

# Leader-rahoitus hanke- ja yritystuet

**CAP27 avaustilaisuus 10.5.2023**



Ihmisten kokoisille ideoille!



Euroopan unionin  
osarahoittama

# Etelä- Pohjanmaan Leader-ryhmien rahapotti 2023-2027

Julkinen rahoitus 24,1 M€

-hanke- ja yritystukiin 19,7 M€

(Ei sisällä Leader Yhyreksen  
rahoitusta Isokyrö)



Ei yritystukia eikä  
yleishyödyllisiä investointeja  
punaisen viivan sisäpuolelle  
(Liiveri)



Ihmisten kokoisille ideoille!



Euroopan unionin  
osarahoittama

# Hakeminen

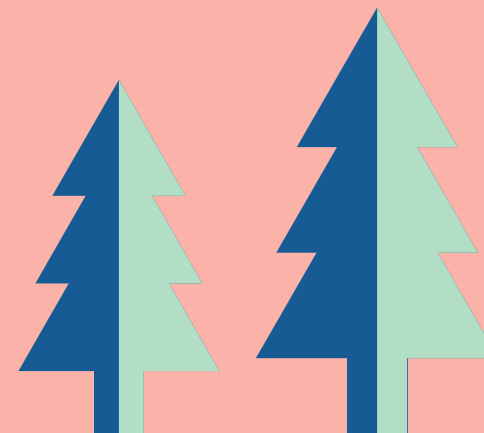
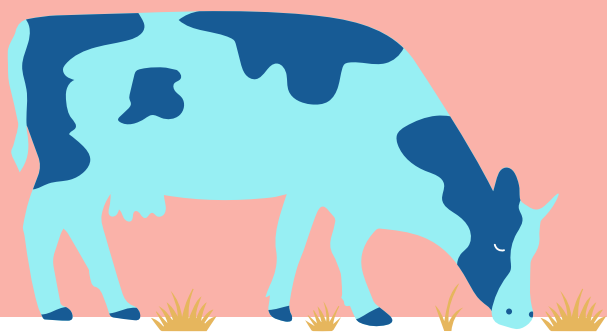


Tukea haetaan sähköisesti Hyrrä-järjestelmässä.



Haku käynnistyy portaittain aikaisintaan  
toukokuussa 2023.

# Hankkeet



# Hankkeet

Hakijana voivat olla yhteisöt, esim. kyläyhdistys, liikuntaseura, vanhempainyhdistys, metsästysseura, kunta, oppilaitos tai säätiö.

**Kehittäminen**, max. 90 % tuki

- yleishyödyllisiä ja elinkeinollisia hankkeita
- tuki tai kustannusarvio maksimissaan 100 000–120 000 € (tarkista hankkeen toteutusalueen Leader-ryhmän linjaus)
- pienhankkeissa budjetti 2 000–8 000 €, kertakorvaushankkeita
- valmisteluraha, isomman hankkeen valmisteluun 5 000 € (mm. Älykäs kylä –hankkeet, yritys- tai viljelijäryhmähankkeet)

**Selvitykset ja suunnitelmat**, budjetti 10-30 000 €, tuki 90-100%

**Koulutus ja tiedonvälitys, tuki 70-90%**



# Hankkeet

Hakijana voivat olla yhteisöt, esim. kyläyhdistys, liikuntaseura, vanhempainyhdistys, metsästysseura, kunta, oppilaitos tai säätiö.

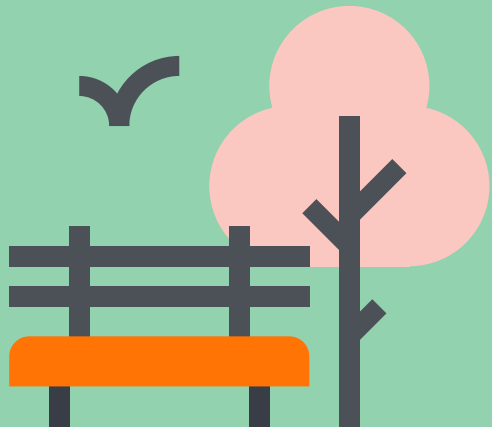
## **Yleishyödylliset investoinnit**, max. 65 % tuki

- tuki tai kustannusarvio maksimissaan 100 000–120 000 € (tarkista hankkeen toteutusalueen Leader-ryhmän linjaus)
- pienhankkeissa budjetti 2 000–8 000 €, kertakorvaushankkeita
- **UUSI!** Investoinnit, jotka tukevat maaseudun palveluja ja joiden osalta on markkinapuute todettu, mutta eivät täytä yleishyödylliselle investoinnille asetettuja vaatimuksia.
  - Tuki 40% (yhdistyksen liiketoiminta).





# Yritystuet ja -ryhmät



# Kenelle?

- alkavalle yritykselle
  - toimivalle yritykselle
  - osa-aikaiselle yrittäjälle
  - yritystä ostavalle, henkilö tai mikroyritys
  - Maatilalle, maatalouden alkutuotantoon
- 
- Investoinnit pääsääntöisesti alle viisi henkilöä työllistäville yrityksille ja yrittäjäksi aikoville. Muut tuet mikroyrityksille.





# Miksi yrityksiä tuetaan?

Haluamme olla kannustamassa alueen yrittäjiä ja yrittäjiksi aikovia tarttumaan yrittäjyyden muutosajureihin: kestävä kehitys, vihreä siirtymä ja digitalisaatio.



1. Tukien avulla rohkaistaan perustamaan uusia yrityksiä ja saamaan yrittäjyyden alkuun hyvä startti!



2. Toimivia yrityksiä kannustetaan mm. innovaatioihin, liiketoimintansa kehittämiseen sekä kansainvälistymiseen.

# Investoinnit

- **kustannusarvio** 5000–100 000 €, tuki 20-35%
- alkaville ja toimiville yrityksille, myös maatilakytöntäiset ja maatalouden ensiasteen jalostajat
- osa-aikaisille ja päätoimisille
- Aineelliset investoinnit
  - rakennuksen hankinta (maapohjineen)
  - rakentaminen
  - koneet ja kalusto
- Aineettomat investoinnit
  - patentit, valmistusoikeudet, tietokoneohjelmistot ym.
  - aineeton käyttöomaisuus
- investointi pitkäkestoinen (väh. 3 vuotta)
- energiatuki 30% ydin- ja harvaan asutulla maaseudulla



# Käynnistäminen

## Yrittäjyyskokeilu (ei y-tunnusta) 2 500 €

- max. 4 kk
- tuetaan asiantuntija-apua, tila- ja laitevuokria, koulutus, matkat, aineet ja tarvikkeet (ei pienhankintoja)
- hakemukseen suunnitelma, mitä aiotaan tehdä

## Osa-aikaisen yritystoiminnan käynnistäminen 5 000€

- tavoite työllistyä pysyvästi osa-aikaisesti, osa aikaisuus: 10-35 työtuntia viikossa tai enintään 6 kk/v
- tavoitteena yli 10 000 euron liikevaihto vuodessa
- tuetaan **asiantuntijapalveluita**, tila- ja laitevuokria, koulutus, matkat, aineet ja tarvikkeet, pienhankinnat
- hakemukseen liiketoimintasuunnitelma ja hankesuunnitelma

## Päätoimisen yritystoiminnan käynnistäminen 7 500€

- tavoite saada yritystoiminnasta päätoimeentulo, vähintään 15 000 euron vuosiliikevaihto
- starttiraha mahdollinen samaan aikaan
- tuetaan **asiantuntijapalveluita**, tila- ja laitevuokria, koulutus, matkat, aineet ja tarvikkeet, pienhankinnat
- hakemukseen liiketoimintasuunnitelma ja hankesuunnitelma





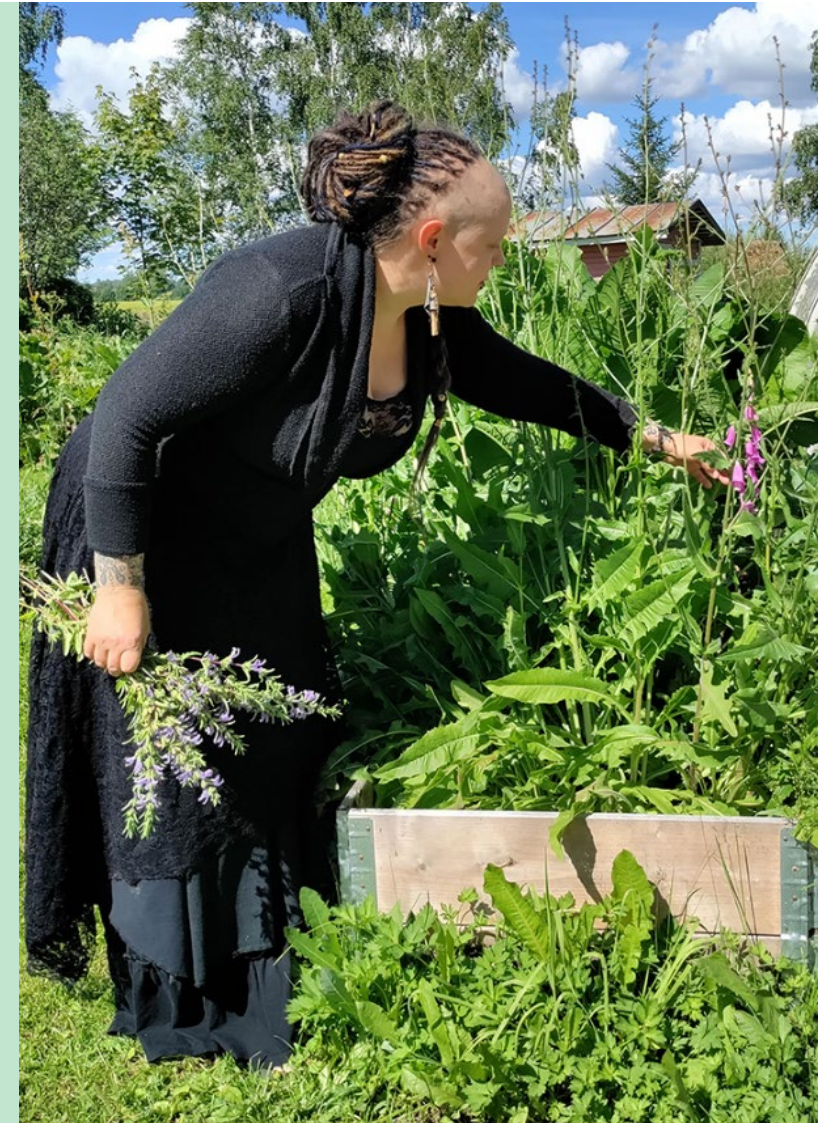
# Kehittäminen alkavat yritykset

## Suunnittelupaketti 1 000 €, ei y-tunnusta

- asiantuntijapalveluihin, liiketoiminnan aloittamisen suunnitteluun
- hakemukseen idea ja kenen kanssa ideaa pohditaan
- 1-2 päivän asiantuntijapalvelu

## Valmistelupaketti 2 000 €

- Y-tunnus hankittu, yritys on perustettu tai toimiva.
- asiantuntijapalveluihin: liiketoimintasuunnitelman viimeistely, investointien ja muun kehittämisen suunnittelu, laskelmien tekeminen, tukihakemuksen valmistelu
- 2 -3 päivää asiantuntijapalveluita

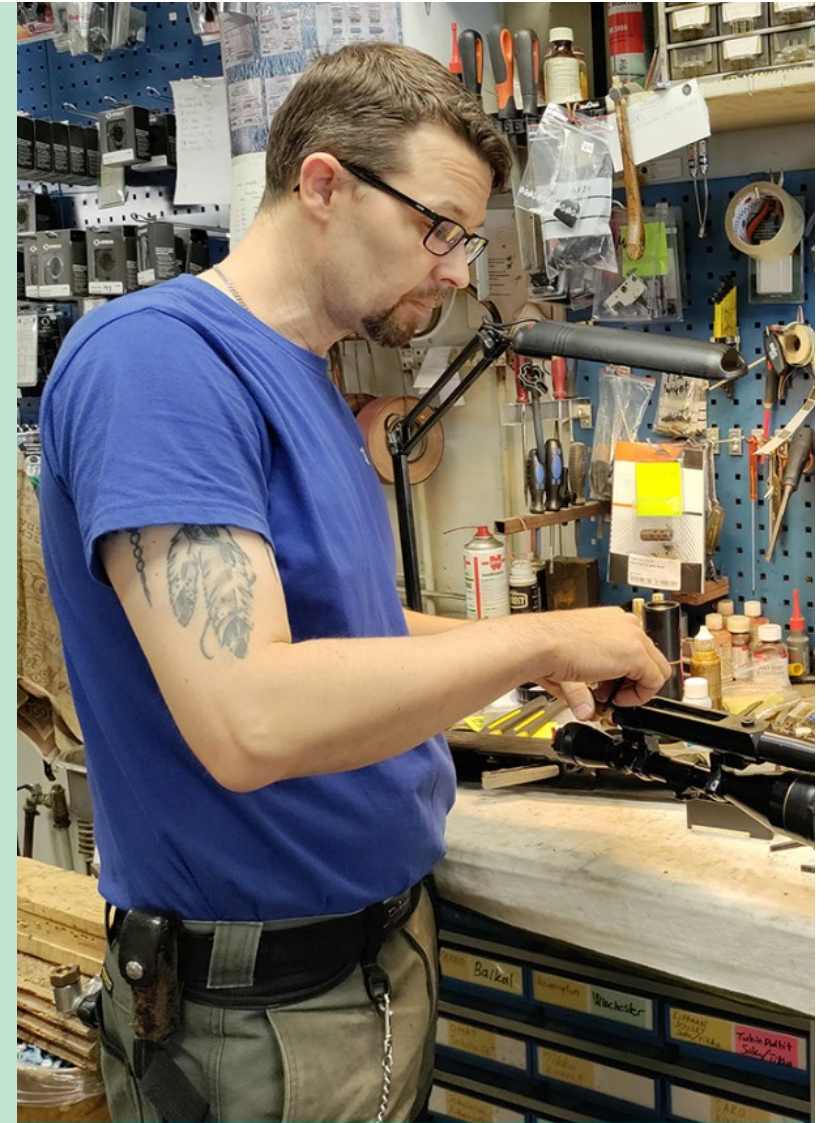


# Kehittäminen

## toimiva yritys

### Kehittämispaketti 3000 €

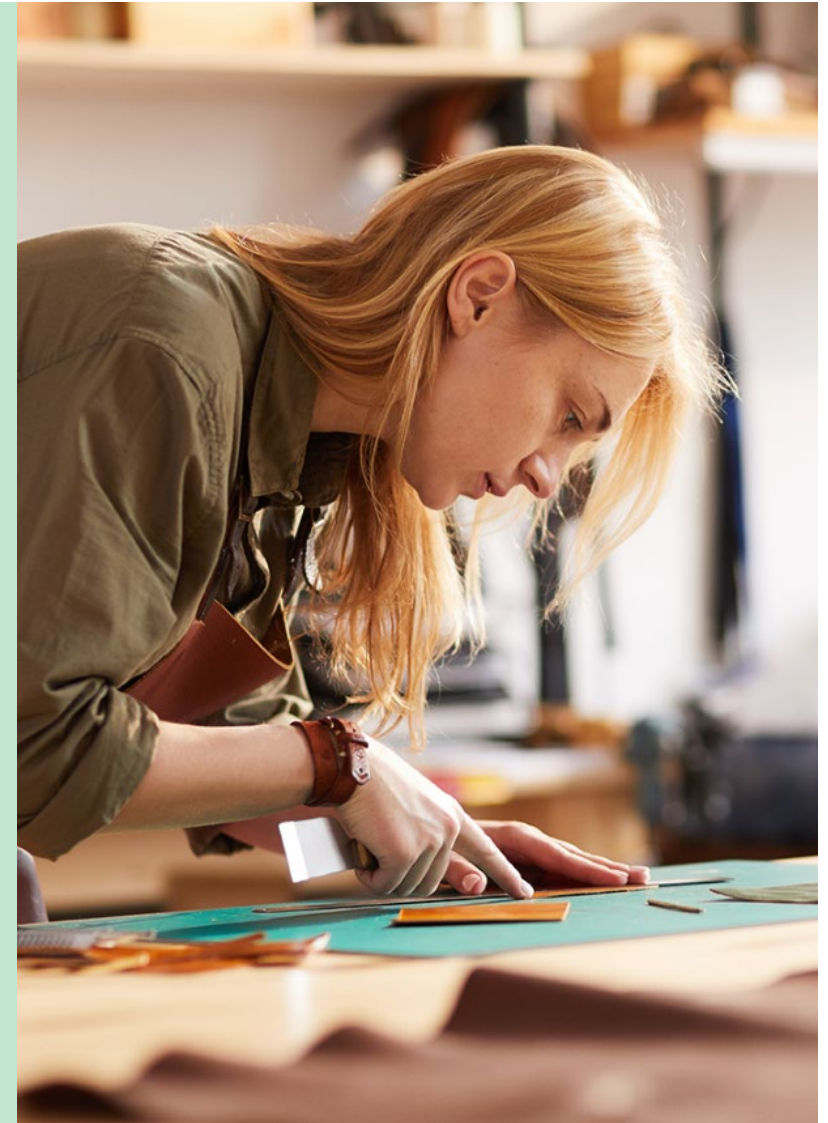
- Yrityksen toiminta vakiintunut (vähintään yksi tilikausi)
- asiantuntijapalveluihin: markkinointi, tuotekehitys, tuotannon suunnittelu. Aineet ja tarvikkeet, matkat ja vuokrat.
- samalle hakijalle enintään 3 kertaa, selvää liiketoiminnan kehittymistä
- noin 3-4 päivän asiantuntijapalvelu
  
- Isommat, max. 100 000 €:n kehittämishankkeet suoraan ELY-keskuksesta, tuki 50%.





# Yritystoiminnan käynnistäminen omistajanvaihdoksen avulla

- tuki yrityksen osto suunnittelevalle/ostajalle 2500 €/5000 €
- henkilölle tai mikroyritykselle
- tuetaan asiantuntijapalveluita: esimerkiksi ostettavan yrityksen arvon määrittäminen, yrityskauppaneuvotteluihin osallistuminen, rahoitussuunnittelu jne.
- voidaan myöntää samalle hakijalle yhteensä enintään 5000 €
- ostettavan yrityksen sijainti harvaan asutulla tai ydinmaaseudulla





# Maatalouden kokeilutuki

- tuki kokeilun laajuudesta riippuen 2 500/5 000/7 500 €, enintään 7500 € yhdelle hakijalle kauden aikana
- tuensaajalla y- tunnus (maatila, yhtiö, osuuskunta, toiminimi)
- toimiin, joihin varsinaisia maatalouden tukia ei myönnetä
- kokeilun päämääränä on tuottaa kehitettävään ideaan (esim. tuote, tuotantotapa, toimintamalli) liittyvää merkittävää uutta tietoa
- maatilalla tai esimerkiksi vuokratulla pellolla
- asiantuntijapalveluihin, aineisiin ja tarvikkeisiin, vuokriin (maa-ala, koneet ym.), matkoihin, koulutukseen
- uusia kasveja, uusia viljelymenetelmiä, uusia tuotantotapoja kotieläintuotannossa, uusia myyntikanavia, uusia työmenetelmiä



# Yritystuet ja -ryhmät

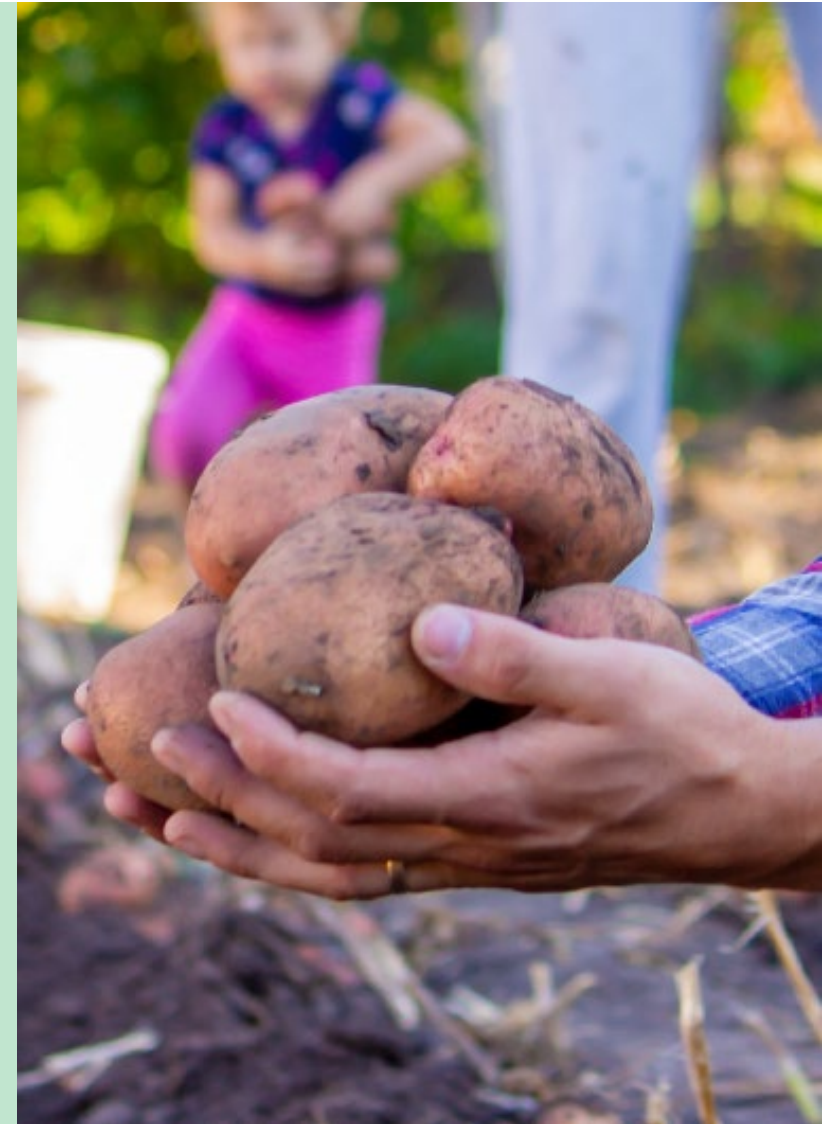
- tuki 75%
- 3-10 pk-yritystä/maatilaa
- Pääpaino yhteisessä tekemisessä, mutta myös yrityskohtaisia toimia
- hakijana kehittämisorganisaatio

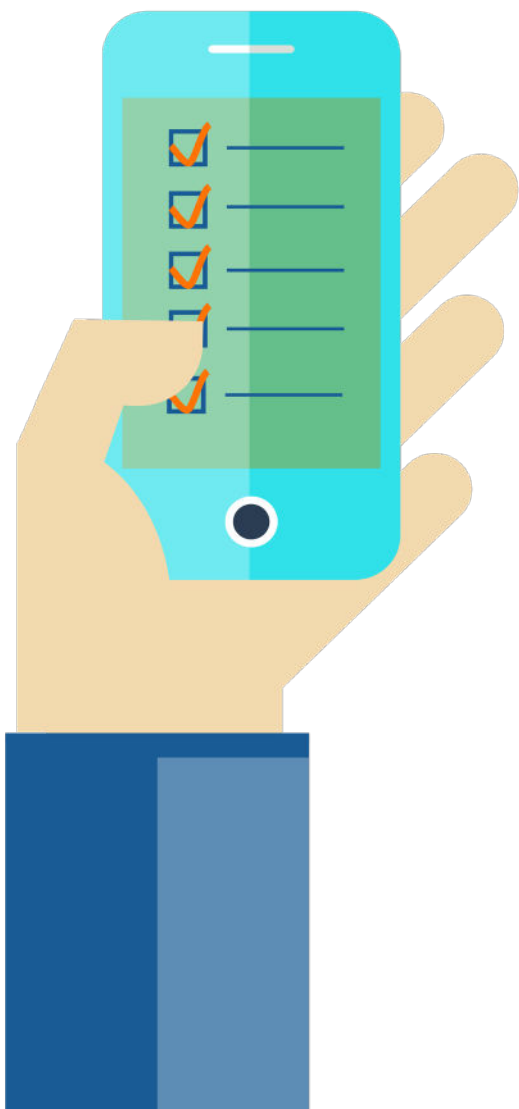
## Yritysryhmät

- yritykset kehittävät toimintaansa yhteisesti ja yrityskohtaisesti.
- esimerkiksi tuotannollisen yhteistyön, markkinointi- ja myyntiyhteistyön kehittäminen tai tuoteperheen suunnittelu

## Viljelijäryhmät

- hyötyä yhteistyöstä kustannussäästöinä, innovaatioiden käyttöönotolla ja oppimisena
- esimerkiksi työnteen ja tuotannollisen yhteistyön kehittäminen





LEADER

## AISAPARI

Mervi Niemi-Huhdanpää  
mervi.niemi-huhdanpaa@aisapari.net  
puh. 0500 765 871  
www.aisapari.net

LEADER

## Liiveri

Sinikka Koivumäki  
sinikka.koivumaki@liiveri.net  
puh. 040 513 1824  
www.liiveri.net

LEADER

## Kuudestaan

Paula Erkkilä  
paula.erkkila@kuudestaan.net  
puh. 040 507 6104  
www.kuudestaan.net

LEADER

## Suupohja

Hanna-Leena Pihlajaniemi  
hanna-leena.pihlajaniemi@leadersuupohja.fi  
puh. 040 536 8404  
www.leadersuupohja.fi

LEADER

## YHYRES

Matti Jaskari  
[matti.jaskari@yhyres.fi](mailto:matti.jaskari@yhyres.fi)  
Puh. 050 4635872  
www.yhyres.fi

