

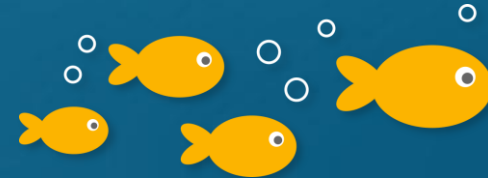
VAIKUTA
VESIIN

Vesiensuojelun tehostamisohjelma

Elina Sorvali

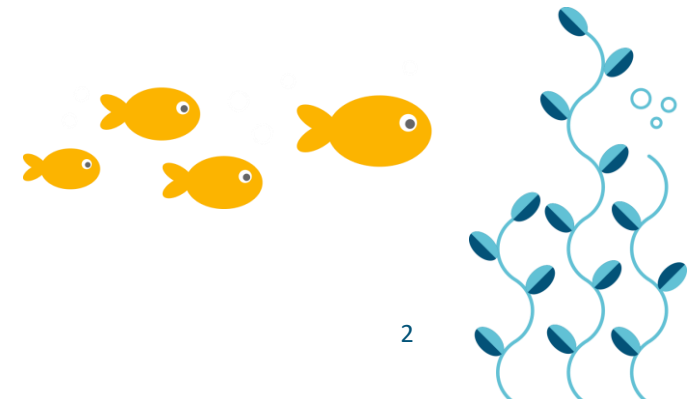
Maatalouden vesienhoidon asiantuntija

20.3.2023



Tehostamisohjelman periaatteet

- Toimenpiteiden kohdistaminen vaikuttavimpiin tilaa parantaviin toimiin
- Toimijoiden yhteistyön vahvistaminen
- Uusien vesiensuojelun toimintatapojen ja menetelmien käyttöönotto
- ym.fi/vedenvuoro



Ohjelma toimii, tutkii, kehittää



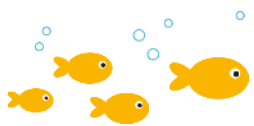
Vesistö-
kunnostushankkeet



Kipsi, kuitu ja
rakennekalkki



Riskihylkyjen saneeraus
ja viranomaisyhteistyö



Kunnostusten
asiantuntija-
verkostot



Valuma-aluekohtaisen
yhteistyömallin
kehittäminen



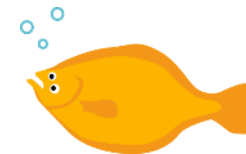
Kaupunkien jäte- ja
hulevesien haitallisia
aineita koskevat
hankkeet



Vesienhallinnan
hankkeet



Kestävän
vesienhallinnan
tutkimus (Valumavesi)



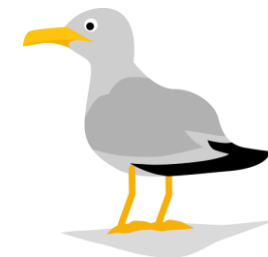
Saaristomeren
kuormitustutkimus
(MAAMERI)



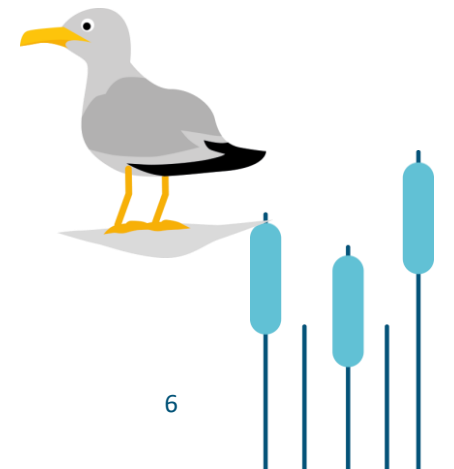
Maatalous

- Vähennetään ravinnekuormitusta toteuttamalla laajamittaista **kipsin** peltolevitystä sopivilla valuma-alueilla.
- Selvitetään **rakennekalkin ja kuitulietteiden** käyttöä vesiensuojelukeinona ja laaditaan oppaat niiden käytöstä.
- Rakennetaan valuma-aluekohtaisia vesiensuojelun ja -hallinnan yhteistyömalleja käynnistämällä alueellisia pilottihankkeita.
- Luodaan tietopohjaa valuma-aluekohtaisen yhteistyön tueksi.

- Kipsin levitystä hallinnoi Varsinais-Suomen ELY-keskus
- Kipsin toimitus Saaristomeren valuma-alueen viljelijöille aloitettiin vuonna 2020. Sittemmin toiminta on laajentunut koko Suomeen.
- Kipsihaku on auki ja kipsitukikelpoiset lohkot pääsee näkemään hankkeen karttapalvelusta: [linkki](#). Palvelussa pystyy lähentämään karttaa, hakemaan lohkoja peruslohkotunnuksella tai tilatunnuksella tai vaikka paikannimellä.
- Hämeen ELY-keskuksen alueen hakukelpoiset lohkot sijoittuvat Lounais-Hämeeseen Loimijoen valuma-alueelle, Riihimäen seudulle Vantaanjoen valuma-alueelle ja Päijät-Hämeeseen Porvoonjoen valuma-alueelle. Kipsi toimitetaan hakemuksen mukaisesti ilmaiseksi peltoon levitettynä. Levitysajankohta on joko keväällä kevätmuokkauksen yhteydessä tai syksyllä sadonkorjuun jälkeen. Kipsiä ei voi levittää järvien valuma-alueella, joten siksi haussa ovat vaan peltolohkot, joista vedet laskevat aikanaan jokien kautta Itämereen. Kipsiä ei myöskään voi levittää pohjavesialueelle eikä luomulohkoille.
- **ProAgria Länsi-Suomi** tarjoaa **neuvontaa ja viestintää** sekä kouluttaa neuvoja.
- Lisää tietoa www.ely-keskus.fi/web/kipsinlevitys



- **Rakennekalkin ja kuitulietteiden** osalta on tehty pilottiluonteisia kokeiluja niistä lisää: <https://www.luke.fi/fi/uutiset/viljelijoiden-mielesta-maanparannuskuitujen-lisays-ja-pellon-rakennekalkitus-parantavat-maanmuokkautuvuutta>
- Rakennekalkin käytöstä vesiensuojelussa lisää tietoa: www.proagria.fi/rakennekalkki
- Maanparannuskuidun osalta on mahdollista saada tukea kuitujen levitykseen uudessa CAPissa.
- [Viljelijäopas: kipsi, kuitu ja rakennekalkki](#)



VAIKUTA
VESIIN

Kysymysten herätessä ole yhteydessä:

Elina Sorvali

Elina.sorvali@ely-keskus.fi

+358295 025 218

VESIENSUOJELUN
TEHOSTAMIS-
OHJELMA



Tule mukaan – nyt on veden vuoro!

