



Varsinais-Suomen maaseudun kehittämis- suunnitelman 2023-2027 ajankohtaiskatsaus

Hanketukien infowebinaari 16.8.2023

Johanna Mattila, kehittämispäällikkö

Varsinais-Suomen ELY-keskus

Sisältö

- Varsinais-Suomen maaseudun kehittämissuunnitelman 2023-2027 ajankohtaiskatsaus
- Painopisteiden esittely
 - Alkutuotanto
 - Ruokaketju ja elintarvikkeiden jalostus
 - Maaseutu- ja saaristomatkailu
 - Maaseudun yrittäjyys
 - Asuminen ja hyvä elämä maaseudulla

Kuva: Kaija Joki-Sipilä



ELY-keskus ja alueen LEADER –ryhmät myöntävät yhdessä EU:n maaseuturahoitusta Varsinais-Suomessa



[Leader-ryhmät - haloomaaseutu.fi](http://haloomaaseutu.fi)

Missä mennään maaseuturahaston hanketukien osalta Varsinais-Suomessa?

- Maaseuturahaston yritys- ja hanketukien haku käynnistyi valtakunnallisesti 21.6.23-
- Painotuksena **keskeisten elinkeinojen kehittäminen** Varsinais-Suomen maaseudun kehittämissuunnitelman mukaisesti
- Varsinais-Suomen ELYn myöntövaltuus hanke- ja yritystukiin vuodelle 2023 on noin 4,6 M€ – alustavasti 1/3 hanketukiin
- Elinkeinojen **uudistumiskyvyn** kehittäminen, **kokeilut, tutkimuslaitos- ja korkeakouluysteistyö, yritysysteistyön** vauhdittaminen esimerkiksi yritys- ja viljelijäryhmähankkeiden avulla
- Entistä monipuolisempi yhteistyö alueellisten ja valtakunnallisten kehittämissuunnitelmien kanssa → kehittämisen suuntaviivat ja resurssien tehokas käyttö
- Alueiden väliset hankkeet** mahdollisia ja jopa toivottavia esimerkiksi alkutuotannon, ruokaketjun ja matkailun kehittämisen painopisteissä
- Tärkeää saada käyntiin heti ohjelmakauden alussa aktiivista kehittämistoimintaa, jonka tulokset näkyvät alueen yrityskehittämisessä ja maaseutualueiden elinvoimaisuuden kasvussa = **HANKKEIDEN VAIKUTTAVUUS**



[Varsinais-Suomi –
suomalaisen ruokaketjun
peruskivi](#)

Missä mennään maaseuturahaston hanketukien osalta Varsinais-Suomessa?

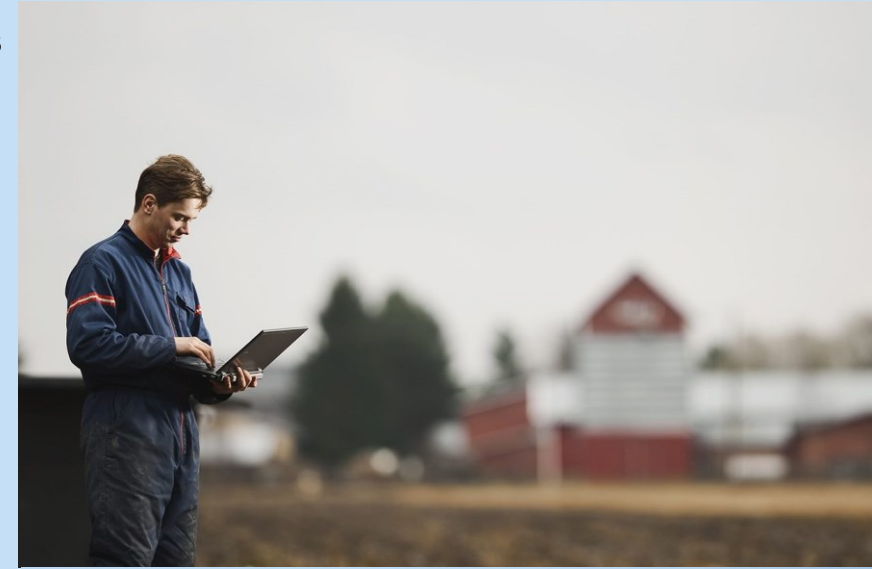
- Lisäksi, Varsinais-Suomessa **korvamerkitty** vuodelle 2023 **yleishyödyllisille ympäristö- ja ilmastoinvestoinneille**
 - ilmastonmuutoksen hillintä ja ilmastonmuutokseen sopeutuminen
 - luonnonvarojen kestävä hoito
 - luonnon monimuotoisuuden edistäminen

Suunnitelman toteutuminen on sidoksissa korvamerkittyjen yleishyödyllisten investointien toteutumiseen → **UUSI TYÖKALU**, jolloin **VIESTINTÄYHTEISTYÖ KOROSTUU**

Infowebinaari 8.9. klo 10-12 [Webinaari Varsinais-Suomessa: Yleishyödylliset ympäristö- ja ilmastoinvestoinnit - Maaseutu.fi](#)

Varsinais-Suomi –suomalaisen ruokaketjun peruskivi

- 1) Alkutuotanto
 - 2) Ruokaketju ja elintarvikejalostus
 - 3) Maaseutu- ja saaristomatkailu
 - 4) Maaseudun monipuolinen yrittäjäyys
 - 5) Asuminen ja hyvä elämä maaseudulla
- Saaristomeren tila on koko maakunnan yhteinen asia



Osaaminen

Digitalisaatio

Ilmasto- ja ympäristötoimet

Kannattava, uudistuva, älykkäästi kehittyvä, kestävä, huoltovarmuutta vahvistava ALKUTUOTANTO

*Alkutuotantoa harjoitetaan sekä taloudellisesti että ekologisesti kestävällä tavalla. **Huoltovarmuuden** turvaamiseen panostetaan. Maatalouden tuotannon **monimuotoisuutta** vahvistetaan, ylläpidetään ja kehitetään aktiivisesti.*

- Edistetään maatilayritysten kilpailukykyä, kannattavuutta ja **uudistumista**
- Lisätään maatilayrittäjien osaamista ja yhteistyötä → **viljelijäryhmähankkeiden aktivointi**
- Lisätään **erikoistumista** mm. valkuaiskasvit, puutarhatalous ja kuluttajälähtöisen liiketoiminnan kehittäminen
- Edistetään viljelykiertoa
- Edistetään vesiensuojelua ja ravinteiden kierrätystä
- Lisätään luomutuotannon osuutta Luomu 2.0 ohjelman tavoitteiden mukaisesti
- Kannustetaan nuoria alalle, tuetaan sukupolvenvaihdoksia
- Lisätään maatalousyrittäjien hyvinvointia



©maaseutuverkosto, Martina Motzbäuchel

Monipuolinen, resurssiviisas, kehittyvä ja vastuullinen RUOKAKETJU JA ELINTARVIKKEIDEN JALOSTUS

Kasvun mahdollisuudet perustuvat pitkälti korkean teknologian suomiin mahdollisuuksiin ja osaamiseen sekä innovaatiokyvykkyyteen. Vahva asema alkutuotannossa ja jalostuksessa yhdistettynä alueen korkeakoulujen sekä ammatillisten oppilaitosten osaamiseen on tulevaisuuden kannalta erittäin merkittävä mahdollisuus alueen kehittymisessä.

- Edistetään ruokajärjestelmän **kestävän kehityksen** mukaista **siirtymää**
- Lisätään **jalostusastetta** sekä yritysten tuotekehitysosaamista
- Lisätään yritysten kasvuhalukkuutta, kilpailukykyä ja osaamista
 - Esimerkiksi elintarvikeviennin edistäminen yritysryhmähankkeiden ja alueiden välisten hankkeiden avulla
- Kehitetään yritysten **teknologian ja digin** käyttöä
- Edistetään paikallisten lyhyiden ketjujen kokeiluja
- Lisätään yritysten yhteistyötä ja yhteistyöverkostoja
- Tiivistetään ruokaketjun **yritysten ja tutkimuslaitosten** yhteistyötä → **alueelliset tai alueiden väliset EIP – hankkeet**

JALOSTAVAT ELINTARVIKEYRITYKSET TOIMIALOITTAIN 2020

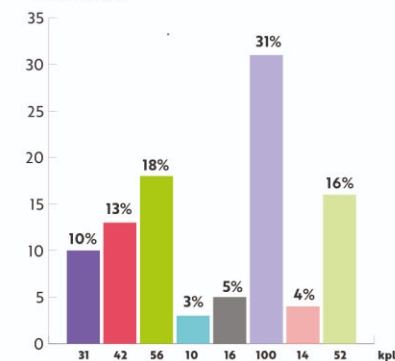
Varsinais-Suomi

YHTEENSÄ 321 KPL,
JOISTA LUOMUA 50 KPL

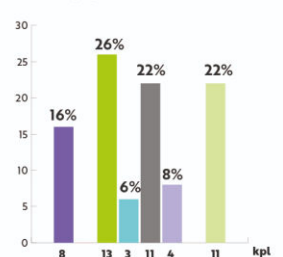
Toimiala

- Teurastus ja lihanjalostus
- Kalanjalostus
- Vihannesten, marjojen ja hedelmien jalostus
- Maidon jatkojalostus
- Viljatuotteiden jalostus
- Leipomotoiminta
- Juomien valmistus
- Muiden elintarvikkeiden jalostus

Yhteensä (%)



Luomu (%)



Lähde: Aitoja makuja yritystilasto 2020, jalostavat elintarvikeyritykset toimipaikoittain www.aitojamakuja.fi

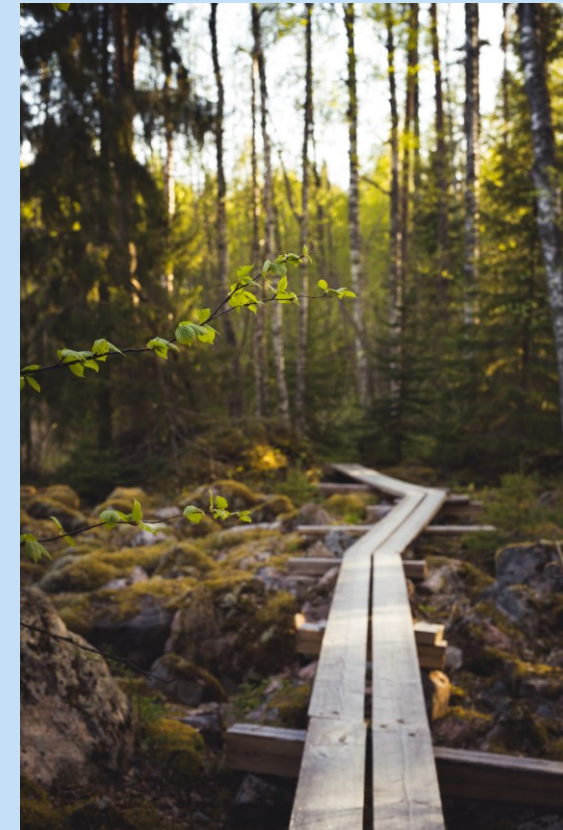
Ruokaketju lukuina – VS-lähiruoka.fi

Kestävä, yksilöllinen, luonnollinen, elämyksellinen, ympäri vuotinen MAASEUTU- JA SAARISTOMATKAILU

*Varsinais-Suomen **matkailun suunnitelmallisessa edistämisessä** pääpaino on vastuullisen, kestävästi kasvavan ja ympärivuotisen maaseutu-, saaristo-, luonto- ja kulttuurimatkailun sekä ruokamatkailun kehittämisessä.*

- Lisätään yritysten osaamista, uusimman tiedon ja tutkimuksen hyödyntämistä sekä **yhteistyöverkostoja yli maakuntarajojen**
- Lisätään **ruoan ja matkailun** yhteistyötä
- Tuetaan maaseudun ja saariston matkailuyritysten kasvua ja uuden liiketoiminnan syntymistä
- Nostetaan **kestävyysskriteerit** keskeiseksi osaksi luonto-, ja ruokamatkailutuotteita sekä ohjelmapalveluita
- Kasvatetaan alueen tunnettuutta ja matkailutarjonnan näkyvyyttä

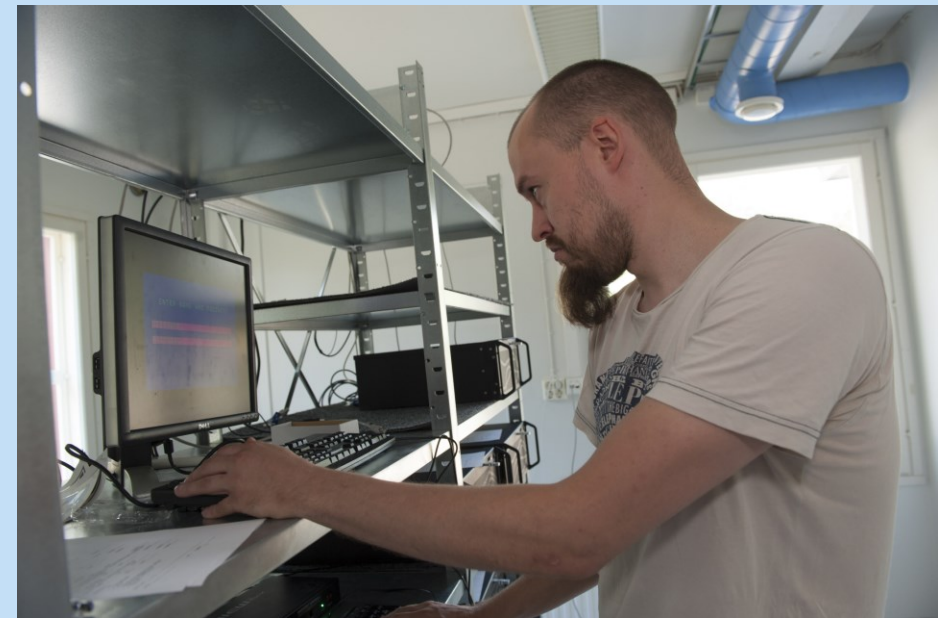
©maaseutuverkosto



Hyvän elämän mahdollistava, monipuolinen YRITTÄJYYS

Tavoitteena on uusimman tutkimustiedon, teknologian, digiratkaisujen ja innovaatioiden nopeampi soveltaminen.

- Tuetaan yritysten kasvua ja uuden liiketoiminnan syntymistä
- Lisätään yritysten osaamista, uusimman tiedon ja tutkimuksen hyödyntämistä sekä yhteistyöverkostoja yli maakuntarajojen
→ **yritys- ja viljelijäryhmähankkeiden aktivointi**
- Lisätään yritysten kestäväen kehityksen mukaista liiketoimintaosaamista
- Edistetään biotalouden ratkaisujen käyttöönottoa ja kehittämistä
- Kehitetään "yritysalustoja", joissa yhdistyvät uusin tutkimustieto ja korkeakouluosaaminen
- Lisätään yritysten muutosvalmiuskykyä ja riskienhallintaosaamista



©maaseutuverkosto, Jyrki Vesa

ASUMINEN JA HYVÄ ELÄMÄ MAASEUDULLA

Varsinaissuomalainen maaseutu on houkutteleva asuinympäristö, jonka yhteisöjen vahvuutta tulee ylläpitää. Elinvoimainen maaseutu lisää kriisinkestävyyttä ja kokonaisturvallisuutta.

- Edistetään laaja-alaisesti maaseudun asumisympäristöä kehittäviä toimenpiteitä mm.
 - Älykkäät kylät –teema
 - Monipaikkaisuuden ja esimerkiksi etätyön kehittäminen
 - Nuorten liikunta- ja harrastusmahdollisuudet
- Tuetaan **ilmastonmuutoksen hillitsemiseen, luonnonvarojen kestävään hoitoon, luonnon monimuotoisuuden edistämiseen liittyviä yleishyödyllisiä investointeja** sekä kehittämistä
- Tuetaan maaseudun tietoliikenneyhteyksien kehittämistä



©maaseutuverkosto, Heli Sorjonen