

Hanketuet uudella ohjelmakaudella

Sakari Malmilehto, maaseutukoordinaattori
Varsinais-Suomen ELY-keskus

Hanketuet

Tuki 40-100%

- **Investointihanke**
- **Kehittämishanke**
- **Yritysryhmähanke**
- **Viljelijäryhmähanke**
- **Valmisteluraha**
- Painamalla ?-painiketta löytyy lisätietoja
- Tärkeää saada toimenpiteet heti alussa oikein
 - ELY ja Leaderit auttavat
 - Yhteistyöhankkeet uutena lokerona

Haettava tuki

Lisätietoa toimenpiteen valinnasta saat Ruokaviraston sivuilta osoitteesta <https://www.ruokavirasto.fi/tuet>. Tarvittaessa apua haettavan tuen valintaan saat hakemuksen vastaanottavalta taholta, jonka yhteystiedot löydät hakemuksen yläosasta kohdasta yhteystiedot.

Toimenpiteen tyyppi: *

- Investointihanke
- Kehittämishanke
- Yritysryhmähanke
- Valmisteluraha
- Viljelijäryhmähanke

Toimenpide: *

- Koulutushankkeet
- Tiedonvälityshankkeet
- Yhteistyöhankkeet

Alatoimenpide: *

- Maatilojen kehittämisen yhteistyöhankkeet
- Yhteistyö laatu- ja tuotantajärjestelmien ja tuottajaorganisaatioiden edistämiseksi
- Ilmastoyhteistyöhankkeet
- Luonnonvarayhteistyöhankkeet
- Nuorten viljelijöiden ja yritystoiminnan yhteistyöhankkeet
- Maaseudun palvelujen ja toimintaympäristön kehittämisen yhteistyöhankkeet
- Älykkäät kylät yhteistyöhankkeet

Kehittämishankkeet

Tuki 70-90 (100)%

☐ Tiedonvälityshankkeet

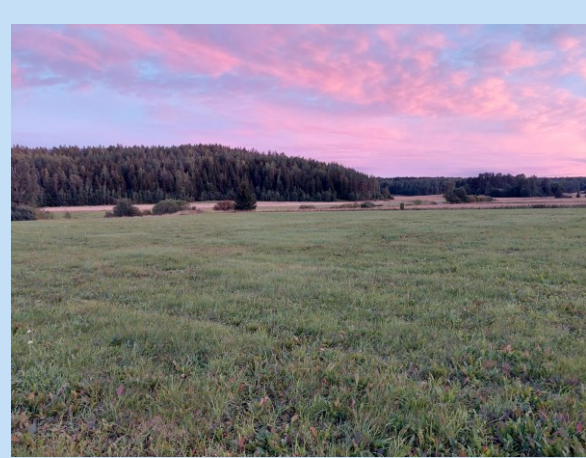
- ☐ *"Tiedonvälityshankkeella edistetään innovaatioita, suunnitelmien ja selvitysten laatimista ja päivittämistä sekä tietojen vaihtoa ja levittämistä. Tiedonvälityksen tulee kohdistua laajalle kohderyhmälle. Tukea voidaan myöntää maatalouden, metsätalouden ja maaseudun yritysten ja yhteisöjen tiedon lisäämiseen sekä luonnon, ympäristön ja ilmaston suojeluun liittyvään tiedon lisäämiseen."*

☐ Koulutushanke

- ☐ *"Koulutushankkeilla edistetään tieteellisen tiedon, innovaatioiden, digitalisaation ja muun osaamisen saattamista viljelijöiden, metsänomistajien, elintarvikealan toimijoiden ja muiden maaseudun yrittäjien ja yhteisöjen käyttöön sekä lisätään muutoskestävyyttä ja johtamisosaamista. Uusimman tutkimustiedon välittämisen kautta mahdollistetaan innovaatioiden käyttöönottoa ja parannetaan energiatehokkuutta. Toimenpiteellä lisätään osaamista ja yhteistyötä uusien ratkaisujen ja toimintamallien kehittämiseksi."*

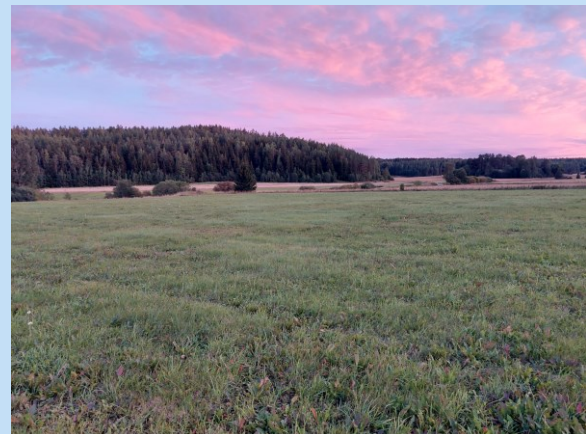
Kehittämishankkeet

Tuki 60-90 (100)%



- Yhteistyöhankkeet
 - Vähintään 2 toimijaa,
 - Maaseudun palvelujen ja toimintaympäristön yhteistyöhankkeet
 - Älykäs kylä
 - Maatilojen kehittämisen yhteistyöhankkeet
 - Ilmasto- ja luonnonvarayhteistyöhankkeet
 - EIP-hankkeet (Eurooppalaisen innovaatiokumppanuuden hankkeet)
 - Yhteistyö laatujärjestelmien ja tuottajaorganisaatioiden edistämiseksi
- Yhteistyöhankkeista löytyy laaja valikoima työkaluja maaseudun kehittämiseen
- Raamit on asetettu, mutta syytä muistaa että innovatiivisuutta kaivataan

Investointihankkeet



Yleishyödylliset ympäristö- ja ilmastoinvestoinnit, Tuki 80%

- "Toimenpiteessä edistetään ilmastonmuutoksen hillitsemistä ja ilmastonmuutokseen sopeutumista, luonnon monimuotoisuutta sekä luonnonvarojen kestäväää käyttöä parantavia investointeja."

Maaseudun laajakaistainvestoinnit, Tuki 65%


- Yhteyksiä voidaan tukea alueella, jonne yhteyksiä ei synny markkinaehtoisesti

Maaseudun toimintaympäristön kehittämisen investoinnit

Yleishyödylliset maaseudun toimintaympäristön kehittämisen investoinnit, Tuki 65(-100)%

- Monipaikkaisuus, virkistysmahdollisuudet..
- Hyöty alueen asukkaille ja toimijoille

Maaseudun toimintaympäristön kehittämisen investoinnit vähämerkityksenä tukena, Tuki 40% (de minis)



Yritys- ja viljelijäryhmähankkeet

Tuki 75% (de minis)

Tarvitsee mukaan kehittämisorganisaation

❑ Yritysryhmähanke

- ❑ *"Yritysryhmähankkeessa ryhmän pieniä tai keskisuuria yrityksiä tulee kehittää toimintaansa erityisesti yhteisillä kehittämistoimenpiteillä ja tarvittaessa lisäksi yrityskohtaisilla kehittämistoimenpiteillä. Toimenpiteiden tavoitteena tulee olla tuotannollisen yhteistyön tai markkinointi- ja myyntiyhteistyön kehittäminen, tuoteperheen suunnittelu tai muu vastaava kehittäminen. Yritysryhmään tulee kuulua vähintään kolme ja enintään kymmenen yritystä."*

❑ Viljelijäryhmähanke

- ❑ Maataloutta harjoittavat yritykset, mukana voi siis olla ensiasteen jalostajia.
- ❑ *"Viljelijäryhmähankkeessa ryhmän maataloutta harjoittavia pieniä tai keskisuuria yrityksiä tulee kehittää toimintaansa erityisesti yhteisillä kehittämistoimenpiteillä ja tarvittaessa lisäksi yrityskohtaisilla kehittämistoimenpiteillä. Hankkeen tavoitteena tulee olla työnteon ja tuotannollisen yhteistyön kehittäminen tai muu vastaava kehittäminen. Viljelijöiden kehittämisryhmään tulee kuulua vähintään kolme ja enintään kymmenen viljelijää."*

Valmisteluraha

Tuki 5000€

- Voidaan myöntää tulevan hankkeen valmisteluun
- Lopputuloksena ei vaadita uutta tukihakemusta

- Tukea voi saada seuraavien hankkeiden valmisteluun
 - EIP (Eurooppalainen innovaatiokumppanuus)
 - Älykäs kylä- hanke
 - Tuottajaorganisaatio-hanke
 - Viljelijä- ja yritysryhmähanke

Lisätietoa: maaseutu.fi

Kysymykset/kommentit/yhteydenottopyynöt...



Elinkeino-, liikenne- ja
ympäristökeskus



Euroopan unionin
rahoittama



Euroopan unionin
osarahoittama

Sakari Malmilehto
sakari.malmilehto@ely-keskus.fi
+358 29 502 2081

Jarmo Lamminen
jarmo.lamminen@ely-keskus.fi
+358 29 502 2596

Heli Raitamäki (laajakaistat)
heli.raitamäki@ely-keskus.fi
+358 29 502 2739