



Projektstöd under den nya programperioden

Sakari Malmilehto, landsbygdskoordinator
NTM-centralen i Egentliga Finland

Projektstöd

Stöd 40-100%

- **Investeringsprojekt**
- **Utvecklingsprojekt**
- **Företagsgruppsprojekt**
- **Jordbrukargruppsprojekt**
- **Beredningspenning**
- Tryck på ? för mer information
- Viktigt att få åtgärderna rätt redan från början
 - NTM-centralen och Leader-grupperna hjälper
 - Samarbetsprojekt ett nytt fack

Stöd som söks

Mer information om valet av åtgärd finns på Livsmedelsverkets webbplats på adressen <https://www.ruokavirasto.fi/sv/stod/>. Vid behov får du hjälp med att välja det stöd som söks av den instans som tar emot ansökan. Kontaktuppgifterna finns i ansökans övre del under Kontaktuppgifter.

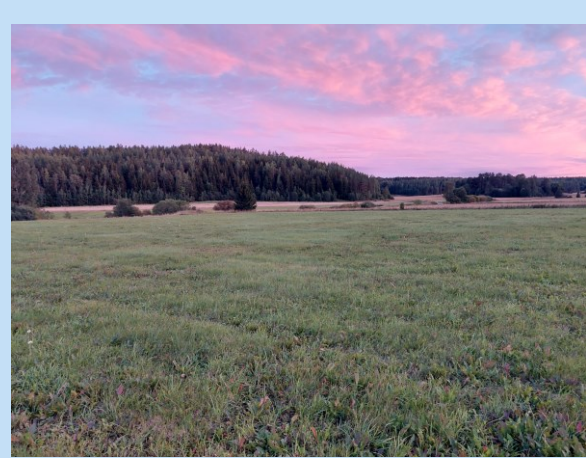
- Typ av åtgärd: *
- Investeringsprojekt ?
 - Utvecklingsprojekt ?
 - Företagsgruppsprojekt ?
 - Beredningspenning ?
 - Jordbrukargruppsprojekt ?

- Åtgärd: *
- Utbildningsprojekt ?
 - Informationsförmedlingsprojekt ?
 - Samarbetsprojekt ?

- Underåtgärd: *
- Europeiska innovationspartnerskapet EIP-projekt ?
 - Samarbetsprojekt för utveckling av gårdar ?
 - Samarbete för att främja kvalitetssystem och producentorganisationer ?
 - Klimatsamarbetsprojekt ?
 - Naturressurssamarbetsprojekt ?
 - Samarbetsprojekt för unga jordbrukare och företagsverksamhet ?
 - Samarbetsprojekt för utveckling av service och verksamhetsmiljö på landsbygden ?
 - Samarbetsprojekt för Smarta byar ?

Utvecklingsprojekt

Stöd 70-90 (100) %



☐ Informationsförmedlingsprojekt

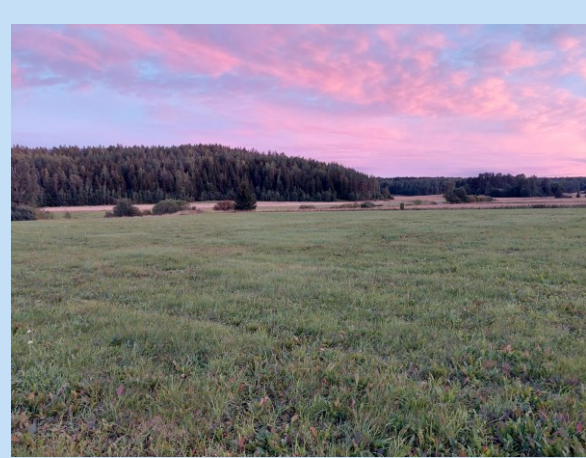
- ☐ *”Genom informationsförmedlingsprojektet främjas innovationer, utarbetande och uppdatering av planer och utredningar samt utbyte och spridning av information. Informationsförmedlingen ska riktas till en bred målgrupp. Stöd kan beviljas för att öka kunskapen hos företag och sammanslutningar inom jordbruket, skogsbruket och landsbygden samt för att öka kunskapen om skydd av naturen, miljön och klimatet.”*

☐ Utbildningsprojekt

- ☐ *”Utbildningsprojekten främjar vetenskaplig information, innovationer, överföring av digitalisering och annan kompetens till jordbrukare, skogsägare, aktörer inom livsmedelsbranschen och andra företagare och samfund på landsbygden samt öka förändringståligheten och ledningskompetens. Genom att förmedla de nyaste forskningsrönen möjliggör man att innovationer kan tas i bruk och energieffektiviteten förbättras. Genom åtgärden ökar man kompetensen och samarbetet för att utveckla nya lösningar och verksamhetsmodeller.”*

Utvecklingsprojekt

Stöd 60-90 (100) %



- Samarbetsprojekt
 - Åtminstone 2 aktörer
 - Samarbetsprojekt som gäller servicen och verksamhetsmiljön på landsbygden
 - Smarta byar
 - Samarbetsprojekt som gäller utveckling av jordbruk
 - Samarbetsprojekt som gäller klimat och naturresurser
 - EIP-projekt (projekt som gäller det europeiska innovationspartnerskapet)
 - Samarbete för att främja kvalitetssystem och producentorganisationer
- För samarbetsprojekt finns ett brett sortiment verktyg för utveckling av landsbygden
- Ramarna finns, men det är skäl att komma ihåg att innovativitet behövs

Investeringsprojekt

- ❑ Allmännyttiga miljö- och klimatinvesteringar, stöd 80%

- ❑ "Inom åtgärden främjas begränsning av och anpassning till klimatförändringen, hållbar användning av naturresurser samt investeringar som förbättrar den biologiska mångfalden."

- ❑ Bredbandsinvesteringar på landsbygden, stöd 65%

- ❑ Förbindelser kan stödjas på sådana områden där förbindelser inte byggs på marknadsvillkor

- ❑ Investeringar i utveckling av verksamhetsmiljön på landsbygden

- ❑ Allmännyttiga investeringar i utveckling av verksamhetsmiljön på landsbygden, stöd 65 (-100)%

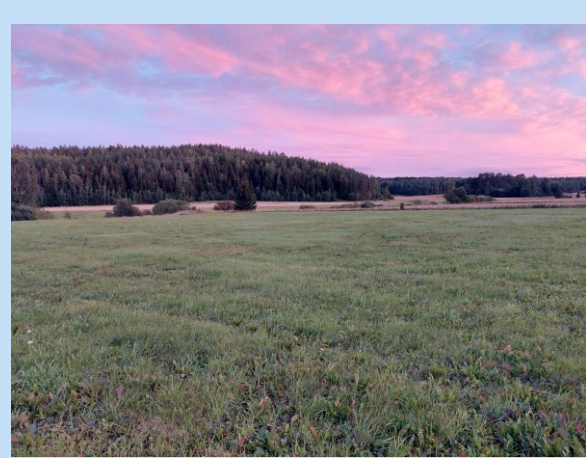
- ❑ Multilokalitet, rekreativsmöjligheter...
 - ❑ Till nytta för invånare och aktörer på området

- ❑ Investeringar i utveckling av verksamhetsmiljön på landsbygden i form av stöd av mindre betydelse, stöd 40% (de minimis)

Projekt för företags- och jordbrukargrupper

Stöd 75% (de minimis)

Kräver att en utvecklingsorganisation deltar



❑ Projekt för företagsgrupper

- ❑ *”Vid ett företagsgruppsprojekt ska en grupp av små och medelstora företag utveckla sin verksamhet genom i synnerhet gemensamma utvecklingsåtgärder och vid behov därutöver genom företagsspecifika utvecklingsåtgärder. Åtgärdernas mål ska vara att utveckla samarbetet inom produktionen eller samarbetet inom marknadsföringen och försäljningen, planera en produktfamilj eller genomföra motsvarande utveckling. En företagsgrupp ska bestå av minst tre och högst tio företag.”*

❑ Projekt för jordbrukargrupper

- ❑ Företag som bedriver jordbruk, även företag som bedriver första gradens förädling kan delta
- ❑ *”Vid ett jordbrukargruppsprojekt ska en grupp av små och medelstora företag som bedriver jordbruk utveckla sin verksamhet genom i synnerhet gemensamma utvecklingsåtgärder och vid behov därutöver genom företagsspecifika utvecklingsåtgärder. Projektets mål ska vara att utveckla arbetet och samarbetet inom produktionen eller annan motsvarande utveckling. En jordbrukargrupp ska bestå av minst tre och högst tio jordbrukare.”*

Beredningspenning

Stöd 5000€

- Kan beviljas för beredning av ett kommande projekt
- Som slutresultat krävs inte en ny stödansökan

- Stöd kan fås för beredning av projekt som avser följande
 - EIP (Europeiska innovationspartnerskapet)
 - Smarta byar
 - Producentorganisationer
 - Företags- eller jordbrukargrupper

Ytterligare information:
landsbygd.fi

Frågor/kommentarer/kontaktbegäran...



Närings-, trafik- och
miljöcentralen



Finansieras av
Europeiska unionen



Medfinansieras av
Europeiska unionen

Sakari Malmilehto
sakari.malmilehto@ntm-centralen.fi
+358 29 502 2081

Jarmo Lamminen
jarmo.lamminen@ntm-centralen.fi
+358 29 502 2596

Heli Raitamäki (bredband)
heli.raitamäki@ntm-centralen.fi
+358 29 502 2739