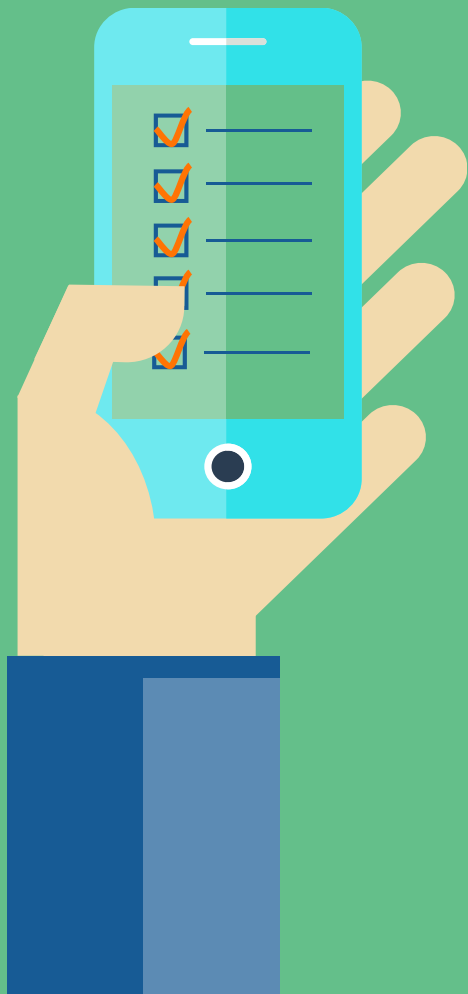


Maaseudun yleishyödylliset ympäristö- ja ilmastoinvestoinnit

18.9.2023

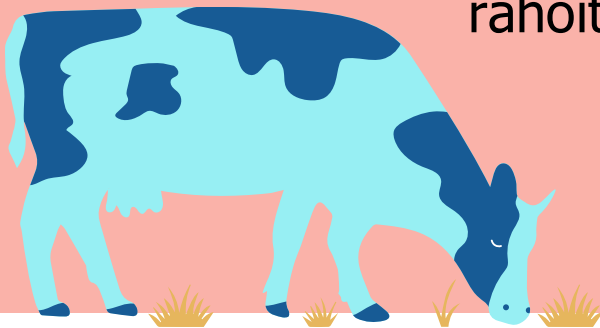


Maaseudun ympäristö- ja ilmastoinvestointien haku auki 31.10.2023 saakka

Lisätietoja www.maaseutu.fi kohdasta ajankohtaista, ks.
Kaikki ajankohtaiset

Yleistä

- Tuetaan **ympäristönhoitoa ja ilmastotoimia** sekä edistetään unionin ympäristö- ja ilmastotavoitteita
- Ei tueta ympäristölle ja/tai ilmastolle vahingollisia investointeja
- ELY-keskus rahoittaa investointihankkeita ainoastaan teema-hakujen kautta
- ELY-keskus ja Leader-ryhmät rahoittavat vain strategioittensa mukaisia investointihankkeita
- ELY-keskus ja Leader-ryhmät yhteensovittavat hankkeet, jotta rahoituksen päällekkäisyydeltä vältetään



Investointihankkeet

1. Yleishyödylliset ympäristöinvestoinnit ja investoinnit maaseudun toimintaympäristön kehittämiseksi

1.1. Investoinnit ilmastonmuutoksen hillitsemiseen ja sopeutumiseen

1.2. Investoinnit luonnonvarojen kestävään hoitoon

1.3. Investoinnit luonnon monimuotoisuuden edistämiseksi

1.1. Investoinnit ilmastonmuutoksen hillitsemiseen ja sopeutumiseen

- Ilmastoneutraalius tavoitteena
- Toimenpiteessä voidaan
 - edistää ilmastoratkaisuihin liittyvien uusien innovaatioiden tarvitsemien koneiden ja laitteiden yhteiskäyttöä
 - hankkia laitteita yhteiseen käyttöön sekä
 - tukea jakamis- ja kiertotaloutta edistäviä investointeja



1.2. Investoinnit luonnonvarojen kestävään hoitoon

Hankkeilla

- Edistetään ja parannetaan **vesiensuojelun tilannetta**
- Vahvistetaan yhteistyötä ja verkostoitumista
- Kehitetään ja pilotoidaan uusia menetelmiä, työkaluja ja toimintatapoja **pienien vesialueiden, rakennettujen vesiensuojelukosteikkojen ja muiden alueiden ja maaperän hoidossa ja kunnostamisessa.**
- Tukea voidaan myöntää investointeihin, jotka edistävät luonnonvarojen kestävää hoitoa ja käyttöä ja tuovat lisäarvoa toimintaympäristössä.
- Yleishyödyllisenä tuettu kohde ei saa olla pelkästään yhden tai muutaman yrittäjän käytössä.



Investoinnit luonnonvarojen kestävään hoitoon

- Vesienhoidossa voidaan myöntää avustuksia kalustoon mm.
 - Rysät
 - Nuotat
 - Niittokalusto(sis. Vene, perämoottori, traileri)
- Tuen kohteena ovat ensisijaisesti hankkeet, joissa järven ekologinen tila on tyydyttävä tai hyvä, mutta riskissä heikentyä (lisätietoa vesi.fi)

1.3. Investoinnit luonnon monimuotoisuuden edistämiseksi

- Hankkeilla luodaan ja parannetaan
- Maaseudun **maisemanhoitoa**
- **Kylämaisemien ja luonnon monimuotoisuutta**
- **Ekosysteemipalveluja;** Ekosysteemipalveluilla tarkoitetaan luonnon tarjoamia palveluita ja tuotteita, jotka ovat tärkeitä ihmisen hyvinvoinnille
- Tuettavat kohteet lisäävät maaseutualueen vetovoimaa ja virkistyskäyttömahdollisuuksia



Yleishyödylliset investoinnit luonnon monimuotoisuuden edistämiseksi

- Rahoitusta voidaan myöntää esimerkiksi vieraslajien torjuntaan tarvittavan kaluston hankintaan, kun kalusto tulee yhteiskäyttöön (esim. pienriistan, kuten minkin ja supikoiran pyyntikalustoon)

Tuen hakeminen

- Tuensaajana voi olla julkis- tai yksityisoikeudellinen yhteisö, kuten yhdistys, järjestö, osuuskunta tai kunta.
- Hakujaksolla on käytössä yhteensä 133 333 euroa.
- Tuettavan hankkeen kokonaiskustannusten tulee olla vähintään 3 000 euroa.
- Investointiin voidaan myöntää tukea enintään 80 % hankkeen hyväksyttävistä kohtuullisista kustannuksista.
- Hakijalta edellytetään 20 % yksityistä rahoitusosuutta, joka voi olla rahaa tai vastikkeetonta työtä tai molempia. Kun tukea myönnetään julkisoikeudelliselle yhteisölle, muun julkisen rahoituksen osuus julkisesta rahoituksesta on oltava vähintään 30 prosenttia.
- Vastikkeettoman työn (= talkootyö) hinta on 20 €/h ja konetyöltä 40 €/h, ihminen + kone = 60 €/h
- Aineettomina investointeina voidaan tukea investointeihin liittyvää käytännönläheistä tutkimusta tai kehittämistä.
- Investoinnin tulee olla pääsääntöisesti alueen asukkaiden ja toimijoiden käytettävissä

Yhteystiedot

Lapin ELY-keskus

Kehittämishankkeet

Anna-Kaisa Teurajärvi, p. +358 295 037 135

Mikko Niemelä, p. +358 295 037 350

Salla Saariniemi, p. +358 295 037 307

Anne Ristioja, p. +350 295 037 118

s.posti = etunimi.sukunimi@ely-keskus.fi



maaseutu.fi



Euroopan unionin
rahoittama



Euroopan unionin
osarahoittama