

SYYSILMOITUS 2023

25.9.2023

Loimaan maaseutupalvelut
Humppila, Jokioinen, Loimaa, Oripää,
Pöytyä, Ypäjä

Paimion maaseutupalvelut
Paimo, Kaarina, Kemiönsaari, Parainen,
Sauvo

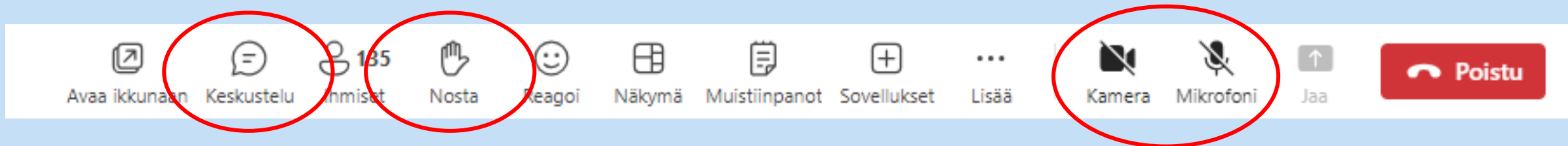
Someron maaseutupalvelut
Somero, Forssa, Tammela

Vehmaan maaseutupalvelut
Kustavi, Laitila, Pyhäranta, Taivassalo,
Uusikaupunki, Vehmaa

Liedon maaseutupalvelut
Aura, Koski Tl, Lieto, Marttila, Masku,
Mynämäki, Naantali, Nousiainen, Raisio,
Rusko, Turku

Salon maaseutupalvelut
Salo





- Koulutus tallennetaan.
- Nauhoite, materiaalit ja vastaukset löytyvät maaseutu.fi sivuilta, linkit tulevat kuntien maaseutupalveluiden sivuille
- Esityksien ajan mikrofonit ovat suljettuina
- Voit kysyä kirjallisesti Keskustelu-osiossa

Uutta syysilmoituksessa

- Syysilmoitus tehdään Vipu-palvelussa poikkeuksellisesti tammikuussa 8.1.- 31.1.2024.
- Syysilmoitukseen vaikuttaa se, mitä tukia ja toimenpiteitä on haettu peltotukien haussa
 - esim. Kiertotalouden edistäminen- toimenpide ei tule syysilmoitukselle valittavaksi, jos sitä ei ole valittu peltotukihaualla
- Pakollinen suurimmalle osalle tiloista, ainakin ehdollisuuden vähimmäismaanpeite 33 % ilmoitettava
- Syysilmoituksella alat piirretään kartalle
 - Ilmoitus kuten peltotukihauassa peruslohkolle tai kasvulohkolle

Huomioi peltotukihaun muutos aika 2.10. asti, tukihakurasteja voi siis vielä lisätä!

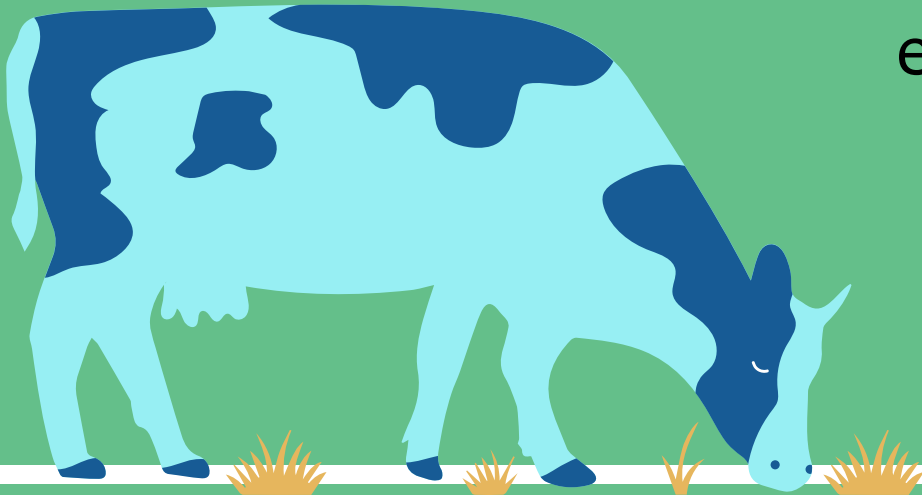
Syysilmoitus räätälöityy tilakohtaisesti

Ilmoitettavat toimenpiteet/ asiat:

- Talviaikainen kasvipeite
 - Ehdollisuuden vähimmäismaanpeitevaatimus
 - Ekojärjestelmätuen talviaikainen kasvipeitteisyys
- Käytetyt kasvinsuojeluaineet (kaikki luomutilat ja ympäristösitoumuksen puutarhakasvien vaihtoehtoiset kasvinsuojelumenetelmät -toimenpiteeseen sitoutuneet)
- Kiertotalouden edistäminen (ympäristösitoumuksen toimenpide)
- Valumavesien hallinta (ympäristösitoumuksen toimenpide)
- Lintupellot (ympäristösitoumuksen toimenpide).

Talviaikainen kasvipeite

= Ehdollisuuden vähimmäismaanpeite ja ekojärjestelmätuen talviaikainen kasvipeite



Ehdollisuuden vähimmäismaanpeite (33 %)

- Ehdollisuuden vaatimus koskee kaikkia tiloja, joilla on peltoa tai pysyvien kasvien alaa
- **Ei makseta**, mutta rikkeet ehdollisuuden vaatimusten täyttämässä aiheuttaa seuraamuksen lähes kaikkiin pinta-alaperusteisiin- ja eläintukiin
- Vähintään 33 % viljelijän peltoalasta ja pysyvien kasvien alasta on oltava kasvipeitteistä ajalla 31.10. – 15.3.
- Vaatimus ei koske pysyviä nurmia
 - Ei koske tiloja, joiden koko maatalousmaa on pysyvää nurmea
 - Pysyvällä nurmella ei voi täyttää vaatimusta

Vipuneuvojasta löytyy tilan
maatalousmaa -tiedot

Maatalousmaa	
Peltoala (ha)	103,68
Pysyvä nurmi (ha)	41,57
Pysyvät kasvit (ha)	0,00
Yhteensä	145,25

Ekojärjestelmätuen talviaikainen kasvipeite (noin 50 €/ha)

- Ekojärjestelmätuki ja kasvipeitteisyystoimenpide tulee olla haettuna peltotukien haussa viimeistään 2.10.
- Hyväksytään aidosti kasvipeitteiset alat (pinta-ala väh. 0,05 ha)
 - Myös pysyvät nurmet
- Ei hyväksytä kevytmuokattua alaa
- Pellon ja pysyvän kasvin kasvipeitteisyys säilytettävä 31.10. – 15.4.
- Kasvipeitteiseksi ilmoitetut pysyvät nurmet säilytettävä 31.10. - 1.5.

Aito kasvipeite

Ehdollisuus

- viljat, tattari, kvinoa, öljykasvit, kuitukasvit, palkokasvit ja siemenmausteet sekä näiden seoskasvustot
- syyskylvöiset viljat, syyskylvöiset öljykasvit sekä muut syyskylvöiset kasvit
- nurmikasvit ja ruokohelpi (ei pysyvä nurmi)
- luonnonhoitonurmet ja viherlannoitusnurmet
- Monimuotoisuuskasvit
- Kumina
- Mansikka
- pysyvät puutarhakasvit, joiden riviväleissä on kasvusto
- kerääjäkasvit ja välikasvit
- maanparannus- ja saneerauskasvit
- Viherkesannot
- suojavyöhykkeet ja turvepeltojen nurmet

Ekojärjestelmätki

- viljat, tattari, kvinoa, öljykasvit, kuitukasvit, palkokasvit ja siemenmausteet sekä näiden seoskasvustot
- syyskylvöiset viljat, syyskylvöiset öljykasvit sekä muut syyskylvöiset kasvit
- nurmikasvit ja ruokohelpi, (ei luonnonlaitumet ja hakamaa)
- luonnonhoitonurmet ja viherlannoitusnurmet
- Monimuotoisuuskasvit
- Kumina
- Mansikka
- pysyvät puutarhakasvit, joiden riviväleissä on kasvusto
- kerääjäkasvit ja välikasvit
- maanparannus- ja saneerauskasvit
- Viherkesannot
- Talven yli säilyvät kylvetyt kasvustot

Sänki

Ehdollisuus

- viljat, tattari, kvinoa, öljykasvit, kuitukasvit, palkokasvit ja siemenmausteet sekä näiden seoskasvustot
 - Sekä kemiallisesti tuhottu sänki
- Kemiallisesti tuhottu nurmikasvien sänki

Ekojärjestelmätuki

- viljat, tattari, kvinoa, öljykasvit, kuitukasvit, palkokasvit ja siemenmausteet sekä näiden seoskasvustot
 - Sekä kemiallisesti tuhottu sänki
- Kemiallisesti tuhottu nurmikasvien sänki

Kevennetty muokkaus

Ehdollisuus

- viljat, tattari, kvinoa, öljykasvit, kuitukasvit, palkokasvit ja siemenmausteet sekä näiden seoskasvustot
- Nurmikasvit
- jos muokkaus tehdään kultivaattorilla, lautasäkeellä, joustopiikkiäkeellä, lapiorullaäkeellä tai rullailmastimella kerran ajaen

Ekojärjestelmätuki

- EI TUKEA

Kasvijäte

Ehdollisuus

- Kaalikasvit
- salaatit ja salaattisikurit
- kurkkukasvit
- Hernekasvit
- Sokerimaissi
- Sokerijuurikas
- juurekset (porkkanaa lukuun ottamatta)
- Piparjuuri
- maa-artisokka

Ekojärjestelmätuki

- EI TUKEA

Kasvit, jotka eivät täytä vaatimusta: Ehdollisuus ja ekojärjestelmätuki

- Perunat
- Porkkana
- Sipulit
- Sänkikesanto
- Avokesanto
- Kasvimaa

- pienet vierekkäiset alat
- pinaatti, lamopinaatti, lehtiselleri, retiisi, salaattifenkoli, tilli, persilja, lehtimangoldi, latva-artistokka, parsa, raparperi, muut vihannekset, koristekasvit, alle 5 v., yrttikasvit alle 5 v., muut rehu kasvit, tupakka, energiapuu, koristepaju punontatarkoitukseen

- Jos kyseisen kasvin alan kylvää ja se on kasvipeitteinen ajalla 31.10.-15.4. hyväksytään ala sekä ekojärjestelmätukeen, että ehdollisuuteen

Kasvipeitteisyydessä huomioitavaa

- Pysyvän nurmen ala, josta haetaan talviaikaisen kasvipeitteisyyden tukea, on säilytettävä 31.10. – 1.5.
- Jos tuenhakija hakee yhdenkin pysyvän nurmen alalle kasvipeitteisyystukea, hän ei voi vähentää muitakaan pysyvän nurmen aloja 31.10. –15.4., vaikka ei hae niille kasvipeitteisyystukea
- Ennen 31.10. voi muokata pysyvän nurmen aloja ja kylvää uuden kasvin
- Myös ehdollisuuden 33% alalle voidaan maksaa ekojärjestelmätukea, kun ala on kasvipeitteistä tai sängellä (maksuala voi olla jopa 100%)
 - Ekojärjestelmän tukea vähennetään 20 prosenttia, jos ei noudata ehdollisuuden vähimmäismaanpeitteen vaatimusta

Ekojärjestelmän kasvipeitteisyyden tukea ei makseta seuraaville aloille:

- v.2023 alkaen raivatuille aloille
- Natura-alueiden pysyville nurmille
- Ympäristösitoumuksen suojavyöhykkeille, turvepeltojen nurmille
- Maatalousluonnon monimuotoisuus ja -maiseman sopimusaloille

- Lohkot, jotka ilmoitettu kasvikoodilla Tuen peruminen
- Valvonnassa (maataloustoiminta ei täyty) tai satelliittiseurannassa (punainen lohko) hylätty

Pysyvän nurmen tarkastelu Vipu-palvelussa

Maatilan lohkotiedot -osiosta saa lohkolistaukselta tarkastettua lohkojen pysyvän nurmen tilanteen:



Yhteenveto maatilan [redacted] lohkotiedoista vuonna 2023

Peruslohkoja 4 3 ha, 13 kpl
Kasvulohkoja 4 3 ha, 13 kpl
Vuokrattuja lohkoja 1 0 ha, 5 kpl
[Lataa omat lohkot tiedostoon](#)

Peruslohkot **Kasvulohkot** Kasvit

Rajaa taulukkoa

Tunnus	Nimi	Pinta-ala (ha)	Kasvi	Lajike	Ekol. ala	YMP valinnainen toimenpide	Pysyvä nurmi (ha)	Luomun vaihe	Toiminnot
[redacted]		A 2,68	Rehunurmi		Ei	-	0,50	Ei ole luomutuota...	Kartta
[redacted]		A 3,00	Rehunurmi		Ei	-	0,17	Ei ole luomutuota...	Kartta
[redacted]		A 3,20	Syysruis	REETTA	Ei	-		Ei ole luomutuota...	Kartta

Peltotukihakemuksella Vipu-neuvojan laskelmasta tilan maatalousmaa



Maatalousmaa	
Peltoala (ha)	0,12
Pysyvä nurmi (ha)	8,27
Pysyvät kasvit (ha)	0,00
Yhteensä	8,39

Maatalousmaa	
Peltoala (ha)	103,68
Pysyvä nurmi (ha)	41,57
Pysyvät kasvit (ha)	0,00
Yhteensä	145,25

Ehdollisuuden ja ekojärjestelmän kasvipeitteisyys ilmoitetaan samalla välilehdellä

- Hakijalle näkyy niiden toimenpiteiden välilehdet, jotka on peltotukihaussa valittu.
 - Kasvipeite –välilehti avautuu kaikille
 - Muut välilehdet avautuvat, jos olet peltotukihakemuksella valinnut kyseisen toimenpiteen

The screenshot shows the VIPU web application interface. At the top left is the VIPU logo. The top right shows user information: Maatila 123456789, Meikäläinen Matti, and user details for Matti Meikäläinen. A navigation bar contains links for Etusivu, Maatila, Henkilöhakija, Historia, Sähköinen asiointi, and Neuvojanäkymä. Below the navigation bar, there are links for 'Palaa hakemuksen/ilmoituksen valintaan' and 'Hae/Ilmoita - Syysilmoitus', along with a 'Palaa etusivulle' button. A row of buttons includes 'Täyttöohjeet', 'Tulosta yhteenveto', and 'Tallenna'. A horizontal menu of agricultural measures is displayed below, with 'Talviaikainen kasvipeite' circled in red. Other measures include 'Kiertotalouden edistäminen', 'Käytetyt kasvinuojeluaineet', 'Valumavesien hallinta', 'Lintupellot', 'Vipuneuvoja', and 'Yhteenveto ja lähetys'.

Kasvipeiteilmoitus kartalla

- Jos koko peruslohko samaa kasvipeitteisyyslajia, piirtämistä ei tarvita
- Jos peruslohkolla useampi kasvipeitteisyyslaji, piirrä alat kartalle

Täyttöohjeet Tulosta yhteenveto Tallenna

Talviakainen kasvipeite Viipunauvoja Yhteenveto ja lähetyk

Peruslohkoista

– Valitse suodatin –

Tunnus	Nimi	Ala (ha)
123 45678 01	Esimerkki1	10,00
123 45678 02	Esimerkki2	1,00
123 45678 03	Esimerkki2	10,00
123 45678 04	Esimerkki nimi	1,00
123 45678 05	Esimerkki nimi	10,00
123 45678 06	Esimerkki nimi	1,00
123 45678 07	Esimerkki nimi	10,00
123 45678 08	Esimerkki nimi	1,00
123 45678 09	Esimerkki nimi	10,00
123 45678 10	Esimerkki nimi	1,00
123 45678 11	Esimerkki nimi	10,00
123 45678 12	Esimerkki nimi	1,00

123 45678 01 A Esimerkki1 10,00 ha [Avaa kartta](#)

Toimenpidelohkojen ryhmitoiminto

– Valitse –

Pinta-ala	Pysyvänummi	Pysyvä naturanummi	Yhteiskäyttö
10,00 ha	0,00 ha	Ei	Ei

Toimenpidelohkot Yhteenveto

[Lisää uusi toimenpide lohko](#)

K1 0123 A 10,00 ha

Kasvipeitteisyyslaji	Ehdollisuuteen kelpaava pinta-ala	Eköjärjestelmätukeen kelpaava pinta-ala
Säiki	10,00 ha	10,00 ha

Huomautus xxx

[Poista toimenpide](#) [Muokkaa toimenpidelohkoa](#)

Talviaikainen kasvipeite

- Peruslohkolla voi olla useampaa eri kasvipeitteisyyslajia
- Peruslohkon koko alalle tulee ilmoittaa joku kasvipeitteisyyslaji
- Jokaiselle peruslohkolle ilmoitettava joku kasvipeitelaji
 - Aito kasvipeite
 - Sänki
 - Muokattu / kasvipeitteetön
 - Kevennetty muokkaus
 - Kasvijäte

Toimenpidelohko - 123 45678 03 Peräpelto 3,00 ha

Kasvipeitteisyyslaji *

-- Valitse --

Pakollinen kenttä *

Peruuta Tallenna

- Sovellus tulkitsee, täyttääkö kasvipeite maksun edellytykset

Kasvipeitteisyys kun lohkon hallinta muuttuu

- Jos vuokrasopimus pellostä päättyy 31.12.2023 tulee luopuvan ja jatkajan sopia keskenään alan säilyttämisestä kasvipeitteisenä
- Sopimuksen mukaan luopuja voi edelleen hyödyntää alaa ja ilmoittaa sen omalla syysilmoituksellaan
 - Luopuja vastaa ilmoittamansa kasvipeitteen säilyttämisestä ehtojen vaatiman ajan
- Kasvuston voi päättää kemiallisesti jo kyseiseen kasvukauteen, sillä ruiskutettu sänki/nurmi kelpaa aitoon kasvipeitealaan
- Huom! Kasvipeite tulee säilyttää ehdollisuudessa 15.3. ja ekojärjestelmässä 15.4. (tai pysyvät nurmet 1.5.) asti

Kiertotalouden edistäminen 37 €/ha

max. 80 % korvauskelpoisesta alasta

- Ympäristökorvauksen toimenpide, tulee olla haettuna peltotukihakemuksella viimeistään 2.10.
- Lohkolle levitetään joko
 - Sijoittavilla tai multaavilla laitteilla lietettä, virtsaa, lietelannasta erotettua nestejätettä tai nestemäistä orgaanista lannoitetta vähintään 15 m³/ha
 - Orgaanista materiaalia, kuiva-ainepitoisuus on vähintään 20 %, vähintään 10 m³/ha
 - Korkean ravinnepitoisuuden aineita (vähintään 3 kg P/m³), levitysmäärä vähintään 5 m³/ha

Samalle alalle voi ilmoittaa vain yhden yllä mainitun levitystavan

Kiertotalouden edistäminen 37 €/ha

max. 80 % korvauskelpoisesta alasta

Lietelannan levittäminen

- Liete, virtsa, lietelannasta erotettu nestejäte tai nestemäinen orgaaninen lannoite
- Sijoittava tai multaava laite
- Levitysmäärä vähintään 15 m³/ha
- Aine **voi** olla peräisin omalta tilalta

Orgaanisten materiaalien levittäminen

- Orgaaniset lannoitteet, maanparannusaineet, näiden seokset, lannan kuivajätettä ja kuivalanta tai kompostoitu lanta
- Kuiva-ainepitoisuus vähintään 20 %
 - Toimita selvitys kuiva-ainepitoisuudesta syysilmoituksen liitteenä
- Levitysmäärä vähintään 10 m³/ha
- Aine **ei voi** olla peräisin omalta tilalta
 - Poikkeus: biokaasulaitoksen kautta kierrätys

Muista toimittaa liite tilan ulkopuolisen materiaalin hankinnasta syysilmoitukselle!

Kiertotaloustoimenpiteen ilmoittaminen Vipu-palvelussa (tammikuu 2024)

Toimenpidealat **piirretään** kartalle
ja ilmoitetaan tarkentavat tiedot:

- Mitä levitetty
- Määrä
- Levityspäivä
- Kuiva-aine%
- Levityskalusto (nestemäiset aineet)
- Tarvittaessa liitteet



Muuta huomioitavaa lantatoimenpiteistä ja lannoituksesta

- Huomioi vesistön varrella 5 m suojakaista, jolle lantaa tai lannoitteita ei voi levittää
- Varmista, että
 - levittämäsi lannan typpi- tai fosforimäärä ei ylitä sallittuja lannoitustasoja
 - levitysmäärät täsmäävät vastaanottosopimuksen määrään ja lohkokorteissa ilmoitettuun määrään
- Jos sato jää korjaamatta nyt syksyllä, muista huomioida fosfori kokonaisuudessaan ensi vuoden lannoituksessa
 - aloita tarvittaessa fosforin tasaus

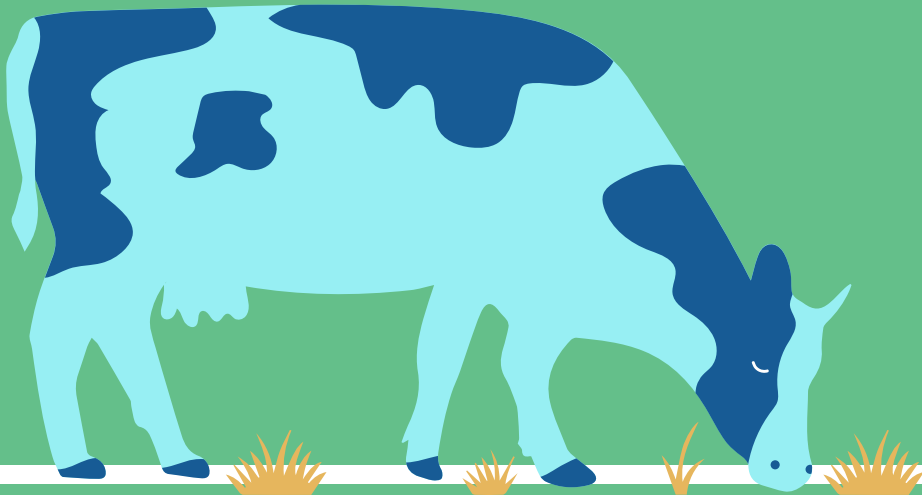


Käytetyt kasvinsuojeluaineet Valumavesien hallinta Lintupellot

Teams-koulutus syysilmoituksista 25.9.2023

Michaela Kontu, maaseutuasiamies

Vakka-Suomen maaseutupalvelut



Käytetyt kasvinsuojeluaineet

1/1

- Syysilmoituksella on ilmoitettava käytetyt kasvinsuojeluaineet seuraavilta aloilta:
 - Luomusitoumuksessa oleva ala
 - Puutarhakasvien vaihtoehtoiseen kasvinsuojeluun ilmoitettu ala (ympäristökorvauksen lohko-kohtainen toimenpide)
- Ilmoitetaan kasvulohko-kohtaisesti
- Ilmoittaminen:
 - Käytetyt aineet ja käyttöaika ilmoitetaan sille kasvulohkolle, jolle ainetta on käytetty
 - Huom! Kasvinsuojelualoja ei piirretä kartalle erikseen

Valumavesien hallinta

1/2

- Ympäristökorvauksen lohko kohtainen toimenpide
 - Säätosalaajitus
 - Altakastelu tai kuivatusvesien kierrätys
- Peltotukien haussa ilmoitettiin keväällä, millä loholla toimenpidettä toteutetaan.
- Syysilmoituksella ala piirretään kartalle toimenpidelohkoksi.

- Toimita mahdollinen viljavuustutkimus tai analyysitulokset kunnan maaseutuelinkeinoviranomaiselle viimeistään 30.9.
 - Toimitettava sen kasvukauden aikana, jolloin ensimmäisen kerran haetaan valumavesien hallinta –toimenpidettä.
 - Mikäli lohko sijaitsee geologian tutkimuskeskuksen tekemän tutkimuksen perusteella happamalla sulfaattimaalla (Vipun karttataso), erillistä näytteen analysointia ei tarvita.
- Toimita ojastokartta säätösalaajitusjärjestelmästä kunnan maaseutuelinkeinoviranomaiselle viimeistään 30.9. siitä alasta, mistä haetaan korvausta
 - Kartasta pitää käydä ilmi ojaston pinta-ala ja säätökaivojen paikat.
 - Ojastokarttaa ei tarvitse toimittaa, jos olet sen aiemmin toimittanut kuntaan.

- Ympäristökorvauksen lohkokohtainen toimenpide
- Peltotukien haussa ilmoitettiin, millä peruslohkoilla toimenpidettä toteutetaan
- Syysilmoituksella peruslohkon lintupeltoalat piirretään kartalle toimenpidelohkoiksi
 - Lopulliset alat, jolla olet todennut lintujen aiheuttamia vahinkoja
 - Liitetään Vipu-mobiililla otettuja kuvia lintujen aiheuttamista vahingoista lohkolta
 - Valokuvia lintujen parveilemisesta sekä lohkon kasvuston vaurioista lintuparvienvähdyn/levähdyn/ravinnonhankinnan vuoksi
 - Tai muita liitteitä, jos Vipu-mobiilikuvia ei ole



Kiitos!

Linkit:



<https://www.ruokavirasto.fi/tuet/maatalous/oppaat/hakuoppaat/hakuoppaat/syysilmoitus/syysilmoitus-2023/>

<https://www.ruokavirasto.fi/tuet/maatalous/perusehdot/ehdollisuus/ehdollisuuden-opas/ehdollisuuden-opas-2023/#id-41-vahimmaismaanpeite>

<https://www.ruokavirasto.fi/tuet/maatalous/peltotuet/ekojarjestelmatuki/tukiehdot-ekojarjestelmatuki/tukiehdot-ekojarjestelmatuki-2023/>