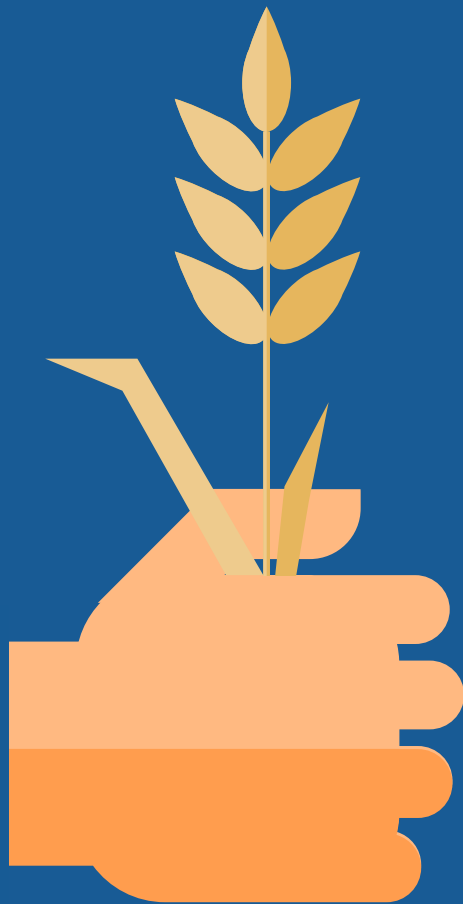


Uutuus!



Yleishyödylliset ympäristö- ja ilmastoinvestoinnit

Sakari Malmilehto, maaseutukoordinaattori
Varsinais-Suomen ELY-keskus

Yleishyödylliset ympäristö- ja ilmastoinvestoinnit

Tuki 80%

- **Investointihanke**
-> **Yleishyödylliset ympäristö- ja ilmastoinvestoinnit**
- Painamalla ?-painiketta löytyy lisätietoja
- Toimenpiteessä edistetään ilmastonmuutoksen hillitsemistä ja ilmastonmuutokseen sopeutumista sekä kestäväää energiaa, luonnon monimuotoisuutta sekä luonnonvarojen kestäväää käyttöä parantavia investointeja.
- Investoinneille on korvamerkittyä rahaa
- Vastikkeetontyö kelpaa omarahoitukseksi (talkootyö)
- Löytyy niin Leadereiden kun ELY-keskuksen työkalupakista
- Huom. "*Julkisoikeudelliselle yhteisölle voidaan myöntää tukea vain, jos muun julkisen rahoituksen osuus julkisesta rahoituksesta on vähintään 30 prosenttia*"
- Innovointi sallittua ja jopa toivottua

Haettava tuki

Lisätietoa toimenpiteen valinnasta saat Ruokaviraston sivuilta osoitteesta <https://www.ruokavirasto.fi/tuet>. Tarvittaessa apua haettavan tuen valintaan saat hakemuksen vastaanottavalta taholta, jonka yhteystiedot löydät hakemuksen yläosasta kohdasta yhteystiedot.

Toimenpiteen tyyppi: *

<input checked="" type="radio"/>	Investointihanke	?
<input type="radio"/>	Kehittämishanke	?
<input type="radio"/>	Yritysryhmähanke	?
<input type="radio"/>	Valmisteluraha	?
<input type="radio"/>	Viljelijäryhmähanke	?

Toimenpide: *

<input checked="" type="radio"/>	Yleishyödylliset ympäristö- ja ilmastoinvestoinnit	?
<input type="radio"/>	Maaseudun toimintaympäristön kehittämisen investoinnit	?
<input type="radio"/>	Maaseudun laajakaistainvestoinnit	?

Alatoimenpide: *

<input type="radio"/>	Yleishyödylliset ilmastoinvestoinnit	?
<input type="radio"/>	Yleishyödylliset luonnonvarainvestoinnit	?
<input type="radio"/>	Yleishyödylliset luonnon monimuotoisuusinvestoinnit	?

Alatoimenpiteet

☐ Yleishyödyllinen ilmastoinvestoinnit

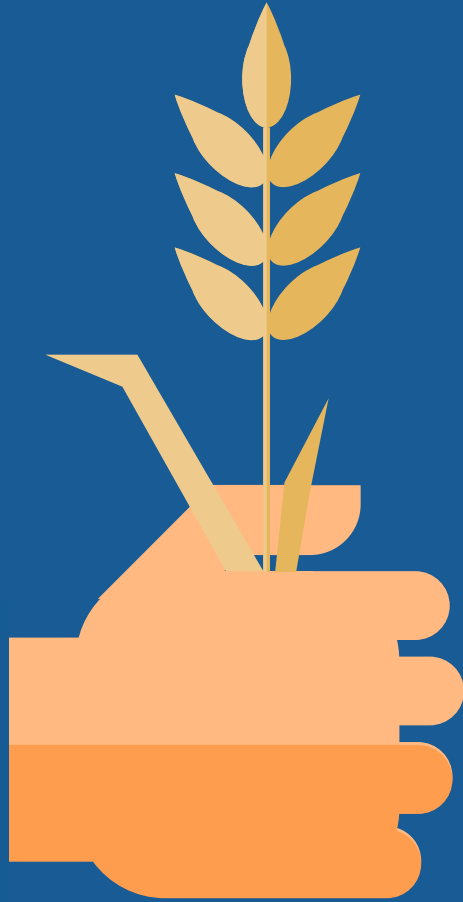
- ☐ *"Hankkeessa toteutetaan ei-tuotannollisia, yleishyödyllisiä investointihankkeita, joilla luodaan ja parannetaan maaseudun pieninfrastruktuuria ja toimintaympäristöä energia- ja resurssitehokkuutta sekä turvallisuutta ja uusiutuvia energialähteitä ja niiden käyttöä lisääviä investointeja sekä energiatehokkuutta ja energian säästöä lisääviä investointeja. Tavoitteena on ilmastoneutraalius."*

☐ Yleishyödylliset luonnon monimuotoisuusinvestoinnit

- ☐ *"Hankkeessa luodaan ja parannetaan maaseudun maisemanhoitoa, kylämaisemien ja luonnon monimuotoisuutta sekä ekosysteemipalveluja. Tavoitteena on edistää luonnon monimuotoisuuden suojelemista ja ekosysteemipalveluja sekä säilyttää elinympäristöjä ja maisemia."*

☐ Yleishyödylliset luonnonvarainvestoinnit

- ☐ *"Hankkeessa toteutetaan ei-tuotannollisia, yleishyödyllisiä investointeja, joilla edistetään ja parannetaan vesiensuojelun tilannetta, vahvistetaan vesienhoidon yhteistyötä ja verkostoitumista esim. valuma-alueilla, kehitetään ja pilotoidaan uusia menetelmiä, työkaluja ja toimintatapoja pienten vesialueiden, rakennettujen vesiensuojelukosteikkojen ja muiden alueiden ja maaperän hoidossa ja kunnostamisessa. Toimenpiteessä voidaan toteuttaa tarvittaessa ei-tuotannollisia kosteikkoinvestointeja täydentäviä investointeja julkisoikeudellisen tahon omistamalla tai muuten yhteisessä käytössä olevalla alueella."*



Ilmasto- ja luonnonvarayhteistyöhankkeet (kehittämishanke)

Sakari Malmilehto, maaseutukoordinaattori
Varsinais-Suomen ELY-keskus

Yhteistyöhankkeet

Tuki 60-90 (100)%

- Mukana vähintään 2 toimijaa
- Voi olla koordinoitua, aktivointia, tiedonhankintaa tai kokeellista kehittämistä

Ilmastoyhteistyöhankkeet

"Hankkeilla edistetään käytäntöön kytkeytyvää ilmastotutkimusta, tuotekehitystä, innovaatioiden valmistelua ja käyttöönottoa, laatua, logistiikkaa, kustannustehokkuutta sekä tehostetaan tuotantoprosesseja ja markkinoiden toimivuutta sekä uusien ratkaisujen löytymistä. Tukea voidaan kohdentaa biotalouden innovaatioyhteistyöhön sellaisten toimijoiden välillä, jotka kehittävät ilmastonmuutoksen hillintään tai siihen sopeutumiseen liittyviä tuotteita sekä hankkeisiin, jotka kohdentuvat koko tuotantoketjun toiminnan kehittämiseen."

Luonnonvarayhteistyöhankkeet

"Hankkeessa lisätään asiantuntemusta ja yli sektorirajojen tapahtuvaa yhteistyötä sekä luonnonvarojen että luonnon monimuotoisuuden osalta. Hankkeella lisätään tietoa valuma-alueiden painetekijöistä ja vesiensuojelusta, ravinteiden kierrätyksestä ja käytettävissä olevista uusista menetelmistä sekä luodaan asukkaille, yhdistyksille ja yrittäjille ideoita ja virikkeitä uusista yhteistyö- ja liiketoimintamahdollisuuksista. Hankkeessa etsitään ratkaisuja hiilen sidonnan tehostamiseen, ravinteiden tehokkaaseen käyttöön ja kierrättämiseen sekä riskienhallintaan sään ääri-ilmiöiden lisääntyessä."

Lisätietoa: maaseutu.fi

Kysymykset/kommentit/yhteydenottopyynöt...



Elinkeino-, liikenne- ja
ympäristökeskus



Euroopan unionin
rahoittama



Euroopan unionin
osarahoittama

Sakari Malmilehto
sakari.malmilehto@ely-keskus.fi
+358 29 502 2081

Jarmo Lamminen
jarmo.lamminen@ely-keskus.fi
+358 29 502 2596

Johanna Mattila
johanna.mattila@ely-keskus.fi
+358 29 502 3092
@MattilaJohanna