

# Hankeklubi teemana rakennushankkeet

Hannu Rinne  
rakentamisen asiantuntija  
Outokaira tuottamhan ry  
Vasara ja nauvoja -hanke


Pekka Niemelä  
rakentamisen asiantuntija  
Lapin ELY-keskus



23.11.2023

LEADER  
**Outokaira  
tuottamhan**

 Elinkeino-, liikenne- ja  
ympäristökeskus

 Euroopan maaseudun  
kehittämisen maatalousrahasto:  
Eurooppa investoi maaseutualueisiin

# Esityksen sisältö

[www.outokaira.fi/vasara-ja-nauloja](http://www.outokaira.fi/vasara-ja-nauloja)

p. 040 680 0040

myös sähköinen ajanvaraus

Maaseuturahasto

Maaseudun kehittämishankkeet

Rakentamisen lait, asetukset ja ohjeet

Rakentamiseen liittyvät luvat

Rakentamiseen liittyvät määräykset

Suunnittelu

Piirustukset

Erikoissuunnitelmat

Vasara ja nauloja –hankkeen tarjoama apu

Kustannusarvio ja rahoitussuunnitelma

Rakennusselostus

Arvio vastikkeettoman työn määrästä ja laadusta

Muu materiaali



# Maaseuturahasto

Maaseuturahasto on osa Euroopan yhteistä maatalouspolitiikkaa (CAP), joka uudistui vuonna 2023.

Maaseuturahasto on Euroopan unionin rahoitusväline, joka tukee maaseudun kehittämistä, ympäristönsuojelua ja uusiutuvien luonnonvarojen käyttöä.

## Tukea voivat saada:

- maaseudun yritykset
- julkis- tai yksityisoikeudellinen yhteisö, kuten oppilaitos,
- kunta
- järjestö, urheilu- tai liikuntaseura, kulttuuriyhdistys
- kyläyhdistys, osuuskunta

## Maaseuturahasto

Maaseudun kehittämishankkeet  
Rakentamisen lait, asetukset ja ohjeet  
Rakentamiseen liittyvät luvat  
Rakentamiseen liittyvät määräykset  
Suunnittelu  
Piiirustukset  
Erikoissuunnitelmat  
Vasara ja nauloja –hankkeen tarjoama apu  
Kustannusarvio ja rahoitussuunnitelma  
Rakennuslaskelma  
Arvio vastikkeettoman työn määrästä ja laadusta  
Muu materiaali



# Maaseudun kehittämishankkeet

## Maaseudun kehittämistuet

### 1. Koulutushankkeet

### 2. Tiedonvälityshankkeet

### 3. Yhteistyöhankkeet

- a. Vähintään kahden toimijan yhteistyöhankkeet
- b. Vähintään kolmen toimijan yhteistyöhankkeet

### 4. Investointihankkeet

- a. Yleishyödylliset ympäristö- ja ilmasto-investoinnit
- b. Investoinnit maaseudun toimintaympäristön kehittämiseksi

### 5. Pienhankkeet

## Maaseudun yritystuet

### 1. Käynnistysavustukset

- a. Yritystoiminnan kokeilu
- b. Osa-aikainen yritystoiminta
- c. Päätoiminen yritystoiminta
- d. Omistajanvaihdoksen suunnittelu
- e. Maatalouden kokeilutuki

### 2. Kehittämisavustukset

- a. Yritystoiminnan suunnittelu
- b. Kehittämistoimenpiteen valmistelu
- c. Vakiintuneen yritystoiminnan kehittäminen

### 3. Investointiavustus

## Maaseuturahasto

### Maaseudun kehittämishankkeet

Rakentamisen lait, asetukset ja ohjeet  
Rakentamiseen liittyvät luvat  
Rakentamiseen liittyvät määräykset  
Suunnittelu  
Piiirustukset  
Erikoissuunnitelmat  
Vasara ja nauvoja –hankkeen tarjoama apu  
Kustannusarvio ja rahtisuunnitelma  
Rakennuslaskelma  
Arvio vastikkeettoman työn määrästä ja laadusta  
Muu materiaali

Hankeideasta kannattaa olla aina yhteydessä  
Lapin ELY-keskukseen tai  
paikalliseen Leader-ryhmään

# Rakentamisen lait, asetukset ja ohjeet

- Rakentamista ohjaa Maankäyttö- ja rakennuslaki MRL ([5.2.1999/132](#)) viimeiset muutokset tehty 2017. (Laki uudistuu 1.1.2025 Alueidenkäyttölaiksi)
- Maankäyttö- ja rakennusasetus ([10.9.1999/895](#))
- Kuntien ja kaupunkien rakennusjärjestys

Kunnassa tulee olla rakennusjärjestys.  
Rakennusjärjestyksen määräykset voivat olla erilaisia kunnan eri alueilla.

## Yleisiä edellytyksiä MRL

- Rakennuspaikka
- Lujuus ja vakaus
- Paloturvallisuus
- Terveellisyys
- Käyttöturvallisuus
- Esteettömyys
- Energiatehokkuus
- Lämmitysjärjestelmän toteutettavuus
- Käyttö- ja huolto-ohje

## Maaseuturahasto Maaseudun kehittämishankkeet Rakentamisen lait, asetukset ja ohjeet

Rakentamiseen liittyvät luvat  
Rakentamiseen liittyvät määräykset  
Suunnittelu  
Piirustukset  
Erikoissuunnitelmat  
Vasara ja nautoja –hankkeen tarjoama apu  
Kustannusarvio ja rahoitussuunnitelma  
Rakennuslupaselostus  
Arvio vastikkeettoman työn määrästä ja laadusta  
Muu materiaali



# Rakentamiseen liittyvät luvat

Aina on selvitettävä tarvitseeko rakentaminen viranomaislupia  
Hanketta varten tarvitaan kirjallinen selvitys luvan tarpeesta

- Rakennuslupa
- Toimenpidelupa (julkisivumuutos, erillislaitteet, mastot)
- Toimenpideilmoitus (katemateriaalin vaihdos, ilmalämpöpumppu)

## Rakennuslupa tarvitaan:

- Rakennuksen rakentamiseen
- Korjaus- ja muutostöihin
- Laajentamiseen
- Energiatohokkuuden parantaminen (vaippa, tekniset järjestelmät)
- Rakennuksen tai sen osan käyttötarkoituksen muuttaminen

## Maaseuturahasto Maaseudun kehittämishankkeet Rakentamisen lait, asetukset ja ohjeet Rakentamiseen liittyvät luvat

Rakentamiseen liittyvät määräykset  
Suunnittelu  
Piiirustukset  
Erikoissuunnitelmat  
Vasara ja nauhoja –hankkeen tarjoama apu  
Kustannusarvio ja rahoitus suunnitelma  
Rakennuslupaus  
Arvio vastikkeettoman työn määrästä ja laadusta  
Muu materiaali

Purkulupa.....	.....
Poikkeamislupa.....	.....
Rakennusrasite .....	.....
Vesilupa .....	.....
Ympäristölupa.....	.....
Maa-aineslupa .....	.....
Maisematyölupa .....	.....
Ympäristöllisten lupamenettelyjen yhteensovittaminen...	.....
Työlupa tiealueella työskentelyyn.....	.....
Luonnonsuojelun luvat .....	.....
Toiminnan luvanvaraisuus Metsähallituksen alueilla.....	.....
Tapahtumien luvat .....	.....

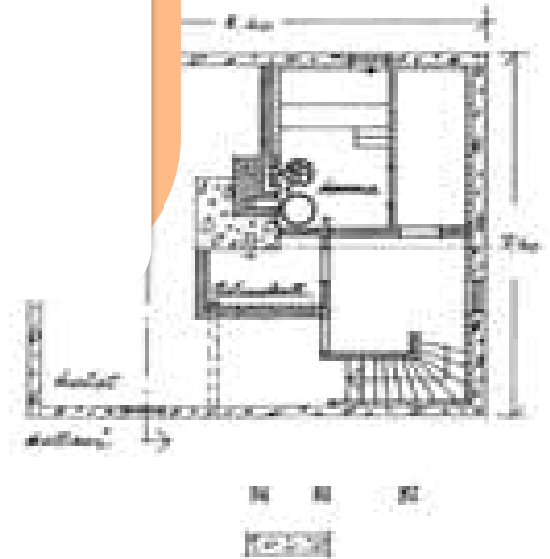
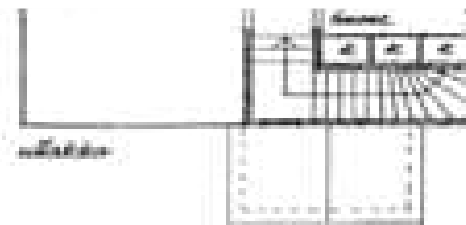
# Rakentamiseen liittyvät määräykset

## Rakennusjärjestys

- Määritelty maankäyttö- ja rakennuslaissa
- Kaikissa kunnissa
- Esimerkkinä Kemijärvi >> [Linkki](#)

Rakennusjärjestyksen määräykset voivat koskea:

- Rakennuspaikkaa
- Rakennuksen kokoa ja sen sijoittumista
- Rakennuksen sopeutumista ympäristöön
- Rakentamistapaa
- Istutuksia
- Aitoja ja muita rakennelmia
- Vesihuollon järjestämistä



Maaseuturahasto  
Maaseudun kehittämishankkeet  
Rakentamisen lait, asetukset ja ohjeet  
Rakentamiseen liittyvät luvat  
Rakentamiseen liittyvät määräykset  
Suunnittelu  
Piirustukset  
Erikoissuunnitelmat  
Va sara ja nauvoja –hankkeen tarjoamaa pu  
Rakentamisarvio ja ra hoitussuunnitelma  
Rakennusselostus  
Arvio vastikkeettoman työn määrästä ja laadusta  
Muu materiaali

# Suunnittelu

**Pääsuunnittelija** (Voi olla arkkitehti tai työmaan vastaava työnjohtaja)

Arkkitehtisuunnittelu

Rakennesuunnittelu

Lämpö- ja vesisuunnittelu

Ilmanvaihdon suunnittelu

Sähkösuunnittelu

Automaation suunnittelu

## Maaseuturahasto

Maaseudun kehittämishankkeet

Rakentamisen lait, asetukset ja ohjeet

Rakentamiseen liittyvät luvat

Rakentamiseen liittyvät määräykset

Suunnittelu

Piirustukset

Erikoissuunnitelmat

Vasara ja nauvoja –hankkeen tarjoama apu

Kustannusarvio ja rahotussuunnitelma

Rakennusselostus

Arvio vastikkeettoman työn määrästä ja laadusta

Muu materiaali

Rakentamisen suunnittelutehtävien vaativuusluokista on säädetty maankäyttö- ja rakennuslaissa (MRL) ja valtioneuvoston asetuksessa.

Suunnittelijoiden kelpoisuudesta on säädetty maankäyttö- ja rakennuslaissa (MRL)

>> [Topten rava](#)

## Työmaalla tarvitaan vastuhenkilöitä

- Pääsuunnittelija
- Vastaava työnjohtaja
- Sähkötyönjohtaja (S2: enintään 1000 V sähkötyöt)
- KVV työnjohtaja (kiinteistön vesi ja viemärilaitteisto)
- IV työnjohtaja
- Valvoja



# Piirustukset

## Arkkitehtipiirustukset

### Pääpiirustukset

- Asemapiirros
- Pohjapiirustus
- Leikkauspiirustus
- Julkisivupiirustukset

Liitetään hankehakemukseen Hyrrään.

Rakennuslupaa haetaan sähköisesti esimerkiksi Lupapiste.fi kautta.

Maaseuturahasto  
Maaseudun kehittämishankkeet  
Rakentamisen lait, asetukset ja ohjeet  
Rakentamiseen liittyvät luvat  
Rakentamiseen liittyvät määräykset  
Suunnittelu  
Piirustukset  
Erikoissuunnitelmat  
Va sara ja nau l oja –hankkeen tarjoama a pu  
Kusta nni arvi o ja ra hoitussuunnitelma  
Rak en nusselostus  
Arvi o vastikkeettoman työn määrästä ja laadusta  
Muu materiaali

### Rakennuslupaan liitettävät asiakirjat:

- Pääpiirustukset
- Selvitys rakennuspaikan omistus- tai hallintaoikeudesta
- Selvitys naapurien kuulemisesta
- Vastaavan työnjohtajan hakemus
- Haja-asutusalueella suunnitelma jätevesijärjestelmästä
- Asemakaava-alueella hakemus vesihuoltolaitokseen liittymisestä
- Kunnan pyytämät muut liitteet

# Erikoissuunnitelmat

## LVI piirustukset

- Lämmitysjärjestelmä
- Vesi ja viemärinti
- Ilmanvaihto

## Rakennepiirustukset (runko, palkit, pilarit, perustukset)

## Sähkösuunnitelmat

- Sähköpiirustukset (pistorasiat, jakorasiat, sähkötaulu)
- Valaistus
- Automaatio
- Hälytysjärjestelmä

## Energiaselvitys ja energiatodistus

**ENERGIATODISTUS 2018**

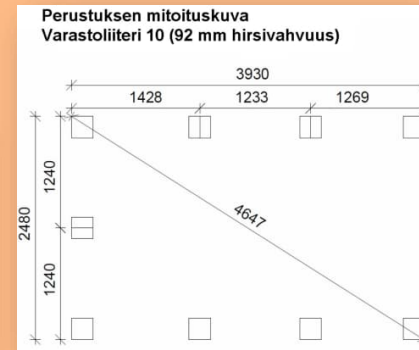
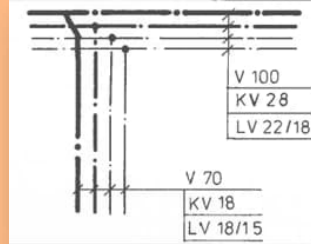
Rakennuksen nimi ja osoite: Villa ABA, Miehänselkä 1, 15140, LAHTI

Päiväykset rakennustunnus: 101089527F  
 Rakennuksen valmistusvuosi: 2005  
 Rakennuksen käyttötarkoitus: Yhden asunon talo

Todistusnumero: 1608

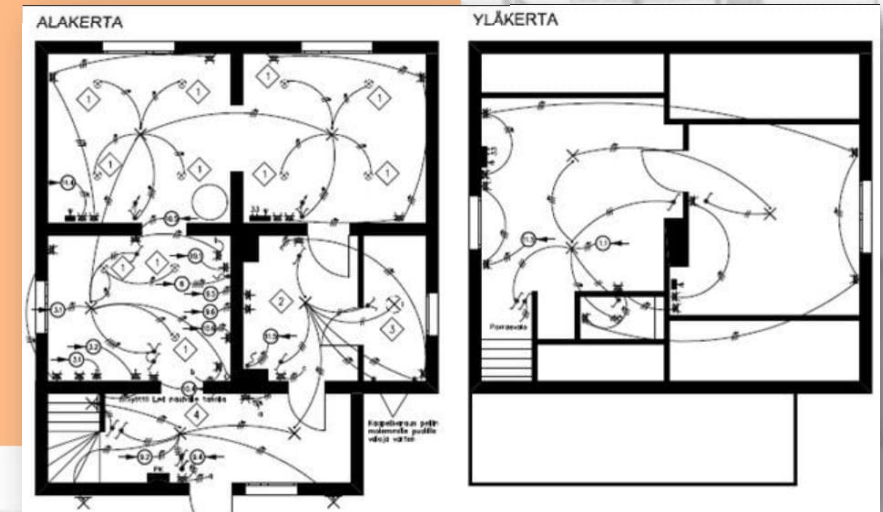
Energiatodistus on laadittu  
 uudelle rakennukselle rakennuslupahetkessä  
 uudelle rakennukselle käyttöönotonvaiheessa  
 olemassa olevalla rakennuksella, havainnointikäynnin päivämäärä: 14.2.2018

Energiatehokkuusluokka	
A	
B	
C	
D	
E	
F	
G	



**Maaseuturahasto**  
**Maaseudun kehittämishankeet**  
**Rakentamisen lait, asetukset ja ohjeet**  
**Rakentamiseen liittyvät luvat**  
**Rakentamiseen liittyvät määräykset**  
**Suunnittelu**  
**Piirustukset**  
**Erikoissuunnitelmat**

Vasara ja nautoja –hankkeen tarjoama apu  
 Kustannusarvio ja raahoitussuunnitelma  
 Rakennuslaskutus  
 Arvio vastikkeettoman työn määrästä ja laadusta  
 Muu materiaali



## Vasara ja nauloja –hankeen tarjoaman apu

[www.outokaira.fi/vasara-ja-nauloja](http://www.outokaira.fi/vasara-ja-nauloja)

Hanke tarjoaa erilaista **maksutonta materiaalia, ohjausta ja opastusta** kaikille **rakentamishankkeita** toteuttaville tahoille koko Lapissa.

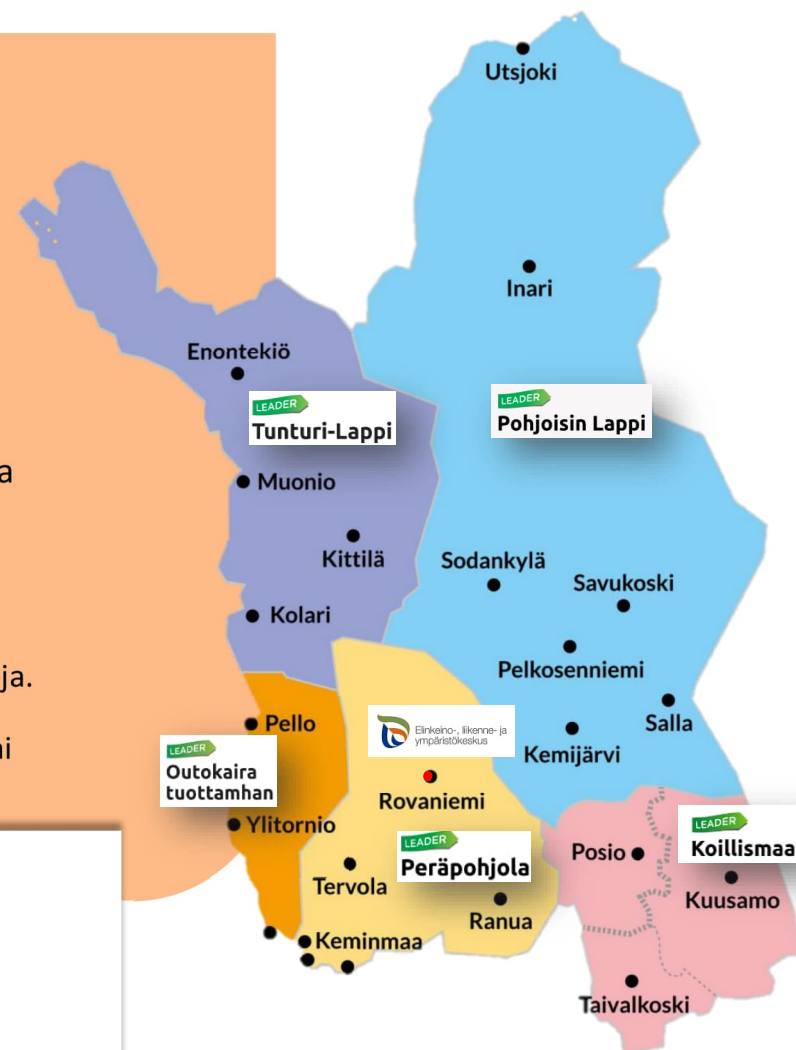
Apua tarjotaan investointihankkeille, jotka ovat hakemassa tai saaneet rahoituksensa Leader-ryhmältä tai ELY-keskukselta maaseuturahastosta.

Kohderyhmänä yritykset, yhdistykset ja yhteisöt.

Rakentamishankkeilla tarkoitetaan hankkeita, joissa tehdään rakentamiseen liittyviä investointeja. Hanketuella voidaan remontoida kylätaloa tai muuta yhteistä kokoontumispaikkaa, rakentaa pitkospuut, laavu tai pukukoppi uimarannalle tai parantaa lämmitys-, vesijohto-, ilmanvaihto- tai sähköjärjestelmiä.

### Materiaalit:

- Kustannusarviolomakkeet Talo 2000 nimikkeistöllä
- Urakkatarjouspyyntölomake
- Koneiden ja laitteiden vertailutaulukko
- Pienkilpailutusmuistio
- Ohje rakentamisen investointihankkeen valmisteluun
- Rakentamisessa tarvittavat luvat



# Kustannusarvio ja rahoitussuunnitelma

<https://www.outokaira.fi/vasara-ja-nauloja-kustannusarviolomakkeet/>

TALO 2000 nimikkeistö

Kustannusarvion laatija:	Hannu Rinne	Ammatti:	rkm
Lähiosoite:		Postinumero ja -toimipaikka:	
Investointihankkeen nimi:	Pihaan varasto	Päiväys:	23.11.2023

## Pienrakennuksen kustannusarvio ja rahoitussuunnitelma

Materiaalit ja ostopalvelut			Hinnat sisältävät ALV:n <input type="checkbox"/>		Hinnat ilman ALV:a <input checked="" type="checkbox"/>			Ar
Materiaali (puu, betoni, kivi...)	Määrä	Yksikkö (m2, jm, m3...)	Ä hinta €	Materiaali yhteensä	Urakka-hinta	Tuntityönä tehdyt tunnit	Tuntityö € / h	Työ ja materiaali yhteensä

<b>Maa- ja pohjarakentaminen</b>								
Tontin raivaus ja maankaivutyöt				0				0
Maa-aineksen kuljetus				0				0
Rakennuksen sisä- ja ulkopuoliset täytöt	Murske 0/16 tontille tuotuna	5 m3	15	75				
Täyttömateriaalin kuljetus				0				0
Perustusten ulko- ja sisäpuolinen routasuojaus				0				0
Salaojaputket ja salaojakaivot				0				0
Viheralueiden rakentaminen				0				0
Pihateiden pohjarakenteet				0				0
Pihateiden pintarakenteet				0				0
<b>Perustukset ja perusmuurit</b>								
Anturoiden muotit, rauditus ja valu	Anturoiden valu kuivabetoni 25 kg säkissä	24 kpl	5,9	141,6				
Betoni- tai harkkoperusmuuri	Harkkojen betonointi kuivabetoni 25 kg säkissä	8 kpl	5,9	47,2				



Rahoitussuunnitelma	Rahoittaja määrittelee tukiprosentin	Talkootyö suunnitelma	Omaa rahaa
MYÖNNETTÄVÄ TUKI %	65 %	6869,72	
YKSITYINEN RAHA	35 %	3699,08	
Kokonaiskustannukset		10568,80	
<b>Rahoitussuunnitelma siirretään Hyrrään</b>			
A. Haettava tuki/avustus		6869,72	
B. Kunnan suora rahoitus hankkeeseen			
C. Muu julkinen tuki			
D Julkinen kokonaisrahoitus (A+B+C)		6869,72	
E. Yksityinen rahoitus (rahallinen osuus)		2459,08	
F. Yksityinen rahoitus (vastikkeeton työ)		1240,00	
G. Yksityinen rahoitus yhteensä (E+F)		3699,08	
H. Rahoitus yhteensä		10568,80	
I. Hankkeen tulot (lisätään)			
Kokonaisrahoitus H-I)		10568,80	

Ohje **Kustannusarvio** Rakennuslous Talkootyön koonti

Maaseuturahasto  
Maaseudun kehittämishankkeet  
Rakentamisen lait, asetukset ja ohjeet  
Rakentamiseen liittyvät luvat  
Rakentamiseen liittyvät määräykset  
Suunnittelu  
Piirustukset  
Erikoissuunnitelmat  
Vasara ja nautoja –hankkeen tarjoama apu  
Kustannusarvio ja rahoitussuunnitelma  
Rakennuslous  
Arvio va s tikkeettoman työn määrästä ja laadusta  
Muu materiaali



# Rakennusselostus

Investointihankkeen nimi:	Pihaan varasto	
Rakennusselostuksen laatija:	Hannu Rinne	
Lähiosoite:	0	
Ammatti:	rkm	
Postinumero ja -toimipaikka:	0	
Päiväys:	17.10.2023	
 Elinkeino-, liikenne- ja ympäristökeskus	 Euroopan maaseudun kehittämisen maatalousrahasto: Eurooppa investoi maaseutualueisiin	Syntyneitä kustannuksia
Rakennuksen käytötarkoitus		<b>Rakennus</b>
Rakennuspaikka		
Rakennuksen päämitat		
Kerrosala		
Maa- ja pohjarakentaminen		
Tontin raivaus ja maankaivutyöt	300	Pihavajan kohdalta poistetaan pintamaat ja kaivetaan antur...
Maa-aineksen kuljetus	0	Ei toimenpiteitä
Rakennuksen sisä- ja ulkopuoliset täytöt	235	Kirjoita tähän mitä tehdään
Täyttömateriaalin kuljetus	120	Kirjoita tähän mitä tehdään
Perustusten ulko- ja sisäpuolinen routasuojaus	0	Ei toimenpiteitä
Salaojaputket ja salaojakaivot	0	Ei toimenpiteitä
Viheralueiden rakentaminen	0	Ei toimenpiteitä
Pihateiden pohjarakenteet	0	Ei toimenpiteitä
Pihateiden pintarakenteet	0	Ei toimenpiteitä
Perustukset ja perusmuurit		
Anturoiden muotit, rauditus ja valu	461,6	Kirjoita tähän mitä tehdään
Betoni- tai harkkoperusmuuri	47,2	Kirjoita tähän mitä tehdään
Betoni- tai harkkopilarit	235	Kirjoita tähän mitä tehdään
Perusmuurin routasuojaus	0	Ei toimenpiteitä
Perustusten sisäpuolinen täyttö	0	Ei toimenpiteitä

Ohje Kustannusarvio **Rakennus** Talkootyön koonti

Maaseuturahasto  
 Maaseudun kehittämishankkeet  
 Rakentamisen lait, asetukset ja ohjeet  
 Rakentamiseen liittyvät luvat  
 Rakentamiseen liittyvät määräykset  
 Suunnittelu  
 Piirustukset  
 Erikoissuunnitelmat  
 Vasara ja nauloja –hankkeen tarjoama apu  
 Kustannusarvio ja rahoitussuunnitelma  
 Rakennusselostus  
 Arvio vastikkeettoman työn määrästä ja laadusta  
 Muu materiaali

## Arvio vastikkeettoman työn määrästä ja laadusta

1.1. Hakijan nimi						
1.2. Y-tunnus / yhdistyksen rekisterinumero						
1.3. Hankkeen nimi						
1.4. Hankkeen numero						
Arvio vastikkeettoman työn laadusta ja määrästä						
Talo 2000 nimikkeistö	Talkootyö tunit h	Konetyö + kuljettaja tunit h (talkoo)	Talkootyö yhteensä €	Ajan-kohta (kk/v)	Kirjaa tähän mitä työtä tehdään	Jos teksti menee rajojen yli, niin valitse ylävalikosta rivitä teksti
Maa- ja pohjarakentaminen						
Tontin raivaus ja maankaivutyöt	0	5	300	7/24	Anturoiden kaivuutyöt kone ja kuski	
Maa-aineksen kuljetus	0	0	0	0		0
Rakennuksen sisä- ja ulkopuoliset täytöt	2	2	160	7/24	Perustusten täyttötyöt kone ja kuski + perämies	
Täyttömateriaalin kuljetus	0	2	120	7/24	Murskeen kuljetus	
Perustusten ulko- ja sisäpuolinen routasuojaus	0	0	0	0		0
Salaojaputket ja salaojakaivot	0	0	0	0		0
Viheralueiden rakentaminen	0	0	0	0		0
Pihateiden pohjarakenteet	0	0	0	0		0
Pihateiden pintarakenteet	0	0	0	0		0
Perustukset ja perusmuurit						
Anturoiden muotit, raudoitus ja valu	16	0	320	8/24	Pilareille anturamuotien teko raudoitus ja valu 2 henkilöä	
Betoni- tai harkkoperusmuuri	0	0	0	0		0
Betoni- tai harkkopilarit	8	0	160	8/24	Pilariharkkojen ladonta, raudoitus ja valu, 2 henkilöä	
Perusmuurin routasuojaus	0	0	0	0		0
Perustusten sisäpuolinen täyttö	0	0	0	0		0

Ohje

Kustannusarvio

Rakennusselostus

Talkootyön koonti

Maaseuturahasto  
 Maaseudun kehittämishankkeet  
 Rakentamisen lait, asetukset ja ohjeet  
 Rakentamiseen liittyvät luvat  
 Rakentamiseen liittyvät määräykset  
 Suunnittelu  
 Piirustukset  
 Erikoissuunnitelmat  
 Vasara ja nauvoja –hankkeen tarjoama apu  
 Kustannusarvio ja rahoitussuunnitelma  
 Rakennusselostus  
 Arvio vastikkeettoman työn määrästä ja laadusta  
 Muu materiaali



# Muu materiaali

<https://www.outokaira.fi/vasara-ja-nauloja-kustannusarviolomakkeet/>

Urakkatarjouspyyntölomake

Pienkilpailutusmuistio

Koneiden ja laitteiden vertailutaulukko

Pienkilpailutusmuistio

Ohje rakentamisen investointihankkeen valmisteluun

Rakentamisessa tarvittavat luvat

Maaseuturahasto  
Maaseudun kehittämishankkeet  
Rakentamisen lait, asetukset ja ohjeet  
Rakentamiseen liittyvät luvat  
Rakentamiseen liittyvät määräykset  
Suunnittelu  
Piirustukset  
Erikoissuunnitelmat  
Vasara ja nauloja –hankkeen tarjoama apu  
Kustannusarvio ja rahoitussuunnitelma  
Rakennusselostus  
Arvio vastikkeettoman työn määrästä ja laadusta  
Muu materiaali

Vastaanottaja:

### URAKKATARJOUSPYYNTÖ

Pyydämme urakkatarjoustanne alla mainituista urakasta liitteenä olevien asiakirjojen avulla mainitulla tavalla eriteltynä.

Rakennuttaja tai tilaaja	
Rakennuskohde	
Urakan sisältö	
Tarjoushintaa koskevat vaatimukset (erittelyt, yksikköhinnat)	
Tarjous jätetään viimeistään	
Tarjous toimitetaan osoitteeseen	

PIENKILPAILUTUSMUISTIO

Yritys / yhdistys Kirjoita tekstiä napsauttamalla tai napauttamalla tätä.  
Lyhyt kuvaus hankkeesta Kirjoita tekstiä napsauttamalla tai napauttamalla tätä.

Yritys nimi ja yhteystieto	Yhteydenottotapa ja päiväys	Tarjous saatu päiväys	Hinta	Lisätietoja	Valittu

Tarjouksista on valittava kokonaistaloudellisesti edullisin tarjous. Se voi olla hinnaltaan halvin, kustannuksiltaan edullisin tai hinta-laatusuhteeltaan paras. Lisäperusteluna voidaan käyttää seuraavia painotuksia:

Laatu	Asiantuntemus	Myyntin jälkeiset palvelut ja tekninen tuki	Muu, mikä?
Tekniset ansiot	Esteettisen ja toiminnallisen ansiot	Toimituspäivä	
Ympäristöystävällisyys	Käyttökustannukset	Elinkeino- ja ympäristökeskus	
Kustannustehokkuus	Huolto- ja toimituspalvelut	Toimituspäivä	
Ympäristöystävällisyys	Huolto- ja toimituspalvelut	Toimituspäivä	

Hintavertailutaulukko koneet ja laitteet

KONE tai LAITE	Määrä (kpl)	Tarjous 1	€	Tarjous 2	€	Tarjous 3	€	Valittu tarjous	€	Perustelut

Miten pääsen alkuun, kun minulla on idea rakentaa uutta tai korjata vanhaa?

Tässä ohjeessa kerrotaan, mitä kaikkea sinun tulee tietää rakentamisesta ennen investointiin liittyvän hankehakemuksen laatimista!



Euroopan maaseudun kehittämisen maatalousrahasto: Eurooppa investoi maaseutualueisiin

## Kiitos!

Hannu Rinne  
Vasara ja nauloja -hanke



Pekka Niemelä  
Rakentamisen asiantuntija  
Lapin ELY-keskus

[www.outokaira.fi/vasara-ja-nauloja](http://www.outokaira.fi/vasara-ja-nauloja)

p. 040 680 0040

myös sähköinen ajanvaraus

Maaseuturahasto  
Maaseudun kehittämishankkeet  
Rakentamisen lait, asetukset ja ohjeet  
Rakentamiseen liittyvät luvat  
Rakentamiseen liittyvät määräykset  
Suunnittelu  
Piirustukset  
Erikoissuunnitelmat  
Vasara ja nauloja –hankkeen tarjoama apu  
Kustannusarvio ja rahoitussuunnitelma  
Rakennusselostus  
Arvio vastikkeettoman työn määrästä ja laadusta  
Muu materiaali

