



Tukihaku ja Vipu-palvelu

15.1.2024 eläintukikoulutus, naudat

Jessica Jokinen

Porin maaseutupalvelut

Eläintukien hakeminen

- Vipu-palvelussa
 - Hakijalla pitää olla asiointioikeudet
 - Voi valtuuttaa toisen henkilön tekemään hakemuksen
 - [Neuvojan valtuuttaminen Vipu-palvelussa](#) (Youtube)

Tukihakuaika

- Eläinpalkkiot 8.1.2024 – 24.1.2024
- Eläinten hyvinvointikorvaus 8.1.2024 – 1.2.2024
- Pohjoinen kotieläintuki naudoista 12.2.2024 – 5.3.2024

- Tee hakemus hyvissä ajoin
 - Hakemuksen saapuminen ajallaan on tuenhakijan vastuulla.
 - Käytöntuki ei päivystä virka-ajan ulkopuolella.

Eläinpalkkioiden haku 1/3

- Tukihakuaika 8.1.2024 – 24.1.2024

Hae/ilmoita [Palaa etusivulle](#)

Valitse hakemus tai ilmoitus

Näytä kaikki Vain ne joiden hakuaika on meneillään

Hakemus tai ilmoitus	Hakuaika	Tilanne	Toiminnot
EU:n eläinpalkkioiden haku			
Puutarhatuotteiden varastointituen ilmoitus			
Eläinmäärien ilmoitus			

[Palaa hakemuksen/ilmoituksen valintaan](#) **Hae/ilmoita - EU:n eläinpalkkioiden haku** [Palaa etusivulle](#)

[Täyttöohjeet](#) [Tulosta yhteenveto](#) [Tallenna](#)

Hakijan tiedot **Hakemustiedot** **Yhteenveto ja lähetyt**

Hakijan tiedot

Tuenhakija * ←

Tuenhakijan Y-tunnus * ←
esim. 1234567-1
 Ei Y-tunnusta

Aktiiviviljelijän tarkisteet

Tuenhakijan päätoimiala -- Valitse -- ←

Tuenhakija on ALV-velvollinen alkutuottajana -- Valitse -- ←

Eläinpalkkioiden haku 2/3

[Palaa hakemuksen/ilmoituksen valintaan](#) **Hae/Ilmoita - EU:n eläinpalkkioiden haku** [Palaa etusivulle](#)

Täyttöohjeet Tulosta yhteenveto Tallenna

Hakijan tiedot Hakemustiedot Yhteenveto ja lähetykset

Tilasi sijaitsee tukialueella: AB-alueen mantere ja sisäsaaristo. Alla olevalla listalla on tukialueellesi kuuluvat palkkiot.

Muista ilmoittaa hallinnassasi oleva maatalousmaa peltotukihauksen yhteydessä, vaikka et hakisi tänä vuonna peltotukia.

Nautojen palkkiot

- Emo- ja lypsylehmäpalkkio (Manner-Suomen AB-alue ja Manner-Ahvenanmaa)
- Sonnipalkkio (Manner-Suomen AB-alue ja C-alue sekä Manner-Ahvenanmaa)
- Teurashiehopalkkio (AB-alue)

Lampaiden ja vuohien palkkiot

- Uuhipalkkio (Manner-Suomen AB-alue)
- Kuttupalkkio (AB-alue)
- Teuraskaritsa- ja teuraskilipalkkio

Kuva 4. Eläinpalkkioiden toimenpiteiden -valinta AB-alueen mantere ja sisäsaaristo tukialueella

Eläinpalkkioiden haku 3/3

Palaa hakemuksen/ilmoituksen valintaan Hae/ilmoita - EU:n eläinpalkkioiden haku Palaa etusivulle

Täyttöohjeet Tulosta yhteenveto Tallenna

Hakijan tiedot Hakemustiedot Yhteenveto ja lähetys

Lähetys käsiteltäväksi

HUOM! Lähettämällä hakemuksen vahvistat, että olet käynyt hakemuksen tiedot ja yhteenvedet huolellisesti läpi.

Peruuta lähetys **Lähetä käsiteltäväksi**

Lähetysten lisätiedot

Sähköpostiosoitteet lähetysten vahvistusviestille *

etunimi.sukunimi@sahkoposti.fi

+ Lisää uusi sähköpostiosoite

Lisätiedot

Täydennä

0 / 4000

Huomautukset

Muista ilmoittaa hallinassasi oleva maatalousmaa peltotukihaun yhteydessä, vaikka et hakisi tänä vuonna peltotukia.

Yhteenveto

Nautojen palkkiot

- ✓ Emo- ja lypsylehmäpalkkio (Manner-Suomen AB-alue ja Manner-Ahvenanmaa)
- ✓ Teurashiehopalkkio (AB-alue)

Lampaiden ja vuohien palkkiot

- ✓ Uuhipalkkio (Manner-Suomen AB-alue)
 - ✓ Aloitan lampaiden pidon hakuvuonna ensimmäistä kertaa
- ✓ Kuttupalkkio (AB-alue)
- ✓ Tuotan maitoa meijerille

Liitteet

Teesti_liite.pdf
Liitteen tyyppi: Tuotantosopimus

Eläinten hyvinvointikorvauksen haku 1/5

- Tukihakuaika 8.1.2024 – 1.2.2024

Hakemukset ja ilmoitukset

Hae tukia ja jätä ilmoituksia

Hakijan tiedot

Hakijan tiedot

Hakijan tiedot

Tuenhakija *

Cork Maria Kaarina ▼

Tuenhakijan Y-tunnus *

2121213-3

esim. 1234567-1

Ei Y-tunnusta

Eläinten hyvinvointikorvauksen haku 3/5

▼ Naudat

Noudatettavat toimenpiteet

Toimenpiteen nimi ⇅

Ei rivejä

+ Muokkaa toimenpiteitä

Muokkaa toimenpiteitä

i Korvaus myönnetään eläinrekisteriin merkittyjen eläinmäärien mukaisesti. Hyvinvointisuunnitelma on pakollinen toimenpide. ×

Valitse noudatettavat toimenpiteet

- Nautojen hyvinvointisuunnitelma *
- Vasikoiden olosuhteiden parantaminen
- Urospuolisten nautojen olosuhteiden parantaminen
- Nuorkarjan laidunnus
- Emo- ja lypsylehmien laidunnus
- Nautojen ulkoilu
- Nautojen poikima-, hoito- ja sairaskarsinat

Peruuta

Tallenna

Eläinten hyvinvointikorvauksen haku 4/5, liitteet

- **Hyvinvointisuunnitelma** palautettava tukihaun aikana 1.2.2024 mennessä
 - [Mallipohjassa](#) ei muutoksia
 - Voimassa oleva, päivätty
- **Ruokintasuunnitelma**
- **Rehuanalyysi**
- Tallenna liitteet pdf/a-muotoon

Hyvinvointisuunnitelmien liitteiden lisääminen

Liitetiedosto

✔ Liitteen lisääminen onnistui ×

Liitteen tyyppi

Nautojen hyvinvointisuunnitelma ▾

Pudota lisättävät tiedostot tähän tai

Valitse tiedosto

Vain PDF-tiedostoja. Maksimikoko 5MB.

Lisätyt liitteet

 Hyvinvointisuunnitelma_nauta.pdf	✗ Poista
Liitteen tyyppi: Nautojen hyvinvointisuunnitelma	
 Ruokintasuunnitelma.pdf	✗ Poista
Liitteen tyyppi: Nautojen hyvinvointisuunnitelma	
 Rehuanalyysi.pdf	✗ Poista
Liitteen tyyppi: Nautojen hyvinvointisuunnitelma	

Eläintenhyvinvointikorvauksen haku 5/5

Täyttöohjeet

Tulosta yhteenveto

Tallenna

Hakijan tiedot

Hakomustiedot

Yhteenveto ja lähetykset

Lähetys käsiteltäväksi

HUOM! Lähettämällä hakemuksen vahvistat, että olet käynyt hakemuksen tiedot ja yhteenvedot huolellisesti läpi.

Peruuta lähetykset

Lähetä käsiteltäväksi

Lähetyksen lisätiedot

Sähköpostiosoitteet lähetyksen vahvistusviestille *

etunimi.sukunimi@sahkoposti.fi

+ Lisää uusi sähköpostiosoite

Lisätiedot

Esimerkki lisätiedoista: 31.12.2021 vapaaporsituskarsinoita (6 - 7 m2) oli käytössä 73 kpl. Rakenteilla ei ollut uusia.

120 / 4000

Kansallisten kotieläintukien haku 1/3

Pohjoinen kotieläintuki naudoista

- Maksetaan C-tukialueella
- Hakuaika 12.2.2024 - 5.3.2024



Täyttöohjeet Tulosta yhteenveto Tallenna

Hakijan tiedot Hakemustiedot Yhteenveto ja lähetys

Hakijan tiedot

Tuenhakija * ←

Pakollinen kenttä: *



Hakijan tiedot

Tuenhakija * Possu Oy

Hakijan tyyppi *

Hakija on julkisoikeudellinen yhteisö, vankila- tai koulutila

Hakija on muu yhteisö

Valitse yhteisöstä henkilö, joka on päätösvaltainen ja/tai kantaa taloudellisen vastuun tilaan liittyvissä asioissa. Tieto tarvitaan sukupuolijakauman tilastointia varten (EU) 2021/2290. Lisäksi maaseudun kehittämisen korvausten edellytyksenä on, että valittu henkilö on yli 18-vuotias ja harjoittaa itse maa- ja/tai puutarhataloutta. Ikävaatimus ei koske rekisteröityä yhdistystä tai vesioikeudellista yhteisöä.

Yhteisöhakijan tilan vastuuhenkilö *

Vijelijä Eetu

Muu yhteisö
Muulla yhteisöllä tarkoitetaan luonnollisten henkilöiden yhteisömuodossa harjoittamaa maataloutta. Tällaisia ovat esimerkiksi maatalousyhtymät, osakeyhtiöt (ja muut yhtiömuodot) sekä kuolinpesät.

Kansallisten kotieläintukien haku 2/3

Pohjoinen kotieläintuki naudoista

Hakijan tiedot

Hakemustiedot

Yhteenveto

Ilmoita vähintään viiden maatalousmaahehtaarin tiedot viimeistään peltotukien hakujan loppuun mennessä (yleensä kesäkuun 15. päivän mennessä).

Sika- ja siipikarjatalouden tuotannosta irrotettu tuki

Sika- ja siipikarjatalouden tuotannosta irrotettu tuki

Pohjoinen kotieläintuki

- Pohjoinen kotieläintuki naudoista
- Pohjoinen kotieläintuki uuhista
- Pohjoinen kotieläintuki kutuista

Pohjoinen kotieläintuki

- Pohjoinen kotieläintuki naudoista
 - Haen ennakkoa ja lopullista tukea
 - Haen vain lopullista tukea

Naudat

Emolehmät

Eläinmäärä * Edellisen vuoden eläinmäärä ▾

Sonnit ja härät

Eläinmäärä * Tuotanto laajenee ▾ Arvioitu keskimääräinen eläinmäärä * kpl

Haet tukea tuotannon aloittamisen tai laajentamisen perusteella, joten palauta erillinen selvitys maatilasi talouskeskuksen sijaintikunnan maaseutuelinkeinoviranomaiselle.

Teurastettavat naudat

Sonnit ja härät, hakuvuonna teurastettavat

Eläinmäärä * Tuotanto laajenee ▾ Arvioitu keskimääräinen eläinmäärä * kpl

Haet tukea tuotannon aloittamisen tai laajentamisen perusteella, joten palauta erillinen selvitys maatilasi talouskeskuksen sijaintikunnan maaseutuelinkeinoviranomaiselle.

Hiehot, hakuvuonna teurastettavat

Eläinmäärä * Edellisen vuoden eläinmäärä ▾

Kansallisten kotieläintukien haku

3/3

Pohjoinen kotieläintuki naudoista

Hakijan tiedot Hakemustiedot Yhteenveto ja lähetys

Lähetys käsiteltäväksi

HUOM! Lähettämällä hakemuksen vahvistat, että olet käynyt hakemuksen tiedot ja yhteenvedot huolellisesti läpi.

Peruuta lähetys **Lähetä käsiteltäväksi**

Lähetysten lisätiedot

Sähköpostiosoitteet lähetysten vahvistusviestille *

etunimi.sukunimi@sahkoposti.fi

+ Lisää uusi sähköpostiosoite

Lisätiedot

Täydennä

0 / 4000

Huomautukset

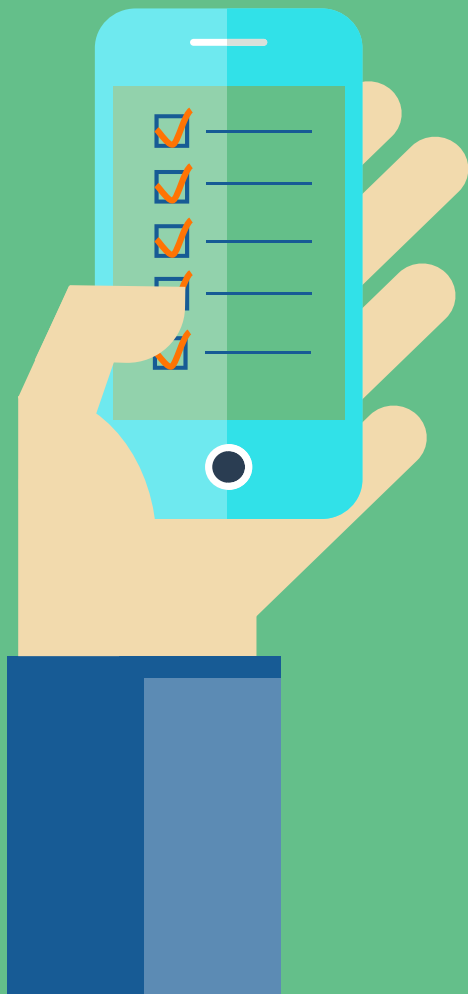
- Ilmoita vähintään viiden maatalousmaahehtaarin tiedot viimeistään peltotukien hakuajan loppuun mennessä (yleensä kesäkuussa).
- Haet tukea tuotannon aloittamisen tai laajentamisen perusteella, joten palauta erillinen selvitys maatilasi talouskeskuksen sijaintikunnan maaseutuelinkeinoviranomaiselle.

Yhteenveto

Pohjoinen kotieläintuki naudoista

✓ Haen ennakkoa ja lopullista tukea

Eläinryhmä	Eläinmäärä	Arvioitu keskimääräinen eläinmäärä
Sonnit ja härät	Tuotanto aloitettu	50



Kiitos

Jessica Jokinen

Maaseutusihteeri

0447011819

jessica.jokinen@pori.fi

facebook.com/maaseutupalvelutsatakunta