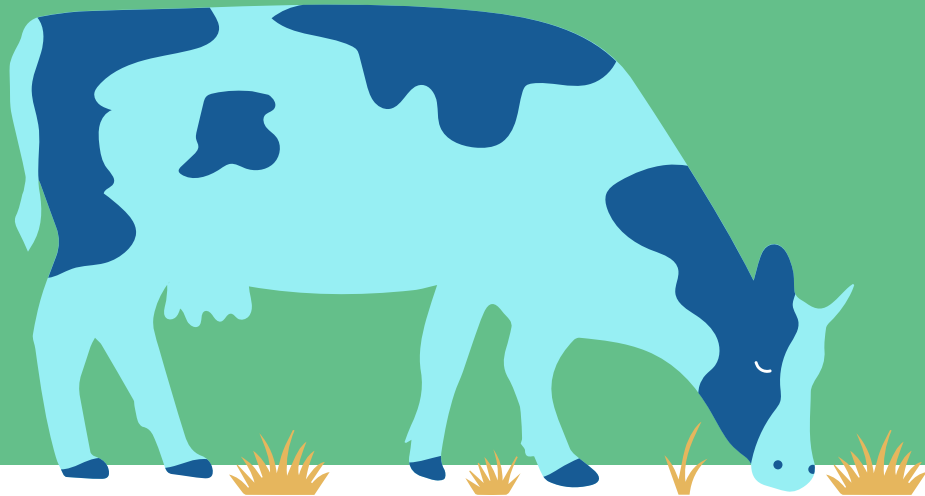
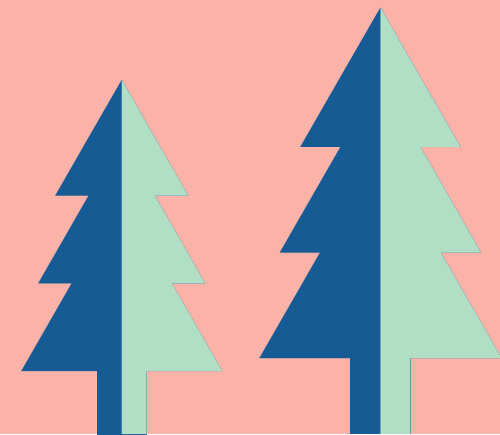
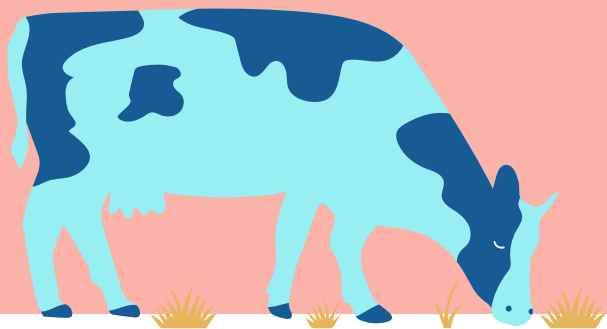


Nautapalkkiot, eläinten hyvinvointikorvaus ja pohjoinen kotieläintuki naudoille 2024

15.1.2024



Nautapalkkiot



Eläinpalkkioiden maksamisen yleiset edellytykset

- Tuotantosidonnaisia eläinpalkkioita maksetaan aktiiviviljelijälle.
- Ehdollisuuden vaatimukset koskevat eläinpalkkioita.
- Eläinpalkkioita maksetaan, jos tukivuonna maksettavien suorien viljelijätukien yhteismäärä on vähintään 500 €.
- Kaikki hallinnassa oleva maatalousmaa ilmoitettava peltotukihaun loppuun mennessä.
- Edellytyksenä on eläinten tunnistus- ja rekisteröintivaatimusten noudattaminen: Nautojen tulee olla rekisteröidyissä pitopaikoissa ja eläintietojen ajan tasalla nautarekisterissä palkkiokohtaisena viitepäivänä.

Nautojen tunnistaminen ja rekisteröinti 1

- Eläinrekisterien tietojen tulee olla ajantasaisia.
- Rekisteri-ilmoitukset (syntymä, osto, poisto, siirto, tuonti, vienti) tulee tehdä viimeistään 7. päivänä tapahtumasta.
- Huomioi tapahtumissa oikea päivä = tilalta lähtö- / saapumispäivä / kuolinpäivä
- Ilmoitusviiveet
 - Myöhästynyt tulo- tai poistoilmoitus aiheuttaa palkkiokelpoisen eläimen hylkäämisen tuista automaattisesti rekisteritietojen perusteella koko tukivuodelta.



Nautojen tunnistaminen ja rekisteröinti 2

- Eläinvalvonnan yhteydessä eläin hylätään merkittömyyden takia, jos sillä ei ole lainkaan hyväksytyjä tunnuksia.
 - Koskee myös eläimiä, joille merkkejä ei voi kohtuudella kiinnittää esim. haljenneiden korvalehtien vuoksi.
 - Aiheuttaa eläimen hylkäämisen niin nautapalkkioissa, kansallisissa tuissa, eläinten hyvinvointikorvauksessa kuin alkuperäisrotueläinten kasvattamissopimuksessakin.
- Jos vain yhdellä hyväksytyllä tunnistimella merkityjä eläimiä on yli 20 % kaikista tuenhakijan eläimistä, hylätään kaikki yhdellä hyväksytyllä merkillä tunnistetut tukikelpoiset eläimet.



Nautapalkkioiden haku 2024

- Nautapalkkiota pitää hakea vuosittain.
- Hakuaika on 8.1.-24.1.2024.
- Palkkioita voi hakea ainoastaan sähköisesti Vipu-palvelussa.
- Hakijan on ilmoitettava lisäksi hallinnassaan oleva maatalousmaa, vaikka hakija ei hakisi peltotukia.
- Ilmoitetaan peltotukihaun yhteydessä, jos hakee samalla peltotukia.
- Ilmoitetaan lomakkeella 102A, jos ei hae peltotukia ollenkaan. Lomake jätettävä peltotukien hakuaikana.



Viitepäivät 2024

- Viitepäivä koskee kaikkia nautapalkkioita.
- Palkkiota saa ainoastaan niistä eläimistä, jotka ovat palkkiota hakevan hallinnassa viitepäivänä ja joiden tiedot ovat oikein rekisterissä viitepäivästä tuen määräytymisjakson loppuun asti.
- Viitepäivänä eläimellä on oltava eläinrekisterissä oikein:
 - Sukupuoli
 - Tulo- ja poistoilmoitukset
- Eläin on tukivuonna palkkiokelvoton, jos
 - Eläin syntyy viitepäivän jälkeen, tai
 - Eläin syntyy tai tulee tilalle ennen viitepäivää, mutta rekisteröidään eläinrekisteriin viitepäivän jälkeen, tai
 - Viitepäivänä eläimen haltijana eläinrekisterissä ollut ei ole hakenut kyseistä palkkiota
- Emo- ja lypsylehmäpalkkiossa, sonnipalkkiossa ja ulkosaariston nautapalkkiossa viitepäivä on 31.1.2024. Teurashiehopalkkiossa viitepäivä on 10.1.2024.

Nautapalkkiot eri tukialueilla (enimmäismäärät, lopulliset määrät varmistuvat myöhemmin)

	AB Manner- Suomi €/eläin	Manner- Ahvenanmaa €/eläin	AB-alueen ulkosaaristo €/eläin	C-alue €/eläin
Emo- ja lypsylehmäpalkkio	660	750		
Sonnipalkkio	500	500		140
Ulkosaariston nautapalkkio			1250	
Teurashiehopalkkio	280	280	280	

Nautapalkkion maksaminen

- Nautaeläinpalkkiot maksetaan **rekisteriperusteisesti, eli palkkion perustana olevien eläinten tiedot saadaan suoraan nautarekisteristä**. Palkkiota maksetaan kaikista tukiehdot täyttävistä eläimistä.
- Ruokintapäivien perusteella maksetaan emo- ja lypsylehmäpalkkio ja ulkosaariston nautapalkkio. Palkkio määräytyy 1.2.–31.12.2024 nautarekisterin perusteella hallinnassasi olleiden palkkiokelpoisten emolehmien, lypsylehmien ja ulkosaariston nautojen keskimääräisen eläinmäärän perusteella. Keskimääräinen eläinmäärä lasketaan laskemalla yhteen tilasi kaikkien eläinten ruokintapäivät ja jakamalla tämä luku 334:llä.
- Sonnipalkkion määrä määräytyy sonneista, jotka ovat olleet tukivuonna tilallasi yhtäjaksoisesti vähintään 60 vuorokautta sen jälkeen, kun ikävaatimus 11 kuukautta on täyttynyt.
- Teurashiehopalkkio määräytyy tukivuonna teurastetuista teurashiehoista, jotka ovat olleet tilallasi tukivuonna yhtäjaksoisesti vähintään 10 vuorokautta ennen teurastusta.

Maksuaikataulu

- Nautapalkkiot maksetaan kahdessa erässä:
 - Tukivuonna 2024 ensimmäinen maksuerä lasketaan 1.2.–15.9.2024 nautarekisteriin kertyneiden ruokintapäivien tai tilallapitoajan perusteella.
 - Palkkion toinen erä maksetaan viimeistään seuraavan vuoden kesäkuun loppuun mennessä, kun koko tukivuoden lopulliset eläinmäärät ovat tiedossa ja valvonnat on suoritettu. Teurashiehopalkkio maksetaan kokonaisuudessaan toisessa erässä.
- Sonnipalkkio:
 - ensimmäisessä erässä maksetaan palkkio sonneista, joiden tilallapitoaika on täyttynyt viimeistään 15.9.2024.
 - Toisessa erässä maksetaan palkkio sonneista, joiden tilallapitoaika on täyttynyt viimeistään 31.12.2024.
- Lopulliset palkkiotasot (€/eläin) varmistuvat vasta ennen palkkion toisen erän maksamista, koska tukivuoden 2024 lopulliset eläinmäärät selviävät vasta vuoden päätyttyä. Eläinkohtainen palkkiosumma voi siis olla eri ensimmäisessä ja toisessa maksuerässä.

Emo- ja lypsylehmäpalkkion tukiehdot

	Poikiminen	Tavanomainen tuotantotapa
Palkkiokelpoinen lypsylehmä	Poikinut vähintään kerran tukivuonna tai sitä edeltäneinä kahtena vuonna	Maatila toimittaa maitoa tai maidosta jalostettuja tuotteita myyntiin tai myy nautaeläimiä eloon tai teuraaksi ja muutoinkin noudattaa tavanomaista tuotantotapaa
Palkkiokelpoinen emolehmä	Poikinut vähintään kerran tukivuonna tai sitä edeltäneinä kahtena vuonna	Ks. edellä

- Tukialueet: Manner-Suomen tukialueen AB ja Manner-Ahvenanmaa
- Tilan palkkiokelpoiset sekä mahdollisesti palkkiokelpoiset emo- ja lypsylehmät on oltava merkitty ja rekisteröity eläinrekisterissä emo- ja lypsylehmäpalkkiota hakevan tilatunnukselle viitepäivänä **31.1.2024**.
- Lypsy- ja emolehmä on mahdollisesti palkkiokelpoinen, jos se on syntynyt viimeistään 28.2.2023
 - Samasta eläimestä voidaan maksaa palkkiota usealle tuenhakijalle palkkiokelpoisuuspäivien perusteella

Sonnipalkkion tukiehdot

	Ikä	Tilallapitoaika	Tavanomainen tuotanto
Palkkiokelpoinen sonni	Vähintään 11 kk ikäinen	Sonni on ollut vuonna 2024 maatilalla yhtäjaksoisesti vähintään 60 vuorokautta sen jälkeen, kun ikävaatimus on täyttynyt	Maatila myy sonneja eloon tai teuraaksi ja muutoinkin noudattaa tavanomaista tuotantotapaa

- Sonnipalkkiota voidaan maksaa vain kerran eläimen elinaikana. Sonnipalkkio maksetaan nautarekisterin perusteella ensimmäiselle tuenhakijalle, jolla tukiehdot täyttyvät.
- Tukialueet: Manner-Suomen tukialueen AB, Manner-Ahvenanmaa ja tukialue C

Tilallapitoaika ja viitepäivä

- Sonnin on oltava tukivuonna maatilalla yhtäjaksoisesti vähintään 60 vuorokautta sen jälkeen, kun ikävaatimus on täyttynyt.
- Tilallapitoaika alkaa
 - Tukivuonna 1.1., jos sonni on aikaisemmin täyttänyt 11 kuukautta, tai
 - Siitä päivästä, kun sonni täyttää 11 kuukautta, tai
 - Siitä päivästä, kun 11 kuukautta täyttänyt sonni siirtyy tilalle.
- Tilallapitoajan jälkeen sonnin voi poistaa.
 - Palkkiota ei makseta, jos tilallapitoaika ei täyty.
- Tilan palkkiokelpoiset sekä mahdollisesti palkkiokelpoiset sonnit on oltava merkitty ja rekisteröity eläinrekisterissä sonnipalkkioita hakevan tilatunnukselle **viitepäivänä 31.1.2024**.
- Sonnipalkkiossa sonni on mahdollisesti palkkiokelpoinen, jos se on syntynyt viimeistään 2.12.2023.



Ulkosaariston nautapalkkion tukiehdot ja viitepäivä

- Tilan palkkiokelpoiset sekä mahdollisesti palkkiokelpoiset lypsylehmät, emolehmät ja sonnit on oltava merkitty ja rekisteröity ulkosaariston nautapalkkioita hakevan tilatunnukselle **viitepäivänä 31.1.2024**.
- Lypsy- ja emolehmä on mahdollisesti palkkiokelpoinen, jos se on syntynyt viimeistään 28.2.2023.
- Ulkosaaristossa sonni on mahdollisesti palkkiokelpoinen, jos se on syntynyt viimeistään 31.12.2023.

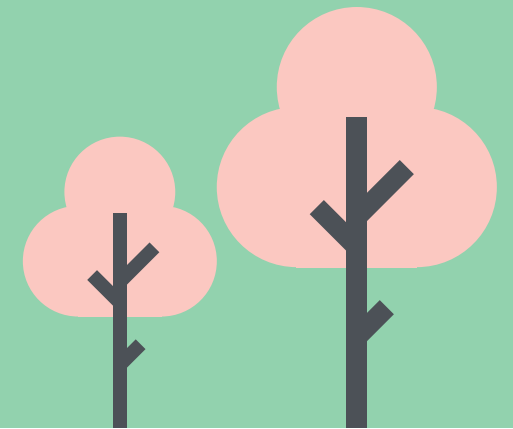
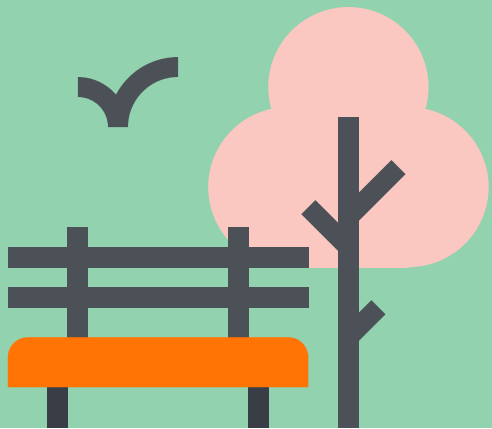
	Poikiminen	Ikä
Palkkiokelpoinen lypsylehmä	Poikinut vähintään kerran tukivuonna tai sitä edeltäneinä kahtena vuonna	Ei ikävaatimusta
Palkkiokelpoinen emolehmä	Poikinut vähintään kerran tukivuonna tai sitä edeltäneinä kahtena vuonna	Ei ikävaatimusta
Palkkiokelpoinen sonni	-	Vähintään 12 kk ikäinen

Teurashiehon tukiehdot ja viitepäivä

	Ikä	Ruhopaino	Muu ehto
Palkkio-kelpoinen teurashieho	Enintään 4 v ikäinen	Vähintään 170 kg	Poikimaton

- Teurashiehon on oltava tukivuonna tilan **hallinnassa yhtäjaksoisesti vähintään 10 vuorokautta** ennen teurastusta, jotta voi saada teurashiehopalkkion.
- Palkkio maksetaan viimeiselle tuenhakijalle, jolla tukiehdot täyttyvät.
- Tilallapitoaika voi alkaa ennen teurashiehon viitepäivää heti tukivuoden alusta.
- Tilan mahdollisesti palkkiokelpoiset teurashiehot on oltava merkitty ja rekisteröity teurashiehopalkkioita hakevan tilatunnukselle **viitepäivänä 10.1.2024**.
 - Teurashieho on mahdollisesti palkkiokelpoinen, jos se on syntynyt aikaisintaan 10.1.2020 ja viimeistään 31.12.2023.

Eläinten hyvinvointikorvaus

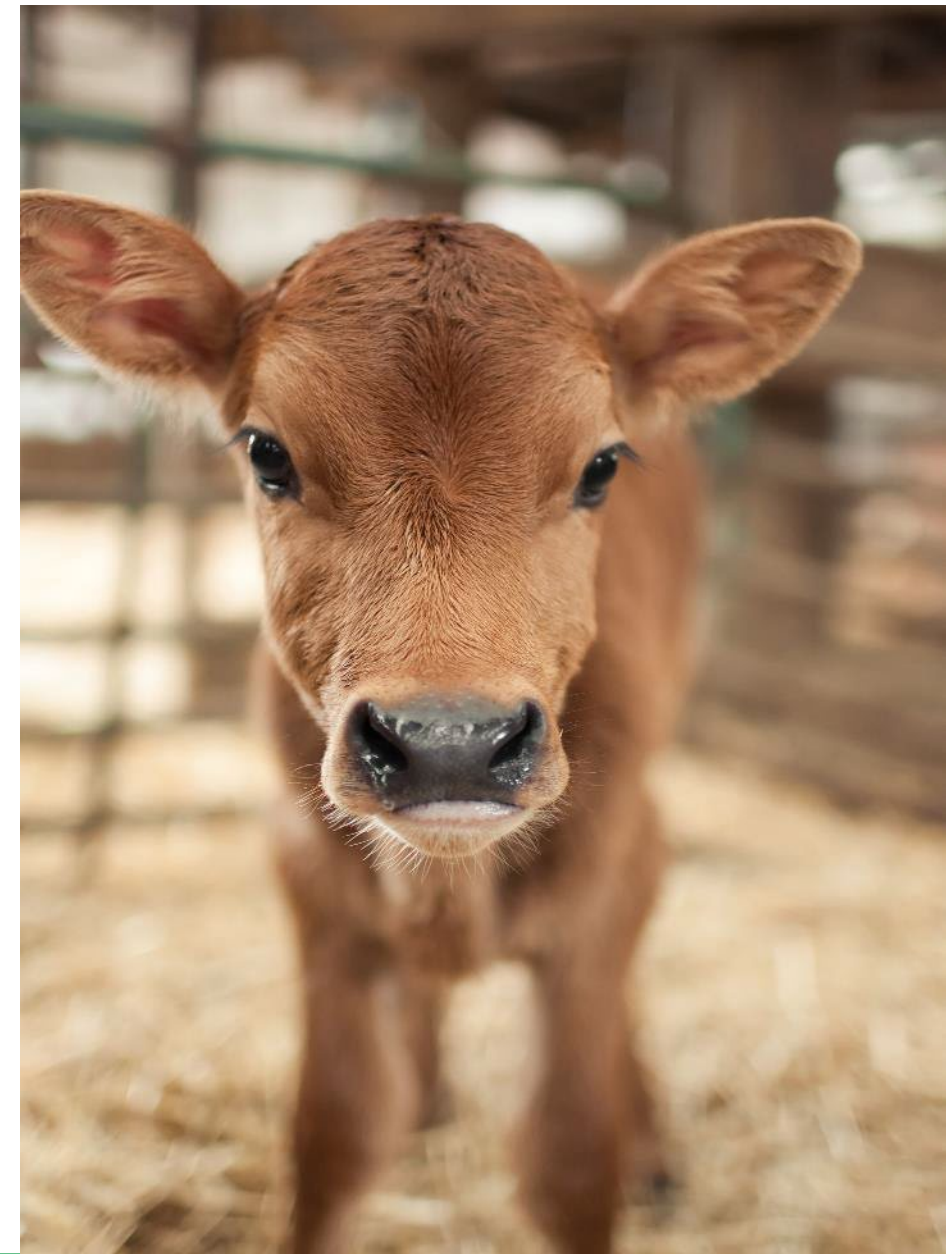


Hyvinvointikorvauksen yleisiä ehtoja

- Hakijalla on oltava hallinnassaan **keskimäärin vähintään 15 eläinyksikköä** nautoja sitoumusvuoden aikana.
- Valittujen toimenpiteiden ehtojen toteuttaminen on aloitettava 1.1.2024 ja ehtoja on noudatettava 31.12.2024 asti. Sitoumus koskee kaikkia hakijan nautoja.
- Valittujen toimenpiteiden tukiehtoja tulee noudattaa kaikilla tilan hallinnassa olevilla eläimillä, myös toisen tilan pitopaikassa.
- Hakemukselle ilmoitettujen eläinten on oltava hakijan hallinnassa ja rekisteröity hakijan tilatunnukselle nautarekisterissä.
- Hakija ei voi valita sellaista toimenpidettä, jota tilalla ei voida toteuttaa kaikissa rakennuksissa, joissa on toimenpiteeseen kuuluvia eläimiä.
- Edellytyksenä eläinten tunnistamis- ja rekisteröintisäädösten sekä ehdollisuuden vaatimusten noudattaminen.

Hyvinvointikorvauksen hakeminen

- Tukihaku sähköisesti Vipussa 8.1. – 1.2.2024.
- Hyvinvointisuunnitelma, eläinryhmäkohtainen ruokintasuunnitelma sekä rehuanalyysi palautetaan Vipussa hakemuksen liitteenä.
- Hakijan on ilmoitettava kaikki hallinnassaan oleva maatalousmaa Vipu-palvelussa peltotukihaun 2024 loppuun mennessä.



Nautojen toimenpiteiden korvaustasot

Nautojen toimenpiteet	Korvaus € / ey
Nautojen hyvinvointisuunnitelma (pakollinen kaikille nautatoimenpiteitä hakeville)	18
Vasikoiden pito-olosuhteiden parantaminen	344
Urospuolisten nautojen olosuhteiden parantaminen	135
Nuorkarjan laidunnus	67
Emo- ja lypsylehmien laidunnus	67
Nautojen ulkoilu	33
Nautojen poikima-, hoito ja sairaskarsinat	23

Korvauksen määräytyminen ja maksaminen

- Hyvinvointikorvaus maksetaan nautatiloille toimenpidekohtaisesti **nautarekisteristä kertyvien tukikelpoisuuspäivien perusteella** laskettavan eläinryhmittäisen eläinmäärän perusteella.
- Korvaus lasketaan toimenpiteiden euromäärien ja eläinyksikkökertoimien perusteella. Vuoden 2024 hyvinvointikorvaus maksetaan kahdessa erässä. Hakijalle maksettavan hyvinvointikorvauksen määrän sitoumusvuodelta on oltava vähintään 100 euroa, jotta korvaus voidaan maksaa.

Eläinlaji	Eläinyksikköä (ey)
Yli 2-vuotiaat naudat	1,0
Vähintään 6 kk ja enintään 2 v naudat	0,6
Alle 6 kk ikäiset naudat	0,4

Nautojen hyvinvointisuunnitelma -toimenpide

- Toimenpiteen ehtoja toteutettava tilan kaikilla nautoilla sitoumuskauden alusta alkaen, **pakollinen toimenpide** kaikille nautatoimenpiteitä hakeville.
- Hyvinvointisuunnitelma on vuosittainen toiminnan hallinta- ja kehittämissuunnitelma, joka sisältää tilakohtaisia toimia nautojen hyvinvoinnista, terveydenhoidosta ja bioturvallisuudesta.
- Lisäksi tilalla on oltava kirjallinen laskelmiin perustuva eläinryhmäkohtainen voimassa oleva ruokintasuunnitelma.
- Mallipohja löytyy Ruokaviraston [sivuilta](#)

Suunnitelman sisältö:

- pitopaikan olosuhteet
- varautuminen häiriötilanteisiin
- tuotannon toteuttaminen
- eläinryhmäkohtainen voimassa oleva ruokintasuunnitelma ja karkearehun rehuanalyysi sekä ilmastoystävällisen ruokinnan toteuttaminen (esim. karkearehun osuus, väkirehun lisäaineet, kasviöljyt)
- tautisuojaus
- hyvinvoinnin parantaminen
- mahdolliset havainnot ja kehittämistarpeet

Vasikoiden olosuhteiden parantaminen -toimenpide

Toteutettava kaikilla alle 6 kk ikäisillä naudoilla.

Karsina:

- Makuualue pehmeä, runsaasti kuivitettu ja kiinteäpohjainen
- Ryhmäkarsina: 2,25 m²/vasikka
- Jos yksi vasikka on emän kanssa: 10 m². Tähän pinta-alaan saa sisältyä makuualue, vasikkapiilot sekä lantakäytävät.
- Jos vasikoita on enemmän kuin yksi, tilavaatimus 10 m² + 2,25 m²/vasikka. Samassa ryhmässä olevat + 6 kk naudat: tilaa oltava lisää 10 m².
- Jos eläimet ovat ulkona esim. laitumella, myös niille tulee löytyä ehtojen mukaiset alat rakennuksista.
- Väh. 1 kk ikäiset vieroitetut vasikat pidettävä ryhmäkarsinoissa, ellei ole eläinlääketieteellistä tai eläinten vihamieliseen käyttäytymiseen liittyvää syytä.

Ternimaito ja juottaminen:

- Maatilalla on aina oltava syntyvää vasikkaa varten pakastettua ternimaitoa tai ternimaitokorviketta tai – tehostetta.
- Ternimaidon laatu (vasta-aineet, Brix-arvo) on mitattava ennen pakastamista.
- Pakastetun ternimaidon laadusta on pidettävä kirjaa (mittaustulos, päivämäärä). Jos käytät ternimaitokorviketta tai – tehostetta, säilytys- ja ostotositte.
- Vasikan on saatava maito tai maitojuoma imemällä nisästä tai tutista koko juottokauden ajan.

Urospuolisten nautojen olosuhteiden parantaminen -toimenpide

Toimenpiteen ehtoja on noudatettava tilan kaikilla 6 – 18 kk ikäisillä urospuolisilla nautoilla.

Toimenpiteen ehdot:

- Jokaista nautaa kohden pinta-alaa on oltava lämminkasvattamossa vähintään 3,5 m² ja kylmäkasvattamossa vähintään 5,5 m².
- Makuualue on oltava vähintään puolet eläinkohtaisesta vähimmäispinta-alasta.
 - Makuualue on oltava kiinteäpohjainen, hyvin kuivitettu ja pehmeä.
 - Rakolattiakarsinoissa makuualueella on käytettävä rakolattiapehmikkeitä, kumitettuja palkkeja tai muita lattiaa pehmentäviä rakenteita.
- Urospuolista nautaa ei saa pitää kytkettynä ellei tilapäinen, perusteltu ja hyväksyttävä syy sitä edellytä.
- Eri sukupuolta olevia yli 8 kk ikäisiä nautoja, lukuun ottamatta siitossoneja, härkiä ja merkkauksoneja, ei saa pitää samassa karsinassa. Ylämaankarjalla ikäraja on 10 kk.

Nuorkarjan laidunnus -toimenpide

- Toimenpiteen ehtoja on noudatettava tilan kaikilla vähintään 6 kk ja enintään 2 v ikäisillä naaraspuolisilla naudoilla.
- Läpi vuoden ulkona kasvatettaville naudoille korvausta ei makseta, eikä myöskään jos tilalla on luonnonmukaisen kotieläintuotannon sitoumus naudoista.

Toimenpiteen ehdot:

- Toimenpiteeseen kuuluvat naudat on päästettävä laitumelle vähintään **90** päivänä vuodessa.
- Laidunnuksesta on pidettävä kirjaa, josta ilmenee, mitkä eläinryhmät ovat milloinkin olleet ulkona.



© Maaseutuverkosto, kuvaaja: Martina Motzbäuchel

Emo- ja lypsylehmien laidunnus -toimenpide



- Toimenpiteen ehtoja on toteutettava tilan kaikilla yli 2 v ikäisillä naaraspuolisilla nautoilla.
 - Läpi vuoden ulkona kasvatettaville nautoille korvausta ei makseta, eikä myöskään jos tilalla on luonnonmukaisen kotieläintuotannon sitoumus nautoista.

Toimenpiteen ehdot:

- Toimenpiteeseen kuuluvat naudat on päästettävä laitumelle vähintään **90** päivänä.
- Laidunnuksesta on pidettävä kirjaa, josta ilmenee, mitkä eläinryhmät ovat milloinkin olleet ulkona.

Nautojen ulkoilu -toimenpide

- Toimenpiteen ehtoja on noudatettava tilan kaikilla vähintään 6 kk ikäisillä naudoilla, aikuiset siitossonnit mukaan lukien.
 - Läpi vuoden ulkona kasvatettaville naudoille korvausta ei makseta, eikä myöskään jos tilalla on luonnonmukaisen kotieläintuotannon sitoumus naudoista.

Toimenpiteen ehdot:

- Toimenpiteeseen kuuluvat naudat on päästettävä ulkoilemaan vähintään **120** päivän aikana.
- Ulkoilusta on pidettävä kirjaa, josta ilmenee, mitkä eläinryhmät ovat milloinkin olleet ulkona.



Nautojen poikima-, hoito- ja sairaskarsinat -toimenpide

Poikimattomat naudat:

- Jokaista alkavaa poikimatonta **50 naudan ryhmää** kohti on oltava vähintään yksi kiinteä tai osista koottavissa oleva erillinen karsina tai muu vastaava tila sairastunutta, hoidettavaa tai poikivaa nautaa varten.
- Ryhmä- tai yksilökarsinassa alle 12 kk ikäisillä nautoilla on oltava tilaa **vähintään 6 m² eläintä kohden** ja yli 12 kk ikäisillä nautoilla tilaa on oltava **vähintään 9 m²/eläin**.

Poikineet lypsylehmät ja emolehmät:

- Poikineilla lypsylehmillä ja emolehmillä on oltava jokaista alkavaa **20 eläimen ryhmää** kohden vähintään yksi kiinteä tai osista koottavissa oleva erillinen karsina tai muu vastaava tila sairastunutta, hoidettavaa tai poikivaa eläintä varten.
- Ryhmä- tai yksilökarsinassa pinta-alan on oltava **vähintään 9 m² eläintä kohden**.
- Lypsylehmien koneellinen lypsäminen on oltava mahdollista.

Karsina:

- Ryhmäkarsinoissa eläinten erilleen aitaamiseen on varauduttava.
- Makuualueen on oltava kiinteäpohjainen, hyvin kuivitettu ja pehmeä.
- Yli 6 kk ikäisillä nautoilla voidaan käyttää myös rakolattiakarsinoita, jos niissä on makuualueella rakolattiapehmikkeitä, kumitettuja palkkeja tai muita vastaavia lattiaa pehmentäviä rakenteita.



Nautojen pohjoinen kotieläintuki C1-tukialue

Yleistä

- Ei muutoksia tukiehtoihin
- Kansallinen tuki
- Haetaan vuosittain vipu-palvelussa
 - Hakuaika 12.2.-5.3.2024
- Tuenhakijalla tulee olla hallinnassa vähintään 5 hehtaaria maatalousmaata
 - Maatalousmaata ovat pellot, pysyvät kasvin ja pysyvän nurmen alat. Metsälaidunalat eivät ole maatalousmaata.
- Tukea maksetaan emolehmistä, sonneista ja teurastetuista hiehoista eläinyksiköiden perusteella

Pohjoinen kotieläintuki emolehmistä C-tukialueella

Tukea maksetaan liharotuisista emolehmistä

- Vähintään kerran poikanut
- Käytetään yksinomaan vasikoiden tuottamiseen ja vasikat kasvatetaan lihantuotantoon tai emolehmätuotannon lisäämiseen (tavanomainen tuotantotapa)
- Liharotuja ovat: Aberdeen-Angus, Blonde d'Aquitaine, Charolais, Hereford, Highland cattle, Limousin, Piemontese, Simmental, Dexter, Galloway, Texas Longhorn ja Wagyu, itäsuomenkarja-, länsisuomenkarja- tai pohjoissuomenkarja sekä biisoni ja vesipuhveli
- Suomenkarjan tai Simmental-rotuisen emolehmän käyttötavan on oltava nautarekisterissä muu kuin maidontuotanto, muilla roduilla käyttötavalla ei ole väliä
- Tuki maksetaan eläinyksikköä kohden 1.1.–31.12.2024 nautarekisterin perusteella hallinnassasi olleiden tukikelpoisten emolehmien keskimääräisen eläinmäärän perusteella
 - Yksi emolehmä vastaa yhtä eläinyksikköä

Pohjoinen kotieläintuki sonneista C-tukialueella

Tukikelpoinen sonni

- vähintään 6 kuukauden mutta alle 20 kuukauden ikäinen
- Tilalla noudatetaan tavanomaista tuotantotapaa
 - Myydään sonneja eloon tai teuraaksi
- Tuki maksetaan eläinyksikköä kohden 1.1.–31.12.2024 nautarekisterin perusteella hallinnassasi olleiden tukikelpoisten sonnien keskimääräisen eläinmäärän perusteella
 - Yksi sonni vastaa 0,6 eläinyksikköä

Pohjoinen kotieläintuki teurashiehoista C-tukialueella

Teurashieho

- Teurastettu enintään 4 vuoden ikäisenä
- Ruhopaino on vähintään 170 kiloa
- On ollut hallinnassasi yhtäjaksoisesti 10 vuorokautta ennen teurastusta. Tilallapitoaika on voinut alkaa vuoden 2023 puolella
- Teurastiedot ja teurastuspäivä on ilmoitettu nautarekisteriin
- On teurastettu [Ruokaviraston hyväksymässä teurastamossa](#)
- Yksi teurastettu hieho vastaa 0,6 eläinyksikköä

Tuen maksaminen

- Tuesta maksetaan ennakko ja lopullinen tuki tai vain lopullinen tuki sen mukaan mitä olet hakenut.
 - Ennakko n. 80% lopullisesta tukimäärästä
- Tuen ennakko maksetaan sen eläinmäärän perusteella, jonka perusteella vuoden 2023 kotieläintuki on maksettu.
- Ennakko aikaisintaan vuoden 2024 huhtikuussa ja lopullinen tuki 2025 huhtikuussa

Eläinvalvojen yhteystiedot

Uudenmaan ELY-keskus:

Henrika Taimiaho, 050 380 7625

Cecilia Avén, 050 396 7495

Elina Tasanko, 050 334 3153

Satakunnan ELY-keskus:

Mari Roslund, 050 396 7647

Simo Kamppi, 044 712 4082

Varsinais-Suomen ELY-keskus:

Sanna Lempiäinen, 050 396 0559

Beda Öhman, 050 396 1340

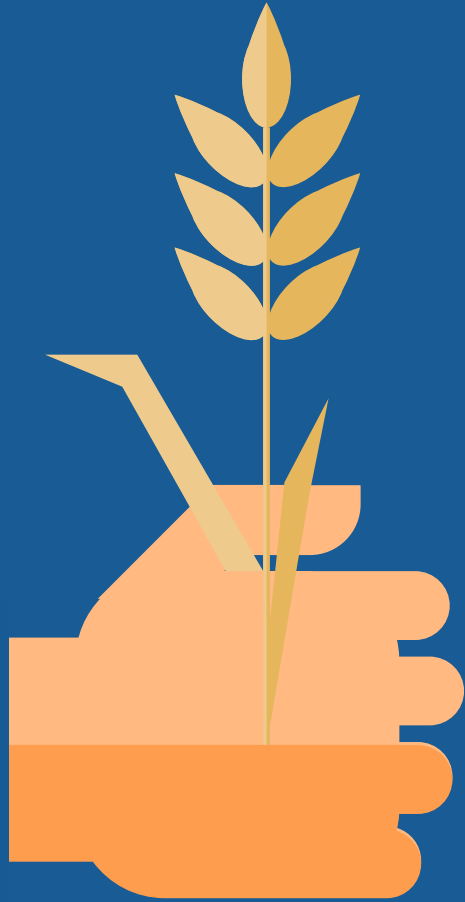
Hulda Achrén, 050 351 2806

Ella Käki, 050 396 0063



Sähköposti: etunimi.sukunimi@ely-keskus.fi





Kiitos!