

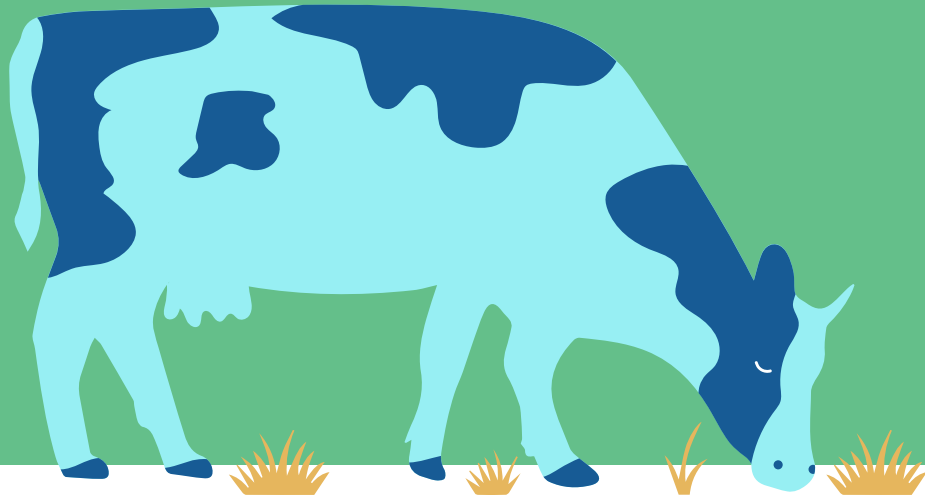
# Syysilmoitus

Ympäristötuen lohko kohtaiset toimenpiteet

- Kiertotalouden edistäminen
- Valumavesien hallinta
- Lintupellot

Käytetyt kasvinsuojeluaineet

Katriina Pirhonen, Kouvolan maaseutupalvelut



# Syysilmoitus 2023

- Valmistaudu ajoissa
- Katso liitteet valmiiksi
- Toimenpiteiden välilehdet tulevat näkyviin vain niille tiloille, jotka ovat kyseiset toimenpiteet valinneet
- Toimenpidealat ilmoitetaan kartalle

# Kiertotalouden edistäminen - toimenpide

# Kiertotalouden edistäminen- toimenpide

- Toimenpiteestä maksetaan enintään 80 %:lle korvauskelpoisesta alasta.
- Vaikka olisit valinnut toimenpiteen peltotukien haussa, sinun ei tarvitse ilmoittaa toimenpiteeseen alaa, jos et ole levittänyt lannoitteita.
- Jos olet levittänyt lannoitetta, ilmoita syysilmoituksessa toimenpidelohkolle levitetyn aineen:
  - lanta- tai lannoitelaji
  - kuiva-ainepitoisuus % (analyysitulokset kiinteät- ja fosforipitoiset aineet)
  - levitysmäärä
  - levityspäivämäärä
  - levityskaluston tiedot (nestemäiset aineet).

# Kiertotalouden edistäminen -välilehti

- Toimenpiteen peruslohkoja ei ilmoitettu peltotukien haussa, joten syysilmoituksella näkyy kaikki lohkot.
- Peruslohkolla voi olla yksi tai useampi toimenpidelohko.
- Jos osalla peruslohkoa ei ole toteutettu toimenpidettä, tee alasta oma toimenpidelohko ja ilmoita sille "Ei toimenpidettä".
- Jos toimenpidelohkoja on
  - useampi → siirry kartalle piirtämään ala ja täytä tiedot.
  - vain yksi → täytä tiedot suoraan koko peruslohkolle.

# Korvattavan alan rajoitukset

- Kartalta rajattu pois alat, joille ei ehtojen mukaan voi saada korvausta tai levittää lannoitetta (poistuu peruslohkon alasta):
  - Suojavyöhyke
  - Luonnonhoitonurmi
  - Viherlannoitusnurmi
  - Suojakaista (3 m)
- Laskentaa varten pois rajataan:
  - Ilmoitettu "Tuen peruminen."
  - Ilmoitettu tai todettu "Viljelemätön"-ala.
  - Lohkot, joilla ei ole todettu maataloustoimintaa.
  - Satelliittiseurannan punaiset lohkot.
  - Kaltevat alat (yli 15%), joille on levitetty nestemäisiä aineita.

# Toimenpidelohkojen ryhmätallennus

- Toimenpidelohkojen ryhmätallennus on mahdollinen lohkoille, joilla vain yksi toimenpidelohko (koko peruslohko)

## Toimenpidelohkojen ryhmätallennus

**i** Voit tallentaa tietoja usealle lohkolle samalla kertaa valitsemalla Siirry ryhmätallennukseen. ×

Älä näytä tätä huomautusta uudelleen

[Peruuta](#) [Siirry ryhmätallennukseen](#)

# Ryhmätallennus

- Valitse ryhmätallennuksessa levitettävän aineen tiedot samalla tavalla, kuin yksittäiselle toimenpide lohkolle.
- Rastita kaikki saman levityskerran peruslohkot.
- Voit muokata yksittäisen lohkon tietoja myöhemmin ko. toimenpidelohkon tiedoista.

### Toimenpidelohkojen ryhmätallennus

Levitettävä aine \*

- Kiinteät aineet - levitysmäärä vähintään 10 m<sup>3</sup>/ha
- Nestemäiset aineet - levitysmäärä vähintään 15 m<sup>3</sup>/ha
- Kiinteät aineet, joiden fosforipitoisuus on vähintään 3kg/m<sup>3</sup> - levitysmäärä vähintään 5 m<sup>3</sup>/ha
- Nestemäiset aineet, joiden fosforipitoisuus on vähintään 3kg/m<sup>3</sup> - levitysmäärä vähintään 5 m<sup>3</sup>/ha

+ Uusi levityskerta

Lanta- tai lannoitelaji	Levitysmäärä	Levityspäivämäärä	Toiminto
Nauta, kuivalanta	15,0	1.10.2023	
Levitysmäärät yhteensä	15,0		

Valitse peruslohkot

<input type="checkbox"/>	Peruslohkon tunnus ⇅	Peruslohkon nimi ⇅	Pinta-ala (ha) ⇅
<input checked="" type="checkbox"/>	010	Loukaskonto	0,48
<input checked="" type="checkbox"/>	010	Kotopala	0,45
<input type="checkbox"/>	010	Kotopala	0,14
<input checked="" type="checkbox"/>	010	Riihi	0,68
<input checked="" type="checkbox"/>	010	Soukanp.	2,62
<input type="checkbox"/>	010	Luhdanrinne	3,14
<input type="checkbox"/>	010	Jänisneva 1	1,00

Pakollinen kenttä: \*



# Yksittäisen toimenpidelohkon tallennus

- Kaikki korvauskelpoiset peruslohkot listattu Toimenpidelohkot -välilehdelle.
- Voit täyttää toimenpiteen tiedot valitsemalla yksittäisen peruslohkon.

The screenshot displays the 'Maaseutu.fi' interface for selecting a basic parcel. At the top, there are buttons for 'Vapauttaa' and 'Lisätä'. Below this, the 'Peruslohkolista' (Basic Parcel List) is shown for the parcel ID '123 45678 01 Esimerkki1 10,00 ha'. The list contains 12 entries, each with a parcel ID, name, and area. The first entry is highlighted. To the right of the list is an aerial map showing the selected parcel (K1) in green, with a callout indicating '10,00 ha'. Below the map, there are fields for 'Toimenpidelohkojen ryhmätoiminta' (Measure Group Activity) and 'Pyyki nimi' (Measure Name). The 'Pyyki nimi' field is currently empty, and the 'Pyyki Nature-nimi' (Nature Measure Name) and 'Yhteiskäyttö' (Joint Use) fields are also empty. At the bottom, there are buttons for 'Lisää ja tallenna' (Add and Save) and 'Yhtäältä' (From here).

Tunnus	Nimi	Ala (ha)
123 45678 01	Esimerkki1	10,00
123 45678 02	Esimerkki2	1,00
123 45678 03	Esimerkki2	10,00
123 45678 04	Esimerkki-nimi	1,00
123 45678 05	Esimerkki-nimi	10,00
123 45678 06	Esimerkki-nimi	1,00
123 45678 07	Esimerkki-nimi	10,00
123 45678 08	Esimerkki-nimi	1,00
123 45678 09	Esimerkki-nimi	10,00
123 45678 10	Esimerkki-nimi	1,00
123 45678 11	Esimerkki-nimi	10,00
123 45678 12	Esimerkki-nimi	1,00

# Ilmoitettavat tiedot

- Valitse levitettävä aine.
- Tallenna aineelle levityskerran tiedot.
- Et voi tallentaa tietoa, jos "Levitysmäärä yhteensä" on alle minimimäärän (15 m<sup>3</sup>, 10 m<sup>3</sup> tai 5 m<sup>3</sup>) aineesta riippuen.
- Voit tallentaa levitysajan lannoitteille 1.4.-31.10. ja lannalle 1.4.-30.11.
- Tarkkana, että lohkokorteilla samat levitysmäärä ja päivä.

## Toimenpidelohko - 0100096421 Loukaskonto 0,48 ha

### Levitettävä aine \*

- Kiinteät aineet - levitysmäärä vähintään 10 m<sup>3</sup>/ha
- Nestemäiset aineet - levitysmäärä vähintään 15 m<sup>3</sup>/ha
- Kiinteät aineet, joiden fosforipitoisuus on vähintään 3kg/m<sup>3</sup> - levitysmäärä vähintään 5 m<sup>3</sup>/ha
- Nestemäiset aineet, joiden fosforipitoisuus on vähintään 3kg/m<sup>3</sup> - levitysmäärä vähintään 5 m<sup>3</sup>/ha

[+ Uusi levityskerta](#)

Lanta- tai lannoitelaji	Levitysmäärä	Levityspäivämäärä	Toiminto
Nauta, kuivalanta	10,0	20.9.2023	
Levitysmäärät yhteensä	10,0		

Pakollinen kenttä: \*

Peruuta

Tallenna

# Liitteet ja lisätiedot – välilehti 1/3

- Ilmoita tilalle lantaa tai lannoitteita luovuttaneiden tiedot. Voit ilmoittaa tiedot myös erillisellä liitteellä.
- Ilmoita lisätiedoissa, jos olet käyttänyt oman biokaasulaitoksen kautta kierrätettyä lannoitetta.

### Lantaa tai lannoitteita luovuttaneiden tilojen lisätietojen ilmoittaminen

**Lantaa tai lannoitevalmistetta luovuttaneet tilat**

Hae tilatunnuksella  Löydetty tilatunnuksella

Tunnuksella ei löytynyt hakutulosta, siirry lisäämään lisätietoja.

**Lantaa luovuttaneet tilat**

Tilatunnus	Nimi	Toiminto
Ei rivejä		

**i** Jos luovuttajalla ei ole tilatunnusta, tai maatilan ensisijaista viljelijää ei löydy, ilmoita tiedot Lisätiedoissa.

Ilmoita Lisätiedoissa, jos olet toimenpiteeseen liittyen käyttänyt oman tilan kiinteää ainetta, joka on kierrätetty biokaasulaitoksen kautta. Muussa tapauksessa liitä mukaan lannoitteen luovutus sopimus ([liite 469L](#)) tai muu vastaava liite.

**Lisätiedot**

0 / 4000

# Liitteet ja lisätiedot – välilehti 2/3

- Liitä mukaan tarvittaessa:
  - Liite 469L (Ilmoitus lannoitteen vastaanottamisesta) tai vastaavat tiedot
  - Ravinneanalyysi
    - kiinteä aine tai korkean fosforipitoisuuden aine → oltava tieto aineen kuiva-ainepitoisuudesta.

### Lisää liitteitä

**Liitetiedosto**

✓ Liitteen lisääminen onnistui ✕

**Lisätyt liitteet**

📄 name-of.pdf ✕ Poista

Voit palauttaa liitetiedostot tämän lomakkeen avulla  
lorem ipsum dolor sit amet.

Ei valittua tiedostoa

Vain PDF-tiedostoja. Maksimikoko 5MB.

Pakollinen kenttä \*

# Liitteet ja lisätiedot – välilehti 3/3

- Tilan ulkopuolelta vastaanotetusta lannasta tai lannoitteista ilmoita liitteellä aineen
  - luovuttajan tiedot
  - lannoitelaji
  - eläin- tai tyyppinimi
  - kuiva-ainepitoisuus (analyysi)
  - luovutuksen ajankohta.
- Tiedot voi ilmoittaa syysilmoituksen lomakkeella [469L Ilmoitus lannoitteen luovuttamisesta](#) tai vapaamuotoisella muulla liitteellä mistä samat asiat selviävät.
- Liitä lomake [469L](#) liitteeksi myös silloin, jos olet käyttänyt toimenpidelohkoilla oman biokaasulaitoksesi kautta kierrätettyjä lannoitteita.

## Ympäristötoumuksen tilakohtainen Orgaaniset ravinteet -toimenpide

- Luovutan lannoitteita  
(Täytä luovutetun lannoitteen tiedot ja pyydä liitteeseen vastaanottajan allekirjoitus.)

## Ympäristötoumuksen lohkoittainen Kiertotalouden edistäminen -toimenpide

- Vastaanotan lannoitteita  
(Täytä vastaanotetun lannoitteen tiedot ja pyydä liitteeseen luovuttajan allekirjoitus.)

### 1. Lannoitteen luovuttaja

Nimi	Tilatunnus*	Puhelinnumero

\*Jos luovuttajalla ei ole tilatunnusta, jätä kohta tyhjäksi.

### 2. Lannoitteen vastaanottaja

Nimi	Tilatunnus	Puhelinnumero

### 4. Ilmoitus lannoitteesta

Ilmoita luovutettu/vastaanotettu lanta, virtsa, lannasta erotettu kuiva- tai nestejäte, orgaaninen lannoitevalmiste, maanparannusaine tai kasvualue.

Lannoitemäärä (m <sup>3</sup> )	Lannoitelaji <sup>1)</sup>	Eläinlaji tai lannoitteen tyyppinimi <sup>2)</sup>	Luovutusajankohta

<sup>1)</sup> Merkitse Lannoitelaji-sarakkeeseen, mikä lannoite on kyseessä (lietelanta, virtsa, lietelannasta erotettu nestejäte, nestemäinen orgaaninen lannoitevalmiste, kuivalanta, kuivalannasta erotettu kuivajäte, orgaaninen lannoite, maanparannusaine tai kasvualue).

<sup>2)</sup> Merkitse Eläinlaji tai lannoitteen tyyppinimi -sarakkeeseen, minkä eläimen lanta on kyseessä tai orgaanisen lannoitevalmisteen tyyppinimi.

### 5. Allekirjoitus

Paikka ja aika	Lannoitteen luovuttajan tai vastaanottajan allekirjoitus

# Yhteenveto-välilehti

- Välilehdellä näkyy:
  - ilmoittamiesi lannan ja lannoitteiden yhteismäärä.
  - toimenpidelohkojen ala peruslohkoittain.

Toimenpidelohkot	Liitteet ja lisätiedot	Yhteenveto	
<b>Ilmoitettujen lantojen ja lannoitteiden kokonaismäärät lajeittain</b>			
Nauta, kuivalanta		46.5 m <sup>3</sup>	
Peruslohkotunnus	Peruslohkon nimi	Peruslohkon pinta-ala (ha)	Toimenpidelohkojen pinta-ala (ha)
123 45678 02	Kankala	0,69	0,69
123 45678 02	Huvilapello	0,86	0,86

# Vipuneuvoja

- Huomautukset ovat joko lähetyksen estäviä tai sallivia.
- Korvausta ei makseta, jos et ole palauttanut liitteitä.

Talviaikainen kasvipeite Kiertotalouden edistäminen Vipuneuvoja Lähetys

### Vipuneuvojan huomautukset

Kohde	Huomautukset / tilanne
<a href="#">0100096219 - Vähämaanperä</a> <a href="#">0100096421 - Loukaskonto</a>	🚫 Kiertotalouden edistäminen: Yhteenlaskettu levitysmäärä on liian pieni. Lisää levityskerrat Muokkaa toimenpidelohkoa painikkeen kautta.
<a href="#">Kiertotalouden edistäminen</a>	⚠️ Kiertotalouden edistäminen: Olet ilmoittanut toimenpiteeseen kiinteää ainetta tai fosforipitoista kiinteää ainetta. Liitä ilmoitukseen ravinneanalyysi ja luovutus sopimus tai palauta kopiot kunnan maaseutuelinkeinoviranomaiselle.
<a href="#">Kiertotalouden edistäminen</a>	⚠️ Kiertotalouden edistäminen: Olet ilmoittanut toimenpiteeseen fosforipitoista nestemäistä ainetta. Liitä ilmoitukseen ravinneanalyysi tai palauta kopiot kunnan maaseutuelinkeinoviranomaiselle.

# Valumavesien hallinta- toimenpide



# Valumavesien hallinta- toimenpide

- Peltotukien haussa keväällä ilmoitettiin, millä loholla toimenpidettä toteutetaan.
- Syysilmoituksella ala ilmoitetaan toimenpidelohkoksi.
- Ilmoitetaan valumavesien hallinta -toimenpiteestä:
  - Säätosalaojitus
  - Altakastelu
  - Kuivatusvesien kierrätys

# Toimenpidelohkon ilmoittaminen

- Peruslohkolla voi olla yksi tai useampi toimenpidelohko:
  - Jos useampi → Siirry kartalle piirtämään ala.
  - Jos vain yksi → Täytä tiedot suoraan koko peruslohkolle.
- Laskentaa varten pois rajataan:
  - Ilmoitettu "Tuen peruminen"-ala.
  - Ilmoitettu tai todettu "Viljelemätön"-ala.
  - Lohkot, joilla ei ole todettu maataloustoimintaa.
  - Satelliittiseurannan punaiset lohkot.

# Ilmoitettavat tiedot

- Toimenpidelohkot-välilehti
- Valitse toimenpidelohkolle käsittelymenetelmä ja hakuperuste.
- Ei ryhmätallennusmahdollisuutta
- Ei liitteitä

Toimenpidelohko - 010 03861 08 Joentaus 2,53 ha

Käsittelymenetelmä \*

- Säätosalaajitus
- Altakastelu
- Kuivatusvesien kierrätys

Toimenpiteen hakuperuste \*

- Kauden 2015 - 2022 aikana toimenpiteeseen kuulunut ala
- Turvemaa
- Hapan sulfaattimaa

 Valitse vähintään yksi hakuperuste. 

Pakollinen kenttä: \*

Peruuta

Tallenna

# Valumavesien hallinta yhteenveto

- Yhteenveto-  
välilehdellä näkyvät käsittely-  
menetelmittäin ilmoitetut tiedot.

Käsitelymenetelmä	Täsmätilastuksen pinta-ala (ha)	Täsmätilastuksia (kpl)	
▼ Säätösäilytys	10,00	3	
Peruslohkon tunnus	Peruslohkon nimi	Täsmätilastuksen hakuperuste	Täsmätilastuksen pinta-ala (ha)
123456789	Isotieko	Kauden 2015 - 2022 aikana toimenpiteeseen kuulunut ala	4,00
123456789	Vitalu	Turvoma	3,00
▼ Alttakotelo	10,00	1	
Peruslohkon tunnus	Peruslohkon nimi	Täsmätilastuksen hakuperuste	Täsmätilastuksen pinta-ala (ha)
123456789	Pitäso	Kauden 2015 - 2022 aikana toimenpiteeseen kuulunut ala Hägar sulfatitmaa	10,00
▲ Kuvatusvesien kertyys	10,00	2	
▼ Säätösäilytys	10,00	3	
Peruslohkon tunnus	Peruslohkon nimi	Täsmätilastuksen hakuperuste	Täsmätilastuksen pinta-ala (ha)
123456789	Isotieko	Kauden 2015 - 2022 aikana toimenpiteeseen kuulunut ala	4,00
123456789	Vitalu	Turvoma	3,00
123456789	Pitäsoarvia	Kauden 2015 - 2022 aikana toimenpiteeseen kuulunut ala Hägar sulfatitmaa	3,00

# Lintupellot- toimenpide



# Lintupellot- toimenpide

- Peltotukien haussa ilmoitettiin, millä peruslohkoilla toimenpidettä toteutetaan.
- Ilmoita syysilmoituksella peruslohkon lintupeltoalat toimenpidelohkoiksi:
  - Liitä ilmoitukseen Vipu-mobiililla otetut kuvat lintujen aiheuttamista vahingoista lohkolta tai muusta lintujen peltoalueen käytöstä.
  - Myös muulla välineellä otettu kuva kelpaa, jos kuvan ottaminen Vipu-mobiililla ei ole ollut mahdollista. (Tiedot ajasta ja paikasta kuvaan.)
  - HUOM! Et voi liittää Vipu-mobiilin kuvia suoraan syysilmoitukseen. Ota kuvakaappaus Vipu-mobiilista liitteeksi.

# Lintupeltojen toimenpidelohkot

- Peruslohkolla voi olla yksi tai useampi toimenpidelohko
  - Jos useampi → Siirry kartalle piirtämään ala.
  - Jos vain yksi → Täytä tiedot suoraan koko peruslohkolle.
- Laskentaa varten pois rajataan:
  - Ilmoitettu "Tuen peruminen"-ala
  - Ilmoitettu tai todettu "Viljelemätön"-ala
  - Lohkot, joilla ei ole todettu maataloustoimintaa
  - Satelliittiseurannan punaiset lohkot.

# Ilmoitettavat tiedot

- Toimenpidelohko-välilehti
- Ilmoita
  - Tuhoutunut kasvi
  - Oletko saanut muuta korvausta tuhoista
  - Kuvaus vahingosta
- Ei ryhmätallennusmahdollisuutta.
- Lisää liitteeksi todiste lintujen tuhoista tai muusta lintujen peltoalueen käytöstä.

Toimenpidelohko - 754

Vanhala alapelto 8,46 ha

Tuhoutunut kasvi \*

-- Valitse --

Toimenpidelohkolle on maksettu/maksetaan korvausta rauhoitettujen eläinten aiheuttamista viljelysvahingoista? \*

- Ei  
 Kyllä

**i** Et voi saada toimenpidelohkolle korvausta lintupelloista, jos samalle alalle on maksettu/maksetaan ELY-keskuksesta haettua korvausta rauhoitettujen eläinten aiheuttamista viljelysvahingoista

Kuvaus vahingosta \*

0 / 4000

Pakollinen kenttä: \*

Peruuta

Tallenna



# Vipuneuvoja

- Huomautukset ovat joko lähetyksen estäviä tai sallivia
- Liitteiden puute ei estä ilmoituksen lähetystä, mutta korvausta ei makseta, jos et ole palauttanut liitteitä.

Talviaikainen kasvipeite    Lintupellot    Vipuneuvoja    Lähetyks

Vipuneuvojan huomautukset

Kohde	Huomautukset / tilanne
<a href="#">7540435749 - Vanhala alapelto</a>	⚠ Lintupellot: Lisää kuva tai muu todiste vahingosta toimenpidelohkolla.

# Käytetyt kasvinsuojeluaineet

# Käytetyt kasvinsuojeluaineet 1/4

- Toimenpideilmoituksella on ilmoitettava käytetyt kasvinsuojeluaineet seuraavilta aloilta:
  - Luomusitoumuksessa oleva ala
  - Ympäristösitoumuksen puutarhakasvien vaihtoehtoisen kasvinsuojelun toimenpiteeseen ilmoitettu ala.
- Komissio edellyttää, että toimenpiteissä joissa ehtona on kasvinsuojeluaineiden käytön vähentäminen, kasvinsuojeluaineiden käyttö on kirjattava kasvulohkokohtaisesti järjestelmään.
- HUOM! Kasvinsuojelualoja ei piirretä kartalle, käytetyt aineet ja käyttöaika ilmoitetaan sille kasvulohkolle, jolle ainetta on käytetty.
- Ryhmätallennus ei toimi kasvinsuojeluaineiden ilmoittamisessa.

# Käytetyt kasvinsuojeluaineet 2/4

- Merkitse oletko käyttänyt kasvinsuojeluaineita luomussa tai ympäristösitoumuksen puutarhakasvien vaihtoehtoiset kasvinsuojelumenetelmät -toimenpiteessä.
- EI→ sinun ei tarvitse antaa enempää tietoja
- KYLLÄ→ siirry antamaan tarkempia tietoja

## Käytetyt kasvinsuojeluaineet

Onko kasvinsuojeluaineita käytetty luomusitoumuksen lohkoilla tai kasvulohkoilla joilla toteutetaan puutarhakasvien vaihtoehtoisia kasvinsuojelua? \*

- Ei  
 Kyllä

Pakollinen kenttä: \*

Tallenna

## Käytetyt kasvinsuojeluaineet

Onko kasvinsuojeluaineita käytetty luomusitoumuksen lohkoilla tai kasvulohkoilla joilla toteutetaan puutarhakasvien vaihtoehtoisia kasvinsuojelua? \*

- Ei  
 Kyllä

Pakollinen kenttä: \*

Tallenna

# Käytetyt kasvinsuojeluaineet 3/4

- Anna tiedot käyttämästäsi kasvinsuojeluaineista.
  - Kasvinsuojeluaineista koko nimi ja tarkista, että sama nimi on myös lohkokortilla.
- Toimenpidelohkojen pohjana ovat peltotukien hakemuksessa ilmoittamasi lohkotiedot.

## Valmiste

Valmisteen nimi \*

AFINTO ✓

Annoksen suuruus/ha ja yksikkö \*

140 g

Käyttöaika \*

25.5.2023 📅

Pakollinen kenttä: \*

Peruuta

Tallenna

Talviaikainen kasvieste Kiertotalouden edistäminen **Käytetyt kasvinsuojeluaineet** Valumavedet Vipuneuvoja Lähetys

Peruslohkolista 429 Lammashaka 16,36 ha [Avaa kartta](#)

Tunnus	Nimi	Ala (ha)
429	Lammashaka	16,36
429	Piirumi	9,38
429	Mäkelä	6,15
429	Jokela2	5,95
429	Rantakauppila	4,92
429	Joenpolvi	3,70
429	Kauppila	3,12
429	Jokinen	2,61
429	Jokela3	2,27
429	Aluspelto	1,71

Kasvulohkot Yhteenveto

**Kasvulohko A Rehunurmi 16,36 ha**

Valmisteet

Valmisteen nimi	Käyttöaika	Annoksen suuruus/ha	Yksikkö	Toiminnot
Ei rivejä				

Poista kaikki valmisteet [Lisää uusi valmiste](#)

# Käytetyt kasvinsuojeluaineet 4/4

Esimerkkikuvia Vipusta:

- Poista kaikki valmisteet
- Yhteenvedo-välilehti

Kasviloheet Yhteenvedo

Kasviloheet A Omena 7,98 ha

Valmisteet

Valmisteen nimi	Käyttöaika	Annoksen suuruus/ha	Yksikkö	Toiminnot
AFINTO	20.6.2023	140	mg	

Poista kaikki valmisteet Lisää uusi valmiste

3348 27 Ojantaus 1,08

50 m

Sisältää paikkatietoaineistoja muilta julkaisijoilta

Kasviloheet Yhteenvedo

Peruslohkon tunnus	Peruslohkon nimi	Kasviloheet	Kasvi	Kasviloheetin pinta-ala (ha)	Valmiste	Käyttöaika
424 00064 06	Randelin	A	Omena	7,98	AFINTO	25.5.2023

# Kiitos!