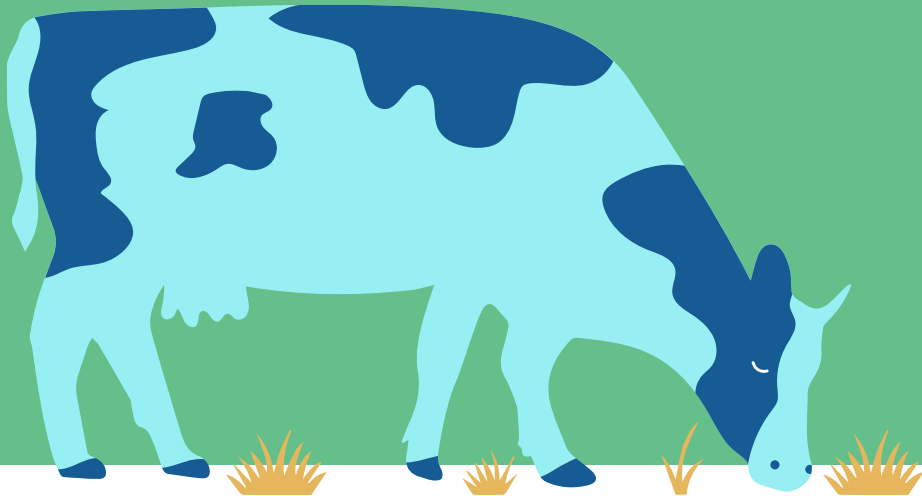


# Syysilmoitus

Seuraamuksista ja seurannasta



Elinkeino-, liikenne- ja  
ympäristökeskus



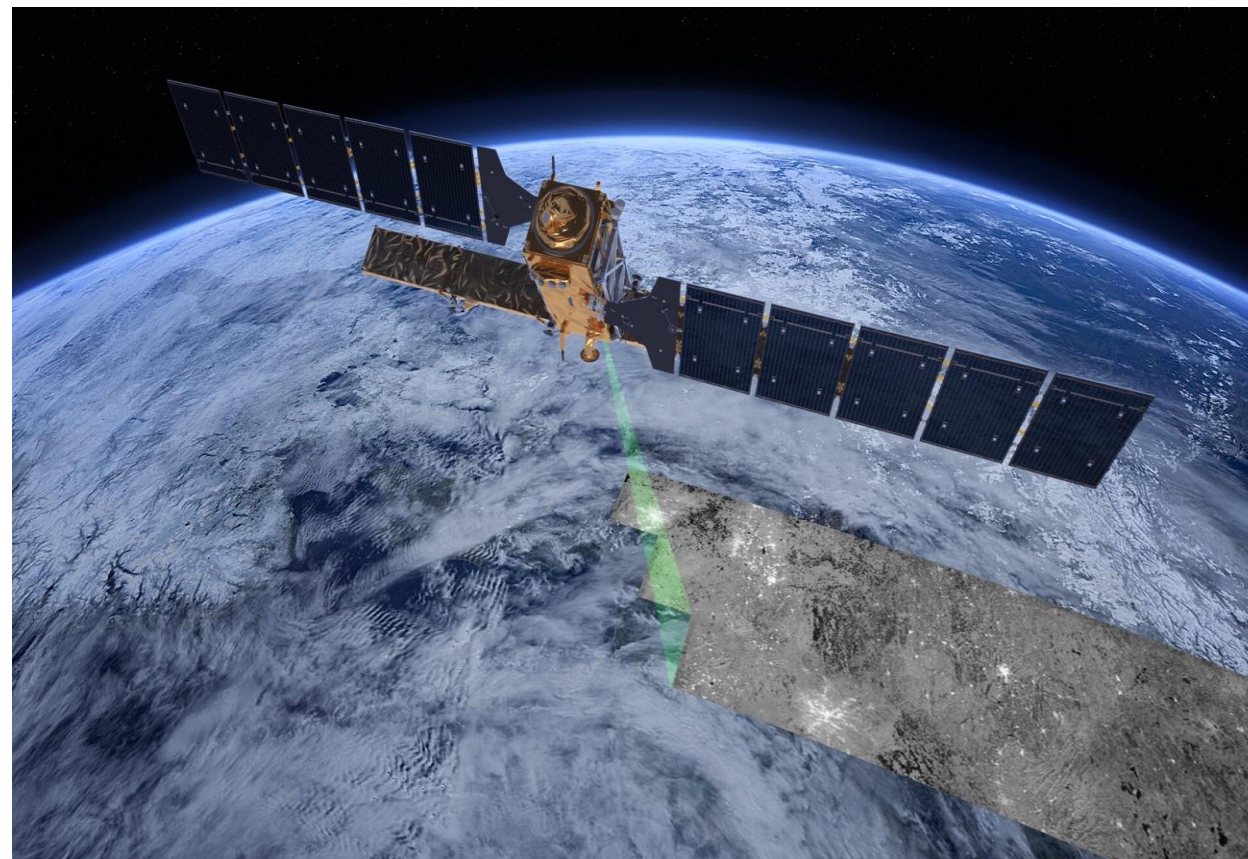
Euroopan unionin  
osarahoittama

# Kasvipeitteisyyttä seurataan satelliittiseurannalla

- Jos satelliittiseurannan ja syysilmoituksella ilmoittamiesi tietojen välillä havaitaan ristiriita, saat keväällä 2024 Vipu-mobiiliin **selvityspyynnön**.

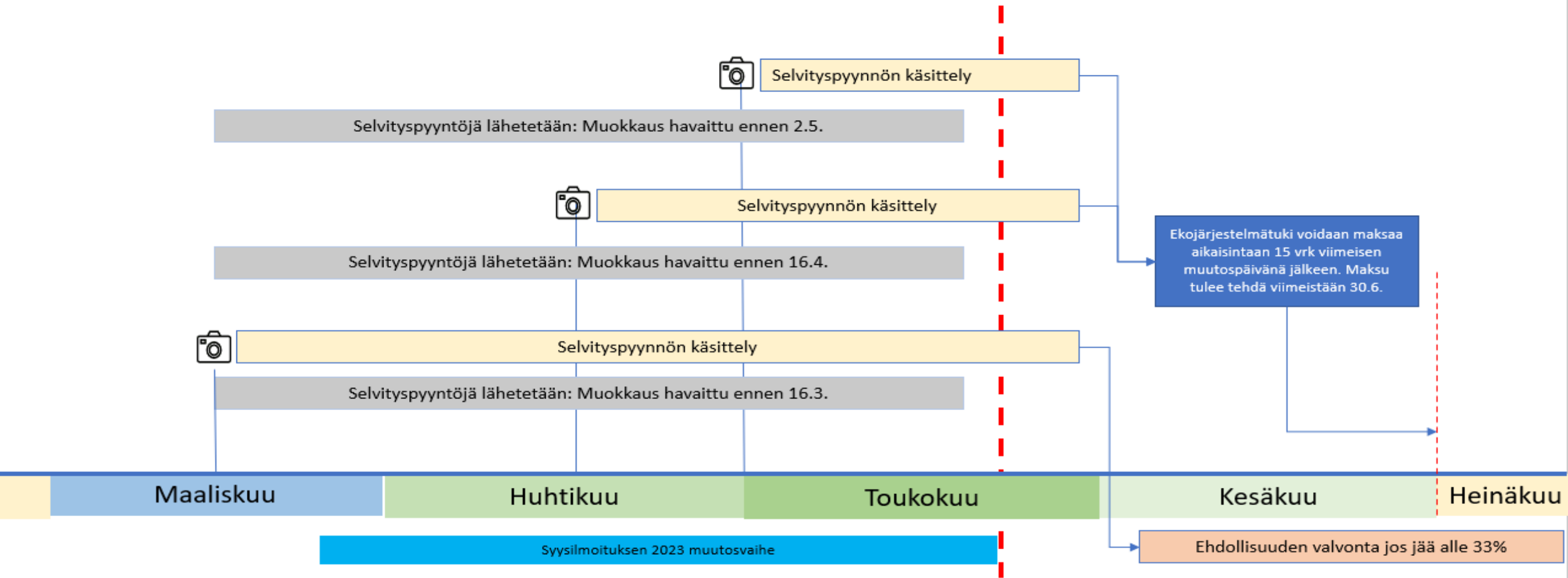
- voit muuttaa ilmoitustasi tai
- vastata selvityspyyntöön kuvalla

Jos muokkaat kasvipeitteiseksi ilmoittamaasi lohkoa heti säilytysajan jälkeen, ota Vipu-mobiililla kuva lohkosta, kun se on vielä kasvipeitteinen.





# Kevään selvityspyyntöjen käsittely



# **Jos ehdollisuuden vaatimus, 33 % kasvipeitteistä pelto- ja pysyvien kasvien alasta, ei täyty**

- Ehdollisuuden seuraamus (kohdistuu vuoden 2024 tukiin?)
- Ehdollisuuden seuraamus kohdistuu kaikkiin EU:n kokonaan rahoittamiin ja osarahoitteisiin eläin- ja pinta-alaperusteisiin tukiin.
- Lisäksi ekojärjestelmätuen talviaikainen kasvipeite -toimenpiteen tukea vähennetään 20 %

# Ole tarkkana muokatessasi pysyvän nurmen alaa

- **Jos haet ekojärjestelmätukea** talviaikainen kasvipeite -toimenpiteestä **jostakin** tilasi **pysyvän nurmen alasta** ja **muokkaat mitä tahansa** tilasi **pysyvän nurmen alaa** **31.10.2023–15.4.2024**

**Rastita kaikille toimenpidelohkoille, joilla on pysyvää nurmea:** En hae tukea ekojärjestelmä- tuen talviaikainen kasvipeite -toimenpiteestä.  
**Muuten:** tukea vähennetään 20 %.

- **Muutoin talviaikaisen kasvipeitteen tukea vähennetään 20 prosenttia**

# Ekojärjestelmän pinta-ala seuraamus

- Jos valvonnassa kasvilajiryhmän tai tukityypin ilmoitetun ja hyväksytyin pinta-alan ero suhteessa hyväksytyyn pinta-alaan on enintään 3 %, mutta kuitenkin enintään 2 ha, kasvilajiryhmään aiheutuu **leikkaus**. Se tarkoittaa, että tuki maksetaan valvonnassa hyväksytyin pinta-alan perusteella.
- Jos kasvilajiryhmän ilmoitetun ja hyväksytyin pinta-alan ero suhteessa hyväksytyyn pinta-alaan on yli 3 % tai yli 2 ha, hyväksytyin pinta-alan perusteella maksettavasta tuesta vähennetään todettu ylitys 1,5-kertaisella pinta-alaeron mukaisella prosentilla eli aiheutuu **sanktio**.
- Esim. ilmoitettu 10 ha , hyväksytty 8 ha ero 25 %
- $8 \text{ ha} - (8 \text{ ha} * 1,5 * 0,25) = 5,0 \text{ ha}$
- Siinä tapauksessa, että kasvilajiryhmän **pinta-alaero on yli 50 %**, vähennetään hyväksytyin alan mukaista tukea kaksinkertaisella pinta-alaeron mukaisella prosentilla, jolloin seuraamus muodostuu niin suureksi, että maksettavaa tukea ei jää. Hallinnollinen seuraamus täytyy kuitenkin periä kokonaisuudessaan, joten loppuosa seuraamuksesta, jota ei saada perittyä valvontavuonna, siirtyy kolmen seuraavan vuoden aikana takaisinperittäväksi.
- Ensin vähennetään pinta-alavirhe ja sitten poikkeukset

# Laadunarviointilohkot ja kasvipeitetarkastelu

- Otantaan valitaan valtakunnallisesti 320 ensimmäistä eko - järjestelmän kasvipeitteisyyteen ilmoitettua lohkoa komission lohkolistauksesta syysilmoituksen jättämisen jälkeen
- Lohkot tarkastetaan **maastossa** huhti-toukokuun vaihteessa
- Viljelijällä muutosmahdollisuus