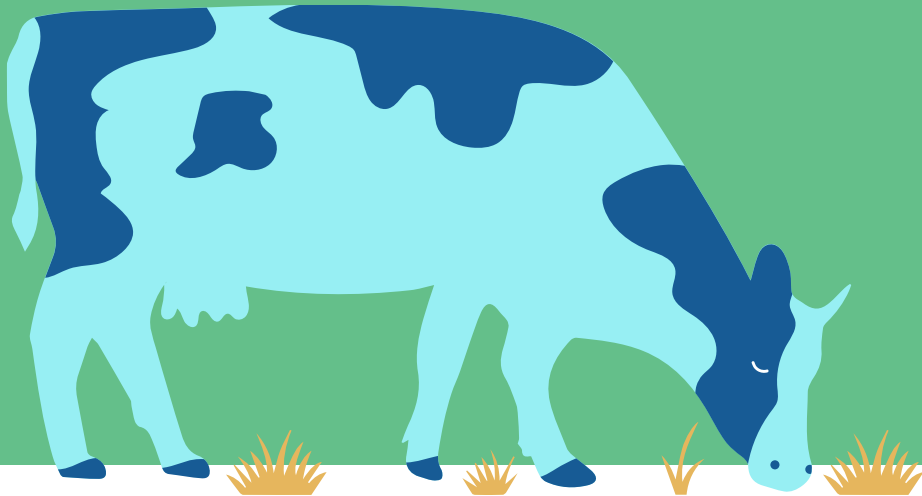


Syysilmoituskoulutus

Someron Maaseutuyksikkö Riikka Gustafsson ja Veli-Matti Pura

Koulutus pohjautuu Ruokaviraston 5.12.2023 pitämään
syysilmoituskoulutukseen



Yleistä syysilmoituksesta

- Ilmoitusajankohta: Ma 15.1.2024 – To 8.2.2024
- Syysilmoitus tehdään sähköisesti Vipu-palvelussa
- Hakijalla pitää olla asiointioikeudet Vipu-palveluun. Jos hän ei itse tee ilmoitusta sähköisesti, hän voi valtuuttaa jonkun muun tekemään hakemuksen.
- Alat ilmoitetaan toimenpidelohkoittain -> piirretään tarvittaessa kartalle
- Syysilmoitukseen on tulossa muutosaika, koskien ainoastaan kasvipeatteisuuden ilmoittamista

Mitä asioita pitää ilmoittaa syysilmoituksessa?

Riippuu tilakohtaisista valinnoista, joita on tehty Peltotukihaussa/ muutosvaiheessa:

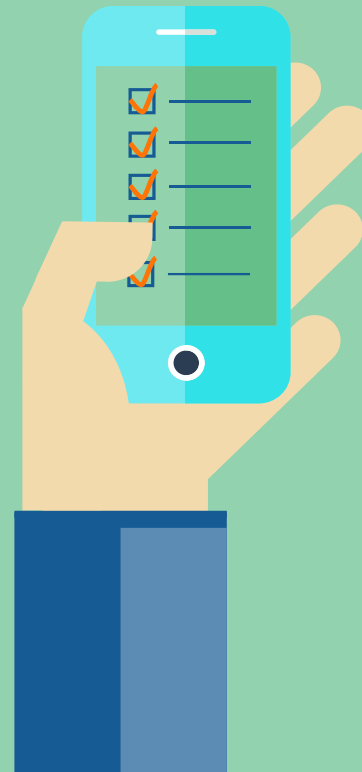
- Ehdollisuus (koskee lähes kaikkia tiloja):
 - **talviaikainen vähimmäismaanpeite**
- Ekojärjestelmätuki: **talviaikainen kasvipeite**
- Ympäristökorvauksen toimenpiteet:
 - kiertotalouden edistäminen: **lohkoille levitetyt lannoitteet**
 - Valumavesien hallinta: **lohkot, joilla olet toteuttanut toimenpidettä**
 - lintupellot: **lohkot, joilla on todettu lintujen aiheuttamia vaurioita vuonna 2023**
 - puutarhakasvien vaihtoehtoiset kasvinsuojelumenetelmät: **lohkoilla käytetyt kasvinsuojeluaineet**
- Luonnonmukaisen tuotannon korvaus:
 - **Lohkoilla käytetyt kasvinsuojeluaineet**

Kannattaa kerrata ohjeet ja ehdot:

- Syysilmoitus 2023
<https://www.ruokavirasto.fi/tuet/maatalous/oppaat/hakuoppaat/hakuoppaat/syysilmoitus/syysilmoitus-2023/>
- Peltotukien hakuopas 2023
<https://www.ruokavirasto.fi/tuet/maatalous/oppaat/hakuoppaat/hakuoppaat/syysilmoitus/syysilmoitus-2023/>
- Ehdollisuuden opas 2023 <https://www.ruokavirasto.fi/tuet/maatalous/perusehdot/ehdollisuus/ehdollisuuden-opas/ehdollisuuden-opas-2023/>
- Tukiehdot: ekojärjestelmätuki 2023
<https://www.ruokavirasto.fi/tuet/maatalous/peltotuet/ekojarjestelmatuki/tukiehdot-ekojarjestelmatuki/tukiehdot-ekojarjestelmatuki-2023/>
- Ympäristökorvauksen sitomusehdot 2023
<https://www.ruokavirasto.fi/tuet/maatalous/peltotuet/ymparistokorvaus/ymparistokorvauksen-sitomusehdot/ymparistokorvauksen-sitomusehdot-2023/>
- Luonnonmukaisen tuotannon korvauksen sitomusehdot 2023
<https://www.ruokavirasto.fi/tuet/maatalous/peltotuet/luonnonmukainen-tuotanto/luonnonmukaisen-tuotannon-korvauksen-sitomusehdot/luonnonmukaisen-tuotannon-korvauksen-sitomusehdot-2023/>

Talviaikainen kasvipeite

=Ehdollisuuden vähimmäismaanpeite ja ekojärjestelmätuen talviaikainen kasvipeite



Talviaikainen kasvipeite

Ehdollisuus	Ekojärjestelmätuki
<p>Säilytä vähintään 33 % tukihakuvuonna hallinnassasi olevan pellon ja pysyvien kasvien alasta kasvipeitteisenä syksystä seuraavaan kevääseen, 31.10.-15.3 välisen ajan.</p> <ul style="list-style-type: none">• Aito kasvipeite, sänki, kevennetty muokkaus, kasvijäte• Pysyvää nurmea ei tarkastella 31.10.–15.3.	<p>Voit saada tukea kasvipeitteisestä alasta, jonka pinta-ala on vähintään 0,05 hehtaaria.</p> <ul style="list-style-type: none">- Aito kasvipeite, sänki• 31.10.– 15.4. pellon ja pysyvien kasvien ala• 31.10.– 1.5. pysyvän nurmen ala• Jos haet osalle tilasi pysyvistä nurmista talviaikaisen kasvipeitteisyyden tukea, säilytä myös muu tilasi pysyvän nurmen ala muokkaamattomana 31.10. – 15.4.

Peltoalan, pysyvän nurmen ja pysyvät kasvit löydät Vipu-palvelusta:

Vipu-palvelu

- Maatila -> Lohkotiedot:

Yhteenveto maatilan [redacted] lohkotiedoista vuonna 2023

Peruslohkoja [redacted] ha, 29 kpl
Kasvulohkoja [redacted] ha, 32 kpl
Vuokrattuja lohkoja [redacted] ha, 20 kpl
[Lataa omat lohkot tiedostoon](#)

Peruslohkot Kasvulohkot Kasvit

Rajaa taulukkoa

Tunnus	Nimi	Pinta-ala (ha)	Kasvi	Lajike	Ekol. ala	YMP valinnainen toimenpide	Pysyvä nurmi (ha)	Luomun vaihe	Toiminnot
[redacted]		A 1,35	Luonnonlaidun ja -niitty		Ei	-	1,35	Ei ole luomutuota...	Kartta
[redacted]		A 0,85	Laidunnurmi		Ei	-	0,85	Ei ole luomutuota...	Kartta

Vipuneuvojasta:

- Hae/Ilmoita -> Peltotukien haku -> Vipuneuvoja:

Maatalousmaa	
Peltoala (ha)	103,68
Pysyvä nurmi (ha)	41,57
Pysyvät kasvit (ha)	0,00
Yhteensä	145,25

Talviaikainen kasvipeite

- Peruslohkolla voi olla useampaa eri kasvipeitteisyyslajia -> Vipussa piirretään toimenpidelohkoja
- **Peruslohkon koko alalle** tulee ilmoittaa joku kasvipeitteisyyslaji
- Kasvipeitteisyyslajeina ilmoitetaan:
 - aito kasvipeite
 - sänki
 - muokattu/kasvipeitteetön
 - kevennetty muokkaus tai
 - kasvijäte

Aito kasvipeite

Ehdollisuus	Ekojärjestelmätuki
<ul style="list-style-type: none">• viljat, tattari, kvinoa, öljykasvit, kuitukasvit, palkokasvit ja siemenmausteet sekä näiden seoskasvustot• syyskylvöiset viljat, syyskylvöiset öljykasvit sekä muut syyskylvöiset kasvit• nurmikasvit ja ruokohelppi (ei pysyvä nurmi)• luonnonhoitonurmet ja viherlannoitusnurmet• kumina• mansikka• pysyvät puutarhakasvit, joiden riviväleissä on kasvusto• kerääjäkasvit ja välikasvit• maanparannus- ja saneerauskasvit• monimuotoisuuskasvit• viherkesannot• suojavyöhykkeet ja turvepeltojen nurmet	<ul style="list-style-type: none">• viljat, tattari, kvinoa, öljykasvit, kuitukasvit, palkokasvit ja siemenmausteet sekä näiden seoskasvustot• syyskylvöiset viljat, syyskylvöiset öljykasvit sekä muut syyskylvöiset kasvit• nurmikasvit ja ruokohelppi (ei luonnonlaitumet ja hakamaat)• luonnonhoitonurmet ja viherlannoitusnurmet• kumina• mansikka• pysyvät puutarhakasvit, joiden riviväleissä on kasvusto• kerääjäkasvit ja välikasvit• maanparannus- ja saneerauskasvit• monimuotoisuuskasvit• viherkesannot• talven yli säilyvät kylvetyt kasvustot

Sänki

Ehdollisuus	Ekojärjestelmätuki
<ul style="list-style-type: none">• Viljat, tattari, kvinoa, öljykasvit, kuitukasvit, palkokasvit ja siemenmausteet sekä näiden seoskasvustot.<ul style="list-style-type: none">- Sekä kemiallisesti tuhottu sänki.•Kemiallisesti tuhottu nurmikasvien sänki	<ul style="list-style-type: none">• Viljat, tattari, kvinoa, öljykasvit, kuitukasvit, palkokasvit ja siemenmausteet sekä näiden seoskasvustot.<ul style="list-style-type: none">-Sekä kemiallisesti tuhottu sänki.•Kemiallisesti tuhottu nurmikasvien sänki

Kevennetty muokkaus

Ehdollisuus	Ekojärjestelmätuki
<ul style="list-style-type: none">• Jos muokkaus tehdään kultivaattorilla, lautasäkeellä, joustopiikkiäkeellä, lapiorullaäkeellä tai rullailmastimella kerran ajaen.• viljat, tattari, kvinoa, öljykasvit, kuitukasvit, palkokasvit ja siemenmausteet sekä näiden seoskasvustot.• nurmikasvit	<ul style="list-style-type: none">• Ei tukea

Kasvijäte

Ehdollisuus	Ekojärjestelmätuki
<ul style="list-style-type: none">• kaalikasvit• salaattit ja salaattisikurit• kurkkukasvit• hernekasvit• sokerimaissi• sokerijuurikas• juurekset (porkkanaa lukuun ottamatta)• piparjuuri• maa-artisokka	<ul style="list-style-type: none">• Ei tukea

Kasvit, jotka eivät täytä vaatimusta

Ehdollisuus ja ekojärjestelmätuki

- perunat
- porkkana
- sipulit
- sänkikesanto
- avokesanto
- kasvimaa
- pienet vierekkäiset alat
- pinaatti, lamopinaatti, lehtiselleri, retiisi, salaattifenkoli, tilli, persilja, lehtimangoldi, latva-
artisokka, parsat, raparperi, muut vihannekset, koristekasvit, alle 5 v., yrttikasvit alle 5 v., muut
rehukasvit, tupakka, energiapuu, koriste-paju punontatarkoitukseen, alle 5 v.
- **Kasvijäte -listassa luetellut kasvit eivät kelpaa ekojärjestelmätukeen**

Huom! Mikäli olet kylvänyt näiden kasvien alalle syyskylvöisen kasvin -> kelpaa sekä ehdollisuuteen, että ekojärjestelmätukeen kun säilytetään vaatimusten mukainen aika. (ehdollisuus 15.3. ja ekojärjestelmätuki 15.4. asti)

Pysyvä nurmi

Ehdollisuus	Ekojärjestelmätuki
<ul style="list-style-type: none">• Jos ala on pysyvää nurmea peltotukien haussa ilmoitettujen tietojen perusteella, se on sitä myös syysilmoituksella.<ul style="list-style-type: none">- Ala ei kelpaa ehdollisuuden vähimmäismaanpeitteeseen	<ul style="list-style-type: none">• Jos muokkaat pysyvän nurmen ennen 31.10. ja kylvät alalle nurmikasvin, ala on edelleen pysyvää nurmea.• Jos muokkaat pysyvän nurmen ennen 31.10. ja ala jää kasvipeitteettömäksi tai kylvät alalle muun kuin nurmikasvin<ul style="list-style-type: none">- alaa ei lueta pysyväksi nurmeksi ekojärjestelmätuen talviaikaisessa kasvipeitteisyydessä, eikä sitä koske pysyvän nurmen säilytysaika.- Jos kylvät tällaiselle alalle syyskylvöisen kasvin, voit saada ekojärjestelmätukea talviaikaisesta kasvipeitteisyydestä säilyttäessäsi sen muokkaamattomana 31.10.2023–15.4.2024.

Ekojärjestelmätuki, talviaikainen kasvipeite

- Ehdollisuuden talviaikaisen vähimmäismaanpeitteen vaatimusta täyttävälle alalle voidaan maksaa tukea ekojärjestelmätuen talviaikainen kasvipeitteisyys -toimenpiteessä silloin, jos ala on **kasvipeitteistä tai sängellä**.
- Talviaikaisen kasvipeitteisyyden tukea ei makseta seuraaville aloille:
 - Vuoden 2022 jälkeen muusta käytöstä maatalousmaaksi otettu ala.
 - Natura-alueiden pysyvän nurmen ala.
 - Pysyvän nurmen ala silloin, jos ennallistamismenettely olisi käytössä.
 - Ympäristösitoumuksen suojavyöhykkeet -toimenpiteen ala ja vastaava Ahvenanmaan toimenpide.
 - Ympäristösitoumuksen turvepeltojen nurmet -toimenpiteen ala.
 - Maatalousluonnon monimuotoisuus ja -maisema ympäristösopimuksen ala.
 - Lohkot, jotka ei tuenhakijan hallinnassa (hallinnollinen tarkastus)
 - Lohkot, jotka ilmoitettu kasvikoodilla 9999 Tuen peruminen.
 - Valvonnassa (maataloustoiminta ei täyty) tai satelliittiseurannassa (punainen lohko) hylätty ala.

Kasvipeitteisyys lohkon hallinnanmuutos-tilanteissa

- Jos vuokrasopimus pelloista on päättynyt, esim. 31.12.2023, voidaan ala ilmoittaa silti kasvipeitteiseksi syysilmoituksella, mikäli ala säilyy kasvipeitteisenä vaaditun ajan (ehdollisuus 15.3. ja ekojärjestelmätuki 15.4. asti (tai 1.5. pysyvät nurmet))
 - Hyvä sopia uuden haltijan kanssa asiasta
 - Ilmoittaja on vastuussa

Mitä jos ehdollisuuden vähimmäismaanpeitteen ehto perunatilalla ei täyty sateisen syksyn vuoksi?

- Sateisen syksyn takia osa perunakasvustoista on jäänyt korjaamatta, eikä syyskasvia ole päästy kylvämään perunan jälkeen. Perunalla ei voi täyttää ehdollisuuden vähimmäismaanpeitteen vaatimusta.
- Jos perunasato on jäänyt korjaamatta huonon sään vuoksi, on perunatila voinut tehdä ylivoimaisen esteen ja poikkeuksellisen olosuhteen ilmoituksen kuntaan kirjallisesti.
- Kunnassa on arvioitava tapauskohtaisesti, onko kyseessä ylivoimainen este ja poikkeuksellinen olosuhde.
- Syysilmoituksessa korjaamattomat perunakasvustot tulee ilmoittaa kasvipeitteettömiksi.
- Vähimmäismaanpeitevaatimuksen täyttymättömyys ei aiheuta tukimenetyksiä, kun kunta on hyväksynyt ylivoimaisen esteen ja poikkeuksellisen olosuhteen