

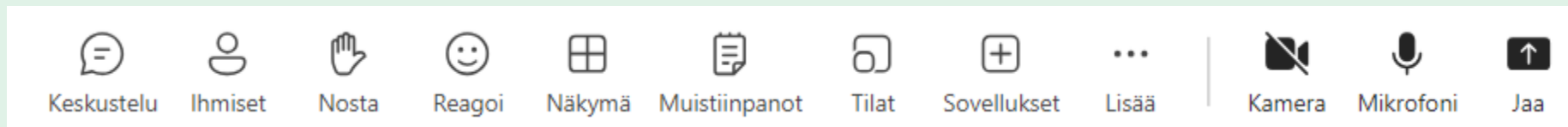
Syysilmoituskoulutus

Varsinais-Suomi, 16.1.2023



Ohjeita osallistujille

- Koulutus tallennetaan ja tallenne jaetaan sähköpostilla ilmoittautuneille.
- Esitysmateriaalit ja vastaukset löytyvät maaseutu.fi/varsinais-suomi -sivuilta, linkit tulevat myös kuntien maaseutupalveluiden sivuille.
- Esitysten ajan osallistujien mikrofonit ja kamerat ovat suljettuina.
- Kysymyksiä voi esittää koko koulutuksen ajan keskustelu-osiossa.

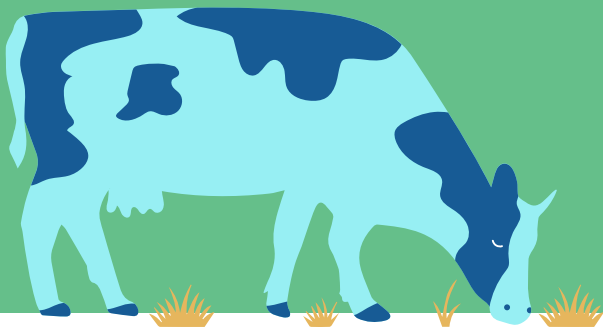


Koulutuksen ohjelma

- **Kasvipeitteisyys, ehdollisuus ja ekojärjestelmätuki**
 - Riikka Gustafsson, Someron maaseutupalvelut
- **Syysilmoituksen tekeminen Vipu-palvelussa**
 - Heli Nieminen, Loimaan maaseutupalvelut
- **Valumavesistä, ravinteiden kierrätyksestä ja kasvinsuojeluaineista ilmoittaminen**
 - Jarmo Peltola, Liedon maaseutupalvelut
- **Kasvipeitteisyyden monitorointi ja seuraamukset**
 - Maarit Solla, Varsinais-Suomen ELY-keskus
- **Kysymyksiä ja keskustelua**

Kasvipeitteisyys, ehdollisuus ja ekojärjestelmätuki

Riikka Gustafsson, Someron maaseutupalvelut



Yleistä syysilmoituksesta

- Ilmoitusajankohta: Ma 15.1.2024 – To 8.2.2024.
- Syysilmoitus tehdään sähköisesti Vipu-palvelussa.
- Hakijalla pitää olla asiointioikeudet Vipu-palveluun. Jos hän ei itse tee ilmoitusta sähköisesti, hän voi valtuuttaa jonkun muun tekemään hakemuksen.
- Alat ilmoitetaan toimenpidelohkoittain → piirretään tarvittaessa kartalle.
- Syysilmoitukseen on tulossa muutos aika, koskien **ainoastaan kasvipeitteisyyden ilmoittamista.**

Mitä asioita pitää ilmoittaa syysilmoituksessa?

Riippuu tilakohtaisista valinnoista, joita on tehty Peltotukihaussa / muutosvaiheessa:

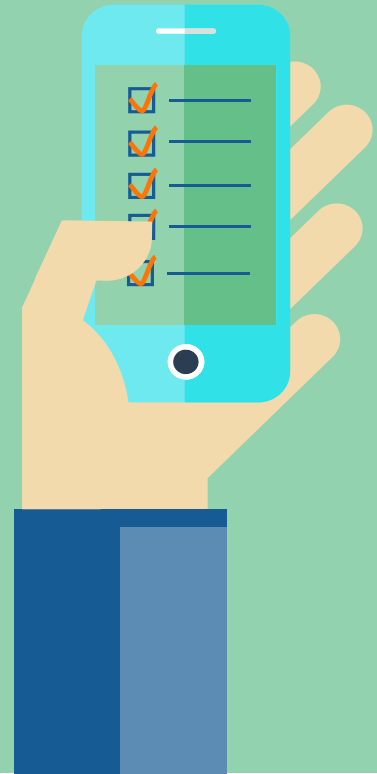
- Ehdollisuus (koskee lähes kaikkia tiloja):
 - **talviaikainen vähimmäismaanpeite**
- Ekojärjestelmätuki: **talviaikainen kasvipeite**
- Ympäristökorvauksen toimenpiteet:
 - kiertotalouden edistäminen: **lohkoille levitetyt lannoitteet**
 - Valumavesien hallinta: **lohkot, joilla olet toteuttanut toimenpidettä**
 - lintupellot: **lohkot, joilla on todettu lintujen aiheuttamia vaurioita vuonna 2023**
 - puutarhakasvien vaihtoehtoiset kasvinsuojelumenetelmät: **lohkoilla käytetyt kasvinsuojeluaineet**
- Luonnonmukaisen tuotannon korvaus:
 - **Lohkoilla käytetyt kasvinsuojeluaineet**

Kannattaa kerrata ohjeet ja ehdot:

- Syysilmoitus 2023: ruokavirasto.fi
- Peltotukien hakuopas 2023: ruokavirasto.fi
- Ehdollisuuden opas 2023: ruokavirasto.fi
- Tukiehdot: ekojärjestelmätuki 2023: ruokavirasto.fi
- Ympäristökorvauksen sitoumusehdot 2023: ruokavirasto.fi
- Luonnonmukaisen tuotannon korvauksen sitoumusehdot 2023: ruokavirasto.fi

Talviaikainen kasvipeite

=Ehdollisuuden vähimmäismaanpeite ja ekojärjestelmätuen talviaikainen kasvipeite



Talviaikainen kasvipeite 1/2

Ehdollisuus	Ekojärjestelmätuki
<p>Säilytä vähintään 33 % tukihakuvuonna hallinnassasi olevan pellon ja pysyvien kasvien alasta kasvipeitteisenä syksystä seuraavaan kevääseen, 31.10.-15.3 välisen ajan.</p> <ul style="list-style-type: none">• Aito kasvipeite, sänki, kevennetty muokkaus, kasvijäte• Pysyvää nurmea ei tarkastella 31.10.–15.3.	<p>Voit saada tukea kasvipeitteisestä alasta, jonka pinta-ala on vähintään 0,05 hehtaaria.</p> <ul style="list-style-type: none">- Aito kasvipeite, sänki• 31.10.– 15.4. pellon ja pysyvien kasvien ala• 31.10.– 1.5. pysyvän nurmen ala• Jos haet osalle tilasi pysyvistä nurmista talviaikaisen kasvipeitteisyyden tukea, säilytä myös muu tilasi pysyvän nurmen ala muokkaamattomana 31.10. – 15.4.

Peltoalan, pysyvän nurmen ja pysyvät kasvit löydät Vipu-palvelusta:

Vipu-palvelu

- Maatila -> Lohkotiedot:

Yhteenveto maatilan [redacted] lohkotiedoista vuonna 2023

Peruslohkoja [redacted] ha, 29 kpl
Kasvulohkoja [redacted] ha, 32 kpl
Vuokrattuja lohkoja [redacted] ha, 20 kpl
[Lataa omat lohkot tiedostoon](#)

Peruslohkot Kasvulohkot Kasvit

Rajaa taulukkoa

Tunnus	Nimi	Pinta-ala (ha)	Kasvi	Lajike	Ekol. ala	YMP valinnainen toimenpide	Pysyvä nurmi (ha)	Luomun vaihe	Toiminnot
[redacted]		1,35	Luonnonlaidun ja -niitty		Ei	-	1,35	Ei ole luomutuota...	Kartta
[redacted]		0,85	Laidunnurmi		Ei	-	0,85	Ei ole luomutuota...	Kartta

Vipuneuvojasta:

- Hae/Ilmoita -> Peltotukien haku -> Vipuneuvoja:

Maatalousmaa	
Peltoala (ha)	103,68
Pysyvä nurmi (ha)	41,57
Pysyvät kasvit (ha)	0,00
Yhteensä	145,25

Talviaikainen kasvipeite 2/2

- Peruslohkolla voi olla useampaa eri kasvipeitteisyyslajia -> Vipussa piirretään toimenpidelohkoja
- **Peruslohkon koko alalle** tulee ilmoittaa joku kasvipeitteisyyslaji
- Kasvipeitteisyyslajeina ilmoitetaan:
 - aito kasvipeite
 - sänki
 - muokattu/kasvipeitteetön
 - kevennetty muokkaus tai
 - kasvijäte

Aito kasvipeite

Ehdollisuus	Ekojärjestelmätuki
<ul style="list-style-type: none">• viljat, tattari, kvinoa, öljykasvit, kuitukasvit, palkokasvit ja siemenmausteet sekä näiden seoskasvustot• syyskylvöiset viljat, syyskylvöiset öljykasvit sekä muut syyskylvöiset kasvit• nurmikasvit ja ruokohelpi (ei pysyvä nurmi)• luonnonhoitonurmet ja viherlannoitusnurmet• kumina• mansikka• pysyvät puutarhakasvit, joiden riviväleissä on kasvusto• kerääjäkasvit ja välikasvit• maanparannus- ja saneerauskasvit• monimuotoisuuskasvit• viherkesannot• suojavyöhykkeet ja turvepeltojen nurmet	<ul style="list-style-type: none">• viljat, tattari, kvinoa, öljykasvit, kuitukasvit, palkokasvit ja siemenmausteet sekä näiden seoskasvustot• syyskylvöiset viljat, syyskylvöiset öljykasvit sekä muut syyskylvöiset kasvit• nurmikasvit ja ruokohelpi (ei luonnonlaitumet ja hakamaat)• luonnonhoitonurmet ja viherlannoitusnurmet• kumina• mansikka• pysyvät puutarhakasvit, joiden riviväleissä on kasvusto• kerääjäkasvit ja välikasvit• maanparannus- ja saneerauskasvit• monimuotoisuuskasvit• viherkesannot• talven yli säilyvät kylvetyt kasvustot

Sänki

Ehdollisuus	Ekojärjestelmätuki
<ul style="list-style-type: none">• Viljat, tattari, kvinoa, öljykasvit, kuitukasvit, palkokasvit ja siemenmausteet sekä näiden seoskasvustot.<ul style="list-style-type: none">- Sekä kemiallisesti tuhottu sänki.•Kemiallisesti tuhottu nurmikasvien sänki	<ul style="list-style-type: none">• Viljat, tattari, kvinoa, öljykasvit, kuitukasvit, palkokasvit ja siemenmausteet sekä näiden seoskasvustot.<ul style="list-style-type: none">-Sekä kemiallisesti tuhottu sänki.•Kemiallisesti tuhottu nurmikasvien sänki

Kevennetty muokkaus

Ehdollisuus	Ekojärjestelmätuki
<ul style="list-style-type: none">• Jos muokkaus tehdään kultivaattorilla, lautasäkeellä, joustopiikkiäkeellä, lapiorullaäkeellä tai rullailmastimella kerran ajaen.• viljat, tattari, kvinoa, öljykasvit, kuitukasvit, palkokasvit ja siemenmausteet sekä näiden seoskasvustot.• nurmikasvit	<ul style="list-style-type: none">• Ei tukea

Kasvijäte

Ehdollisuus	Ekojärjestelmätuki
<ul style="list-style-type: none">• kaalikasvit• salaattit ja salaattisikurit• kurkkukasvit• hernekasvit• sokerimaissi• sokerijuurikas• juurekset (porkkanaa lukuun ottamatta)• piparjuuri• maa-artisokka	<ul style="list-style-type: none">• Ei tukea

Kasvit, jotka eivät täytä vaatimusta

Ehdollisuus ja ekojärjestelmätuki

- perunat
- porkkana
- sipulit
- sänkikesanto
- avokesanto
- kasvimaa
- pienet vierekkäiset alat
- pinaatti, lamopinaatti, lehtiselleri, retiisi, salaattifenkoli, tilli, persilja, lehtimangoldi, latva-
artisokka, parsat, raparperi, muut vihannekset, koristekasvit, alle 5 v., yrttikasvit alle 5 v., muut
rehukasvit, tupakka, energiapuu, koriste-paju punontatarkoitukseen, alle 5 v.
- **Kasvijäte -listassa luetellut kasvit eivät kelpaa ekojärjestelmätukeen**

Huom! Mikäli olet kylvänyt näiden kasvien alalle syyskylvöisen kasvin -> kelpaa sekä ehdollisuuteen, että ekojärjestelmätukeen kun säilytetään vaatimusten mukainen aika. (ehdollisuus 15.3. ja ekojärjestelmätuki 15.4. asti)

Pysyvä nurmi

Ehdollisuus	Ekojärjestelmätuki
<ul style="list-style-type: none">• Jos ala on pysyvää nurmea peltotukien haussa ilmoitettujen tietojen perusteella, se on sitä myös syysilmoituksella.<ul style="list-style-type: none">- Ala ei kelpaa ehdollisuuden vähimmäismaanpeitteeseen	<ul style="list-style-type: none">• Jos muokkaat pysyvän nurmen ennen 31.10. ja kylvät alalle nurmikasvin, ala on edelleen pysyvää nurmea.• Jos muokkaat pysyvän nurmen ennen 31.10. ja ala jää kasvipeitteettömäksi tai kylvät alalle muun kuin nurmikasvin<ul style="list-style-type: none">- alaa ei lueta pysyväksi nurmeksi ekojärjestelmätuen talviaikaisessa kasvipeitteisyydessä, eikä sitä koske pysyvän nurmen säilytysaika.- Jos kylvät tällaiselle alalle syyskylvöisen kasvin, voit saada ekojärjestelmätukea talviaikaisesta kasvipeitteisyydestä säilyttäessäsi sen muokkaamattomana 31.10.2023–15.4.2024.

Ekojärjestelmätuki, talviaikainen kasvipeite

- Ehdollisuuden talviaikaisen vähimmäismaanpeitteen vaatimusta täyttävälle alalle voidaan maksaa tukea ekojärjestelmätuen talviaikainen kasvipeitteisyys -toimenpiteessä silloin, jos ala on **kasvipeitteistä tai sängellä**.
- Talviaikaisen kasvipeitteisyyden tukea ei makseta seuraaville aloille:
 - Vuoden 2022 jälkeen muusta käytöstä maatalousmaaksi otettu ala.
 - Natura-alueiden pysyvän nurmen ala.
 - Pysyvän nurmen ala silloin, jos ennallistamismenettely olisi käytössä.
 - Ympäristösitoumuksen suojavyöhykkeet -toimenpiteen ala ja vastaava Ahvenanmaan toimenpide.
 - Ympäristösitoumuksen turvepeltojen nurmet -toimenpiteen ala.
 - Maatalousluonnon monimuotoisuus ja -maisema ympäristösopimuksen ala.
 - Lohkot, jotka ei tuenhakijan hallinnassa (hallinnollinen tarkastus)
 - Lohkot, jotka ilmoitettu kasvikoodilla 9999 Tuen peruminen.
 - Valvonnassa (maataloustoiminta ei täyty) tai satelliittiseurannassa (punainen lohko) hylätty ala.

Kasvipeitteisyys lohkon hallinnanmuutos-tilanteissa

- Jos vuokrasopimus pelloista on päättynyt, esim. 31.12.2023, voidaan ala ilmoittaa silti kasvipeitteiseksi syysilmoituksella, mikäli ala säilyy kasvipeitteisenä vaaditun ajan (ehdollisuus 15.3. ja ekojärjestelmätuki 15.4. asti (tai 1.5. pysyvät nurmet))
 - Hyvä sopia uuden haltijan kanssa asiasta
 - Ilmoittaja on vastuussa

Mitä jos ehdollisuuden vähimmäismaanpeitteen ehto perunatilalla ei täyty sateisen syksyn vuoksi?

- Sateisen syksyn takia osa perunakasvustoista on jäänyt korjaamatta, eikä syyskasvia ole päästy kylvämään perunan jälkeen. Perunalla ei voi täyttää ehdollisuuden vähimmäismaanpeitteen vaatimusta.
- Jos perunasato on jäänyt korjaamatta huonon sään vuoksi, on perunatila voinut tehdä ylivoimaisen esteen ja poikkeuksellisen olosuhteen ilmoituksen kuntaan kirjallisesti.
- Kunnassa on arvioitava tapauskohtaisesti, onko kyseessä ylivoimainen este ja poikkeuksellinen olosuhde.
- Syysilmoituksessa korjaamattomat perunakasvustot tulee ilmoittaa kasvipeitteettömiksi.
- Vähimmäismaanpeitevaatimuksen täyttymättömyys ei aiheuta tukimenetyksiä, kun kunta on hyväksynyt ylivoimaisen esteen ja poikkeuksellisen olosuhteen

Kiitos !





Syysilmoituksen tekeminen Vipu-palvelussa

Talviaikaisen kasvipeitteisyyden ilmoittaminen

16.1.2024

Loimaan maaseutupalvelut

Yleisiä asioita syysilmoituksesta

- Ajankohta: maanantai 15.1. - torstai 8.2.2024
- Vain sähköisesti Vipu-palvelussa: vipu.ruokavirasto.fi
- Ilmoituksen tekijällä oltava asiointioikeudet maatilalle
 - Sähköinen valtuutus Vipu-palvelussa ([Ohjevideo](#))
 - Valtuutus lomakkeella 457 ([Lomake Ruokaviraston sivustolla](#))

Syysilmoituksen ohjeet ruokavirasto.fi ja ohjevideot

- [Syysilmoitus 2023](#)
- [Peltotukien hakuopas 2023](#)
- [Ehdollisuuden opas 2023](#)
- [Tukiehdot: ekojärjestelmätuki 2023](#)
- [Ympäristökorvauksen sitomusehdot 2023](#)
- [Luonnonmukaisen tuotannon korvauksen sitomusehdot 2023](#)

- [Vipu-palvelun käyttöohjeet](#)
- [Vipu-ohje: Syysilmoitus 2023](#)
- [Vipu-palvelun ohjevideot YouTubessa Ruokaviraston kanavalla](#)

Syysilmoituksella ilmoitettavat asiat

- Ehdollisuuden talviaikainen vähimmäismaanpeite (koskee lähes kaikkia tiloja)
 - 33 % peltojen ja pysyvien kasvien alasta säilytettävä kasvipeitteisenä 31.10.2023-15.3.2024
 - pysyvän nurmen alaa ei huomioida
 - aito kasvipeite, sänki, kevytmuokattu ala ja tietyt kasvijätteen peittämät alat käyvät
- Ekojärjestelmätuen talviaikainen kasvipeite
- Ympäristökorvauksen toimenpiteet:
 - Kiertotalouden edistäminen: lohkoille v. 2023 levitetty lanta / orgaaninen lannoite
 - Valumavesien hallinta: lohkot, joilla toimenpidettä on toteutettu v. 2023
 - Lintupellot: lohkot, joilla on todettu lintujen aiheuttamia vaurioita v. 2023
 - Puutarhakasvien vaihtoehtoiset kasvinsuojelumenetelmät: lohkoilla käytetyt kasvinsuojeluaineet
- Luonnonmukaisen tuotannon korvaus:
 - Lohkoilla käytetyt kasvinsuojeluaineet

Syysilmoituksen tekeminen Vipu-palvelussa

1. Tunnistaudu sähköisesti osoitteessa: vipu.ruokavirasto.fi
2. Sisäänkirjautumisen jälkeen valitse etusivulta:
 - Vihreästä yläpalkista: Hae/ilmoita
 - Tai valitse etusivulta kohta: "Hae tukia ja jätä ilmoituksia"
3. Valitse: Syysilmoitus
4. Täytä tiedot syysilmoitukselle
 - Syysilmoitukselle on muodostunut välilehdet keväällä 2023 peltotukien haun yhteydessä tehtyjen valintojen perusteella
 - Tarvittavat tiedot ilmoitetaan **toimenpidelohkoina**
5. Palauta täytetty ilmoitus



Toimenpidelohkojen ryhmätallennus

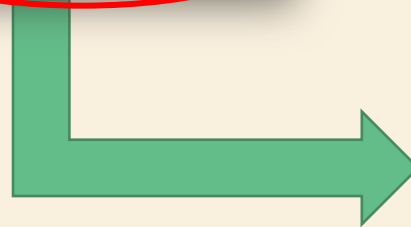
- Kun tulet Talviaikainen kasvipeite -välilehdelle ensimmäisen kerran Vipu ehdottaa toimenpidelohkojen ryhmätallennusta

Toimenpidelohkojen ryhmätallennus

i Voit tallentaa tietoja usealle lohkolle samalla kertaa valitsemalla Siirry ryhmätallennukseen. ×

Älä näytä tätä huomautusta uudelleen

Pakollinen kenttä *



Toimenpidelohkojen ryhmätallennus

Kasvipeitteisyyslaji *

-- Valitse --

-- Valitse --

Aito kasvipeite

Sänki

Kasvipeitteetön

Kevennetty muokkaus

Kasvijäte

	Peruslohkon nimi	Pinta-ala (ha)
<input type="checkbox"/>	0050084433 Eskonvainio	5,86
<input type="checkbox"/>	0050084938 Jokipelto	0,84
<input type="checkbox"/>	0050293890 Rantapala 1	0,57
<input type="checkbox"/>	0050293991 Rantapala 2	0,46
<input type="checkbox"/>	0050294496 Hildan tupa	1,02

Peruslohkot, joille on määritetty toimenpidelohkot

Peruslohkon tunnus	Nimi	Kasvipeitteisyyslaji	Pinta-ala (ha)	Toiminto
Ei rivejä				

Pakollinen kenttä *

Talviaikainen kasvipeite-välilehti

- Välilehdellä ilmoitetaan yhtä aikaa kasvipeitteisyystiedot sekä ehdollisuutta että ekojärjestelmätukea varten
- Peruslohkolistaan on tuotu kaikki peltotukien haussa ilmoitetut lohkot, joiden maankäyttölaji on pelto
 - Jos hallinnollisessa tarkastuksessa todettu, että lohko ei ole tuenhakijan hallinnassa, se ei tule syysilmoitukselle
- Peruslohkon voi tarvittaessa jakaa kartalla useampaan toimenpidelohkoon
- Kaikille lohkoille ilmoitetaan jokin kasvipeitteisyyslaji:
 - aito kasvipeite
 - sänki
 - kevennetty muokkaus
 - kasvijäte
 - kasvipeitteetön
- Kasvipeite-välilehden peruslohkolistalla näkyvät punaisina ne lohkot, joille ei ole ilmoitettu kasvipeitetietoa

Talviaikainen kasvipeite

Vipuneuvoja

Lähetys

Peruslohkolista 123 45678 01 Esimerkki1 10,00 ha [Avaa kartta](#)

Tunnus	Nimi	Ala (ha)
123 45678 01	Esimerkki1	44,00
123 45678 02	Esimerkki2	1,00
123 45678 03	Esimerkki2	10,00
123 45678 04	Esimerkki nimi	1,00
123 45678 05	Esimerkki nimi	10,00
123 45678 06	Esimerkki nimi	1,00
123 45678 07	Esimerkki nimi	10,00
123 45678 08	Esimerkki nimi	1,00
123 45678 09	Esimerkki nimi	10,00
123 45678 10	Esimerkki nimi	1,00
123 45678 11	Esimerkki nimi	10,00
123 45678 12	Esimerkki nimi	1,00

Toimenpidelohkojen ryhmitallennus

Pysyvä nurmi 0,00 ha

Pysyvä Natura-nurmi Ei

Yhteiskäyttö Ei

Toimenpidelohkot [Yhteenveto](#)

[Lisää uusi toimenpidelohko](#)

Toimenpidelohko T1 10,00 ha

Kasvipeitteisyyslaji	Ehdollisuuteen kelpaava pinta-ala	Ekojärjestelmätukeen kelpaava pinta-ala
Aito kasvipeite	10,00 ha	10,00 ha

Toimenpidelohkojen esitäyttö kartalla

Toimenpidelohkotyökalut

- Esitäytä toimenpidelohkot
- Lisää/jaa toimenpidelohko
- Muokkaa toimenpidelohkon rajoja
- Poista/yhdistä toimenpidelohko
- Lisää toimenpidetiedot
- Poista kaikki toimenpidelohkot

Esitäytä toimenpidelohkot

Valitse lohkot, joiden pohjalta haluat esitäyttää toimenpidelohkot.

Talviaikainen kasvipeite
Ei toimenpidelohkoja

Peruslohko
Lohkojen lukumäärä: 1

Kasvulohko
Lohkojen lukumäärä: 2

Keskeytä Seuraava vaihe →

Lisää ominaisuustiedot

Lisää toimenpidelohkolle ominaisuustiedot.

Virheitä 2 toimenpidelohkon tiedoissa

T1 T2

← Toimenpidelohko T1 6,66 ha →

Kasvipeitteisyyslaji *

Valitse...

- Valitse...
- Aito kasvipeite
- Sänki
- Kasvipeitteetön
- Kevennetty muokkaus
- Kasvijäte

Keskeytä ← Edellinen vaihe Tallenna

Lisää ominaisuustiedot

Lisää toimenpidelohkolle ominaisuustiedot.

Kaikilla toimenpidelohkoilla on toimenpidetiedot

T1 T2

← Toimenpidelohko T2 1,24 ha →

Kasvipeitteisyyslaji *

Aito kasvipeite

Kylvetty syyskasvilla

En hae talviaikaisen kasvipeitteisyyden tukea

Toimenpidelohkojen muokkaus kartalla

Toimenpidelohkotyökalut

- Esitäytä toimenpidelohkot
- Lisää/jaa toimenpidelohko
- Muokkaa toimenpidelohkon rajoja
- Poista/yhdistä toimenpidelohko
- Lisää toimenpidetiedot
- Poista kaikki toimenpidelohkot

Talviaikainen kasvipeite
Peltokoivikko 7,90 ha

1. Piirto 2. Toimenpidetiedot

Työkalut


- Lisää/jaa toimenpidelohko
- Muokkaa toimenpidelohkon rajoja
- Poista/yhdistä toimenpidelohko

Muokkaa toimenpidelohkon rajoja

Muokkaa toimenpidelohkorajoja siirtämällä, lisäämällä tai poistamalla taitepisteitä

- Siirrä taitepistettä raahaamalla.
- Lisää taitepiste klikkaamalla harmaata taitepistettä.
- Poista taitepiste klikkaamalla vihreää taitepistettä.
- Zoomaa karttaa tarvittaessa hiiren rullalla tai nappeilla + ja -.
- Voit perua viimeksi tehdyn muokkauksen näppäimellä Z.
- Voit poistaa kaikki tallentamattomat muutokset **Keskeytä** painikkeella.

Työkalulle on myös [ohjevideo](#).



Talviaikaisen kasvipeitteisyyden toimenpidelohkojen yhteenveto

Toimenpidelohkot **Yhteenveto**

Lisää uusi toimenpidelohko

Toimenpidelohko T1 5,25 ha

Kasvipeitteisyyslaji	Ehdollisuuteen kelpaava pinta-ala	Ekojärjestelmätukeen kelpaava pinta-ala
Aito kasvipeite	5,25 ha	5,25 ha

Poista toimenpide Muokkaa toimenpidelohkoa

Toimenpidelohkot **Yhteenveto**

Kasvipeitteisyyslaji	Toimenpidelohkojen pinta-ala (ha)	Toimenpidelohkoja (kpl)
▶ Aito kasvipeite	14,89	4
▶ Säinkä	3,49	2
▶ Kevennetty muokkaus	1,17	1
▶ Kasvipeitteetön	6,74	3
▶ Kasvijäte	1,62	1

Peltoala: Aito kasvipeite

- Toimenpidelohkon alalla kasvipeite 31.10.2023-15.4.2024:
 - valitse kasvipeitteisyyslajiksi Aito kasvipeite
 - jos ala on kylvetty syyskasvilla, rastita: Kylvetty syyskasvilla ja valitse sopiva kasviryhmä:
 - Syyskylvöinen vilja
 - Syyskylvöinen öljykasvi
 - Nurmikasvi
 - Muu syyskylvöinen kasvi
- Toimenpidelohkon alalla kasvipeite 31.10.2023-15.3.2024, mutta ei 15.4. asti:
 - valitse kasvipeitteisyyslajiksi Aito kasvipeite ja tarvittaessa rastita kohta: Kylvetty syyskasvilla ja valitse sopiva kasviryhmä
 - lisäksi rastita: En hae talviaikaisen kasvipeitteisyyden tukea

Toimenpidelohko - 123 45678 03 Peräpelto 3,00 ha

Kasvipeitteisyyslaji *

Aito kasvipeite

Kylvetty syyskasvilla

Kasviryhmä *

Syyskylvöinen vilja

En hae talviaikaisen kasvipeitteisyyden tukea

Pakollinen kenttä: *

Peruuta Tallenna

Peltoala: Sänki

- Toimenpidelohkon alalla sänki 31.10.2023-15.4.2024
 - ilmoita kasvipeitteisyyslajiksi Sänki
- Toimenpidelohkon alalla sänki 31.10.2023-15.3.2024, mutta ei 15.4.2024 asti
 - ilmoita kasvipeitteisyyslajiksi Sänki ja
 - rastita: En hae talviaikaisen kasvipeitteisyyden tukea

Toimenpidelohko - 123 45678 03 Peräpelto 3,00 ha

Kasvipeitteisyyslaji *

Sänki ▼

En hae talviaikaisen kasvipeitteisyyden tukea

Pakollinen kenttä: *

Peruuta Tallenna

Peltoala: Kevennetty muokkaus

- Jos toimenpidelohkon ala on kevennetysti muokattu tai se tullaan kevennetysti muokkaamaan viimeistään 15.3.2024, valitse kasvipeitteisyyslajiksi Kevennetty muokkaus
 - Kevennetty muokkaus = kultivaattorilla, lautasäkeellä, joustopiikkiäkeellä, lapiorullaäkeellä tai rullailmastimella kerran ajaen tehty muokkaus

Toimenpidelohko - 123 45678 03 Peräpelto 3,00 ha

Kasvipeitteisyyslaji *

Kevennetty muokkaus ▼

Muokattu 30.10. jälkeen

Pakollinen kenttä *

Peruuta Tallenna

Peltoala: Kasvijäte

- Jos ala on muokkaamatonta ja kasvijätteen peittämää 31.10.2023-15.3.2024
 - Ilmoita kasvipeitteisyyslajiksi: Kasvijäte
 - Seuraavien kasvien kasvijäte kelpaa:
 - kaalikasvit
 - salaattit ja salaattisikurit
 - kurkkukasvit
 - hernekasvit
 - sokerimaissi
 - sokerijuurikas
 - juurekset (porkkanaa lukuun ottamatta)
 - piparjuuri
 - maa-artisokka

Toimenpidelohko - 123 45678 03 Peräpelto 3,00 ha

Kasvipeitteisyyslaji *

Kasvijäte ▼

Pakollinen kenttä *

Peruuta Tallenna

Peltoala: Kasvipeitteetön

- Jos toimenpidelohkon ala on muokattu syksyllä tai se muokataan keväällä **15.3.2024** tai aiemmin.
 - Ilmoita kasvipeitteisyyslajiksi: Kasvipeitteetön

Toimenpidelohko - 123 45678 03 Peräpelto 3,00 ha

Kasvipeitteisyyslaji *

Kasvipeitteetön ▼

Muokattu 30.10. jälkeen

Pakollinen kenttä *

Peruuta Tallenna


- HUOM. Jos ala on ilmoitettu peltotukien haussa sänkikesantona ja ala on edelleen sängellä, on se ilmoitettava syysilmoituksessa kasvipeitteettömänä
 - Jos sänkikesannolle on kylvetty syyskylvöinen kasvi, voi alan ilmoittaa kasvipeitteisenä

Pysyvän nurmen ala

- Peltotukihaun tietojen perusteella pysyvää nurmea oleva ala ei kelpaa ehdollisuuden vähimmäismaanpeitteeseen, mutta sille voidaan maksaa ekojärjestelmätukea talviaikaisesta kasvipeitteisyydestä
- Huom.! Jos olet hakenut ekojärjestelmätukea talviaikainen kasvipeite -toimenpiteestä yhdellekin tilan pysyvän nurmen alalle ja muokkaat tai kevytmuokkaat vähänkin tilan pysyvää nurmea 31.10.2023-15.4.2024, rastita kaikille toimenpidelohkoille, joilla on pysyvää nurmea: En hae talviaikaisen kasvipeitteisyyden tukea. Muuten tukea vähennetään 20 %.
 - Jos pysyvän nurmen alaa on muokattu ennen 31.10.2023 ja se on jätetty kasvipeitteettömäksi tai sille on kylvetty muu kuin nurmikasvi, alaa ei koske pysyvän nurmen säilytysaika

Uotila	18,03
Setälä	11,86

Toimenpidelohkojen ryhmätallennus



Pysyvä nurmi	Pysyvä Natura-nurmi	Yhteiskäyttö
0,00 ha	Ei	Ei

Palauta oletuskarttatason

Lisää kartalle oma aineisto

Karttatason

- Kuluva vuoden kasvulohkot
- Pysyvä nurmi (syksy 2023)
- Ekojärjestelmätukeen kelpaamatonta ...
- Ympäristökorvauksen kelpaamatonta...
- Kiinteistörajat
- Kiinteistötunnukset
- Vipu-vesistöt
- Pohjavedet
- Natura 2000
- Kaltevuus
- SO. Happamat sulfaattimaat
- Lintupellot

Taustakartat

- Ilmakuva
- Maastokartta

Pysyvän nurmen ala: Aito kasvipeite

- Alalla säilytetään talven yli nurmikasvusto ja ala on kasvipeitteisenä 31.10.2023-1.5.2024
 - Ilmoita kasvipeitteisyyslajiksi: Aito kasvipeite
- Alalla säilytetään talven yli nurmikasvusto ja ala on kasvipeitteisenä 31.10.2023-15.4.2024
 - Ilmoita kasvipeitteisyyslajiksi: Aito kasvipeite
 - **Rastita: En hae talviaikaisen kasvipeitteisyyden tukea**
- Alalle on kylvetty syyskasvi: Syyskylvöinen vilja, Syyskylvöinen öljykasvi, Muu syyskylvöinen kasvi ja ala on kasvipeitteinen 31.10.2023-15.4.2024
 - Ilmoita kasvipeitteisyyslajiksi: Aito kasvipeite
 - Rastita: Kylvetty syyskasvilla ja ilmoita kasviryhmä
- Alalle on kylvetty syyskasvi: Nurmikasvi ja ala on kasvipeitteinen 31.10.2023-1.5.2024
 - Ilmoita kasvipeitteisyyslajiksi: Aito kasvipeite
 - Rastita: Kylvetty syyskasvilla ja ilmoita kasviryhmä: Nurmikasvi

Toimenpidelohko - 123 45678 03 Peräpelto 3,00 ha

Kasvipeitteisyyslaji *

Aito kasvipeite

Kylvetty syyskasvilla

Kasviryhmä *

Syyskylvöinen vilja

En hae talviaikaisen kasvipeitteisyyden tukea

Pakollinen kenttä: *

Peruuta Tallenna

Pysyvän nurmen ala: Sänki

- Sänki pysyvän nurmen alalla voi olla esim. kemiallisesti tuhottu nurmikasvien sänki tai puitu siemennurmen sänki
- Ala on sängellä 31.10.2023-1.5.2024
 - Ilmoita kasvipeitteisyyslajiksi: Sänki
- Ala on sängellä 31.10.2023-15.4.2024
 - Ilmoita kasvipeitteisyyslajiksi: Sänki
 - Rastita: En hae talviaikaisen kasvipeitteisyyden tukea.

Toimenpidelohko - 123 45678 03 Peräpelto 3,00 ha

Kasvipeitteisyyslaji *

Sänki ▼

En hae talviaikaisen kasvipeitteisyyden tukea

Pakollinen kenttä: *

Peruuta Tallenna

Pysyvän nurmen ala: Kevennetty muokkaus

- Toimenpidelohkon ala on pysyvää nurmea ja se on kevytmuokattu viimeistään 30.10.2023.
 - Ilmoita kasvipeitteisyyslajiksi: Kevennetty muokkaus
- Toimenpidelohkon ala on pysyvää nurmea ja alaa kevytmuokataan 31.10.2023-15.4.2024 välisenä aikana.
 - Ilmoita kasvipeitteisyyslajiksi: Kevennetty muokkaus
 - Rastita: Muokattu 30.10. jälkeen
 - **Jos sinulla on pysyvää nurmea, jonka säilytät kasvipeitteisenä 31.10.2023-1.5.2024, rastita tallentaessasi sellaisten toimenpidelohkojen tietoja: En hae talviaikaisen kasvipeitteisyyden tukea**
 - Jos haet tukea jollekin tilasi pysyvän nurmen alalle, tukea vähennetään 20 %

Toimenpidelohko - 123 45678 03 Peräpelto 3,00 ha

Kasvipeitteisyyslaji *

Kevennetty muokkaus ▾

Muokattu 30.10. jälkeen

Pakollinen kenttä *

Peruuta Tallenna

Pysyvän nurmen ala: Kasvipeitteetön

- Toimenpidelohko on pysyvää nurmea ja se on muokattu syksyllä viimeistään 30.10.2023 ja se jää kasvipeitteettömäksi:
 - Ilmoita kasvipeitteisyyslajiksi: Kasvipeitteetön
- Toimenpidelohkon ala on pysyvää nurmea ja se muokataan 31.10.2023-15.4.2024 välisenä aikana:
 - Ilmoita kasvipeitteisyyslajiksi: Kasvipeitteetön
 - Rastita: muokattu 30.10. jälkeen
 - **Jos sinulla on pysyvää nurmea, jonka säilytät kasvipeitteisenä 31.10.2023-1.5.2024, rastita tallentaessasi sellaisten toimenpidelohkojen tietoja: En hae talviaikaisen kasvipeitteisyyden tukea**
 - Jos haet tukea jollekin tilasi pysyvän nurmen alalle, tukea vähennetään 20 %

Toimenpidelohko - 123 45678 03 Peräpelto 3,00 ha

Kasvipeitteisyyslaji *

Kasvipeitteetön

Muokattu 30.10. jälkeen

Pakollinen kenttä *

Peruuta Tallenna

Pysyvien puutarhakasvien ala

- Riviväleissä on kasvusto ja ala säilytetään kasvipeitteisenä 31.10.2023-15.4.2024
 - Ilmoita kasvipeitteisyyslajiksi: Aito kasvipeite
- Riviväleissä on kasvusto ja ala säilytetään kasvipeitteisenä 31.10.2023-15.3.2024, mutta en 15.4. asti
 - Ilmoita kasvipeitteisyyslajiksi: Aito kasvipeite
 - Rastita: En hae talviaikaisen kasvipeitteisyyden tukea
- Riviväleissä ei ole kasvustoa
 - Ilmoita kasvipeitteisyyslajiksi: Kasvipeitteetön

Talviaikainen kasvipeitteisyys Vipuneuvojassa

- Vipuneuvoja-välilehti antaa palautteen:
 - Keltaiset huomautukset sallivat ilmoituksen lähettämisen. Lue ne silti läpi ja toimi tarpeen mukaan.
 - Punaiset huomautukset estävät ilmoituksen lähettämisen → ilmoitusta on korjattava, jotta lähettäminen onnistuu
 - Laskelma ehdollisuuden talviaikaisesta kasvipeitteisyydestä

Palaa hakemuksen/ilmoituksen valintaan Hae/Ilmoita - Syysilmoitus Palaa etusivulle

Täyttöohjeet Tulosta yhteenveto Tallenna

Vipuneuvoja Lähetyks

Vipuneuvojan huomautukset

Kohde	Huomautukset / Tilanne
12345678 - nan 12345678 - nan	⊘ Talviaikainen kasvipeitteisyys: Peruslohkolla ei ole yhtään toimenpidelohkoa.

Laskelmat

Ehdollisuuden talviaikainen kasvipeitteisyys

Vähintään 33 % kasvipeitteistä	Toteutuu
Ilmoitettu kasvipeitteinen ala	15 ha
Pellon ja pysyvien kasvien kokonaisala	30 ha
%	50,00

Syysilmoituksen palauttaminen ja muuttaminen

- Vipuneuvojan jälkeen pääset Lähetys -välilehdelle palauttamaan syysilmoituksen
 - Kun ilmoitus on lähetetty, ota talteen tulostettava yhteenveto ilmoituksen tiedoista
- Syysilmoituksella ilmoitettuja tietoja voi muuttaa perumalla syysilmoituksen palautuksen ja palauttamalla ilmoituksen uudelleen ilmoitusajan puitteissa 8.2.2024 asti
 - Kasvipeitteisyystietoja voi muuttaa vielä muutosvaiheen aikana
 - Muutosvaihe alkaa todennäköisesti maaliskuun puolivälin paikkeilla ja jatkuu toukokuulle. Tarkemmat päivämäärät varmistuvat myöhemmin.

The screenshot shows the 'Hae/ilmoita' (Search/Declare) page. At the top, there are navigation links: 'Palaa hakemuksen/ilmoituksen valintaan' and 'Hae/ilmoita'. Below this is a search bar with 'Täyttöohjeet' and 'Tulosta yhteenveto' (highlighted with a red box). A row of green buttons includes 'Talviaikainen kasvipeite', 'Kiertotalouden edistäminen', 'Lintupellot', 'Vipuneuvoja', and 'Lähetys'. The main content area is titled 'Lähetys käsiteltäväksi' (Declaration for processing). It contains a warning: 'HUOM! Lähettämällä ilmoituksen vahvistat, että olet käynyt ilmoituksen tiedot ja yhteenvedot huolellisesti läpi.' To the right of this warning are two buttons: 'Peruuta lähetys' and 'Lähetä käsiteltäväksi' (highlighted with a red box). Below the warning is the 'Lähetyksen lisätiedot' (Additional information) section, which includes a field for 'Sähköpostiosoite lähetyksen vahvistusviestille' (Email address for the declaration confirmation message) with the value 'etunimi.sukunimi@sahkoposti.fi' and a '+ Lisää uusi sähköpostiosoite' link. There is also a 'Lisätiedot' (Additional information) text area with a 'Täydennä' (Complete) label and a character count '0 / 4000'. At the bottom, there is a 'Huomautukset' (Notes) section with the text 'Ei huomautuksia' (No notes) and a disclaimer: 'Vakuutan tässä ilmoituksessa antamani tiedot oikeiksi. Olen tutustunut ilmoituksen tukiehtoihin ja tiedostan virheellisistä tiedoista aiheutuvat tukien menetykset. Olen tietoinen siitä, että toimivaltainen viranomainen voi tarkistaa ilmoittamani tiedot.'




maaseutu.fi



Euroopan unionin
osarahoittama





Ympäristökorvauksen ja luomun lohko-kohtaiset toimenpiteet

Kiertotalouden edistäminen
Valumavesien hallinta
Lintupellot
Kasvinsuojeluaineista ilmoittaminen



Liedon maaseutupalvelut 16.1.2024



Kiertotalouden edistäminen 1/3

- Ilmoitus koskee tiloja, jotka ovat hakeneet ympäristökorvausta "Kiertotalouden edistäminen" -toimenpiteestä ja ovat levittäneet lantaa tai lannoitetta 1.4.–31.10. (poikkeuksella -30.11.)
 - Vähintään 15m³ ha (nestemäiset aineet) / 10m³ ha (kiinteät aineet) / 5m³ ha (aineet, joiden fosforipitoisuus on vähintään 3 kg m³).
- Seuraavat alat, joille ei makseta korvausta, on rajattu pois syysilmoituksessa (ei näy kartalla):
 - Suojavyöhyke
 - Luonnonhoitonurmi
 - Viherlannoitusnurmi
 - Suojakaista (3 m)

Kiertotalouden edistäminen 2/3

- Levitysalat ilmoitetaan Vipu-palvelussa toimenpidelohkoina.
- Peruslohkolla voi olla yksi tai useampi toimenpidelohko
 - Jos useampi => Siirry kartalle piirtämään ala.
 - Jos vain yksi => Täytä tiedot suoraan koko peruslohkolle.
- Toimenpidelohkojen on täytettävä koko peruslohkon ala.
 - Jos osalla peruslohkoa ei ole toteutettu toimenpidettä, on tästä alasta tehtävä oma toimenpidelohko, jolle ilmoitetaan "Ei toimenpidettä".

Kiertotalouden edistäminen 3/3

- Kun menet välilehdelle ensimmäisen kerran, voit valita, haluatko täyttää tiedot samalla kertaa useammalle lohkolle ryhmätallennuksella. Siirry *ryhmätallennukseen* tai valitse *Peruuta*, jos haluat täyttää tiedot lohko kohtaisesti.
- Jos teet ryhmätallennuksen, yhdelle peruslohkolle muodostuu yksi toimenpidelohko. Yksittäisen peruslohkon tietoja voi muokata sen jälkeen kun olet siirtynyt pois ryhmätallennuksesta.

Toimenpidelohkojen ryhmätallennus

i Voit tallentaa tietoja usealle lohkolle samalla kertaa valitsemalla Siirry ryhmätallennukseen. ×

Älä näytä tätä huomautusta uudelleen

Kiertotalouden edistäminen: Ryhmätallennus

- Valitse *Levitettävä aine* -kohdassa, mitä ainetta olet levittänyt peruslohkolle.
- Valitse *Uusi levityskerta* ja täytä levityskerran tiedot. Lisää useampi levityskerta, jos olet levittänyt ainetta useana eri ajankohtana samoille lohkoille.
- Rastita listalta peruslohkot, joille levität ainetta samalla levityskerralla ja paina *Muodosta toimenpidelohkot*.
- Tallenna tiedot

Toimenpidelohkojen ryhmätallennus

Levitettävä aine *

- Kiinteät aineet - levitysmäärä vähintään 10 m³/ha
- Nestemäiset aineet - levitysmäärä vähintään 15 m³/ha
- Kiinteät aineet, joiden fosforipitoisuus on vähintään 3kg/m³ - levitysmäärä vähintään 5 m³/ha
- Nestemäiset aineet, joiden fosforipitoisuus on vähintään 3kg/m³ - levitysmäärä vähintään 5 m³/ha

+ Uusi levityskerta

Lanta- tai lannoitelaji	Levitysmäärä	Levityspäivämäärä	Toiminto
Nauta, kuivalanta	15,0	1.10.2023	
Levitysmäärät yhteensä	15,0		

Valitse peruslohkot

<input type="checkbox"/>	Peruslohkon tunnus ⇅	Peruslohkon nimi ⇅	Pinta-ala (ha) ⇅
<input checked="" type="checkbox"/>	010 00964 21	Loukaskonto	0,48
<input checked="" type="checkbox"/>	010 03623 61	Kotopala	0,45
<input type="checkbox"/>	010 03624 62	Kotopala	0,14
<input checked="" type="checkbox"/>	010 03625 63	Riihi	0,68
<input type="checkbox"/>	010 10096 35	Nevanperä 2	1,14
<input type="checkbox"/>	010 10522 73	Nevanperä 1	3,38

Muodosta valituille toimenpidelohkot

Pakollinen kenttä: *

Peruuta Tallenna

Yksittäisen toimenpidelohkon tallennus 1/2

- Kaikki toimenpiteen korvaukseen kelpaavat lohkot on tuotu *peruslohkolistalle*.
- Valitse peruslohko ja ilmoita levitetyt aineet kohdasta *lisää uusi toimenpidelohko*.

Kiertotalouden edistäminen

Vipuneuvoja Lähetys

Peruslohkolista 123 45678 01 Esimerkki1 10,00 ha

Avaa kartta

Tunnus	Nimi	Ala (ha)
123 45678 01	Esimerkki1	44,00
123 45678 02	Esimerkki2	1,00
123 45678 03	Esimerkki2	10,00
123 45678 04	Esimerkki nimi	1,00
123 45678 05	Esimerkki nimi	10,00
123 45678 06	Esimerkki nimi	1,00
123 45678 07	Esimerkki nimi	10,00
123 45678 08	Esimerkki nimi	1,00
123 45678 09	Esimerkki nimi	10,00
123 45678 10	Esimerkki nimi	1,00
123 45678 11	Esimerkki nimi	10,00
123 45678 12	Esimerkki nimi	1,00

K1 10,00 ha

Toimenpidelohkojen ryhmätoiminto

Pysyvä nurmi	Pysyvä Natura-nurmi	Yhteiskäyttö
0,00 ha	Ei	Ei

Toimenpidelohkojen ryhmätallennus

Toimenpidelohkot

Liitteet ja lisätiedot

Yhteenveto

Lisää uusi toimenpidelohko

Yksittäisen toimenpidelohkon tallennus 2/2

- Valitse levitettävä aine.
- Tallenna aineelle levityskerran tiedot.
- Voit tallentaa levityksajan lannoitteille 1.4.-31.10. ja lannalle 1.4.-30.11.

Huom! Et voi tallentaa tietoja, jos *Levitysmäärä yhteensä (m3/ha)* jää alle minimin.

Toimenpidelohko K1 - 010 10096 35 Nevanperä 2 1,14 ha

Levitettävä aine *

- Kiinteät aineet - levitysmäärä vähintään 10 m3/ha
- Nestemäiset aineet - levitysmäärä vähintään 15 m3/ha
- Kiinteät aineet, joiden fosforipitoisuus on vähintään 3kg/m3 - levitysmäärä vähintään 5 m3/ha
- Nestemäiset aineet, joiden fosforipitoisuus on vähintään 3kg/m3 - levitysmäärä vähintään 5 m3/ha

[+ Uusi levityskerta](#)

Lanta- tai lannoitelaji	Levitysmäärä	Levityspäivämäärä	Toiminto
Lietelanta	15,0	1.10.2023	⋮
Levitysmäärät yhteensä	15,0		

Pakollinen kenttä: *

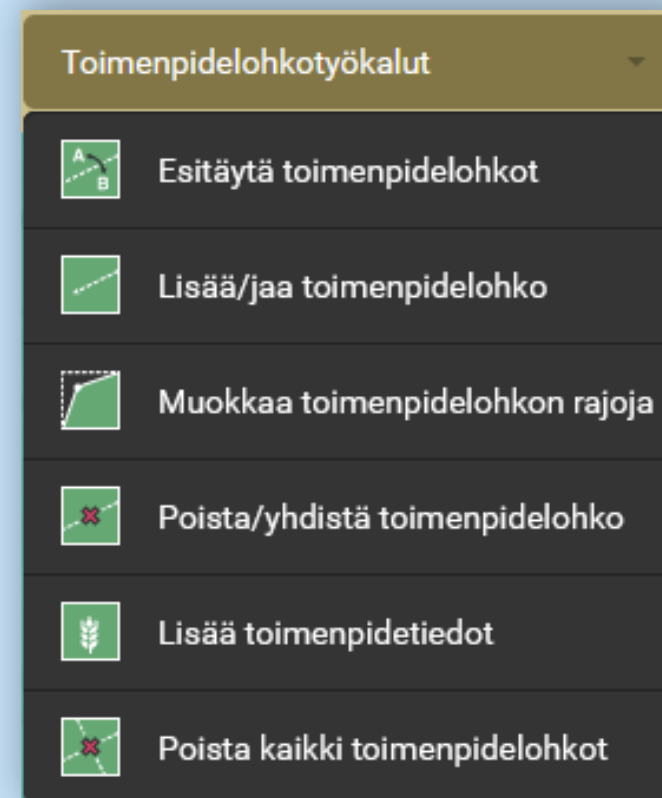
[Peruuta](#) [Tallenna](#)

Lannoitustietojen tallentaminen vain osalle peruslohkoa 1/2

- Silloin kun peruslohko jaetaan useammaksi toimenpidelohkoksi, aloitetaan tallentaminen muodostamalla lohkot kartalle.
 - Voit muokata toimenpidelohkoja samoin kuin kasvulohkoja peltotukihauulla.
 - Anna tiedot ja sulje karttanäkymä.

Huom! Jos peruslohkolla on ala tai aloja joilla ei ole toteutettu toimenpidettä, on näistäkin aloista tehtävä omat toimenpidelohkonsa, jolle ilmoitetaan "Ei toimenpidettä".

Toimenpidelohkojen on täytettävä koko peruslohkon ala.



Lannoitustietojen tallentaminen vain osalle peruslohkoa 2/2

- Tiedot kartalle piirretyille toimenpidelohkoille annetaan valitsemalla *muokkaa toimenpidelohkoa*

Toimenpidelohkot Liitteet ja lisätiedot Yhteenveto

Lisää uusi toimenpidelohko

Toimenpidelohko K1 1,00 ha

Levitettävä aine

Kiinteät aineet - levitysmäärä vähintään 10 m3/ha

Lanta- tai lannoitelaji	Kuiva-ainepitoisuus	Levitysmäärä	Levityspäivämäärä
Ei rivejä			
Yhteensä		0,0	

Yhteenlaskettu levitysmäärä on liian pieni. Lisää levityskerrat 'Muokkaa toimenpidelohkoa' -painikkeen kautta.

Poista toimenpide Muokkaa toimenpidelohkoa

Liitteet ja lisätiedot –välilehti

- Ilmoita lisätietoja
 - Ilmoita tilalle lantaa tai lannoitteita luovuttaneiden tiedot (erillinen liite käy myös).
 - Ilmoita myös lisätietoja, jos olet käyttänyt biokaasulaitoksen kautta kierrätettyä materiaalia.
- Lisää liitteeksi tarvittaessa
 - Ravinneanalyysi
 - Luovutussopimus
 - Muu liite esim. 469L ilmoitus lannoitteiden luovuttamisesta.

Toimenpidelohkot

Liitteet ja lisätiedot

Lantaa tai lannoitteita luovuttaneiden tilojen lisätietojen ilmoittaminen

[Ilmoita lisätietoja](#)

Tilatunnus	Nimi	Lisätiedot
Ei rivejä		

Liitteiden ilmoittaminen *


Liitetiedosto

Liitteen tyyppi

-- Valitse --

Lisätyt liitteet

Ei ladattuja liitteitä


Pudota lisättävät tiedostot tähän
tai

Yhteenveto-välilehti

- Yhteenveto- välilehdellä näkyy
 - ilmoittamiesi lannan ja lannoitteiden yhteismäärä.
 - toimenpidelohkojen alat peruslohkoittain.

Toimenpidelohkot		Liitteet ja lisätiedot		Yhteenveto	
Ilmoitettujen lanta ja lannoitteiden kokonaismäärät lajeittain					
Nauta, kuivalanta		90.5 m ³			
Lietelanta		92.2 m ³			
Virtsa		41.3 m ³			
Peruslokkotunnus	Peruslohkon nimi	Toimenpidelohkojen pinta-ala (ha)	Peruslohkon pinta-ala (ha)		
010	Vähämaanperä	2,12	4,54		
010	Loukaskonto	0,48	0,48		
010	Kotopala	0,45	0,45		
010	Riihi	0,68	0,68		
010	Soukanp.	2,62	2,62		
010	Luhdanrinne	3,14	3,14		
010	Jänisneva 1	1,00	1,00		
010	Jänisneva 2	1,96	1,96		
010	Nevanperä 3	0,61	0,61		
010	Nevanperä 1	2,75	2,75		

Valumavesien hallinta

- Koskee tiloja, jotka ovat hakeneet ympäristökorvausta valumavesien hallintatoimenpiteestä.
- Toimenpidelohkoina ilmoitetaan alat, joilla toteutetaan valumavesien hallinnan käsittelymenetelmää:
 - säätösalaajitus
 - altakastelu
 - kuivatusvesien kierrätys
- Peruslohkolla voi olla yksi tai useampi toimenpidelohko
 - Jos useampi => Siirry kartalle piirtämään ala.
 - Jos vain yksi => Täytä tiedot suoraan koko peruslohkolle.

Valumavesien hallinta: ilmoitettavat tiedot

Toimenpidelohkot-välilehti

- Valitse toimenpidelohkolle *käsittelymenetelmä* ja *toimenpiteen hakuperuste*.
- Ei ryhmätallennusmahdollisuutta
- Ei liitteitä

Yhteenvedo-välilehdellä näkyvät käsittelymenetelmittäin ilmoitetut tiedot.

Toimenpidelohko - 010 03861 08 Joentaus 2,53 ha

Käsittelymenetelmä *

Säätosalaajitus

Altakastelu

Kuivatusvesien kierrätys

Toimenpiteen hakuperuste *

Kauden 2015 - 2022 aikana toimenpiteeseen kuulunut ala

Turvemaa

Hapan sulfaattimaa

i Valitse vähintään yksi hakuperuste. **x**

Pakollinen kenttä: *

Peruuta **Tallenna**

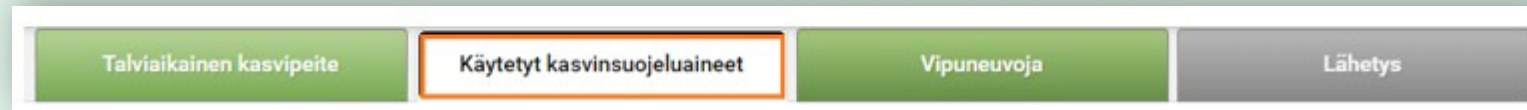
Lintupellot

Koskee vain lohkoja, jotka on jo peltotukihaussa ilmoitettu ympäristökorvauksen lintupellot-toimenpiteeseen. Jos näillä peruslohkoilla on tapahtunut kasvustovahinkoja, ne ilmoitetaan syysilmoituksessa.

- Syysilmoituksella peruslohkoille ilmoitetaan toimenpidelohkona se ala, mitä linnut ovat käyttäneet laajamittaiseen levähdykseen ja ravinnonhankintaan
- Peruslohkolla voi olla yksi tai useampi toimenpidelohko
 - Jos useampi => Siirrytään kartalle piirtämään ala samalla tavoin kuin muissakin lohko-kohtaisissa toimenpiteissä.
- Ilmoitukseen tulee liittää myös kuva vahinkoalasta sijaintitiedoilla tai viranomaisen vahinkokatselmusraportti.

Käytetyt kasvinsuojeluaineet

- Ilmoitus tehdään Käytetyt kasvinsuojeluaineet- välilehdellä.



- Syysilmoituksella ilmoitetaan käytetyt kasvinsuojeluaineet ainoastaan seuraavilta aloilta:
 - Luomusitoumuksessa olevat alat
 - Ympäristösitoumuksen "puutarhakasvien vaihtoehtoiset kasvinsuojelumenetelmät" –toimenpiteeseen ilmoitetut alat

Muita tiloja ja aloja ilmoitus ei koske.

Käytetyt kasvinsuojeluaineet

Käytetyt kasvinsuojeluaineet välilehdellä kysytään ensimmäisen oletko vai etkö ole käyttänyt kasvisuojeluaineita.

- Jos et ole käyttänyt kasvinsuojeluaineita, valitse Ei
- **Jos olet käyttänyt kasvinsuojeluaineita** valitse *Kyllä*
 - Valinnan jälkeen tiedot ilmoitetaan sille kasvulohkelle, jolle ainetta on käytetty.
 - Kasvinsuojelualoja ei tarvitse piirtää kartalle, mutta pitää ilmoittaa:
 - valmisteen nimi
 - annoksen suuruus
 - käyttöaika

Käytettyjen kasvinsuojeluaineiden tallennus lohko kohtaisesti 1/2

- Toimenpidelohkojen pohjana ovat peltotukihauulla ilmoittamasi lohkotiedot.

Valmiste

Valmisteen nimi *

 ✓

Annoksen suuruus/ha ja yksikkö *

Käyttöaika *

Pakollinen kenttä: *

Talviaikainen kasvipeite Kiertotalouden edistäminen **Käytetyt kasvinsuojeluaineet** Valumavedet Vipuneuvoja Lähetys

Peruslohkolista 429 Lammashaka 16,36 ha

Tunnus	Nimi	Ala (ha)
429	Lammashaka	16,36
429	Piirumi	9,38
429	Mäkelä	6,15
429	Jokela2	5,95
429	Rantakauppila	4,92
429	Joenpolvi	3,70
429	Kauppila	3,12
429	Jokinen	2,61
429	Jokela3	2,27
429	Aluspelto	1,71

Kasvulohkot

Kasvulohko A Rehunurmi 16,36 ha

Valmisteet

Valmisteen nimi	Käyttöaika	Annoksen suuruus/ha	Yksikkö	Toiminnot
Ei rivejä				


Käytettyjen kasvinsuojeluaineiden tallennus lohko kohtaisesti 2/2


- Lohkolta voi poistaa kaikki valmisteet *Poista kaikki valmisteet* -painikkeella ja yksittäisen valmisteen saat pois *Toiminnot*-valikosta klikkaamalla kolmea pistettä.
- Yhteenveto välilehdellä näkyy ilmoittamasi tiedot

Kasvulohkot Yhteenveto

Kasvulohko A Seos (herne/härkäpapu/makea lupiini/linssi/vilja) 9,38 ha

Valmisteet

Valmisteen nimi	Käyttöaika	Annoksen suuruus/ha	Yksikkö	Toiminnot
AFINTO	25.5.2023	140,0	g	

Poista kaikki valmisteet  Lisää uusi valmiste

Lopuksi

- Kun kaikki tarvittavat tallennukset on syysilmoitukseen tehty, niin muista vielä lähettää se käsiteltäväksi.

[Palaa hakemuksen/ilmoituksen valintaan](#) **Hae/ilmoita** [Palaa etusivulle](#)

[Täyttöohjeet](#) [Tulosta yhteenveto](#)

Talviaikainen kasvipeite Kiertotalouden edistäminen Lintupellot Vipuneuvoja **Lähetys**

Lähetys käsiteltäväksi

HUOM! Lähettämällä ilmoituksen vahvistat, että olet käynyt ilmoituksen tiedot ja yhteenvedot huolellisesti läpi.

[Peruuta lähetys](#) [Lähetä käsiteltäväksi](#)

Lähetysten lisätiedot

Sähköpostiosoitteet lähetyksen vahvistusviestille *

[+ Lisää uusi sähköpostiosoite](#)

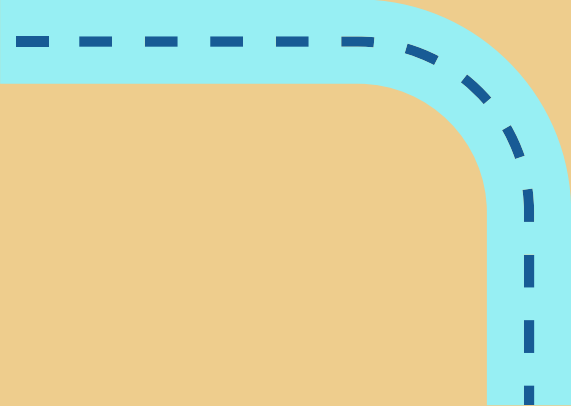
Lisätiedot

0 / 4000

Huomautukset

Ei huomautuksia

Kiitos



Kysy neuvoa kuntien maaseutupalveluista!

- Loimaan maaseutupalvelut**
Humppila, Jokioinen, Loimaa, Oripää, Pöytyä, Ypäjä
- Paimion maaseutupalvelut**
Paimo, Kaarina, Kemiönsaari, Parainen, Sauvo
- Someron maaseutupalvelut**
Somero, Forssa, Tammela
- Vehmaan maaseutupalvelut**
Kustavi, Laitila, Pyhäranta, Taivassalo, Uusikaupunki, Vehmaa
- Liedon maaseutupalvelut**
Aura, Koski Tl, Lieto, Marttila, Masku, Mynämäki, Naantali, Nousiainen, Raisio, Rusko, Turku
- Salon maaseutupalvelut**
Salo



Kuntien maaseutupalveluiden yhteystiedot löytyvät osoitteesta: maaseutu.fi/varsinais-suomi



Elinkeino-, liikenne- ja
ympäristökeskus

Kasvipeitteisyyden monitorointi ja seuraamukset

Syysilmoituskoulutus 16.1.2024

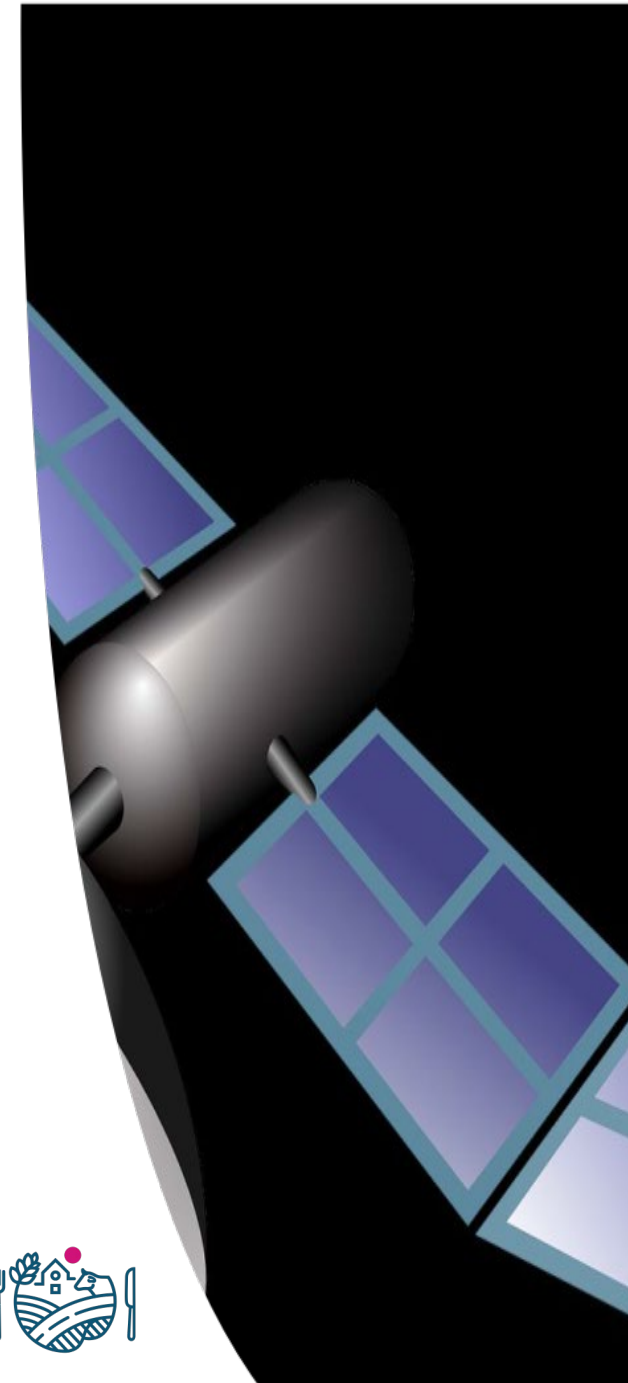
Juha Nummila, Maarit Solla, Tero Vuorenpää, Kai Alajoki



Kuva: Maarit Solla

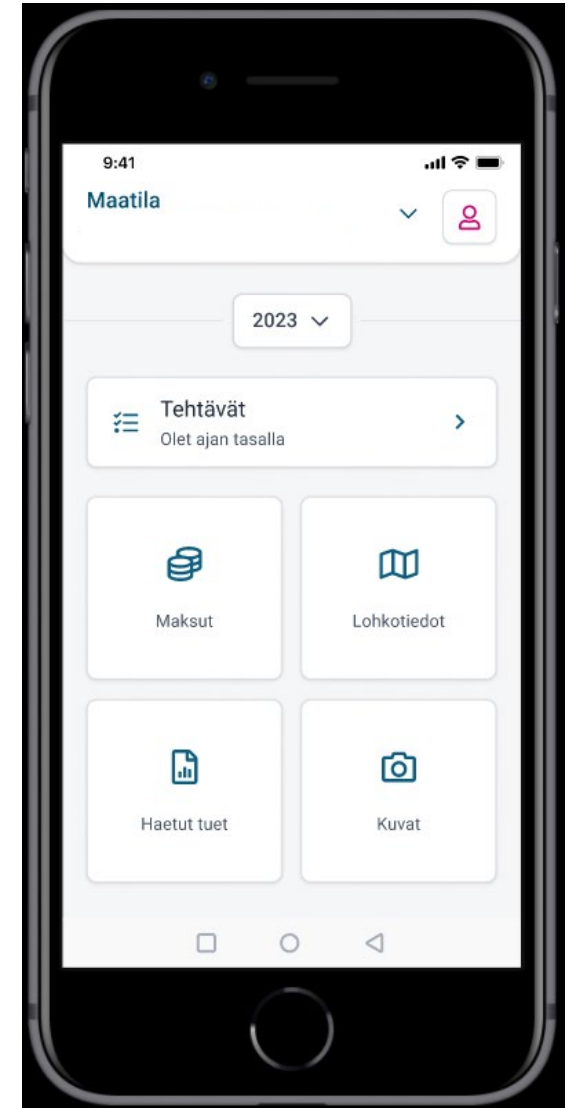
Kasvipeitteisyyden monitorointi /seuranta 1/3

- Kasvipeitteisyyttä tarkastellaan satelliittiseurannalla kaikilta tiloilta. Monitorointia on tehty kasvipeitteisyyden osalta jo syksystä 2023 alkaen. Aikaisemmin kasvipeitteisyyttä valvottiin vain peltovalvontatiloilta (5 %) paikanpäällä. Monitoroinnin lisäksi uutena seurantamuotona on laadunarviointi.
- Jos satelliittiseurannan ja syysilmoituksella ilmoittamiesi tietojen välillä havaitaan ristiriita, saat keväällä 2024 Vipu-mobiiliin selvityspyynnön 15.3. jälkeen. Selvityspyyntö voi tulla, jos lohkolla on havaittu muokkausta kasvipeitteisyyden säilyttämisaikana.



Kasvipeitteisyyden monitorointi / seuranta 2/3

- Voit vastata selvityspyyntöön kuvalla tai muuttaa syysilmoituksessa ilmoittamaasi tietoa vastaamaan toimenpidelohkon tilannetta pellolla. Syysilmoituksen muutosmahdollisuus aukeaa maaliskuun loppupuolella; viimeinen muutospäivämäärä toukokuun loppupuolella ?
- Valokuva pitää ottaa VIPU-mobiililla lohkon sisältä!
- Ruokavirasto suositteli ottamaan syksyllä -23 kylvetyistä vihertävistä kasvustoista kuvan jo ennakkoon → ko. kuvilla voi tarvittaessa vastata mahdolliseen selvityspyyntöön.
- Ruokavirasto suosittelee ottamaan ”vapaakuvia” VIPU-mobiililla kasvipeitteisistä lohkoista ennen kevätmuokkauksia. Ota valokuva VIPU-mobiilin Kuvat-osiossa.

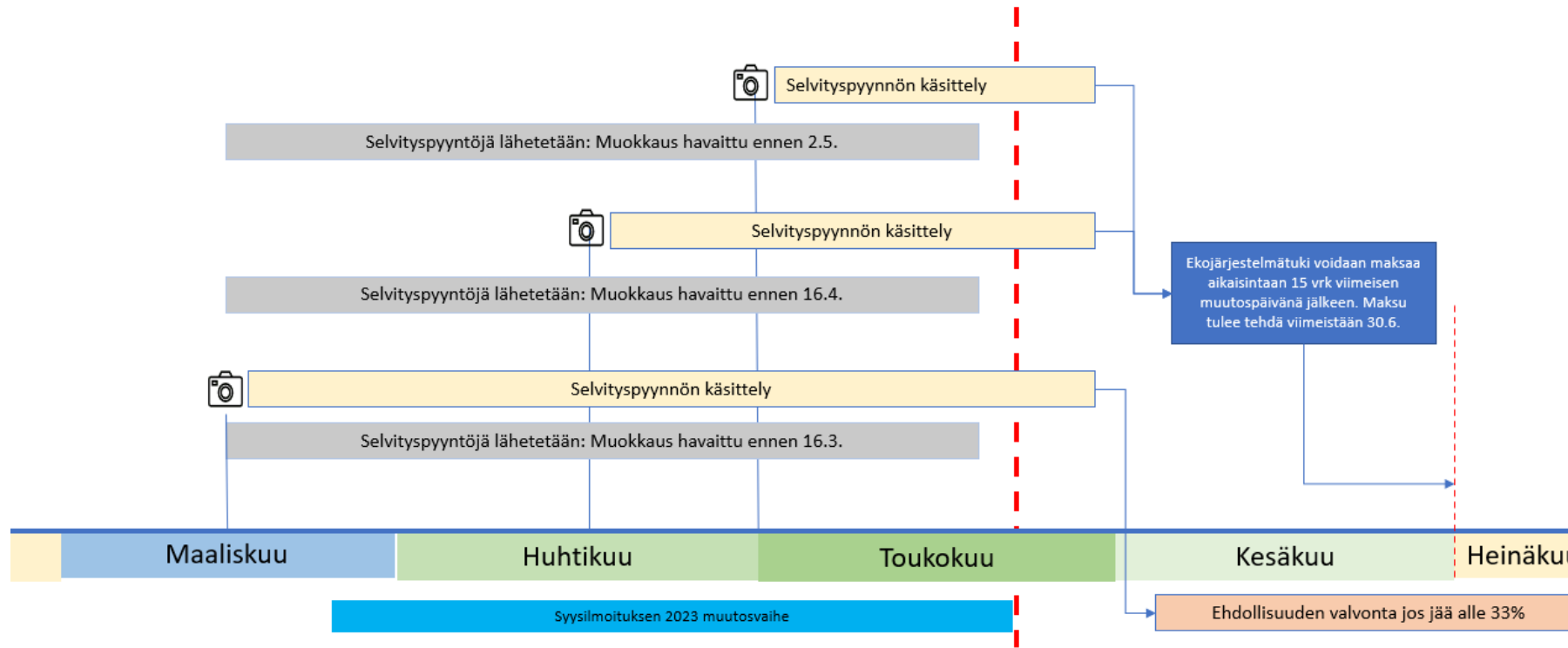


Kasvipeitteisyyden monitorointi / seuranta 3/3

K.T. 8.11.2023



Kevään selvityspyyntöjen käsittely



Lähde: KIRSTI TUUMI / RUOKAVIRASTO

Yhteistyössä
Ruokavirasto



Elinkeino-, liikenne- ja
ympäristökeskus

KASVIPEITTEISYYDEN SEURAAMUKSET HAVAITUISTA LAIMINLYÖNNEISTÄ

- Jos ehdollisuuden 33 %:n kasvipeitevaatimus ei täyty → mahdollinen ehdollisuuden seuraamus kaikkiin EU:n kokonaan tai osittain rahoittamiin eläin- ja pinta-alaperusteisiin tukiin. Lisäksi ekojärjestelmän kasvipeitetukea vähennetään 20 %.
- Ehdollisuuden pääsääntöinen seuraamus-% = 3 %. Seuraamuksen määrään vaikuttaa kuitenkin puuttuvan pinta-alan suuruus (0 % vähäinen seuraamus, 0,5 %, 1 %, 3 %, 5 %, 10 %).



KASVIPEITTEISYYDEN SEURAAMUKSET HAVAITUISTA LAIMINLYÖNNEISTÄ; ESIMERKKI

	Kesä 2023	Syksy 2023	Kevät 2024
Lohko 1 (4 ha)	Kaura	Sänki	Muokkaus 10.4. 
Lohko 2 (25 ha)	Ruokaperuna	Kasvipeitteetön	Kasvipeitteetön
Lohko 3 (4 ha)	Vehnä	Syysruis	Syysruis

- Ehdollisuus

- Kasvipeitteistä 31.10.2023 – 15.3.2024 lohko 1 ja 3 = 8 ha
- Peltoalaa lohkot 1,2,3 = 33 ha
- Kasvipeitteistä 8 ha / 33 ha * 100 = 24,24 % → **33 %:n ehdollisuuden vaatimus ei täyty**

- Ekojärjestelmätuki

- Kasvipeitteistä 31.10.2023 – 15.4.2024 lohko 3 = 4 ha
→ **Ekojärjestelmätuen talviaikaisen kasvipeitteisyyden toimenpiteeseen 20 %:n seuraamus, koska ehdollisuuden vaatimus ei täyty**

KASVIPEITTEISYYDEN ”KOMPASTUSKIVET” 1/3

- Kaikkien niiden lohkojen osalta, joiden maankäyttölaji on **pelto**, on ilmoitettava syysilmoituksessa lohkon **kasvipeitteisyyslaji**.

Kasvipeitteisyyslajit ovat:

- aito kasvipeite
- sänki
- kevennetty muokkaus
- kasvijäte
- kasvipeitteetön.

- **Ehdollisuuden 33 %:n** vähimmäismaanpeitevaatimus koskee **pellon ja pysyvien kasvin alaa** → ei minimialaa. Pysyvän nurmen aloja ei huomioida tässä. HUOM ! Vaikka olisit kylvänyt pysyvälle nurmelle syyskylvöisen kasvin tai olet muokannut pysyvän nurmen alan syksyllä 2023, ala katsotaan ehdollisuudessa edelleen pysyväksi nurmeksi.
- Ekojärjestelmään voi ilmoittaa myös pysyviä nurmia.



KASVIPEITTEISYYDEN ”KOMPASTUSKIVET” 2/3

- ”Pakollisen kasvipeitteisyyden” (ehdollisuus) ja ”maksuperusteisen kasvipeitteisyyden (ekojärjestelmä) säilyttämisaajat eroavat toisistaan:
 - ehdollisuus **31.10.2023-15.3.2024**
 - ekojärjestelmä **31.10.2023-15.4.2024**;
 - ❖ huom! maksun alainen pysyvä nurmi pitää säilyttää 1.5.2024 asti (ja tällöin muut tilan pysyvät nurmet tulee säilyttää 15.4.2024 asti)
 - ❖ huom! mikäli haet yhdestäkkin tilasi pysyvän nurmen lohkosta kasvipeitteisyystukea, et saa muokata tilasi muitakaan pysyviä nurmia 31.10. jälkeen (15.4. asti).
- Ehdollisuuteen kelpaavat nurmi / herne myös ruiskutettuna (kelpaavat myös ekojärjestelmään) / kevytmuokattuna (ei ekojärjestelmään).
- Ekojärjestelmän tukea ei voi saada alle 0,05 ha:n kasvipeitteisille aloille eikä ympäristökorvauksen suojavyöhykkeille / turvepeltojen nurmille (kelpaavat kuitenkin ehdollisuuden kasvipeitteisyyteen). Ekojärjestelmän tukea ei makseta Natura-alueiden pysyvän nurmen alalle.
- Ekojärjestelmään ei kelpaa kevytmuokattu ala eikä kasvijäte.



KASVIPEITTEISYYDEN ”KOMPASTUSKIVET” 3/3



- Seuraavat kasvit ”itsessään” eivät kelpaa ehdollisuuden / ekojärjestelmän kasvipeitteisyyteen:
 - Peruna
 - Porkkana
 - Sipuli
 - Sänkikesanto (ilmoitettu tukihakemuksella 2023 sänkikesantona)
 - Avokesanto
 - Kasvimaa (hyväksytyjen kasvien jätteet kelpaavat kuitenkin ehdollisuuteen)
 - Pienet vierekkäiset alat
 - Pinaatti, lamopinaatti, lehtiselleri, retiisi, salaattifenkoli, tilli, persilja, lehtimangoldi, latva-
artisokka, parsa, raparperi, muut vihannekset, koristekasvit, alle 5 v., yrttikasvit alle 5 v.,
muut rehukasvit, tupakka, energiapuu, koristepaju punontatarkoitukseen, alle 5 v.



LISÄTIETOA KASVIPEITTEISYYDESTÄ LÖYTYY RUOKAVIRASTON NETTISIVUILTA

OHJEITA SYYSILMOITUKSEN TEKOON VIPU-PALVELUSSA

[Etusivu /Tuet /Maatalous /Vipu-viljelijän verkkoasiointi /Ohjeet ja ohjevideot /Syysilmoitus](#)

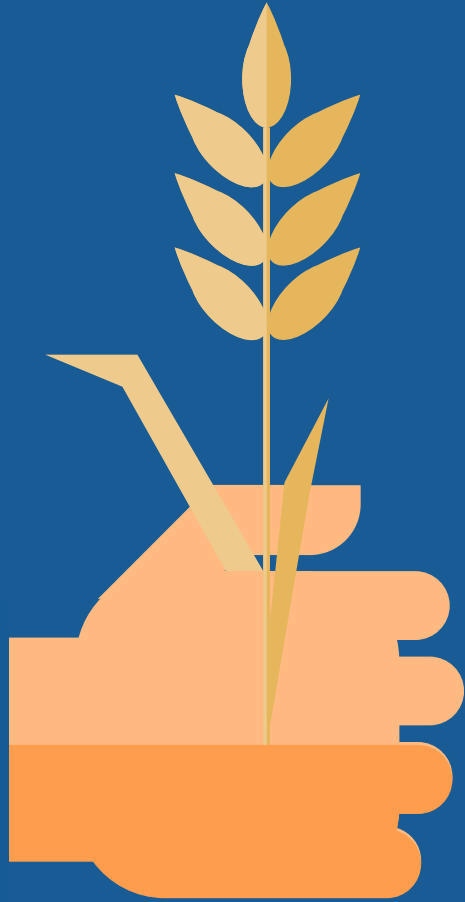
YLEISIÄ TUKIEHTOJA KASVIPEITTEISYYDESTÄ

[Etusivu /Tuet /Maatalous Hakuoppaat ja –ohjeet /Peltotukien hakuopas /Syysilmoitus \(9.10.\)](#)



KIITOS!





Kiitos osallistumisesta!

Auta meitä kehittymään antamalla palautetta
[Webropolissa \(klikkaamalla tästä\)](#)