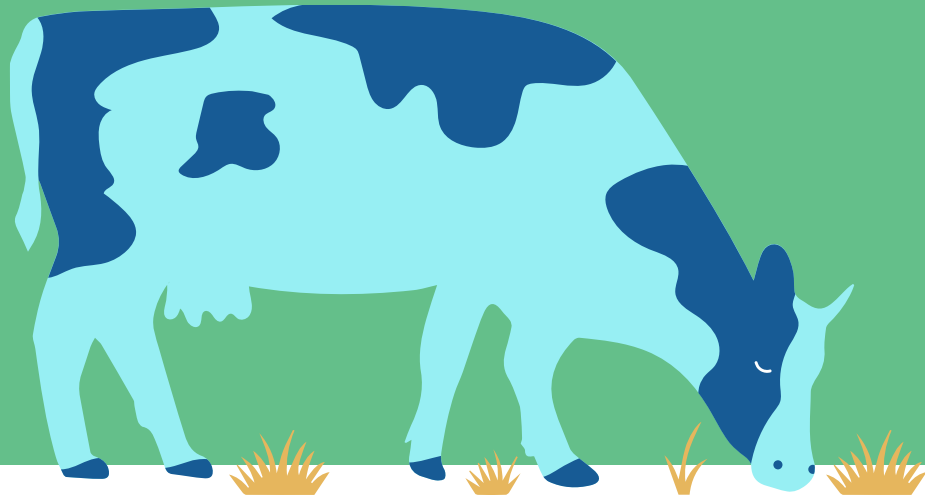


Talviaikainen kasvipeite

Ehdollisuuden vähimmäismaanpeite ja ekojärjestelmätuen talviaikainen kasvipeite



Tuuli Perkola, Satakunnan ELY-keskus
10.1.2023

Talviaikainen kasvipeite

Ehdollisuudessa

- Pakollinen kaikille tuenhakijoille, joilla on peltotukien haussa ilmoitettujen tietojen perusteella pellon ja pysyvien kasvien alaa.
- Säilytä vähintään 33 % tukihakuvuonna hallinnassasi olevan **pellon ja pysyvien kasvien** alasta kasvipeitteisenä syksystä seuraavaan kevääseen.
 - Aito kasvipeite, sänki, kevennetty muokkaus, kasvijäte
- Pysyvää nurmea ei tarkastella 31.10.–15.3.

Ekojärjestelmätuessa

- Voit saada tukea kasvipeitteisestä alasta, jonka pinta-ala on vähintään 0,05 hehtaaria.
 - Aito kasvipeite, sänki
- 31.10.–15.4. pellon ja pysyvien kasvien ala
- 31.10.–1.5. pysyvän nurmen ala
 - Jos haet osalle tilasi pysyvistä nurmista talviaikaisen kasvipeitteisyyden tukea, säilytä myös muu tilasi pysyvän nurmen ala muokkaamattomana 31.10. – 15.4.

Aito kasvipeite

Ehdollisuus

- viljat, tattari, kvinoa, öljykasvit, kuitukasvit, palkokasvit ja siemenmausteet sekä näiden seoskasvustot
- syyskylvöiset viljat, syyskylvöiset öljykasvit sekä muut syyskylvöiset kasvit
- nurmikasvit ja ruokohelpi (**ei pysyvä nurmi**)
- luonnonhoitonurmet ja viherlannoitusnurmet
- kumina
- mansikka
- pysyvät puutarhakasvit, joiden riviväleissä on kasvusto
- kerääjäkasvit ja välikasvit
- maanparannus- ja saneerauskasvit
- monimuotoisuuskasvit
- viherkesannot
- **suojavaöhykkeet ja turvepeltojen nurmet**

Ekojärjestelmätuki

- viljat, tattari, kvinoa, öljykasvit, kuitukasvit, palkokasvit ja siemenmausteet sekä näiden seoskasvustot
- syyskylvöiset viljat, syyskylvöiset öljykasvit sekä muut syyskylvöiset kasvit
- nurmikasvit ja ruokohelpi (**ei luonnonlaitumet ja hakamaat**)
- luonnonhoitonurmet ja viherlannoitusnurmet
- kumina
- mansikka
- pysyvät puutarhakasvit, joiden riviväleissä on kasvusto
- kerääjäkasvit ja välikasvit
- maanparannus- ja saneerauskasvit
- monimuotoisuuskasvit
- viherkesannot

Sänki

Ehdollisuus

- Viljat, tattari, kvinoa, öljykasvit, kuitukasvit, palkokasvit ja siemenmausteet sekä näiden seoskasvustot.
 - Sekä kemiallisesti tuhottu sänki.
- Kemiallisesti tuhottu nurmikasvien sänki.

Ekojärjestelmä

- Viljat, tattari, kvinoa, öljykasvit, kuitukasvit, palkokasvit ja siemenmausteet sekä näiden seoskasvustot.
 - Sekä kemiallisesti tuhottu sänki.
- Kemiallisesti tuhottu nurmikasvien sänki.

Kevennetty muokkaus

Ehdollisuus

- Jos muokkaus tehdään kultivaattorilla, lautasäkeellä, joustopiikkiäkeellä, lapiorullaäkeellä tai rullailmastimella kerran ajaen.
- viljat, tattari, kvinoa, öljykasvit, kuitukasvit, palkokasvit ja siemenmausteet sekä näiden seoskasvustot.
- nurmikasvit

Ekojärjestelmätuki

- Ei tukea

Kasvijäte

Ehdollisuudessa

- kaalikasvit
- salaattit ja salaattisikurit
- kurkkukasvit
- hernekasvit
- sokerimaissi
- sokerijuurikas
- juurekset (porkkanaa lukuun ottamatta)
- piparjuuri
- maa-artisokka

Ekojärjestelmätuessa

- Ei tukea

Kasvit, jotka eivät täytä vaatimusta

Ehdollisuudessa ja ekojärjestelmätuessa

- perunat
- porkkana
- sipulit
- sänkikesanto
- avokesanto
- kasvimaat
- pienet vierekkäiset alat
- pinaatti, lamopinaatti, lehtiselleri, retiisi, salaattifenkoli, tilli, persilja, lehtimangoldi, latva-
artisokka, parsa, raparperi, muut vihannekset, koristekasvit, alle 5 v., yrttikasvit alle 5 v.,
muut rehukasvit, tupakka, energiapuu, koristepaju punontatarkoitukseen, alle 5 v.
- Kasvijäte -listassa luetellut kasvit eivät kelpaa ekojärjestelmätukeen.

Pysyvä nurmi

Ehdollisuudessa

- Jos ala on pysyvää nurmea peltotukien haussa ilmoitettujen tietojen perusteella, se on sitä myös syysilmoituksella.
 - Ala ei kelpaa ehdollisuuden vähimmäismaanpeitteeseen

Ekojärjestelmätuessa

- Jos muokkaat pysyvän nurmen ennen 31.10. ja kylvät alalle nurmikasvin, ala on edelleen pysyvää nurmea.
- Jos muokkaat pysyvän nurmen ennen 31.10. ja ala jää kasvipeitteettömäksi tai kylvät alalle muun kuin nurmikasvin
 - alaa ei lueta pysyväksi nurmeksi ekojärjestelmätuen talviaikaisessa kasvipeitteisyydessä, eikä sitä koske pysyvän nurmen säilytysaika.
 - Jos kylvät tällaiselle alalle syyskylvöisen kasvin, voit saada ekojärjestelmätukea talviaikaisesta kasvipeitteisyydestä säilyttäessäsi sen muokkaamattomana 31.10.2023–15.4.2024.

Ekojärjestelmätuki, talviaikainen kasvipeite 1/2

- Ehdollisuuden talviaikaisen vähimmäismaanpeitteen vaatimusta täyttävälle alalle voidaan maksaa tukea ekojärjestelmätuen talviaikainen kasvipeitteisyys -toimenpiteessä silloin, jos ala on kasvipeitteistä tai sängellä.
 - Tukea vähennetään 20 prosenttia, jos et noudata ehdollisuuden vähimmäismaanpeitteen vaatimusta.
- Jos olet hakenut talviaikaisen kasvipeitteisyyden tukea jollekin tilasi pysyvän nurmen alalle ja vähennät muuta tilasi pysyvän nurmen alaa talviaikaisen kasvipeitteisyyden sitomusaikana, tukea vähennetään 20 prosenttia

Ekojärjestelmätuki, talviaikainen kasvipeite 2/2

Talviaikaisen kasvipeitteisyyden tukea **ei makseta** seuraaville aloille:

- Vuoden 2022 jälkeen muusta käytöstä maatalousmaaksi otettu ala.
- Natura-alueiden pysyvän nurmen ala.
- Pysyvän nurmen ala silloin, jos ennallistamismenettely olisi käytössä.
- Ympäristösitoumuksen suojavyöhykkeet -toimenpiteen ala ja vastaava Ahvenanmaan toimenpide.
- Ympäristösitoumuksen turvepeltojen nurmet -toimenpiteen ala.
- Maatalousluonnon monimuotoisuus ja -maisema ympäristösopimuksen ala.
- Lohkot, jotka ei tuenhakijan hallinnassa (hallinnollinen tarkastus)
- Lohkot, jotka ilmoitettu kasvikoodilla 9999 Tuen peruminen.
- Valvonnassa (maataloustoiminta ei täyty) tai satelliittiseurannassa (punainen lohko) hylätty ala.

Esimerkki 1

	Kesä 2023	Syksy 2023	Kevät 2024
Lohko 1 (5 ha)	Kaura	Sänki	Sänki
Lohko 2 (7ha)	Ruokaperuna	Kasvipeitteetön	Kasvipeitteetön
Lohko 3 (10 ha)	Vehnä	Syysruis	Syysruis

Ehdollisuus

- Kasvipeitteistä 31.10.2023 – 15.3.2024 lohkot 1 ja 3 = 15 ha
- Peltoalaa lohkot 1-3 = 22 ha
- Kasvipeitteistä 15 ha / 22 ha *100 = 68,18 %

Ekojärjestelmätuki

- Kasvipeitteistä 31.10.2023 – 15.4.2024 lohkot 1 ja 3 = 15 ha

Esimerkki 2

	Kesä 2023	Syksy 2023	Kevät 2024
Lohko 1 (4 ha)	Kaura	Sänki	Muokkaus 10.4
Lohko 2 (25 ha)	Ruokaperuna	Kasvipeitteetön	Kasvipeitteetön
Lohko 3 (4 ha)	Vehnä	Syysruis	Syysruis

Ehdollisuus

- Kasvipeitteistä 31.10.2023 – 15.3.2024 lohkot 1 ja 3 = 8 ha
- Peltoalaa lohkot 1-3 = 33 ha
- Kasvipeitteistä 8 ha / 33 ha *100 = 24,24 %

Ekojärjestelmätuki

- Kasvipeitteistä 31.10.2023 – 15.4.2024 lohko 3 = 4 ha
- Ekojärjestelmätuen talviaikaisen kasvipeitteisyyden toimenpiteeseen 20 %:n seuraamus, koska ehdollisuuden vaatimus ei täyty

Esimerkki 3

	Kesä 2023	Syksy 2023	Kevät 2024
Lohko 1 (10 ha)	Pysyvä nurmi	Pysyvä nurmi	Muokkaus 1.4
Lohko 2 (5 ha)	Pysyvä nurmi	Pysyvä nurmi	Pysyvä nurmi
Lohko 3 (25 ha)	Kaura	Sänki	Ohra 1.6

Ehdollisuus

- Kasvipeitteistä 31.10.2023 – 15.3.2024 lohko 3 = 25 ha
- Peltoalaa lohko 3 = 25 ha
- Kasvipeitteistä 25 ha / 25 ha *100 = 100 %

Ekojärjestelmätuki

- Kasvipeitteistä peltoalaa 31.10.2023 – 15.4.2024 lohko 3 = 25 ha
- Kasvipeitteistä pysyvän nurmen alaa 31.10.2023 – 1.5.2024 lohko 2 = 5 ha
 - MUTTA pysyvän nurmen lohko 1 ei kasvipeitteistä 31.10.2023 – 15.4.2024
- Jos lohkolle 2, joka on pysyvää nurmea, hakee talviaikaisen kasvipeitteen tukea, ekojärjestelmätuen toimenpiteen tukea vähennetään 20 %



Kiitos!

Tuuli Perkola

p. 0295 022 087

tuuli.perkola@ely-keskus.fi

