



# Tukihaku ja Vipu-palvelu

19.1.2024 eläintukikoulutus, siipikarja

Jessica Jokinen

Porin maaseutupalvelut

# Eläintukien hakeminen

- Vipu-palvelussa
  - Hakijalla pitää olla asiointioikeudet
  - Voi valtuuttaa toisen henkilön tekemään hakemuksen
    - [Neuvojan valtuuttaminen Vipu-palvelussa](#) (Youtube)

# Tukihakuaika

- Eläinmääräilmoitus 2023 8.1.2024 – 1.2.2024
- Eläinten hyvinvointikorvaus 8.1.2024 – 1.2.2024
- Sika- ja siipikarjan tuotannosta irrotettu tuki 12.2.2024 – 5.3.2024
  
- Tee hakemus hyvissä ajoin.
  - Hakemuksen saapuminen ajallaan on tuenhakijan vastuulla.
  - Käytöntuki ei päivystä virka-ajan ulkopuolella.

# Eläinmääräilmoitus 2023



**vipu**

**Maatila**  
Salomäki Paulo

Paulo Salomäki  
Omat tiedot  
Suomi | Svenska  
Kirjaudu ulos

[Palaa hakemuksen/ilmoituksen valintaan](#)

**Hae/ilmoita - Eläinmäärien ilmoitus**

[Palaa etusivulle](#) ✕

[Täyttöohjeet](#) [Tulosta yhteenveto](#)

Eläinmäärät

Yhteenveto ja lähetys

## Eläinmäärien ilmoitus 2023


Ensisijainen viljelijä: Salomäki Paulo

- ▶ Siipikarja (Eläinten hyvinvointikorvaus, Sika- ja siipikarjatalouden tuotannosta irrotettu tuki ja Luonnonmukaisen tuotannon korvaus)
- ▶ Siat (Eläinten hyvinvointikorvaus)
- ▶ Teuraseläimet: siat, kalkkunat ja broilerit (Eläinten hyvinvointikorvaus: olosuhteiden parantaminen -toimenpiteet)
- ▶ Yhteisön eläimet tai yhteisön osallisen eläimet (Sika- ja siipikarjatalouden tuotannosta irrotettu tuki ja Luonnonmukaisen tuotannon korvaus)



# Siipikarjan eläinmäärät





Maatila  
Mononen Jarl Anders

Jarl Mononen  
Omat tiedot  
Suomi | Svenska  
Kirjautu ulos

[Palaa hakemuksen/ilmoituksen valintaan](#) **Hae/ilmoita - Eläinmäärien ilmoitus** [Palaa etusivulle](#)

Täyttöohjeet Tulosta yhteenveto

Eläinmäärät **Yhteenveto ja lähetys**

## Eläinmäärien ilmoitus 2023

Ensisijainen viljelijä:

▼ Siipikarja (Eläinten hyvinvointikorvaus, Sika- ja siipikarjatalouden tuotannosta irrotettu tuki ja Luonnonmukaisen tuotannon korvaus)

Ilmoita oman tilasi siipikarjan eläinmäärät, jos haet eläinten hyvinvointikorvausta, sika- ja siipikarjatalouden tuotannosta irrotettua tukea ja/tai luonnonmukaisen tuotannon korvausta.


Päivämäärä	Munivat kanat	Kukot	Broilerit	Kalkkunat	Hanhet ja emohanhet	Ankat ja emoankat	Broileri- emot	Kalkkuna- emot	Sorsat ja fasaanit sekä emosorsat ja -fasaanit
Ei rivejä									

[Muokkaa eläinmääriä](#)

► Siat (Eläinten hyvinvointikorvaus)

► Teuraseläimet: siat, kalkkunat ja broilerit (Eläinten hyvinvointikorvaus: olosuhteiden parantaminen -toimenpiteet)

► Yhteisön eläimet tai yhteisön osallisen eläimet (Sika- ja siipikarjatalouden tuotannosta irrotettu tuki ja Luonnonmukaisen tuotannon korvaus)

Palautte Käytön tuki Hakuopas Tietoja Vipu-sovelluksesta Tietoturva ja tietosuoja Saavutettavuusseloste  **RUOKAVIRASTO**  
Livemedelverket • Finnish Food Authority



# Siipikarja – eläinryhmän valinta

The screenshot shows the Vipu web application interface. At the top, there is a header with the Vipu logo, the user's name 'Maatila Mononen Jarl Anders', and navigation links for 'Omat tiedot', 'Suomi | Svenska', and 'Kirjaudu ulos'. The main content area is titled 'Hae/Ilmoita - Eläinmäärien ilmoitus'. A modal window titled 'Muokkaa eläinmääriä' is open, displaying a dropdown menu for 'Eläinryhmä'. The dropdown menu is currently open, showing the following options: '-- Valitse --', '-- Valitse --', 'Munivat kanat', 'Kukot', 'Broilerit', 'Kalkkunat', 'Hanhet ja emohanhet', 'Ankat ja emoankat', 'Broileriemot', 'Kalkkunaemot', and 'Sorsat ja fasaanit sekä emosorsat ja -fasaanit'. The modal also contains 'Peruuta' and 'Tallenna' buttons. The background shows the 'Eläinmäärien ilmoitus 2023' form with various input fields and a 'Yhteenveto ja lähetyk' button.

# Siipikarja – eläinryhmän kuukausittaiset eläinmäärät



**vipu** Maatila Mononen Jarl Anders

Jarl Mononen  
Omat tiedot  
Suomi | Svenska  
Kirjautu ulos

Palaa hakemuksen/ilmoituksen valinta

Palaa etusivulle

### Muokkaa eläinmääriä

Eläinryhmä  
Broilerit

Eläinmäärät  
Syötä kenttiin jokaisen kuukauden ensimmäisen päivän eläinryhmittäiset eläinmäärät.

Voit ilmoittaa kuukauden 1., 2., 3., 4. tai 5. päivän eläinmäärät.

1.1.2023	<input type="text"/>
1.2.2023	<input type="text"/>
1.3.2023	<input type="text"/>
1.4.2023	<input type="text"/>
1.5.2023	<input type="text"/>
1.6.2023	<input type="text"/>
1.7.2023	<input type="text"/>
1.8.2023	<input type="text"/>
1.9.2023	<input type="text"/>
1.10.2023	<input type="text"/>
1.11.2023	<input type="text"/>
1.12.2023	<input type="text"/>

Peruuta Tallenna

Ensisijainen viljelijä:  
Siipikarja (Eläinte...  
Ilmoita oman tilasi...  
Päivä-  
määrä  
Ei rivejä  
Muokkaa eläinm...  
Siat (Eläinten hyv...  
Teuraseläimet: si...  
Yhteisön eläimet...  
korvaus)

Ilmoita oman tilasi...  
siipikarjatalouden tu...  
non korvaus)  
at ja fasaanit sekä  
sorsat ja -fasaanit  
en tuotannon

Palautte Käytön tuki Hakuopas Tietoja Vipu-sovelluksesta Tietoturva ja tietosuojaa Saavutettavuusseloste

**RUOKAVIRASTO**  
Livsmedelsverket • Finnish Food Authority



# Etusivu, teuraseläimet





Maatila  
Salomäki Paulo

Paulo Salomäki  
Omat tiedot  
Suomi | Svenska  
Kirjautu ulos

[Palaa hakemuksen/ilmoituksen valintaan](#) **Hae/ilmoita - Eläinmäärien ilmoitus** [Palaa etusivulle](#)

Täyttöohjeet Tulosta yhteenveto


Eläinmäärät Yhteenveto ja lähetys

## Eläinmäärien ilmoitus 2023

Ensisijainen viljelijä: Salomäki Paulo

- Siipikarja (Eläinten hyvinvointikorvaus, Sika- ja siipikarjatalouden tuotannosta irrotettu tuki ja Luonnonmukaisen tuotannon korvaus)
- Siat (Eläinten hyvinvointikorvaus)
- Teuraseläimet: siat, kalkkunat ja broilerit (Eläinten hyvinvointikorvaus: olosuhteiden parantaminen -toimenpiteet)**
- Yhteisön eläimet tai yhteisön osallisen eläimet (Sika- ja siipikarjatalouden tuotannosta irrotettu tuki ja Luonnonmukaisen tuotannon korvaus)

Palaute Käytön tuki Hakuopas Tietoja Vipu-sovelluksesta Tietoturva ja tietosuoja Saavutettavuusseloste

 **RUOKAVIRASTO**  
Livsmedelsverket • Finnish Food Authority

# Kalkkunat ja broilerit – olosuhteiden parantaminen



- Liitä teuraseräraportit sivun alaosassa Liitteet -kohdassa
- Tallenna liite muotoon pdf/a

Eläinmäärät Yhteenveto ja lähetys

## Eläinmäärien ilmoitus 2023

Ensisijainen viljelijä:

- ▶ Siipikarja (Eläinten hyvinvointikorvaus, Sika- ja siipikarjatalouden tuotannosta irrotettu tuki ja Luonnonmukaisen tuotannon korvaus)
- ▶ Siat (Eläinten hyvinvointikorvaus)
- ▼ Teuraseläimet: siat, kalkkunat ja broilerit (Eläinten hyvinvointikorvaus: olosuhteiden parantaminen -toimenpiteet)

Ilmoita teuraseläinten määrät sekä eläinten olosuhteiden parantaminen- toimenpiteeseen kuuluvien eläinten määrät.

### Kalkkunat

Raportointiaika	Kalkkunat	Ilmapussintulehdus, kokoruhoilykäys
01.01.-30.06.2023		
01.07.-31.12.2023		

[Muokkaa eläinmääriä](#)

### Broilerit

Raportointiaika	Broilerit	Jalkapohjatulehduspiste x broilerit	Vesipöhö
01.01.-30.06.2023			
01.07.-31.12.2023			

[Muokkaa eläinmääriä](#)

### Liitteet



# Kalkkunoiden tiedot teurasraportilta

## Ilmoita

- Teurastamoon tuotujen kalkkunoiden määrät
- Ilmapussitulehduksen kokoruhohylkäyksien määrät
- Nämä tiedot saat teurastamon raportilta
- Liitä myös raportit mukaan eläinmääräilmoitukseen.

Täyttöohjeet Tulosta yhteenveto

Eläinmäärät Yhteenveto ja lähetys

### Eläinmäärien ilmoitus 2023

Ensisijainen viljelijä:

- ▶ Siipikarja (Eläinten hyvinvointikorvaus, Sika- ja siipikarjatalouden tuotannosta irrotettu tuki ja Luonnonmukaisen tuotannon korvaus)
- ▶ Siat (Eläinten hyvinvointikorvaus)
- ▼ Teurastamoon tuotetut kalkkunat ja broilerit (Eläinten hyvinvointikorvaus, eläinten olosuhteiden parantaminen- toimenpiteeseen)

#### Muokkaa eläinmääriä

Ilmoita teuraseläinten määrät sekä eläinten olosuhteiden parantaminen- toimenpiteeseen kuuluvien eläinten määrät.

Raportointiaika	Kalkkunat	Ilmapussitulehdus, kokoruhohylkäys
01.01.-30.06.2023	<input type="text"/>	<input type="text"/>
01.07.-31.12.2023	<input type="text"/>	<input type="text"/>

[Peruuta](#) [Tallenna](#)

Muokkaa eläinmääriä

#### Broilerit

Raportointiaika	Broilerit	Jalkapohjatulehduspiste x broilerit	Vesipöhö
01.01.-30.06.2023			
01.07.-31.12.2023			

Muokkaa eläinmääriä

#### Liitteet

Lisää lihasikojen ja/tai siipikarjan teurasraportit liitteeksi tai toimita ne suoraan maaseutuelinkeinoviranomaiselle eläinmäärien ilmoitusajan...



# Broilereiden tiedot teurasraportilta 1/2

- Ilmoita
  - Teurastamoon tuotujen broilereiden määrä
  - Jalkapohjatulehduspisteiden painotettu määrä
  - Vesipöhön määrä
  - Nämä tiedot saat teurastamon raportilta
- Laske yhteen tiedot raporteista puolen vuoden ajalta.
- Liitä myös raportit mukaan eläinmääräilmoitukseen.

Täyttöohjeet Tulosta yhteenveto

Eläinmäärät Yhteenveto ja lähetys

### Eläinmäärien ilmoitus 2023

Ensisijainen viljelijä:

- ▶ Siipikarja (Eläinten hyvinvointikorvaus, Sika- ja siipikarjatalouden tuotannosta irrotettu tuki ja Luonnonmukaisen tuotannon korvaus)
- ▶ Siat (Eläinten hyvinvointikorvaus)
- ▶ Teurastamoon tuotettujen eläinten eläinten hyvinvointikorvaus (Eläinten hyvinvointikorvaus eläinten parantamiseen toimenpiteiden avulla)

Ilmoita teuraseläinten määrät sekä eläinten olosuhteiden parantaminen- toimenpiteeseen kuuluvien eläinten määrät.

Raportointiaika	Broilerit	Jalkapohjatulehduspiste x broilerit	Vesipöhö
01.01.-30.06.2023	<input type="text"/>	<input type="text"/>	<input type="text"/>
01.07.-31.12.2023	<input type="text"/>	<input type="text"/>	<input type="text"/>

Peruuta Tallenna

Muokkaa eläinmääriä

#### Broilerit

Raportointiaika	Broilerit	Jalkapohjatulehduspiste x broilerit	Vesipöhö
01.01.-30.06.2023			
01.07.-31.12.2023			

Muokkaa eläinmääriä

#### Liitteet

Lisää lihasikojen ja/tai siipikarjan teurasraportit liitteeksi tai toimita ne suoraan maaseutuelinkeinoviranomaiselle eläinmäärien ilmoitusajan



# Broilereiden tiedot teurasraportilta 2/2

Broilereiden teuraserät (teurastamolle tuotu)	Kpl	Jalkapohjatulehdus piste	kpl*piste	Vesipöhö kpl
3.3.2023	43400	3	130200	38
23.4.2023	40810	10	408100	40
15.6.2023	43590	6	261540	3
<b>Yht. 1-6</b>	<b>127800</b>		<b>799840</b>	<b>81</b>

Kuva 16. Esimerkki 1. Alkuvuoden teuraserien tulokset. Punaisella Vipussa ilmoitettavat tiedot.

- Laske raporteilta yhteen puolen vuoden määrät teurastamolle tuoduista broilereista
- Laske jalkapohjatulehduspiste kerrottuna broilereiden määrällä
- Laske vesipöhön kappalemäärä yhteensä puolen vuoden ajalta

Täyttöohjeet Tulosta yhteenveto

Eläinmäärät Yhteenveto ja lähetys

### Eläinmäärien ilmoitus 2023

Ensisijainen viljelijä:

- Siipikarja (Eläinten hyvinvointikorvaus, Sika- ja siipikarjalouden tuotannosta irrotettu tuki ja Luonnonmukaisen tuotannon korvaus)
- Siat (Eläinten hyvinvointikorvaus)
- Tuotantolämmet, kalat ja kalat (Eläinten hyvinvointikorvaus, eläinten parantaminen, eläinten parantaminen)

#### Muokkaa eläinmääriä

Ilmoita teuraseläinten määrät sekä eläinten olosuhteiden parantaminen- toimenpiteeseen kuuluvien eläinten määrät.

Raportointiaika	Broilerit	Jalkapohjatulehduspiste x broilerit	Vesipöhö
01.01.-30.06.2023	<input type="text"/>	<input type="text"/>	<input type="text"/>
01.07.-31.12.2023	<input type="text"/>	<input type="text"/>	<input type="text"/>

[Peruuta](#) [Tallenna](#)

[Muokkaa eläinmääriä](#)

#### Broilerit

Raportointiaika	Broilerit	Jalkapohjatulehduspiste x broilerit	Vesipöhö
01.01.-30.06.2023			
01.07.-31.12.2023			


[Muokkaa eläinmääriä](#)

#### Liitteet

Lisää lihasikojen ja/tai siipikarjan teurasraportit liitteeksi tai toimita ne suoraan maaseutuelinkeinoviranomaiselle eläinmäärien ilmoitusajan...

# Yhteenvedo ja lähetys





**Maatila**  
Mononen Jarl Anders

Jarl Mononen  
Omat tiedot  
Suomi | Svenska  
Kirjautu ulos

[Pala hakemuksen/ilmoituksen valintaan](#) **Hae/ilmoita - Eläinmäärien ilmoitus** [Pala etusivulle](#)

Täyttöohjeet Tulosta yhteenvedo Tallenna

**Eläinmäärät** **Yhteenvedo ja lähetys**

**Lähetys käsiteltäväksi**

**HUOM!** Lähettämällä hakemuksen vahvistat, että olet käynyt hakemuksen tiedot ja yhteenvedot huolellisesti läpi.

Peruuta lähetys Lähetä käsiteltäväksi

**Lähetyksen lisätiedot**

Sähköpostiosoitteet lähetyksen vahvistusviestille \*

Sähköpostiosoite


+ Lisää uusi sähköpostiosoite

Lisätiedot

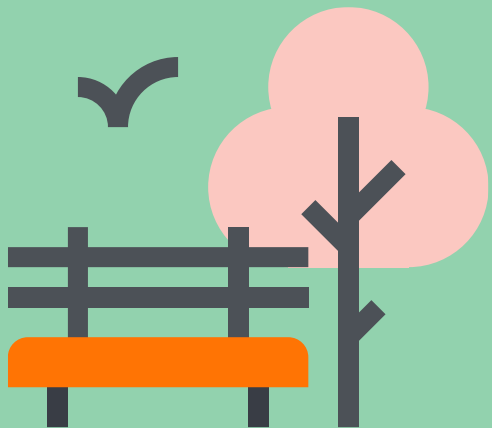
Täydennä

0 / 4000

**Huomautukset**

Palaute Käytön tuki Hakuopas Tietoja Vipu-sovelluksesta Tietoturva ja tietosuojaa Saavutettavuusseloste  **RUOKAVIRASTO**  
Livsmedelsverket • Finnish Food Authority

# Siipikarjan tuet 2024



# Eläinten hyvinvointikorvauksen haku 1/5

- Tukihakuaika 8.1.2024 – 1.2.2024

## Hakemukset ja ilmoitukset

Hae tukia ja jätä ilmoituksia

Hakijan tiedot

### Hakijan tiedot

### Hakijan tiedot

Tuenhakija \*

Cork Maria Kaarina ▼

Tuenhakijan Y-tunnus \*

2121213-3

esim. 1234567-1

Ei Y-tunnusta



# Eläinten hyvinvointikorvauksen haku 2/5

Hakijan tiedot

Hakemustiedot

Yhteenveto ja lähetys

**i** Annan sitoumuksen valitsemistani toimenpiteistä 1.1. ja 31.12.2024 väliselle ajalle. Haen eläinten hyvinvointikorvauksen maksua vuodelta 2024. ×

▸ Naudat

▸ Siat

▸ Lampaat ja vuohet

▾ Siipikarja

## Noudatettavat toimenpiteet

Toimenpiteen nimi



Ei rivejä

## Eläinmäärät

Eläin



Määrä



Ei rivejä

## Pitopaikka

Pitopaikka ilmoitettu



Pitopaikkatunnus



Ei rivejä

[+ Muokkaa toimenpiteitä](#)

## Hyvinvointisuunnitelmien liitteiden lisääminen

Liitetiedosto

Lisätyt liitteet

Liitteen tyyppi

Ei ladattuja liitteitä

- Valitse -

# Eläinten hyvinvointikorvauksen haku 3/5

## Muokkaa toimenpiteitä

**i** Korvaus myönnetään keskimääräisen eläinmäärän perusteella. Huomioithan teuraseläinten laskennan muutokset hakemuksella. Hyvinvointisuunnitelma on pakollinen toimenpide.  
[» Ohje eläinmäärän laskentaan](#)

**Valitse noudatettavat toimenpiteet**

Siipikarjan hyvinvointisuunnitelma \*

Siipikarjan olosuhteiden parantaminen

**Ilmoita määrä (elävillä keskiarvo, teurastetuilla summa)**

Broilerit	<input type="text"/>	kpl
Kalkkunat	<input type="text"/>	kpl
Teurastetut broilerit yht.	<input type="text"/>	kpl
Teurastetut kalkkunat yht.	<input type="text"/>	kpl
Munivat kanat	<input type="text"/>	kpl

**Pitopaikka**

Ilmoitan pitopaikkatunnuksen \*

Kyllä

Ei, ilmoitan pitopaikkatunnuksen myöhemmin

- Teurastetut broilerit yht. ja Teurastetut kalkkunat yht. kohdissa ilmoitetaan aikaisemmista vuosista poiketen vuoden aikana teurastamolle vietyjen eläinten **kokonaismäärä** eikä keskiarvo.

# Eläinten hyvinvointikorvauksen haku 4/5, liitteet

- **Hyvinvointisuunnitelma** palautettava tukihaun aikana 1.2.2024 mennessä
  - [Mallipohjassa](#) ei muutoksia
  - Voimassa oleva, päivätty
- **Ruokintasuunnitelma**
- **Rehuanalyysi**
- Tallenna liitteet pdf/a-muotoon

## Hyvinvointisuunnitelmien liitteiden lisääminen

### Liitetiedosto

✔ Liitteen lisääminen onnistui ×

### Liitteen tyyppi




Nautojen hyvinvointisuunnitelma ▾

Pudota lisättävät tiedostot tähän tai

Valitse tiedosto

Vain PDF-tiedostoja. Maksimikoko 5MB.

### Lisätyt liitteet

 Hyvinvointisuunnitelma_nauta.pdf	✗ Poista
Liitteen tyyppi: Nautojen hyvinvointisuunnitelma	
 Ruokintasuunnitelma.pdf	✗ Poista
Liitteen tyyppi: Nautojen hyvinvointisuunnitelma	
 Rehuanalyysi.pdf	✗ Poista
Liitteen tyyppi: Nautojen hyvinvointisuunnitelma	

# Eläinten hyvinvointikorvauksen haku 5/5

Täyttöohjeet

Tulosta yhteenveto

Tallenna

Hakijan tiedot

Hakemustiedot

Yhteenveto ja lähetykset

## Lähetys käsiteltäväksi

**HUOM!** Lähettämällä hakemuksen vahvistat, että olet käynyt hakemuksen tiedot ja yhteenvetot huolellisesti läpi.

Peruuta lähetykset

Lähetä käsiteltäväksi

## Lähetyksen lisätiedot

Sähköpostiosoitteet lähetyksen vahvistusviestille \*

etunimi.sukunimi@sahkoposti.fi

+ Lisää uusi sähköpostiosoite

Lisätiedot

Esimerkki lisätiedoista: 31.12.2021 vapaaporsituskarsinoita (6 - 7 m2) oli käytössä 73 kpl. Rakenteilla ei ollut uusia.

120 / 4000

# Kansallisten kotieläintukien haku 1/3

## Sika- ja siipikarjatalouden tuotannosta irrotettu tuki

- Hakuaika 12.2.-5.3.2024



Täyttöohjeet Tulosta yhteenveto Tallenna

Hakijan tiedot Hakemustiedot Yhteenveto ja lähetys

**Hakijan tiedot**

Tuenhakija \*  ←

Pakollinen kenttä: \*



**Hakijan tiedot**

Tuenhakija \* Possu Oy

Hakijan tyyppi \*

Hakija on julkisoikeudellinen yhteisö, vankila- tai koulutila

Hakija on muu yhteisö

Valitse yhteisöstä henkilö, joka on päätösvaltainen ja/tai kantaa taloudellisen vastuun tilaan liittyvissä asioissa. Tieto tarvitaan sukupuolijakauman tilastointia varten (EU) 2021/2290. Lisäksi maaseudun kehittämisen korvausten edellytyksenä on, että valittu henkilö on yli 18-vuotias ja harjoittaa itse maa- ja/tai puutarhataloutta. Ikävaatimus ei koske rekisteröityä yhdistystä tai vesioikeudellista yhteisöä.

Yhteisöhakijan tilan vastuuhenkilö \*

Vijelijä Eetu

**Muu yhteisö**  
Muulla yhteisöllä tarkoitetaan luonnollisten henkilöiden yhteisömuodossa harjoittamaa maataloutta. Tällaisia ovat esimerkiksi maatalousyhtymät, osakeyhtiöt (ja muut yhtiömuodot) sekä kuolinpesät.

# Kansallisten kotieläintukien haku 2/3

## Sika- ja siipikarjatalouden tuotannosta irrotettu tuki

Hakijan tiedot Hakemustiedot

Ilmoita vähintään viiden maatalousmaahehtaarin tiedot viimeistään peltotukien hakuajan loppuun mennessä (yleensä kesäkuussa).

### Sika- ja siipikarjatalouden tuotannosta irrotettu tuki

Sika- ja siipikarjatalouden tuotannosta irrotettu tuki

### Pohjoinen kotieläintuki

Pohjoinen kotieläintuki naudoista  
 Pohjoinen kotieläintuki uuhista  
 Pohjoinen kotieläintuki kutulista

Hakijan tiedot Hakemustiedot Yhteenveto ja lähetys

Ilmoita vähintään viiden maatalousmaahehtaarin tiedot viimeistään peltotukien hakuajan loppuun mennessä (yleensä kesäkuussa).

### Sika- ja siipikarjatalouden tuotannosta irrotettu tuki

Sika- ja siipikarjatalouden tuotannosta irrotettu tuki

Haen ennakkoa ja lopullista tukea  
 Haen vain lopullista tukea

### Maatalousmaan hallinta

Ilmoitan vähintään viisi maatalousmaahehtaaria tämän vuoden tukihakemuksessa

Käytän laskennallisena maatalousmaa-alana viittä hehtaaria, koska

- yhteisön osallisella on ollut hallinnassaan viljelykseen soveltuvaa peltoa vähintään kolme hehtaaria vuonna 2007 tai
- minulle on myönnetty poikkeuslupa peltoalavaatimuksesta vuonna 2007

Tukea hakevan yhteisön määräysvaltaa käyttävällä osallisella on hallinnassaan vähintään viisi hehtaaria maatalousmaa-alaa

Ilmoita osallinen ja maatalon tilatunnus, jossa hänellä on hallinnassaan vähintään viisi hehtaaria maatalousmaa-alaa.

Osallinen \*

Tilatunnus \*

# Kansallisten kotieläintukien haku 3/3

## Sika- ja siipikarjatalouden tuotannosta irrotettu tuki

Hakijan tiedot Hakemustiedot Yhteenveto ja lähetys

### Lähetys käsiteltäväksi

HUOM! Lähettämällä hakemuksen vahvistat, että olet käynyt hakemuksen tiedot ja yhteenvedot huolellisesti läpi.

Peruuta lähetys **Lähetä käsiteltäväksi**

### Lähetysten lisätiedot

Sähköpostiosoitteet lähetysten vahvistusviestille \*

etunimi.sukunimi@sahkoposti.fi

+ Lisää uusi sähköpostiosoite

Lisätiedot

Täydennä

0 / 4000

### Huomautukset

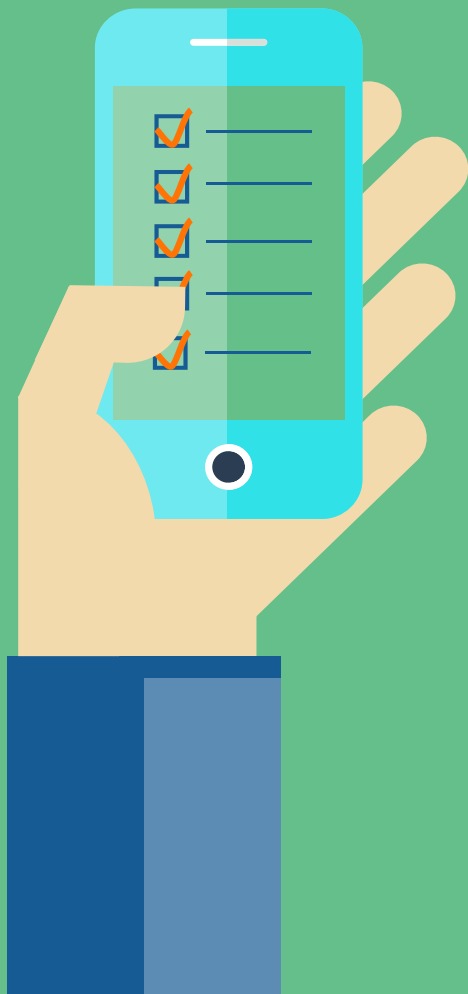
- Ilmoita vähintään viiden maatalousmaahehtaarin tiedot viimeistään peltotukien hakuajan loppuun mennessä (yleensä kesäkuussa).
- Haet tukea tuotannon aloittamisen tai laajentamisen perusteella, joten palauta erillinen selvitys maatilasi talouskeskuksen sijaintikunnan maaseutuelinkeinoviranomaiselle.

### Yhteenveto

Pohjoinen kotieläintuki naudoista

✓ Haen ennakkoa ja lopullista tukea

Eläinryhmä	Eläinmäärä	Arvioitu keskimääräinen eläinmäärä
Sonnit ja härät	Tuotanto aloitettu	50



# Kiitos

Jessica Jokinen

Maaseutusihtööri

0447011819

[jessica.jokinen@pori.fi](mailto:jessica.jokinen@pori.fi)

[facebook.com/maaseutupalvelutsatakunta](https://www.facebook.com/maaseutupalvelutsatakunta)