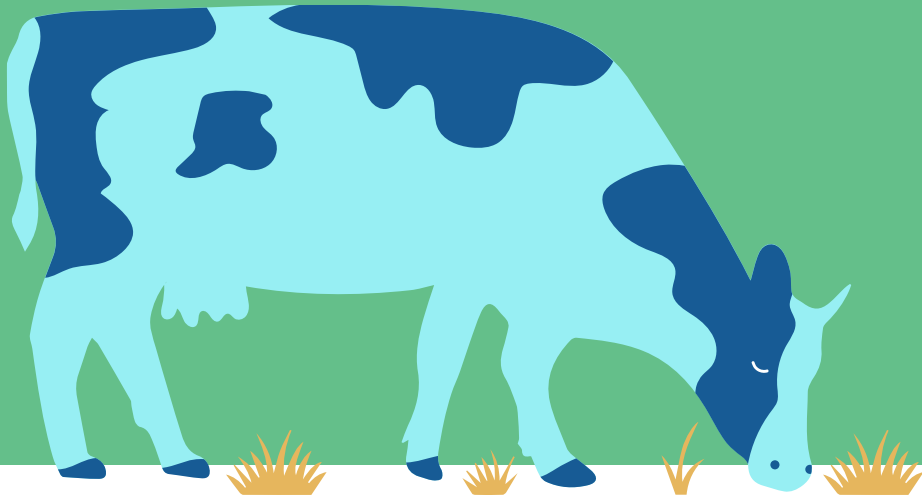


Käytetyt kasvinsuojeluaineet, kiertotalouden edistäminen, valumavesien hallinta ja lintupellot

Aineisto perustuu 5.12.2023 olleeseen Ruokaviraston
koulutukseen



RUOKAVIRASTO
Livsmedelsverket • Finnish Food Authority



**European unionin
osarahoittama**

Käytetyt kasvinsuojeluaineet

- Käytetyt kasvinsuojeluaineet on ilmoitettava seuraavilta aloilta:
 - Luomusitoumuksessa oleva ala
 - Ympäristösitoumuksessa vaihtoehtoisen kasvinsuojelun toimenpiteeseen ilmoitettu ala
- Näitä ei piirretä kartalle, käytetty aine, annostuksen suuruus ja käyttöaika ilmoitetaan kasvulohkolle, jolla ainetta käytetty
- Pohjatietona on peltotuki-ilmoituksessa annetut lohkotiedot



Kiertotalouden edistäminen



RUOKAVIRASTO
Livsmedelsverket • Finnish Food Authority



**Euroopan unionin
osarahoittama**

Kiertotalouden edistäminen

- Kiertotalouden edistäminen -välilehti näkyy hakijoille, jotka ovat valinneet kiertotalouden edistäminen -toimenpiteen peltotukien haussa.
- Peruslohkoja ei ilmoitettu peltotukien haussa, joten syysilmoitukselle tuodaan kaikki peruslohkot.
- Peruslohkoista on rajattu pois aloja, joille ei saa korvausta
- Ilmoitetaan
 - mitä ja milloin levitetty
 - määrä ja levityskalusto (nestemäiset)
 - Kuiva-aine%
 - Tarvittaessa liitteet (lannanvastaanotto, esim. 469L)



Kiertotalouden edistäminen

- Korvattavasta alasta on rajattu pois ilmoitusvaiheessa tai laskennasta aloja, joille ei ehtojen mukaan voi saada korvausta tai ei voi levittää lannoitteita
 - Kartalta pois rajatut alat ovat (poistettu peruslohkon alasta):
 - Suojavyöhyke
 - Luonnonhoitonurmi
 - Viherlannoitusnurmi
 - Suojakaista (3 m)
 - Laskentaa varten pois rajataan:
 - Ilmoitettu ”Tuen peruminen”- ala
 - Ilmoitettu tai todettu ”Viljelemätön”- ala .
 - Lohkot, joilla ei ole todettu maataloustoimintaa.
 - Satelliittiseurannan punaiset lohkot
 - Kaltevat alat (yli 15 %), joille on levitetty nestemäisiä aineita.



Kiertotalouden edistäminen

- Levitysmäärät pitää täyttyä:
 - Kiinteät aineet, vähintään 10 m³/ha (k-a% 20)
 - Nestemäiset aineet, vähintään 15 m³/ha
 - Fosforipitoiset aineet (pitoisuus väh. 3 kg/m³) vähintään 5 m³/ha
- Levitysaika lannoitteilla 1.4.-31.10. ja lannalle 1.4.-30.11.



Valumavesien hallinta



RUOKAVIRASTO
Livsmedelsverket • Finnish Food Authority



**Euroopan unionin
osarahoittama**

Valumavesien hallinta

- Toimenpiteen välilehti tulee näkyviin hakijoille, jotka ovat valinneet valumavesien hallinta- toimenpiteen peltotukien haussa.
- Peltotukien haussa keväällä ilmoitettiin, millä lohkolla toimenpidettä toteutetaan.
- Syysilmoituksella ala ilmoitetaan toimenpidelohkoksi
 - Ilmoitetaan valumavesien hallinta -toimenpiteestä
 - Säätosalaojitus
 - Altakastelu
 - Kuivatusvesien kierrätys
- Toimenpidealojen ilmoittaminen mahdollisesti peltotukien haussa vuonna 2024.

Lintupellot



RUOKAVIRASTO
Livsmedelsverket • Finnish Food Authority



**European unionin
osarahoittama**

Lintupellot syysilmoituksella

- Toimenpiteen välilehti tulee näkyviin hakijoille, jotka ovat valinneet lintupellot-toimenpiteen peltotukien haussa.
- Peltotukien haussa ilmoitettiin, millä peruslohkoilla toimenpidettä toteutetaan.
- Ilmoita syysilmoituksella peruslohkon vahinkoalat toimenpidelohkoiksi.
 - Liitä ilmoitukseen Vipu-mobiililla otetut kuvat lintujen aiheuttamista vahingoista lohkolta tai muusta lintujen peltoalueen käytöstä.
 - Tai muita kuvia/liitteitä, jos Vipu-mobiililla otettuja kuvia ei ole.
 - Et voi liittää Vipu-mobiilin kuvia suoraan syysilmoitukseen
 - Ota kuvakaappaus Vipu-mobiilista liitteeksi
 - Liitteen puuttuminen estää maksun saamisen





Kiitos!

Tällä tietoa ilmoitusaika alkaa 15.1.



RUOKAVIRASTO
Livsmedelsverket • Finnish Food Authority



European unionin
osarahoittama