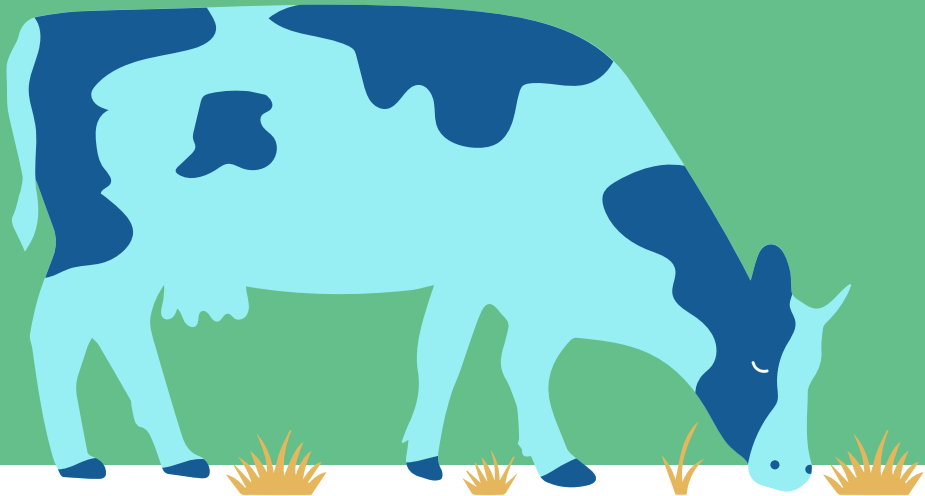
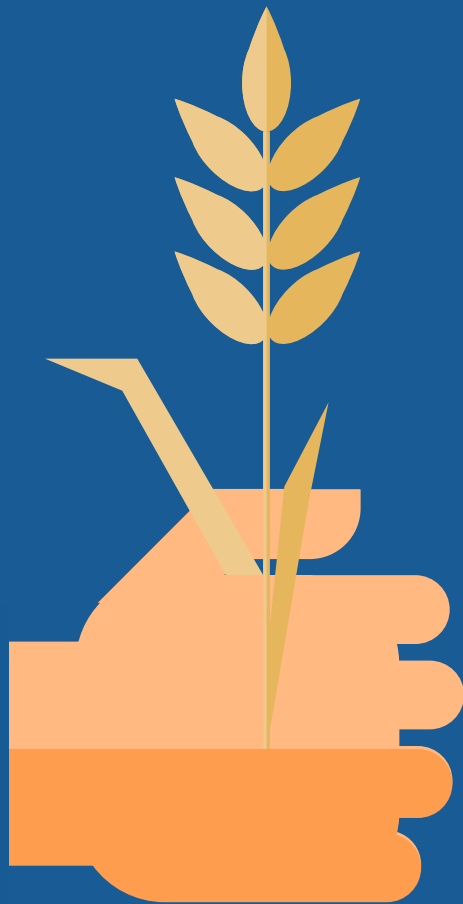




# Villkorligheten

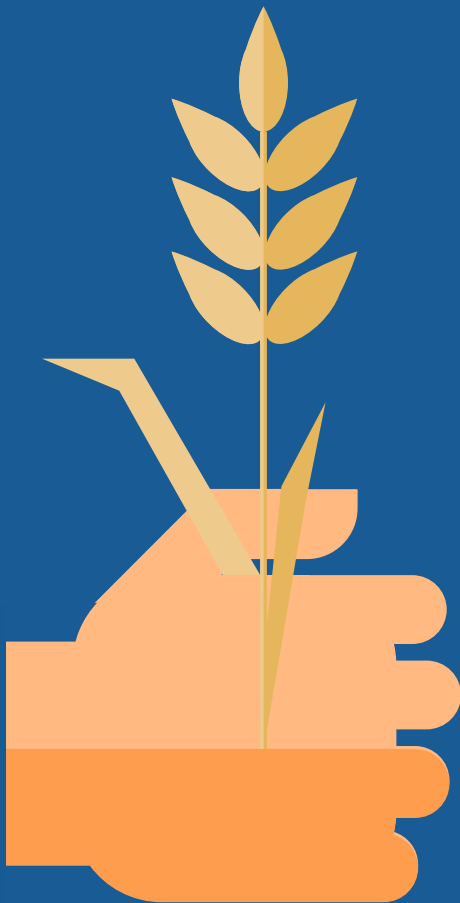




# Vad är villkorlighet?

Villkorlighet avser de grundläggande krav, vilka bör följas inom jordbrukarstöden.

Hit hör flera olika krav, däribland **Minimiväxttäck**e vintertid.



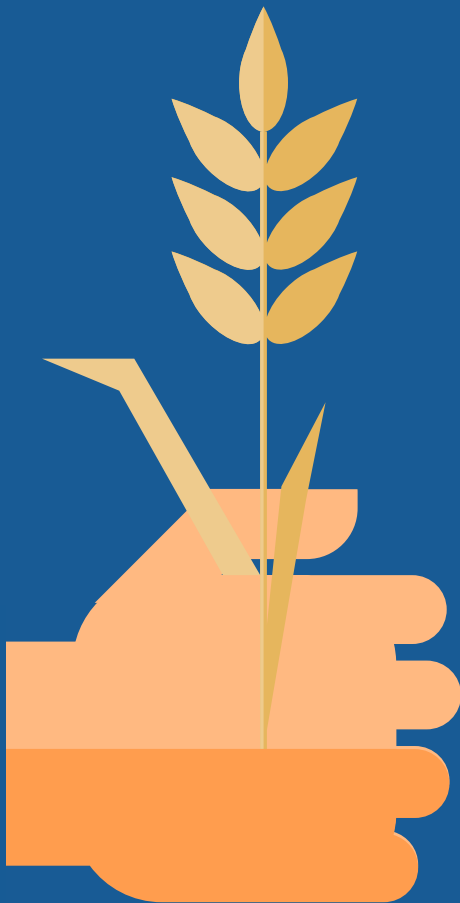
## Krav:

**Minst 33% av arealen bör vara växttäckt.  
Skiftena anmäls i Höstanmälan!**

**Växttäcket ska bevaras minst under tiden  
31.10 – 15.3**

## Äkta växttäcke eller lättbearbetat

- En lätt bearbetad areal godkänns om bearbetningen görs med kultivator, tallriksharv, fjädertandsharv, spadrullharv eller rulluftare som man **kör en gång**.
- **OBS 1!** Lätt bearbetat duger endast inom villkorligheten, inte i miljösystemet!
- **OBS 2!** Man får även ersättning inom miljösystemet för samma areal, förutsatt att det är äkta växttäcke!



Som areal som bevarats med växttäckning fram till 15.3 kan du uppges:

obärgad växtlighet och **stubb** av spannmål, bovete, quinoa, oljeväxter, fiberväxter, baljväxter och frökräddor samt blandade växtbestånd av dessa

**höstsådda** spannmål, höstsådda oljeväxter samt andra höstsådda växter

**vallväxter** och rörflen (med undantag av permanent gräsmark)

**naturvårdsvallar och gröngödslingvallar**

**kummin**

jordgubbar

permanenta trädgårdsväxter med växtlighet mellan raderna

**fånggrödor och mellangrödor**

jordförbättrings- och saneringsväxter

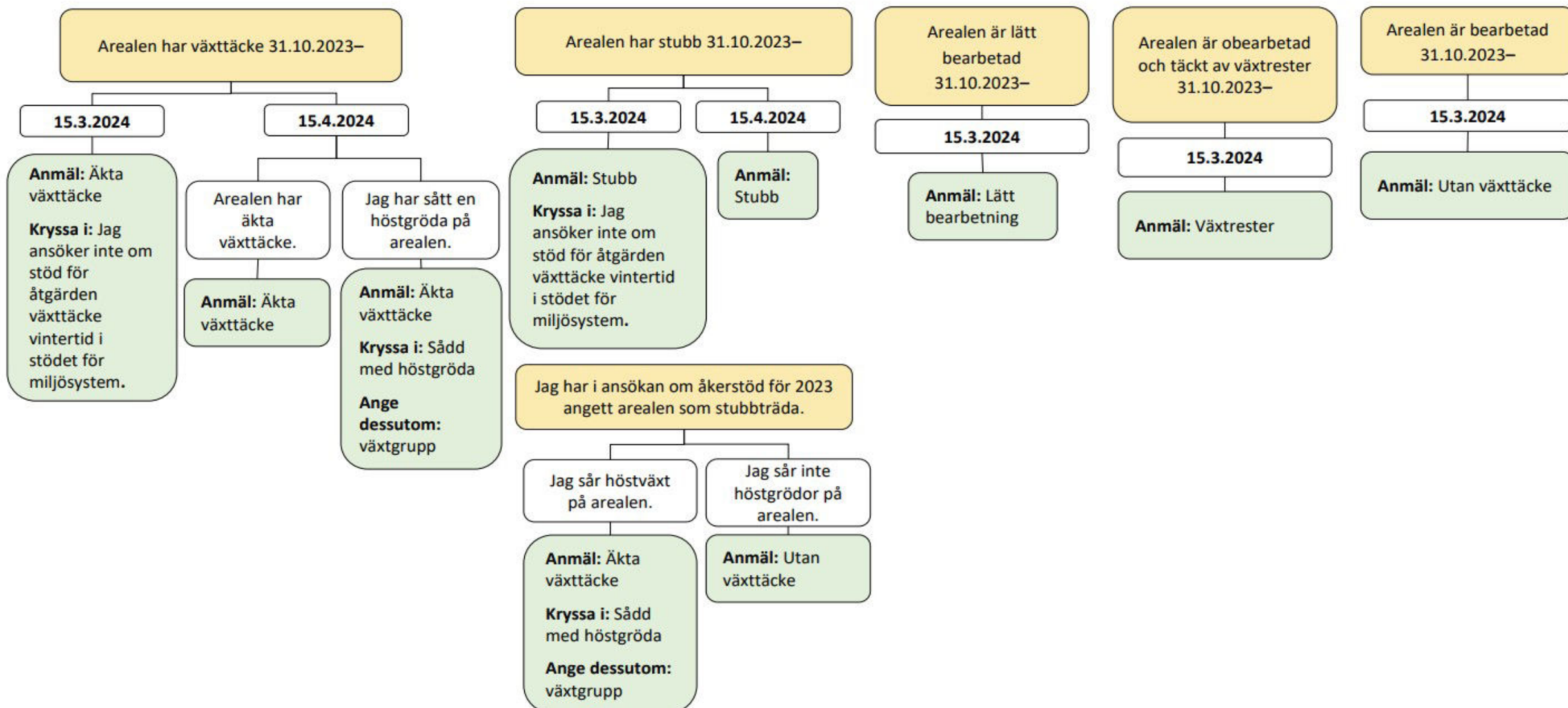
mångfaldsväxter

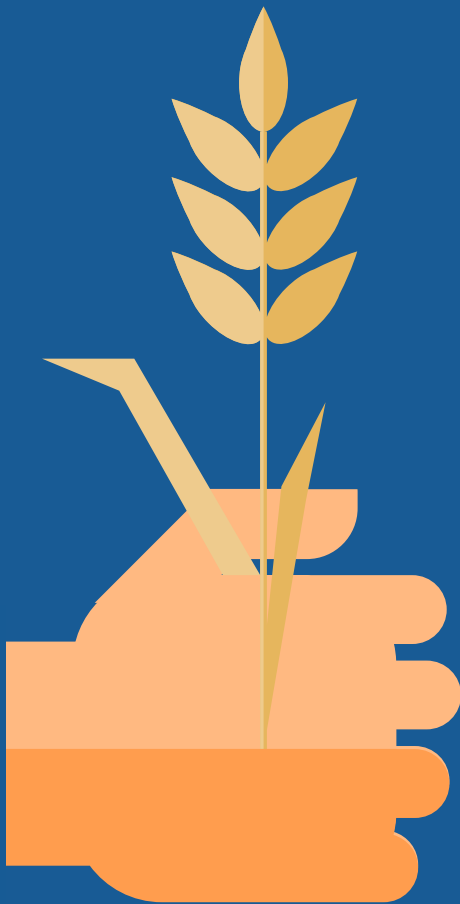
**grönträdor**

**skyddszoner** och vallar på torvåkrar

**Ej permanent vall. Om ni är osäkra kan ni kontrollera om skiftet är permanent vall i Vipu-tjänsten.**

## Diagram 1. Anmälan om växttäckning vintertid för åkerareal.





## Potatisgårdar: Vad händer om man inte kan uppfylla minimikravet på växttäckning p.g.a. den regniga hösten?

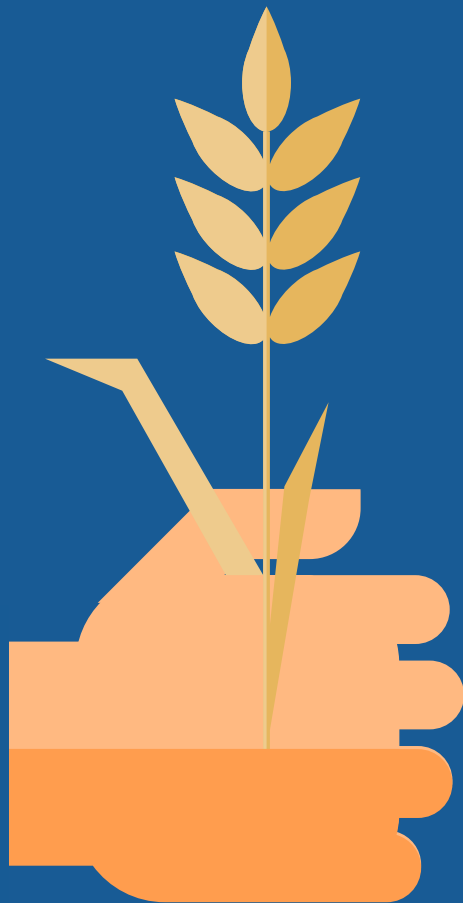
På grund av den regniga hösten har en del av potatisbestånden blivit obärgade och höstväxten har inte kunnat sås efter potatisen. (*Potatis duger ej som växttäckning inom villkorligheten*)

Om potatisskörden inte har skördats på grund av dåligt väder, kan potatisgården göra en skriftlig anmälan om oöverstigliga hinder och exceptionella omständigheter.

Kommunen bedömer från fall till fall om det är fråga om ett oöverstigligt hinder och en exceptionell omständighet.

I höstanmälan ska obärgade potatisbestånd anmälas utan växttäckning.

Om minimikravet för marktäckning inte uppfylls på gården och jordbrukaren har ett godkänt oöverstigligt hinder och exceptionella förhållanden, ges ingen påföljd för villkorligheten.



# Tack!

Ta gärna kontakt vid frågor:

Jesper Bergman, 050-3128632

Ulf-Erik Häggvik, 050-3128567

[Valvonta.pohjanmaa@ely-keskus.fi](mailto:Valvonta.pohjanmaa@ely-keskus.fi)