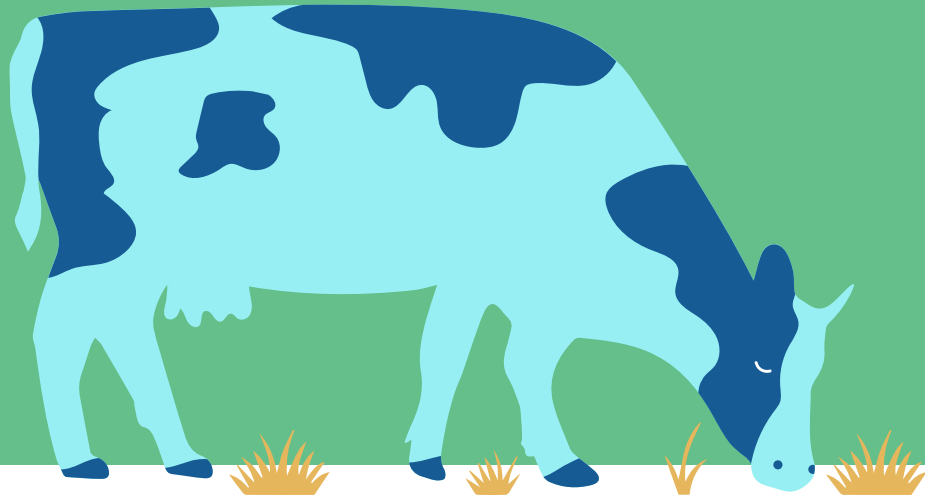
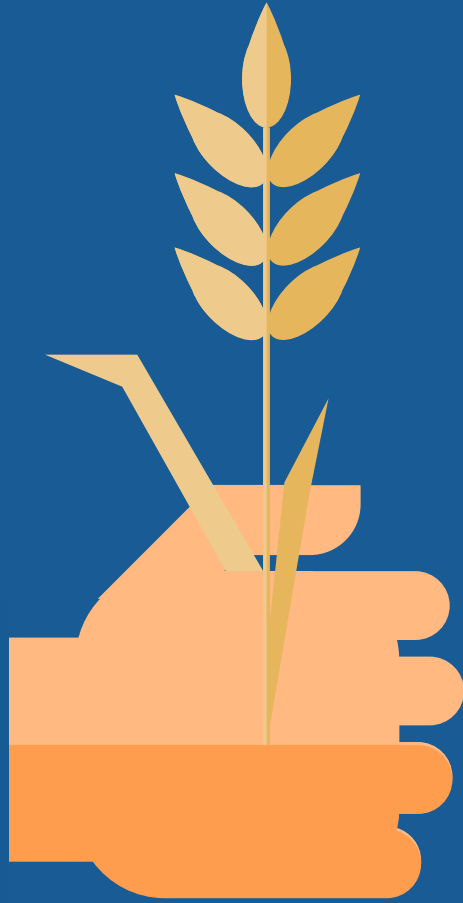




Övervakning av växttäckning vintertid





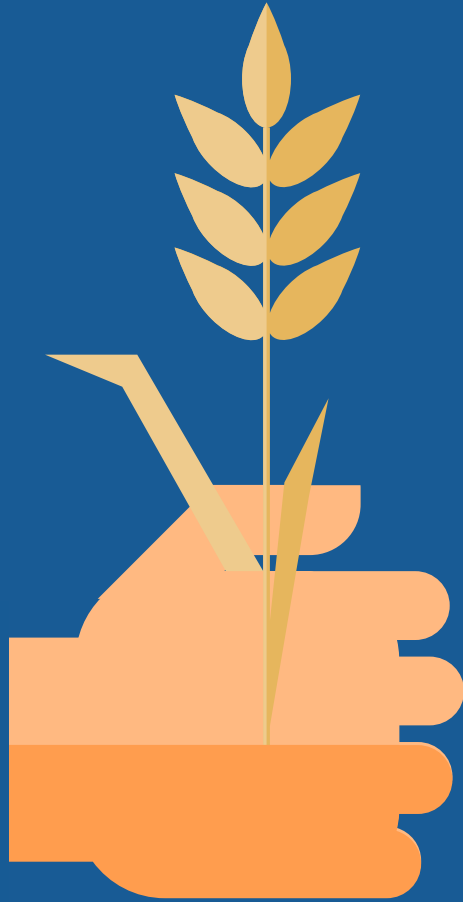
Innehåll:

Satellituppföljning

**Utredningsbegäran och
Ändringsmöjlighet**

**Statistik från sommarens
utredningsbegäran**

**Påföljder (villkorligheten /
miljösystem)**



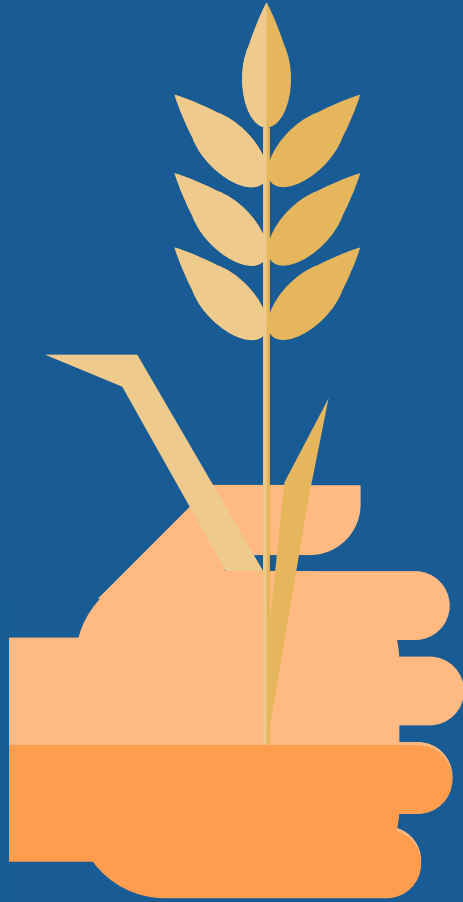
Satellituppföljning och Utredningsbegäran

Växttäckte vintertid övervakas med satellituppföljning.

Vid oklara fall kan odlaren få en utredningsbegäran till Viputjänsten. Då kan man reagera på olika sätt:

- Ifall skiftet har växttäckte eller är lätt bearbetat, ta bild och skicka in -> allt i skick
- Ifall skiftet blivit plöjt och man i misstag anmält det, använd er av ändringsmöjligheten och ändra till utan växttäckte.
- > stödet (miljösystem) för skiftet försvinner, men inga arealsanktioner påförs

Utskickade Utredningsbegäranden sommaren 2023



Alue	Selvityspyyntöjen lukumäärä kpl	% kasvulohkoista
Ahvenanmaan valtionvirasto	655	5,3
Etelä-Pohjanmaan ELY-keskus	2444	2,1
Etelä-Savon ELY-keskus	1794	4,5
Hämeen ELY-keskus	1912	2,6
Kaakkois-Suomen ELY-keskus	2018	3,4
Kainuun ELY-keskus	726	4,6
Keski-Suomen ELY-keskus	1999	3,9
Lapin ELY-keskus	1906	7,3
Pirkanmaan ELY-keskus	3632	4,3
Pohjanmaan ELY-keskus	1537	1,7
Pohjois-Karjalan ELY-keskus	1575	4,0
Pohjois-Pohjanmaan ELY-keskus	3020	3,3
Pohjois-Savon ELY-keskus	2514	3,5
Satakunnan ELY-keskus	450	0,7
Uudenmaan ELY-keskus	2933	4,4
Varsinais-Suomen ELY-keskus	7107	6,3
yht.	36222	3,6

Alue	Kuvavastausten lkm
Ahvenanmaan valtionvirasto	601
Etelä-Pohjanmaan ELY-keskus	1557
Etelä-Savon ELY-keskus	1371
Hämeen ELY-keskus	1374
Kaakkois-Suomen ELY-keskus	1527
Kainuun ELY-keskus	488
Keski-Suomen ELY-keskus	1352
Lapin ELY-keskus	1373
Pirkanmaan ELY-keskus	2392
Pohjanmaan ELY-keskus	1073
Pohjois-Karjalan ELY-keskus	1131
Pohjois-Pohjanmaan ELY-keskus	1900
Pohjois-Savon ELY-keskus	1796
Satakunnan ELY-keskus	328
Uudenmaan ELY-keskus	2071
Varsinais-Suomen ELY-keskus	5424
Yhteensä	25758

Svarande på utredningsbegäran

HELA LANDET:

Med bild: 25758

Ändrade växt eller geometri: 4483

Ändrade stödansökan: 2578

Inget svar: 264

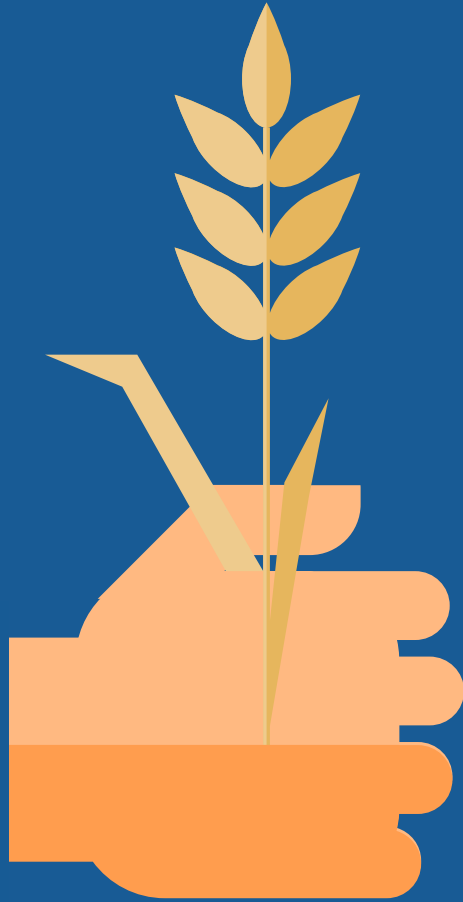
ÖSTERBOTTEN:

Med bild: 1073

-> Alla bilder godkändes på Österbottens område!

Övriga ändrade växt eller stödansökan och därav passiverades utredningsbegäran. Inga utredningsbegäran lämnade obesvarat.

Utredningsbegäran passiverades även i samband med att nya satellitbilder togs och tack vare detta kunde jordbruksverksamhet konstateras.



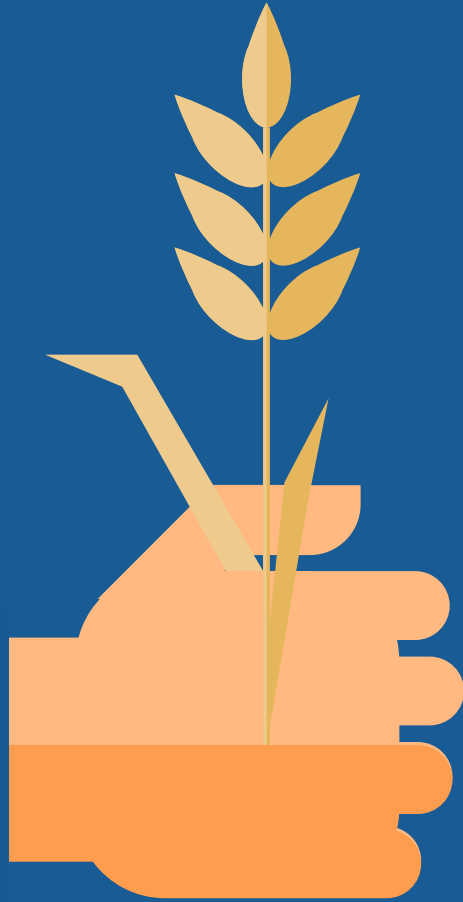
Påföljder inom Villkorligheten

- Om din gård har mindre än 33 procent av arealen med växttäcke som villkorligheten kräver

kan din gård få en påföljd enligt villkorligheten. *(Detta gäller alla djur- och arealbaserade stöd som helt finansieras av och som medfinansieras av EU.)*

- Påföljdsprocenten inom villkorligheten blir 1, 3 eller 5% beroende på omfattningen.

+ att stödet för växttäcke vintertid i miljösystemet minskas med 20 procent.

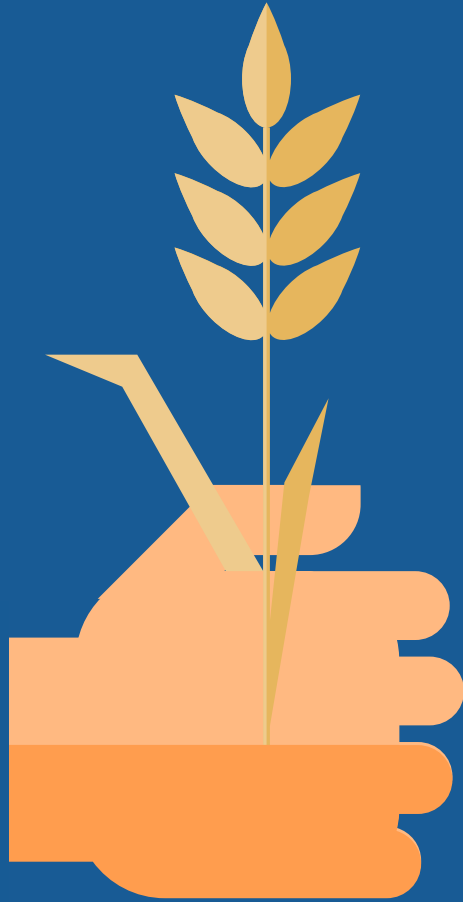


Påföljder inom miljösystemet

Om ett skifte som anmäls med åtgärden ej blir godkänt i satellituppföljningen och man heller inte reagerar på en utredningsbegäran avslås stödet för skiftet i fråga.

Arealen för alla avslagna skiften summeras vilket då kan leda till en arealsanktion.

-> Gör ändringsanmälan för att undvika påföljder!



Tack!

Ta gärna kontakt vid frågor:

Jesper Bergman, 050-3128632

Ulf-Erik Häggvik, 050-3128567

Valvonta.pohjanmaa@ely-keskus.fi