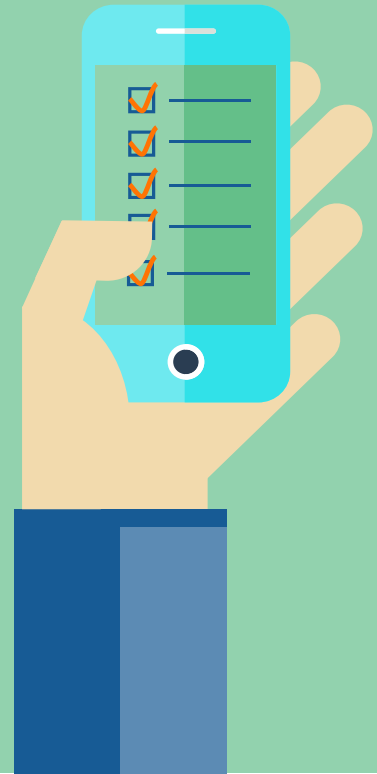


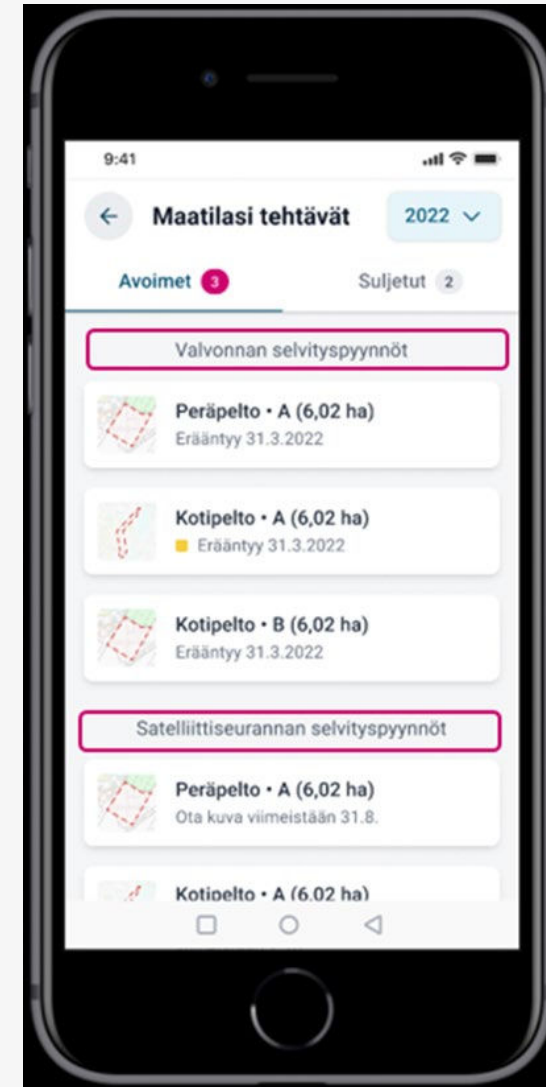
Syysilmoituksen monitorointi

Ja vähän menneestä kesästä



Kesä 2023 monitorointi

- Satelliittiseurannan selvityspyyntö lähetetään Ruokavirastosta
- Selvityspyyntöjä lähetettiin yhteensä 36 222 kappaletta yhteensä 14 798 tilalle
 - Etelä-Pohjanmaalle 2044 lohkolta
- Selvityspyyntöjen lähetyspäivämäärät vuonna 2023 olivat 17.8., 24.8. ja 26.9.
- 11 741 maatilaa jätti kuvavastauksen satelliittiseurannan selvityspyyntöön. Valokuvia vastausten mukana tuli yhteensä 34 133 kpl
 - Etelä-Pohjanmaa 1557
- Viljelijät vastasivat todella nopeasti selvityspyyntöihin. Siitä **ISOOO KIITOS!**



Selvityspyyntövastausten käsittely

- ELY-keskukset ja YT-alueet käsittelivät selvityspyyntövastauksia yhteistyössä.
- Käsittelijät voivat joko hyväksyä tai hylätä vastauksen.
- Käsiteltyjä selvityspyyntöjä oli yhteensä 23 867
 - E-P 1470
- Käsittely seurasi hyvin selvityspyyntöihin vastaamista.

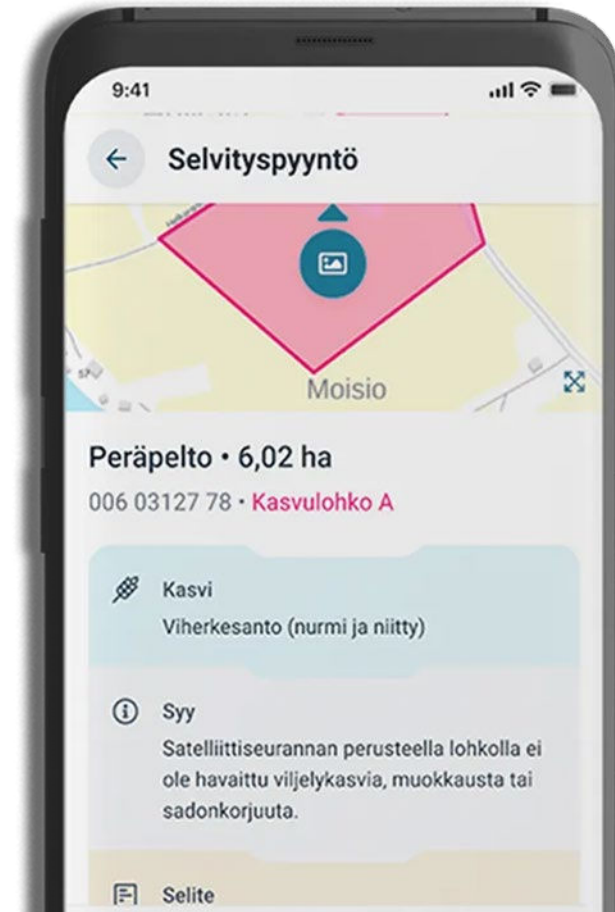


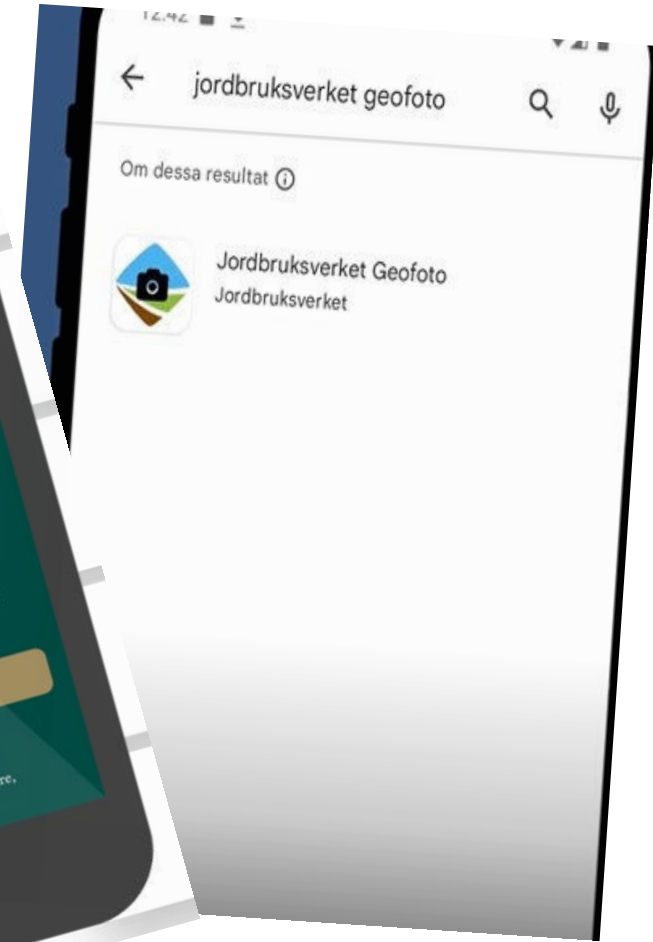
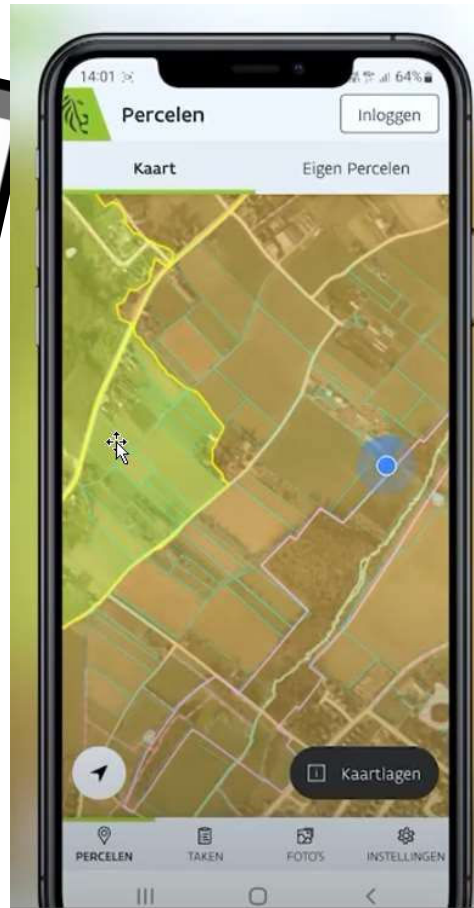
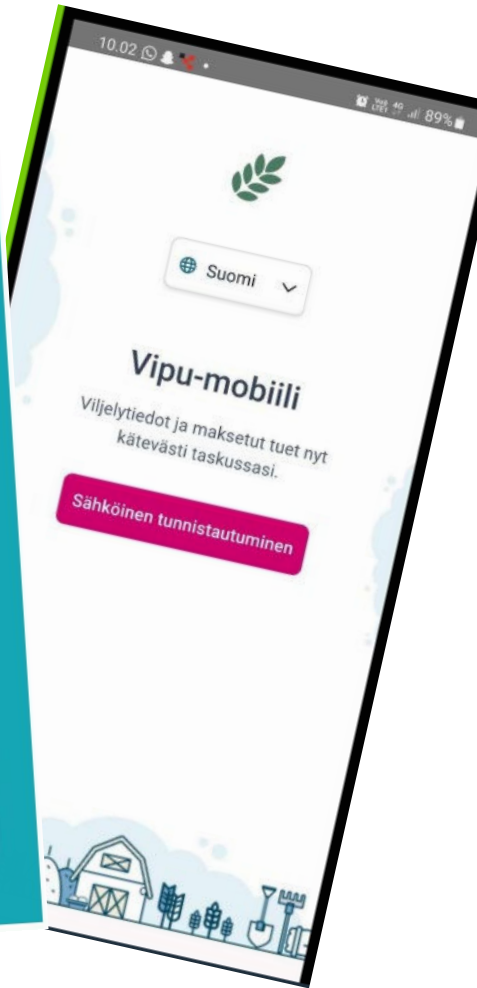
Myös kasvipeitteisyyttä tarkastellaan satelliittiseurannalla

- Jos satelliittiseurannan ja syysilmoituksella ilmoittamiesi tietojen välillä havaitaan ristiriita, saat vipumobiiliin selvityspyynnön
- Jos saat selvityspyynnön:
 - vastaa selvityspyyntöön vipumobiilin kuvalla tai
 - muuta syysilmoituksessa ilmoittamaasi tietoa vastaamaan tilannetta pellolla
- Selvityspyynnöt ja muutosaika maaliskuun puoliväli-toukokuu
- Jos muokkaat kasvipeitteiseksi ilmoittamaa lohkoa heti säilytysajan jälkeen, ota vipumobiililla kuva ennen muokkausta

Vipu mobiili

- Vipu-mobiilissa on ollut keväästä 2023 mahdollista ottaa paikkaan sidottuja kuvia Kuvat -osiossa tilan omaan kuvakirjastoon. Selvityspyynnössä itsessään on myös kuvan ottamiseen liittyvä toiminnallisuus.
- Reagoimalla samaasi selvityspyyntöön voit välttyä seuraamuksilta
- Päivitä muuttuneet puhelinnumero ja sähköpostiosoite vipu-palveluun
 - Vipu palvelu pyytää tarkistamaan tiedon palveluun kirjautuessa







Ennakkotietoa pinta- alatukimuutoksista 2024 ja vähän kertausta

Kalvot perustuvat lausunnolla oleviin asetuseräluonnoksiin.

Ympäristökorvaus

- Jos valitsit ympäristösitoumuksen ilmasto- ja ympäristökoulutus –toimenpiteen. Muista suorittaa verkkokoulutus 30.4.2024 mennessä.
- Verkkokoulutus avautuu helmi–maaliskuussa 2024. Koulutuksen voi suorittaa kuka tahansa maatalan osallisista.
- Suojavyöhykkeeksi soveltuva ala laajentunut. Vipupalveluun päivittyä karttataso. Ennakkoon katsottavissa <https://ely.maps.arcgis.com/apps/instant/sidebar/index.html?appid=b08ea669fd094dba94c4f24b97cac6ac>
- Viljavuustutkimus 5 vuoden välein ja tutkimustulos oltava käytössä ennen seuraavaa lannoitusta
 - Peruslohkolla on oltava voimassa oleva viljavuustutkimus, jos peruslohkolla on satokasvi tai peruslohkoa saa lannoittaa
 - Koskee myös uusia hallintaan tulleita lohkoja

Nurmien niitto 15.9 mennessä

- Nurmet, viherkesanto
- Luonnonhoitonurmi, joka toinen vuosi
- Viherlannoitusnurmi
- Keväälle perustettu nurmi täyttää maataloustoiminnan
- Ympäristökorvauksen lohkokohtainen toimenpiteiden turvepeltojen nurmet ja suojavyöhykkeen kasvustot on niitettävä ja korjattava vuosittain viimeistään 15 päivänä syyskuuta
- Myös laidunnus täyttää niiton ja kasvuston korjaamisen



©maaseutuverkosto, Kuvaaja: Martina Motzbäuchel

Suojakaista

- Peruslohkon vesistöön rajoittuvalla lohkon rajalla on oltava muokkaamaton kasvipeitteinen vähintään kolmen metrin levyinen suojakaista
- Perustettu kylvämällä monivuotisia nurmikasveja.
- Suojakaistan voi perustaa myös kylvämällä suojaviljaa
- Ei saa käyttää kasvinsuojeluaineita eikä lannoitteita.
- Voit hakea luvan ELY-keskukselta kasvuston hävittämiseen vaikeissa rikkakasvitilanteissa pesäketorjuntana
- Suojakaistan tuhotuessa perusta kasvusto uudestaan heti olosuhteiden salliessa.
- Tee merkinnät suojakaistalla tehtävistä toimista lohkokohtaisesti muistiinpanoihin.



©maaseutuverkosto, Kuvaaaja: Martina Motzbäuchel



Erikoiskasvipalkkio

- Palkkioon oikeuttavat kasvit: sokerijuurikas, tattari, linssi, peltoherne, kikherne, härkäpapu, makea lupiini, syysrapsi, syysrypsi, kevättrapsi, kevätrypsi, **aurionkukka**, öljypellava, öljyhamppu ja ruistankio sekä edellä mainittujen valkuaiskasvien ja öljykasvien seoskasvustot
- Palkkion määrä enintään 120 €/ha

Kasvipeitteisyyksien säilyttämisaajat

Vaatus/Ehto	Säilytysaika	Ala
Ehdollisuus, talviaikainen vähimmäismaanpeite	31.10.2023– 15.3.2024	33 prosenttia pellon ja pysyvien kasvien alasta.
Ekojärjestelmätuki, talviaikainen kasvipeite	31.10.2023– 15.4.2024	Toimenpiteeseen ilmoitettu pellon ja pysyvien kasvien ala.
Ekojärjestelmätuki, talviaikainen kasvipeite	31.10.2023– 1.5.2024*	Toimenpiteeseen ilmoitettu pysyvän nurmen ala.
Ekojärjestelmätuki, talviaikainen kasvipeite	31.10.2023– 15.4.2024	Jos haet osalle tilasi pysyvistä nurmista tukea talviaikainen kasvipeite -toimenpiteestä, säilytä myös muut tilasi pysyvän nurmen alat muokkaamattomina.



Yleisempien kasvien tukitasot 2024

- Satonurmet 424 €/ha
- Viljat; ohra, kaura vehnä 424 €/ha
- Syys –ja kevätruis 499 €/ha
- Linssi, ruokaherne, rehuherne, härkäpapu, makea lupiini 644 €/ha
- Valkuaisseokset (alle 50% viljaa) 469 €/ha
- Rypsi, rapsi, öljypel. Öljyhamppu 644 €/ha
- Tärkkelysperuna 1094 €/ha
- Ruokaperuna 424 €/ha
- Auringonkukka 424 €/ha
- Ekojärjestelmän
 - Luonnonhoitonurmi 489€/ha
 - Viherlannoitusnurmi 459 €/ha
 - Monimuotoisuuskasvit 679 €/ha
- Ympäristökorvaus
 - Suojavyöhyke 729 €/ha
 - Maanparannus ja saneerauskasvit 614 €/ha
- *Ekojärjestelmän kasvipeitteisyys 50 €/ha*
- *Ympäristökorvauksen:*
 - *Kerääjäkasvi 97 €/ha*
 - *Kiertotalouden edistäminen 37 €/ha*
 - *Valumavedet*
 - *säätösalaajitus 77 €/ha*
 - *Altakastelu -ja kuivatusvesien kierrätys 214 €/ha*

KIITOS

