



Maaseudun laajakaistarahoitus ja älykkäät kylät Suomen CAP-suunnitelmassa 2023-2027

Marianne Selkänaho

Maa- ja metsätalousministeriö

Laajakaistasaatavuus Etelä-Savossa

Kiinteän verkon laajakaistasaatavuus 30.9.2023 / Tillgång till fasta nätet 30.9.2023 / Availability of fixed network 30.9.2023				
Prosenttia kotitalouksista / Percent av hushållen / Percentage of households				
Suomi	81 %	78 %	72 %	71 %
Maakunnat	Download ≥ 30 Mbit/s	Download ≥ 100 Mbit/s	Download ≥ 300 Mbit/s	Download ≥ 1000 Mbit/s
Ahvenanmaa	98 %	98 %	96 %	96 %
Etelä-Karjala	62 %	61 %	50 %	50 %
Etelä-Pohjanmaa	68 %	64 %	64 %	64 %
Etelä-Savo	59 %	59 %	45 %	36 %
Kainuu	69 %	69 %	69 %	49 %
Kanta-Häme	74 %	73 %	70 %	70 %
Keski-Pohjanmaa	68 %	63 %	62 %	62 %
Keski-Suomi	69 %	67 %	64 %	64 %
Kymenlaakso	66 %	62 %	50 %	50 %
Lappi	60 %	60 %	57 %	56 %
Pirkanmaa	86 %	82 %	74 %	74 %
Pohjanmaa	88 %	86 %	83 %	81 %
Pohjois-Karjala	68 %	66 %	58 %	58 %
Pohjois-Pohjanmaa	90 %	88 %	88 %	87 %
Pohjois-Savo	67 %	65 %	64 %	62 %
Päijät-Häme	79 %	76 %	75 %	74 %
Satakunta	81 %	80 %	80 %	80 %
Uusimaa	91 %	85 %	78 %	78 %
Varsinais-Suomi	81 %	81 %	76 %	73 %

Laajakaistainvestoinnit maaseutualueilla 1/2

- Green Deal tavoite: *"Edistetään ja tuetaan investoinnein seuraavan sukupolven laajakaistayhteyksien laajentamista maaseutualueille ja syrjäisille alueille Euroopan vihreän kehityksen ohjelmaan sisältyvän tavoitteenmukaisesti eli pyrkien varmistamaan nopean laajakaistan 100 % kattavuus vuoteen 2025 mennessä"*.
- Kyläverkkohankkeita toteutetaan maaseutualueilla, joilla huippunopeita tietoliikenneyhteyksiä ei markkinaehtoisesti rakenneta
 - Markkina-analyysi (yhteistyössä Traficomin kanssa)
 - Julkinen kuuleminen
- Tukea voidaan myöntää maks. 65 %
- Talkootyö osana yksityistä rahoitusta yhteisöllisissä laajakaistahankkeissa
- Tuensaajana yksityisoikeudelliset ja julkisoikeudelliset yhteisöt
- Valtiontukiperustana yleinen ryhmäpoikkeusasetus, GBER

Laajakaistainvestoinnit maaseutualueilla 2/2

- Tuettu tietoliikenneverkon rakentaminen on teknologiariippumatonta, mutta edellytyksenä on, että verkko takaa **1 Gbit/s nopeudella toimivan yhteyden.**
- Rakennettu tietoliikenneverkko on tuen saajan omistama ja tuen saaja sitoutuu pitämään verkon tuen myöntöhetkellä tarkoitetussa käytössä pysyvyydestä kansallisessa ja EU-säädöksissä säädettyjen ehtojen mukaisesti.
- Rahoitus käynnistyi syksyllä 2023, 53 miljoonaa euroa vuosina 2023-2027
- Valintakriteerit
- Haut Hyrrä-järjestelmän kautta ja **ohjeet Ruokaviraston sivuilla:**

<https://www.ruokavirasto.fi/tuet/maaseudun-palvelut-ja-elinkeinojen-kehittaminen/investoinnit/laajakaistahankkeet/>

Tuen hakemisesta tarkemmin 1/2

Kuka voi hakea tukea? Tukea voivat saada yksityis- ja julkisoikeudelliset yhteisöt, **esimerkiksi** kyläyhdistykset tai muut yhdistykset, kunnat, osuuskunnat ja paikallisoperaattorit.

Tuen määrä Tukea voi saada **40–65 %** hyväksyttävistä kustannuksista.

Yhteisöllisessä tietoliikenneverkkoinvestoinnissa hankkeen yksityisenä rahoituksena voidaan hyväksyä **vastikkeetta hankkeen hyväksi tehtyä työtä eli talkootyötä.** *

Tuki maksetaan jälkikäteen.

Tuen ehdot: Tuettu tietoliikenneverkon rakentaminen on teknologiariippumatonta, mutta edellytyksenä on, että verkko takaa **1 Gbit/s nopeudella toimivan yhteyden.**

Rakennettu tietoliikenneverkko on tuensaajan omistama. Tuensaaja sitoutuu pitämään verkon tuen myöntöhetkellä tarkoitettussa käytössä vähintään viiden vuoden ajan loppumaksun suorittamisesta. **ELY-keskus voi määrätä tukipäätöksessä käyttöajaksi väh. 10 vuotta.**

Tuen hakemisesta tarkemmin 2/2

*Yhteisöllisellä tietoliikenneverkolla tarkoitetaan sitä, että tarve ja aloite hankkeeseen tulee alueen asukkailta ja he toimivat yhteistyössä verkon saamiseksi alueelle ja ovat valmiita tekemään vastikkeetonta työtä hankkeen edistämiseksi.



Laajakaistahaku

- Laajakaistainvestointien haku avattiin Hyrrässä 16.9.2023
- Hanketukien 2023-2024 hakujaksot ovat:
 - - 15.9.2023.
 - 16.9.–31.10.2023
 - 1.11.2023–31.1.2024
 - 1.2.–30.4.2024
 - 1.5. –30.9.2024.
- ELY-keskus voi asettaa teemahaun laajakaistainvestoinneille.



Viestintä

- <https://maaseutu.fi/>
- <https://www.ruokavirasto.fi/tuet/maaseudun-palvelut-ja-elinkeinojen-kehittaminen/investoinnit/laajakaistahankkeet/>
- <https://www.youtube.com/watch?v=NLIGHXMTSyQ>
- www.Laajakaistainfo.fi



Haku



Laajakaista kylään hanketuella

Maaseutuverkosto.fi

Kyläverkkotoimijat

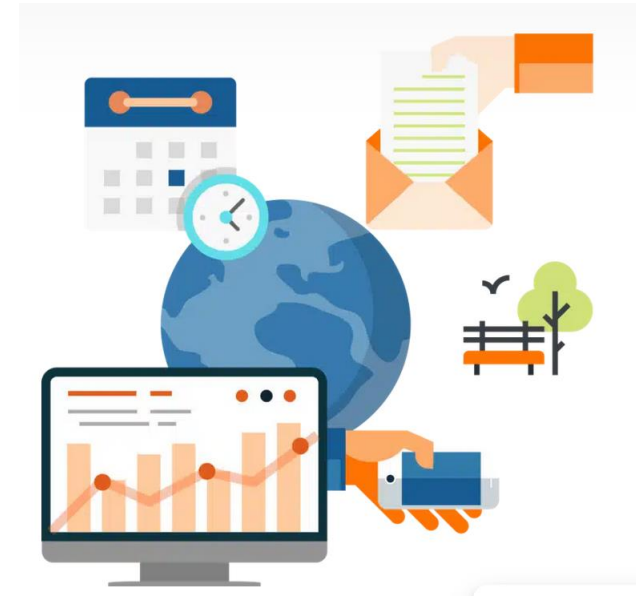
👤 35 jäsenet • Yksityinen ryhmä

Maaseuturahaston laajakaistahankkeiden eli tutummin kyläverkkohankkeiden toteuttajien keskustelupaikka. Onnistumisten ja haasteiden jakamista ja yhteistyön rakentamista.



Näin haet tukea

- Ota ensin yhteyttä ELY-keskukseen ja esitä ideasi: [hae yhteystiedot täältä](#). ELY-keskuksen asiantuntijat neuvovat hakemuksen tekemisessä.
- Tee hakemuksesi sähköisesti Hyrrä-asiointipalvelussa. [Hyrrä-asiointipalvelu](#)





Älykkäät kylät

Älykkäät kylät kestävän kehityksen edistäjinä

- **Taloudelliset** – innovaatiot: toimenpiteet **nousevien arvoketjujen ja paikallisten taloudellisten klusterien** (sekä maatalouden että muun kuin maatalouden) tukemiseksi (yritystoiminnan kehittäminen), jotka perustuvat paikallisiin hyödykkeisiin ja (potentiaalisiin) suhteellisen edun alueisiin (biotalous, älykkäät turistikohteet jne.). Älykkäät liikenne- ja logistiikkaratkaisut, **älykkäät paikalliset palvelut ja palveluketjut** sekä **älykkäät ruokaketjut, digitalisointi** ja yritysten yhteistyö. Ja **YHTEYDET (laajakaista)** ja erilaiset mallit yrityksille (esimerkiksi sosiaalinen yrittäjyys)
- **Sosiaaliset - innovaatiot kestävien ja laadukkaiden sosiaalisten ja kulttuuripalvelujen** varmistamiseksi. Sijoitukset tulevaisuuden taitoihin. Kaupunkien ja maaseudun yhteydet. **Kestävä hyvinvointi**: vältetään segregatio ja eriarvoisuus ihmisten välillä, parannetaan maahanmuuttajien ja muiden uusien tulijoiden kotouttamista, yhteisöä, elinoloja, kulttuuria, turvallisuutta. Tietämys, tieto - myös hiljainen tieto - kylistä toiminnassa. Monipaikkaisuus ja etätyön tekemisen mahdollisuudet.
- **Ympäristö** - innovaatiot **resurssitehokkuuden** parantamiseksi, **paikallisten energiayhteisöjen** luomiseksi, **hiilijalanjäljen vähentämiseksi**, biologisen monimuotoisuuden lisäämiseksi sekä ympäristövarojen suojelemiseksi. Kunnan viranomaiset, yrityssektorin edustajat, paikalliset asukkaat, tutkimuslaitokset ja asiantuntijat työskentelevät yhdessä kehittääkseen ja räätälöidäkseen uusia kustannustehokkaita ratkaisuja päästöjen vähentämiseksi, etenkin kuljetuksen, asumisen ja ruuan yhteydessä. Vähähiiliset kylät: kiertotalous, kestävä ruoantuotanto ja paikallinen ruoka

Älykäs kylä –yhteistyöhanke

- Kylien tai laajempien yhteisöjen yhteistyöhanke:
 - Kahden tai useamman kylän/yhteisön yhteinen ja konkreettinen suunnitelma sekä sen toteuttaminen = **innovaatiohanke. Väh. 2** toimijaa etsivät **yhdessä ratkaisua haasteeseen**
 - Asiantuntija-apua ja konkreettista tekemistä. Kaksi tai useampi kylä yhdessä tai kylä, kunta ja oppilaitos tai muu asiantuntija yhdessä tms.
- Hanke voi olla pitkäkestoinen sateenvarjo- / teemahanke, mutta **paikkaperustaisuus** vahvana (**place based**) tai **täsmäratkaisu**
- **Hakijana/toteuttajana:** julkis- tai yksityisoikeudellinen **yhteisö**, esim. kyläyhdistys tai muu kylän toimija, yhdistys, osuuskunta, kunta
- Useamman vuoden hankkeita, suunnitelmallista toimintaa ja konkreettisia toimia, **investoinnit erikseen**
- Tukea voi saada jopa 100 % tukikelpoisista kustannuksista
- 5000 euron valmisteluraha mahdollinen



Älykkään kylän mahdolliset vaiheet:



Valmisteluraha (tarvittaessa)



Päähanke / ”strategiahanke”

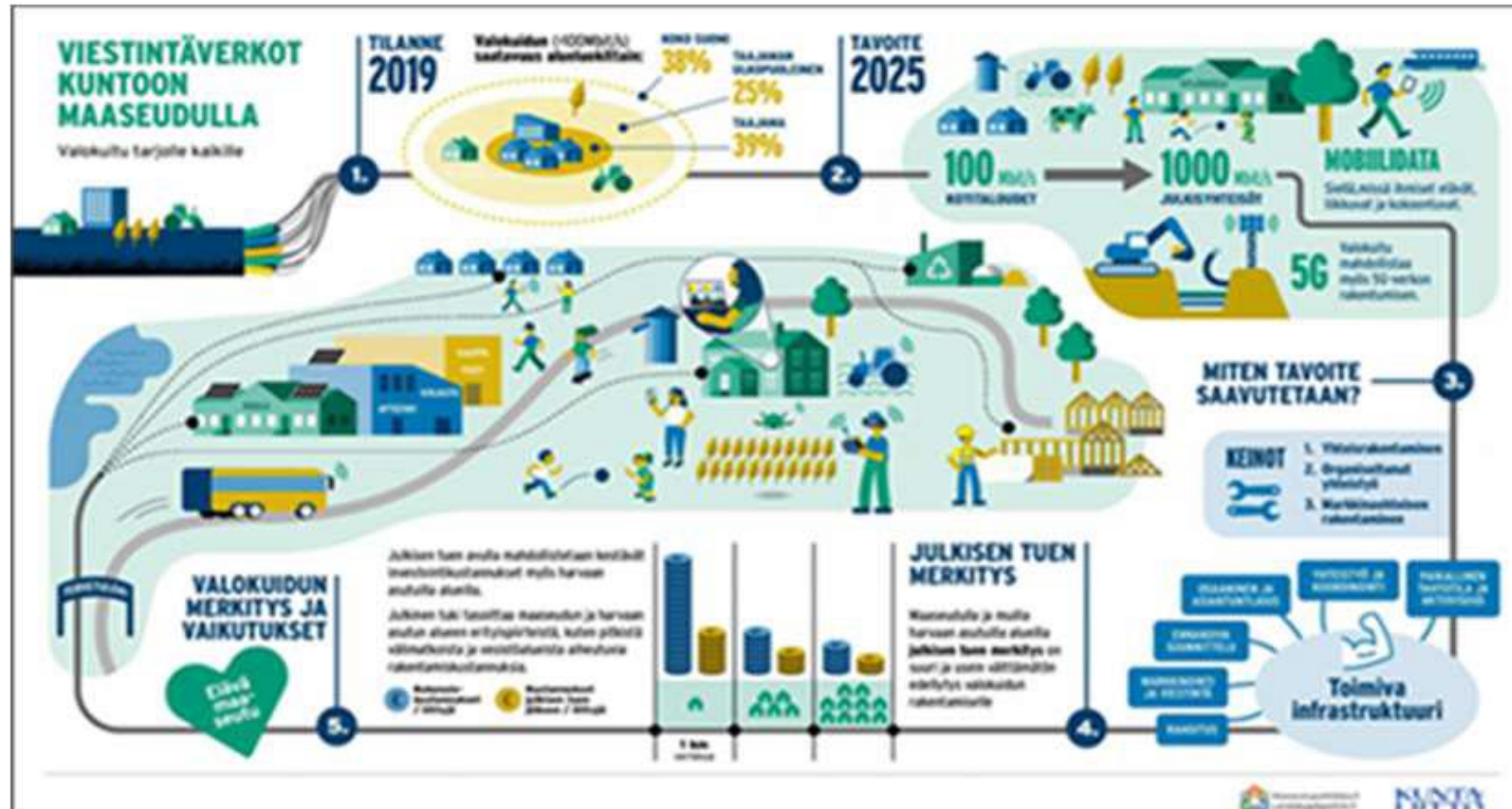


Suunnitelmaa toteuttavat toimet omina hankkeinaan, esim. investoinnit, linkitys hyrrässä

Esimerkkejä älykkäiden kylien hankkeista:

- Kylän tai muutaman kylän tai kunnan yhteinen biokaasulaitos. Yhteinen suunnittelu, yritysten, maatilojen, ruokapalvelujen verkottaminen jne. Investointi erikseen.
- Kylän tai muutaman kylän yhteinen työskentelypiste / etätoimisto / yritysten yhteisdigi-innovaatiopiste. Suunnittelu ja yhteistyösopimukset hankkeessa, investoinnit erikseen.
- Kylän tai muutaman kylän yhteinen kiertotaloussuunnitelma ja sen toteutus. Esim. paalimuovi tai muu hankala jäte voi olla toiselle käytettävä materiaali. Suunnitelma ja yhteistyökuviot hankkeella, yritysrahoitus tai muut investoinnit omista toimenpiteistään.
- Liikkuva palvelukokeilu kylässä tai muutaman kylän alueella. Esim. kylän / kylien ja kunnan yhteistyönä. Hyvinvointialueen kanssa tehtävät kokeilut?
- Ympäristön suojelu tai muokkauskokonaisuus voi kattaa esim. johonkin vesialueeseen liittyvän suunnittelun, yhteistyöverkoston kokoamisen ja toimien toteuttamisen. Investoinnit erikseen.
- **Valokuituverkon ja mahd. paikallis-/privaatti 5G-operaattoritoiminnan suunnittelu ja kokoonjuoksu. Investoinnit erikseen. Laajaa yhteistyötä ja uutta kumppanuutta**
- Turvallisuus, varautuminen, huoltovarmuus, omavaraisuus, vesihuolto ym. Investointi erikseen.

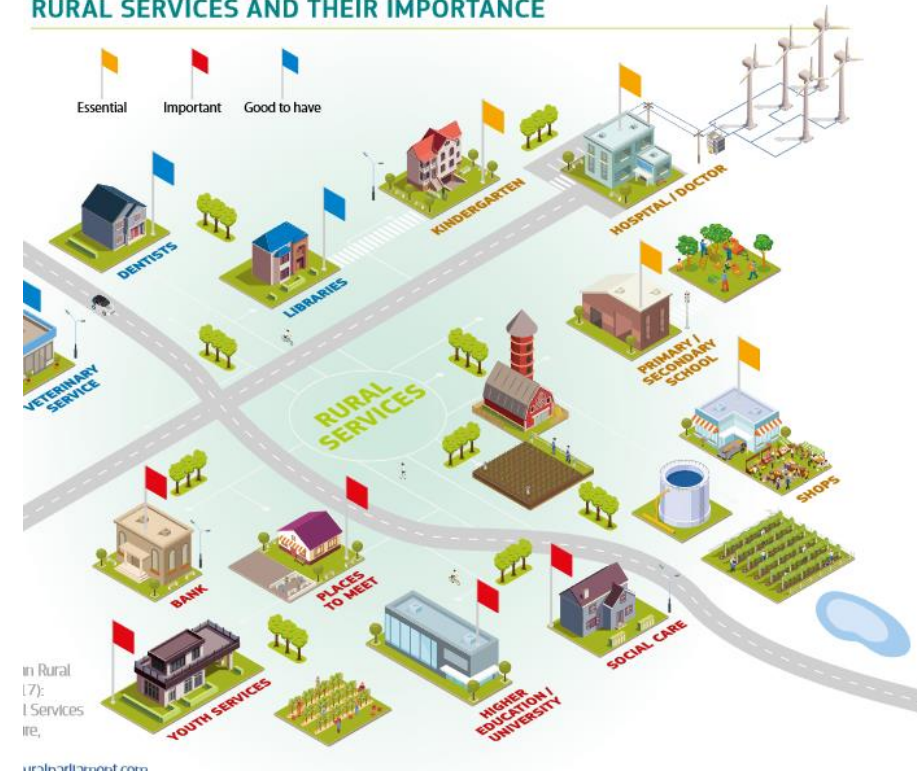
<https://maaseutu.fi/> ja <https://maaseutuverkosto.fi/>
<https://laajakaistainfo.fi/>
<https://www.ruokavirasto.fi/tuet/maaseudun-palvelut-ja-elinkeinojen-kehittaminen/maaseudun-kehittamishankkeet/>



Ja vielä..

- <https://maaseutuverkosto.fi/verkostoidu/tapahtumat/>
- Älykäs kylä valtakunnallinen keskusteluryhmä:
- <https://maaseutuverkosto.fi/keskusteluryhmat/alykkaat-kylat-alykkaampi-maaseutu/>

RURAL SERVICES AND THEIR IMPORTANCE





KIITOKSET!

maaseutu.fi



Euroopan unionin
rahoittama

