

# Leader-företagsstöd

Inled eller utveckla företagsverksamhet på landsbygden

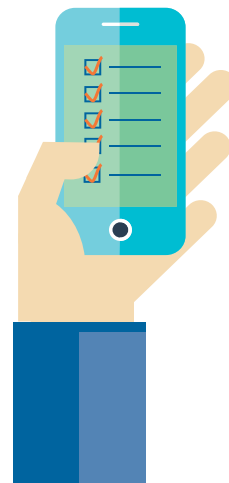
## Inledande av företagsverksamhet

### Försök med företagande 2 500 €

Försök med företagande i högst fyra månader. Upphandling av experttjänster och betalning av hyreskostnader stöds. Resultatet kan bland annat vara att efterfrågan eller de egna färdigheterna klarläggs.

### Företagsverksamhet på deltid 5 000 €

Etablering av företag stöds bland annat genom upphandling av experttjänster, hyror och andra kostnader för försök i startskedet. I och med starten sysselsätts åtminstone en person på deltid i företaget.



### Ägarbyte 2 500 € / 5 000 €

Köparen får stöd i upphandlingen av experttjänster. Tjänsten som upphandlas kan till exempel vara prisbestämning, förhandlingar eller beskattningsärenden. I Nyland ska målföretaget vara beläget på en ö utan fast vägförbindelse på gläsbygden eller kärnlandsbygden.

### Försök med jordbruk 2 500 € / 5 000 € / 7 500 €

Man provar på ett nytt slags jordbruk på gården eller arrendeåkern i liten skala. Målet kan till exempel vara att testa en ny specialväxt eller utveckla produktionssättet.

### Företagsverksamhet på heltid 7 500 €

Etablering av företag stöds bland annat genom upphandling av experttjänster, hyror och andra kostnader för försök i startskedet. I och med starten sysselsätts åtminstone en person på heltid i företaget.

## Utveckling

### Skedet för planering av företagsverksamhet 1 000 €

En person som planerar företagsverksamhet kan ansöka om stöd för handledning om nödvändiga offentliga etableringshandledning inte finns att tillgå.

### Skedet för beredning av utvecklingsåtgärder 2 000 €

Stöd för sparring av affärsidé, beredning av stödansökan med hjälp av en sakkunnig eller planering av investeringar och utvecklingsåtgärder för ett företag som ska inleda sin verksamhet eller redan är verksamt.

### Utveckling av företagsverksamhet 3 000 €

Utveckling av ett verksamt företag med hjälp av experttjänster. T.ex. produktutveckling, marknadsföring eller produktionsplanering.

## Samarbete

### Företagsgruppsprojekt 75 %

Företag (3–10) utvecklar tillsammans till exempel samproduktion, marknadsföring, försäljning eller produktfamiljer. Projektet kan också innehålla företagsspecifika utvecklingsåtgärder.

### Förberedelse av företagsgruppsprojekt 5 000 €

Ett företags- eller jordbrukargruppsprojekt förbereds.

## Investeringar

### Investeringsstöd 20 % (i undantagsfall 40 %)

Kostnadsberäkningen för immateriella eller materiella investeringar kan vara 5 000–100 000 euro.