

Landsbygdsfinansieringens bredbandsinvesteringar i Egentliga Finland

Johanna Mattila, utvecklingschef
NTM-centralen i Egentliga Finland

johanna.mattila@ely-keskus.fi
tfn 02950 23092

NTM-centralen och regionens LEADER-grupper beviljar tillsammans EU:s landsbygdsfinansiering i Egentliga Finland

-investeringar i bredband beviljas dock endast av NTM-centralen



Egentliga Finlands plan för utveckling av landsbygden

Egentliga Finland-grundstenen i den finländska livsmedelskedjan

- Riktlinjer för allokering av Landsbygdsfinansiering till utvecklingen av landsbygden i Egentliga Finland
- Landsbygdsfinansieringen är ett behovsprövat stöd (1325/2022 8 § Verksamhet som stöds)

Prioriterade områden

- 1) Primärproduktion
 - 2) Livsmedelskedjan och livsmedelsförädling
 - 3) Landsbygds- och skärgårdsturism
 - 4) Mångsidigt företagande på landsbygden
 - 5) Boende och ett gott liv på landsbygden
- Skärgårdshavets tillstånd är en gemensam angelägenhet för hela landskapet

Kompetens

Digitalisering

Klimat- och miljöåtgärder



[Egentliga Finland –Grundstenen i den finländska livsmedelskedjan](#)

BOENDE OCH ETT GOTT LIV PÅ LANDSBYGDEN

Landsbygden i Egentliga Finland är en attraktiv boendemiljö vars samhällens styrka bör upprätthållas. En livskraftig landsbygd ökar kriställigheten och den övergripande säkerheten.



©landsbygdsnätverket, Heli Sorjonen

- ❑ Vi främjar åtgärder som på bred front utvecklar boendemiljön på landsbygden bl.a.
 - ❑ Allmännyttiga investeringar för att stävja klimatförändringen, vårda naturresurserna på ett hållbart sätt, främja den biologiska mångfalden samt utveckling
 - ❑ Utveckling av arbete på flera platser och till exempel distansarbete
 - ❑ **Utvecklingen av datakommunikationsförbindelserna på landsbygden stöds – byggandet av byanät**
 - ❑ Med byanät avses byggande av ett abonnentnät med nödvändiga förbindelsenät till byn eller bygrupperna. Byanätsprojekten finansieras i områden där supersnabba datakommunikationsförbindelser **inte byggs på marknadsvillkor**.
 - ❑ Inom byanätsprojektet **kan man inte bygga långa stamnät**, så det förutsätter ett färdigt stamnät med tillräcklig kapacitet eller samarbete med projekt eller aktörer som bygger stamnätet.

Temaansökan om finansiering för bredbandsinvesteringar vid NTM-centralen i Egentliga Finland

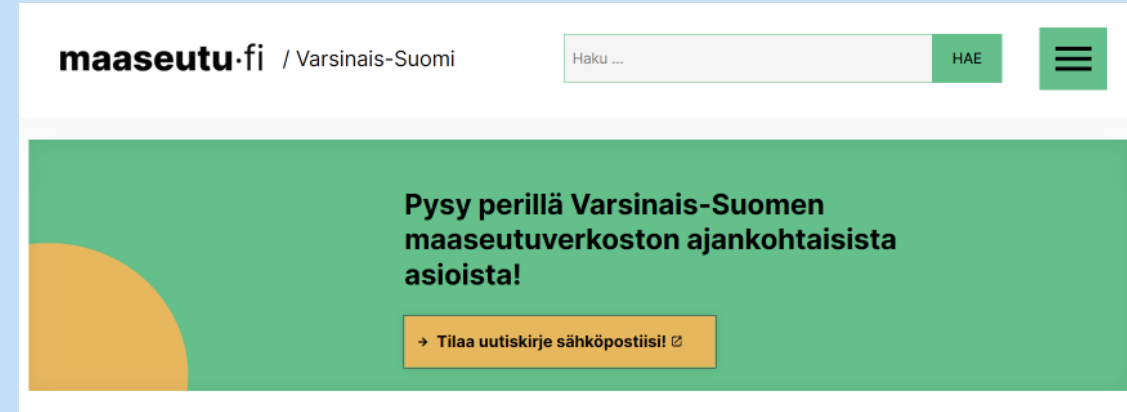
- Urvalsperioden för temaansökan för bredbandsinvesteringar är 24.11.2023–31.3.2024
- Temaansökan gör det möjligt att jämföra bredbandsinvesteringar sinsemellan, varvid bredbandsprojekten inte konkurrerar med alla andra utvecklingsprojekt i de allmänna urvalsperioderna för projektstöd
- Ingen separat finansieringskvot har fastställts för temaansökan. Stödet för bredbandsprojekt är 65 % av de stödberättigande kostnaderna inklusive övrig offentlig finansiering.
- En kostnadsmodell som baserar sig på de faktiska kostnaderna används.
- Bredbandens stödansökningar behandlas och avgörs efter urvalsperiodens slut. Ansökningar som uppfyller stödvillkoren bedöms utifrån urvalskriterierna. Var uppmärksam på ansökningarnas kvalitet!
- Betoning på starten för effektiva projekt



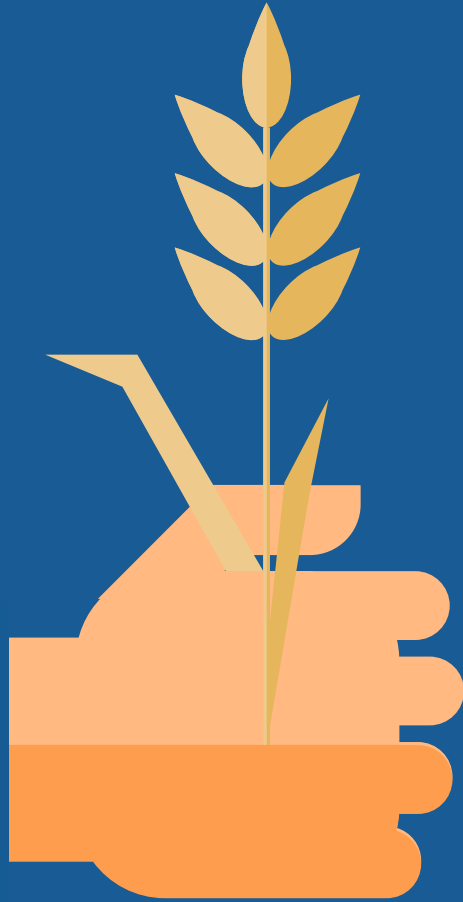
Foto: Kaija Joki-Sipilä

Länkar och mer information

- [Egentliga Finland - Landsbygd.fi](https://www.landsbygd.fi/)
- [NTM-centralen i Egentliga Finland ordnar en temautlysning för bredbandsinvesteringar 24.11.2023–31.3.2024 \(Egentliga Finland\)](https://www.ntm-centralen.fi/)
- [Förstasidan – Landsbygd.fi](https://www.landsbygd.fi/)
- [Tjänster och näringsutveckling på landsbygden - Livsmedelsverket](https://www.livsmedelsverket.fi/)
- [Bredbandsprojekt - Livsmedelsverket](https://www.livsmedelsverket.fi/)
- [Lagen om stödjande av landsbygdens utveckling under finansieringsperioden 2023–2027](https://www.livsmedelsverket.fi/)
- [HankeVna 617/2023](https://www.livsmedelsverket.fi/)
- [Utveckling av landsbygden - NTM - NTM-centralen](https://www.ntm-centralen.fi/)

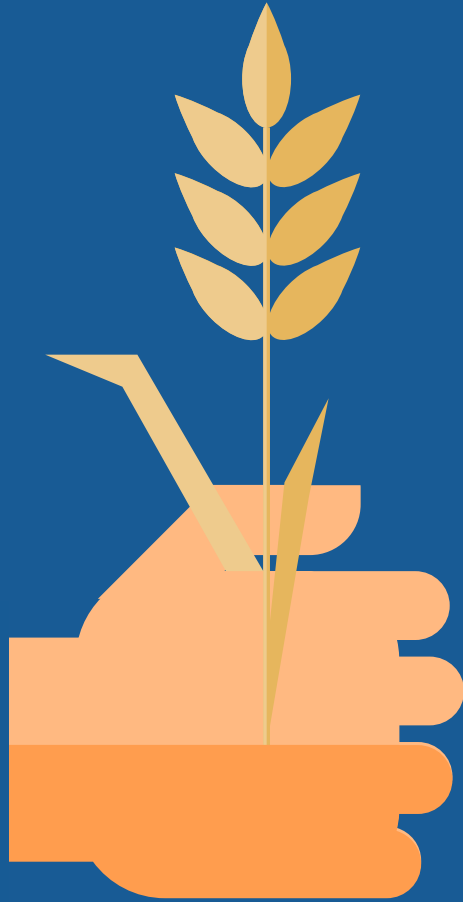


<https://ely-var.viestitys.fi/contacts/subscribe/ely/554>



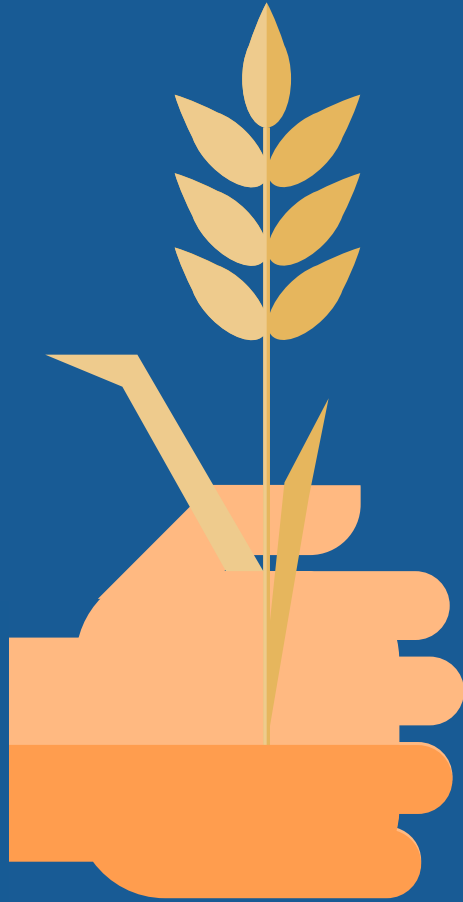
Bredbandsinvesteringar

Heli Raitamäki, utbetalningsexpert
NTM-centralen i Egentliga Finland
heli.raitamaki@ely-keskus.fi



Om bredbandsinvesteringarna

- Målet är tillgång till supersnabbt bredband på landsbygden
- Med byanätsprojekt kan man bygga i områden där snabba datakommunikationsförbindelser inte byggs på marknadsvillkor
- Den sökande kan vara t.ex. en kommun, en operatör, föreningar
- Stödnivå 65 %
- Hastighet 1 Gbit / s
- Övriga förutsättningar: Offentligt hörande, varaktighetsskyldighet, öppet nät, användarrättigheter på grossistnivå
- Livsmedelsverket.fi-> Bredbandsprojekt
- Kontaktperson: ELY-centralen i Egentliga Finland,
Heli Raitamäki, heli.raitamaki@ely-keskus.fi, tfn 02950 22739

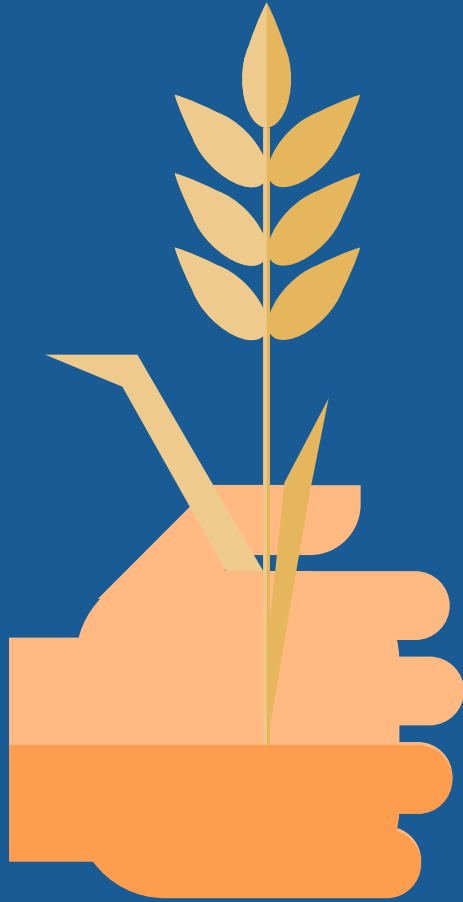


Urvalskriterier

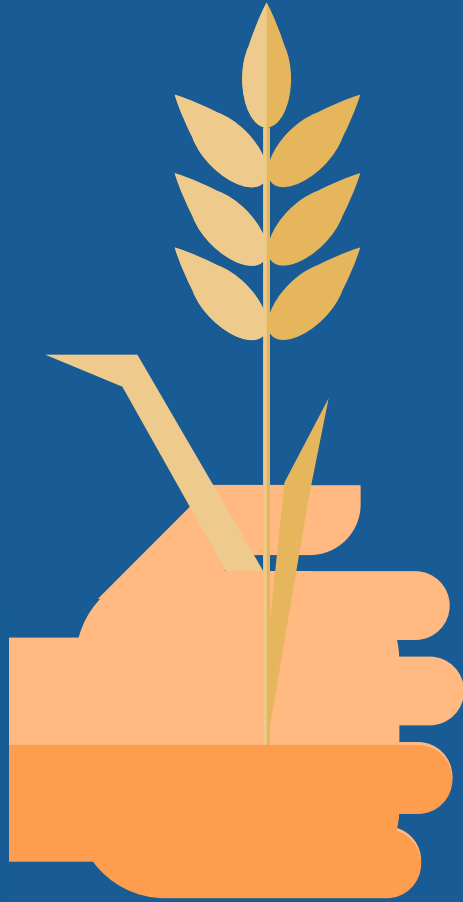
1. Kompatibiliteten mellan målen i den riksomfattande CAP-planen och den regionala planen för utveckling av landsbygden (30 %)
2. Projektets kostnadseffektivitet (20 %)
3. Projektets kvalitet och genomförbarhet (30 %)
4. Plats där investeringen genomförs (20 %)

- Egentliga Finlands regionala landsbygdsplan 2023–2027
- Urvalskriterier

Projektets innehåll



- Projektplan
- Plan för byggande, nätplan
- Kostnader; kartläggning och planering av nätet, utgrävnings- och andra byggarbeten i anslutning till byggande av bredband, material, tillståndskostnader, kostnader för projektadministration
- Stödberättigande – icke stödberättigande kostnader; abonnentanslutningens sista 100 m stödberättigande
- Finansiering; sökanden ska lämna en utredning om finansieringen under projektets gång samt om hur privat finansiering ansamlas
- Karta över projektområdet
- Nätets totala längd
- Nätets förbindelsehastighet
- Antal eventuella talkotimmar
- Antal anslutningar som ska byggas
- Antalet potentiella fastigheter i projektområdet



Upphandling som omfattas av lagen om offentlig upphandling

- Lagen om offentlig upphandling tillämpas när stödnivån överstiger 50 % och varu- eller tjänsteupphandlingens värde är minst 60 000 euro, vid byggtreprenader tröskelvärde 150 000 euro
- Upphandlingar ska anmälas i den elektroniska Hilma-tjänsten www.hankintailmoitukset.fi
- På Livsmedelsverkets webbplats för stödmottagare Checklista för offentliga upphandlingar



RUOKAVIRASTO
Livsmedelsverket • Finnish Food Authority

Bredbandsprojekt

Merja Pahkasalo

specialsakkunnig

Livsmedelsverket

Bredbandswebbinarium
NTM-centralen i Egentliga Finland

30.1.2024



RUOKAVIRASTO
Livsmedelsverket • Finnish Food Authority

Allmänt



Allmänt om bredbandsprojekt

- Anvisningar
 - [Bredbandsprojekt \(ruokavirasto.fi\)](https://ruokavirasto.fi)
 - [Bredbandsprojekt \(laajakaistainfo.fi\)](https://laajakaistainfo.fi)
 - [Bredbandsprojekt \(landsbygd.fi\)](https://landsbygd.fi)
- Stödprocent max. 65 %
- 53 miljoner euro i finansiering för 2023–2027
- Förbindelsehastighet minst 1 Gbit/s
- För väl förberedda projekt



RUOKAVIRASTO
Livsmedelsverket • Finnish Food Authority

BEREDNING AV PROJEKTET



Beredning av projektet 1/2

- **Marknadsföring**
 - Effektiv marknadsföring innan stödansökan lämnas in
 - Mål minst 25 % täckning
- **Nätplan**
 - Åtminstone draglinjer (Ett positivt stödbeslut förutsätter en genomförbar nätplan)
 - Grundar sig på listan över intresserade
- **Kostnadskalkyl**
 - Utarbetad utifrån nätplanen (jordarbeten, fibersvetstillbehör, optiska fiberkablar, övriga kostnader)
 - Totala kostnader (stödberättigade och icke stödberättigande sammanlagt)



Beredning av projektet 2/2

- **Nödvändiga tillstånd**
 - Bör utredas
 - Projektet får inte inledas förrän nödvändiga placeringstillstånd har beviljats
- **Sambyggnad**
 - Nätplanen ska publiceras vid nätinformationspunkten
 - Underrättelse, information även via andra kanaler



RUOKAVIRASTO
Livsmedelsverket • Finnish Food Authority

Projektområde och nätplan



Projektområde och nätplan 1/1

- **Projektområde**
 - Hela områden
 - Inte bara vägkanter
- **Nätplan**
 - En genomförbar plan senast innan ett positivt stödbeslut fattas.
 - Baserar sig på intresserade. Anslutningsnätet har kapacitet för framtiden.



RUOKAVIRASTO
Livsmedelsverket • Finnish Food Authority

stödansökan



Stödansökan 1/3

- Eventuella handlingar om sambyggnad (nedan med ändringsansökan)
- Projektområdeskarta (allmän bildfil)
 - Nätplanen behöver inte synas
 - Används i anmälan om offentligt hörande
- Nätplan
 - Åtminstone draglinjer (En genomförbar plan innan ett positivt stödbeslut fattas)
 - Avgränsning av projektområde
 - Filformat shp,.tab eller.dwg samt pdf-fil för handläggaren
- Lista över intresserade



Stödansökan 2/3

- Finansieringsplan
 - Hur ska projektets stödberättigande och icke stödberättigande kostnader finansieras (klar kalkyl)
- Utredning om privat finansiering
 - Det ska framgå varifrån den privata finansieringen samlas in och vilken del av den som används för att finansiera stödberättigande kostnader (klar kalkyl)
- Utredning om offentliga samfunds anslutningsavgifter
 - Det ska framgå varifrån offentliga samfunds anslutningsavgifter samlas in och hur de fördelas mellan stödberättigande och icke stödberättigande kostnader
- Bedömning av eventuellt talkoarbete



Stödansökan 3/3

- Mål för antalet anslutningar (realistiskt)
- Nätets totala längd (stödberättigade och icke stödberättigande sammanlagt)
- Nätets förbindelsehastighet (minst 1 Gbit/s)
- Har Sökanden gjort en televerksamhetsanmälan?
 - [Vad är televerksamhet? \(traficom.fi\)](https://traficom.fi)
- Har nätplanen anmälts till nätverksinformationspunkten?
 - [Nätverksinformationspunkt \(traficom.fi\)](https://traficom.fi)



RUOKAVIRASTO
Livsmedelsverket • Finnish Food Authority

Offentligt hörande och marknadsanalys



Offentligt hörande och marknadsanalys 1/1

- **Offentligt hörande**

- Karta med avgränsat projektområde (allmän bildfil)
- Publiceras på NTM-centralens webbplats, på den sökandes webbplats och på laajakaistainfo.fi
- Till påseende 1 mån.
- Kontakt om höranden till Livsmedelsverket

- **Marknadsanalys**

- Traficom gör
- En nätplan, med avgränsning av projektområdet samt åtminstone nätets draglinjer
- Filformat shp,.tab eller.dwg samt pdf-fil för handläggaren
- Informationsutbyte mellan Livsmedelsverket och Traficom



RUOKAVIRASTO

Livsmedelsverket • Finnish Food Authority

Tack

Merja Pahkasalo

specialsakkunnig

tfn 02 952 04286, växel 029 530 0400
e-post: merja.pahkasalo@ruokavirasto.fi