

# Maaseuturahoituksen laajakaistainvestoinnit Varsinais-Suomessa

**Johanna Mattila, kehittämispäällikkö  
Varsinais-Suomen ELY-keskus**

johanna.mattila@ely-keskus.fi  
puh. 02950 23092

# ELY-keskus ja alueen LEADER –ryhmät myöntävät yhdessä EU:n maaseuturahoitusta Varsinais-Suomessa

-laajakaistainvestointeja myöntää kuitenkin vain ELY-keskus



# Varsinais-Suomen maaseudun kehittämissuunnitelma

## Varsinais-Suomi –suomalaisen ruokaketjun peruskivi

- Linjaa Maaseuturahoituksen kohdentamista Varsinais-Suomen maaseudun kehittämiseen
- Maaseuturahoitus on harkinnanvaraista tukea (1325/2022 8 § Tuettava toiminta)

### Painopistealueet

- 1) Alkutuotanto
  - 2) Ruokaketju ja elintarvikejalostus
  - 3) Maaseutu- ja saaristomatkailu
  - 4) Maaseudun monipuolinen yrittäjyys
  - 5) Asuminen ja hyvä elämä maaseudulla
- Saaristomeren tila on koko maakunnan yhteinen asia

**Osaaminen**

**Digitalisaatio**

**Ilmasto- ja ympäristötoimet**



[Varsinais-Suomi –suomalaisen ruokaketjun peruskivi](#)

# ASUMINEN JA HYVÄ ELÄMÄ MAASEUDULLA

*Varsinaissuomalainen maaseutu on houkutteleva asuinympäristö, jonka yhteisöjen vahvuutta tulee ylläpitää. Elinvoimainen maaseutu lisää kriisinkestävyyttä ja kokonaisturvallisuutta.*



©maaseutuverkosto, Heli Sorjonen

- ❑ Edistetään laaja-alaisesti maaseudun asumisympäristöä kehittäviä toimenpiteitä mm.
  - ❑ Ilmastonmuutoksen hillitsemiseen, luonnonvarojen kestäväan hoitoon, luonnon monimuotoisuuden edistämiseen liittyviä yleishyödyllisiä investointeja sekä kehittämistä
  - ❑ Monipaikkaisuuden ja esimerkiksi etätyön kehittäminen
  - ❑ **Tuetaan maaseudun tietoliikenneyhteyksien kehittämistä –kyläverkkojen rakentaminen**
    - ❑ Kyläverkolla tarkoitetaan tilaajayhteysverkon rakentamista tarvittavine yhteysverkkoineen kylään tai kyläryhmiin. Kyläverkkohankkeita rahoitetaan alueille, joille huippunopeita tietoliikenneyhteyksiä **ei markkinaehtoisesti rakennu.**
    - ❑ Kyläverkkohankkeella **ei voida rakentaa pitkiä runkoverkkoja**, joten se edellyttää valmista ja kapasiteetiltaan riittävää runkoverkkoa tai yhteistyötä runkoverkkoa rakentavien hankkeiden tai toimijoiden kanssa.

# Laajakaistainvestointien teemahaku Varsinais-Suomen ELY-keskuksessa

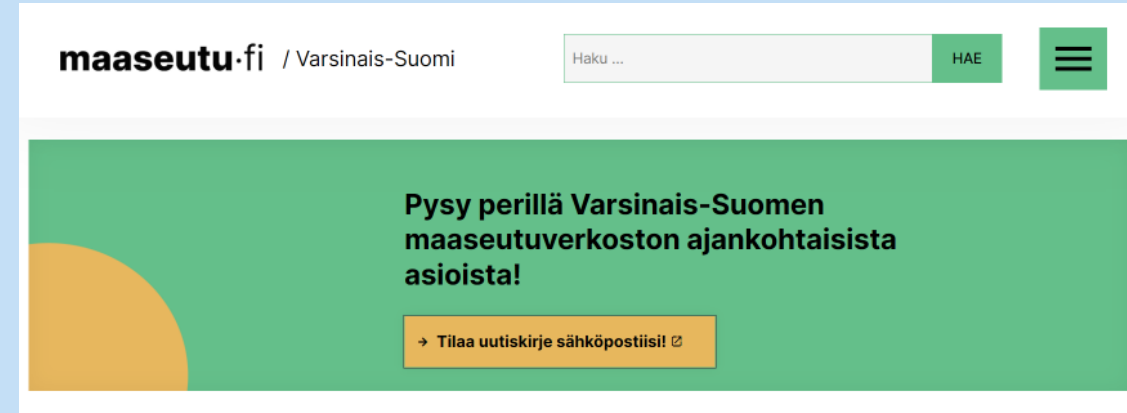
- Laajakaistainvestointien teemahaun valintajakso on 24.11.2023-31.3.2024
- Teemahaku mahdollistaa laajakaistainvestointihankkeiden keskinäisen vertailun, jolloin laajakaistahankkeet eivät kilpaile kaikkien muiden kehittämishankkeiden kanssa yleisissä hanketukien valintajaksoissa
- Teemahaulle ei ole asetettu erillistä rahoituskiintiötä. Laajakaistahankkeiden tuki on 65 % muu julkinen rahoitus mukaan lukien tukikelpoisista kustannuksista.
- Käytössä on tosiasiallisiin kustannuksiin perustuva kustannusmalli.
- Laajakaistojen tukihakemukset käsitellään ja ratkaistaan valintajakson päätyttyä. Tukiehdot täyttävät hakemukset arvioidaan valintaperusteiden perusteella. Huomio hakemusten laatuun!
- Painotus vaikuttavien hankkeiden liikkeellelähdössä



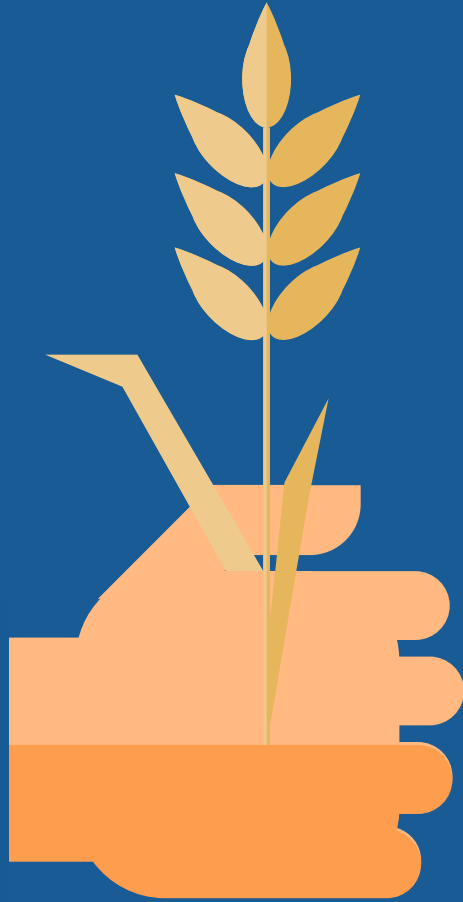
Kuva: Kaija Joki-Sipilä

# Linkkejä ja lisätietoja

- [Varsinais-Suomi - Maaseutu.fi](https://maaseutu.fi)
- [Varsinais-Suomen ELY-keskuksen laajakaistainvestointien teemahaku 24.11.2023–31.3.2024 \(Varsinais-Suomi\) - ely - ELY-keskus](https://maaseutu.fi/varsinais-suomen-ely-keskuksen-laajakaistainvestointien-teemahaku-24.11.2023-31.3.2024)
- [Etusivu - Maaseutu.fi](https://maaseutu.fi/etusivu)
- [Maaseudun palvelut ja elinkeinojen kehittäminen – Ruokavirasto](https://maaseutu.fi/maaseudun-palvelut-ja-elinkeinojen-kehittaminen-ruokavirasto)
- [Laajakaistahankkeet - Ruokavirasto](https://maaseutu.fi/laajakaistahankkeet)
  
- [Laki maaseudun kehittämisen tukemisesta rahoituskaudella 2023-2027](https://maaseutu.fi/laki-maaseudun-kehittamisen-tukemisesta-rahoituskaudella-2023-2027)
- [HankeVna 617/2023](https://maaseutu.fi/hankevna-617/2023)
- [Maaseudun kehittäminen - ely - ELY-keskus](https://maaseutu.fi/maaseudun-kehittaminen)



<https://ely-var.viestitys.fi/contacts/subscribe/ely/554>



# Laajakaistainvestoinnit

Heli Raitamäki, maksusasiantuntija

Varsinais-Suomen ELY-keskus

[heli.raitamaki@ely-keskus.fi](mailto:heli.raitamaki@ely-keskus.fi)

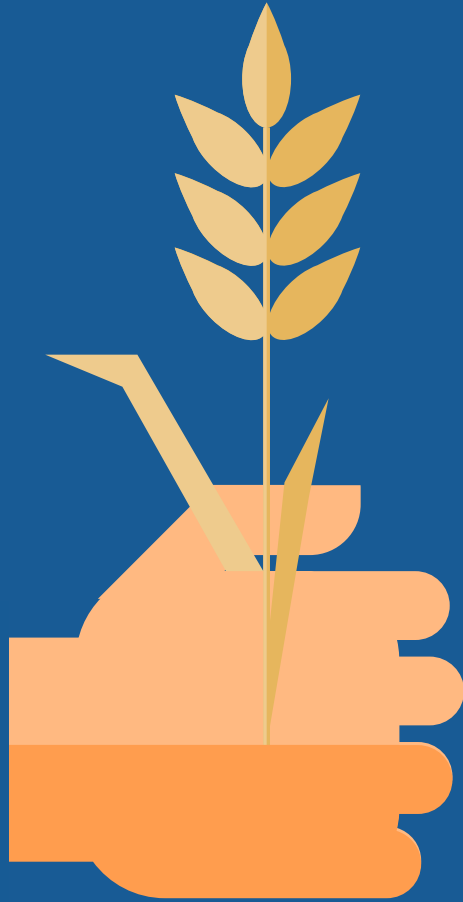


# Laajakaistainvestoinneista

- Tavoitteena huippunopean laajakaistan saatavuus maaseutualueilla
- Kyläverkkohankkeilla voidaan rakentaa alueille, joille nopeita tietoliikenneyhteyksiä ei markkinaehtoisesti rakenneta
- Hakijana voi olla esim. kunta, operaattori, yhdistykset
- Tukitaso 65 %
- Nopeus 1 Gbit / s
- Muita edellytyksiä: Julkinen kuuleminen, pysyvyysvelvoite, avoin verkko, tukkutason käyttöoikeudet
- Ruokavirasto.fi-> [Laajakaistahankkeet](#)
- Yhteyshenkilö: Varsinais-Suomen Ely-keskus,  
Heli Raitamäki, [heli.raitamaki@ely-keskus.fi](mailto:heli.raitamaki@ely-keskus.fi), p. 02950 22739

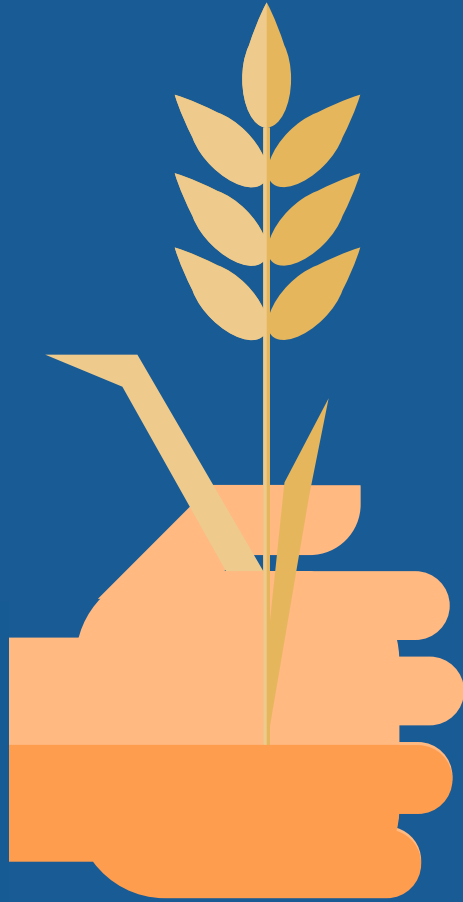


# Valintaperusteet

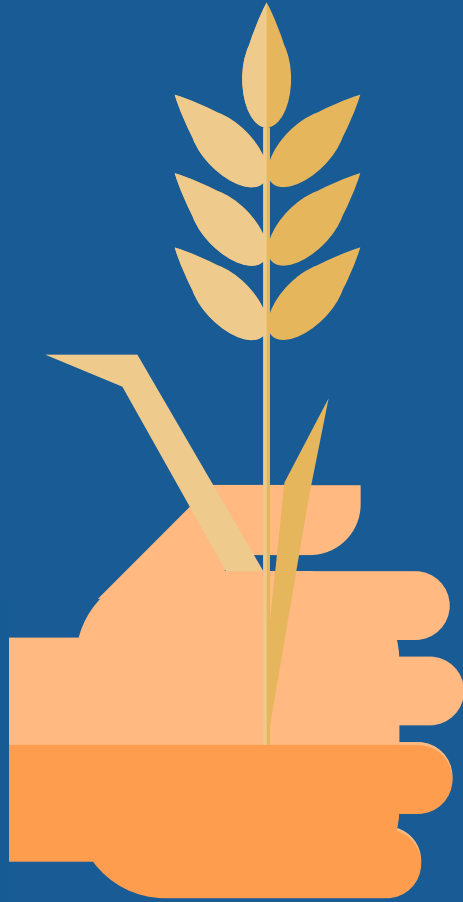


1. Valtakunnallisen CAP-suunnitelman ja alueellisen maaseudun kehittämissuunnitelman tavoitteiden yhteensopivuus (30 %)
  2. Hankkeen kustannustehokkuus (20 %)
  3. Hankkeen laatu ja toteutettavuus (30 %)
  4. Investoinnin toteutuspaikka (20 %)
- Varsinais-Suomen alueellinen maaseutusuunnitelma 2023-2027
  - Valintaperusteet

# Hankkeen sisältö



- Hankesuunnitelma
- Rakentamisen suunnitelma, verkkosuunnitelma
- Kustannukset; verkon kartoitus- ja suunnittelutyöt, laajakaistan rakentamiseen liittyvät kaivaus- ja muut rakennustyöt, materiaalit, lupakustannukset, projektin hallinnointiin liittyvät kulut
- Tukikelpoiset – tukikelvottomat kustannukset; tilaajaliittymän viimeiset 100 m tukeen kelpaamatonta
- Rahoitus; hakijan tulee antaa selvitys hankkeen aikaisesta rahoituksesta sekä yksityisen rahoituksen kertymisestä
- Hankealuekartta
- Verkon kokonaispituus
- Verkon yhteysnopeus
- Mahdollisten talkootuntien määrä
- Rakennettavien liittymien määrä
- Potentiaalisten kiinteistöjen määrä hankealueella



# Julkisen hankintalain piiriin kuuluvat hankinnat

- Hankintalakia sovelletaan, kun tukitaso yli 50 % ja tavara- tai palveluhankinnan arvo on vähintään 60 000 euroa, rakennusurakoissa kynnyсарvo 150 000 euroa
- Hankinnat ilmoitettava sähköisessä Hilma-palvelussa [www.hankintailmoitukset.fi](http://www.hankintailmoitukset.fi)
- Ruokaviraston sivuilla tuensaajalle Muistilista julkisen hankinnan tekemiseen



**RUOKAVIRASTO**  
Livsmedelsverket • Finnish Food Authority

---

# Laajakaistahankkeet

---

**Merja Pahkasalo**

erityisasiantuntija

Ruokavirasto

**Laajakaistawebinaari**

**Varsinais-Suomen ELY-keskus**

30.1.2024



**RUOKAVIRASTO**  
Livsmedelsverket • Finnish Food Authority

---

# Yleistä

---



# Yleistä laajakaistahankkeista

- Ohjeistusta
  - [Laajakaistahankkeet \(ruokavirasto.fi\)](https://ruokavirasto.fi)
  - [Laajakaistahankkeet \(laajakaistainfo.fi\)](https://laajakaistainfo.fi)
  - [Laajakaistahankkeet \(maaseutu.fi\)](https://maaseutu.fi)
- Tukiprosentti max. 65 %
- Rahoitusta käytettävissä 53 miljoonaa euroa vuosille 2023–2027
- Yhteysnopeus vähintään 1 Gbit/s
- Hyvin valmisteluille hankkeille



**RUOKAVIRASTO**  
Livsmedelsverket • Finnish Food Authority

---

# Hankkeen valmistelu

---



# Hankkeen valmistelu 1/2

- **Markkinointi**

- Tehokas markkinointi ennen tukihakemuksen jättämistä
- Tavoite vähintään 25 % peitto

- **Verkkosuunnitelma**

- Vähintään vetolinjat (Myönteinen tukipäätös edellyttää toteutuskelpoisen verkkosuunnitelman)
- Perustuu kiinnostuneiden listaan

- **Kustannusarvio**

- Laadittu verkkosuunnitelman perusteella (maatyöt, kuituhitsaustarvikkeineen, valokuitukaapelit, muut kulut ja muut kustannukset)
- Kokonaiskustannukset (tukikelpoiset ja -kelvottomat yhteensä)





# Hankkeen valmistelu 2/2

- **Tarvittavat luvat**
  - Selvitettävä
  - Hankkeen toteutusta ei saa aloittaa ennen tarvittavia sijoituslupia
- **Yhteisrakentaminen**
  - Verkkosuunnitelma julkaistava verkkotietopisteessä
  - Tiedustelu, tiedottaminen muutakin kautta



**RUOKAVIRASTO**  
Livsmedelsverket • Finnish Food Authority

---

# Hankealue ja verkkosuunnitelma

---



# Hankealue ja verkkosuunnitelma 1/1

- **Hankealue**
  - Kokonaisia alueita
  - Ei vain tienvarret
- **Verkkosuunnitelma**
  - Toteutuskelpoinen suunnitelma viimeistään ennen myönteisen tukipäätöksen tekoa.
  - Perustuu kiinnostuneisiin. Liitäntäverkkoon kapasiteettiä tulevaisuutta vasten.



**RUOKAVIRASTO**  
Livsmedelsverket • Finnish Food Authority

---

# tukihakemus

---



# Tukihakemus 1/3

- Mahdolliset yhteisrakentamisasiakirjat (myöhemmin muutoshakemuksella)
- Hankealuekartta (yleisenä kuvatiedostona)
  - Ei tarvitse näkyä verkkosuunnitelma
  - Käytetään julkisen kuulemisen ilmoituksessa
- Verkkosuunnitelma
  - Vähintään vetolinjat (Ennen myönteisen tukipäätöksen tekoa toteutuskelpoinen suunnitelma)
  - Hankealuerajaus
  - Tiedostomuodot shp,.tab tai.dwg sekä käsittelijän käyttöön pdf-tiedosto
- Kiinnostuneiden lista



# Tukihakemus 2/3

- Rahoitussuunnitelma
  - Miten hankkeen tukikelpoiset ja kelvottomat kustannukset on tarkoitus rahoittaa (selkeä laskelma)
- Selvitys yksityisestä rahoituksesta
  - Pitää käydä ilmi mistä yksityinen rahoitus kerätään ja mikä osa siitä käytetään tukikelpoisten kustannusten rahoitukseen (selkeä laskelma)
- Selvitys julkisyhteisön liittymämaksuista
  - Pitää käydä ilmi mistä julkisyhteisön liittymämaksut kerätään ja miten se jakautuu tukikelpoisiin ja -kelvottomiin kustannusten rahoitukseen
- Arvio mahdollisista talkootöistä



# Tukihakemus 3/3

- Liittymämäärä tavoite (realistinen)
- Verkon kokonaispituus (tukikelpoiset ja –kelvottomat yhteensä)
- Verkon yhteysnopeus ( vähintään 1 Gbit/s)
- Onko Hakija tehnyt teletointailmoituksen?
  - [Mikä on teletointaa? \(traficom.fi\)](http://traficom.fi)
- Onko verkkosuunnitelma ilmoitettu verkkotietopisteeseen?
  - [Verkkotietopiste \(traficom.fi\)](http://traficom.fi)



**RUOKAVIRASTO**  
Livsmedelsverket • Finnish Food Authority

---

# Julkinen kuuleminen ja markkina- analyysi

---





# Julkinen kuuleminen ja markkina-analyysi 1/1

- **Julkinen kuuleminen**

- Kartta, johon rajattu hankealue (yleisenä kuvatiedostona)
- Julkaistaan ELY-keskuksen sivuilla, hakijan kotisivulla sekä laajakaistainfo.fi sivulla
- Nähtävillä 1 kk
- Yhteydenotot kuulemisista Ruokavirastoon

- **Markkina-analyysi**

- Traficom tekee
- Verkkosuunnitelma, jossa hankealuerajaus sekä ainakin verkon vetolinjat
- Tiedostomuodot shp,.tab tai.dwg sekä käsittelijän käyttöön pdf-tiedosto
- Tiedonvaihto Ruokaviraston ja Traficomien välillä



**RUOKAVIRASTO**

Livsmedelsverket • Finnish Food Authority

# Kiitos

**Merja Pahkasalo**

erityisasiantuntija

puh. 02 952 04286, vaihde 029 530 0400  
e-mail: [merja.pahkasalo@ruokavirasto.fi](mailto:merja.pahkasalo@ruokavirasto.fi)