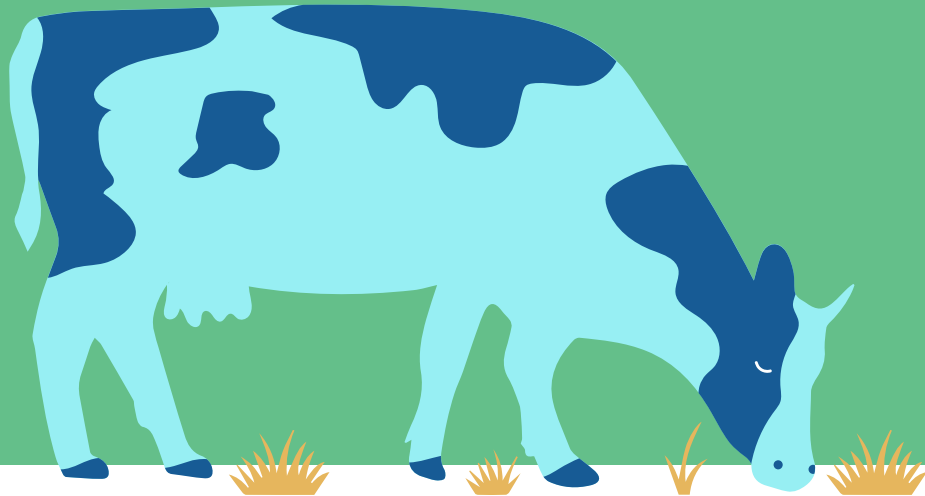


Suorat viljelijätuet:

Perustulo- ja uudelleenjakotulotuki
Nuorten viljelijöiden tulotuki (EU)
Tärkkelysperunapalkkio
Erikoiskasvipalkkio
Ekojärjestelmätuki

Sari Raimoranta
Vakka-Suomen maaseutupalvelut
19.3.2023



Suorat viljelijätuet 1/2

- Rahoitus EU:n maataloustukirahastosta.
- Perusteista päättävät EU-parlamentti ja -neuvosto.
- Perusehdot ovat ehdollisuuden noudattaminen ja aktiiviviljelijämääritelmän täytyminen.
- Kolme tapaa täyttää aktiiviviljelijän määritelmä:
 - 1) Alle 5 000 € suoria tukia saavat ovat automaattisesti aktiiviviljelijöitä.
 - 2) Yli 5 000 € saavilta määritelmän täytyminen todetaan y-tunnuksesta.
 - Ytj.fi – yritystietopalvelussa ja peltotukihakemuksella y-tunnukselle on ilmoitettu sama haltija ja maatalouteen liittyvä päätoimiala.
 - Lisäksi oltava alkutuottajana ALV-rekisterissä.
 - 3) Voi myös toimittaa erillisiä asiakirjoja maatalouden harjoittamisen todistamiseksi.

Aktiivilijelijän määritelmä: Missä tapauksessa tarvitaan muu todistus?

- Saat suoraa tukia yli 5 000 €.
- Sinulla ei ole y-tunnusta / y-tunnuksesi päätoimiala ei liity maatalouteen / et ole alkutuottajana alv-velvollinen.
 - Todista maatalouden harjoittaminen **VUOSITTAIN** maatalouden veroilmoituksella tai maatalouden osto- /myyntikuiteilla.
- Toimitus Vipu-liitteenä tai maaseutupalveluille.



Y-tunnus tai henkilötunnus

B Maatalouden menot



Suorat viljelijätuet 2/2

- Myönnetään maatalousmaalle = peltoa tai luonnonlaidunta.
- Maataloustoiminnan vaatimus:
 - tuota maataloustuotteita tai
 - pidä maatalousmaa viljelykunnossa (tuotantovaatimusta ei ole).
- Aikarajat:
 - kasvustot on perustettava viimeistään 30.6. tai
 - muuta maataloustoimintaa oltava havaittavissa ~~31.8.~~ **15.9.** mennessä (parin viikon lisäaika v. 2023 määräaikaan verraten).
- Tuki maksetaan hallinnassa olevan pinta-alan perusteella
 - peruslohkojen hallintaa tarkistetaan otannalla
 - otantaan poimittujen lohkojen vuokrasopimukset pyydetään ja niiden tietoja verrataan peltotukihakemuksen lohkotietoihin.
 - **Säilytä vuokrasopimukset tallessa!**
 - Tarkista, että vuokrasopimuksella näkyy tuenhakija vuokralaisena, vanha isäntä tms. ei kelpaa .

Suorien tukien tukitasot 2024 AB-alueella

- Suorien tukien tukitasot tarkentuvat haetusta pinta-alasta riippuen.
- Perustulotuen hakurasti on edellytys muiden suorien tukien maksamiselle.
- Tuet maksetaan vähintään 0,05 ha kokoisille kasvulohkoille.
- Ei makseta, jos tukisumma jää alle 500 €.

TUKI	Enintään € / ha
Perustulotuki	139,37
Uudelleenjakotulotuki	17,75
Nuorten viljelijöiden tulotuki EU	88
Erikoiskasvipalkkio	120
Tärkkelysperunapalkkio	570
EKOJÄRJESTELMÄTUKI	Enintään € / ha
Talviaikainen kasvipeitteisyys	50
Luonnonhoitonurmi	65
Viherlannoitusnurmi	80
Monimuotoisuuskasvit	300

Perustulotuki

- Tukioikeuksia ei enää ole.
- Maksetaan tuotannosta irrotettuna tukena tukikelpoista hehtaaria kohden.
- Tukikelpoista on pelto ja luonnonlaidun*
(*Luonnonlaidun ja -niitty JA Ympäristösopimusala, pysyvä nurmi).
- Lohkojen ei tarvitse olla korvauskelpoisia.
- Kasvin juuret on maassa.



Uudelleenjakotulotuki

- Maksetaan tuotannosta irrotettuna tukena tukikelpoista hehtaaria kohden.
- Maksetaan 50 hehtaariin saakka per hakija.
- Enintään 17,75 €/ha.



Nuorten viljelijöiden tulotuki 1/4 (EU)

- Hakija on aloittanut tilanpidon ensimmäistä kertaa pääasiallisena yrittäjänä ja hänellä on määräysvalta koko hakukauden ajan.
- Hakija on ensimmäisen perustulotuen (tai perustuen) hakuvuonna enintään 40-vuotias = vuonna 2024 ehdon täyttävät vuonna 1984 syntyneet ja nuoremmat.
 - Yhteisössä ja luonnollisten henkilöiden ryhmässä kaikkien määräysvaltaisten osallisten on täytettävä ikää ja aloittamista koskeva vaatimus.
- Tukea on haettava viimeistään viidentenä vuonna tilanpidon aloittamisesta pääasiallisena yrittäjänä.
 - Hyväksytään: oli aiemmin yhtymässä ja nyt aloittaa tilanpidon yksin.
- Maksetaan tukikelpoista hehtaaria kohden enintään 5 peräkkäisenä vuonna.
- Enintään 150 hehtaarille.

Nuorten viljelijöiden tulotuki 2/4 (EU)

Ammattitaitovaatimus, kun hakijana luonnollinen henkilö yksin.

- Vähintään toisen asteen luonnonvara-alan tutkinto
 - laajempi käsite kuin vain maatalousala
 - tapauskohtainen harkinta, varmista soveltuvuus maaseutuasiamieheltä.

TAI

- 3 v käytännön työkokemus
 - työtodistus työnantajalta tai vanhemmilta.
- 20 ov tai 30 op luonnonvara-alalta, sis. talousopintoja 10 ov tai 15 op.

Ehto on täytettävä viimeistään 31.8. → todisteet Vipu-liitteeksi tai toimitus maaseutupalveluille.

Nuorten viljelijöiden tulotuki 3/4 (EU)

- **Ammattitaitovaatimus – luonnollisten henkilöiden ryhmä
esim. yhtymä, kuolinpesä, aviopuolisot.**
- Kaikilla ryhmän jäsenillä vähintään toisen asteen luonnonvara-alan tutkinto tai 3 v työkokemus luonnonvara-alalta.

JA

- Vähintään puolella työkokemuksen perusteella hyväksytyistä on vähintään 20 ov, 30 op tai vastaavan laajuinen luonnonvara-alan koulutus, josta talousopintoja vähintään 10 ov / 15 op tai vastaava osaamispistemäärä.

Ehto on täytettävä viimeistään 31.8. → todisteet Vipu-liitteeksi tai toimitus maaseutupalveluille.

Nuorten viljelijöiden tulotuki 4/4 (EU)

- **Ammattitaitovaatimus – yhteisö**
- Kaikilla määräysvaltaisilla jäsenillä vähintään toisen asteen luonnonvara-alan tutkinto tai 3 v työkokemus luonnonvara-alalta.

JA

- Vähintään puolella työkokemuksen perusteella hyväksytyistä on vähintään 20 ov, 30 op tai vastaavan laajuinen luonnonvara-alan koulutus, josta talousopintoja vähintään 10 ov, 15 op tai vastaava osaamispistemäärä.

Ehto on täytettävä viimeistään 31.8. → todisteet Vipu-liitteeksi tai toimitus maaseutupalveluille.

Nuorten viljelijöiden tulotuki (EU)

- Ammattitaitovaatimus, kun ensimmäinen tukihakemus on jätetty vuonna
 - 2024: uusi vaatimus voimassa
 - 2023: mennään 2023 vaatimuksen mukaan
 - 2022 tai aiemmin: vaatimus ei koske hakijaa.
- VIPU/Peltotukihakemus:
Muista lisätä kaikki tukeen liittyvät henkilöt!

Nuorten viljelijöiden tuet

i Ilmoita tilanpidon aloittamisvuosi. Jos olet ilmoittanut aiemmin aloitusvuoden, näkyy kentässä se tai käsittelijän korjaama aloitusvuosi. Mikäli aloitusvuosi on muuttunut, ilmoita uusi tieto hakemuksen lisätiedoissa Yhteenveto ja lähetys -sivulla. ×

Tilanpidon aloitusvuosi pääasiallisena yrittäjänä *

-- Valitse -- ▾

Viiden vuoden tukikelpoinen hakujakso nuorten viljelijöiden EU-tulotuki:
Viiden vuoden tukikelpoinen hakujakso nuorten viljelijöiden kansallinen tuki:

i Ilmoita uudet ja tarvittaessa korjaa aiemmin ilmoitetut tukeen liittyvät henkilöt. ×

Tukeen liittyvät henkilöt

Henkilötunnus	Etinimi	Sukunimi	Toiminnot
Ei rivejä			

[+ Lisää henkilö](#)

Pakollinen kenttä: *

Peruuta **Tallenna**

Tärkkelysperunapalkkio

Huomioitavaa

- Tärkkelysperunan tuotantosopimus palautettava Vipuliitteenä tai maaseutupalveluille 18.6.2024 mennessä.
- Merkitse siemenlisäysala tärkkelysperunan omaksi siemenlisäysalaksi. Et saa sisällyttää sitä tärkkelysperunasopimukseen.
- Kasvia tarkastellaan satelliittiseurannalla.



Erikoiskasvipalkkio 1/2

Erikoiskasvipalkkiossa kelpoiset kasvit

- sokerijuurikkaan sopimustuotanto
- tattari
- valkuaiskasveista: **kik-herne** (uusi), linssi, ruoka-, rehu- ja tarhaherne, härkäpapu ja makea lupiini
- öljykasveista: Kevät- ja syysrapso, kevät- ja syysrypsi, öljypellava, öljyhamppu ja ruistankio (camelina). **Auringonkukka**
- ihmisravinnoksi käytettävät avomaan vihannekset
- valkuais- ja öljykasvien seokset ovat palkkiokelpoisia ainoastaan kasvikoodilla: **seoskasvusto, herne/härkäpapu/makea lupiini/linssi/öljykasvit** (riittää, että seos sisältää kahta koodissa lueteltua kasvia)
- Tukivilja ok (max. 10 %).



Erikoiskasvipalkkio 2/2

Huomioitavaa

- Makealupiini: vain tietyt lajikkeet käyvät, säilytä siementen vakuustodistus ja ostokuitti.
- Sokerijuurikas: palauta viljelysopimus Vipuliitteenä tai maaseutupalveluille 18.6.2024 mennessä. Hae myös kansallinen tuki.
- Hamppu: palauta 18.6.2024 mennessä
 - kuva käytettyjen siemensäkkien vakuustodistuksista Vipuliitteenä
 - TAI alkuperäiset maaseutupalveluille (huomioi, jos lisäät kasvin peltotukihauille muutosaikana).
- Ei kelpaavat kasvikoodit: sipulin pikkuistukkaat, tilli, persilja, muut vihannekset.
 - Saavat muut suorat tuet, vain erikoiskasvipalkkio jää pois.

Käytä Muut vihannekset -nimikettä:

- kun kasvilla ei ole omaa nimikettä
- kun samalla peruslohkolla on vierekkäin alle 0,05 hehtaarin kokoisia avomaanvihanneslohkoja
- ja ilmoita kasvulohkon lisätiedoissa mitä kasveja lohkolla kasvaa

Ekojärjestelmätuki 2023

2023 kasvipeitteisyyden satelliittiseurantaan liittyen:

- **OTA VIPU-MOBIILIIN KUVA KASVIPEITTEISESTÄ LOHKOSTA ENNEN KUIN ALOITAT KEVÄÄN MUOKKAUSTYÖT**

Ehdollisuuden vähimmäismaanpeitteen säilytysaika päättyi 15.3., satelliittiseuranta ja kuvaussuositus koskevat myös näitä lohkoja.

Säilytysaika	Ala
31.10.2023–15.4.2024	Pellon ja pysyvien kasvien ala
31.10.2023–1.5.2024*	Pysyvän nurmen ala
31.10.2023–15.4.2024	Jos haet osalle tilasi pysyvistä nurmista talviaikaisen kasvipeitteisyyden tukea, säilytä myös muu tilasi pysyvän nurmen ala muokkaamattomana.

Ekojärjestelmätuki

EKOJÄRJESTELMÄTUKI	Enintään € / ha	
Talviaikainen kasvipeitteisyys	50	
Luonnonhoitonurmi	65	} Luonnonhoitonurmien, viherlannoitusnurmien ja monimuotoisuuskasvien ekojärjestelmätukea voidaan myöntää yhteensä enintään 25 prosentille tilan suorien tukien tukikelpoisesta alasta
Viherlannoitusnurmi	80	
Monimuotoisuuskasvit	300	

Eköjärjestelmätuki: talviaikainen kasvipeitteisyys

- Tukikelpoista: kasvipeitteinen ala sekä sänki, ml. kemiallisesti tuhottu sänki.
- Kelpoiset kasvit lueteltu Ruokaviraston nettisivulla:
[Kasvilistat: Millä kasveilla tukiehdot täyttyvät?](#)
- Muista säilytysajat ja Vipu-mobiilin kuvaussuositus, mahdolliset selvityspyynnöt hoidetaan syysilmoituksen muutosajana (23.5.2024).
 - 2024 syysilmoituksen ja muutosten tekemisen ajankohta?

Ekojärjestelmätuki: Luonnonhoitonurmi

- Niittovelvoite joka toinen vuosi 15.9. mennessä.
 - **UUTTA:** Vipuun tulee karttataso aloista, missä satelliitti on havainnut niiton 2023, ja joita ei tarvitse niittää 2024.
 - Poikkeus: vaikeassa rikkakasvitilanteessa edellytetään vuosittainen niitto.

EI MUUTOKSIA:

- Luonnonhoitonurmelle ei makseta ympin perustaso 45 €/ha.
- Kasvusto kylvetään monivuotisilla nurmikasveilla max. 20 % typensitojia, voi myös olla perustettu aiemmin.
- Ei saa lannoittaa, ei vaadita viljavuustutkimusta.
- Ensimmäisen vuoden kasvusto tulee säilyttää 31.8. asti → kasvuston saa päättää aikaisintaan 1.9.
- Toisen vuoden kasvuston saa päättää 1.8. alkaen.
- Mikäli lhn perään tulee syyskasvi, kasvuston saa päättää 1.8. alkaen.
- Mikäli lhn on ollut vähintään 2v, saat lannoittaa syyskasvia kylvettäessä.
 - Tarkista, onko viljavuusanalyysi voimassa!

Ekojärjestelmätuki: Viherlannoitusnurmi

- Kasvusto kylvetään vähintään 4 kasvilajilla, VÄHINTÄÄN 20 % typensitojia, voi myös olla perustettu vuonna 2023 tai vuonna 2022 suojakasviin
 - **UUTTA:** peltotukihakemuksen kasvulohkotiedoissa onko perustettu tuenhakuvuonna vai aiemmin
- Viherlannoitusnurmet, joille myönnetään viherlannoitusnurmiin tukea useana perättäisenä vuonna, on niitettävä viimeistään 15.9. toisena vuonna. Jos niittoa ei ole vuonna 2023 todettu pinta-alamonitoroinnissa, kasvusto on niitettävä vuonna 2024
 - **UUTTA:** Viljelijän apuna Vipussa on karttataso, josta voi katsoa onko ala satelliittiseurannan perusteella niitetty vuonna 2023
 - vaikeassa rikkakasvitilanteessa edellytetään vuosittainen niitto
- Kasvusto säilytetään 31.7./31.8. asti
- Ei saa lannoittaa → tarkista viljavuusnäytteen ajantasaisuus ennen kylvöä

Kasvi *

Viherlannoitusnurmi

Lohkoa laidunnetaan

Ekojärjestelmätuen viherlannoitusnurmi

Luomun vaihe *

Ei ole luomutuotannossa

Perustamisaika *

- Valitse -

-- Valitse --

Perustettu edellisenä vuonna tai sitä aiemmin

Perustettu tuenhakuvuonna

Ekojärjestelmätuki: Monimuotoisuuspellot

- Kasvustot on perustettava vuosittain, myös vuonna 2023 syyskylvämällä perustettu kasvusto käy.
- Kasvustoa ei voi perustaa suorakylvämällä nurmeen.
- Kasvinsuojeluvälineitä ei saa käyttää koko kalenterivuoden aikana, lannoittaminen on sallittu perustamisen yhteydessä.
- Monimuotoisuuskasvien siemenseoksiin on tehty muutoksia, lähinnä lisäyksiä.
 - Tarkista Ruokaviraston sivulta tai maaseutupalveluista kelpaako siemenseoksesi ja millä kasvukoodilla (Pölyttäjähönteis- ja maisemakasvit, Riistakasvit, Niittykasvit, Peltolintukasvit).
 - Kirjaa ylös siemenseos ja siementen osuudet.
- Jos Niittykasvit tai Peltolintukasvit ilmoitetaan 2 v peräkkäin, kasvusto on perustettava siemenseoksella, jossa vähintään kaksi kasvilajia on monivuotisia.
- Satelliittiseuranta: tarkkaillaan niittoa (aik.1.8.) ja kasvuston säilytystä (vähintään 15.9. asti).



Pölyttäjähönteis- ja maisemakasvit

Siemenseoksessa saa olla vain kahden tai useamman seuraavan kasvin tai kasviryhmän siemeniä (lisäykset **lihavoituina ja punaisella**)

1. Auringonkukka
2. Hunajakukka
3. Sinimailanen
4. Apilat
5. Kelta-, **sini- ja valkolupiini**
6. Virnat
7. Ruis- tai ahdekaunokki
8. Malvat
9. Kehäkukat
10. Öljypellava
11. Mesikät
12. **Unikot**
13. **Kesälemmikki**
14. **Suvikakkarat**
15. **Kesäharso**
16. **Sinappi**
17. **Tattari**
18. **Rapsi**
19. **Retikat**
20. **Maloppi**
21. **Kesämalvikki**
22. **Rypsi**
23. **Muut kuin kohdassa 1-22 mainitut kylvövuonna kukkivat 2-sirkkaiset kasvit**

Seoksessa saa olla kohdassa 23 tarkoitettuja kasveja max. 30 % siemenseoksen painosta (ei hamppua).

Riistakasvit

Siemenseoksessa saa olla vain kahden tai useamman seuraavan kasvin tai kasviryhmän siemeniä (lisäykset **lihavoituina ja punaisella**)

- | | | |
|------------------|------------------------|------------------------|
| 1. Viljat | 11. Retikat | 19. Sikuri |
| 2. Tattari | 12. Rehusokerijuurikas | 20. Kumina |
| 3. Auringonkukka | 13. Nauriit | 21. Mailaset |
| 4. Öljypellava | 14. Ruisvirna | 22. Keltamaite |
| 5. Rypsi | 15. Rehuvirna | 23. Hunajakukka |
| 6. Rapsi | 16. Ruistankio | 24. Heinäratamo |
| 7. Sinappi | 17. Heinäkasvit | |
| 8. Herne | 18. Apilat | |
| 9. Härkäpapu | | |
| 10. Rehukaali | | |

- Viljan, heinäkasvien ja apilan seos vaatii aina myös jonkin muun listalla luetellun kasvin siemenen.
- Heinäkasveja saa olla max. 20 % siemenseoksen painosta.
- Seoksessa saa olla muita kuin listan kasveja max. 15 % siemenseoksen painosta (ei hamppua).

Niittykasvit

Siemenseoksessa on oltava nurmiröllin, lampaannadan tai jäykkänadan **sekä vähintään kahden** seuraavan niittykasvin siemeniä (lisäykset **lihavoituina ja punaisella**)

1. Harakankello
2. Valkoailakki
3. Ahdekaunokki
4. Keltasauramo
5. Ketoneilikka
6. Mäkitervakko
7. Nurmikohokki
8. Purtojuuri
9. Puna-ailakki
10. Päivänkakkara
11. Ruusuruoho
12. Särmäkuisma

13. Ruiskaunokki

14. Kehäkukka

15. Hunajakukka

16. Kumina

Seoksessa saa olla lisäksi muiden 1 v niittykasvien tai virnojen siemeniä, **ei kuitenkaan heinien siemeniä.**

Peltolintukasvit

Siemenseoksessa on oltava vähintään yhden niittykasvien luettelon (edellinen dia kohdat 1-16) kasvin siemeniä, sekä vähintään yhden seuraavan kasvin tai kasviryhmän siemeniä (lisäykset **lihavoituina ja punaisella**)

- | | |
|------------------|--------------------|
| 1. Pellava | 8. Rypsi |
| 2. Durra | 9. Rapsi |
| 3. Tattari | 10. Sinappi |
| 4. Hirssi | 11. Mesikät |
| 5. Maissi | 12. Virnat |
| 6. Auringonkukka | 13. Viljat |
| 7. Kvinoa | 14. Sikuri |

- Seoksessa saa olla viljan siemeniä max 50 kg/ha
- Seoksessa saa olla lisäksi muiden 1 v niittykasvien tai virnojen siemeniä, mutta ei heiniä

Kiitos!

