



MAATALOUSTULON JAKAUMA

Tuki-infot 2024

MTK-VARSINAIS-SUOMI
Terhi Löffstedt, aluepäällikkö

MAATILOJEN TULOJAKAUMA -22 ja -18

- Kantar Agro Oy, tilaaja MaasTu ja MTK
- Kerätty 1990 luvulta, vertailu 2018/2022
- Tiedot julkisista lähteistä
 - myyntitulot * alv:ton tuottajahinta
 - MMM/tietopalvelukeskus
 - Tilastokeskus

Koko maa, 2022

MAATILOJEN TULOT (brutto, ei sis. alv)

yhteensä ▲ 7 452,0 milj. €

MAATALOUDEN MYYNTITULOT
MAATALOUDEN TULOTUET
METSÄTULOT (MAANV.)
SIVUANSIOT/LITÄNNÄISELINKEINOT

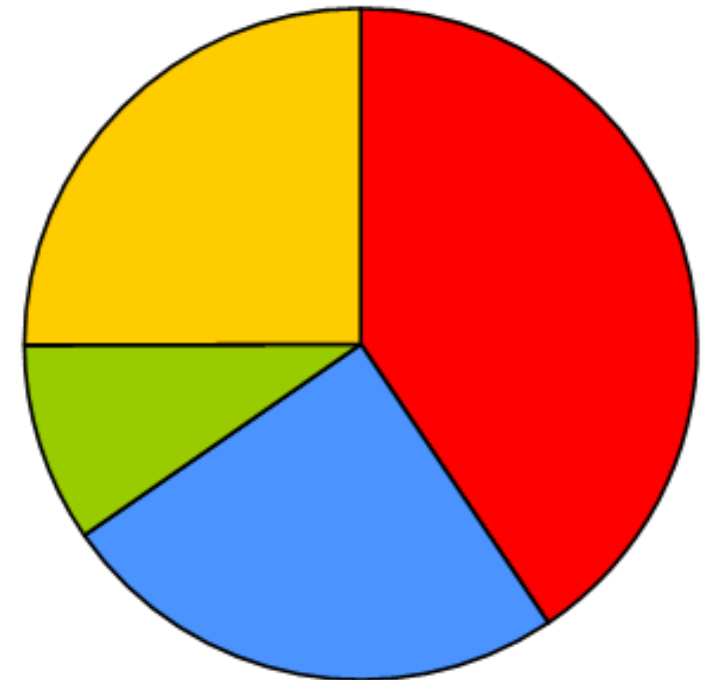
% milj. €

41 3 024,3

25 1 846,0

10 715,1

25 1 866,6



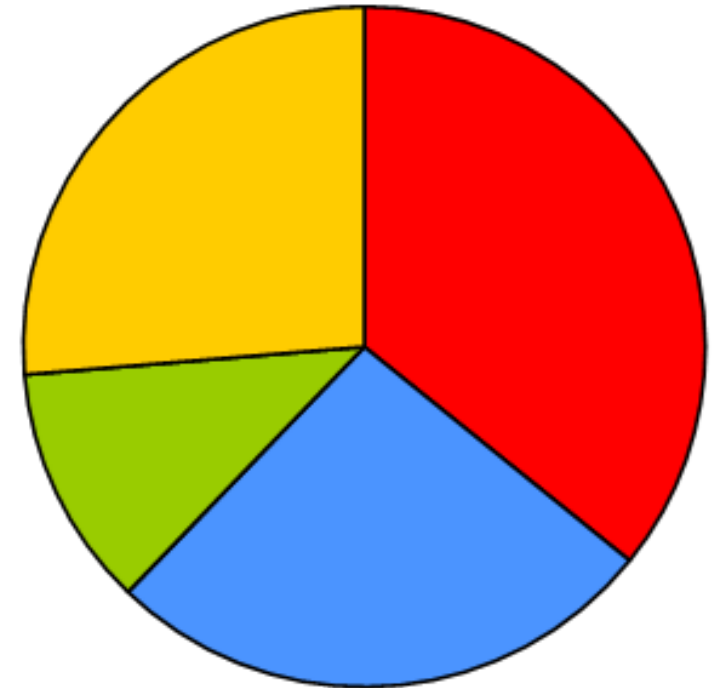
Tilojen lukumäärä 45623 kpl (-2 %)

Koko maa, 2018

MAATILOJEN TULOT (brutto, ei sis. alv)

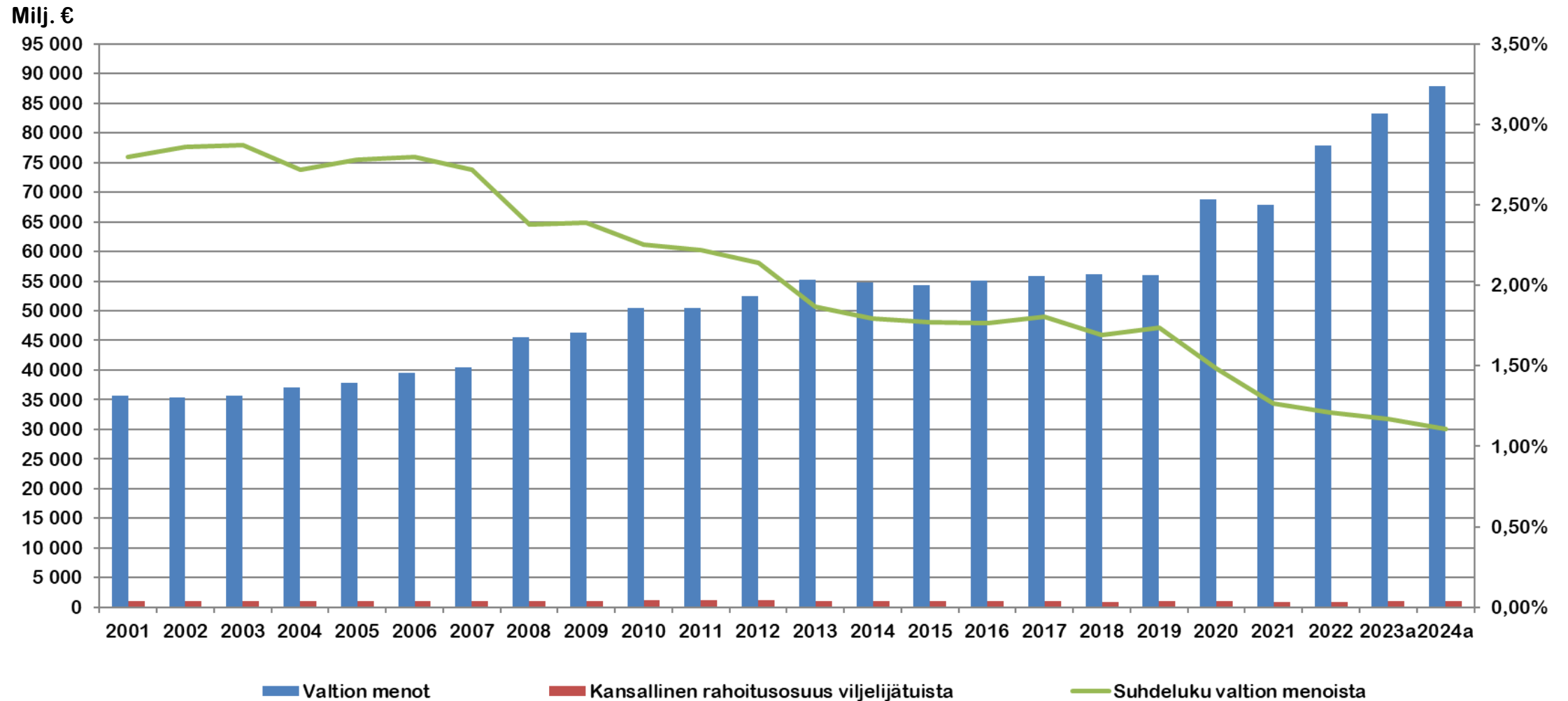
yhteensä ▲ 6 501,2 milj. € (3%) *

	%	milj. €	
MAATALOUDEN MYYNTITULOT	36	2 328,0	■
MAATALOUDEN TULOTUET	26	1 715,0	■
METSÄTULOT (MAANV.)	12	748,1	■
SIVUANSIOT/LIITÄNNÄISELINKEINOT	26	1 710,1	■

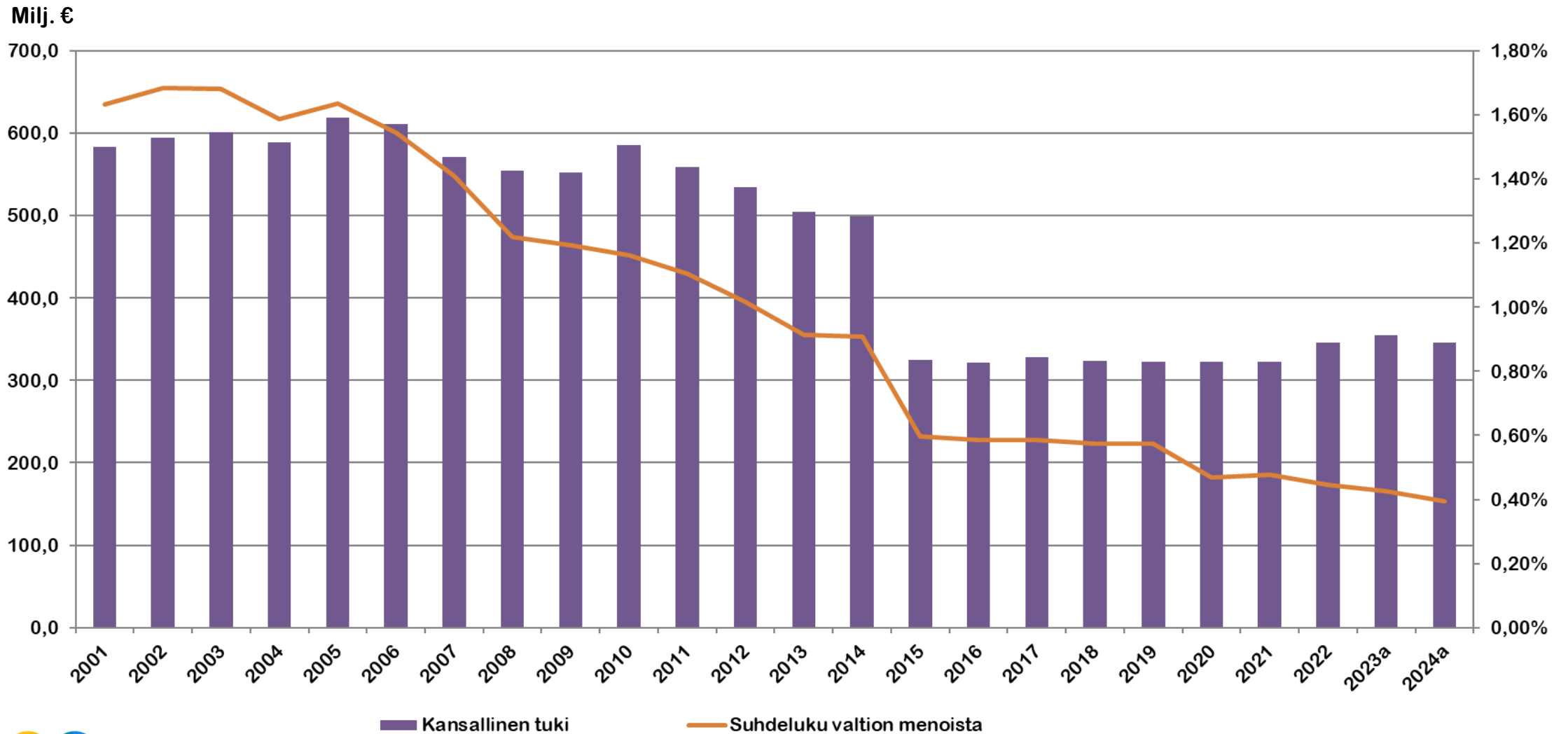


Tilojen lukumäärä 49420 kpl (-2%)

Viljelijätukien osuus valtion menoista



Kokonaan kansallisten tukien osuus valtion menoista



Tuottajaliitto VARSINAIS-SUOMI, 2022

MAATILOJEN TULOT (brutto, ei sis. alv)

yhteensä 939,06 milj. €

Osuus koko maan tuloista: 13 %

MAATALOUDEN MYYNTITULOT

MAATALOUDEN TULOTUET

METSÄTULOT (MAANV.)

SIVUANSIOT/LITÄNNÄISELINKEINOT

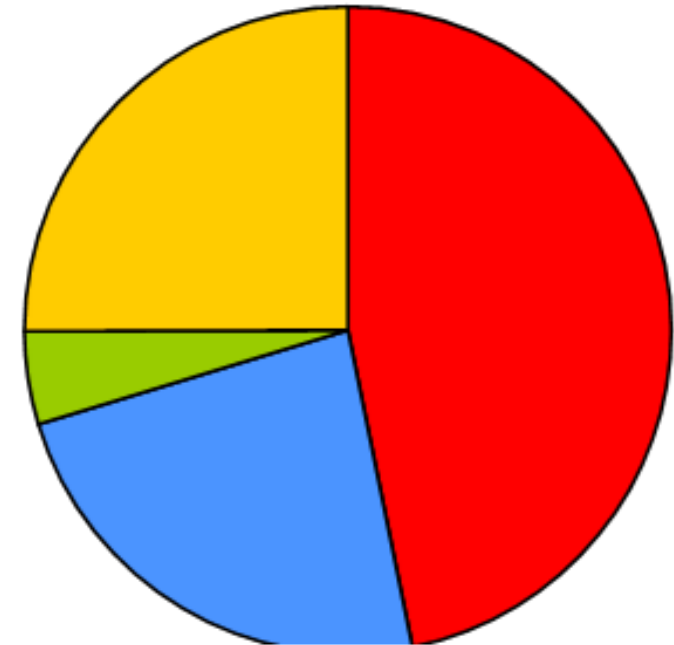
% milj. €

47 439,53

23 220,64

5 43,59

25 235,31



Kuntien lukumäärä 27 kpl

Tilojen lukumäärä 4647 kpl (-2 %)

Varsinais-Suomi 2018

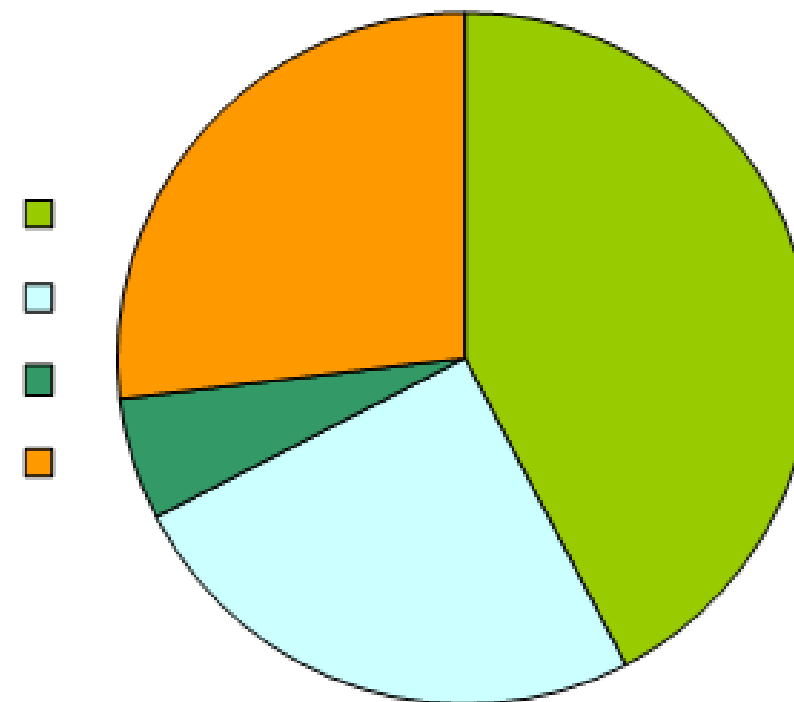
MTK-liitto: VARSINAIS-SUOMI

MAATILOJEN TULOT (brutto, ei sis. alv)

yhteensä 784,0 milj. €

12,1 % koko maan tuloista

	%	milj. €
MAATALOUDEN MYYNTITULOT	42	331,9
MAATALOUDEN TULOTUET	25	196,6
METSÄTULOT (MAANV.)	6	44,8
SIVUANSIOT /LIITÄNNÄISELINKEINOT	27	210,7



Myyntitulojakauma Suomi 2022

MAATALOUDEN MYYNTITULOT (brutto, ei sis. alv)

yhteensä

3 024,3 milj. €

*

MAITO

Tiloja**

5 267

Tulot

%

milj. €

36

1100,7

NAUDANLIHA

2 985

11

322,9

SIANLIHA

892

11

334,1

MUU LIHA

2 117

9

263,8

KANANMUNAT

222

3

103,9

VILJAT

20 499

16

473,6

MUUT KASVIT

13 220

14

425,2

yhteensä

45 202



** Viljelijän tukihakemuksessa ilmoittaman päätuotantos suunnan mukaan

KANTAR

Kantar Agri Oy

MAASEUDUN TULEVAISUUS



6.3.2024



27.3.2024

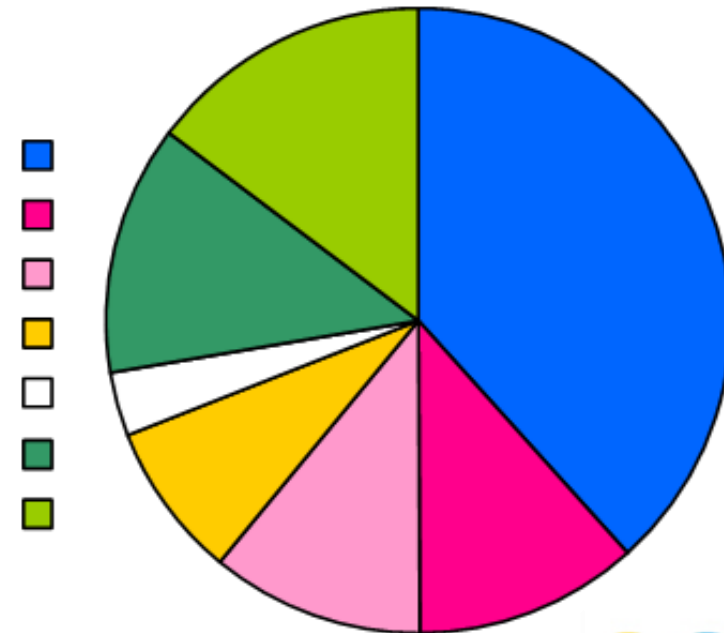
Myyntitulojakauma Suomi 2018

MAATALOUDEN MYYNTITULOT 2018 (brutto, ei sis. alv)

yhteensä 2328,0 milj. €
100,0 % koko maan myyntituloista

MAITO
NAUDANLIHA
SIANLIHA
MUU LIHA
KANANMUNAT
VILJAT
MUUT KASVIT

%	milj. €
38	892,30
12	270,23
11	256,63
8	187,87
3	76,98
13	301,13
15	342,90



nimellisin hinnoin
Kantar TNS Agri Oy

MAASEUDUN TULEVAISUUS



Myyntitulojakauma Varsinais-Suomi 2022

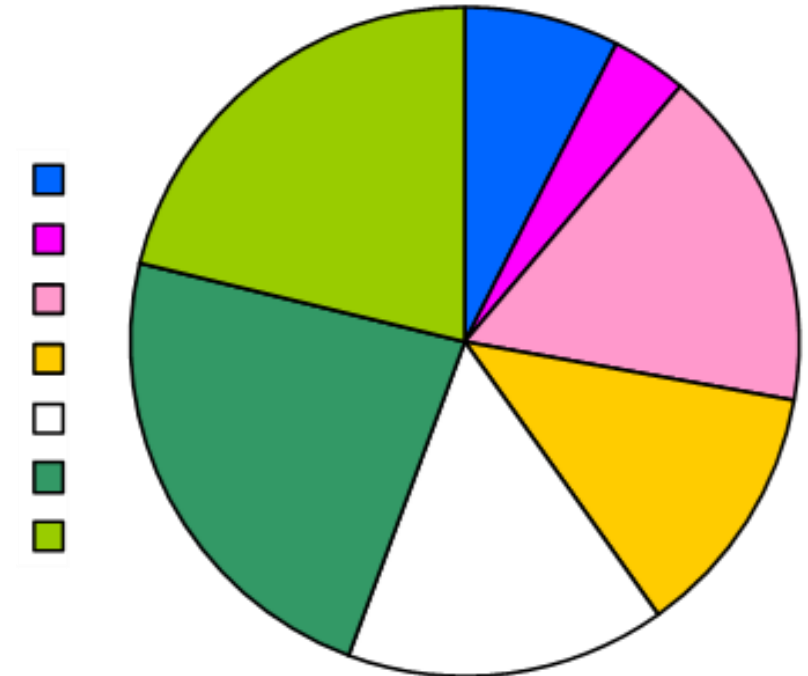
MAATALOUDEN MYYNTITULOT (brutto, ei sis. alv)

yhteensä ▲ 439,53 milj. €

Osuus koko maan tuloista: 15 %

	Tiloja**
MAITO	135
NAUDANLIHA	149
SIANLIHA	210
MUU LIHA	206
KANANMUNAT	108
VILJAT	2 805
MUUT KASVIT	987
yhteensä	4 600

Tulot	%	milj. €
	7	32,92
	4	16,13
	17	73,15
	12	54,41
	15	67,98
	23	101,66
	21	93,28



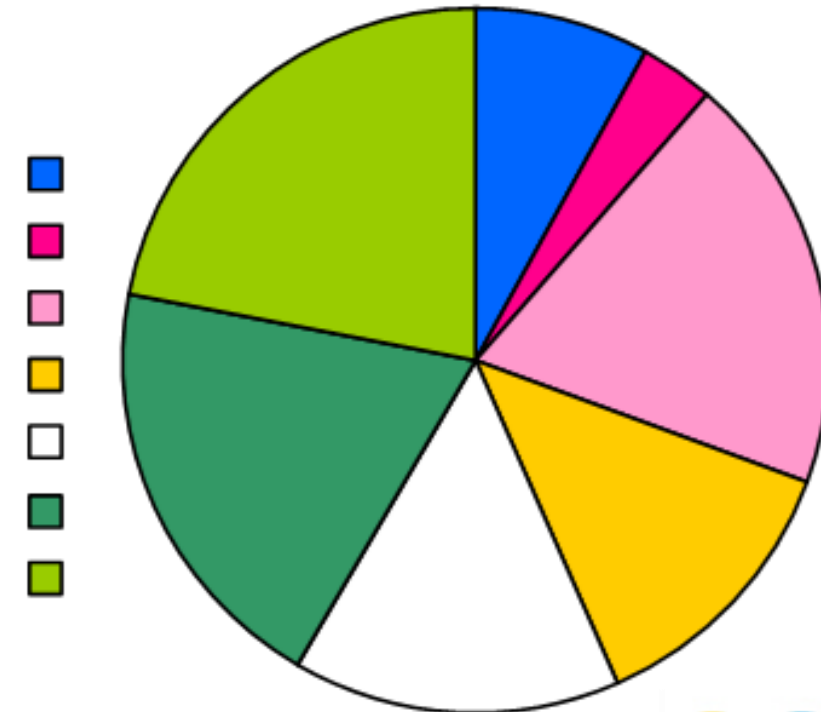
** Viljelijän tukihakemuksessa ilmoittaman päätuotantosunnan mukaan

Myyntitulojakauma Varsinais-Suomi 2018

yhteensä 331,9 milj. €
14,3 % koko maan myyntituloista

MAITO
NAUDANLIHA
SIANLIHA
MUU LIHA
KANANMUNAT
VILJAT
MUUT KASVIT

%	milj. €
8	26,51
3	11,26
19	63,79
13	42,50
15	49,80
20	65,07
22	72,93



nimellisin hinnoin
Kantar TNS Agri Oy

MAASEUDUN TULEVAISUUS





KIITOS!

www.varsinais-suomi.mtk.fi

Melan Välitä viljelijästä -projekti



- Auttanut maatalousyrittäjiä eri tavoin haasteellisissa tilanteissa vuodesta 2017 alkaen
- Projektimuotoisena päättyy vuoden 2024 lopussa, mutta toimien vakinaistamisen valmistelu on käynnissä
 - Tavoitteena vakituinen toimintamalli vuoden 2025 alusta
- Muutostilanteesta johtuen 500 euron arvoisia ostopalvelusitoumuksia esimerkiksi terapiaan tai työnohjaukseen voi hakea projektityöntekijän kautta toukokuun loppuun asti
- Kaikilta muilta osin projektin toiminta jatkuu ennallaan
- 15 Välitä viljelijästä -projektityöntekijää eri puolilla maata tarjoavat edelleen luottamuksellista ja maksutonta apua elämän pienissä ja suurissa haasteissa koko vuoden 2024 ajan
- Apua voi saada esimerkiksi jaksamiseen, ihmissuhteisiin, maatilayrittämisen haasteisiin, muutostilanteisiin tai työkykyhaasteisiin
- Ota yhteyttä matalalla kynnyksellä! Yhteystiedot: mela.fi/projekti