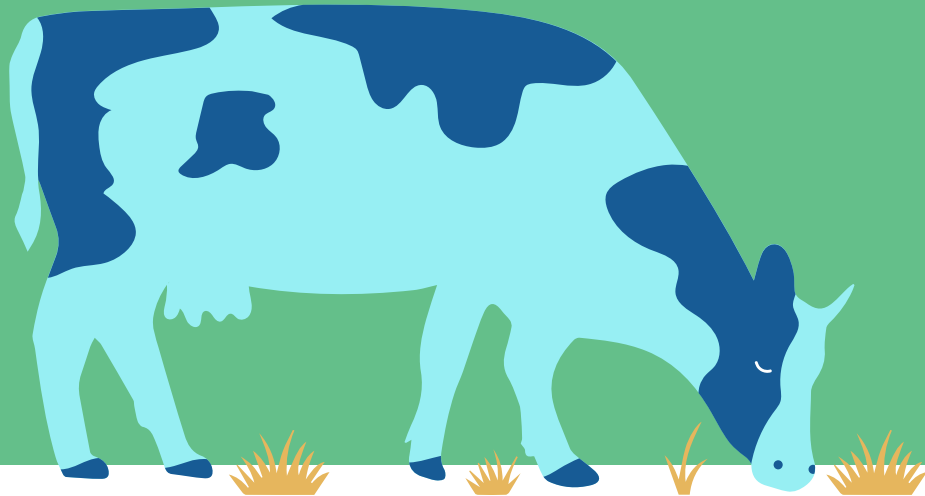


# Ajankohtaista luomussa



Elinkeino-, liikenne- ja  
ympäristökeskus



Euroopan unionin  
osarahoittama

# Muistutuksia Luomusta

- Kaksi järjestelmää
  - **Luomuvalvonta**
    - Kaikkien tilojen tulee kuulua luomuvalvontaan, jos haluaa käyttää Luomu –sanaa tilan tuotteiden myynnissä
    - Ei pinta-alarajoitusta
  - **Luomusitoumus**
    - Oma erillinen tukijärjestelmä (väh. 5 ha/1ha tai 5 ey)
    - Koulutusvaatimus (Koulutuspäivä tai luomuneuvonta Neuvo2030)
- Uusi [luomusuunnitelmapohja](#)
  - Tarkkana riskienhallinnan ja varastokirjanpidon kanssa!
  
- Lue uusin [viljelijäkirje Ruokaviraston](#) sivuilla



# Ajankohtaista luomusta

- Uusia luomusitoumuksia voi hakea.
  - Ilmoittaudu luomuvalvontaan 30.4. mennessä!
- Voimassa olevaan luomusitoumukseen voi hakea lisäaloja.
  - Ei hehtaarirajoitetta!
- Tutustu Touko-palveluun.
  - Puolet halvempi kuin paperihakemus.
- Tavanomaisen lisäysaineiston ilmoittaminen Ruokaviraston sivuilla
  - 2023 yleisellä luvalla käytetyistä lisäysaineistoista **30.4.2024** mennessä.
- Valmistaudu luomuvalvontaan → Säästää aikaa!



# Luomukoulutukset 2024

- Etänä
  - Ma 18.3. (tallenne/[materiaalit](#))
  - Ma 8.4. klo 10-14 ruotsinkielinen (tallenne)
- Seutukunnissa
  - Pe 22.3. klo 12.15-15.45, Raision kaupungintalo
  - To 4.4. klo 17.00-20.45, Someron seurakuntakeskus

[Maaseutu.fi/varsinais-suomi](https://maaseutu.fi/varsinais-suomi)



# Luomutiimin yhteystiedot

## Luomusitoumukset

- Teija Nielsen 050 390 2784
- Kai Alajoki (ruotsinkielinen palvelu) 050 350 9405

## Luomuvalvonta

- Eila Strang 050 395 2566
- Kitty Enberg 050 395 2583

[luomu.varsinais-suomi@ely-keskus.fi](mailto:luomu.varsinais-suomi@ely-keskus.fi)