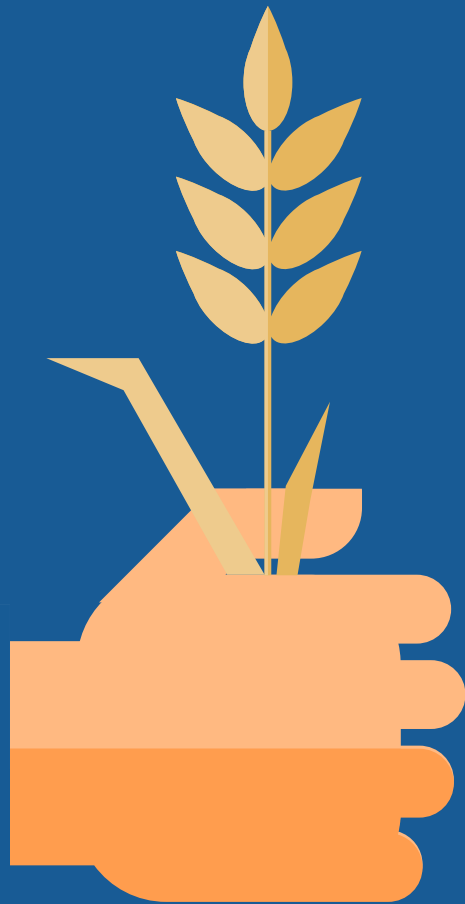


Viljelijäklubi 18.3.2024

Päivän aiheet

1. Selvityspyyntö kasvipeitteisyydestä
2. Ympäristösitoumuksen verkkokoulutus
3. Peruslohkomuutokset
4. Muuta ajankohtaista
5. Maksuaikataulu maaliskuu-huhtikuu



Selvityspyyntö kasvipeitteisyydestä

Yleistä

- Syysilmoituksella ilmoitettua kasvipeitteisyysalaa seurataan satelliittien avulla.
 - Onko syysilmoituksella kasvipeitteiseksi ilmoittamasi ala säilytetty kasvipeitteisenä?
 - Jos toimenpidelohkolla ei havaita kasvipeitteisyyttä, siitä lähetetään selvityspyyntö.
- Selvityspyyntö on Vipu-mobiilin Tehtävät-osioon tuleva toimenpidelohkokohtainen tehtävä.
 - Kevään selvityspyyntöjä lähetetään 18.3. alkaen noin toukokuun puoliväliin saakka.
- Selvityspyynnössä saat yksityiskohtaiset ohjeet, miten sinun on toimittava.

Säilytä talviaikainen kasvipeite näin:

- 33 % pellon ja pysyvien kasvien alasta 15.3. saakka.
- Toimenpidelohkot, joista hait ekojärjestelmätukea 15.4. saakka.
- Pysyvän nurmen toimenpidelohkot, joista hait ekojärjestelmätukea 1.5. saakka.
 - Jos hait ekojärjestelmätukea joltain pysyvän nurmen toimenpidelohkolta, muista säilyttää myös muut pysyvän nurmen alat kasvipeitteisinä 15.4. saakka.

Selvityspyynnöt ja niihin vastaaminen

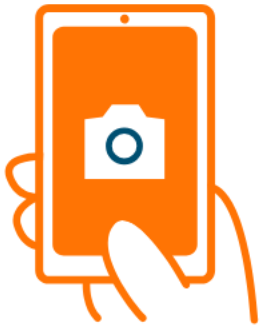
- Vastaaminen mahdollista vain Vipu-mobiililla ja sillä otetulla kuvalla.
- Vastaaminen kasvipeitteisyyden säilyttämisaajan jälkeen
 - 16.3. - 23.5. (ehdollisuuden vaatimus)
 - 16.4. - 23.5. (ekojärjestelmätuen toimenpidelohko)
 - 2.5. - 23.5. (ekojärjestelmätuen toimenpidelohko, pysyvä nurmi).
- Uudesta selvityspyynnöstä tiedotetaan tekstiviestillä.
 - Avaa Vipu-mobiili ja katso avoimista tehtävistä, mitä lohkoa pyyntö koskee.
- Seuraa Vipu-mobiilin ohjeita.
- Vastaamisella ei ole kiire:
 - Odota lumen sulamista, kasvipeitteisyys on pystyttävä toteamaan kuvalta.
- Jos muokkaat lohkoa määräpäivän läheisyydessä, ota varmuuden vuoksi vapaakuva Vipu-mobiililla.

Selvityspyyntöjen tilanteet

- Kun vastaat selvityspyyntöön, selvityspyyntö siirtyy avoimista tehtävistä suljettuihin tehtäviin.
- Käsitellyn selvityspyynnön tulos näkyy Vipu-mobiilissa.
 - Hyväksytty: selvityspyyntö pysyy suljetuissa tehtävissä.
 - Hylätty: selvityspyyntö siirtyy avoimiin tehtäviin, tuenhakijalla mahdollisuus muuttaa syysilmoitusta.
- Selvityspyyntöjen passivoituminen
 - Passivoituminen tarkoittaa, ettei selvityspyyntö ole enää aiheellinen ja se häviää Vipu-mobiilista.
 - Passivoitumisen syitä voivat olla:
 - hakemusmuutos
 - satelliittiseurannasta saadaan hyväksytty tulos lohkolle.

Saitko ilmoituksen talviaikaisen kasvipeitteen selvityspyynnöstä? Toimi näin:

Älypuhelinsovellus Vipu-mobiilin avoimista tehtävistä löydät tiedon siitä, mitä lohkoa selvityspyyntö koskee.



Jos olet ilmoittanut toimenpidelohkole talviaikaisen kasvipeitteen, mutta olet muokannut sitä, **korjaa syysilmoitusta Vipu-palvelussa** viimeistään **23.5.**



Jos olet ilmoittanut talviaikaisen kasvipeitteen, mutta kasvi on tuhoutunut, vastaa selvityspyyntöön kuvalla. **Ota kuva Vipu-mobiililla viimeistään 23.5.**



Jos lohko on sekä ilmoitettu että hoidettu oikein, vastaa selvityspyyntöön kuvalla. **Ota kuva Vipu-mobiililla viimeistään 23.5.**



Vinkki: ota kuva Vipu-mobiililla ennen kuin muokkaat pellon kasvipeitteisyyttä. Jos saat selvityspyynnön, voit vastata aiemmin ottamallasi kuvalla.

Jos saat selvityspyynnön, ota kuva vasta sitten, kun lohkolta voi todeta kasvipeitteisyyden. Kuvasta täytyy erottua kasvipeitteisyyden laji.

Saitko ilmoituksen talviaikaisen kasvipeitteen selvityspyynnöstä? Toimi näin:

- Älypuhelinsovellus Vipu-mobiilin avoimista tehtävistä löydät tiedon siitä, mitä lohkoa selvityspyyntö koskee.
- Jos olet ilmoittanut toimenpidelohkolle talviaikaisen kasvipeitteen, mutta olet muokannut sitä, korjaa syysilmoitusta Vipu-palvelussa viimeistään 23.5.
- Jos olet ilmoittanut talviaikaisen kasvipeitteen, mutta kasvi on tuhoutunut, vastaa selvityspyyntöön kuvalla. Ota kuva Vipu-mobiililla viimeistään 23.5.
- Jos lohko on sekä ilmoitettu että hoidettu oikein, vastaa selvityspyyntöön kuvalla. Ota kuva Vipu-mobiililla viimeistään 23.5.
- Vinkki: ota kuva Vipu-mobiililla ennen kuin muokkaat pellon kasvipeitteisyyttä. Jos saat selvityspyynnön, voit vastata aiemmin ottamallasi kuvalla.
- Vinkki: jos saat selvityspyynnön, ota kuva vasta sitten, kun lohkolta voi todeta kasvipeitteisyyden. Kuvasta täytyy erottua kasvipeitteisyyslaji.

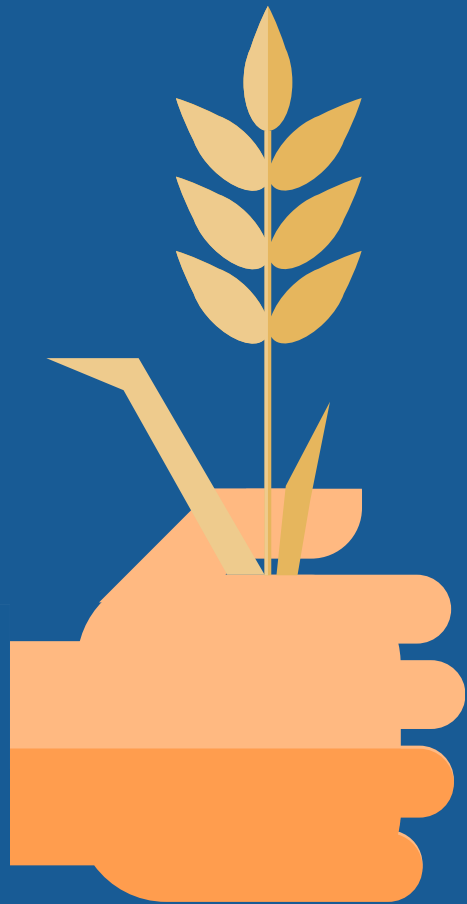


Ympäristösitoumuksen verkkokoulutus

Ympäristösitoumuksen verkkokoulutus toimenpiteen valinneet tilat

- **Ympäristösitoumuksen ilmasto- ja ympäristökoulutus** koskettaa vain kyseisen toimenpiteen valinneita tiloja. Tarkista Vipu-palvelusta oletko valinnut toimenpiteen tukihaussa 2023.
- Koulutuksen voi suorittaa kuka tahansa **maatilan osallisista, jolla on asiointioikeudet**. Neuvojaa **ei voi** valtuuttaa.
- Verkkokoulutukseen siirrytään Vipu-palvelun kautta.
 - Kirjaudu Vipu-palveluun, mene *Hae ja ilmoita*-osioon. Klikkaa linkkiä *Ympäristösitoumuksen ilmasto- ja ympäristökoulutus*.
 - Valitse yksi viidestä eri koulutus vaihtoehdosta.
 - Hyväksytty / hylätty suoritus näkyy verkkokoulutuksen oppimisalustalla. Jos et päässyt läpi, tee koulutus uudelleen.
 - Merkintä suorituksesta näkyy verkkokoulutuslupalustalla. Merkintä tulee myöhemmin näkyviin myös Vipu-palveluun.

Suorita verkkokoulutus 30.4.2024 mennessä.



Peruslohkomuutokset

Yleistä

- Aikataulu:
 - Peruslohkomuutoksia voi tehdä Vipu-palvelussa *peruslohkomuutokset* osiossa **huhtikuusta alkaen**.
 - Peruslohkomuutoksia voi tehdä aina peltotukihakemuksen jättämiseen asti eli **18.6.2024 asti**
 - Peruslohkomuutokset suositellaan tehtäväksi **ennen peltotukien hakua**

Peruslohkomuutokset

- Aloita tukihakemuksen teko peruslohkomuutoksilla, jos
 - peruslohkoja on tarpeen **yhdistää tai jakaa**
 - ilmoitat kokonaan **uusia viljelykäyttöön otettavia peruslohkoja** tai
 - peruslohko **poistuu kokonaan maatalouskäytöstä**
- Ruokavirasto suosittelee, että peruslohkomuutokset tehdään toukokuun puoliväliin mennessä. **Näin toimimalla peltotukien hakemuksen ja Vipuneuvojan tarkisteet toimivat mahdollisimman hyvin.**
- *Muistutuksena, että olemassa olevien peruslohkojen **rajakorjaukset** lähtevät käsittelyyn vasta peltotukien haun jättämisen yhteydessä.
 - Peruslohkon rajaviivan korjauksia voit tehdä joko *Peruslohkomuutokset* -osiossa tai Peltotukitukihaun *Ilmoita tiedot* -osion kartalla.

Maatalousmaahan kuulumattomat alat

- Poista maatalousmaahan kuulumaton ala peruslohkoilta, tilapäisesti viljelemätöntä alaa ei voi ilmoittaa. Viljelemätön- kasvukoodi tarkoittaa, että kyseinen ala passivoidaan hallinnon toimesta.
 - **Mm rakennukset, ei maataloustoimintaa kolmena peräkkäisenä vuonna, pensoittuneet ojat ja pientareet, yli 3 metriä leveät ojat, tiet, piha-alueet..**
Listaus löytyy: <https://www.ruokavirasto.fi/tuet/maatalous/oppaat/hakuoppaat/hakuoppaat/maatalousmaa-perus-ja-kasvulohkot/maatalousmaa-perus-ja-kasvulohkot-2023/#maatalousmaahan-kuulumattomat-alat>.
 - Alan käytöstä riippuen voit joko poistaa alueen maatalousmaasta tai ilmoittaa sen kesantona. Tietyt alat voidaan lukea kuuluvaksi kasvulohkon kasvin alaan. Tarkista ohjeet peltotukihakuoppaalta.
- Jos maatalousmaahan kuulumatonta alaa on vain osalla peruslohkosta:
 - Tee muutokset lohkolle **rajakorjauksella tai piirtämällä saareke**.
 - Poistettavalla alalla ei pinta-ala rajaa, **myös korvauskelvollista lohkoa saa pienentää rajakorjaamalla** ja sen voi seuraavana vuonna palauttaa takaisin.

Peruslohko poistuu maatalouskäytöstä tai jää luonnontilaiseksi

Jos koko peruslohko poistuu maatalouskäytöstä tai jää luonnontilaiseksi

- *Poista peruslohko maatalouskäytöstä* -toiminnolla ja anna lisätieto poistuuuko ala kokonaan maatalouskäytöstä tai jääkö ala luonnontilaiseksi. Toiminto löytyy peruslohkolistan alta.
- Jos lohkolla on voimassa oleva luomusitoumus tai ympäristösopimus, ole yhteydessä ELY-keskuksen käsittelijään.

+ Liitä uusi peruslohko hallintaan

× Poista peruslohko maatalouskäytöstä

Viranomaistiedot

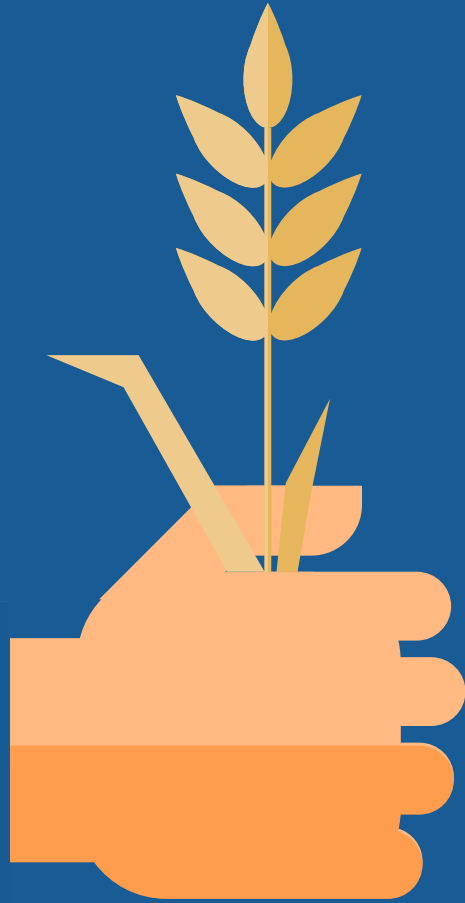
Sanasto 

Tärpit

- **Lähetä lohkomuutokset Vipu-palvelussa hyvissä ajoin** ennen peltotukihaun jättöä
- **Jos lohkoilla rajakorjauksia, suositellaan palauttamaan tukihakemus hyvissä ajoin**, jotta hallinto ehtii tarkistamaan jätetyt rajakorjaukset ennen tukihaun päättymistä.
- Tarkista ettei lohkoilla ole **maatalousmaahan kuulumattomia aloja**
- **Tilapäisesti viljelemätöntä alaa ei voi enää ilmoittaa**

Ohjeet

- Vuoden 2024 peltotukien hakuopas (julkaistaan myöhemmin)
- Vipu-käyttäjän ohjevideot löytyvät Ruokaviraston Youtuben soittolistalta sisältäen peruslohkomuutokset: [Vipu-ohjevideot](#)
- Vipu-palvelun kirjalliset ohjeet löytyvät ruokavirasto.fi sivuilta <https://www.ruokavirasto.fi/tuet/maatalous/oppaat/vipu/peruslohkomuutosten-tekeminen-vipussa/peruslohkomuutosten-tekeminen-2023-vipukayttajan-ohje/>
- Kysymyksiä? Ota yhteys kunnan maaseutuelinkeinoviranomaiseen



Muuta ajankohtaista

Peltotukihaku 2024

- Peltotukien haku alkaa Vipu-palvelussa toukokuussa ja päättyy 18.6.
- Peruslohkomuutokset-osio avautuu huhtikuussa ennen peltotukihakua.
 - Kannattaa tehdä muutokset aikaisessa vaiheessa osion avautuessa, että muutokset ennätetään tarkastaa ja käsitellä kunnissa ennen peltotukihaun avautumista
- Hakemukseen voi tarvittaessa tehdä Vipu-palvelussa muutoksia 2.10. asti.

Ilmoittaudu Lapin peltotukihakukoulutukseen

Linkki ilmoittautumiseen:

<https://forms.office.com/e/VETMstp12c>

Ilmoittaudu 17.4. mennessä

1. Osallistun seuraaviin tilaisuuksiin

*

Tornio, ma 29.4. klo 10-15, valtuustosali

Rovaniemi, ti 30.4. klo 10-15, Borealis-sali, Lapin ammattikorkeakoulu, Jokiväylä 11

Pello, to 2.5. klo 10-15, Kahvila-ravintola Grannin kabinetti, Vihreä pysäkki

Kittilä, pe 3.5. klo 10-15, Pitopalvelu Tiuku, Valtatie 24, Kittilä

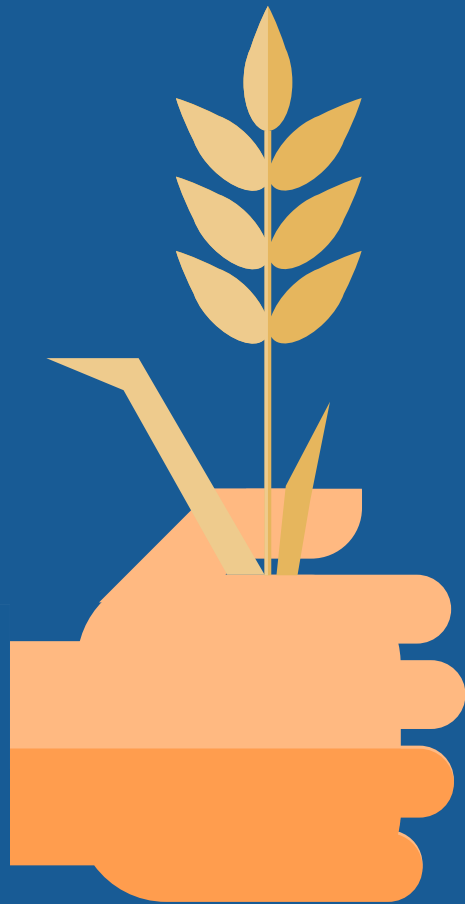
Sodankylä, ma 6.5. klo 10-15

Posio, ti 7.5. klo 10-15, valtuustosali

Kemijärvi, ke 8.5. klo 9-15, Kemijärven valtuustosali, keskustelut tauoilla paikan päällä, muuten etäyhteys etäkoulutukseen valtuustosalista

ETÄKOULUTUS, Teams, ke 8.5. klo 9-15

ETÄKOULUTUS, kunnantalolla, ke 8.5. klo 9-15 sinuun otetaan yhteyttä sähköpostilla, jos valitset tämän!



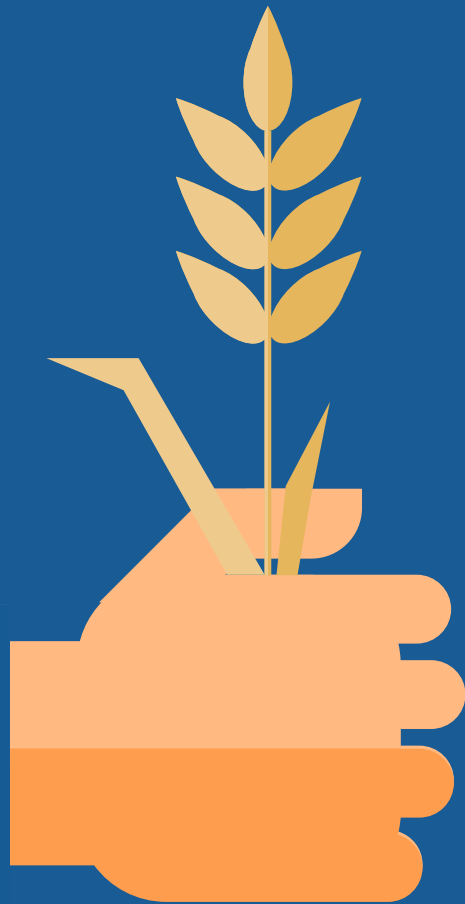
Maksuaikataulu

Maaliskuu-Huhtikuu

Maaliskuu	Petovahinkokorvaus eläin- ja irtaimistovahingoista* (2024)	- maksuosuus 100 %
Huhtikuu	Puutarhatuotteiden varastointituki (2023)	- maksuosuus 100 %
Huhtikuu	Kasvihuonetuotannon tuki (2024)	- maksuosuus 90 %
Huhtikuu	Kansalliset kotieläintuet (2023 ja 2024) - pohjoinen nautatuki - kuttu- ja uuhituki - sika- ja siipikarjatalouden tuotannosta irrotettu tuki	- vuonna 2023 haetun tuen loppumaksun maksuosuus: sika- ja siipikarjatalouden tuotannosta irrotettu tuki 10 %. Pohjoinen nautatuki ja kuttu- ja uuhituki 20 % - vuonna 2024 haetun tuen ennakko: sika- ja siipikarjatalouden tuotannosta irrotettu tuki 90 %. Pohjoinen nautatuki ja kuttu- ja uuhituki 80 %
Huhtikuu	Petovahinkokorvaus porovahingoista (2023)	- maksuosuus xx %
Huhtikuu	Petovahinkokorvaus viljelysvahingoista (2023)	- maksuosuus 100 %
Huhtikuu	Hirvieläinvahinkokorvaus viljelys- ja kotieläinvahingoista (2023)	- maksuosuus 100 %

Kuva maksuaikataulusta

Päivitetty
28.2.2024



**Kiitos!
Aikaa keskustelulle**