

# Ehdollisuus – tukien perusehto

5.4.2024

# Sisällysluettelo

- Ehdollisuus on viljelijätukien perusehto
- Esimerkkejä ehdollisuudesta
  - Suojakaistan saa perustaa suojaviljaan
  - Lannoitus
  - Talviaikainen vähimmäismaanpeite
  - Viljelykierto
  - Pysyvä nurmikasvusto

# Ehdollisuus on viljelijätukien perusehto

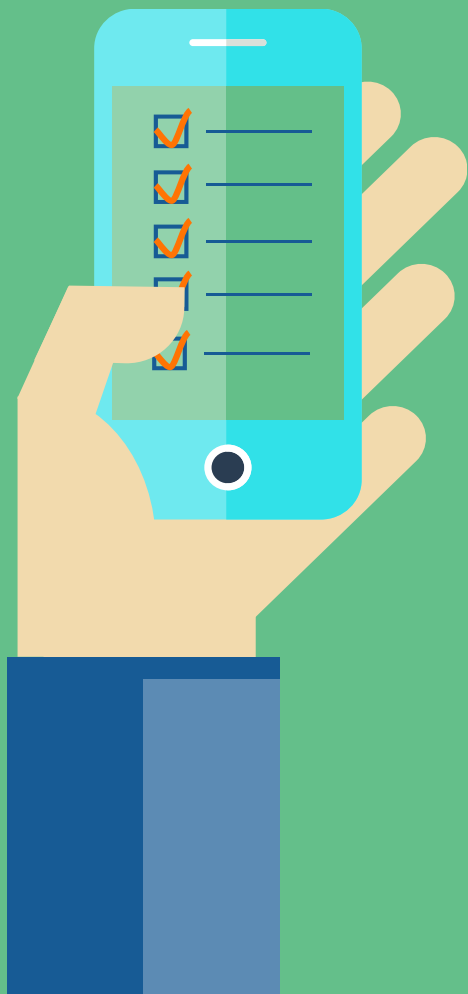
- Vaatimusten noudattamisesta ei makseta tukea.
- Laiminlyönnin seuraamukset kohdistuvat kaikkiin EU:n viljelijätukiin.
- Jos laiminlyönti aiheutuu maatalousmaahan kohdistuvasta rikkeestä, tukivähennys kohdennetaan sekä pinta-ala- että eläintukiin.
  - Esimerkki: jos tilaa koskee vaatimus lanta-analyysistä ja lanta-analyysi puuttuu tilalta, laiminlyönnistä aiheutuu seuraamus pinta-ala- ja eläintukiin.

# Esimerkkejä ehdollisuudesta



# Suojakaistan saa perustaa suojaviljaan

- Jos peruslohko sijaitsee vesistön varrella, jätä vesistön puoleiselle lohkon reunalle kasvipeitteinen, muokkaamaton ja vähintään 3 metriä leveä suojakaista.
- Suojakaistan kasvillisuus voi koostua luonnonkasveista tai kylvetyistä monivuotisista nurmikasveista.
  - Ei saa olla puuvartisia kasveja.
- Jos suojakaistan kasvillisuus vaurioituu tai tuhoutuu, perusta suojakaistan kasvusto uudelleen heti olosuhteiden salliessa.
- Suojakaistalla ei saa käyttää kasvinsuojeluaineita eikä lannoitteita.



# Lannoitus

# Viljavuustutkimukset

## Ehdollisuudessa

- vaaditaan peruslohkolta, jos **alaa lannoittaa**
- korkeintaan 10 v. vanha viljavuustutkimus
- 1 viljavuustutkimus / peruslohko
- 0,5 ha:n kokoinen tai pienempi peruslohko ei tarvitse viljavuustutkimusta

## Ympäristösitoumuksessa

- vaaditaan korvauskelpoiselta peruslohkolta, jos **alaa voidaan lannoittaa**
- korkeintaan 5 v. vanha viljavuustutkimus
- 1 viljavuustutkimus kattaa korkeintaan 5 ha:n alan
- 0,5 ha:n kokoinen tai pienempi peruslohko ei tarvitse viljavuustutkimusta

# Pidä kirjaa lannoituksesta

- Lannoituksen kirjanpidon tulee sisältää **kasvulohkoittain** seuraavat tiedot:
  - maalaji
  - viljavuusluokka
  - satotaso
  - lannoituspäivä tai -päivät
  - lannan, väkilannoitteiden ja orgaanisten lannoitevalmisteiden lajit ja määrät
  - lohkolle levitetyn liukoisen ja kokonaistypen määrä
  - lohkolle levitetyn kokonaisfosforin määrä
  - fosforin tasauksen alkaminen ja tasausvuosi.
- Teetä lanta-analyysi viiden vuoden välein.
  - Velvoite koskee tilaa, jolla syntyy tai / ja joka käyttää lantaa lannoitteena maatalousmaalla enemmän kuin 25 m<sup>3</sup> vuodessa.



Maataloustuotannon  
kirjaamisvaatimukset  
2024



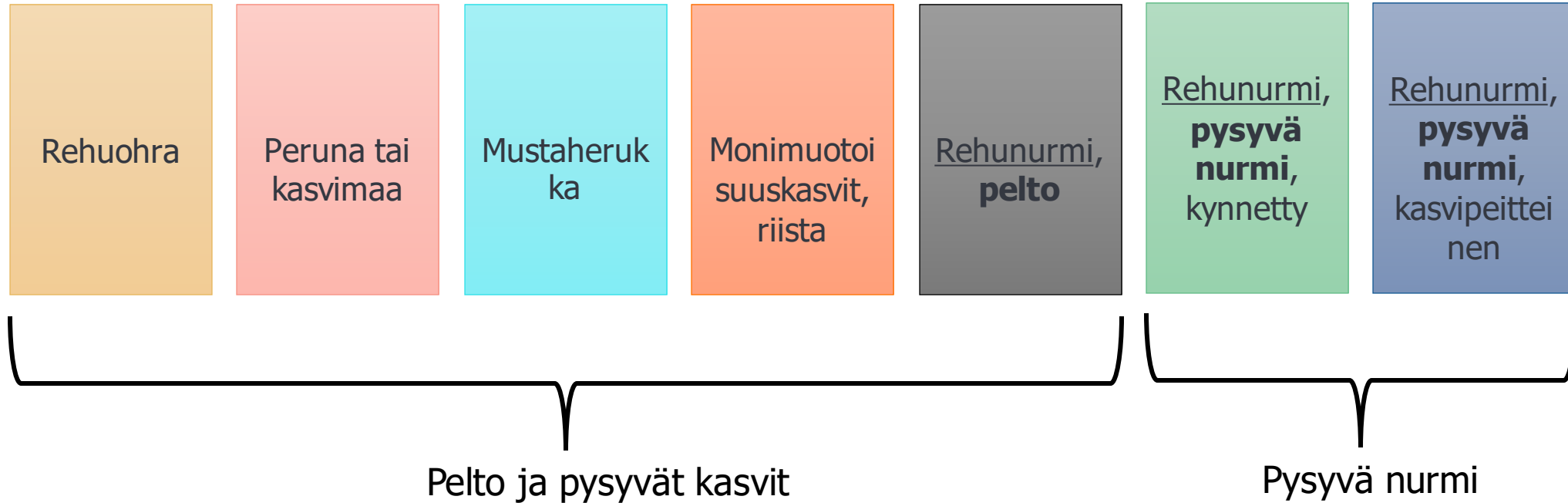


# Talviaikainen vähimmäismaanpeite

# Talviaikainen vähimmäismaanpeite

- Vähintään 33 % pellon ja pysyvien kasvien alasta on oltava kasvipeitteisenä 31.10.-15.3. välisenä aikana.
  - Kasvipeitteiseksi alaksi katsotaan esimerkiksi
    - kemiallisesti tuhottu kasvusto
    - syksyllä kylvetty kasvusto
    - kevennetysti muokatut alat.
- Vaatimusta ei voi täyttää **pysyvän nurmen** alalla.
  - Ala muuttuu pysyväksi nurmeksi, kun lohkolle on ilmoitettu kuutena vuotena peräkkäin heinä- tai nurmirehukasveja.
- Kasvipeitteisenä säilytettävät alat on ilmoitettava syysilmoituksella.

# Esimerkki vähimmäismaanpeitteestä



Vähimmäismaanpeitevaatimus pitää täytyä pellon ja pysyvien kasvien alalla.

Vähintään 33 % pellon ja pysyvien kasvien alasta on oltava kasvipeitteisenä 31.10.-15.3. välisenä aikana.

# Viljelykierto

# Viljelykiertovaatimus ei koske tilaa, jos

- yli 75 % **peltoalasta** on heinäkasvien tai muiden nurmirehukasvien tuotannossa, kesantona tai palkokasvien viljelyssä
  - yli 75 % **maatalousmaasta** on **pysyvää nurmea** tai heinäkasvien tai muiden nurmirehukasvien tuotannossa
  - peltoala on enintään 10 ha
  - tilan maatalousmaa on luonnonmukaisessa tuotannossa.
- ❖ Viljelykiertovaatimus ei koske tilaa, jos jokin yllä mainituista vaihtoehdoista toteutuu tilalla.

# Viljelykiertovaatimus ei koske seuraavien kasvien aloja:

- **monivuotiset kasvit**
- **heinä- ja nurmirehukasvit**
- **kesannot**
- **peruna**
- porkkana
- sokerijuurikas
- keräkaalit
- sipulit
- puna- ja keltajuurikas
- puhdaskauran sopimusviljely

# Viljelykiertovaatimus koskee Lapissa lähinnä viljajaloja

Mitä viljelykiertovaatimus tarkoittaa?

- Yksivuotisen viljelykasvin tulee vaihtua vuosittain vähintään 33 %:lla tuenhakijan hallinnassa olevasta peltoalasta.
- Hakuvuonna tarkastellaan niitä hallinnassa olevia kasvulohkoja, joilla on edellisenä vuonna viljelty yksivuotisia kasveja.
  - Näiden kasvulohkojen alasta 33 % pitää vaihtua toiseksi kasviksi.
- Vipu-neuvoja tarkistaa, täyttyykö viljelykiertovaatimus.

# Viljelykiertovaatimusta voit toteuttaa kylvämällä välikasvin

- Välikasvi on pääkasvin lisäksi samana vuonna kylvettävä kasvi, joka on eri kuin pääkasvi ja joka muodostaa kasvuston.
  - Välikasveja: viljat, nurmet, valkuaiskasvit...
- Välikasvi on kylvettävä viimeistään 31.8. ja säilytettävä 31.10. asti.
- Välikasvi ilmoitetaan tukihaussa kasvulohkotiedoissa.
- Viljelykierron tarkastelussa edellisen vuoden viljelykasviksi katsotaan pääkasvin sijaan välikasvi, jos ilmoitat välikasvin kasvulohkolle.
  - Viljelykiertovaatimus toteutuu aina.
- Jos ilmoitat kasvulohkolle välikasvin, et voi samalle lohkolle valita ympäristösitoumuksen kerääjäkasvit -toimenpidettä.

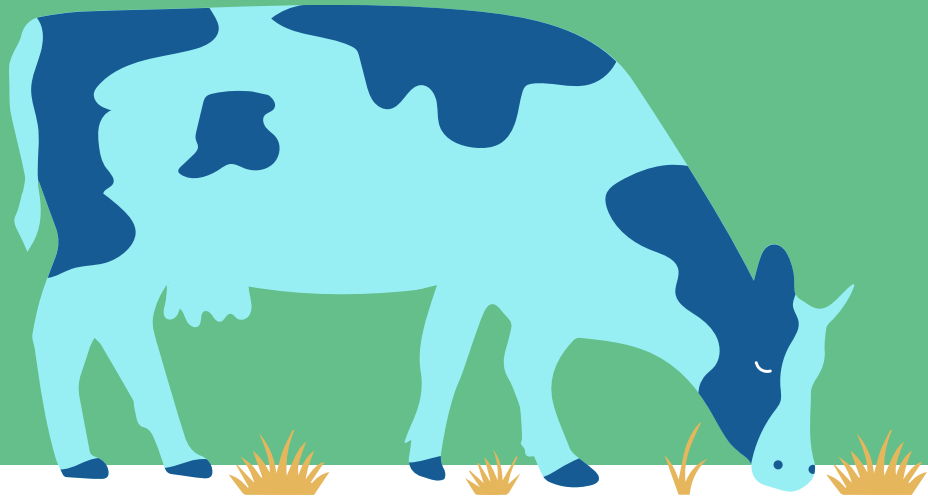


# Esimerkki: viljelykierto peruslohkolla



Kasvi on vaihtunut kaikilla kasvulohkoilla. Viljelykiertovaatimus toteutuu. Yksivuotisen viljelykasvin tulee vaihtua vuosittain vähintään 33 %:lla peltoalasta.

# Pysyvä nurmikasvusto



# Mitä aloja koskee vaatimus pysyvistä nurmikasvustosta?

- Vaatimus koskee
  - uusia, raivattuja aloja
  - aloja, jotka eivät ole aiemmin olleet maatalousmaata.
    - muusta käytöstä maatalousmaaksi otetut alat
    - esimerkiksi turvetuotannossa olleet alat
- Vaatimus **ei koske** maatalousmaata, joka on ollut viljelykelpoista viimeistään 31.12.2022.
  - Tuenhakijan pitää ilmoittaa uusille peruslohkoille Vipu-palvelussa, onko lohko ollut viljelykelpoinen 31.12.2022.
  - Lohko on ollut viljelykelpoinen, jos alaa **olisi voitu viljellä** tavanomaisen sadon tuottamiseksi.

# Mitä tarkoittaa vaatimus pysyvästä nurmikasvustosta?

- Alalla pitää olla pysyvästi nurmikasvusto.
- Alaa ei saa kyntää.
- Nurmikasvusto voidaan uusia vain suorakylvönä tai kevennetyllä muokkauksella niin, että uusi kasvusto kylvetään välittömästi aiemman kasvuston muokkauksen jälkeen.
- Alalle ei voi ilmoittaa ympäristösitoumuksen tai ekojärjestelmätuen toimenpiteitä.

Seuraa tiedotusta myös somessa!  
Facebook ja Instagram: @lapinmaaseutu

Dioissa on hyödynnetty Ruokaviraston materiaaleja.

# maaseutu.fi / Lappi

## Kiitos!

Ehdollisuuden opas 2024

