

Perustulotuki ja uudelleenjakotulotuki, Luonnonhaittakorvaus, Kansalliset peltotuet, Nuorten viljelijöiden peltotuet: Eu ja kansallinen

Peltotukihakukoulutus 2024

Yleisimmät peltotuet- Lappi

Peltotuet jaoteltuna lohkon ominaisuusvaatimusten mukaan:

Maatalousmaa	Tuki edellyttää lohkolta korvauskelpoisuuden
Perustulotuki	Luonnonhaittakorvaus
Uudelleenjakotulotuki	Yleinen hehtaarituki
Nuoren viljelijän tulotuki (EU)	Pohjoinen hehtaarituki
*Ekojärjestelmätuki	Nuorten viljelijöiden tuki
Tärkkelysperunapalkkio	*Ympäristökorvaus
Erikoiskasvipalkkio	*Luonnonmukaisen tuotannon korvaus

*Tummennetut tuet käydään läpi tässä esityksessä. Ekojärjestelmätuesta ja ympäristökorvauksesta sekä luomusta on erilliset esitykset.

Yleistä

- Peltotukien hakeminen on samankaltaista kuin vuonna 2023, mutta tänäkin vuonna tukiehdot on huomioitava viljelysuunnittelun rinnalla
 - Nuoren viljelijän ammattitaitovaatimusta on muutettu yhteisöjen ja luonnollisten henkilöiden ryhmän osalta (2024)
- Peltotukia on **EU:n suorina tukia** ja **kansallisia pinta-ala perusteisesti** maksettavia tukia
 - Tukisummat vuoden 2023 kaltaiset.
 - Suorien tukien tukieurot tarkentuvat haetusta pinta-alasta riippuen.

Perustulo- ja uudelleenjakotuki

Perustulotuki

- Tuki on C-alueella noin 119€ / ha (2024)
- Maksetaan kaikelle hallinnassa olevalle tukikelpoiselle alalle, joka on maatalousmaata.
- Perustuen hakurasti on edellytys muiden suorien tukien myöntämiselle!
- Tukioikeuksia ei enää ole (2022)

Uudelleenjakotuki

- Tuki on noin 17,70 € / ha (2024)
- Maksetaan samalle alalle kuin perustulotuki
- Maksetaan enintään 50 ha
 - Tuen tarkoitus on kohdentaa enemmän tukea pienille tiloille

Maksetaan myös korvauskelvottomille lohkoille

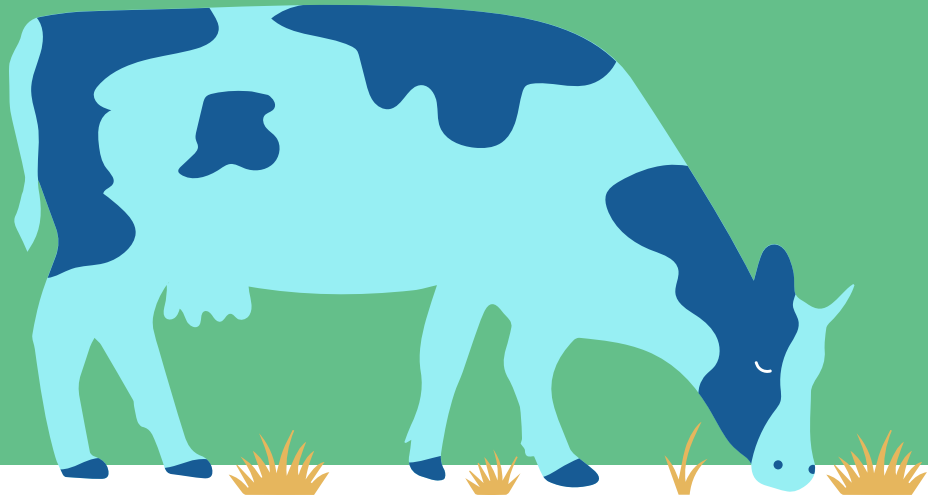
- Pienin kasvulohko, josta tukea voidaan maksaa, on 0,05 hehtaaria.

Luonnonhaittakorvaus

Luonnonhaittakorvausta maksetaan korvauksena epäsuotuisista ilmasto-oloista, jotka aiheutuvat Suomen pohjoisesta sijainnista.

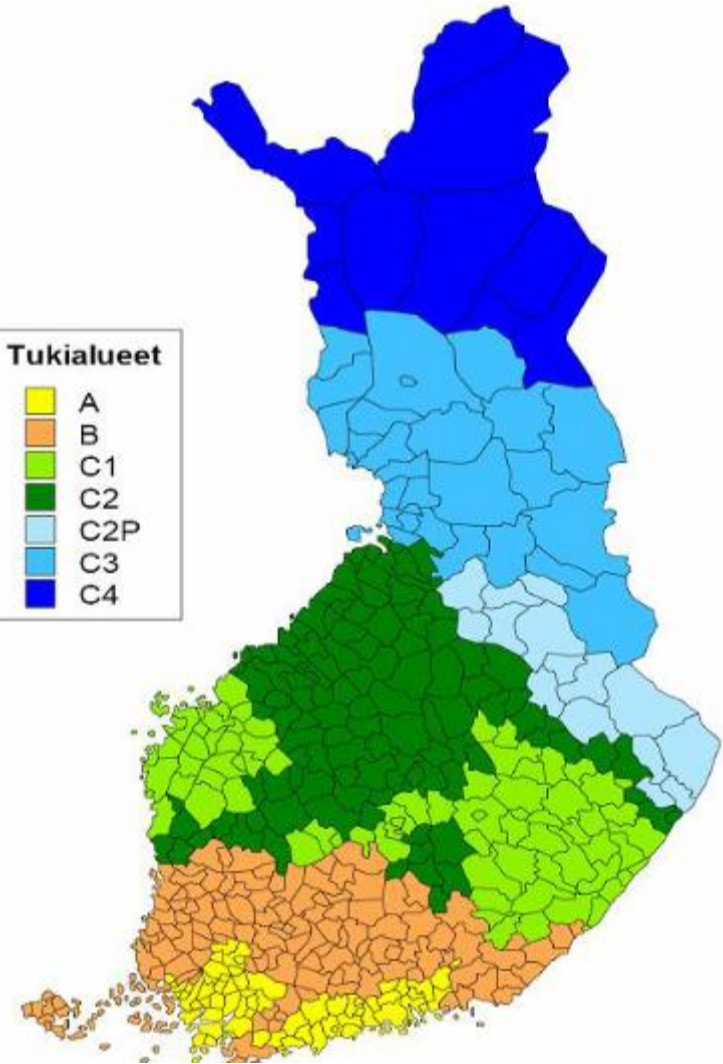
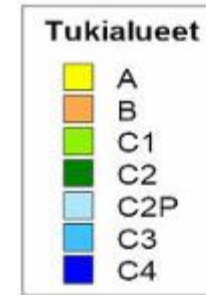
- Tuella turvataan maataloustuotannon jatkuminen ja maatalousmaan säilyttäminen viljelykäytössä.
- Tukea maksetaan C-alueella 242 euroa ha (2024)
 - Tukea ei makseta tietyille kasvilajeille esim. kasvimaalle, hampulle, viljelemättömälle alalle
- **Tuen maksaminen edellyttää vähintään 5 ha korvauskelpoista maatalousmaata**, joiden maankäyttölaji on pelto ja luonnonlaidun ja –niitty
 - Maksetaan myös "Vain LHK-alalle"
- Kesantorajoite 25 % (kesannot + luonnonhoitonurmi) rajaa kesantojen ja luonnonhoitonurmien maksualaa
 - Kun kesantoja ja luonnonhoitonurmia on yhteensä enintään 25% korvauskelpoisesta peltoalasta, korvaus voidaan maksaa koko tilasi korvauskelpoiselle alalle.
- Tuessa on degressio eli tuki vähenee asteittain tilakoon kasvaessa: korvaus alenee 150 ha jälkeen niin, että ylittävältä osalta korvausta maksetaan 90%.

Kansalliset peltotuet



Yleinen hehtaarituki

- C3- alue 30 euroa / ha (2024)
- C4- alue 55 euroa / ha (2024)
- Tuen maksaminen edellyttää vähintään 5 hehtaaria korvauskelpoista maatalousmaata
- Ei makseta mm. kasvimaan, kesanto, monimuotoisuuskasvi, suojakaista, suojavyöhyke, ympäristösopimusala, luonnonlaidun tai niittyala, luonnonhoitonurmi. [Peltotukien hakuoppaan luku Kasvien ilmoittaminen ja tukitasot](#)



Pohjoinen hehtaarituki C-alue

- Avomaanvihannekset 350€ / ha (2024)
 - Vähintään 1 ha avomaanvihanneksia korvauskelpoisella loholla.
 - Ihmisravinnoksi
- Sadonkorjuuvelvoite
 - Jos satoa ei voida korjata sääolosuhteiden, tuhoeläinten tai kasvitautuen vuoksi, ilmoita kunnan maaseutuelikeinoviranomaiselle, lohko voi säilyttää oikeuden tukeen.

*Lisäksi mainittakoon vielä seuraavat kansalliset tuet:

- Tärkkelysperunapalkkio 570€ / ha (2024)
- Erikoiskasvipalkkio 120 € / ha (2024)



Nuorten viljelijöiden peltotuet

EU ja kansallinen

Nuorten viljelijöiden peltotuet C-alue

Nuorten viljelijöiden tulotuki 88€ / ha (2024)

- EU: n suora tuki
- Tukea maksetaan enintään 150 ha
- Maksetaan myös korvauskelvottomalle alalle

Nuorten viljelijöiden tuki 50€ / ha (2024)

- Kansallinen tuki
- Maksetaan korvauskelpoiselle alalle
 - Korvauskelpoista alaa oltava vähintään 5 ha

Nuorten viljelijöiden tukia maksetaan enintään 5 vuotta peräkkäin. Tukia on haettava ensimmäisen kerran viiden vuoden sisällä tilanpidon aloittamisesta.

Nuorten viljelijöiden pinta-ala perusteisten tukien ehdot vuonna 2024

Uudet hakijat 2024:

1. Hakija on aloittanut tilanpidon ensimmäistä kertaa pääasiallisena yrittäjänä ja hänellä on tilan määräysvalta.
2. Hakijan on oltava ensimmäisenä perustulotuen (tai perustuen) hakuvuonna korkeintaan 40- vuotias (1984 syntynyt).
 - Kaikkien määräysvaltaisten tilan osallisten on täytettävä ikää ja aloittamista koskeva vaatimus.
3. Ammattitaitovaatimus: Vähintään toisen asteen luonnonvara-alan tutkinto
 - **TAI** kolmen vuoden työkokemus luonnonvara-alalta ja vähintään 30 opintopisteen tai niitä vastaavan osaamispistemäärän laajuinen luonnonvara-alan koulutus, joista talousopintoja vähintään 10 opintopistettä (tai niitä vastaava osaamispistemäärä)

Ammattitaitovaatimus muuttuu:

Luonnollisten henkilöiden ryhmä: Aviopuolisot, yhtymät, kuolinpesät ym.

Vuonna 2024	Vuonna 2023
<p>Kaikilla ryhmän jäsenillä</p> <ul style="list-style-type: none">Vähintään toisen asteen luonnonvara-alan tutkinto tai kolmen vuoden työkokemus luonnonvara-alalta. <p>JA</p> <ul style="list-style-type: none">Vähintään puolella työkokemuksen perusteella hyväksytyistä: Vähintään 30 opintopisteen tai niitä vastaavan osaamispistemäärän laajuinen luonnonvara-alan koulutus, josta talousopintoja vähintään 15 opintopistettä tai niitä vastaava osaamispistemäättä	<p>Kaikilla ryhmän jäsenillä</p> <ul style="list-style-type: none">Vähintään toisen asteen luonnonvara-alan tutkinto <p>TAI</p> <ul style="list-style-type: none">Vähintään puolella ryhmän jäsenistä Vähintään kolmen vuoden luonnonvara-alan käytännön kokemus <p>JA</p> <p>Vähintään 30 opintopisteen/ 20 opintoviikon tai niitä vastaavan osaamispistemäärän laajuinen luonnonvara-alan koulutus, josta talousopintoja vähintään 15 opintopistettä / 10 opintoviikkoa tai niitä vastaava osaamispistemäärä.</p>

Ammattitaitovaatimus muuttuu:

Yhteisöt

Vuonna 2024	Vuonna 2023
<p>Jokaisella yhteisön määräysvaltaisella jäsenellä</p> <ul style="list-style-type: none">Vähintään toisen asteen luonnonvara-alan tutkinto tai kolmen vuoden työkokemus luonnonvara-alalta. <p>JA</p> <p>Vähintään puolella työkokemuksen perusteella hyväksytyistä:</p> <ul style="list-style-type: none">Vähintään 30 opintopisteen / 20 opintoviikon tai niitä vastaavan osaamispistemäärän laajuinen luonnonvara-alan koulutus, josta talousopintoja vähintään 15 opintopistettä / 10 opintoviikkoa tai niitä vastaava osaamispistemäärä.	<p>Jokaisella yhteisön määräysvaltaisella jäsenellä</p> <ul style="list-style-type: none">Vähintään toisen asteen luonnonvara-alan tutkinto. <p>TAI</p> <p>Vähintään puolella ryhmän jäsenistä</p> <ul style="list-style-type: none">Vähintään kolmen vuoden luonnonvara-alan käytännön kokemus <p>JA</p> <ul style="list-style-type: none">Vähintään 30 opintopisteen/ 20 opintoviikon tai niitä vastaavan osaamispistemäärän laajuinen luonnonvara-alan koulutus, josta talousopintoja vähintään 15 opintopistettä / 10 opintoviikkoa tai niitä vastaava osaamispistemäärä.

Ammattitaitovaatimus eri vuosina

Hakija on saanu / hakenut tukea ensimmäisen kerran	Ammattitaitovaatimus
Vuonna 2024	Uusi vaatimus
Vuonna 2023	Vuoden 2023 vaatimus
Vuonna 2022 tai aiemmin	Vaatimusei koske hakijaa

- **Jos hakija vaihtuu (hakujakso pidentyy), sovelletaan hakuvuoden sääntöjä.**
- Tukeen lisättyjen henkilöiden tulee täyttää tilan **ensimmäisen hakuvuoden ehtoja.**
- **Yhteisöjen tulee huomioida ammattitaitovaatimuksen täyttyminen, mikäli osallisia poistuu.**
- Koulutus oltava hankittuna hakuvuonna **viimeistään 31.8.**
 - Todisteet toimitetaan kuntaan

Muutoksia tilanpidossa?

- Koko tilan hallinnan siirrot tehtävä 31.8 mennessä.
 - Nuorten pinta-alaperusteisen tukien hakuraksit voi lisätä hakemukselle muutosaikana 2.10 asti.

Seuraa tiedotusta myös somessa!
Facebook ja Instagram: @lapinmaaseutu

Dioissa on hyödynnetty Ruokaviraston materiaaleja.

maaseutu.fi / Lappi

Kiitos!

