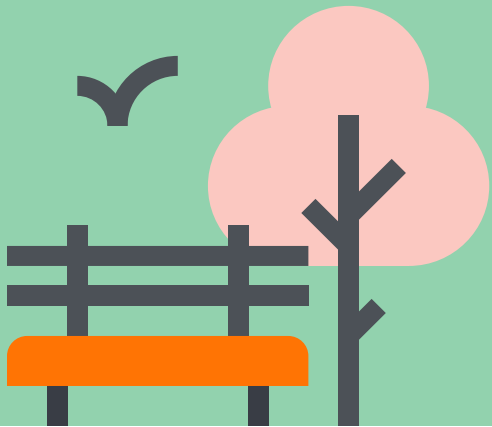


# Ekojärjestelmätuki

Peltotukikoulutus 2024

# Sisällysluettelo

Ekojärjestelmätuen maksun rajoitteita  
Ekojärjestelmätuen toimenpiteet



# Ekojärjestelmätuki

- **Ekojärjestelmätuki** on vuosittain haettava pinta-alatuki, joka koostuu neljästä eri toimenpidejärjestelmästä. Jokainen haluttu tukijärjestelmä valitaan tukihakemukselle erikseen:
- Talviaikainen kasvipeite 50 € / ha
- Luonnonhoitonurmet 65 € / ha
- Viherlannoitusnurmet 80 €/ ha
- Monimuotoisuuskasvit 300 € / ha (2023 270 €/ ha)
- Alan on oltava **maatalousmaata** ja sitä käytetään maataloustoimintaan. Ala jolle haetaan ekojärjestelmän tukea, **ei tarvitse olla korvauskelpoinen**. Maksetaan myös raivioille, joka on ollut viljelykelpoinen 31.12.2022 mennessä.
- Tuenhakijan tulee täyttää aktiiviviljelijän määritelmä.

# Ekojärjestelmätuen maksun rajoitteita


- Talviaikaisen kasvipeitteen tukea voidaan myöntää tuenhakijalle, jolle myönnetään kyseisenä tukivuonna **perustulotukea**
- **Luonnonhoitonurmia, viherlannoitusnurmia ja monimuotoisuuskasveja** koskevien ekojärjestelmän tukea voidaan myöntää enintään **25 prosentille** tilan suorien tukien tukikelpoisesta alasta
  - Tukialueella **C luonnonhoitonurmien** ekojärjestelmän tukea voidaan myöntää enintään **10 prosentille** tilan suorien tukien tukikelpoisesta alasta.
- **Viherlannoitusnurmille** tukea voidaan maksaa samalle alalle **enintään kolmena** vuonna peräkkäin.
- Monimuotoisuuskasvien **niittykasveille ja peltolintukasveille** tukea voidaan maksaa samalle alalle **enintään kahtena** vuonna peräkkäin.

# Talviaikainen kasvipeitteisyys

Vähimmäistason vaatimukset:

- **Ehdollisuuden vähimmäismaanpeite: 33%** peltojen ja pysyvien kasvien alasta oltava kasvipeitteistä (kasvi, sänki, kasvijäte, kevyesti muokattu)
- **Ehdollisuuden** pysyvän nurmen ennallistamisvelvollisuus = Jos pysyvän nurmen osuus maatalousmaasta vähenee Suomessa yli viisi prosenttia, otetaan käyttöön pysyvän nurmen ennallistamismenettely, eikä olemassa olevia pysyviä nurmia saa ottaa muuhun viljelykäyttöön

# Talviaikainen kasvipeitteisyys

- Toimenpiteeseen voi ilmoittaa **peltoalaa, pysyvien kasvien alaa ja pysyvää nurmea, jotka ovat sänki- tai kasvipeitteisiä** (sänkikesannoksi ilmoitettua alaa ei voi ilmoittaa kasvipeitteisenä alana). Kemiallisesti tuhottu nurmien ja viljojen sänki kelpaa kasvipeitteiseksi alaksi.
- **pellon ja pysyvien kasvien** aloista tulee säilyttää muokkaamatta **31.10.2024-15.4.2025**
- **pysyvän nurmen ala** tulee säilyttää muokkaamatta **31.10.2024-1.5.2025**
- Jos tila hakee jollekin pysyvän nurmen lohkolle ekojärjestelmän kasvipeitteisyystukea, niin tällöin tilan kaikki muutkin pysyvän nurmen lohkot on säilytettävä kasvipeitteisinä **31.10.2024-15.4.2025**
- Ennen 31.10. voi pysyvän nurmen kyntää ja kylvää sinne esimerkiksi syyskasvin. Tällöin ala ei ole enää pysyvää nurmea ekojärjestelmätuen talviaikaisen kasvipeitteisyyden näkökulmasta.
- Kasvipeitteiset alat ilmoitetaan **syysilmoituksella**. Valvotaan satelliittiseurannalla 

# Talviaikainen kasvipeitteisyys

Talviaikaisen kasvipeitteisyyden tukea ei makseta seuraaville aloille:



- Vuoden 2022 jälkeen muusta käytöstä maatalousmaaksi otettu ala.
  - Natura-alueiden pysyvän nurmen ala.
  - Pysyvän nurmen ala silloin, jos ennallistamismenettely olisi käytössä.
  - Ympäristösitoumuksen suojavyöhykkeet -toimenpiteen ala
  - Ympäristösitoumuksen turvepeltojen nurmet -toimenpiteen ala.
  - Maatalousluonnon monimuotoisuus ja -maisema ympäristösopimuksen ala.
- 
- Talviaikaiseen kasvipeitteeseen hyväksyttävät kasvit on listattu Ruokaviraston sivulla [Kasvilistat](#)

# Mikä kelpaa kasvipeitteisyyteen

	Ehdollisuuden vähimmäismaan peite	Ekojärjestelmän talviaikainen kasvipeitteisyystuki	Kasvipeitteisyyslaji Syysilmoituksella (alaa ei kynnetty)
Nurmikasvit (ei pysyvä nurmi)	kyllä	kyllä	Aito kasvipeite
Pysyvä nurmi (lohko, jolla –24 pysyvän nurmen merkintä)	ei	kyllä	Aito kasvipeite
Luonnonhoitonurmet, viherlannoitusnurmet, viherkesannot, laidunnurmet	kyllä	kyllä	Aito kasvipeite
Suojavyöhykkeet ja turvepeltojen nurmet	kyllä	ei	Aito kasvipeite
Kerääjäkasvit, välikasvit	kyllä	kyllä	Aito kasvipeite
Viljakasvit, rehuohra, kuitukasvit, palkokasvit jne. sekä korjaamattomat kasvustot	kyllä	kyllä	Aito kasvipeite
Monimuotoisuuskasvit (mm. riistapellot, pölyttäjä ja maisemakasvit)	kyllä	kyllä	Aito kasvipeite
Kemiallisesti tuhotun nurmen sänki (ei sänkikesanto)	kyllä	kyllä	Sänki
Ruokaperuna	ei	ei	Kasvipeitteetön



# Luonnonhoitonurmet

- Luonnonhoitonurmia koskevassa ekojärjestelmässä kasvuston tulee koostua vuonna 2024 tai aiemmin kylvetyistä monivuotisista nurmikasveista.
- Ei saa lannoittaa koko kalenterivuoden aikana.
- Kasvusto säilytettävä 31.8 asti. Voit päättää kasvuston 1.9. alkaen. 
  - Vuodesta 2024 lähtien voit päättää **toisen vuoden** luonnonhoitonurmen kasvuston ja tehdä syyskylvöisten kasvien kylvöön liittyviä toimenpiteitä **1.8. alkaen**.
- Niitto 15.9 mennessä, joka toinen vuosi. Vaikeissa rikkakasvitilanteissa kasvusto niitettävä joka vuosi, että rikkakasvien leviäminen estyy.
- Oliko lohko viime vuonnakin luonnonhoitonurmena? Jos niittoa ei ole vuonna 2023 todettu satelliittiseurannassa, **kasvusto on niitettävä vuonna 2024**. 
  - Tarkista Vipussa karttatasolta, onko ala ollut satelliittiseurannan perusteella niitetty vuonna 2023.

# Viherlannoitusnurmet



- Viherlannoitusnurmien toimenpiteessä voit saada tukea **monilajisten nurmien** viljelystä viherlannoitukseen
- Viherlannoitusnurmen kasvuston tulee koostua vuonna 2023 tai 2024 kylvetystä tai vuonna 2022 suojakasvin kanssa kylvetystä kasvustosta.
  - vähintään neljää eri kasvilajia
  - siemenseoksen painosta vähintään 20 prosenttia typensitojakasveja
  - seos kirjattava viljelymuistiinpanoihin
- Ei saa lannoittaa koko kalenterivuoden aikana.
- Kasvusto säilytettävä 31.8 asti. Voit päättää kasvuston 1.9. alkaen.
  - Toisen ja kolmannen vuoden viherlannoitusnurmen kasvuston voit päättää **1.8. alkaen**, jos kylvät alalle syyskylvöisiä kasveja.
- Viherlannoitusnurmet, joille myönnetään viherlannoitusnurmien tukea useana perättäisenä vuonna, on niitettävä viimeistään **15.9. toisena** vuonna. Jos niittoa ei ole vuonna 2023 todettu satelliittiseurannassa, kasvusto **on niitettävä vuonna 2024**
  - Tarkista Vipupalvelun karttatasolta, onko ala ollut satelliittiseurannan perusteella niitetty vuonna 2023.



# Monimuotoisuuskasvit

- Ekojärjestelmätuen monimuotoisuuskasvien toimenpiteessä voit saada tukea **pölyttäjähönteis-, maisema-, riista-, niitty- ja peltolintukasvien** seoskasvustojen viljelystä.
  - Monimuotoisuuskasvien **hyväksyttävät siemenseokset löytyvät Ruokaviraston sivuilta.** [Ekojärjestelmätuen tukiehdot](#)
  - Seokset kirjattava viljelymuistiinpanoihin
- Kylvä monimuotoisuuskasvit tuenhakuvuonna viimeistään 30.6. (hyväksytään myös edellisenä syksynä kylvetyt kasvustot)
- Voi ilmoittaa saman niitty- ja peltolintukasvuston monimuotoisuuskasviksi seuraavana vuonna.
- Riistakasvuston etäisyyden on oltava vähintään 50 metriä tiestä, jonka liikennetiheys on yli 3000 autoa vuorokaudessa (Vipupalvelun "Vilkkaat tiet" -karttataso)

# Monimuotoisuuskasvit

- Kasvinsuojeluaineita ei saa käyttää.
- Saa lannoittaa vain kasvuston perustamisen yhteydessä
- Saa muokata vain perustamisen ja päättämisen yhteydessä
- Kylvettävä tukihakuvuonna (hyväksytään myös edellisenä syksynä kylvetyt kasvustot)
- Ei voi perustaa suorakylvämällä nurmeen
- Niitto sallittu pääasiallisen kukinnan jälkeen, mutta aikaisintaan 1.8. (Laidunnus ei sallittu) 
  - Poikkeus: Riistakasveilla kylvetyn kasvuston voi korjata riistan ruokintaa varten jo ennen 1.8.
- Pölyttäjähönteis- ja maisemakasvien, niitty- sekä peltolintukasvien kasvusto on säilytettävä **30.9. asti.** 
- Huom. Viime vuonna havaittiin, että satelliittiseuranta ei tunnistanut Monimuotoisuuskasveja. Tänä vuonna suositellaan ottamaan Vipu-mobiililla vapaakuvia monimuotoisuuskasvi-lohkoista. Monimuotoisuuskasvilohkolle voi tulla herkemmin satelliittiseurannan selvityspyyntö koskien tunnistettavaa kasvia.

Seuraa tiedotusta myös somessa!  
Facebook ja Instagram: @lapinmaaseutu

Dioissa on hyödynnetty Ruokaviraston materiaaleja.

# maaseutu.fi / Lappi

## Kiitos!

