

Peltotukikoulutus

Ympäristösitoumus 2024

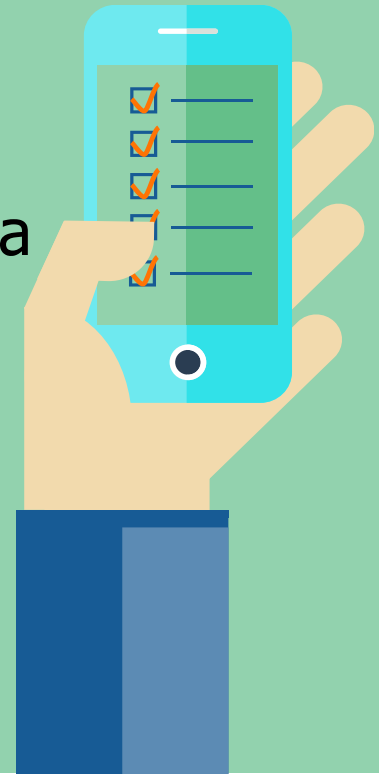
Sisällysluettelo

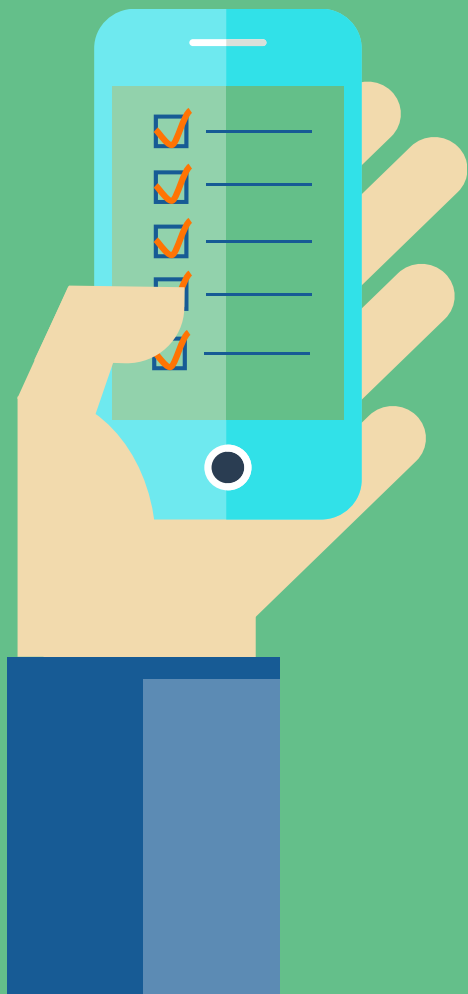
Yleistä ympäristösitoumuksesta

Ympäristösitoumuksen toimenpiteet ja
yleiset vaatimukset

Tilakohtaiset toimenpiteet

Lohkokohtaiset toimenpiteet






Yleistä ympäristösitoumuksesta

2024

Yleistä ympäristösitoumuksesta 2024

Satelliittiseuranta laajenee vuonna 2024 ja aiempaa useampi ehto valvotaan suoraan satelliitilla. Tässä esityksessä satelliitilla seurattavat ehdot on merkitty  -kuvalla

Vuonna 2024 voi antaa **uusia viisivuotisia sitoumuksia.**

Ehdot:

- Hakijan on oltava aktiiviviljelijä, yli 18 vuotias, noudatettava ehdollisuuden vaatimuksia ja harjoitettava maatalousmaalla maataloustoimintaa.
- Hallinnassa on oltava korvauskelpoisia lohkoja **vähintään viisi hehtaaria**.
Puutarhakasveja vähintään **yksi hehtaari**
- Sitoumus pitää tehdä koko hallinnassa olevalle alalle, mutta ala voi muuttua sitoumusvuosien välillä.

Sitoumuksen muutokset sitoumuskaudella

- Vuonna 2023 annetun sitoumuksen voi **siirtää tai jakaa** Ruokaviraston lomakkeella **160**
 - sitoumuksen kestoaika on alkuperäisen sitoumuksen mukainen
- Ympäristösitoumuksesta voi **luopua** tietyin edellytyksin **ilman seuraamusta**.
 - Korvauskelpoinen ala vähenee alle viiteen hehtaariin alan hallinnan siirron vuoksi
 - Puutarhakasvien ala vähenee alle yhteen hehtaariin
 - Sitoumuskausi jatkuu viiden vuoden sitoumuskauden jälkeen, mutta et enää jatka sitoumusta
 - Ylivoimainen este. Vapaamuotoinen ilmoitus 15 arkipäivän kuluessa siitä, kun se on ollut mahdollista toimittaa
- **HOX!** Jos luovut sitoumuksesta ennen viisivuotisen sitoumuskauden päättymistä ilman yllä mainittuja syitä, korvaus peritään takaisin sitoumuskauden alkuun saakka.
- **Sitoumusala** voi vähentyä ilman seuraamusta, jos hallinta siirtyy toiselle tai ala ei ole enää maatalousmaata

Muista hakea kaikkia toteutettavia toimenpiteitä jo peltotukien haussa!

- Hae kaikkia toimenpiteitä (myös syysilmoituksessa ilmoitettavia aloja)
- Voit lisätä toimenpiteitä hakemukselle vielä muutosaikana
- **Muista ilmoittaa** peltotukien haussa seuraavat toimenpiteet **samoille aloille kuin vuonna 2023**
 - Suojavyöhyke
 - Turvepeltojen nurmet
 - Valumavesien hallinta


Tilakohtaiset toimenpiteet	Korvaus €/ha
Yleiset vaatimukset ja valinnaiset toimenpiteet	
• Pelto	45
• Puutarhakasvit ja kumina	113

Lohkokohtaiset toimenpiteet	Korvaus €/ha
Maanparannus- ja saneerauskasvit	190
Kerääjäkasvit	97
Kiertotalouden edistäminen	37
Suojavyöhykkeet	350
Turvepeltojen nurmet	100
Valumavesien hallinta	
- Säätosalaajitus	77
- Altakastelu ja kuivatusvesien kierrätys	214
Puutarhakasvien vaihtoehtoiset kasvinsuojelumenetelmät	500
Lintupellot	600

Korvaukset toimenpiteistä



*Summat vuodelta
2023

The background is a solid light green color. In the upper left, there are two white clouds of different sizes. In the upper right, there are two more white clouds. At the bottom, there are stylized trees with dark grey trunks and light pink, rounded canopies. On the left side, there is a dark grey bench with an orange seat. A small dark grey bird is flying in the sky above the bench. The text is centered in the middle of the page.

Ympäristösitoumuksen toimenpiteet ja yleiset vaatimukset

2024

Ympäristösitoumuksen toimenpiteet

Tilakohtaiset toimenpiteet

- **Yleiset vaatimukset** (3 kpl) -> toteutettava kaikki vuosittain
- **Valinnaiset toimenpiteet** (7 kpl) -> valittava vuosittain 2 kpl (voit vaihdella valintaa vuosittain). Jos olet valinnut monivuotiset monimuotoisuuskaistat toimenpiteen aiemmin, noudata sitä sitoumuskauden loppuun asti.

Kun olet valinnut tilakohtaiset toimenpiteet, voi tämän jälkeen tehdä lohkokohtaisista toimenpiteistä valintoja

Lohkokohtaiset toimenpiteet

- Valittavana 8 eri toimenpidettä
- Toimenpiteet on valittavissa vuosittain lohkoille.
- Poikkeuksena ovat *suojavyöhyke-, turvepeltonurmien-, valumavesienhallintatoimenpiteet*, joita täytyy toteuttaa valinnan jälkeen sitoumuskauden loppuun saakka samalla alalla.

Yleiset vaatimukset (pakollisia)

- Viljavuustutkimus
- Lohkomuistiinpanot
- Ilmasto- ja ympäristösuunnitelma

Valinnaiset toimenpiteet (valittava 2)

- Ilmasto- ja ympäristökoulutus (30.4)
- Monivuotiset monimuotoisuuskaistat
- Maaperän seuranta
- Orgaaniset ravinteet
- Pölyttäjäkasvit
- Täsmäviljely
- Kasvitaudit ja –tuhoajat tunnistava sovellus

Lohkokohtaiset toimenpiteet (vapaaehtoiset valinnat)

- Maanparannus- ja saneerauskasvit
- Kerääjäkasvit
- Kiertotalous
- *Suojavyöhykkeet*
- *Turvepeltonurmet*
- *Valumavesien hallinta*
- Puutarhakasvien vaihtoehtoinen kasvinsuojelu
- Lintupellot

Yleiset vaatimukset



Viljavuustutkimus

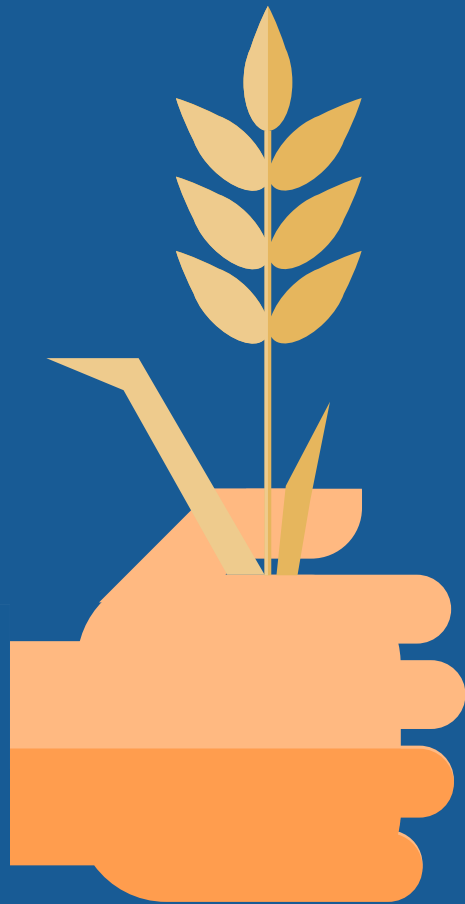
- Tutkimuksen oltava voimassa kaikilla peruslohkoilla, joiden kasvia voi lannoittaa
- Tutkimus on tehtävä, kun edellisestä analyysistä on kulunut 5 vuotta
 - Vuonna 2023 hallintaa tullee lohkoilta näyte 30.4.2024 mennessä
 - Uusien viljavuustutkimusten **tulokset on oltava käytettävissä ennen seuraavaa lannoitusta**
 - **Uusilla hallintaan tulevilla lohkoilla** tulee olla voimassa viljavuustutkimus ennen lannoitusta, mikäli kyseistä lohkoa saa ehtojen mukaan lannoittaa. Koskee myös uusia sitoumuksen antajia.

Lohkokohtaiset muistiinpanot

- Peruslohkon perustiedot ja tiedot vuosittaisista viljelytoimenpiteistä
- Viljelykierto poistunut vaadituista muistiinpanoista

Ilmasto- ja ympäristösuunnitelma

- Voidaan tehdä toisena tai kolmantena sitoumusvuonna
- Vuonna 2023 sitoutuneen on tehtävä suunnitelma 1.5.2024- 30.4.2026 välisenä aikana
- Pohjamalli tuotetaan Ruokavirastossa
- Tehdään vain kerran



Ympäristösitoumuksen tilakohtaiset toimenpiteet

2024

Tilakohtaisen toimenpiteen valinnaiset vaatimukset 1/5

1. Ilmasto- ja ympäristökoulutus

- Peltotukihaussa valitse Ilmasto- ympäristökoulutus, muuta ei tarvitse tehdä hakuvaiheessa
- Verkkokoulutus, jonka **tilan osallinen** (asiointioikeudet) voi suorittaa
- Koulutukseen kirjaudutaan Vipu- palvelun kautta
- Pitää sisällään 5 eri koulutusosiota, joista voi suorittaa **yhden** sitoumusvuosittain
- Vuonna 2023 valittu toimenpide
 - suorita koulutus 30.4.2024 mennessä
- Vuonna 2024 valittu toimenpide
 - suorita koulutus 30.4.2025 mennessä
 - koulutus aukeaa syksyllä



Tilakohtaisen toimenpiteen valinnaiset vaatimukset 2/5

2. Monivuotiset monimuotoisuuskaistat



- Toimenpide on monivuotinen
- Valitaan **kahdelle** peruslohkolle
- Peruslohkolla voi olla **vain yksivuotisia kasveja** ja lohko on vähintään 0,5 ha (ei vesistön varrella)
- **Monimuotoisuuskaista (keskimäärin 3 m leveä) tarkoittaa monivuotista nurmi-
niittykasvustoa kahden peruslohkon kaikilla reunoilla**
- Lähtökohtaisesti pitää ilmoittaa joka vuosi sen jälkeen kun on ilmoittanut ensimmäisen kerran
 - Lohkot voivat vaihtua (esim. ei enää yksivuotinen kasvi lohkolla tai lohko poistuu hallinnasta)
 - Toimenpiteen voi vaihtaa (ei ole kahta peruslohkoa yksivuotisten kasvien viljelyssä)
- Ei tarvitse olla nurmiseos
- Älä lannoita tai käytä kaistalla kasvinsuojeluaineita

Tilakohtaisen toimenpiteen valinnaiset vaatimukset 3/5

3. Maaperän seuranta

- Teetä vähintään **kahdesta tilan 0,5 ha peruslohkosta**, joko
 - A) laaja maa-analyysi (näytteen voi ottaa sitoumuskauden alettua eli 1.5) tai
 - B) analyysi peltomaan laatutekijöistä maaperän skannauslaitteistolla
- Näytteet/analyysin voi ottaa kerralla koko sitoumuskauden ajalta eli 10 näytettä riittää 5 vuodeksi
- **Muutos: Yksi näyte/peruslohko riittää**
- **Toimitettava analysoitavaksi 30.11 mennessä, näytteen voi ottaa aikaisintaan 1.5.**



4. Orgaaniset ravinteet

Voit valita toimenpiteen, jos jokin seuraavista ehdoista täyttyy:

1. Erottelet lannan separaattorilla vähintään 25 kuutiometriä lannan jatkeita
2. Erottelet vähintään 25 kuutiometriä kuiva-ainetta nestejakeesta sellaisella lietteen laskeutumismenetelmällä, jossa hyödynnetään painovoimaa
3. Käsittelet maataloustoiminnastasi syntynyttä lantaa biokaasulaitoksessa vähintään 25 kuutiometriä
4. Luovutat vähintään 25 kuutiota maataloustoiminnasta syntynyttä lantaa tiloille, jotka tuottavat itse yhteensä alle 25 kuutiometriä lantaa vuodessa
5. Toimitat vähintään 25 kuutiometriä nurmikasvustoa biokaasulaitokseen.

Tilakohtaisen toimenpiteen valinnaiset vaatimukset 4/5

5. Pölyttäjien ravintokasvit

1. Pölyttäjien ravintokasveja ilmoitetaan **kahdella** vähintään 0,5 ha kokoisella peruslohkolla
2. Koko peruslohkon pitää olla tietyillä kasveilla, jos peruslohko enintään 1 hehtaari (kasvin ei tarvitse olla sama)
3. **Muutos:** Jos peruslohko on yli 1 hehtaari, riittää että yksi kasvulohko on vähintään 1 ha ja **tietyllä** (samalla) kasvilla
4. Alalla voi käyttää lannoitteita ja kasvinsuojeluaineita
5. Lista pölyttäjien ravintokasveista löytyy Ruokaviraston sivuilta



6. Täsmäviljelymenetelmät

1. Tuotantopanosten paikkakohtaisten sijoittamisen ja levittämisen mahdollistava automatiikka, joka perustuu paikkakohtaiseen kuvantamiseen
2. Kasvinsuojeluruiskun tai lannoitteenlevittimen paikkatietoon perustuva lohkoautomatiikka, jonka avulla voidaan estää kasvinsuojeluaineen tai lannoitteen päällekkäinen ruiskutus tai levitys kasvustoon
3. Optiikka hyödyntävä hara rikkakasvien mekaanisessa torjunnassa
4. Paikkatietoon perustuva leikkuupuimurin tai ajosilppurin satotasomittaus
5. Traktorin tai työkoneen ajoautomatiikka (urakoitsija ei käy tähän)

Tilakohtaisen toimenpiteen valinnaiset vaatimukset 5/5

7. Kasvintuhoojien ja kasvitautien seuranta- ja tunnistussovellus

- Kasvintuhoojien, kasvitautien tai rikkakasvien seuranta- ja tunnistussovellus
- Sovelluksen käyttäjien on mahdollista antaa tietoja
 - **LukeKasKas** mainittu asetuksen 78/2023 muistiossa
 - Kaikki sovellukset kelpaavat, joissa vuorovaikutteisuus on mahdollista
- Sovellus voi olla tarkoitettu yhden tai useamman tuotantokasvin kasvinsuojeluun
- Sovelluksen käyttö dokumentoidaan ottamalla kuvakaappauksia sovelluksen käytöstä **koko kasvukauden ajan**



Satunnaisotannalla (vuosi 2023) on valittu 5 % tuenhakijoista neljästä tarkastettavasta toimenpiteestä erikseen. Tarkastettavat toimenpiteet ovat:

- **Maaperän seuranta** (analyysit kunnossa)
- **Orgaaniset ravinteet** (menetelmien käyttö, kuitit, sopimukset, asiakirjat)
- **Täsmäviljelymenetelmät** (asiakirjat, joilla voidaan todeta menetelmien käyttö)
- **Kasvintuhoojien ja kasvitautien seuranta- ja tunnistussovellukset** (kuvankaappaus tai muu selvitys sovelluksen käytöstä)

Ympäristösitoumuksen lohkokohtaiset toimenpiteet

2024

Lohkokohtaiset toimenpiteet 1/8



Maanparannus- ja saneerauskasvit

- **Yksivuotisen tuotantokasvin jälkeen** voi ilmoittaa alalle maanparannus- ja saneerauskasvin
- Yksivuotisista kasveista muodostetaan karttataso Vipuun vuonna 2023 ilmoitettujen kasvien pohjalta
 - ❑ Korvauksen (190 €/ha) saa, jos ilmoittaa jotain maanparannus- ja saneerauskasvia alalle vuonna 2024. Vipu näyttää korvaukseen oikeuttavan alan

Ehdot:

- Maanparannuskasvia ei voi viljellä satokasvien aluskasvina
- Kasvi **pitää kylvää keväällä** ja kasvuston **saa muokata** maahan aikaisintaan 2 kk kuluttua kylvöstä
- Kasvusto **voidaan niittää** tai **murskata** kasvukauden aikana ja sen **saa käyttää hyödyksi**.
- Voit **perustaa** saneerauskasvilla **seuraavan vuoden kasvuston**
- Samalle alalle **ei** makseta korvausta **peräkkäisinä vuosina**
- Kasvuston saa päättää kemiallisesti, saa käyttää kasvinsuojeluaineita ja lannoittaa

- Erillinen kasviluettelo
- Maksetaan 20% korvauskelpoisesta alasta.

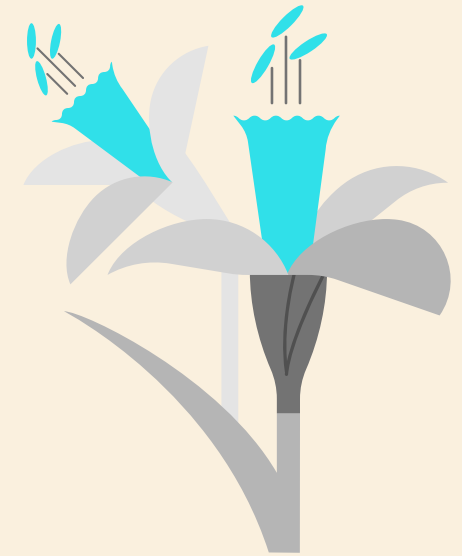
Lohkokohtaiset toimenpiteet 2/8

Kerääjäkasvit

- Kerääjäkasvin voi ilmoittaa yksivuotisen tuotantokasvin viljelyssä olevalle alalle
 - Kun nurmen perustaa suojaviljan kanssa, nurmi on kerääjäkasvi

Ehdot:

- Kylvä kerääjäkasvi viimeistään **15.8.** (tasainen kasvusto)
- Voit kylvää viljelykasvin **aluskasviksi** kylvön yhteydessä tai **viljan orasvaiheessa**
- Voit **lannoittaa** ilmoittamasi viljelykasvin mukaan. Et saa lannoittaa erikseen viljelykasvin korjuun jälkeen.
- Saat **päättää** kasvuston kasvinsuojeluaineilla **aikaisintaan 15.9.**
- Voit **muokata** kasvuston **aikaisintaan 1.10**
- **Aiempi päättäminen** kasvinsuojeluaineilla ja **muokkaus** on sallittua , jos kylvät lohkolle **syyskylvöisen kasvin**
- Kerääjäkasvin kasvuajan pitää olla **vähintään kuusi viikkoa** ja voit perustaa sillä **seuraavan vuoden kasvuston**
- [Kerääjäkasviluettelo](#)
 - nurmi, apila yms.
- Voidaan maksaa enintään 30% korvauskelpoisesta alasta



Lohkokohtaiset toimenpiteet 3/8

Kiertotalouden edistäminen



Viljelijän on joko

1. levitettävä peruslohkolle **sijoittavilla tai multaavilla laitteilla** vähintään 15 kuutiometriä hehtaarille lietelantaa, virtsaa, lietelannasta erotettua nestejätettä, nestemäistä orgaanista lannoitetta

tai

2. levitettävä peltolohkolle **orgaanista materiaalia**, jonka kuiva-ainepitoisuus on vähintään 20 % vähintään 10 kuutiometriä hehtaarille

- **Sijoittamalla** levitettävä lietelanta ja vastaavat aineet voivat olla peräisin aktiiviviljelijän omalta tilalta tai muualta
- **Orgaanisena aineena** levitettävästä kuivalannasta ei myönnetä ympäristökorvausta, jos se on peräisin korvausta hakevan aktiiviviljelijän hallinnassa olevalta maatilalta
 - > mutta korvauksen saa jos kuivalanta kierrätetään biokaasulaitoksen kautta

Muista Syysilmoitus!


- Maksetaan enintään 80% korvauskelpoisesta alasta ja alat ilmoitetaan syysilmoituksella.

Lohkokohtaiset toimenpiteet 4/8

Suojavyöhykkeet

- Muista ilmoittaa sama ala suojavyöhykkeeseen kuin vuonna 2023
- Vuonna 2024 voi vielä ilmoittaa uutta suojavyöhykealaa. Kaikki suojavyöhykkeeksi kelpaava ala esitetään Vipun kartalla
- Jos peruslohko on pohjavesi- tai Natura-alueella, niin koko peruslohko voi olla suojavyöhykettä

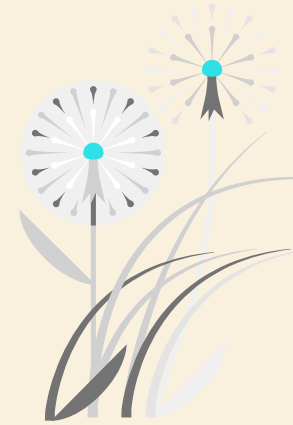
Ehdot:

- Alalle on kylvettävä **monivuotinen kasvusto** tai se voi olla perustettu jo aiemmin
- Jos perustat kasvuston suojaviljaan, tee se jo edellisenä kasvukautena
- **Lannoitus** sallittu vain **perustamisen yhteydessä**
- **Niitä ja korjaa** kasvusto (myös laidunnus käy) vuosittain **viimeistään 15.9.** 
- Suojavyöhyke on oltava suojavyöhykkeenä **koko sitoumuskauden ajan** (ei voi vaihtaa)
- Kasvusto on uusittava tietyissä tapauksissa ja voi tarvittaessa muokata




Lohkokohtaiset toimenpiteet 5/8

Turvepeltojen nurmet



Ehdot:

- Muista ilmoittaa sama ala turvemaaksi kuin vuonna 2023
- **Vuonna 2024 voi vielä ilmoittaa uutta turvenurmialaa**
- Toimenpiteeseen haetut uudet turvepeltonurmet todetaan vuonna 2024 **viljavuustutkimuksen perusteella** kuten aiemmin (karttatasoa ei vipu- palvelussa vielä ole, mutta tulee todennäköisesti vuonna 2025)
- **Viljavuustutkimus on oltava 30.9 mennessä toimittettuna kuntaan**
 - > koko peruslohkon pitää olla turvemaata ja maalaji jokin turvemaata: BCt, Ct, LCt, SCt, CSt, LSt tai St.
- Kasvusto on **niitettävä ja korjattava vuosittain** (myös laidunnus käy) **viimeistään 15.9** 
- Nurmen saa **uusia** sitoumuskauden aikana vain **ilman muokkausta**
- Kasvustoa **saa lannoittaa**
- **Kasvinsuojeluaineita ei** saa käyttää

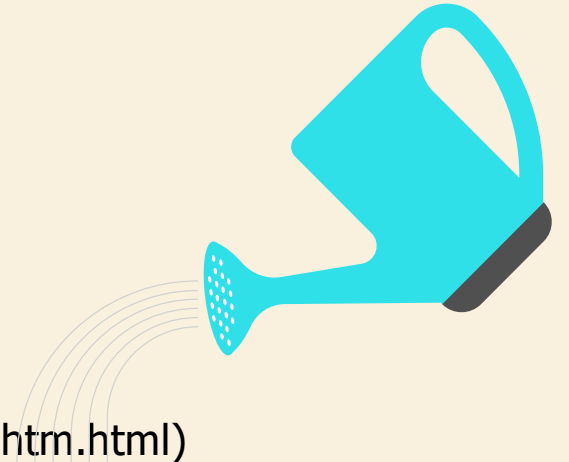
Lohkokohtaiset toimenpiteet 6/8

Valumavesien hallinta

- Viljelijä voi valita lohkolle, jos lohkolle on tehty säätösalaajitus, altakastelu tai kuivatusvesien kierrätysjärjestelmä
- Muista ilmoittaa vuonna 2024 sama ala valumavesien hallintaan kuin vuonna 2023

Ehdot:

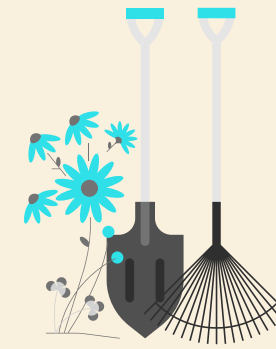
- Alan on oltava
 - 1. Turvemaata** (näyte pitää olla analysoituna 30.9 mennessä)
 - 2. Hapanta sulfaattimaata** (näyte pitää olla analysoituna 30.9 mennessä)
 - Näytteen perusteella
 - Geologisen tutkimuskeskuksen kartan perusteella (<https://gtkdata.gtk.fi/hasu/index.htm.html>)
 - 3. Edellisellä kaudella valumavesien toimenpiteessä ollut alaa**
- Ojastokartta on toimitettava 30.9. mennessä, jos sitä ei ole aiemmin toimitettu
- Toimenpiteen järjestelmän on oltava valmis 30.4.2024 mennessä, sinä sitoumusvuonna jona hakee korvausta
- Peltotukien haussa valitaan toimenpide ja ilmoitetaan peruslohkot.
- Toimenpidealat ilmoitetaan syysilmoituksella.



Muista syysilmoitus !

Lohkokohtaiset toimenpiteet 7/8

Puutarhakasvien vaihtoehtoinen kasvinsuojelu



Viljelijä voi valita **yhden seuraavista** torjuntamenetelmistä kasvulohkolle:

1. mekaanisesti levitettävien mikrobiologisten kasvinsuojeluaineiden käyttö kasvitautien tai tuholaisten torjunnassa
2. kasvukauden aikainen orgaaninen tai biohajoava kate yksivuotisilla kasveilla
3. hyönteisverkot
4. pölyttäjähönteisten levittämien mikrobiologisten kasvinsuojeluaineiden käyttö kasvitautien torjunnassa
5. makroeliövalmisteiden käyttö kasvintuhoojien torjunnassa
6. kasvukauden aikainen orgaaninen tai biohajoava kate tai leikattava nurmikate monivuotisilla kasveilla (voi valita luomulohkolle)
 - Toimenpiteen toteutuspinna-ala saa vaihdella vuosittain viljelytilanteen mukaan.
 - Viljelijän on laadittava vaihtoehtoisen kasvinsuojelun ennakkosuunnitelma lohko- ja kasvikohtaisesti kasvukauden alussa **31.5. mennessä**.
 - Mikrobiologisiin valmisteisiin tai makroeliöiden käyttöön perustuvia puutarhakasvien vaihtoehtoisia kasvinsuojelumenetelmiä käytettäessä on hankittava jokaisena sitoumusvuonna menetelmän mukaiset valmisteet tai torjuntaeliöt

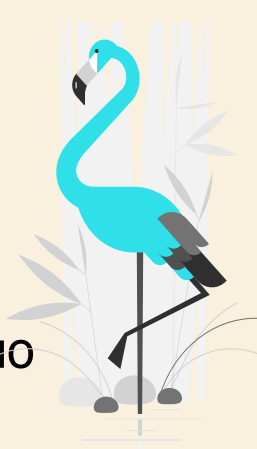
Lohkokohtaiset toimenpiteet 8/8

Lintupellot

- Viljelijä voi valita toimenpiteen lohkoille, jotka on tunnistettu paikkatietoaineiston perusteella luonnonvaraisten **kurkien, hanhien tai joutsenten** merkittäväksi muuttoaikaiseksi levähdys- ja ruokailupaikoiksi.
 - Tunnistetut **alat** (peruslohkot) tulevat **näkyviin Vipupalvelun karttatasolla**
 - ❑ alat ovat mukana aineistossa, jos niille on haettu **vuosien 2017-2022 aikana** vähintään kaksi kertaa vahinkokorvausta ELY-keskuksen kautta

Ehdot:

- Viljelijän on **viljeltävä lintujen suosimia tuotantokasveja** tavanomaisen viljelykäytännön mukaan tavoitteena normaalisatoa tuottava kasvusto.
- Viljelijän on ilmoitettava ne viljelyssä olevat lohkot, joilla linnut saavat ruokailla häiriöttömästi
- Viljelijä voi saada maksun enintään **50 prosenttia korvauskelpoisesta alasta.**
- Ilmoitettavan alan tulee olla **vähintään 10 hehtaaria**, korvauksen saava ala voi olla pienempi.
- **Dokumentoitava Vipu-mobiililla** kasvuston menetys lintujen levähdykseen ja ruokailuun ottamalla vapaakuvia lohkolla.
- **Haku keväällä** ja tarkempien vahinkoalojen ilmoitus **syysilmoituksella ja toimita mukaan Vipu-mobiililla otetut kuvat.**



Seuraa tiedotusta myös somessa!
Facebook ja Instagram: @lapinmaaseutu

Dioissa on hyödynnetty Ruokaviraston materiaaleja.

maaseutu.fi / Lappi

Kiitos!

