

# Peltotukikoulutus

Tukitärpit 2024

# Kaikki tämän esityksen summat ovat vuodelta 2023

- Tuen määrää tarkennetaan ennen sen maksamista, kun tukikelpoinen pinta-ala on tiedossa.
- Tuettavien hehtaareiden kokonaismäärä vaikuttaa tukitasoon.

# Viime vuonna monilta unohtuneet tukiraksit...

- Perustulotuki
- Uudelleenjakotulotuki
- Ekojärjestelmätuki
  - Talviaikainen kasvipeite
- Ympäristökorvaus
  - **Ympäristökorvausta ja -sitoumusta ei voi hakea tukihaun päättymisen 18.6 jälkeen.**
- Ympäristökorvauksen lohkokohtaiset toimenpiteet
  - Kiertotalouden edistäminen

**Tarkista ennen muutosvaiheen 2.10. päättymistä,  
että hait kaikkia tukia joita aioit!**

# Pienten tilojen vähimmäispinta-alat

- **Korvauskelpoista maatalousmaata alle 5 ha**
  - Ei makseta:
    - Luonnonhaittakorvaus
    - Yleinen hehtaarituki
    - Ympäristökorvaus
- **Peltoa noin 2,80 ha**
  - Ei makseta suoria tukia, jos tukien yhteismäärä on alle 500 €:
    - Perustulotuki
    - Uudelleenjakotulotuki
    - Ekojärjestelmätuki (talviaikainen kasvipeite)



# Miten ilmoitan

# Korjuu- ja markkinakelpoisen sadon tuottaminen pitää olla mahdollista

- Vaatimus tarkoittaa, että
  - lohko on kylvetty riittävällä siemenmäärällä ja alueelle sopivalla kasvilajilla ja -lajikkeella
  - lohkon lannoitus, kasvinsuojelu ja muut tavanomaiset viljelytoimet on tehty niin, että ne tukevat sadon tuottamista
  - monivuotiset kasvustot on uudistettu tarvittaessa.
- Vaatimus koskee lähes kaikkia viljelykasveja.
  - koskee myös alaa, jolta ei ole tarkoitus kerätä kasvustoa pois, esimerkiksi rehu- tai laidunnurmena ilmoitettua alaa
  - ei koske esimerkiksi luonnonlaidunta ja kesantoja
- Vaatimus ei täyty, jos kasvusto on
  - hyvin harvaa
  - rikkakasvivaltainen
  - pääasiassa luonnonheinää.

**Jätä viljelemättömät alat pois hakemukselta**

# Ilmoitanko rehunurmen, luonnonhoitonurmen tai kesannon ?

- Ilmoita kasvulohkole **rehunurmi**, jos korjuu- ja markkinakelpoisen sadon tuottaminen kasvulohkolla on mahdollista.
  - Kasvusto pitää joka vuosi perustaa, niittää tai laiduntaa.
- Ilmoita kasvulohkole **luonnonhoitonurmi tai kesanto**, jos korjuu- ja markkinakelpoisen sadon tuottaminen kasvulohkolla ei ole mahdollista.
  - Kasvusto pitää niittää vähintään joka toinen vuosi ja vaikeissa rikkakasvitilanteissa joka vuosi.
  - Huomioi kesantorajoitteet!

# Milloin lohko ilmoitetaan luonnonlaitumeksi tai viljelemättömäksi?

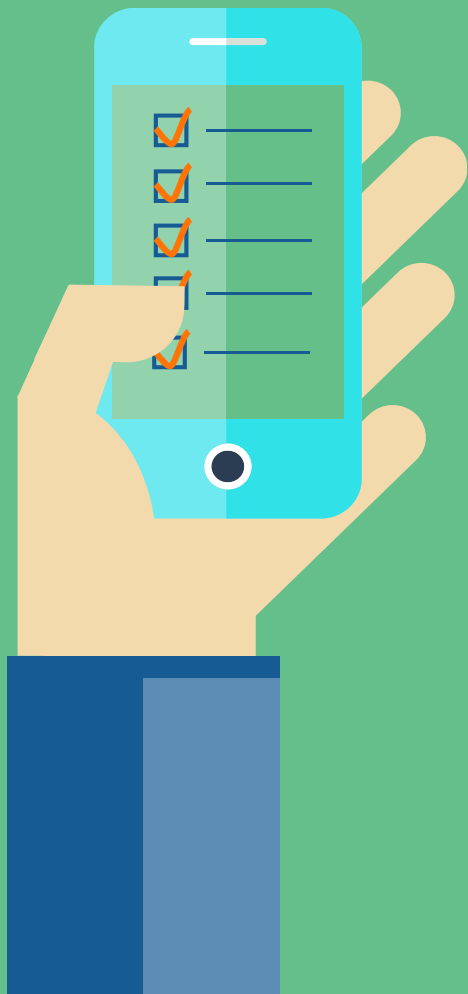
## Luonnonlaidun

- Kasvuston uusiminen on hankalaa.
- Heinä- ja nurmirehukasveja on tasaisesti yli 50 % alasta.
- Lohkolla on hajanaisesti sijoittuvia alle 2 metriä korkeita lehtipensaita ja lehtipuiden taimia alle 50 % alasta.
- Laidunnat tai niität kasvuston vuosittain.
- Luonnonlaitumelle maksetaan luonnonhaittakorvaus 242 € / ha, jos lohkolla on "vain LHK-korvauskelpoisuus".

## Viljelemätön

- Ala ei ole maatalousmaata esim.
  - Kasvusto on pääasiassa esim. mesiangervoa, koiranputkea, horsmaa, sammalta, saraa, järviruokoa tai pajua.
  - Lohko on hyvin märkä ja maatalousmaalla ei ole mahdollista tehdä viljelytoimenpiteitä.
  - Jaloittelutarha, ala on liian puustoinen, piha-alueet
- Jätä viljelemätön ala pois hakemukselta.
  - Saareke, rajakorjaus, lohkon poistaminen maatalouskäytöstä.





# Mitä tukia?

# Mitä tukia maksetaan rehunurmelle?

## Korvauskelpoinen lohko

- Perustulotuki 117 € / ha
- Uudelleenjakotulotuki 18 € / ha
- Luonnonhaittakorvaus 242 € / ha
- Yleinen hehtaarikorvaus
  - 30 € / ha C3-alueella
  - 55 € / ha C4-alueella
- Ekojärjestelmätuki (talviaikainen kasvipeite) 50 € / ha
- Ympäristökorvaus 45 € / ha
  - Valitut lohkokohtaiset toimenpiteet nostavat korvauksen määrää

**Yht. 502-527 € / ha**

## Korvauskelvoton lohko

- Perustulotuki 117 € / ha
- Uudelleenjakotulotuki 18 € / ha
- Ekojärjestelmätuki (talviaikainen kasvipeite) 50 € / ha

**Yht. 185 € / ha**

# Mitä tukia maksetaan luonnonhoitonurmelle ja viherkesannolle korvauskelpoisella lohkolla?

## Luonnonhoitonurmi

- Perustulotuki 117 € / ha
- Uudelleenjakotulotuki 18 € / ha
- Luonnonhaittakorvaus 242 € / ha
- Ekojärjestelmätuki
  - luonnonhoitonurmet 65 € / ha
  - talviaikainen kasvipeite 50€ / ha

**Yht. 492 € / ha**

## Viherkesanto

- Perustulotuki 117 € / ha
- Uudelleenjakotulotuki 18 € / ha
- Luonnonhaittakorvaus 242 € / ha
- Ekojärjestelmätuki
  - talviaikainen kasvipeite 50 € / ha

**Yht. 427 € / ha**

# Mitä tukia maksetaan luonnonhoitonurmelle ja viherkesannolle korvauskelvottomalla lohkolla?

## Luonnonhoitonurmi

- Perustulotuki 117 € / ha
- Uudelleenjakotulotuki 18 € / ha
- Ekojärjestelmätuki
  - luonnonhoitonurmet 65 € / ha
  - talviaikainen kasvipeite 50€ / ha

**Yht. 250 € / ha**

## Viherkesanto

- Perustulotuki 117 € / ha
- Uudelleenjakotulotuki 18 € / ha
- Ekojärjestelmätuki
  - talviaikainen kasvipeite 50 € / ha

**Yht. 185 € / ha**

Huomioi maksun rajoitteet

# Mitä tukia maksetaan riistapellolle korvauskelpoisella lohkolla?

## Monimuotoisuuskasvit: riista

- Perustulotuki 117 € / ha
- Uudelleenjakotulotuki 18 € / ha
- Luonnonhaittakorvaus 242 € / ha
- Ekojärjestelmä:
  - Monimuotoisuuskasvit: riista 300 € / ha
  - Talviaikainen kasvipeite 50 € / ha

**Yht. 727€/ ha**

Huomioi kasveilla viljelykiertovaatimus ja maksun rajoitteet.

## Yksivuotinen kylvetty seoskasvusto (uusi!)

- Yksivuotisille riista- ja maisemakasvustoille
- Perustulotuki 117 € / ha
- Uudelleenjakotulotuki 18 € / ha
- Luonnonhaittakorvaus 242 € / ha
- Ekojärjestelmä:
  - Talviaikainen kasvipeite 50 € / ha

**Yht. 427 € / ha**

*\*Viherkesanto-riistapelto kasvikoodi on poistunut*

# Miten ilmoitan perunamaan ja kasvimaan?

## Kasvimaat

- Perustulotuki 117 € / ha
- Uudelleenjakotulotuki 18 € / ha
- **Yht. 135 € / ha**

## Ruokaperuna

- Perustulotuki 117 € / ha
- Uudelleenjakotulotuki 18 € / ha
- Luonnonhaittakorvaus 242 € / ha
- Ympäristökorvaus 45 € / ha
- Yleinen hehtaarituki 30-55 € / ha
- **Yht. 452-477 € / ha**

## Syysilmoitus pakollinen!

Alat ovat peltoalaa, jota koskee ehdollisuuden 33% vähimmäismaanpeitevaatimus.

- Pihamaa-alueeseen kuuluvia kasvimaita ja perunamaita ei tarvitse ilmoittaa.
- Maanomistajan "epäselvät" viljelmät suositellaan rajaamaan pois hakemukselta
  - Poistamalla peruslohko hallinnasta, piirtämällä peruslohkolle saareke tai rajakorjaamalla ala pois peruslohkosta.



# Muuta huomioitavaa

# Kesantorajoite luonnonhaittakorvauksessa

## Kesantorajoite rajaa kesantojen ja luonnonhoitonurmien maksualaa.

- Kesannoiksi lasketaan kesanto ja luonnonhoitonurmi.
  - Jos ilmoitat **koko alalle** kesantoa ja/ tai luonnonhoitonurmea, et voi saada luonnonhaittakorvausta ollenkaan.
  - Kun ilmoitat kesantoja ja luonnonhoitonurmia yhteensä **enintään 25 %** korvauskelpoiselle alalle, korvaus voidaan maksaa koko tilasi korvauskelpoiselle alalle.
- Huomioi, että ekojärjestelmätuessa luonnonhoitonurmea maksetaan korkeintaan 10 % tilan tukikelpoisesta maatalousmaasta.*



# Mikä on kerääjäkasvin ja välikasvin ero?

## **Kerääjäkasvi=**

Kerääjäkasvitoimenpide on ympäristökorvauksen lohkokohtainen toimenpide, josta maksetaan 97€ /ha. Kerääjäkasvilla ei voi toteuttaa viljelykiertovaatimusta.

**Välikasvi=** Välikasvia käytetään toteuttamaan viljelykiertovaatimusta. Välikasville ei saa erillistä tukea, mutta sillä voi täyttää ehdollisuuden viljelykiertovaatimusta.

Seuraa tiedotusta myös somessa!  
Facebook ja Instagram: @lapinmaaseutu

Dioissa on hyödynnetty Ruokaviraston materiaaleja.

# maaseutu.fi / Lappi

## Kiitos!

