

Miten toimit, kun saat selvityspyynnön?

5.4.2024

Sisällysluettelo

- Mitä satelliittiseuranta havaitsee?
- Vastaa selvityspyyntöön
- Ota kuvia Vipu-mobiililla
- Voit muuttaa tukihakemusta

Mitä satelliittiseuranta havaitsee?

1. Nurmien niitto tai laidunnus

- Satelliittiseuranta havainnoi niittoa ja laidunnusta kaikissa tuissa, joissa se on vaatimuksena.
- Selvityspyyntöjä voit saada elo-syyskuun vaihteesta alkaen.
 - **Niitä tai laidunna lohko viimeistään 15.9.**
 - Selvityspyyntö passivoituu eli häviää, kun satelliittiseuranta on havainnut niiton.
- Ota kuva Vipu-mobiililla viimeistään 15.9. ja vastaa selvityspyyntöön määräaikaan mennessä.

2. Kasvilajiryhmä

- Kasvit on jaoteltu kasvilajiryhmiin, jotka satelliittiseuranta tunnistaa.
 - Kasvilajiryhmiä: kevätilja, syysvilja, seoskasvusto, peruna, nurmi...
- Saat selvityspyynnön, jos satelliittiseurannan tunnistama kasvi lohkolla kuuluu eri kasvilajiryhmään kuin kasvi, jonka ilmoitit kasvulohkolle.
- Selvityspyynnöt lähetetään heinä-elokuun vaihteessa.
- Ota kuva Vipu-mobiililla viimeistään 31.8. ja vastaa selvityspyyntöön määräaikaan mennessä.

3. Kasvuston säilyttäminen / muokkauksen seuranta

- Saat selvityspyynnön, jos
 - olet muokannut aloja, joita koskee ehdollisuuden vaatimus pysyvästä nurmikasvustosta
 - et ole noudattanut talviaikaisen kasvipeitteisyyden säilyttämisvaatimusta
 - et ole noudattanut ekojärjestelmätuen rajoituksia
 - et ole noudattanut ympäristösitoumuksen lohkokohtaisten toimenpiteiden rajoituksia.
- Ota kuva Vipu-mobiililla ja vastaa selvityspyyntöön määräaikaan mennessä.

Satelliittiseuranta ei ole reaaliaikaista

Satelliittiseurannan tulokset saadaan noin kahden viikon viiveellä.

→ Selvityspyynnöt muodostuvat noin kaksi viikkoa vanhan tilanteen mukaan.

Vastaa selvityspyyntöön





Toimintavaihtoehdot, kun saat selvityspyynnön

Esimerkki: Olet ilmoittanut kasvulohkon kasviksi rehunurmen.

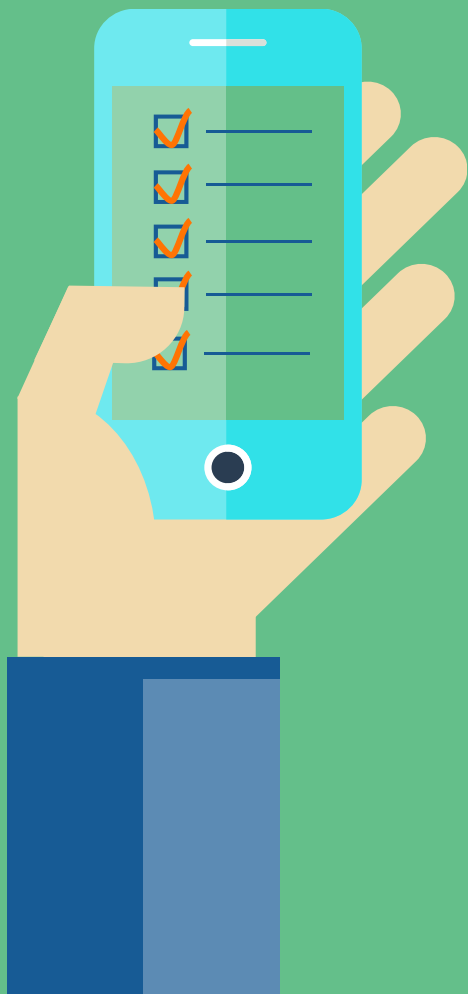
Saat selvityspyynnön: *Satelliittiseurannan perusteella nurmilohkolla ei ole havaittu niittoa, laidunnusta tai muokkausta.*

Vaihtoehdot:

- 1) Satelliittiseurannan tulos ei ole oikea. Ota kuva Vipu-mobiililla niitetystä kasvustosta viimeistään 15.9. ja vastaa selvityspyyntöön.
- 2) Käyt niittämässä kasvuston viimeistään 15.9. Ota kuva Vipu-mobiililla niitetystä kasvustosta viimeistään 15.9. ja vastaa selvityspyyntöön.
- 3) Olet ilmoittanut lohkolle väärän kasvin. Muuta kasvi Vipu-palvelussa kasviksi, joka lohkolle todellisuudessa kasvaa, esimerkiksi rehuohraksi.
→ Satelliittiseuranta muodostaa uuden tuloksen lohkolle ja selvityspyyntö passivoituu.
- 4) Et aio niittää kasvustoa. Peru lohkolta tuet muuttamalla lohkon kasviksi "tuen peruminen".
- 5) Et reagoi mitenkään selvityspyyntöön.
→ Satelliittiseurannan tulos jää voimaan.
→ Et saa tukea kasvulohkolta ja sinulle voi tulla myös ylimääräisiä seuraamuksia tukiin.

Miten selvityspyynöt näkyvät Vipu-mobiilissa?

- Vipu-mobiilissa näet käsitellyn selvityspyynnön tuloksen.
 - Muuta hakemusta, jos tulos on hylätty.
- Selvityspyyntö voi passivoitua.
 - Passivoituminen tarkoittaa, että selvityspyyntö ei ole enää aiheellinen ja se häviää Vipu-mobiilista.
 - Passivoitumisen syyt:
 - hakemusmuutos
 - satelliittiseurannasta saadaan hyväksytty tulos lohkolle selvityspyynnön lähettämisen jälkeen.



Ota kuvia Vipu- mobiililla

Ennakoi ja varaudu tuleviin selvityspyyntöihin ottamalla vapaakuvia Vipu-mobiililla

1. viljelykasvista, kun se on tunnistettavissa
2. lohkoista, kun kasvusto on niitetty tai laidunnettu
 - esimerkiksi rehunurmi
3. lohkoista, kun kasvusto on niitetty ja kerätty pois
 - suojavyöhykkeet ja turvepeltojen nurmet
4. lohkoista, kun kasvusto on säilytetty ja / tai niittorajoitetta on noudatettu.
 - Talviaikaisen kasvipeitteisyyden säilyttämisvaatimusta on noudatettu.
 - Lohkolle on kylvetty syksyllä kasvi ja lohko on kasvipeitteinen.
 - Ota kuva syksyllä ennen kuin lohko on lumipeitteinen.
 - Ota kuva, jos muokkaat / niität lohkon parin viikon kuluessa määräajan jälkeen.

Vapaakuva tarkoittaa ennakkoon otettua Vipu-mobiili -kuvaa, joka tallentuu Vipu-mobiilin kuvagalleriaan.

Miten kuvaat Vipu-mobiililla?

- Lue ensin selvityspyynnöstä, mihin asiaan kuvalla halutaan selvitys.
 - Kuvaa esimerkiksi niitto vasta kun työ on tehty kokonaan.
 - Laidunnuskuvissa pitää näkyä eläimiä tai jälkiä laidunnuksesta.
 - Älä kuvaa ihmistä, traktoria tms.
- Kuvaa valoisaan aikaan.
- Vaakakuva on parempi vaihtoehto kuin pystykuva.
- Horisontti on hyvä näkyä kuvassa.
- Tarkista ottamasi kuva ja ota tarvittaessa uusi kuva.
 - Voit vastata selvityspyyntöön kahdella kuvalla.
- Älä kuvaa ikkunan läpi.
- ❖ Kun vastaat selvityspyyntöön, kirjoita kuvan yhteyteen lisätieto kuvasta.



**Voit muuttaa
tukihakemusta**

Voit muuttaa hakemusta 2.10. asti

- Voit tehdä muutoksia Vipu-palvelussa oma-aloitteisesti tai saamasi selvityspyynnön perusteella.
- Muutosvaiheessa et lähetä hakemusta enää uudestaan vaan tehdyt muutokset tallentuvat niitä tehdessä.
- Muista käydä Vipu-neuvojassa.

Muutosvaiheessa voit:

- muuttaa kasvulohkolle ilmoitettua kasvia
 - Esimerkiksi voit muuttaa kasvulohkon kasviksi "tuen peruminen".
- muuttaa kasvulohkon rajoja
- hakea tukia
 - ei koske ympäristökorvausta
- lisätä tai poistaa ympäristösitoumuksen lohko kohtaisia toimenpiteitä
- muuttaa ekojärjestelmätuen toimenpidettä.

Muutosvaiheessa et voi:

- lisätä hakemukselle uusia peruslohkoja
- muuttaa peruslohkon rajoja
- yhdistää tai jakaa peruslohkoa
- ilmoittaa peruslohkoa yhteiskäyttöön tai poistaa tai muuttaa yhteiskäyttölohkon kasvulohkorajoja
- muuttaa tietoja Vipu-palvelussa, jos lohko tai koko tila on valikoitunut valvottavaksi.
 - Jos valvonta koskee vain lohkoa, et voi muuttaa kyseisen lohkon tietoja.
 - Jos valvonta koskee koko tilaa, et voi muuttaa hakemusta ollenkaan.
 - Ole yhteydessä kunnan maaseutuelinkeinoviranomaiseen, jos lohko tai koko tila on valikoitunut valvottavaksi ja haluat muuttaa hakemusta.

Seuraa tiedotusta myös somessa!
Facebook ja Instagram: @lapinmaaseutu

Dioissa on hyödynnetty Ruokaviraston materiaaleja.

maaseutu.fi / Lappi

Kiitos!



Maaseutu.fi/lappi



@lapinmaaseutu



Lapin maaseutu