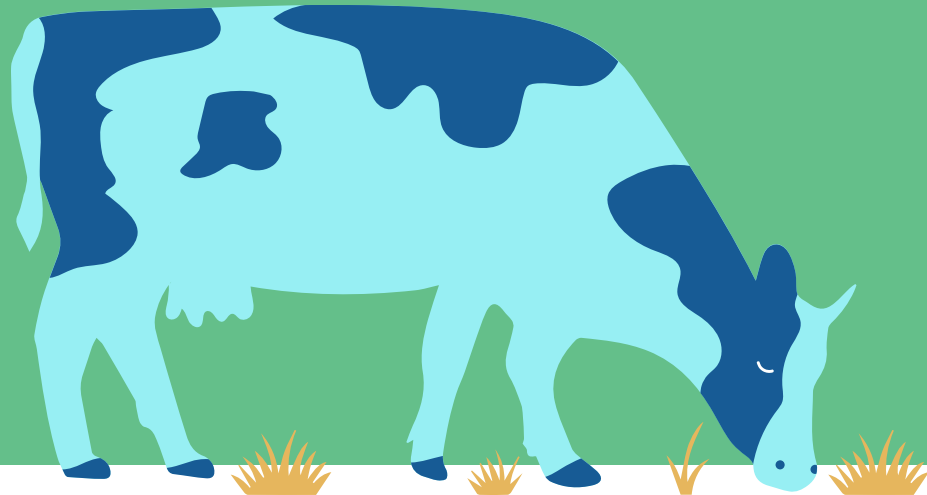


Maatilojen neuvontakorvaus 2023 – 2027



Lapin ELY-keskus, Virpi Koivurova -kevät 2024-

Neuvontakorvaus 2023 – 2027 viljelijälle

- Jokainen suomalainen maatila (**vaatii aktiivisen tilatunnuksen**) voi saada neuvontaa 10.000 euron edestä vuosina 2023 – 2027.
- EU-maaseuturahastosta korvataan hinnasta 75 euroa/tunti. Tuntihinta voi olla korkeampikin, mutta siitä on neuvojan sovittava erikseen viljelijän kanssa ja ylimenevän osuuden viljelijä maksaa kokonaan itse (+ alv).
- Viljelijä maksaa neuvonnasta arvonlisäveron osuuden.
- Viljelijä ottaa yhteyttä neuvojaan, joka hoitaa neuvonnan ja asiaan liittyvät haut.
- Lomake 676 (www.ruokavirasto.fi –sivulta) näyttää kattavasti mihin neuvontaa voi saada. Lomake päivittyy kevään 2024 aikana.

Miksi neuvontaa

- Neuvonnan avulla voi varmistaa, että noudattaa tukiehtoja oikein
- On mahdollista tehdä erilaisia suunnitelmia ja laskelmia toiminnan tueksi mm.
 - * energiasuunnitelma ja eri vaihtoehtojen kartoitus
 - * laskelma investointiin liittyen
 - * laskelma tilanpidon aloittamiseen liittyen
 - * apua maatalan talouden ja tuotannon hallintaan
 - * riskienhallintaan liittyvät asiat
 - * työturvallisuuteen liittyvät asiat
 - * terveydenhoitosuunnitelma
- Mahdollinen erikoistuminen, muu yritystoiminta tilalla, luomu (mm. luomun lisäkoulutusvaatimusta voidaan toteuttaa neuvon kautta)
- Maatalan ja oman toiminnan kehittäminen
- Viljelyn suunnittelu, kasvit yms.

Neuvonnasta saatava hyöty

- Viljelijälle tulee jäädä neuvonnan jälkeen selkeä käsitys siitä, mihin neuvonta kohdentui, ja mitä hyötyä neuvonnasta oli. Useimmiten neuvonnasta syntyy myös jonkinlainen dokumentti, joka jää viljelijälle.
- Tärkeää on se, mitä viljelijä saa neuvontatapahtumasta, eli konkretiaa toiminnan kehittämiseksi.

Neuvontaosiot / 9 kpl + esimerkkejä neuvonnasta

- arvoketju
 - erikoistuminen (mm. erikoiskasvit), investoinnit jalostusasteen lisäämiseksi, laatujärjestelmät, luomumerkit
- ilmastonmuutoksen hillitseminen ja ilmastonmuutokseen sopeutuminen sekä kestävä energia
 - tilakohtainen energiasuunnitelma, uusiutuva energia, ehdollisuus, investoinnit ympäristön tilan parantamiseksi, tilusjärjestelyt, uudet kasvilajikkeet, tilojen materiaalitehokkuus
- kestävä kehitys ja luonnonvarat
 - kosteikot, ravinnetaselaskelmat, hiiliviljely, viljelysuunnittelu, vesitalousasiat, kiertotalous
- kilpailukyvyn parantaminen
 - maatalousteknologia, tuotantotavan muutokset, investoinnit kilpailukyvyn parantamiseksi
- luonnon monimuotoisuus
 - ehdollisuus, luomu, perinnebiotoopit, luonnonlaitumien hoito, monimuotoisuuskasvit

Neuvontaosiot / 9 kpl + esimerkkejä neuvonnasta

- maatalojen muutoskestävyys
 - huoltovarmuus, hyvinvointi, liiketoimintaosaaminen, riskienhallinta, investoinnit työympäristön parantamiseksi, talouden suunnittelu ja johtaminen, sosiaalinen ehdollisuus (jos tilalla on ulkopuolista työvoimaa käytössä 1.1.2025 -> tästä tulossa lisää tietoa vuoden aikana)
- nuoret viljelijät ja uudet yrittäjät
 - sukupolvenvaihdoksiin liittyvä neuvonta, ohjaus ja laskelmat, verkostojen luominen
- ruokaturva ja eläinten hyvinvointi
 - eläinten hyvinvoinnin edistäminen, bioturva, eläinten terveydenhoitosuunnitelmat, investoinnit eläinten hyvinvoinnin parantamiseen
- työllisyys ja kasvu
 - biotalous, maatalan muu yritystoiminta

Neuvontakorvaus 2023 – 2027 neuvojille

- Neuvoja voi tarjota palvelua viljelijöille, kun hänet on hyväksytty neuvojaksi maatalojen neuvontapalveluihin.
 - Neuvojalta edellytetään soveltuvaa koulutusta, neuvontakokemusta ja asiantuntemusta. Neuvojan pätevyysvaatimukset tarkastellaan kunkin neuvontaosion osalta erikseen
 - Ruokavirasto käsittelee neuvojahakemukset. Neuvojahaku HYRRÄssä
 - Uusia neuvontaosioita voidaan lisätä neuvojalle muutoshakemuksella (HYRRÄ)
 - www.tietolaari.ruokavirasto.fi = Ruokaviraston julkinen neuvojarekisteri
-
- Utta:
 1. HYRRÄän on tulossa valinta, joilla neuvoja määrittää, millä sivulla yhteystiedot julkaistaan. Mikäli määrittelyä ei käy tekemässä, eivät tiedot tule julkiseksi.
 2. Lomake 676 päivittyy keväällä. HUOM! Käytä aina uusinta lomaketta.
 3. Ohje eturistiriidoista tulossa kevään aikana.

Mistä lisää tietoa

- <https://www.ruokavirasto.fi/tuet/maatalous/maatilojen-neuvonta/> -> kattava paketti neuvonnasta
- **Lait ja asetukset:**
 - Suunnitelma-asetus 15 artikla ja 78 artikla
 - 1333/2022 Laki eräistä maaseudun kehittämisen korvauksista
 - 1334/2022 Laki tiettyjen Euroopan Unionin ja kansallisten maatalouden tukien toimeenpanosta
 - 1377/2022 Valtioneuvoston asetus maatilojen neuvontapalveluista
 - Ruokaviraston määräys 11/2023 (maatilojen neuvontapalveluiden korvauksen ennakoilmoituksesta ja korvauksen hakemisesta)
- Lisätietoja: Virpi Koivurova, Lapin ELY-keskus, puh. 0295 037 169
 - virpi.koivurova@ely-keskus.fi



Elinkeino-, liikenne- ja
ympäristökeskus



**Euroopan unionin
rahoittama**