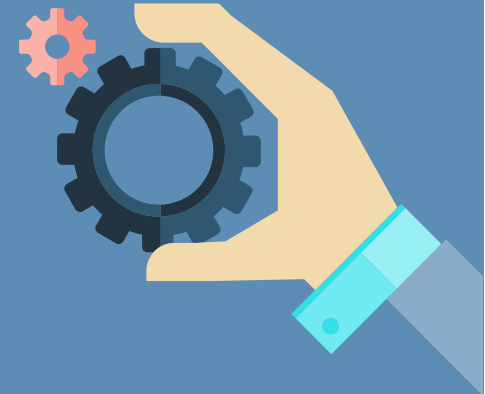


Peltotukihakukoulutus Tammela 3.4.2024

Aktiiviviljelijä + muut yleiset edellytykset
Veli-Matti Pura

Sisälllys

- * Aktiiviviljelijä
- * Korvauskelpoisuus
- * Maataloustoiminta
- * Maatalousmaa
- * Ehdollisuus (erillinen esitys)



Aktiiviviljelijä



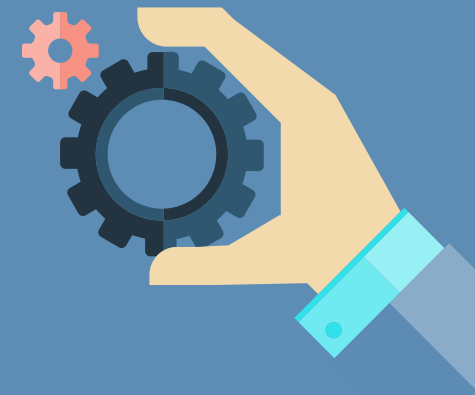


Ehdoissa ei muutoksia, olet aktiiviviljelijä jos jokin seuraavista täyttyy:

- Sait edellisenä tuenhakuvuonna EU:n suoria tukia enintään 5 000 euroa.
- Tilasi päätoimiala liittyy maatalouden harjoittamiseen ja olet arvonlisäverovelvollinen alkutuottajana.
- Todistat maataloustoiminnan harjoittamisen muilla asiakirjoilla.

1) Edellisen vuoden EU:n suorat viljelijätuet korkeintaan 5000 euroa

- Tarkastellaan kun kaikki vuoden 2023 tuet on maksettu

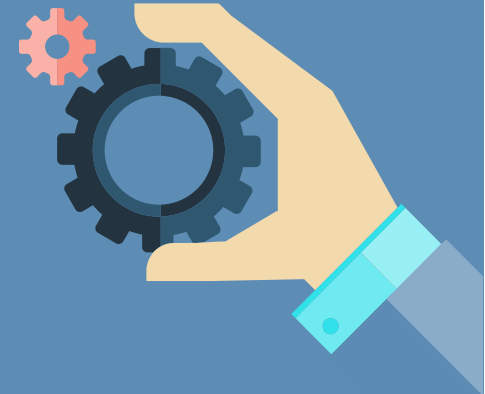


2) Y-tunnus, päätoimiala ja alv-velvollisuus

- Tuen hakijalla tulee olla Y-tunnus (YTJ:ssä) viimeistään silloin kun peltotukihakemus voidaan viimeistään jättää
- Jos sama tuenhakija kuin edellisessä eläinpalkkiohaussa tai peltotukien haussa, Y-tunnus esitättyinä VIPU-palvelussa
- Maatalouden päätoimiala
 - Hyväksyttävät toimialat ovat: Tilastokeskuksen mukaisesti 01 toimialaan kuuluvat kasvinviljely ja kotieläintalous. (Metsästys ja sitä palveleva toimiala eivät käy, eikä maataloutta palveleva toimiala, paitsi luokka 01612 Maatalousmaan pitäminen viljelykelpoisena)

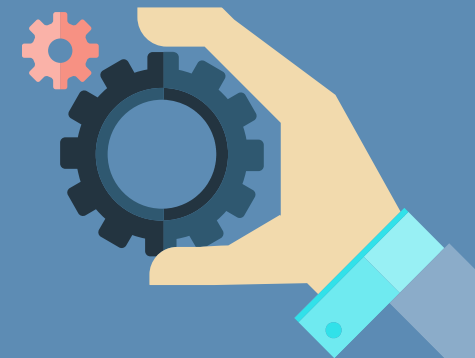
ALV –velvollisuus alkutuottajana, -> muista toimialoista oleva alv- velvollisuus EI riitä!

- Y-tunnukseen liittyvän päätoimialan ja alv-velvollisuuden voi tarkastaa Yritys- ja yhteisötietojärjestelmästä (YTJ).

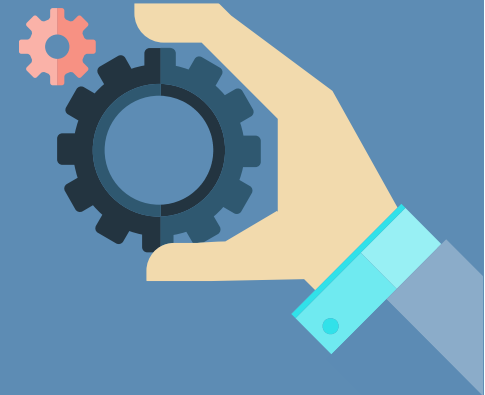


3) Maataloustoiminnan harjoittamisen todistaminen muilla asiakirjoilla

- Tuenhakija voi osoittaa maataloustoiminnan harjoittamisen esittämällä asiakirjaselvityksen maataloustoiminnastaan tai maataloustuloistaan tai toimittamalla muita todisteita, joilla hän osoittaa harjoittavansa maataloustoimintaa
- Todisteita voivat olla esimerkiksi:
 - viimeisimmän maatalous veroilmoituksen tiedot
 - maatalouden tuotantopanosten ostotositteet tai maataloustuotteiden myyntitositteet

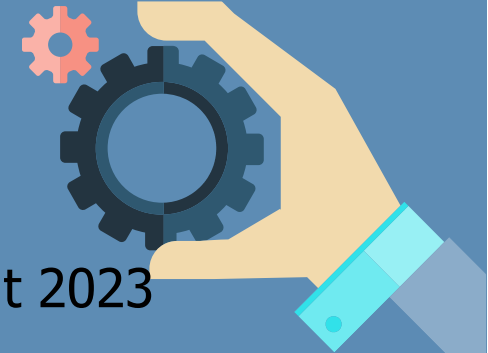


Korvauskelpoisuus



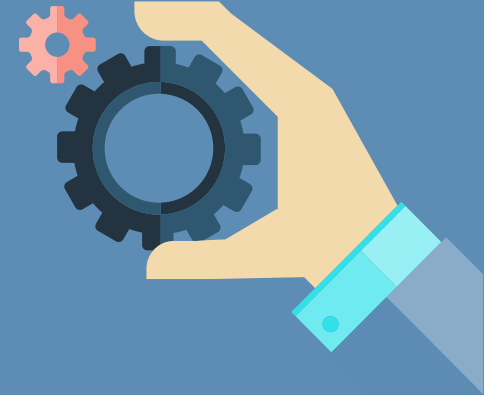
Korvauskelpoisuudesta

- Korvauskelpoisia ovat peruslohkot, joilla oli korvauskelpoisuus ympäristökorvaukseen tai luonnonhaittakorvaukseen vuonna 2023
- Lisäksi haussa 2024 mahdollista
 - Tehdä lohkon muotoa parantavia korjauksia
 - Saada korvauskelpoisuus takaisin, jos se on poistunut 2023
 - Hakea korvauskelpoisuutta tilusjärjestelyssä hallintaan tulleelle alalle
- Vaihdot mahdollisia sekä omien että eri maanomistajien lohkojen välillä
- MMM tiedote 15.2.
 - Korvauskelpoinen ala pienenee vähitellen. Tavoitteena jakaa tästä muodostuva ylijäämä ELY-kohtaisesti vuonna 2025



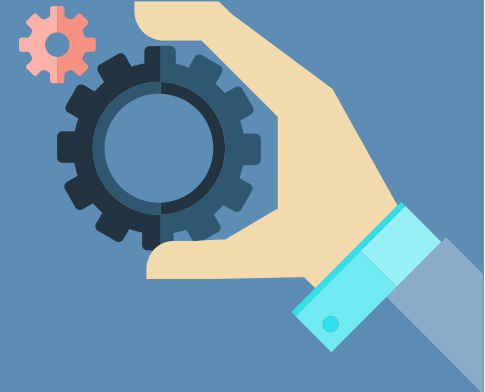
Tilusjärjestelyalat

- Haetaan vapaamuotoisella kirjallisella hakemuksella. Vaadittavat liitteet on kerrottu hakuoppaalla
- Alan oltava maatalousmaata **18.6.**
- Ei hehtaarirajaa
- Myönnetään kun uusjakosuunnitelma saanut lainvoiman ja tilukset on otettu hallintaan

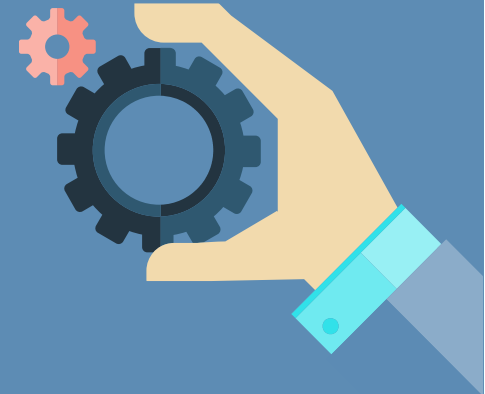


Vuonna 2023 poistuneen korvauskelpoisuuden voi palauttaa

- Hae korvauskelpoisuuden palauttamista vapaamuotoisella kirjallisella hakemuksella 18.6. mennessä
- Jos olet poistanut maatalouskäytöstä kokonaisen peruslohkon, hae korvauskelpoisuutta perustamalla paikalle uusi peruslohko, jolloin kunta lisää korvauskelpoisuuden lohkolle
- Pellon oltava viljelykelpoista ja tarvittavat kunnostustoimet tehtynä **18.6.** mennessä
- Luonnonlaitumen oltava ehdot täyttävää **18.6.** mennessä

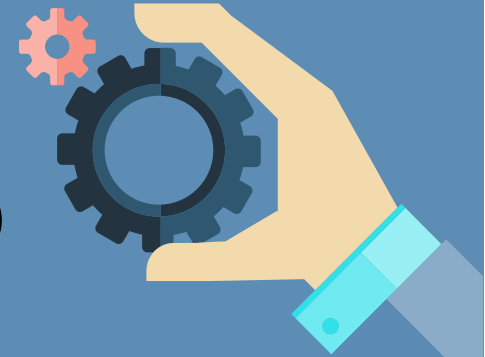


Maatalousmaa



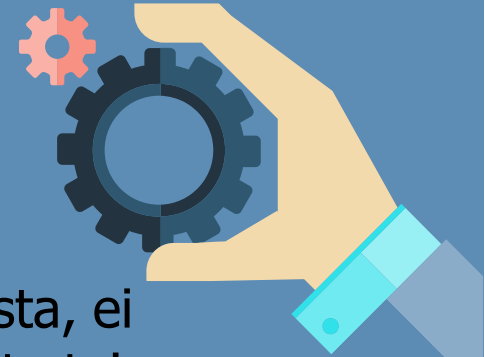
Maatalousmaan hallinta 1/2

- Peruslohkojen, joille haetaan tukea, pitää olla tuenhakijan hallinnassa (omistus tai vuokraus)
- EU-rahoitteisten tukien ehtona on, että lohkot ovat hallinnassa viimeisenä tukihakupäivänä (18.6.2024)
- Tarkastuksessa havaitusta hallinnan puutteesta voi aiheutua merkittävät seuraamukset, joten asian kanssa syytä olla tarkkana (alalle ei makseta tukea ja lisäksi 1,5–2 x pinta-alaseuraamus)
 - Varmista vuokrasopimusten ajantasaisuus
 - Varmista että olet poistanut hallinnasta poistuneet lohkot hakemukseltasi

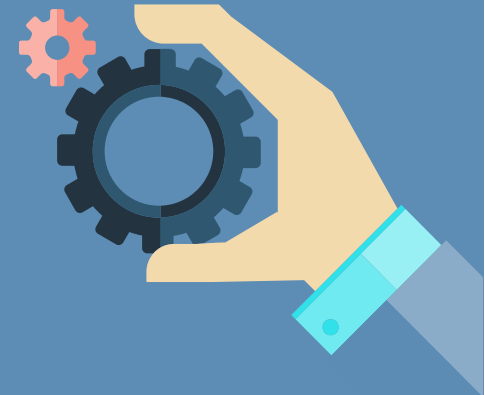


Maatalousmaan hallinta 2/2

- Lohkon on oltava viljelykelpoinen tukihaun päättymisestä alkaen kasvukauden loppuun saakka (aina vähintään **15.9.**)
 - Normaalit maataloustoiminnan edellyttämät peruskunnostustoimet on tehty.
 - Pellon viljelykunnosta on huolehdittava aktiivisesti
 - Maapohja on peltoa, kuivatus on kunnossa
 - Kasvusto koostuu pääasiassa maatalousmaan kasveista, ei esimerkiksi joutomaalle tyypillisistä pajusta, horsmasta tai mesiangervosta
 - Luonnonlaidun täyttää pysyvän nurmen vaatimukset nurmikasvillisuudesta, eikä puiden ja pensaiden enimmäismäärä ja –tiheys ylity.
 - Hakkuuaukeasta voi tulla maatalousmaata vain, jos ala täyttää pysyvän nurmen vaatimukset: vähintään 5 vuotta nurmi- ja heinäkasvustoa.

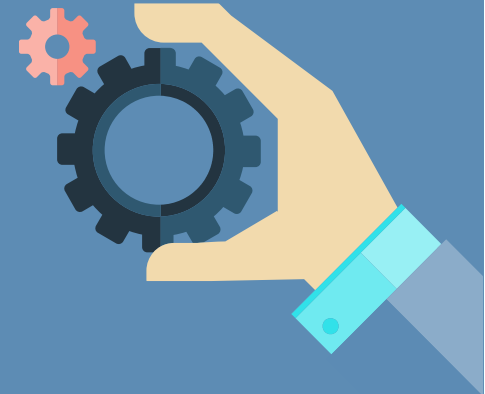


Maataloustoiminta



Maataloustoiminnasta

- Vaatimus vaihtelee sen mukaan, mikä kasvi lohkolle ilmoitettu
 - Kasvusto perustettava 30.6. mennessä
 - Pyri tuottamaan korjuu- ja markkinakelpoinen sato
 - Tee tavanomaiset viljelytoimet, lannoita ja huolehdi kasvinsuojelusta
- Heinä- ja muiden nurmirehukasvustojen **SATO KORJATTAVA**, laidunnettava, niitettävä tai kasvusto uusittava viimeistään **15.9.**
 - Rehunurmet, **RUOKOHELPI**, **LUONNONLAITUMET** ja **MUUT NURMET**



KIITOS!

maaseutu.fi



Euroopan unionin
osarahoittama