

Ekoförbindelse

2023-2028

Esme Manns

NTM-centralen i Nyland

Innehåll

- Statistik för år 2023
- Grundläggande krav för ekoförbindelser
- Tilläggsutbildningsdag
- Ändringar i förbindelserna
- Krav på avsalugrödor
- Partiell förbindelse
- Förbindelse om husdjursproduktion
- Ersättning för ekologisk produktion, belopp



Statistik för år 2023



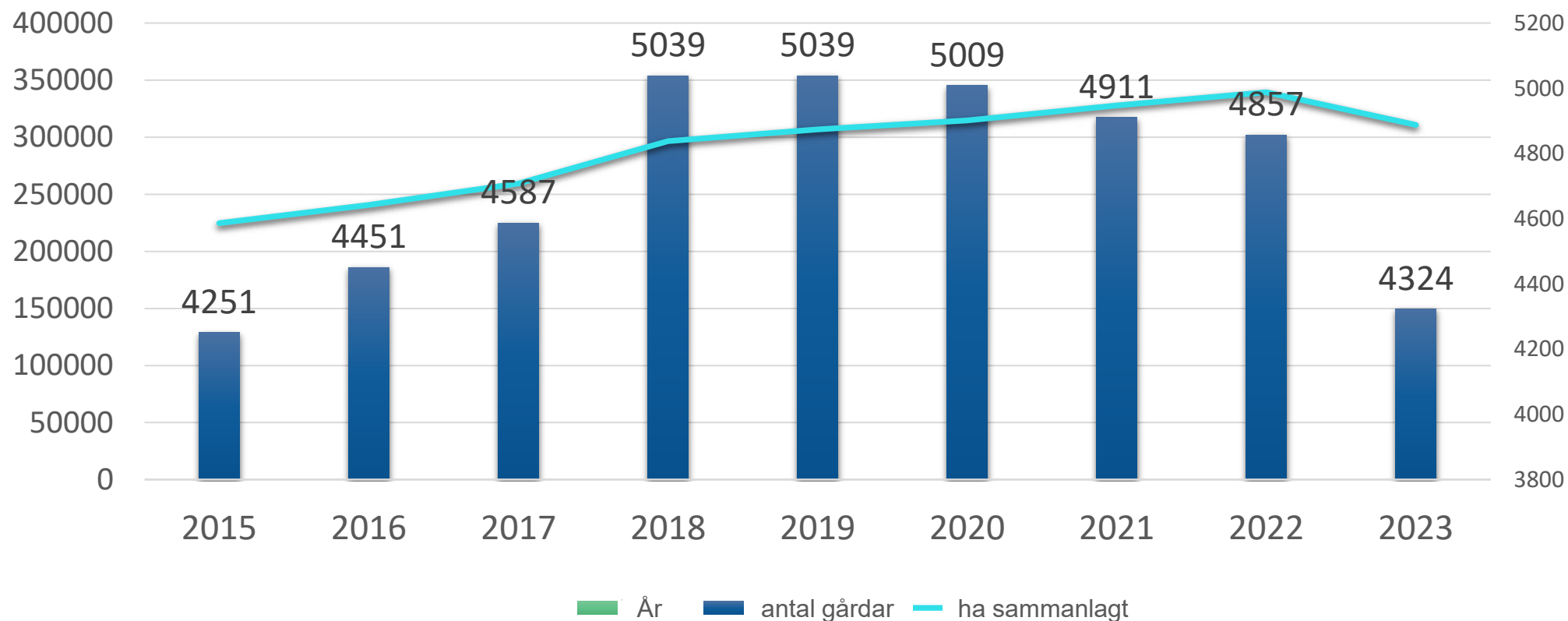
Antalet ekogårdar minskade år 2023

- Närmare 750 gårdar upphörde med ekoodling.
- Relativt sett mest i Kajanaland, Norra Savolax och Norra Karelen, där ekogårdarna började minska i antal redan år 2022.
- Antalet ekologiska husdjursgårdar minskade i samma proportion, dvs. ca 14 %, men minskningen skedde i jämnare takt runt om i Finland

(Källa: Sampsa Heinonen, Livsmedelsverket)

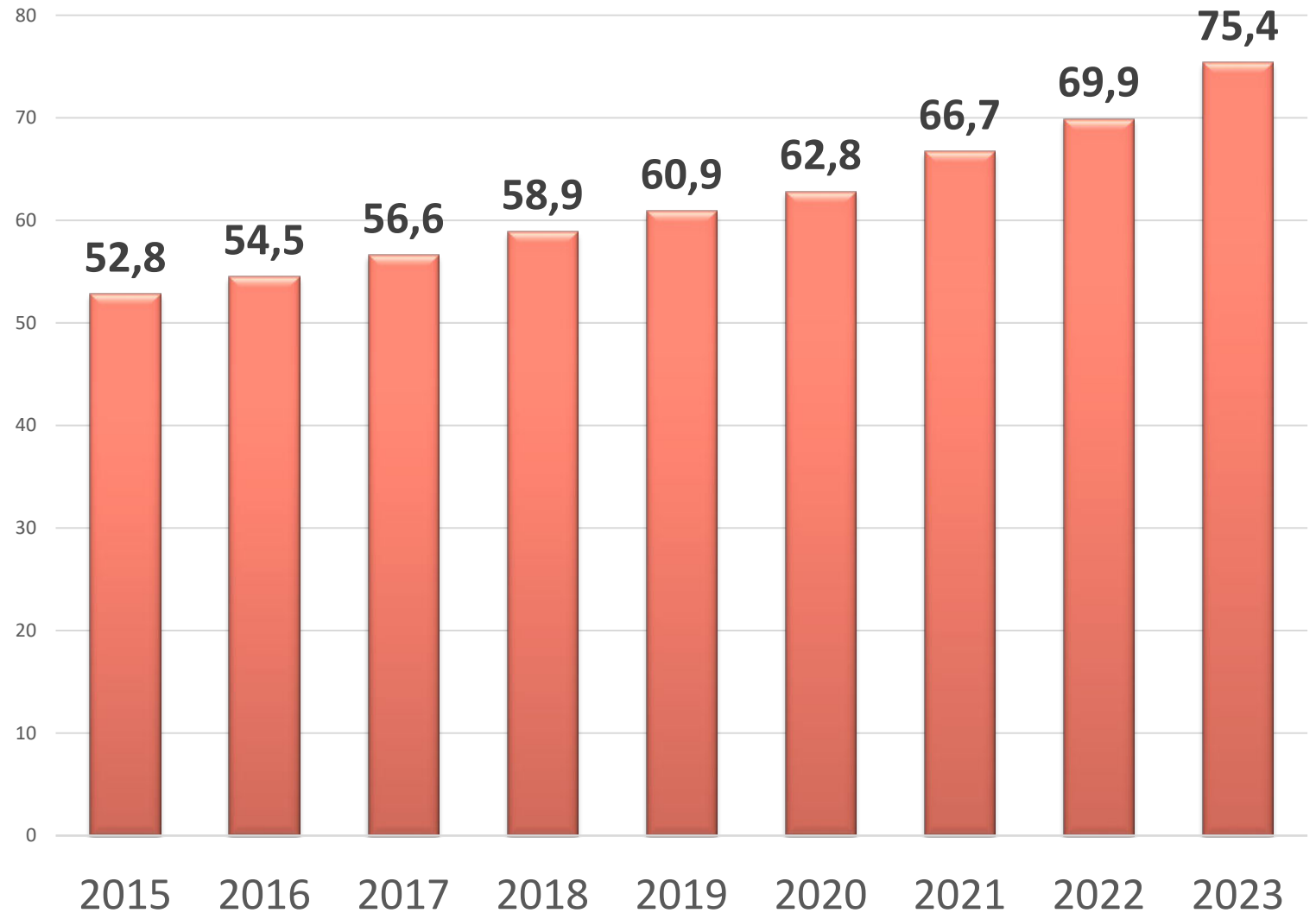
	Luomutiloja (kpl)	Poistuneita yht. (kpl)	Muutos 2022-23 (%)	Muutos eläintilat (%)
1. Uusimaa	367	42	-10	-15
2. Varsinais-Suomi	432	53	-10	-16
3. Satakunta	169	24	-12	-19
4. Häme	242	38	-12	-12
5. Pirkanmaa	467	52	-8	-12
6. Kaakkois-Suomi	240	31	-10	-13
7. Etelä-Savo	184	46	-19	-20
8. Pohjois-Savo	265	89	-24	-13
9. Pohjois-Karjala	260	83	-23	-15
10. Keski-Suomi	149	45	-21	-15
11. Etelä-Pohjanmaa	417	62	-11	-11
12. Pohjanmaa	370	60	-12	-6
13. Pohjois-Pohjanmaa	396	86	-17	-18
14. Kainuu	61	23	-26	-22
15. Lappi	38	9	-17	11
Koko maa	4057	743	-14	-14

Utvecklingen av antalet ekogårdar och deras areal i Finland



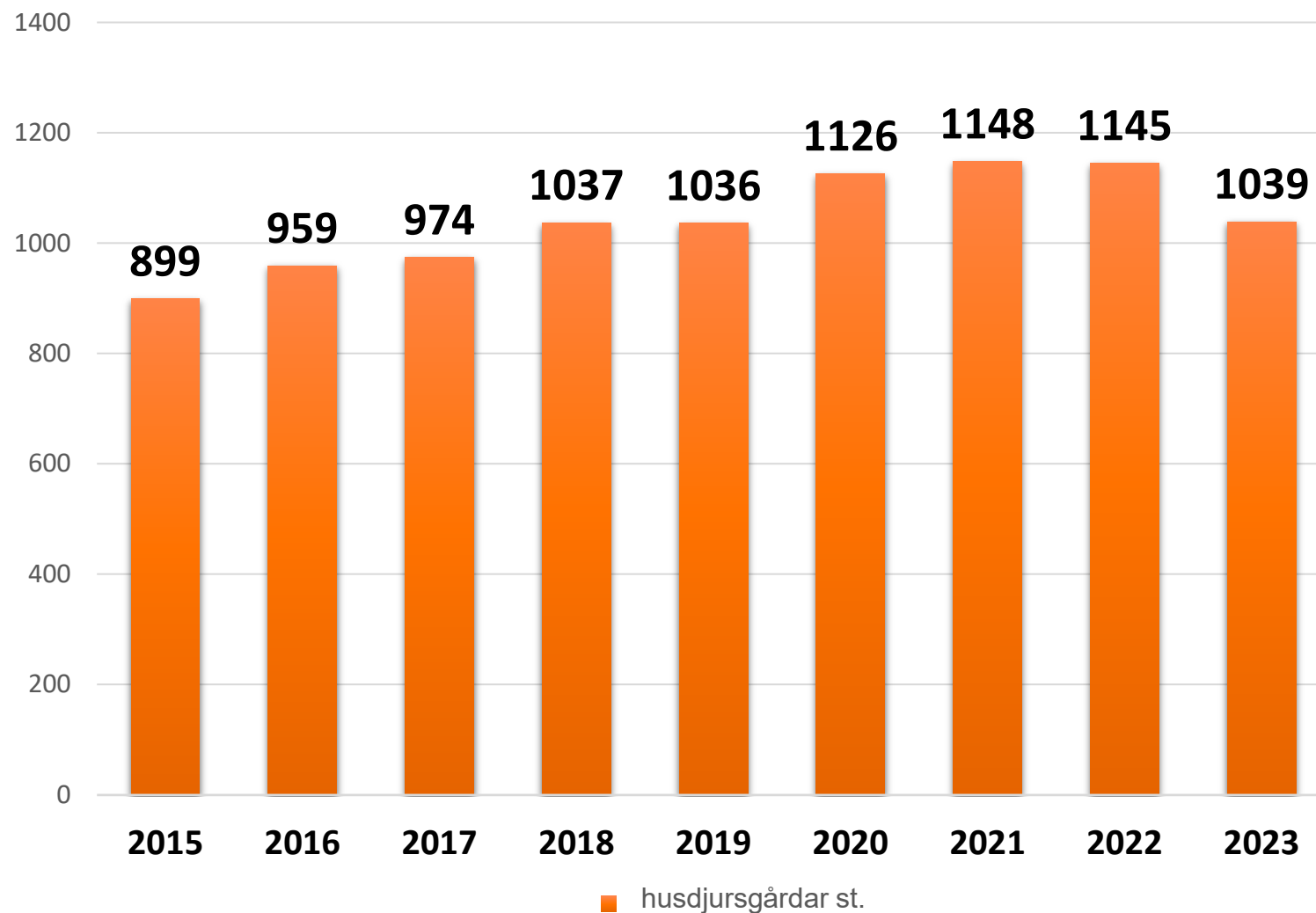
Ekogårdarnas storlek i ha, i genomsnitt (hela Finland)

Ekogårdarnas storlek i genomsnitt ha



Antal ekologiska husdjursgårdar hela Finland

Ekologiska husdjursgårdar i hela Finland, st.

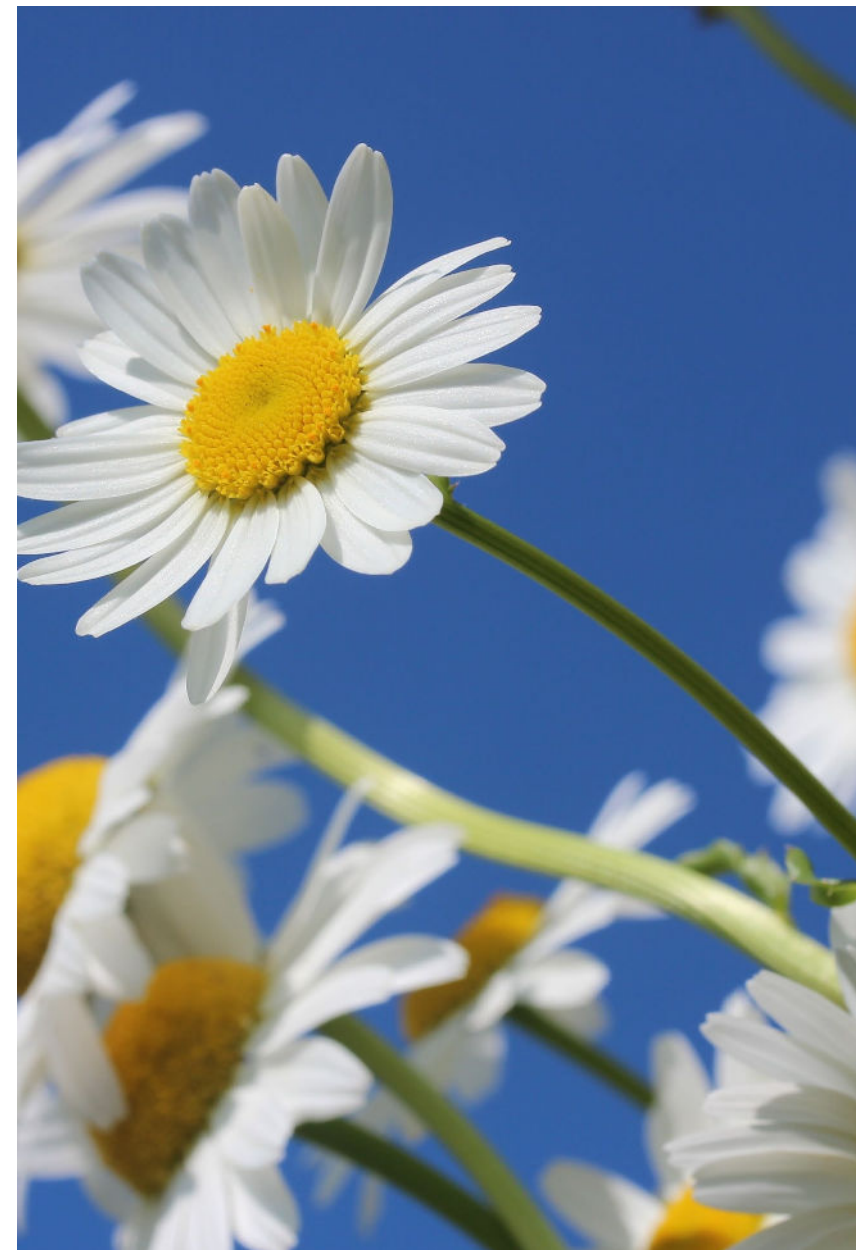




Grundläggande krav för ekoförbindelser

Allmänt om förbindelser om ekologisk produktion

- Ett eget separat stödsystem.
- Sökanden måste inte ha en miljöstödförbindelse.
- Förbindelserna ingås för fem år.
- Två typer av förbindelser: växt / djur
- Förbindelsen om växtproduktion kan också vara en *Partiell förbindelse om ekologisk produktion*
 - Förbindelsen ingås för en del av gårdens skiften (frilandsgrönsaker)



Grundläggande krav 1 / 3

- Den sökande ska vara aktiv jordbrukare (åtminstone 18 år)
- Förbindelsens minimiareal 5 ha / 1 ha
 - ✓ 5 ha ersättningsberättigande åker eller
 - ✓ vid odling av trädgårdsväxter åtminstone 1 ha ersättningsberättigande åker
- Grundläggande krav på utbildning
 - 5 dgr växtgårdar + 2 dgr djurgårdar
 - Utbildningen ska ha avlagts innan ansökan om förbindelse lämnas in (utbildningen ska vara avlagd senast 30.4 under ansökningsåret)



Grundläggande krav 2 / 3

- Odlaren ska anmäla sig till kontrollsystemet för ekologisk produktion senast 30.4 (nya aktörer)
- Förutom att höra till kontrollsystemet ska odlaren också ha ett gällande certifikat som avses i 23 § i lagen om ekologisk produktion.
- Ska iakttä produktionsvillkoren för ekologisk växtproduktion och husdjursproduktion

Luonnonmukaisesta tuotannosta ja luonnonmukaisten tuotteiden merkinnöistä annetun asetuksen (EU) 2018/848 35 artiklan 1 kohdan mukainen sertifikaatti

I osa: Pakolliset tiedot	I.1 Asiakirjan numero FI-EKO-102				I.2 Toimija tyyppi <input checked="" type="checkbox"/> Toimija <input type="checkbox"/> Toimijaryhmä	
	I.3 Toimija tai toimijaryhmä Nimi Osoite Maa Suomi ISO-koodi FI				I.4 Toimivaltainen viranomainen tai tarkastuslaitos / tarkastusviranomainen Viranomainen Varsinais-Suomen elinkeino-, liikenne- ja ympäristökeskus (FI-EKO-102) Osoite PL 236, 20101, Turku Maa Suomi ISO-koodi FI	
	I.5 Toimijan tai toimijaryhmän toiminta (valitaan soveltuvat) • Tuotanto					
	I.6 Euroopan parlamentin ja neuvoston asetuksen (EU) 2018/848 35 artiklan 7 kohdassa tarkoitettujen tuoteluokkien/luokkien ja tuotantomenetelmien • (a) Jalostamattomat kasvit ja kasvituotteet, mukaan lukien siemenet ja muut kasvien lisäaineet Tuotantomenetelmä: – luonnonmukainen tuotanto, paitsi siirtymävaiheen aikana – tuotanto siirtymävaiheen aikana					
	Tämä asiakirja on myönnetty asetuksen (EU) 2018/848 säännösten mukaisesti varmistuksena siitä, että toimija tai toimijaryhmä (valitaan soveltuva) toimii mainitun asetuksen mukaisesti.					
I.7 Päivämäärä, paikka Päivämäärä 16 joulukuuta 2022 11:38:03 +0100 CET Paikka Turku (FI)			I.8 Voimassaolo Nimi ja nimikirjoitus Varsinais-Suomen elinkeino-, liikenne- ja ympäristökeskus Todistuksen voimassaolo alkaa 16/12/2022 Todistuksen voimassaolo päättyy 31/12/2023			

Grundläggande krav 3 / 3

- Ekoodlingen ska inledas under det första förbindelseåret
 - ✓ på åtminstone 5 hektar ersättningsberättigande areal eller
 - ✓ vid odling av trädgårdsväxter och frilandsgroänsaker på åtminstone 1 hektar ersättningsberättigande åkerareal.
- Under det andra förbindelseåret ska alla **ersättningsberättigande** skiften ha lagts om till ekoproduktion.
- Villkoren för ekologisk produktion ska iakttagas på hela basskiftet från och med ingången av växtperioden det förbindelseår då skiftet lades till förbindelsen (också på de skiften där arrendegivaren har trädgårdsland m.m.)



Krav på miniminivå för ekoförbindelser 1/2

Förbud mot bränning av stubb (Srf 1384/2022 6§)

Stubb av spannmål, bovete, quinoa, oljevaxter, spanadsvaxter, baljväxter och frökryddor får inte brännas

Användning av fosfor

Användningen av fosfor i gödselprodukter och naturgödsel ska i jordbruk och trädgårdsodling basera sig på växtens behov, med beaktande av markens fosforklass. (lag om gödselmedel 711/2022 6§)

Uppgifter som krävs om användningen av fosfor per jordbruksskifte

- mängd
- areal (som fosfor använts på)
- fosforutjämning
- skördenivåerna (om justering på basis av skördenivån utnyttjas) (Srf 64/2023 9§)



Krav på miniminivå för ekoförbindelser 2/2

- Gödsel (Srf 1250/2014)
 - Gödselstad för stallgödsel som ansamlas under 12 månader
 - Konstruktionskrav på gödselstaden och hantering av gödseln => inga utsläpp
 - Spridning av gödsel tillåten 1.4-31.10
- Växtskyddsmedel (Lag om växtskyddsmedel 1563/2011)
 - integrerat växtskydd innebär att växtskyddsmedel används på ett sätt som är ekonomiskt och ekologiskt hållbart och som minskar riskerna för människors hälsa och miljön.



Tilläggsutbildningsdag som krävs för ekoersättningen

Ska utföras **under förbindelseperioden**

- Obs! De första anpassade förbindelserna upphör redan 30.4.2025
- En dags utbildning
 - Ska innehålla: förbindelsevillkor, villkor för ekologisk produktion och ekologisk odling.
 - I praktiken är utbildningens längd ca 5 timmar.
 - Intyget inlämnas som bilaga till stödansökan eller skickas direkt till NTM-centralen
- Minst 3 timmar rådgivning via Råd 2030
 - Innehåll: ekologisk produktion
 - Kan delas upp på fler gånger
 - Lämna in rådgivningsblankett 676, rådgivningens projektnummer, eller någon annan utredning över den utförda rådgivningen till NTM-centralen

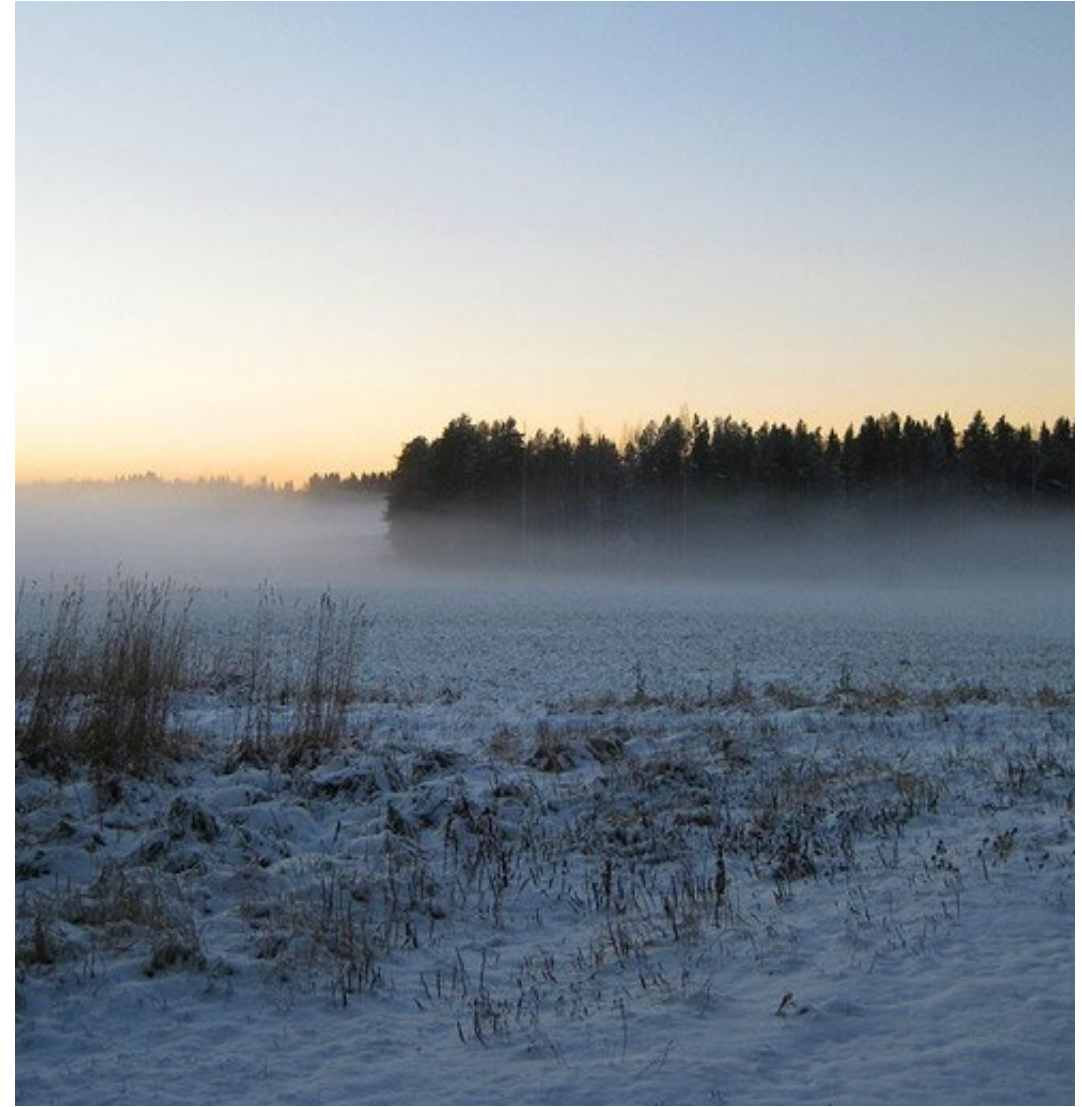




Ändringar i förbindelserna

Tilläggsareal till förbindelsen 1/2

- Tilläggsareal kan sökas år 2024
 - Elektroniskt?? eller blnr 215M
- Inga arealbegränsningar
- För tilläggsarealen behöver inte längre ansökas om en ny förbindelse
- Skiftena måste vara ersättningsberättigande



Tilläggsareal till förbindelsen 2/2

- Till en förbindelse kan fogas areal som tagits ur jordbruksproduktion år 2023 och som igen börjar användas för jordbruksproduktion
 - ✓ På villkor att arealen förblir jordbruksmark
 - ✓ Varit ersättningsberättigande areal år 2022
- På gårdens alla skiften ska villkoren för ekologisk produktion följas (också på de skiften som inte ingår i förbindelsen) med undantag för konventionellt odlade skiften som hör till en partiell förbindelse
 - ✓ Om villkoren inte kan följas på ett skifte, måste skiftet/arealen lämnas bort i stödansökan



En ny blankett för förändringar 215M

- Tilläggsarealer?
- Ändring av gårdstyp
- Lägga till/ta bort djurslag från förbindelsen
- Ändra uppgifter om kravet på avsalugrödor
- Ska lämnas in till NTM-centralen senast 18.6

Utvidgning av basskifte när arealen är mindre än 0,5 ha

- Tilläggsareal som uppstår när formen på ett basskifte förbättras godkänns som ersättningsberättigande, om
 - Arealen gränsar till ett befintligt basskifte
 - Arealen är mindre än 0,5 ha och max 5% av skiftets areal
- Förkortning av omlägningsperioden behöver inte sökas
 - När ett befintligt basskifte utvidgas med mindre än 0,5 hektar och högst 5 procent
 - och arealändringen uppges i stödansökan eller med en separat anmälan till NTM-centralen.



Areal för odling på fuktig mark

- Areal som används för odling på fuktig mark (s.k. våtodlingsareal) kan fogas till förbindelsen
 - Med odling på fuktig mark avses odling på jordbruksmark där grundvattenytan har höjts genom reglerbar dränering eller andra tekniska lösningar och där avsikten är att producera sådana jordbruksprodukter som lämpar sig för produktion på sådan areal

Avlägsna förbindelseareal ur förbindelsen

Skiften kan överföras till en annan jordbrukare under förbindelseperioden

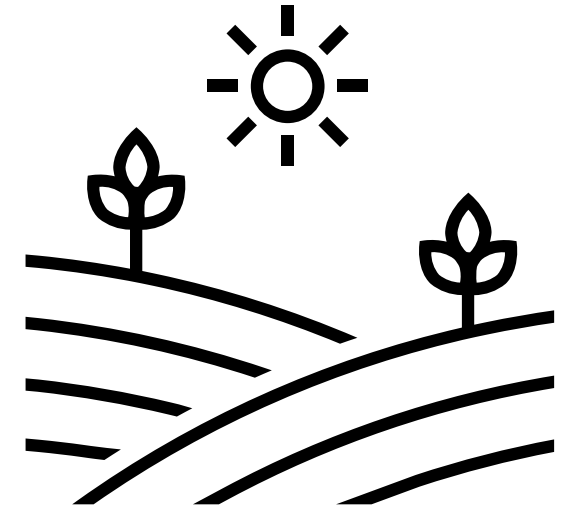
Arealer som inte längre är jordbruksmark men som förblir i jordbrukarens besittning (t.ex. tomtmark) kan avlägsnas

Ersättningsberättigandet kan flyttas mellan skiftena

=> inga påföljder

Skiften som ska lämnas utanför förbindelsen

- Utanför ekoförbindelsen kan man lämna åkrar
 - 1) på vilka det är svårt att producera avsalugrödor som förtecknas på listan över avsalugrödor
 - 2) på vilka man inte kan iaktta växtföljden eller
 - 3) som tas ur jordbruksanvändning under förbindelseperioden.



Skiften som ska lämnas utanför förbindelsen 1/2

- Skiften som lämnas bort är t.ex.
 - ✓ skyddszoner eller vallar på torvåkrar
 - ✓ åkrar med energiväxter som har kort omloppstid
 - ✓ mycket steniga skiften
 - ✓ enskilda små skiften som ligger långt från gårdens övriga basskiften
 - ✓ åkrar som sluttar brant



Skiften som ska lämnas utanför förbindelsen 2/2

Kom ihåg

- att i stödansökan som skede för ekologisk odling sätta "i ekologisk produktion" på de skiften som lämnas utanför förbindelsen
- **att motivera** varför det ersättningsberättigande skiftet har lämnats utanför förbindelsen
- Arealer som lämnats utanför förbindelsen ska odlas i enlighet med villkoren för ekologisk produktion (med undantag för de gårdar som har en partiell förbindelse)

Permanent gräsmark (ha)	Skede i ekologisk produktion	Funktioner
0,70	I ekologisk produ...	Karta
0,11	I ekologisk produ...	Karta

Basskiften som blir utanför förbindelsen

Signum	Namn	Areal (ha)	Ersättningsduglig	Motivering
<input type="checkbox"/> 02172 93	Metsäpelto	0,99	Ja	skyddszon
<input type="checkbox"/> 02620 56	U1 Pirttilä	5,02	Nej	

Generationsväxling

- Ekoförbindelsen överförs på övertagaren, ingen ny 5 år lång förbindelse
- Övertagaren måste ha genomfört grundutbildningen om ekologisk produktion (om avsikten är att fortsätta med ekologisk produktion)
- Övertagaren måste inte fortsätta med den ekologiska produktionen => inget återkrav för avträdaren



Förbindelsen upphör

- Inga påföljder när förbindelsen upphör av nedan nämnda skäl
 - Gårdens ersättningsberättigande areal minskar till mindre än 5 ha på grund av att besittningen av åkrar överförs
 - Arealen för trädgårdsväxter minskar till mindre än 1 ha (på grund av överföring av besittningen)
 - Djurmängden sjunker under 5 de (förbindelsen för husdjursgårdar)
 - Om förbindelsen upphör av något annat skäl => återkrav (med undantag för force majeure eller exceptionella omständigheter)



Byte av förbindelsetyp

- Gården kan ändra förbindelsetypen när förbindelseåret ändras
- Växtodlingsgård => husdjursgård
- Husdjursgård => växtodlingsgård
 - Husdjursgården måste vara kvar inom ekokontrollen för husdjur till 30.4
- Beakta kravet på avsalugrödor



Krav på avsalugrödor



Krav på avsalugrödor

- Under förbindelseåret ska avsalugrödor odlas på minst 30 procent av den förbindelseareal som har passerat omlägningsperioden.
 - Växtgårdar
 - Förbindelser om frilandsgrönsaker
 - Gårdar som ingått en husdjursförbindelse, om arealen är stor i förhållande till antalet djur.
 - Om djurtätheten är under 0,3 de/ha, måste behovet av areal för foderproduktion motiveras.
- En förteckning över avsalugrödor finns på [Livsmedelsverket: Förbindelsevillkor för ersättning för ekologisk produktion 2023 \(6. Krav på avsalugrödor\)](#)

Krav på avsalugrödor / partiell förbindelse

- Kravet på avsalugrödor gäller också en partiell förbindelse som ingåtts på basis av frilandsgrönsaker
- Arealen för frilandsgrönsaker beaktas dubbelt när andelen areal för avsalugrödor beräknas



Kuva: Kai Alajoki

Befrielse från kravet på avsalugrödor

- Kravet på avsalugrödor gäller inte, om gården har
 - a) en förbindelse om ekologisk husdjursproduktion och åtminstone 0,3 de/ha
 - b) ett avtal om foderproduktion med en gård som har ingått förbindelse om ekologisk produktion av husdjur
 - c) ett avtal om foderproduktion med en förmedlingsrörelse/fodertillverkare

Avtal om foderproduktion med en annan gård

- Samarbetsgården har ingått en förbindelse om ekologisk husdjursproduktion.
- Åtminstone hälften av skörden från förbindelsearealen levereras till samarbetsgården.
- Det skriftliga avtalet skickas till NTM-centralen.
- Parterna ska hålla ett register över foderleveranserna.



Samarbetsavtal om foderproduktion med en gård som ingått förbindelse om ekologisk husdjursproduktion

Avtalets innehåll:

- gårdssignum, avtalets giltighetstid
- vilket foder som levereras årligen och hur mycket (i hektar)
- husdjursgården ska motivera varför den behöver tilläggsfoder.

SAMARBETSAVTAL OM PRODUKTION AV FODER

Säljare / gård som överlåter foder

Gården som ingått förbindelse om ekologisk växtproduktion

Namn*:

Adress:

Gårdssignum*:

Köpare / gård som tar emot foder

Gården som ingått förbindelse om ekologisk husdjursproduktion

Namn*:

Adress:

Gårdssignum*:

Motiveringar till behovet av foder på den mottagande gården

Behovet av foder kan motiveras t.ex. genom att besvara följande frågor:

*Varför behöver den mottagande gården tilläggsfoder?** |

- *Produktionen på den egna gården är inte tillräcklig eller fodret har tidigare år tagit slut.*
- *Gården har för avsikt att utvidga verksamheten och utöka djurantalet.*
- *Gårdens åkerskiften ger ojämna skördar och gården vill försäkra sig om tillräcklig tillgång på foder.*
- *Gården kan inte producera ett visst slags foder.*

*Vilket eller vad för slags foder behöver gården?**

- *Behöver gården tilläggsfoder för utfodring utomhus under betesperioden eller för utfodring inomhus?*
- *Vilket och hur mycket foder kan den mottagande gården producera på egen hand och hur långt räcker det egna fodret?*

Avtal om produktion av foder

- *Avtalet/avtalen ska täcka minst 50 % av gårdens förbindelseareal.**
- *Förbindelsearealen ska anges på avtalet i hektar.**
- *en uppskattning av mängden foder som levereras årligen* t.ex. X st. storbalar / ha.*

Avtal om foderproduktion med en förmedlingsrörelse eller fodertillverkare 1/2

Avtalets innehåll:

- Vilken mängd som levereras
- Det ska framgå att
 - den levererade produkten har producerats ekologiskt
 - mottagaren omfattas av ekokontrollen
- Mottagaren ska ha ett gällande Traces-certifikat

Avtal om foder- produktion med en förmedlingsrörelse eller fodertillverkare (2/2)

Hur vet man att förmedlingsrörelsen omfattas av ekokontrollen?

Du kan kolla om du hittar rörelsen i [Traces-systemets söktjänst](#) eller fråga NTM-centralen

- I Traces-systemet finns ekocertifikaten för alla aktörer (också det egna)

The screenshot shows the IMSOC website interface. At the top left, there is the European Commission logo and the text "Europeiska kommissionen | IMSOC". Below this, a navigation bar contains "TRACES · ADIS · EUROPHYT · iRASFF". The main breadcrumb trail is "IMSOC > Direktorat > Publications > Certifikat för ekologiska aktörer". The page title is "Certifikat för ekologiska aktörer". Below the title is a search bar with the placeholder text "Sök: Skriv dokumentnummer, aktörens namn, adress, utfärdande organets kod...". To the right of the search bar is a blue "Sök" button and a grey "Avancerad sökning ▶" button. Below the search bar is a table header with the following columns: "Reference", "Operator", "Behörig myndighet eller kontrollmyndighet / kontrollorgan", "Verksamheter", "Produktkategori(er)", and "Issued on ↓". At the bottom of the page, there is a note: "Starta sökning med knappen **Sök**."

Blandade växtbestånd på avsalugrödalistan

- Blandning (ärt/bondböna/sötlupin/lins/spannmål)
 - Proteingrödor är ärt, bondböna, sötlupin (med undantag för alaskalupin och blomsterlupin) eller lins
 - Över 50 % av utsädetts vikt består av proteingrödor som nämns här och resten är spannmål
- Blandning (ärt/bondböna/sötlupin/lins/oljeväxter)
 - Blandningen innehåller minst två av de växter som nämns här
- Blandade grödor (proteingrödor)
- Blandade grödor (proteingrödor + oljeväxter)
- Blandade grödor (spannmål + oljeväxter)
- Blandade grödor (oljeväxter)

Som avsalugrödor räknas inte

- spannmål eller baljväxter som skördas innan de har mognat.
 - ✓ Om ett växtbestånd trots försök inte kan skördas moget => på begäran ska med ett platsbundet fotografi visas att målet har varit att skörda ett moget växtbestånd.



Krav på avsalugrödor / påföljder

- kravet på areal för avsalugrödor uppfylls inte
 - ekoersättningen minskas
 - den procentandel areal för avsalugrödor som saknas x 1,5
 - mindre än 5% för lite (men mer än 0%) => stödet minskas med 5%
 - Om försummelsen upprepas minskas stödet dubbelt
- Målet är att ha en kontroll för mängden av avsalugrödor i Vipu-rådgivare
- Om avtalet om foderproduktion inte följs minskas ekoersättningen med 30%

Partiell förbindelse, odling av frilandsgrönsaker



Partiell förbindelse, frilandsgrönsaker 1/2

- Förbindelsen ingås endast för en del av gårdens skiften.
- På förbindelsearealen i en partiell ekoförbindelse
 - ska frilandsgrönsaker odlas årligen på minst 1 ha
 - På andra åkerskiften som omfattas av förbindelsen kan man utöver frilandsgrönsaker odla även andra växter, om
 - det finns tillstånd för parallellodling i produktionen
 - och/eller produktionen har ordnats i produktionsenheter i enlighet med förordningen om ekologisk produktion så att **samma växt inte odlas både ekologiskt och normalt**



Partiell förbindelse, frilandsgrönsaker 2/2

- Ekostöd betalas om frilandsgrönsaker odlas på minst 1 ha
 - Ersättningen betalas enligt den växt som odlas årligen
- Om sökanden något år uppger mindre än 1 hektar frilandsgrönsaker, men kravet på minimiareal för ekoförbindelsen uppfylls => ingen ekoersättning betalas, men förbindelsen förblir i kraft

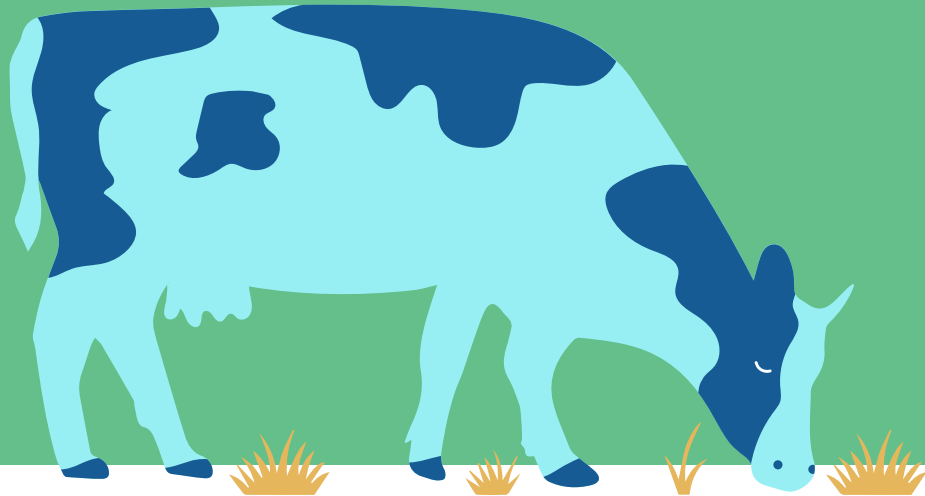


Odlingskontrakt om trädgårdsärt (kontraktsproduktion för industrin)

- Gäller ekoförbindelser om frilandsgrönsaker
- Ska ingås senast 15.6
- Skickas till NTM-centralen
- Kan endast ingås med ett företag som omfattas av ekologikontrollen
- Godkänt odlingskontrakt=> trädgårdsärten (kontraktsproduktion för industrin) räknas som avsalugröda



Förbindelse för husdjursgårdar



Krav på miniminivå för ekoförbindelser /husdjursproduktion

Utfodring och vattning

- Djuren ska få föda och vatten av god kvalitet
Krav på djurhållningsplatsen
 - ✓ djuren ska ha rum att röra sig och vila
 - ✓ djuren ska kunna skötas utan svårighet
 - ✓ djurhållningsplatsen ska vara ren och säker

Nötkreatur, får, getter, höns, svin, broilrar, ankor, gäss

- ✓ Fållor och beten ska vara trygga och ha väderskydd
- ✓ Tillgång till näringsrik föda och rent vatten



Ny förbindelse för husdjursgårdar / nytt djurslag i förbindelsen

Ny förbindelse för husdjursgårdar

- Sökanden ska senast 30.4 ansluta sig till ekokontrollsystemet i fråga om det eller de djurslag som sökanden vill ha i förbindelsen samma år.
- Om husdjursgården redan har en gällande förbindelse och vill lägga till ett nytt djurslag
 - Den nya djurslaget ska meddelas till ekokontrollen senast 30.4



Byta eller lägga till djurslag

- Gården kan också ha konventionellt producerade djur
 - Djuren ska vara av ett annat djurslag än djuren i ekoproduktion
- Man kan byta ut eller lägga till djurslag under förbindelseperioden
 - en inledande kontroll ska göras av det nya djurslaget
- Djurarten i förbindelsen kan ändras endast från ingången av ett förbindelse- eller kalenderår.



Förutsättning för utbetalning av ersättningen för ekologisk husdjursproduktion

- i genomsnitt minst 5 djurenheter (de) ekologiskt uppfödda produktionsdjur varje förbindelseår
- När djurtätheten på gården räknas ut, beaktar man gårdens genomsnittliga djurantal under kalenderåret => uppgifterna kommer från djurregistret (exkl. fjäderfä)





Ersättning för ekologisk produktion

Ersättningsnivåer inom ekologisk produktion

- Växtproduktion 160 € / ha
- Husdjursproduktion
 - 160 €/ha + 130 € / 0,5 de / ha
 - Ersättningen för ekologisk husdjursproduktion betalas för en så stor areal som 0,5 de/ha räcker till för
- Grönsaksproduktion på friland 590 € / ha

Ersättning betalas inte

- Areal med vedartade energigrödor
- Annan hampareal än sådan som berättigar till grundläggande inkomststöd som i sin helhet finansieras av EU
- Skiften med skyddszon (ekologisk växtproduktion)
- Vallar på naturvårdsåker och mångfaldsväxter inom miljösystemet (ekologisk växtproduktion)
- Grönsaksland



Information på Livsmedelsverkets webbsidor

[Förbindelsevillkor
för ekoproduktion](#)

[Blanketter och
anvisningar för
ekoproduktion](#)



Närings-, trafik- och
miljöcentralen



Medfinansieras av
Europeiska unionen

Ekoärenden / Kontaktuppgifter: Egentliga Finland och Nyland

NTM-centralen i Egentliga Finland

Ekoteamet:

Teija Nielsen – ekoförbindelser

tfn 050 390 2784

Kai Alajoki – förbindelser och service på svenska

tfn 050 350 9405

Eila Strang – ekokontroll tfn 050 395 2566

Kitty Enberg – ekokontroll tfn 050 395 2583

Gemensam e-postadress:

luomu.varsinais-suomi@ely-keskus.fi

NTM-centralen i Nyland

Esme Manns – ledande expert

tfn 050 437 0063

Hanna Karnijoki – ekokontrollen och ekoförbindelser

tfn 050 437 0056

Riikka Kettunen – ekokontroll (vikarie för Tobias Bruce) tfn 050 390 2412

Tobias Bruce – ekokontroll (tjänstledig, tillbaka i augusti)

Gemensam e-postadress:

uudely.luomu@ely-keskus.fi

Ekoärenden / Kontaktuppgifter: Österbotten

NTM-centralen i Österbotten/kontoret i Vasa

Ulrika Granfors – ekoförbindelser, tfn
0503128681

E-post: ulrika.granfors@ntm-centralen.fi

Tomas Räfså – ekokontroll, tfn 0503128624

E-post: tomas.rafsa@ntm-centralen.fi

Jan Flemming – ekokontroll, tfn 0503128544

E-post: jan.flemming@ntm-centralen.fi

NTM-centralen i Österbotten/kontoret i Karleby

Lars Björkgård – ekoförbindelser, ekokontroll
tfn 0503128536

E-post: lars.bjorkgard@ntm-centralen.fi

Heidi Häggblom – ekoförbindelser, ekokontroll
tfn 0503971986

E-post: heidi.haggblom@ntm-centralen.fi



TACK!

