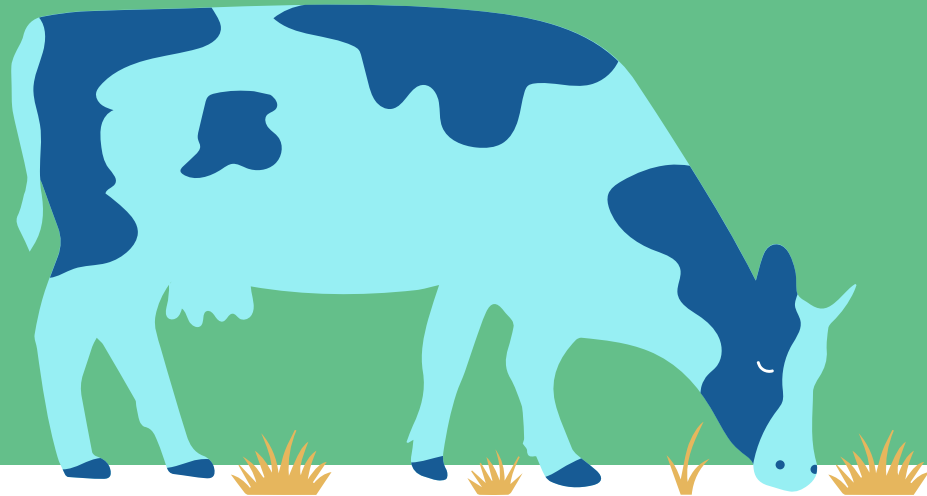


Mitä ELY-keskus valvoo?

Eläinten hyvinvointilaki ja eläinvalvonnat

02.04.2024

Etelä-Pohjanmaan ELY-keskus



Eläinvalvontatavat

- Hallinnollinen tarkastus joka tehdään ns. työpöytätyönä
 - Hallinnollisessa valvonnassa tarkastellaan tukihakemuksiin ja rekistereihin ilmoitetut tiedot, sekä verrataan niitä keskenään. Ns. ristiintarkastus.
- Paikanpäällä tilalla tehtävä valvonta
- Eri valvonnoista Ruokaviraston sivulla
<https://www.ruokavirasto.fi/tuet/maatalous/valvonta/>

Otannat

- Tilat paikalla tehtäviin tarkastuksiin valitaan Ruokaviraston määrittämällä otannoilla
 - Tukea hakeneet
 - Harraste-eläimet
- ELY:n omat otannat esim. viranomaisilmoituksista



VALVOTTAVAT TUET (1/2)

- Emolehmäpalkkio
- Sonnipalkkio
- Teurashiehopalkkio
- Teuraskaritsa- ja teuraskilipalkkio
- Alkuperäisrotujen kasvattaminen
- Eläinten hyvinvointikorvaus
- Nautojen pohjoinen kotieläintuki
- Uuhien pohjoinen kotieläintuki
- Kuttujen pohjoinen kotieläintuki

Eläinten hyvinvointikorvauksen toimenpiteet / Naudat

- Nautojen hyvinvointisuunnitelma
- Vasikoiden olosuhteiden parantaminen
- Urospuolisten nautojen olosuhteiden parantaminen
- Nuorkarjan laidunnus
- Emo- ja lypsylehmien laidunnus
- Nautojen ulkoilu
- Nautojen poikima-, hoito- ja sairaskarsinat

VALVOTTAVAT TUET (2/2)

Eläinten hyvinvointikorvauksen toimenpiteet / Lampaat ja vuohet

- Lampaiden ja vuohien olosuhteiden parantaminen
- Lampaiden ja vuohien laidunnus

Eläinten hyvinvointikorvauksen toimenpiteet / Siat

- Sikojen hyvinvointisuunnitelma
- Emakoiden ja ensikoiden olosuhteiden parantaminen
- Parannetut porsimisolosuhteet
- Vapaaporsitus
- Vieroitettujen porsaiden olosuhteiden parantaminen
- Lihasikojen olosuhteiden parantaminen
- Kastratiokivun lievitys

Eläinten hyvinvointikorvauksen toimenpiteet / Siipikarja

- Siipikarjan hyvinvointisuunnitelma
 - Siipikarjan olosuhteiden parantaminen
-
- Eläinten hyvinvointikorvauksen sitoumusehdot 2024

Tunnistaminen



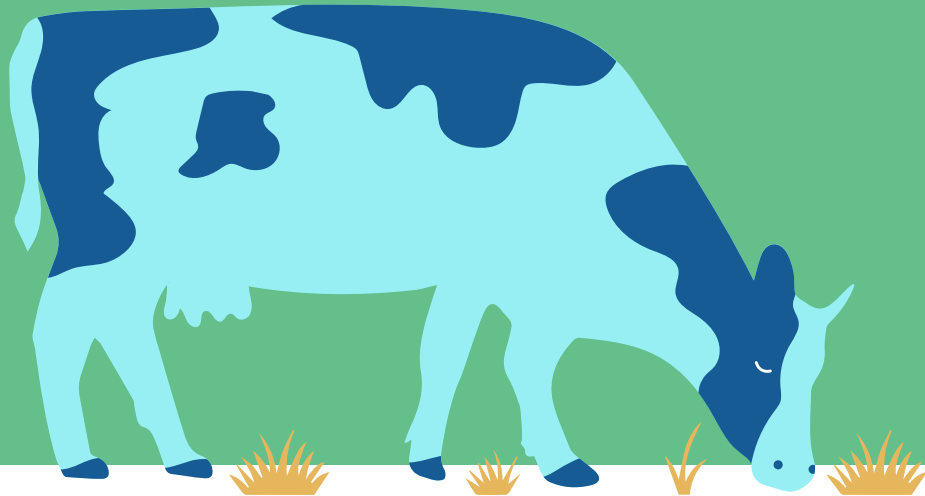
Merkintä- ja rekisteröinti

- Eläin hylätään merkittömyyden takia, jos
 - Eläimellä ei ole lainkaan tunnistimia
 - Toisella hyväksytyllä tunnistimella merkittyjä eläimiä on yli 20 % tuenhakijan kaikista eläimistä
 - Sisältäen tukikelpoiset ja ei-tukikelpoiset esim. yli-ikäiset sonnit
- Eläimen merkintä on muutoin säädösten vastainen
 - Esim, kaksi eri EU-tunnusta tai kaksi eläintä, joilla molemmilla hyväksytyissä tunnistimissa sama EU-tunnus, irronnut tunnistin kiinnitetty uudelleen, punaisten tilapäismerkkien väärä käyttö jne.

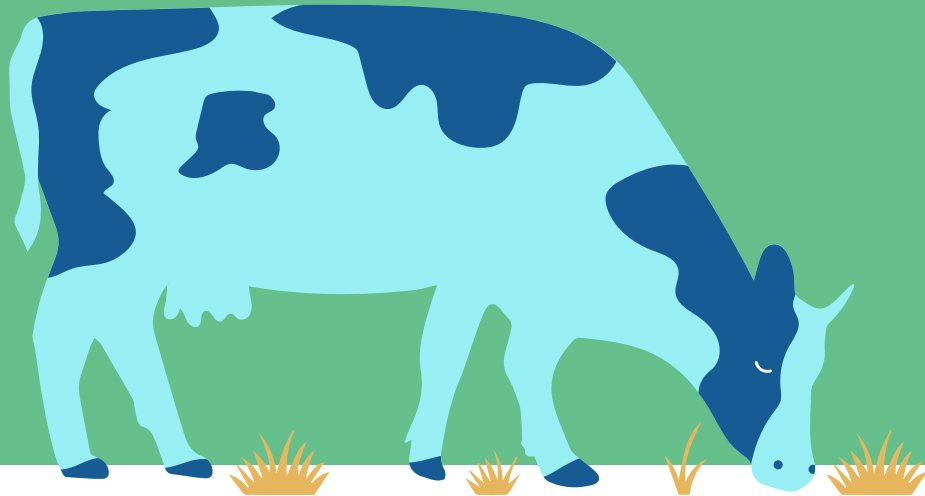
Rekisteröinti

- Rekisteröinti
- Tapahtumailmoitukset on tehtävä rekisteriin viimeistään 7.päivänä tapahtumasta
 - Eläimen tukikelpoisuuteen vaikuttava eläinrekisterin virhe aiheuttaa aina eläimen hylkäämisen
 - Yhdenkin päivän myöhästymisen aiheuttaa eläimen hylkäämisen
- Rekisteriviiveet aiheuttavat aina hylkäämisen ellei tilavalvonnassa niin hallinnollisessa valvonnassa
- 1582/03.00.00.01/2024 Eläintukien valvontaohje 2024

Kiitos!



Kuinka varaudun valvonnan tilakäyntiin



maaseutu.fi



Euroopan unionin
rahoittama



Euroopan unionin
osarahoittama

Valvonnassa avustaminen 1/3

- Valvonnassa avustaminen on eläintenpitäjän **velvollisuus** ja siitä on seuraavia etuja:
- Tarkastus saadaan nopeammin päätökseen
- Tukien maksu ei viivästy tai esty valvonnan takia
- Turvallisempaa tarkastajille ja eläimille
- Kaikki eläimet saadaan varmemmin käytyä läpi ja tunnistettua. T

Valvonnassa avustaminen 2/3

- **Eläintenpitäjällä on velvollisuus antaa tarpeellinen apu viranomaisen pyynnöstä tarkastuksen läpiviemiseksi.**
- Jos eläintenpitäjä ei anna tarkastajalle pyydettyä riittävää apua, eläintenpitäjä ei noudata toimeenpanolain 192/2013 26 §:ää.
- Kaikki eläimet, joita ei pystytä tarkastuksessa tunnistamaan tai näkemään, otetaan huomioon seuraamuksia määritettäessä. Tuenhakijalle tämä aiheuttaa tukimenetyksiä, **koska tunnistamatta tai näkemättä jääneet eläimet hylätään ja ne otetaan huomioon laskettaessa seuraamuksia tilalle maksettaviin tukiin.**

Valvonnassa avustaminen 3/3

- **Tunnistamisen ja rekisteröinnin valvonta on aina suoritettava tilakäyntinä, vaikka eläintenpitäjä estäisi valvonnan.**
- **Tukipuolella tukia ei makseta, jos valvonta estetään.**
- **Valvonnat voidaan tehdä ilmoittamatta. Jos valvonnasta ilmoitetaan, valvonta on aloitettava 48 h sisällä ilmoituksesta. Ilmoitus voidaan tehdä myös tekstiviestillä ja silloin 48 h aika lähtee viestin lähettämisestä**

Katso eläinsuojia ulkopuolisen silmin, koska valvonnassa

- Tarkastetaan kaikki tilalla olevien eläinten merkintä ja rekisteröinti
- Tehdään tarvittavat havainnot eri tukityyppeihin liittyen
 - Olosuhteet
 - Pitopaikan turvallisuus ja puhtaus
 - Eläinten hoito
 - Ruokinta ja juotto
 - Karsinoiden koko
 - Laiduntaminen, ulkoilu

Tarkastettavat asiakirjat

- eläinten osto- ja myyntitositteet 12 kk:n ajalta
- muut mahdolliset eläimiin liittyvät asiakirjat (esim. raatokeräilyn rahtikirjat)
- pitopaikkakohtainen eläinkirjanpito (myös sähköisessä muodossa)
- Eläinten hyvinvointikorvauksen valvonnassa tarkastetaan valitsemiesi toimenpiteiden ehtojen noudattaminen ja niihin liittyvät asiakirjat.
- Näitä ovat mm.
 - ruokintasuunnitelmat, rehuanalyysit
 - erilaiset kirjanpidot, sekä raportit.
 - Karjasuojissa mitataan mm. Karsinatiloja (pohjapiirrustukset)

Käytännön vinkkejä

- Kiinnitä tilalla olevat korvausmerkit, joita ei ole kiinnitetty
- Laidunnusaikana eläimet lähilaitumelle tai mahdollisuus tarkastaa eläimet sisällä
- Onko eläimille mahdollista jakaa ruokaa tarkastuksen aikana
- Ulkona kasvatettavat, mahdollisuus käsittelyhäkin käyttöön
- Jos on omia ryhmälistoja tms, niiden käyttö sujuvoittaa valvontaa
- Tilan omat jalkineet/suojavarusteet

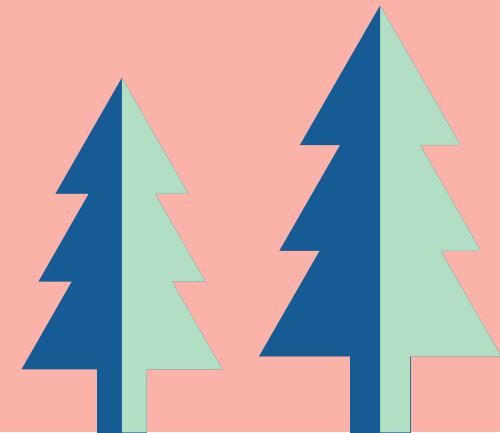




Kiitos!

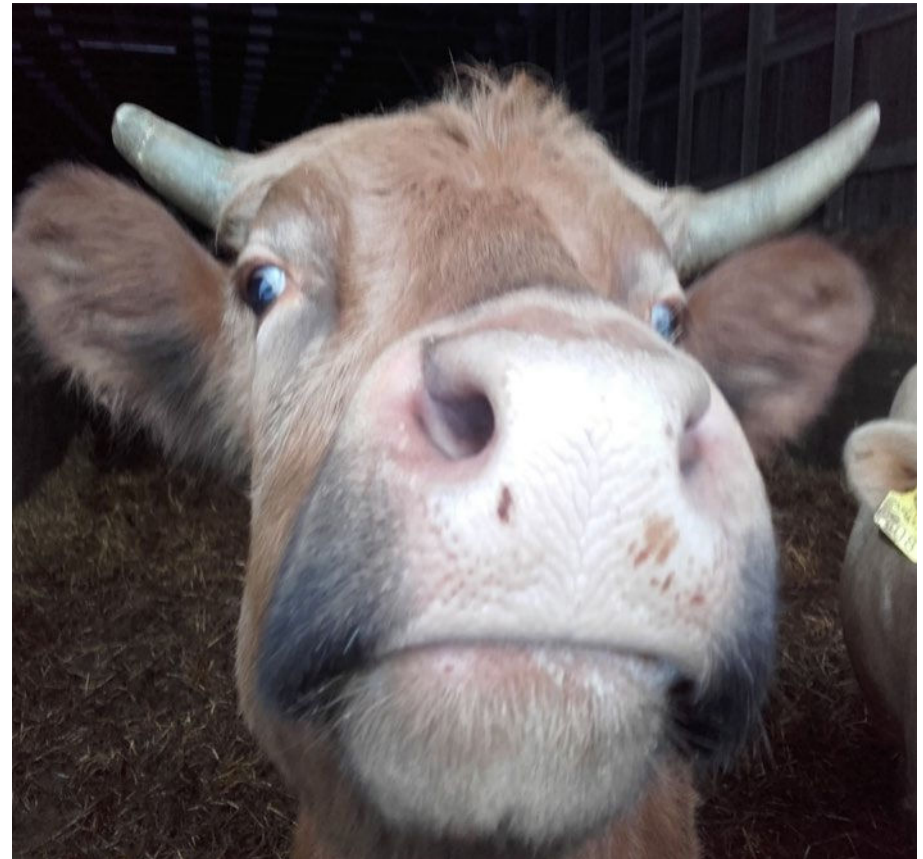
Eläinvalvonnan yleisimmät havainnot

Pirkanmaan ELY-keskus
Seppo Itävaara ja Liisa Luukkaala



Eläinvalvonnan havaintoja, nauta

- Korvamerkinnän puutteet yleisimpiä nautoilla.
- Eläin hylätään merkittömyyden takia, jos eläimellä ei ole lainkaan hyväksytyjä tunnistimia.
 - Jos eläin tuenhakijan **ainoa** merkitön nauta ja eläimelle on tilattu korvaavat hyväksytyt tunnistimet ennen valvonnasta ilmoittamista, mutta hyväksytyt tunnistimet eivät valvontahetkellä ole vielä saapuneet tilalle tällöin eläimen tunnistaminen on kunnossa.
- Jos kaikista eläimistä yli 20% yhdellä merkillä, kaikki yhdellä merkillä tunnistetut tukikelpoiset eläimet hylätään.



Eläinvalvonnan havaintoja, lammas ja vuohi

- **Eläin hylätään** merkittömyyden takia, jos
 - Puutteellisesti merkityllä eläimellä ei ole lainkaan hyväksytyjä tunnistimia; korvat tuhoutuneet-korvausmerkit tilalla.
 - Puutteellisesti yhdellä hyväksytyllä tunnistimella merkittyjä on yli 20% tuenhakijan kaikista lampaista ja vuohista.
 - Huomioidaan tukikelpoiset ja ei-tukikelpoiset eläimet, esim. yli 12 kk ikäiset pässit.
 - Jos kaikista eläimistä yli 20% yhdellä merkillä, kaikki yhdellä merkillä tunnistetut tukikelpoiset eläimet hylätään.
 - Eläimen merkintä on muutoin säädösten vastainen,
 - esim. kaksi eläintä, joilla molemmilla tunnistimissa sama EU-tunnus.



Ilmoitukset eläinrekistereihin

- Yleisin seuraamukseen johtanut havainto oli eläinrekisterissä havaitut puutteet:
 - Poistopäivän virhe yleisempi kuin tulopäivän virhe.
 - Lampailla ja vuohilla poistopäivän ja syntymäilmoitusten virheitä.
- > Ilmoitukset on jäänyt tekemättä tai tehty myöhässä.
- Ilmoitukset rekisteriin; ristiriidat päivämäärissä tulevat sekä ristiintarkastuksilla että paikan päällä tehtävissä tukivalvonnoissa esille
 - > tukileikkauksia.

ALKUPERÄISROTUELÄINTEN KASVATTAMISSOPIMUS HUOMIOI TÄMÄ ASIA

- Sopimuseläimen poistaminen ja korvaaminen sopimuksella:
 - korvata saman rotuisella tukiehdot korvaushetkellä täyttävällä eläimellä. Tällöin eläimestä maksetaan.
 - poistaa sopimukselta ilman että sitä korvataan. Tällöin eläimestä ei makseta.
- Sopimuseläimen poisto sopimukselta ja mahdollinen korvaaminen pitää ilmoittaa ELY-keskukseen 14 kalenteripäivän kuluessa. Lisäksi ilmoitukset 7 päivän kuluessa eläinrekistereihin.
- Tukiehtojen noudattamista valvotaan tekemällä ristiintarkastuksia tietojärjestelmissä oleviin tietoihin.

Eläinten hyvinvointikorvaus

- Vaaditut rakenteiden pinta-alat tulee täyttyä myös laidunkauden aikana.
- Jos tila valinnut vasikoiden olosuhteiden parantaminen toimenpiteen, vasikalla emon kanssa tulee löytyä 10m²/emo+vasikka ja mikäli emolla on enemmän kuin yksi vasikka, niin sitten vielä 2,25 m²/ vasikka lisää tilaa.
- Laitumella ollessa nämä vaaditut pinta-alat pitää löytyä rakennuksesta ja eläinten tulee tarvittaessa päästä sinne.



Eläinvalvonnan havaintoja

- Tunnistamisen ja rekisteröinnin säädökset koskevat kaikkia eläintenpitäjiä, vaikka ei hakisikaan maataloustukia. Myös näitä tiloja/asiakastunnuksellisia valvotaan. Monelle tullut yllätyksenä.
- Kadonneita ja uudelleen henkiin herätettäviä eläimiä rekistereihin (laitumelta hävinneet, petoeläimet?).

Kiitos!

Esityksen kuvat copyright Liisa Luukkaala

