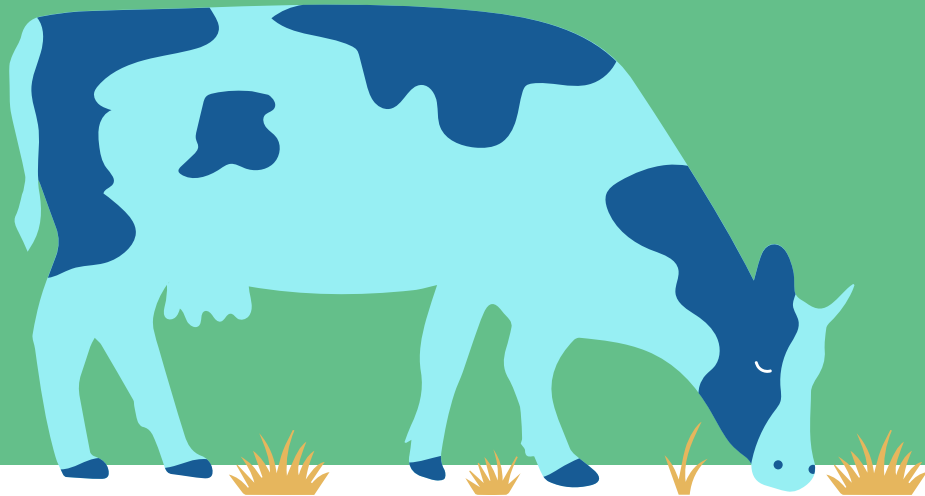


Tukihaku 2024, lohkomuutokset, Vipu-mobiili

Anu Kirves, Päijät-Hämeen maaseutuhallinto



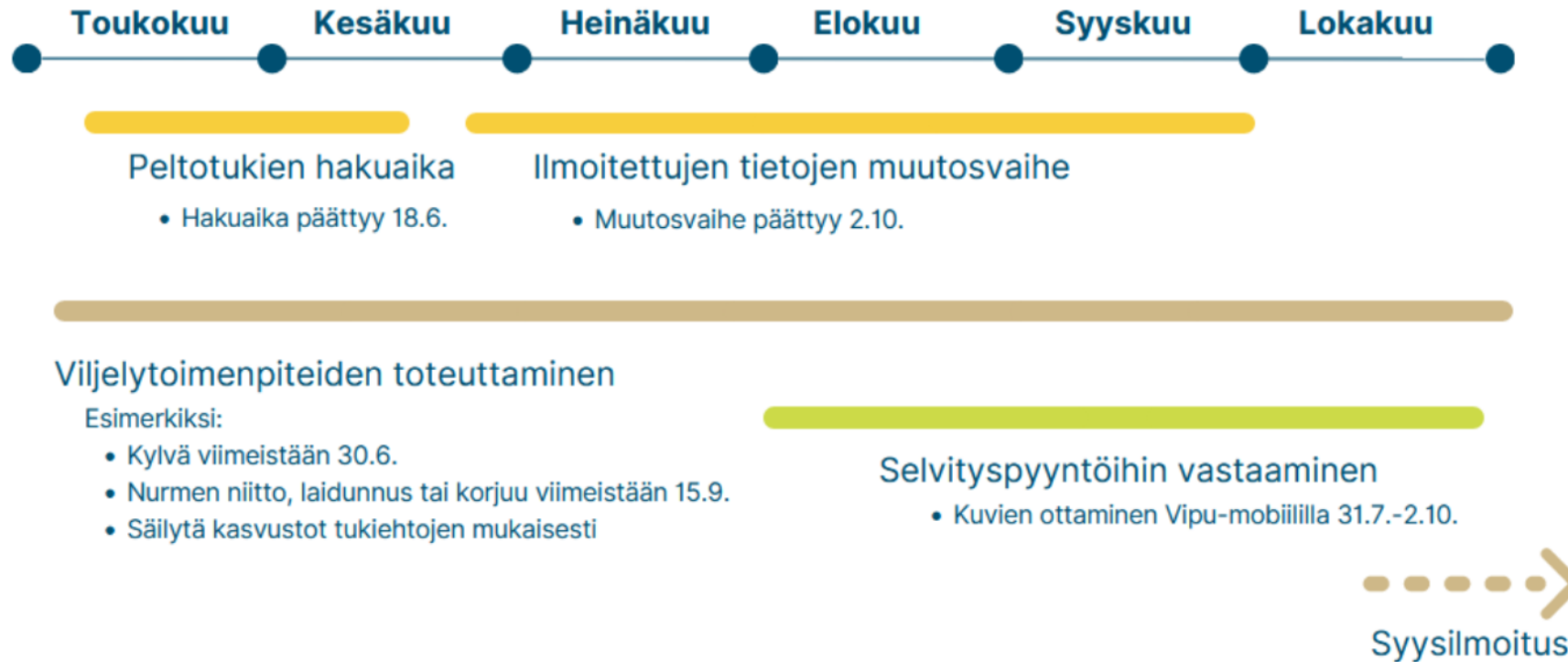


Peltotukien haku

Yleistä hakuasiaa

- Pääasiallisesti samankaltainen kuin vuonna 2023
 - Huomioi tukiehdot viljelysuunnittelun rinnalla, erityisesti ne, jotka koskevat useampaa tukivuotta
- Aloita tukihakemuksen teko mahdollisilla peruslohkomuutoksilla
 - Suositus on, että peruslohkomuutokset on tehty toukokuun puoliväliin mennessä
- Peltotukia voi hakea vain sähköisesti Vipu-palvelussa
- Vipussa voi valtuuttaa myös toisen henkilön, esimerkiksi neuvojan, täyttämään hakemuksen

Peltotukihaun aikataulu



Kuva: Ruokavirasto

Peltotukien haku Vipu-palvelussa

- Vaihtoehdot esitäytölle:
 1. Viime vuoden tiedot
 - Edellisvuoden kasvulohkogeometrioiden esitäyttö kartalle on taas mahdollista
 2. Pelkät peruslohkot, ilman kasvulohkoja
 3. Esitäyttö viljelysuunnitteluohjelmiston (VSO) tiedoilla
 - Edellyttää että VSO:ssa on ajantasaiset tiedot
 - Huomioi esitäytön jälkeen annettavat Vipun huomautukset

Kasvulohkojen esitäyttö

i Tällä toiminnolla voit esitäyttää lohkotiedot haluamallasi tavalla.
Huom. esitäyttö tallentaa nykyisten tietojen päälle
Yhteiskäyttölohkojen päälle ei esitäytetä. ×

Valitse esitäyttötapa

- Viime vuoden tiedot
 Vain peruslohkot (kaikki kasvulohkot poistettu)

Peruuta

Suurita esitäyttö

Luomutuen haku

- Uudet sitoumukset haetaan Vipu-palvelussa
 - Muista palauttaa myös tarvittavat liitteet, esim. rehuntuotantosopimus, koulutustodistus jne.
 - Lisäalojen haku sitoumukselle mahdollista, vielä auki onko haku sähköisesti vai lomakkeella
- Sitoumuksen muutokset lomakkeella 215M
 - Tilatyypin muutokset
 - Sitoumukseen hyväksytyjen eläinlajien poistot / lisäykset
 - Myyntikasvitiedon muutokset
 - *Palautus ELY-keskukseen 18.6.2024 mennessä*
- Vipu-neuvojaan pyritään tekemään tarkiste myyntikasvien määrään

Uutta Lohkotiedot-välilehdellä

- Luonnonhoito- ja viherlannoitusnurmien perustamisaika on ilmoitettava vuosittain
 - Jää esitäytössä tyhjäksi
- Viranomaistiedoissa näytetään koko peruslohkon suojavyöhyketoimenpiteeseen kelpaava ala
 - Valittavana kyllä/ei ja hehtaarit
 - Korvattava ala muodostuu kasvulohkon tietoihin samalla tavoin kuin 2023
- Uusia kasvikoodeja: Puhdaskaura, kikherne, yksivuotinen kylvetty seoskasvusto
- Poistuvia kasvikoodeja: Ruisvirna, Viherkesanto (riista-, maisema- ja pölyttäjäkasvusto)

Peltotukien muutosvaihe

(1/2)

- Aukeaa heti tukihaun päätyttyä
- Hakemusta voi muuttaa 2.10. asti Vipu-palvelussa
- Mitä voit muuttaa:
 - Kasvulohkolle ilmoitetun kasvin
 - Kasvulohkon rajaa
 - Lisätä / poistaa ympäristökorvauksen lohkokohtaisia toimenpiteitä
 - Lisätä / poistaa ekojärjestelmätuen valinnaisia toimenpiteitä
 - Perua tuen kasvulohkolta tai sen osalta
 - Perua koko tukihakemuksen

Peltotukien muutosvaihe

(2/2)

- Muutosvaiheessa ET voi:
 - Lisätä tukihakemukselle uusia peruslohkoja
 - Muuttaa peruslohkon rajoja, tai yhdistää/jakaa peruslohkoja
 - Ilmoittaa lohkoja yhteiskäyttöön, tai muuttaa yhteiskäyttölohkojen geometrioita (voit muuttaa kasvulohkon tukitietoja)
 - Muuttaa tietoja, jos lohko tai koko tila on valvonnassa
 - Jos valvonta koskee vain lohkoa, tietojen muuttaminen on estetty Vipu-palvelussa kyseisen lohkon osalta
 - Jos koko tila on valvonnassa, peltotukihakemuksen tietoja ei voi muuttaa mitään osin

Lohkomuutokset ja korvauskelpoisuus



Yleistä peruslohkomuutoksista

- Peruslohkomuutoksia voi tehdä 10.4.-18.6.2024 Vipu-palvelussa
- Tee muutokset ennen tukihakemuksen täyttämistä, mieluummin 15.5. mennessä
- Peruslohkomuutoksiin kuuluvat
 - Peruslohkojen jako / yhdistys
 - Uusien peruslohkojen perustaminen
 - Peruslohkon tai sen osan poistaminen maatalouskäytöstä
- Peruslohkojen rajakorjaukset tehdään vasta tukihakemuksen täytön yhteydessä

Viljelemätön-kasvikoodi

- Tilapäisesti viljelemätön-kasvikoodia ei enää ole
- Tilapäisesti viljelemättömät alat poistetaan pääosin rajakorjauksella lohkon alasta. Alan voi palauttaa myöhemmin takaisin.
- Poikkeuksena esim. satokauden aikaiset paalit, yksivuotiset ojankaivuumaat, orastumaton kasvusto jne.
 - Voit ilmoittaa pääkasvin alaan mukaan, ei tarvitse erottaa
- Poikkeustilanteista ja ilmoitustavoista lisää täältä, kohdasta 3:
 - [Ruokaviraston ohje maatalousmaan ilmoittamisesta](https://ruokavirasto.fi/ruokavirasto/maatalousmaan-ilmoittamisesta) (ruokavirasto.fi)

Korvauskelpoisuus

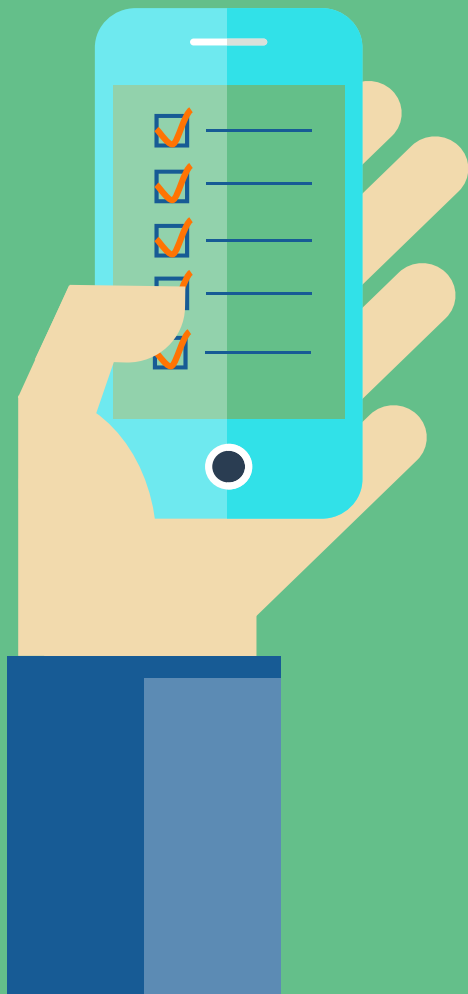
- Korvauskelpoisia ovat alat, jotka olivat korvauskelpoisia ympäristökorvauksessa ja luonnonhaittakorvauksessa vuonna 2023.
- Lisäksi mahdollista
 - Hakea korvauskelpoisuutta tilusjärjestelyn kautta hallintaan tulleelle alalle
 - Tehdä lohkon muotoa parantavia lisäyksiä
 - Saada korvauskelpoisuus takaisin, jos se on poistunut 2023
- Korvauskelpoisuuksia voi myös vaihtaa omien tai eri maanomistajien lohkojen välillä, saman ELY-keskuksen alueella

Lohkon muotoa parantavat lisäykset

- Lohkolle voi lisätä sen muotoa parantavaa alaa enintään 5% tai 0,5 ha lohkon korvauskelpoisesta alasta
- Noudata pinta-alarajoitetta
 - Ylimenevästä osasta muodostetaan oma korvauskelvoton peruslohko
 - Jos ala ei ole ollut viljelykelpoista 31.12.2022 mennessä, lohkolle tulee nurmivaatimus
- Lisäyksenä ei hyväksytä alaa, jolla on nurmivaatimus

Korvauskelpoisuuden palauttaminen

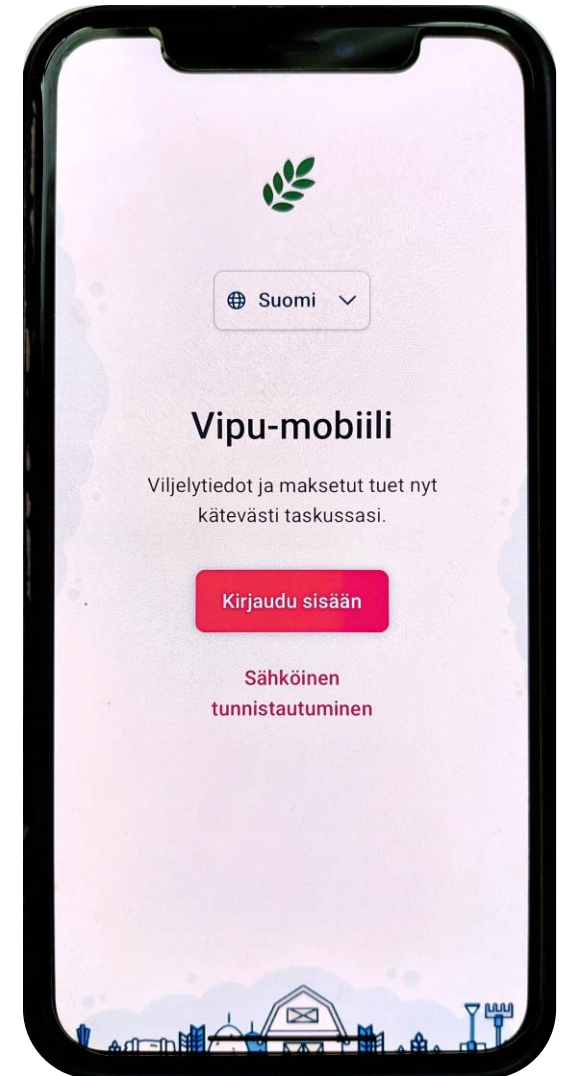
- Voidaan palauttaa alalle, jolta korvauskelpoisuus on poistettu v.2023
 - Luonnonlaitumesta pelloksi muutetut pellot, joilla vain lhk-kelpoisuus
 - Haku vapaamuotoisella kirjallisella hakemuksella kuntaan 18.6 mennessä
 - Maatalouskäytöstä poistetun lohkon kohdalle perustetaan uusi peruslohko
 - korvauskelpoisuus lisätään lohkolle kunnan toimesta
- Alan oltava viljelykelpoista ja tarvittavat kunnostustoimet tehtynä 18.6 mennessä.
 - Hallinto voi pyytää lisätodisteita (kuvia) lohkon viljelykelpoisuudesta



Vipu-mobiili

Mikä on Vipu-mobiili?

- Ladattavissa App Storesta tai Google Play-kaupasta
 - vaatii pankkitunnistautumisen ensimmäisellä käyttökerralla
- Käyttäjänä ensisijainen viljelijä, mutta myös valtuutetut henkilöt
 - asiointivaltuutus tehdään Vipu-palvelussa
 - selausoikeus ei riitä

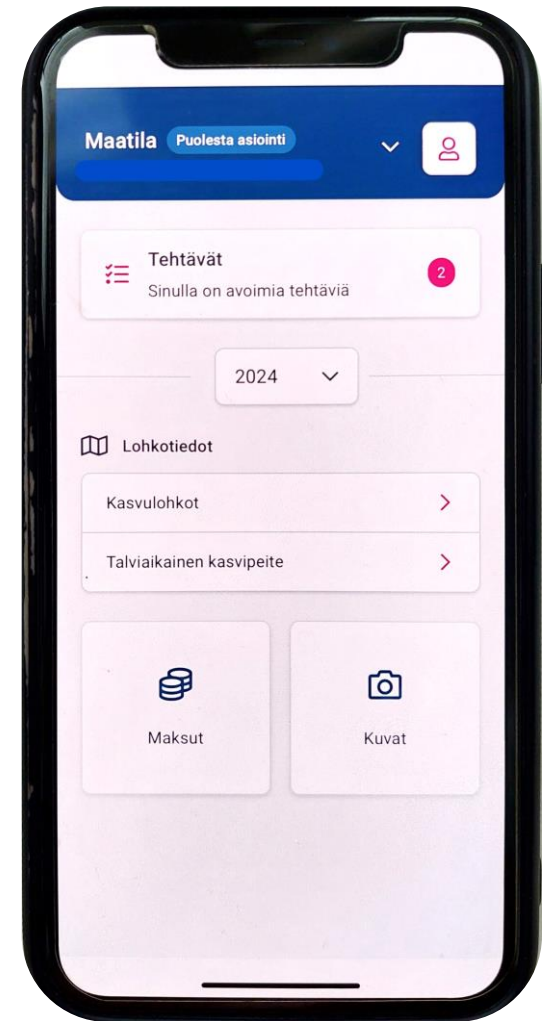


Uudet tunnistautumistavat

- Biometrinen tunnistautuminen
 - sormenjälkitunnistus
 - kasvojen tunnistus
 - näytön avauskoodi tai –kuvio
- Ohjevideot biometrisen tunnistautumisen käyttöönottoon:
 - [Vipu-mobiilin asennusohje Android-laitteelle \(youtube.com\)](#)
 - [Vipu-mobiilin asennusohje iOS-laitteelle \(youtube.com\)](#)
- Tunnistetiedot eivät tallennu Ruokaviraston/Vipu-mobiilin palvelimille
- Android-järjestelmän käyttäjät tarvitsevat Google-tilin, IOS-käyttäjät Apple iCloud-tilin.

Uudistettu etusivunäkymä

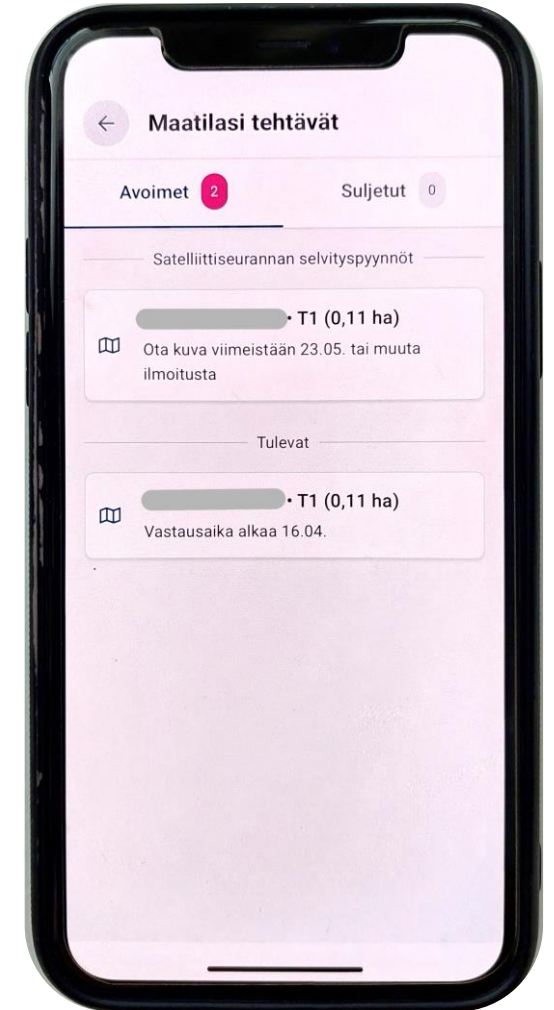
- Tehtävä-osio ja vuosiluvun valinta vaihtaneet paikkaa
 - Selvityspyynnöt eivät sidottuna valittuun vuosilukuun
- Lohkotiedot-osio jaettu osiin
 - Kasvulohkotiedot
 - Talviaikainen kasvipeitteisyys



Selvityspyynnöt Vipu-mobiilissa

- Selvityspyynnöstä lähtee aina tekstiviesti ensisijaiselle viljelijälle
- Avoimissa tehtävissä näkyvät aktiiviset sekä tulevat pyynnöt
- Suljetuissa tehtävissä näkyvät vastatut pyynnöt, sekä käsittelyn tilanne
- Vastaus kuten ennenkin, joko ottamalla kuva tai käyttämällä aiemmin otettua kuvaa

- Kunta voi lähettää kuvapyynnön korjattavista rajakorjauksista
- Tulossa myös korjauskehotus, joka tarkoittaa rajakorjauksen hyväksyntämahdollisuutta tarkastajan tekemälle korjaukselle
 - Käytössä laadunarvioinnissa ja maatalousmaan tarkastelussa



Vapaakuvat

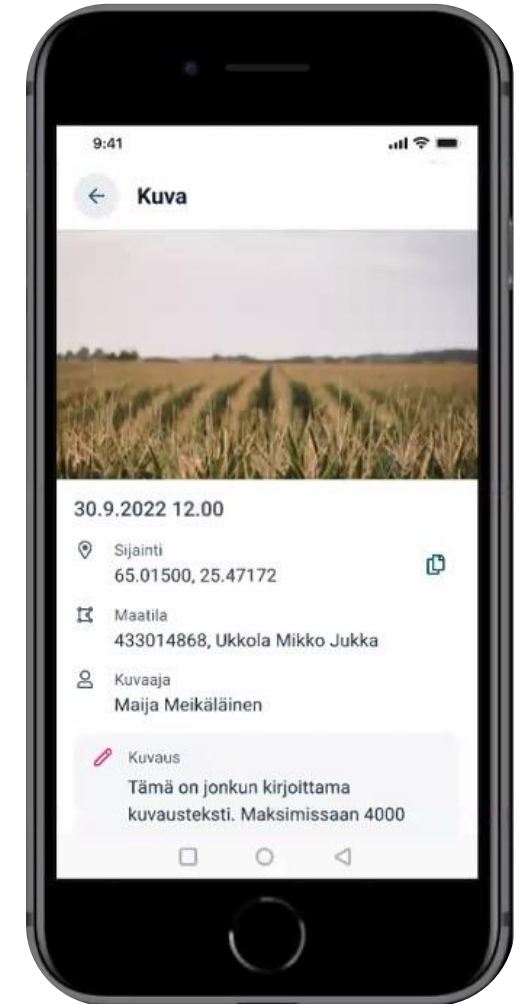
- Vapaakuva tarkoittaa valokuvaa, joka otetaan Vipu-mobiilin Kuvat-toiminnolla, vapaasti, ilman kytköstä selvityspyyntöön
- Hyödyllinen tapa dokumentoida lohkolla tapahtuvia asioita, mm. lohkokirjanpitoa, hoitopäiväkirjaa (ymp.sopimukset) tai selvityspyyntöjä varten
- Valokuvat tallentuvat Vipu-mobiilin kautta maatalan tietoihin, Ruokaviraston palvelimelle
 - kuvat saa tallennettua myös omalle puhelimelle



Kuva: Ruokavirasto

Vapaakuvien tiedot

- Kuvaan tallentuu monia tietoja
 - sijaintikoordinaatit
 - kuvausaika
 - kuvaussuunta
 - kuvan ottaja
- mahdollisuus kirjoittaa lisätietoja
- Kuvat tallentuvat palvelimelle päivämäärän mukaan
 - selvityspyynnön tullessa, sovellus löytää suoraan pyynnön kohteena olevan lohkon kuvat palvelimelta



Kuva: Ruokavirasto

Kiitos!

Anu Kirves, maaseutuasiamies

puh. 044 778 0846

[anu.kirves\(at\)asikkala.fi](mailto:anu.kirves(at)asikkala.fi)

