

Luonnonmukaisen tuotannon korvaus 2023-2027

Marika Arrajoki-Alanen
Pirkanmaan ELY-keskus

17.4.2024



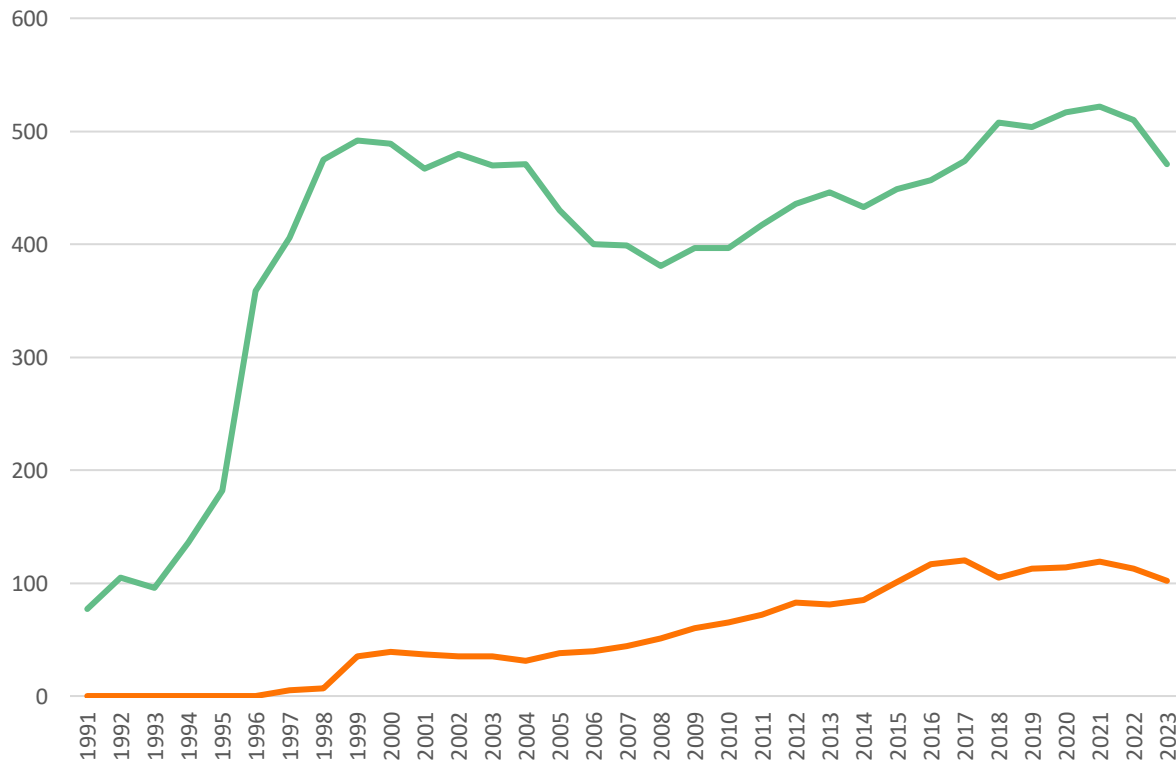
Luomutilojen määrän vähentyminen 2023

- Luomuviljelyn lopetti lähes 750 tilaa.
- Suhteellisesti eniten Kainuussa, Pohjois-Savossa ja Pohjois-Karjalassa, joissa vähentyminen alkoi jo vuonna 2022.
- Luomueläintilojen määrä väheni samassa suhteessa eli noin 14 prosenttia, mutta väheneminen oli tasaisempaa eri puolilla Suomea.

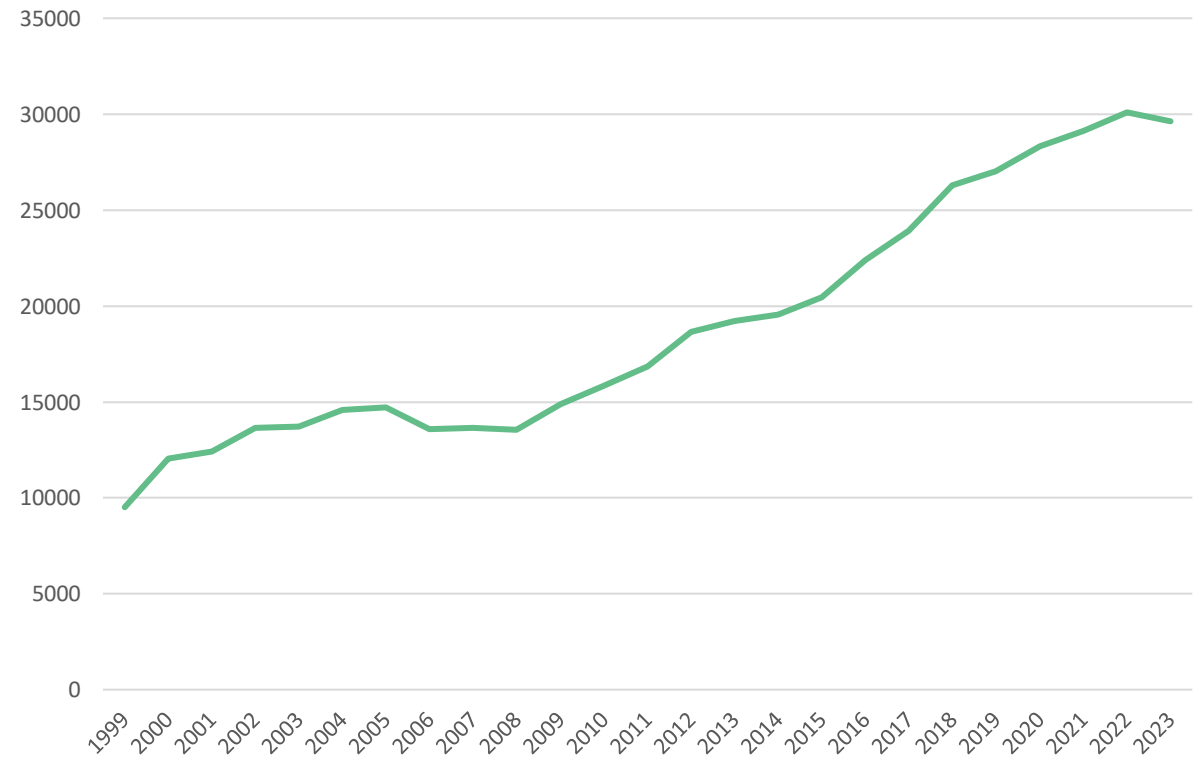
	Luomutiloja (kpl)	Poistuneita yht. (kpl)	Muutos 2022-23 (%)	Muutos eläintilat (%)
1. Uusimaa	367	42	-10	-15
2. Varsinais-Suomi	432	53	-10	-16
3. Satakunta	169	24	-12	-19
4. Häme	242	38	-12	-12
5. Pirkanmaa	467	52	-8	-12
6. Kaakkois-Suomi	240	31	-10	-13
7. Etelä-Savo	184	46	-19	-20
8. Pohjois-Savo	265	89	-24	-13
9. Pohjois-Karjala	260	83	-23	-15
10. Keski-Suomi	149	45	-21	-15
11. Etelä-Pohjanmaa	417	62	-11	-11
12. Pohjanmaa	370	60	-12	-6
13. Pohjois-Pohjanmaa	396	86	-17	-18
14. Kainuu	61	23	-26	-22
15. Lappi	38	9	-17	11
Koko maa	4057	743	-14	-14

2023 tilojen määrä/ hehtaarit

Luomutilojen määrä

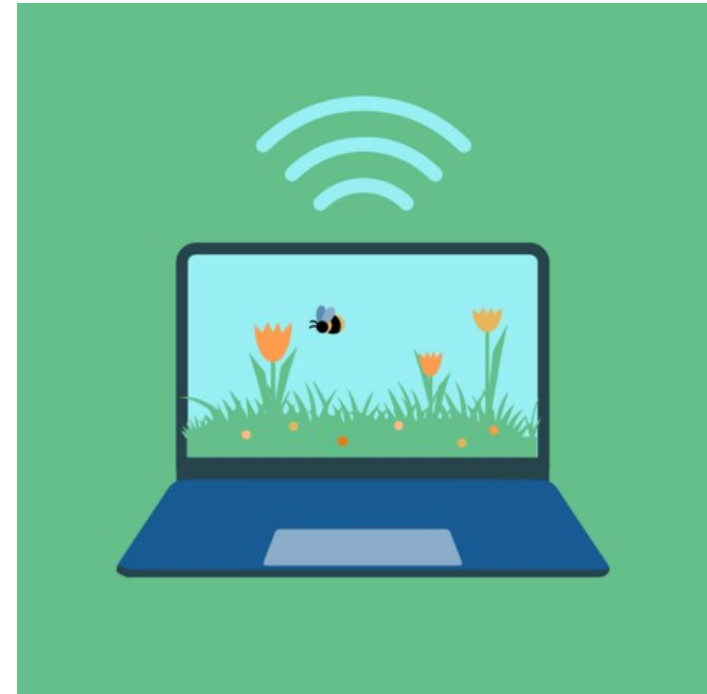


Luomuhyväksytty pinta-ala



Yleistä luonnonmukaisen tuotannon korvauksesta

- Oma erillinen tukijärjestelmä
- Hakijalta ei vaadita ympäristösitoumusta.
- Sitoumus 5-vuotinen
- Luomusitoumusta ja korvausta haetaan VIPU-palvelusta päätukihaun yhteydessä liitteineen.
- Sitoumustyypit
 - Kasvituotannon sitoumus
 - Kasvi- ja eläintuotannon sitoumus
 - Osittainen luomusitoumus, koskee avomaan puutarhakasvien tuotantoa.



Sitoumuksen yleiset edellytykset 1/2

- Aktiiviviljelijä
- Hakijan on
 - kuuluttava luonnonmukaisen tuotannon valvontajärjestelmään koko sitoumuskauden ajan (hakuvuonna viimeistään 1.5 alkaen).
 - Noudatettava luonnonmukaista kasvituotantoa ja kotieläintuotantoa koskevia tuotantoehtoja.
- Koulutusvaatimus, 5 pv kasvituotanto + 2 pv eläintuotanto
 - Koulutus tulee suorittaa ennen 30.4

Sitoumuksen yleiset edellytykset 2/2

- Sitoumuksen vähimmäisala
 - 5 ha korvauskelpoista peltoa / 1 ha korvauskelpoista alaa puutarhakasvien viljelyssä
 - Toisena sitoumusvuonna on kaikkien korvauskelpoisten lohkojen oltava luomuviljelyssä.
 - Tila, jolla on jo sitoumus luonnonmukaisesta tuotannosta, tulee siirtää hallintaan tavanomaisesta tuotannosta tulevat lohkot tulevana kasvukautena.
 - Lisäkoulutuspäivä
 - Hakijan on sitoumuskauden aikana suoritettava 1 pv (5 h) pituinen koulutus luonnonmukaisen tuotannon ehdoista, sitoumusehdoista ja viljelystä.
 - Toimitettava todistus päätukihaun liitteenä tai suoraan ELY-keskukseen
- TAI
- Hyödynnettävä Neuvo-järjestelmän mukaista luomuneuvontaa (väh. 3 h)
 - Voi jakaa useampaan kertaan.
 - Toimitettava neuvontalomake 676, neuvonnan hankenumero tai muu selvitys suoritetusta neuvonnasta ELY-keskukseen.

Peltolohkot luonnonmukaisella sitoumuksella

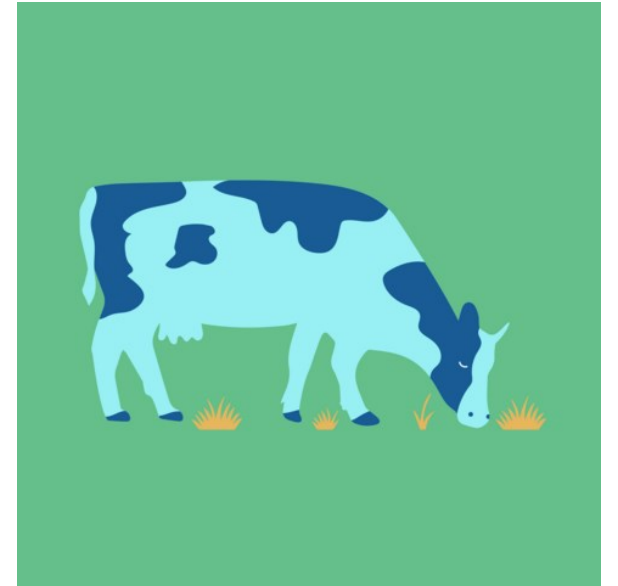
- Luomusitoumus on annettava kaikesta toimijan hallinnassa olevasta korvauskelpoisesta alasta, joka on maankäytöltään peltoa.
- Luomusitoumuksen ulkopuolelle voidaan jättää pellot
 - Myyntikasvien tuottaminen on hankalaa
 - Ei voida noudattaa viljelykiertoa
 - Poistetaan maatalouskäytöstä sitoumuskauden aikana
 - ✓ Suojavyöhykkeet tai turvepeltojen nurmet
 - ✓ Lyhytkiertoiset energiakasvipellot
 - ✓ Erittäin kiviset lohkot
 - ✓ Yksittäiset pienet lohkot, jotka sijaitsevat kaukana tilan muista peruslohkoista
 - ✓ Jyrkät rinnepellot
- **Sitoumuksen ulkopuolelle jätettävillä lohkoilla on noudatettava luonnonmukaisen tuotannon ehtoja.**
- **Tukihakemuksella perusteltava miksi korvauskelpoinen lohko jätetään sitoumuksen ulkopuolelle.**

Luonnonmukaisen kotieläintuotannon sitoumus

- Väh. 5 ey luonnonmukaisesti tuotettuja eläimiä jokaisena sitoumusvuonna
 - Jos eläinmäärä ei täyty, muutetaan kasvituotannon sitoumukseksi.
- Hakijan on kuuluttava eläinlajin osalta luonnonmukaisen tuotannon valvontajärjestelmään koko sitoumuskauden ajan (1.5 alkaen).
- Sitoumuksella ilmoitettava eläinlaji/lajit, jotka hakee sitoumukselle
- 2 pv luomukotieläinkoulutus
- Eläinlajeja voi vaihtaa tai lisätä sitoumuskauden aikana
 - Uudelle eläinlajille alkutarkastus
- Korvaus maksetaan sitoumusosalalle, jolla täyttyy 0,5 ey/sitoumusha.

Ey-kertoimet

- Nautaeläimet:
 - Yli 2 v 1,0 ey
 - 6 kk – 2 v 0,6 ey
 - Alle 6 kk 0,4 ey
- Lampaat ja vuodet
 - Uuhet/ kutut 0,2 ey
 - Pässit/ pukit 0,2 ey
 - Karitsat/ kilit väh. 2 kk 0,06 ey
- Siipikarja
 - Kalkkunat, hanhet, ankat, fasaanit, sorsat, myös emot. (pl. kalkkunaemot) 0,3 ey
 - Broilerit 0,007 ey
 - Munivat kanat 0,014 ey
 - Broileremot 0,02 ey
 - Kalkkunaemot 0,05 ey
- Siat
 - Emakot 0,5 ey
 - Muut siat, porsaatt 0-3 kk 0,3 ey



Osittainen luomusitoumus, avomaan vihannesten viljely

- Luomusitoumus voidaan tehdä osalle tilan korvauskelpoisista lohkoista.
- Osittaisella luomusitoumuksen alalla on viljeltävä vuosittain avomaan vihanneksia väh. 1 ha alalla.
- Avomaan vihannesten ala kerryttää myyntikasvien määrää kaksinkertaisena.
- Samaa kasvilajia ei voi viljellä sekä luomuna että tavanomaisena.
- Jos hakija ilmoittaa jonain vuonna avomaan vihanneksia alle 1 ha alalla, mutta luomusitoumuksen vähimmäisalan vaatimus täyttyy, luomukorvausta ei makseta, mutta sitoumus pysyy voimassa.

Lisäalat/ muutokset luomusitoumukseen

- Lisäalaa on haettavissa v. 2024
 - Sähköisesti? tai Inro 215M
- Ei pinta-alarajoitusta
- Lisäala ei aiheuta sitoumuskauden muutosta.
- Lohkojen tulee olla korvauskelpoisia.
- Tilatyypin muutokset
- Sitoumukseen hyväksytyjen eläinlajien poistot/lisäykset
- Myyntikasvitiedon muutokset
- Palautus ELY-keskukseen viimeistään 18.6

Peruslohkon laajentaminen, kun ala alle 0,5 ha

- Peruslohkon muotoa parannettaessa syntyvä lisäala hyväksytään korvauskelpoiseksi, jos
 - Ala rajoittuu olemassa olevaan peruslohkoon.
 - On kooltaan alle 0,5 ha ja enint. 5 % lohkon pinta-alasta.
 - Siirtymäajan lyhennystä ei tarvitse hakea.

Myyntikasvivaatimus 1/2

- Myyntikasveja väh. 30 % sitoumusalasta vuosittain siirtymäkauden ohittaneesta alasta
- Myyntikasvivaatimus koskee:
 - Kasvitiloja
 - Avomaan vihannesten osittaista sitoumusta
 - Avomaan vihannesala kerryttää myyntikasvien määrää kaksinkertaisena
 - Kotieläinsitoumuksen tehneitä tiloja, joilla pinta-alaa paljon suhteessa eläinmäärään
Jos eläintiheys on alle 0,3 ey/ha, on pystyttävä perustelemaan rehualan tarve
- Myyntikasveiksi ei lueta:
 - Ennen tuleentumista korjattavia viljoja tai palkoviljoja ja niiden seoskasvustoja
 - Viljojen ja palkoviljojen seoskasvustoja, paitsi jos viljelykasvien siemenet voidaan erotella

Tuoresäilötty vilja käy myyntikasviksi.

Myyntikasvivaatimus 2/2

- Myyntikasvivaatimuksen ei tarvitse täyttyä, jos
 - Tilalla on luonnonmukaisen eläintuotannon sitoumus ja tilan sitoumusalasta käytetään vähintään 50 % oman luomukarjan rehun tuotantoon.
 - Myyntikasvivaatimus koskee luomukotieläintiloja, joilla pinta-alaa paljon suhteessa eläinmäärään, eläinmäärä jää alle 0,3 ey/ha.
 - Tila on tehnyt yhteistyösopimuksen rehun tuotannosta (sitoumusalasta väh. 50 %) luonnonmukaisen kotieläintuotannon sitoumuksen tehneen tilan kanssa.
 - Yhteistyöstä on tehtävä kirjallinen sopimus, jossa on perusteltava vastaanottavan tilan rehun tarve sopimukseen määritellylle rehumäärälle.
 - Osapuolten on pidettävä kirjaa rehun toimittamisesta.
 - Tila on tehnyt yhteistyösopimuksen rehun tuotannosta yrityksen kanssa, joka välittää luomurehua luomukotieläintiloille (sitoumusalasta väh. 50 %).
 - Vaaditaan tuotanto-/ hankintasopimus.

Myyntikasviksi hyväksytty seos

- Seos (herne/härkäpapu/makea lupiini/linssi/vilja)
 - Vilja + valkuaiskasviseokset tällä kasvikoodilla
 - Yli 50 % valkuaiskasvia
- Seos (herne/härkäpapu/makea lupiini/linssi/öljykasvit)
- Seoskasvusto (valkuaiskasvit + öljykasvit)
- Seoskasvusto (vilja + öljykasvit)
- Seoskasvusto (valkuaiskasvit) kasvusto sisältää vain valkuaiskasveja
- Seoskasvusto (öljykasvit) kasvusto sisältää vain öljykasveja

Myyntikasvivaatimus/ seuraamukset

- Myyntikasvien pinta-alavaatimus ei täyty
 - Luomukorvausta vähennetään puuttuva %-osuus * 1,5
 - Jos myyntikasveja puuttuu alle 5 %, tukea vähennetään 5 %
 - Toistuvuus aiheuttaa vähennyksen kaksinkertaisena
- Vipuneuvojan tarkiste
- Rehuntuotantosopimuksen noudattamatta jättämisestä seuraamus on 30 % luomukorvaukseen.

Rehuntuotantosopimus

- Yhteistyöstä on tehtävä kirjallinen sopimus, jossa on perusteltava vastaanottavan tilan rehuntarve sopimukseen määritellylle rehumäärälle
- Sopimuksen on sisällettävä:
 - Osapuolten nimet ja tilatunnukset
 - Sopimuksen voimassaoloaika. Sopimus voi olla voimassa toistaiseksi, tällöin päättymisestä tulee ilmoittaa ELY-keskukseen.
 - Arvio vuosittain toimitettavista rehumääristä ja –lajeista (hehtaareina)
 - Perustelut luomukotieläintilan rehuntarpeesta

Luonnonmukaisen tuotannon korvaustasot

- Kasvituotanto 160 €/ha
- Avomaan vihannestuotanto 590 €/ha
- Kotieläintuotanto
 - 160 €/ha + 130 €/ha / 0,5 ey/ha
 - Luomutuotannon kotieläinkorvaus maksetaan alalle, johon 0,5 ey/ha riittää
- Korvausta ei makseta
 - Puuvartisten energiakasvien alasta
 - Muun hampun kuin EU:n kokonaan rahoittamaan perustulotukeen oikeuttavan hampun alasta
 - Suojavyöhykelohkoista
 - Ekojärjestelmän luonnonhoitonurmista ja monimuotoisuuskasveista
 - Kasvimaan alasta

Sitoumusalan poistaminen/ sitoumuksen päättymisen/ sitoumuksesta luopuminen

- Sitoumusalan poistaminen
 - Luomusitoumusten välillä voidaan siirtää lohkoja.
 - Luomusitoumuksesta voi poistua korvauskelpoista alaa, jos alan hallinta siirretään toiselle.
- Sitoumuksen päättymisen ilman seuraamusta
 - korvauskelpoinen ala vähenee alle vähimmäisalan, sitoumus lakkaa takaisin.
 - Korvauskelpoinen ala tai eläinmäärä vähenee alle vähimmäismäärän **koko tilan** hallinnan siirron yhteydessä.
 - Sitoumuskausi päättyy.
- Sitoumuksen päättymisen, seuraamus
 - Toimija luopuu ennen sitoumuskauden päättymistä ilman yllä mainittuja syitä.
 - Sitoumusala pienenee muusta syystä kuin hallinnasta poistumisen takia.
- Hakija voi luopua sitoumuksesta kesken sitoumuskauden ylivoimaisen esteen tai poikkeuksellisten olosuhteiden vuoksi.
 - Kirjallinen ilmoitus 15 työpäivän kuluessa ELY-keskukseen

Koko sitoumuksen tai sen osan siirto

- Koko sitoumuksen voi siirtää tai jakaa saman tilan osalliselle tai toisen tilan toimijalle.
- Siirron saaja jatkaa sitoumusta tai sen osaa jäljellä olevan sitoumuskauden ajan.
- Siirron saajan tulee täyttää korvauksen saajan edellytykset: aktiiviviljelijä, ikävaatimus, luonnonmukaisen tuotannon koulutusvaatimus, luomuvalvontajärjestelmään kuuluminen.
- Jos siirronsaaja ei jatka sitoumuksen noudattamista, sitoumus raukeaa ja sitoumuksesta luopujalle ei seuraa takaisinperintää.

Ehdollisuus ja luomu

- Ehdollisuuden viljelykiertovaatimus ei koske luomutiloja.
- Nurmet/kasvusto niitettävä 15.9.
- 2023 jälkeen raivatuilla aloilla pysyvä nurmikasvustovaatimus
- Pysyvä nurmi kertyy myös luomutiloilla.
 - Joku muu kuin nurmikasvi nolaa nurmivuosisilaskennan.
 - Laskennan jäädyttää
 - Tuottamaton ala, viherkesanto
 - Ekojärjestelmän luonnonhoitonurmi
 - Suojavyöhykkeet
 - Turvepeltojen nurmet
 - Avokesanto katkaisee nurmivuosisilaskennan.
 - Ehdollisuuden kasvipeitteisyysvaatimus 33 % 31.10–15.3 välisenä aikana
 - Pysyvä nurmi ei käy ehdollisuuden kasvipeitteisyyteen.
 - Alat ilmoitetaan syysilmoituksella.

Ekojärjestelmä ja luomu

- Talviaikainen kasvipeite 50 €/ha
 - Luomutila voi valita.
 - Talviaikainen kasvipeite 30.10–15.4 (pellot ja pysyvät kasvit) 1.5 pysyvä nurmi
- Luonnonhoitonurmi 65 €/ha
 - Luomutila voi valita, ei makseta kasvituotannon luomukorvausta, maksetaan luomukotieläinkorotus.
- Monimuotoisuuskasvit 300 €/ha
 - Luomutila voi valita, ei makseta kasvituotannon luomukorvausta, maksetaan luomukotieläinkorotus.
- Viherlannoitusnurmi 80 €/ha
 - Luomutila ei voi valita.

Lohkotiedot-välilehti peltotukien haussa eli Vipupalvelussa 2023



Luomun vaihe

- 1. vuoden siirtymävaihe
- 2. vuoden siirtymävaihe
- 3. vuoden siirtymävaihe
- Luomuun siirrettävä, toistaiseksi tavanomaisessa viljelyssä
- Luomuviljelyssä

Aluskasvi

- Aluskasvit, joissa palkokasveja
- Aluskasvit, joissa ei ole palkokasveja

A 9,06 ha

Kasvi *
syysruisvehnä

Luomun vaihe *
Luomuviljelyssä

Aluskasvi *
aluskasvit, joissa palkokasveja

Ympäristökorvauksen toimenpiteet
 Puutarhakasvien vaihtoehtoinen kasvinsuojelu

Lisätiedot
0 / 1000
Pysyvää nurmea
0,00 ha

Pakollinen kenttä: *

Peruuta Tallenna



Vipu – lisäalan haku (1/2) LUONNOS

- Mene *Luomu ja sopimukset* – välilehdelle.
- Valitse *Näytä peruslohkot* .

Lohkotiedot Hakijan tiedot Haettavat tuet **Luomu ja sopimukset** Lohkotietojen yhteenveto Maatili

Luonnonmukaisen tuotannon sitoumus Maatalousluonnon ja maiseman hoitosopimus Kosteikkojen hoitosopimus

Luonnonmukaisen tuotannon sitoumus
Sitomuskausi 1.5.2023-30.4.2028 korvauskelpoisilla lohkoilla.
Sitomustyyppi
Kasvintuotannositoumus
Sitoumuksen lisätiedot
Rehuntuotantosopimus luomukotieläinsitoumuksen tehneen tilan kanssa, tilan kaikki lohkot
[Sopimus_rehuntuotanto.pdf](#)
Rehuntuotantosopimus
Luomusitoumukseen hyväksytyt lohkot
1,20 ha
[Näytä peruslohkot](#)
Luomusitoumukseen ilmoitetut lisäalat
3,40 ha
[Näytä peruslohkot](#)
Luonnonmukaisen tuotannon peruskurssi
[01012023_todistus.pdf](#)
Kurssitodistus

Vipu – lisäalan haku (2/2)

LUONNOS

- Mene *Luomu ja sopimukset* -välilehdelle
- Valitse *Näytä peruslohkot*
- Aukeavassa ikkunassa
 - hallintaan tulleet korvauskelpoiset peruslohkot ovat esivalittuna sitoumukselle haettavaksi.
 - Lohkojen jättö sitoumuksen ulkopuolelle on perusteltava.
 - Tee haluamasi lohkovalinnat ja tallenna tiedot.
 - Vipuneuvojan tarkiste estää palauttamisen, jos tallennusta ei ole tehty.

Luonnonmukaisen tuotannon sitoumus

Sitoumustyyppi Sitoumukseen haettavat peruslohkot

Sitoumustyyppi
Kasvintuotannositoumus

Sitoumustyyppin lisätieto
✓ rehuntuotantosopimus tehty luomukotieläinsitoumuksen tehneen tilan kanssa (ajanjaksolle 1.5.2023-30.4.2028)

[Sopimus_rehuntuotanto.pdf](#)
Rehuntuotantosopimus

Luonnonmukaisen tuotannon peruskurssi
[01012023_todistus.pdf](#)
Kursstitodistus

Sitoumukseen haettavat peruslohkot

Tunnus	Nimi	Pinta-ala (ha)	Korvauskelpoinen	Perustelut
<input checked="" type="checkbox"/>	0910036418	Tryvik 2	1,20	Kyllä
<input checked="" type="checkbox"/>	0910036620	Krock	2,25	Kyllä
<input checked="" type="checkbox"/>	0910036418	Ömäs	1,20	Kyllä
<input checked="" type="checkbox"/>	0910036620	Skalen	2,20	Kyllä
<input checked="" type="checkbox"/>	0910036418	Lisä_ala_1	1,20	Kyllä
<input checked="" type="checkbox"/>	0910036620	Lisä_ala_2	2,20	Kyllä

Sitoumuksen ulkopuolelle jäävät peruslohkot

Tunnus	Nimi	Pinta-ala (ha)	Korvauskelpoinen	Perustelut
<input type="checkbox"/>	0910036418	Fjälitop	1,20	Ei

Peruuta Tallenna

Luonnonmukaisen tuotannon tuotantoehdot

Lainsäädäntö

- Luomutuotannon vähimmäisvaatimukset: Euroopan parlamentin ja neuvoston asetus (EU) 2018/848 (luomuasetus) ja komission täytäntöönpanoasetukset
- Laki luonnonmukaisesta tuotannosta 1330/2021
- MMM asetus luonnonmukaisesta tuotannosta 7/2021
- [Tuotanto-ohjeet](#) Ruokaviraston sivuilla.
- Viljelijäkirje 12.3.2024

[Tuonti ja vienti](#) >

[Lintuinfluenssa](#) >

[Verkkokoulu](#)

[Luomu](#) >

[Riskinarviointi](#) >

[Valvonta](#)

[Avoin tieto](#) >

[Tutkimus](#) >

[Koronavirüs](#)

[Afrikkalainen sikarutto](#) >

[Rikosten torjunta](#) >

[Venäjän hyökkäys](#)

Luomu



LUOMUTILAT

Vain luomutuotannon ehtojen mukaan viljellyt ja jalostetut tuotteet ovat luomua.



LUOMUELINTARVIKKEIDEN VALMISTUS JA MYYNTI

Vain valvontaan kuuluva toimija voi merkitä tuotteet luomuksi ja käyttää valmiiksi pakatuissa tuotteissa EU:n luomutunnusta eli eurolehteä.



LUOMURUOKAA KULUTTAJILLE

Suomessa on lähes 4 500 luomumaatilaa, joista yli 900:lla on myös luomueläimiä. Ruokavirasto valvoo luomutuotantoa.



LUOMUN TUOTANTOPANOKSET

Siemenet, lannoitteet, rehut, kasvinsuojeluaineet, puhdistus- ja desinfiointiaineet. Luettelot ja yleiset luvat.



LUOMUN LOMAKKEET JA OHJEET

Luomutuotannon ohjeita ja lomakkeita.



LUOMUVALVONNAN TILASTOT JA TIETOHAUT

Tietoa luomuviljelyaloista sekä luomueläinten määristä alueittain ja tuotantosuunnittain.



LUOMUKERUUUTUOTTEET LUOMUKERUUALUEILTA

Tietoa luomutuotteiden keruusta ja alueiden liittämistä luomuviljelyalueeseen.



MUUTOKSET LUOMUTUOTANNOSSA VUONNA 2022

Tietoa uuden lainsäädännön aiheuttamista muutoksista.

Luomuvalvonta

- Luomuvalvontaan liittyminen 30.4. mennessä liitteineen
 - Jos luomusitoumus 1.5.-
- Tuotantotarkastukset vähintään kerran vuodessa
 - Ruokaviraston valtuuttama tarkastaja tai ELY-keskuksen virkamies
 - Toteutetaan ympäri vuoden
- Ylimääräiset (väh. 10 %) ja uusintatarkastukset
- Ennalta ilmoittamattomia tarkastuksia väh. 10 %
- Näytteenotto
- Tarkastukset tehdään vain ELY-keskuksen toimeksiannolla
 - Tarkastajalla ei ole valtuuksia toimia ilman toimeksiantoa.
 - Tarkastus tehdään esitäytetylle pöytäkirjalle tai sähköisellä tarkastussovelluksella, jossa näkyy viljelijän tiedot ja hallinnassa olevat lohkot.
- Harvennettu tarkastus -pilotointi

Valmistautuminen luomutarkastukseen

Varmista, että tarvittavat asiakirjat ovat ajan tasalla ja saatavilla

- Luomusuunnitelma
- Lohkokohtainen kirjanpito
- Varasto- tai tuotevirtakirjanpito ja varaston tase
 - Varaston tase tulee tehdä vähintään kalenterivuositain ja siitä tulee selvittää jatkumo.
- Myynti- ja ostoasiakirjat
 - **Säilytä** dokumentit (poikkeusluvut ja siementen dokumentit tallessa)
 - Tee vastaanottotarkastus ja merkintä muistiinpanoihin
- Jos jotain ei ole kirjattu, sitä ei valvonnan näkökulmasta ole tehty tai ei ole varastossa.
- Mahdolliset selvitykset, sopimukset, luvat
- Luomusertifikaatti
 - <https://webgate.ec.europa.eu/tracesnt/directory/publication/organic-operator/index>

Luomusuunnitelma

- Luomusuunnitelma
 - [Uusi luomusuunnitelmapohja Ruokaviraston sivuilla.](#)
 - Toimijan allekirjoittama ja jatkuvasti ajantasainen
- Luomusuunnitelman sisältö
 - Kuvaus tuotanto- ja varastointitiloista
 - Kuvaus tuotteiden kuljetuksesta ja käsittelystä
 - Viljelykiertosuunnitelma ja kierron ulkop. nurmet
 - lannoitus- ja kasvinsuojelusuunnitelma
 - Jäljityksen ja taseen tarkastamisen mahdollistavat toimintatavat
 - Kuvaus tavarantoimittajien asiakirjaselvitysten tarkastustavasta, ns. vastaanottokuittaus
 - Kasvintuotannossa käytetyt puhdistus- ja desinfiointiaineet
 - Mitä aineita käytetty ja tarkoitukseen. **Sovelletaan 1.1.2026 alkaen.**
 - Toimenpiteet epäiltäessä virheellisiä tuotantopanoksia
 - Dokumentointi ja jäljitettävyyden varmistaminen
 - Toiminnan riskit ja niiden hallinta

Luomervalvonnan maksut 2024

- Toimijan rekisteröinti luonnonmukaisen tuotannon valvontaan 117 €
- Luomutuotannon tarkastusmaksu 185 €/ 340 € + tuntihinta 152 €/h alkavalta puolelta tunnilta
- Tarkastus, jota ei ole voitu suorittaa toimijasta johtuvista syistä tai jonka toimija peruuttaa vähemmän kuin 48 h ennen sovittua tarkastusta 152 €
- Siemenlupahakemus, 1-5 lajia 23 €/46 € yli 5 lajia 46 €/93 €
- Siirtymävaiheen lyhennys 93 €
- Eläintuotannon luvat 93 €

Viljelykierto ja maan viljavuus 1/4

- Vähimmäisvaatimukset
 - Viljelykiertosuunnitelman tulee olla kirjallinen ja se on oltava ajan tasalla.
 - Suunnitelman voi tehdä kasvilajiryhmittäin, esim. viljakasvit, palkokasvit.
 - Viljelykierron pituuden voi määritellä itse.
 - Palkokasvivaatimus 30 % viljelykierrosta
 - Palkokasveja 30 % pääkasveina tai aluskasveina
 - Viljavuusvaatimus 50 % viljelykierrossa
 - Viljelykierrossa väh. yksi viljavuutta ylläpitävä kasvusto pääkasvina
 - Ja vähintään 50 % viljavuutta ylläpitäviä kasveja pää-, väli- tai kerääjäkasveina
 - Lisäksi tulee noudattaa seuraavia kasvinsuojeluun liittyviä kasvinvuorotusvaatimuksia:
 - Viljakasveja voi olla enint. kolmena vuotena peräkkäin kullakin lohkolla.
 - Palkoviljoja, öljykasveja, perunaa sekä muita saman kasvisuvun yksivuotisia erikoiskasveja voi olla enint. kahtena vuotena peräkkäin kullakin lohkolla.

Viljelykierto ja maan viljavuus 2/4

- Palkokasvit ovat hernekasvien heimoon kuuluvia kasvilajeja, palkokasveja voi viljellä esimerkiksi kasvattamalla.
 - Palkokasvien puhdaskasvustoja
 - Suurisiemenisten palkokasvilajien ja esim. korsiviljojen seoskasvustoja, joissa palkokasvien osuus on väh. 50 % tai väh. 50 kg/ha
 - Nurmiseoksia, joissa piensiemienisten palkokasvilajien osuus on väh. 15 % ja 3 kg/ha.

Viljelykierto ja maan viljavuus 3/4

- Maan viljavuutta ylläpitävinä kasvustoina (viljavuuskasvustot) huomioidaan:
 - Viljelykiertoon kuuluvat yksi- tai monivuotiset nurmet
 - Aluskasvit, jotka voivat olla nurmipalkokasveja tai muita nurmikasveja tai väli- tai kerääjäkasveja
 - Kerääjäkasvi:
 - voi olla italianraiheinä tai muu nurmiheinä, apila tai muu nurmipalkokasvi tai seos.
 - ei saa koostua yksinomaan typensitojakasveista.
 - Yksivuotisilla puutarhakasveilla ja varhaisperunalla: hunajakukka, öljyretikka tai muokkausretikka.
 - Vilja voi olla kerääjäkasvina vain lohkoilla, joissa on samana vuonna viljelty varhaisperunaa tai varhaisvihanneksia.
 - Runsaasti satotähteitä tuottavat kasvien viljely avomaanvihannesviljelyssä
 - Esim. keräkaali tai pakasteherne

Viljelykierto ja maan viljavuus 4/4

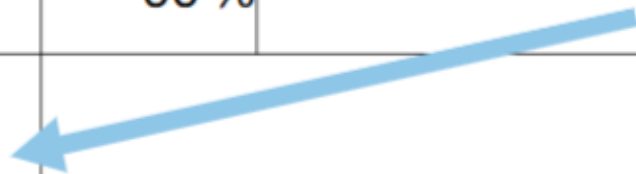
- Maan viljavuutta ylläpitävä kasvusto
 - Ympäristökorvauksen lohko-kohtaisen toimenpiteen mukaiset saneeraus- ja maanparannuskasvit
 - Kaikki saneeraus- ja maanparannuskasvit täyttävät viljavuusvaatimuksen
 - Maanparannuskasvit:
 - Öljy- ja muokkausretikka, mailaset, ruis- ja rehuvirna, valkosinappi, mesikät, sikuri, hunajakukka, auringonkukka, kuminan ens. vuoden kasvusto tai näiden seokset
 - Saneerauskasvit:
 - Öljy- ja muokkausretikka, valkosinappi, samettikukka tai näiden seokset

Peräkkäisyyden laskenta

- Peräkkäisyyden laskenta seoskasvustoissa:
 - Kasvilaji, joka on pääkomponenttina seoskasvustossa, otetaan huomioon laskettaessa peräkkäisyyttä
 - Pääkomponentti (kasvilaji):
 - Kylvösiemenmäärän painosta $>50\%$
 - Jos yhdenkään komponentin osuus ei ylitä 50% , ei seoskasvustoa huomioida peräkkäisyyslaskennassa.

Esimerkki viljelykierrosta

		Vuosia	Kierto				
Vaatimusten täyttyminen	kyllä		5 1. viherlannoitus-kasvusto (nurmipalkokasvi)	2. kevätvilja	3. kevätvilja +aluskasvi (heinä)	4. rypsi	5. hernevilja+aluskasvi
Palkokasvi%	kyllä	40 %	1	0	0	0	1
Viljavuuskasvi%	kyllä	60 %	1	0	1	0	1
viljavuuskasvi pääkasvina	kyllä						
peräkkäisyys	kyllä						



Kansallinen luettelo 2024 (1/2)

- Kansallinen luettelo 2024
 - Tarkoittaa lajeja ja lajikkeita, joita katsotaan olevan Suomen markkinoilla luomuna tarpeeksi saatavilla.
 - Kansalliseen luetteloon merkitylle lisäysaineistolle ei ELY-keskus voi myöntää eräkohtaista poikkeuslupaa (lukuun ottamatta oman uuden lisäysaineiston tuotantoa, kenttäkokeita, lajikkeiden suojelua ym.).
- Yleinen lupa 2024
 - Voimassa 1.2.2024–31.1.2025
 - Yleisestä luvasta ei poisteta lajeja, lupaan voidaan lajeja lisätä.

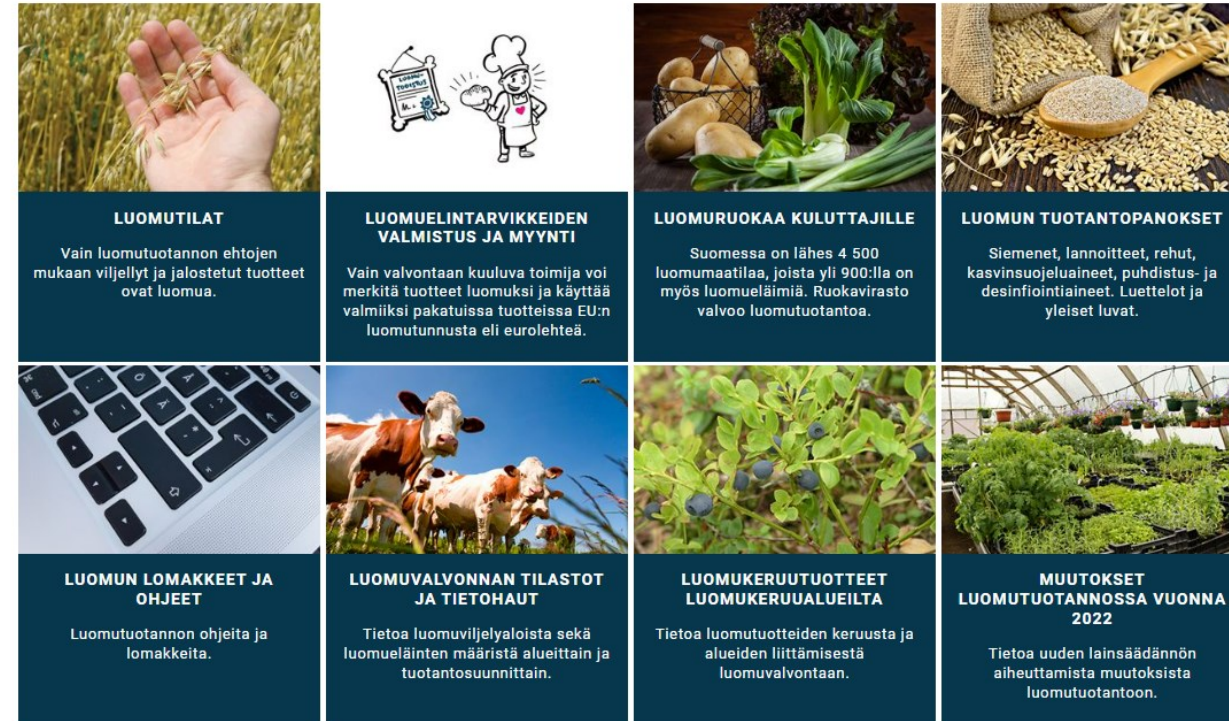
Kansallinen luettelo 2024 (2/2)

- timotei
- puna-apila
- rehuherne, eli hernelajikkeet, joista on määrä tuottaa satoa tuleentuneena puitavaksi
 - Ei koske ruokahernettä eikä rehuksi tai viherlannoitukseen käytettäviä tuleentumattomia kasvustoja
- syysruis (uusi), paitsi hybridi, maatiais- ja muut alkuperäiskasvit
- syysrapsi (uusi)
- syysvehnä (uusi)
- ruokonata (uusi)
- Kansalliseen luetteloon merkitseminen ei koske lisäysaineistoa, jota käytetään uuden lisäysaineiston tuotantoon
 - TOS-lajike

Luomulisäysaineistorekisteri ja yleinen lupa

- Tavanomaiselle siemenelle ei myönnetä lupaa, mikäli laji ja lajike löytyvät luomulisäysaineistorekisteristä
- Yleinen lupa on voimassa 1.2.2024 –31.1.2025
- Vuoden 2024 kasvukaudesta alkaen vanhan tavanomaisen siemenvaraston käyttömahdollisuus edellyttää, että laji on yleisessä luvassa, joka on voimassa 1.2.2024 lähtien
- Yleisellä luvalla 2023 käytetystä siemenestä on ilmoitettava 31.5.2024 mennessä Ruokavirastoon
- [Lue Ruokaviraston sivuilla: Yleinen lupa käyttää tavanomaista lisäysaineistoa.](#)

Luomu



Poikkeuslupa, lisäysaineisto

- ELY-keskus voi myöntää poikkeuslupia tavanomaiselle lisäysaineistolle
 - **Ei saatavana luonnonmukaisesti tai siirtymävaiheen** tuotteena
 - Viljeltävästä **lajista** ei ole rekisteröity yhtään lajiketta luomulisäysaineistorekisteriin
 - **Toimitusvaikeus**
 - Yksikään myyjä ei pysty toimittamaan lisäysaineistoa ennen kylvöä tai istutusta, vaikka viljelijä on tilannut lisäysaineiston hyvissä ajoin.
 - **Soveltumaton lajike**
 - Lajiketta, jota luomuviljelijä haluaa käyttää ei ole rekisterissä. Perusteltava.
 - **Tutkimuskäyttö tai lajikkeen suojele**
 - **Uuden lisäysaineiston** tuotanto omaa käyttöä varten
 - Perustelu saadun sadon käytölle lisäysaineisto

RUOKAVIRASTO SUOMI
VAKUUSTODISTUS
LUOMUAPILANURMI
SIIRTYMÄVAIHEEN SIEMEN

VALVONTAVIRANOMAINEN

FI-EKO-201

KAUPPAERÄ **1000-22800**

Sekoitus-Itävyys
suhde % %

KASPER-NURMINATA	20	90
HERTTA-TIMOTEI	40	95
GRINDSTAD-TIMOTEI	30	95
SW YNGVE-PUNA-APILA	10	92

PAKKAUS SULJETTU (kk/vuosi) 10/2022
PAKKAUKSEN NETTOPAINO 20 kg

PAAVO PAKKAAJA
LOIMAA 30500

RUOKAVIRASTO SUOMI
VAKUUSTODISTUS
TILAN OMA LUOMUAPILANURMI
LUONNONMUKAINEN SIEMEN

VALVONTAVIRANOMAINEN

FI-EKO-201

KAUPPAERÄ **1000-22700**

Sekoitus-Itävyys
suhde % %

VALTTERI-NURMINATA	20	90
UULA-TIMOTEI	40	95
GRINDSTAD-TIMOTEI	30	95
FRIDA-ALSIKEAPILA	5	92
SW YNGVE-PUNA-APILA	5	90

PAKKAUS SULJETTU (kk/vuosi) 10/2022
PAKKAUKSEN NETTOPAINO 20 kg

PAAVO PAKKAAJA
LOIMAA 29500

RUOKAVIRASTO SUOMI

VAKUUSTODISTUS APILANURMI LUOMU

LUONNONMUKAINEN JA SIIRTYMÄVAIHEEN SIEMEN

VALVONTAVIRANOMAINEN

FI-EKO-201

KAUPPAERÄ

1000-22601

Sekoitus-Itävyys
suhde % %

VALTTERI-NURMINATA	20	90
UULA-TIMOTEI	20	95
GRINDSTAD-TIMOTEI	30	95
FRIDA-ALSIKEAPILA	5	92
SW YNGVE-PUNA-APILA	15	90
SW HEBE-VALKOAPILA	10	92

PAKKAUS SULJETTU (kk/vuosi) 10/2022
PAKKAUKSEN NETTOPAINO 20 kg

PAAVO PAKKAAJA
LOIMAA 27401

RUOKAVIRASTO SUOMI

VAKUUSTODISTUS TILAN OMA APILANURMI

VALVONTAVIRANOMAINEN

FI-EKO-201

KAUPPAERÄ

1000-22600

Sekoitus-Itävyys
suhde % %

VALTTERI-NURMINATA*	20	90
UULA-TIMOTEI*	30	95
FRIDA-ALSIKEAPILA	15	95
KLONDIKE-VALKOAPILA	15	92
SW YNGVE-PUNA-APILA*	20	89

*luonnonmukainen ja/tai siirtymävaiheen siemen

PAKKAUS SULJETTU (kk/vuosi) 10/2022
PAKKAUKSEN NETTOPAINO 20 kg

PAAVO PAKKAAJA
LOIMAA 26406

Seosta saa käyttää ainoastaan luvan soveltamisalalla ja sen jäsenvaltion alueella, jonka toimivaltainen viranomainen on sallinut seoksen käytön luonnonmukaisesta tuotannosta ja luonnonmukaisesti tuotettujen tuotteiden merkinnöistä annetun asetuksen (EU) 2018/848 liitteessä II olevan 1.8.5 kohdan mukaisesti.

Siirtymävaiheen lyhentäminen

- Luomuvalvontalomake 9d
- Ns. tukivalvotun alan siirtymävaiheen lyhennys
 - Toimija kuulunut ympäristökorvauksen/ luonnonhaittakorvauksen piiriin ja lohko ollut tukihakemuksella.
 - Lohkolla ei ole käytetty väh. 3 ed. vuonna luomussa kiellettyjä tuotantopanoksia.
 - Lohkokirjanpito
- Muun luomukelpoisen alan siirtymävaiheen lyhennys
 - Luonnonalue, esim. raivio, metsämaa
 - Dokumentit, joilla osoittaa ettei alueella ole käytetty luonnonmukaisessa tuotannossa kiellettyjä tuotantopanoksia
 - Edellyttää paikan päällä tehtävää tarkastusta



Lisätietoja:

Marika Arrajoki-Alanen
p. 0295 036040

Minna-Liisa Leppämäki
p. 0295 036134

ymparistosopimukset.pirkanmaa@ely-keskus.fi

