



Elinkeino-, liikenne- ja  
ympäristökeskus

# Luonnonmukaisen tuotannon sitoumus vuonna 2024



Materiaali perustuu osittain Ruokaviraston 12.3.2024  
koulutukseen

Emilia Kavuncu  
3.4.2024

# Esityksen sisältö:

- Luomusitoumuksen perusvaatimukset
- Lisäkoulutuspäivä
- Myyntikasvivaatimus
- Rehuntuotantosopimus
- Kotieläintuotannon sitoumukset
- Haku vuonna 2024
- Sitoumuksien muutokset
- ELY:n terveiset

# Yleistä luomusitoumuksesta

- Oma erillinen tukijärjestelmä.
- Hakijalta ei vaadita ympäristösitoumusta.
- Sitoumukset ovat viisivuotisia.
- Kaksi sitoumustyyppiä: kasvi / eläin
- Kasvintuotannon sitoumus voi olla myös *Osittainen luomusitoumus*
  - Sitoumus tehdään osalle tilan lohkoista (avomaan vihannekset)



# Perusvaatimukset 1/3:

- Sinun on oltava aktiiviviljelijä (vähintään 18-vuotias)
- Sitoumuksen vähimmäisala 5 ha / 1 ha
  - ✓ 5 ha korvauskelpoista peltoa tai
  - ✓ puutarhakasvien viljelyssä vähintään 1 ha korvauskelpoista peltoa
- Peruskoulutusvaatimus
  - 5 pv kasvitilat + 2 pv eläintilat
  - Koulutus pitää olla suoritettu ennen sitoumuksen hakemista (hakuvuonna 30.4 mennessä)

# Perusvaatimukset 2/3:

- Viljelijän on ilmoitauduttava luonnonmukaisen tuotannon valvontajärjestelmään 30.4. mennessä (uudet toimijat)
- Valvontajärjestelmään kuulumisen lisäksi viljelijällä on oltava voimassa luomulain 23 §:ssä tarkoitettu sertifikaatti.
- noudatettava luonnonmukaisia kasvintuotantoa ja kotieläintuotantoa koskevia tuotantoehtoja

## Luonnonmukaisesta tuotannosta ja luonnonmukaisten tuotteiden merkinnöistä annetun asetuksen (EU) 2018/848 35 artiklan 1 kohdan mukainen sertifikaatti

I osa: Pakolliset tiedot	I.1 Asiakirjan numero <b>FI-EKO-102.</b>		I.2 Toimija tyyppi <input checked="" type="checkbox"/> Toimija <input type="checkbox"/> Toimijaryhmä
	I.3 Toimija tai toimijaryhmä Nimi Osoite Maa <b>Suomi</b> ISO-koodi <b>FI</b>	I.4 Toimivaltainen viranomainen tai tarkastuslaitos / tarkastusviranomainen Viranomainen <b>Varsinais-Suomen elinkeino-, liikenne- ja ympäristökeskus (FI-EKO-102)</b> Osoite <b>PL 236, 20101, Turku</b> Maa <b>Suomi</b> ISO-koodi <b>FI</b>	
	I.5 Toimijan tai toimijaryhmän toiminta (valitaan soveltuvat) • Tuotanto		
	I.6 Euroopan parlamentin ja neuvoston asetuksen (EU) 2018/848 35 artiklan 7 kohdassa tarkoitettut tuoteluokka/-luokat ja tuotantomenetelmät • (a) Jalostamattomat kasvit ja kasvituotteet, mukaan lukien siemenet ja muu kasvien lisäysaineisto Tuotantomenetelmä: – luonnonmukainen tuotanto, paitsi siirtymävaiheen aikana – tuotanto siirtymävaiheen aikana		
Tämä asiakirja on myönnetty asetuksen (EU) 2018/848 säännösten mukaisesti varmistuksena siitä, että toimija tai toimijaryhmä (valitaan soveltuva) toimii mainitun asetuksen mukaisesti.			
I.7 Päivämäärä, paikka Päivämäärä <b>16 joulukuuta 2022 11:38:03 +0100 CET</b> Paikka <b>Turku (FI)</b>	Nimi ja nimikirjoitus <b>Varsinais-Suomen elinkeino-, liikenne- ja ympäristökeskus</b>	I.8 Voimassaolo Todistuksen voimassaolo alkaa <b>16/12/2022</b> Todistuksen voimassaolo päätty <b>31/12/2023</b>	

# Perusvaatimukset 3/3:

Lohkojen viljeleminen tulee aloittaa luonnonmukaisesti ensimmäisen sitoumusvuoden alussa

- ✓ vähintään 5 hehtaarin korvauskelpoisella alalla tai
- ✓ puutarhakasvien viljelyssä ja avomaan vihannesten viljelyssä vähintään 1 hehtaarin korvauskelpoisella peltoalalla.

- Kaikkien lohkojen on oltava luonnonmukaisesti viljeltyjä viimeistään toisesta sitoumusvuodesta alkaen
- Jos lisäät sitoumukselle lohkoja sitoumuskauden aikana, sinun on noudatettava lohkojen viljelyssä luonnonmukaisen tuotannon ehtoja sen sitoumusvuoden kasvukauden alusta lähtien, jolloin lisäät lohkon sitoumukseen.

# Luomukorvauksen lisäkoulutus

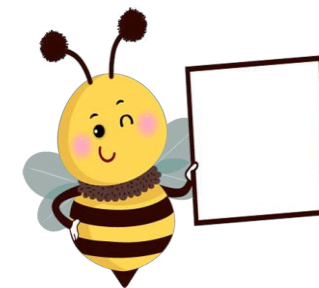
Suoritettava sitoumuskauden aikana. -> Huom. ensimmäiset mukautetut sitoumukset päättyvät jo 30.4.2025.

Yhden päivän koulutus

- Tulee sisältää: sitoumusehdot, luomun tuotantoehdot ja luomuviljely.
- Käytännössä koulutusta noin 5 tuntia.
- Toimitettava todistus tukihakemuksen liitteenä tai suoraan ELY-keskukseen

Neuvo 2030 neuvontaa vähintään 3 tuntia

- Sisältö: luonnonmukainen tuotanto
- Voi jakaa useampaan kertaan
- Toimitettava neuvontalomake 676, neuvonnan hankenumero, tai muu selvitys suoritetusta neuvonnasta ELY-keskukseen luomusitoumusasian liitteeksi sitoumuskäsittelijälle.



# Myyntikasvivaatimus

Myyntikasveja on viljeltävä sitoumusvuoden aikana yhteensä vähintään 30 % siirtymävaiheen ohittaneesta sitoumusalasta.

Myyntikasvivaatimus koskee:

- Kasvitilat
- Avomaan vihannessitoumukset
- Kotieläinsitoumuksen tehneet tilat, jos pinta-alaa paljon suhteessa eläinmäärään. → Jos eläintiheys on alle 0,3 ey/ha, on pystyttävä perustelemaan rehualan tarve.



# Myyntikasvilistan seoskasvustot

Seoskasvustojen on koostuttava myyntikasvilistalla mainituista kasveista

Seos (herne/härkäpapu/makea lupiini/linssi/vilja)

- Valkuaiskasvi on herne, härkäpapu, makea lupiini (ei alaskanlupiini eikä komealupiini) tai linssi
- Kylvösiemenen painosta yli 50 % mainittua valkuaiskasvia, loppu viljaa

Seos (herne/härkäpapu/makea lupiini/linssi/öljyk.)

- Kasvusto sisältää vähintään kahta tässä mainittua kasvia

Seoskasvusto (valkuaiskasvit)

Seoskasvusto (valkuaiskasvit + öljykasvit)

Seoskasvusto (vilja + öljykasvit)

Seoskasvusto (öljykasvit)

# Myyntikasviksi ei lueta:

! Ennen tuleentumista korjattavia viljoja tai palkoviljoja ja niiden seoskasvustoja

- ✓ Jos kasvustoa ei voida yrityksistä huolimatta korjata tuleentuneena => pyydettyessä osoitettava paikkaan sidotulla valokuvalla, että tavoitteena on ollut tuleentuneena korjattava kasvusto.

# Myyntikasvivaatimuksesta vapautuminen

Myyntikasvivaatimus ei koske, jos tilalla on

- a) luomukotieläintuotannonsitoumus ja tuottaa vuosittain rehua vähintään 50 % sitoumusalasta sitoumuksen kohteena olevan karjan rehuksi (nurmet ja kaikki rehuksi kelpaava)
  - > eläimiä vähintään 0,3 ey/ha.
- b) sopimus rehuntuotannosta luomukotieläinsitoumuksen antaneen tilan kanssa.
- c) sopimus rehuntuotannosta välitysliikkeen/rehuvalmistajan kanssa

# Myyntikasvivaatimus / seuraamukset

- myyntikasvien pinta-alavaatimus ei täyty
  - luomukorvausta vähennetään
  - myyntikasvien puuttuva %-osuus x 1,5
  - myyntikasveja puuttuu alle 5% (mutta yli 0%) => tukea vähennetään 5%

Jos myyntikasvien määrässä on vajausta 2 kertaa kolmen vuoden aikana, seuraamus kaksinkertaistuu

Esimerkki: tilalla, jolla on 50 ha luomuvaiheessa olevaa sitoumusalaa tulisi olla myyntikasveja ilmoitettuna 15 ha jolloin 30% myyntikasvivaatimus täytyisi. Tilalla on kuitenkin vain 12 ha myyntikasveja täyttävää sitoumusalaa. Tällöin  $12\text{ha} / 50\text{ha} \times 100\% = 24\%$  eli myyntikasveja täyttävää alaa on 24%.  $30\% - 24\% = 6\%$  eli puuttuva prosenttiosuus myyntikasvien vaaditusta prosenttimäärästä. Puuttuva prosenttiosuus  $6\% \times 1,5 = 9\%$ , joka on maksettavasta luomukorvauksesta vähennettävä seuraamusprosentti.

- Vipuneuvojaan pyritään tekemään tarkiste myyntikasvien määrään!
- Rehuntuotantosopimuksen noudattamatta jättämisestä seuraamus on 30% luomukorvaukseen

# Sopimus rehuntuotannosta

Sopimus rehuntuotannosta toisen tilan kanssa:

- Yhteistyötila on antanut sitoumuksen luomukotieläintuotannosta.
- Vähintään puolet sitoumusalan sadosta toimitetaan yhteistyötilalle.
- Kirjallinen sopimus toimitetaan ELY-keskukseen.
- Osapuolten on pidettävä kirjaa rehun toimittamisesta.

Sopimuksen sisältö:

- tilatunnukset, sopimuksen voimassaoloaika
- vuotuinen toimitettava rehu ja määrä (hehtaareina)
- perusteltava kotieläintilan rehun tarve

# Sopimus rehuntuotannosta välitysliikkeen tai rehuvalmistajan kanssa

Sopimuksen sisältö:

Toimitettava rehunlaji ja määrä sekä käytävä ilmi, että:

- ✓ toimitettu tuote on luonnonmukaisesti tuotettua
- ✓ tuotteen vastaanottaja kuuluu luomuvalvontaan ja oltava voimassa oleva Traces-sertifikaatti.

# Uusi kotieläintilan sitoumus / uusi eläinlaji sitoumukseen

Uusi kotieläintilan sitoumus:

Hakijan on liityttävä luomuvalvontajärjestelmään 30.4 mennessä sen eläinlajin/-lajien osalta, jotka haluaa sitoumukseen samana vuonna

Jos kotieläintilan sitoumus on jo olemassa ja haluaa uuden eläinlajin mukaan

- Uusi eläinlaji on ilmoitettava 30.4 luomuvalvontaan

## Eläinlajien vaihto tai lisäys

Tilalla voi olla myös tavanomaisesti tuotettuja eläimiä

- Eläinten oltava eri eläinlajeja kuin luomussa

Eläinlajeja voi vaihtaa tai lisätä sitoumuskauden aikana

- uudelle eläinlajille on tehtävä alkutarkastus
- Sitoumuksen eläinlajeja voidaan muuttaa vain sitoumus- tai kalenterivuoden alusta.

# Luonnonmukaisen kotieläintuotannon korvauksen maksatuksen edellytykset

- luonnonmukaisesti kasvatettuja tuotantoeläimiä oltava keskimäärin vähintään 5 eläinyksikköä (ey) jokaisena sitoumusvuonna
- Tilan eläintiheyttä laskettaessa otetaan huomioon maatilan keskimääräinen eläinmäärä kalenterivuoden aikana => tiedot eläinrekistereistä (pl. siipikarja)



# Luomusitoumuksen haku 2024

Uudet sitoumukset haettavissa Vipu-palvelussa sähköisesti.

Lisäalat myös haettavissa, mutta vielä ei tiedetä tuleeko haku sähköisesti vai lomakkeella

Sitoumuksen muutoksille lomake 215M

- Tilatyypin muutokset
  - Sitoumukseen hyväksytyjen eläinlajien poistot/lisäykset
  - Myyntikasvitiedon muutokset
- > Palautus ELY-keskukseen viimeistään 18.6



# Lisäalat vuonna 2024

- Lisäalaa on haettavissa v. 2024
- Ei pinta-alarajoituksia
- Lisäalaa varten ei tarvitse enää hakea uutta sitoumusta
- Lohkojen oltava korvauskelpoisia
- Sitoumukselle voi lisätä alan, joka on poistettu maatalouskäytöstä v. 2023 ja joka palaa maatalouskäyttöön
  - ✓ Edellytyksenä, että ala säilyy maatalousmaana
  - ✓ Ollut v. 2022 korvauskelpoista alaa
- Kaikilla tilan lohkoilla noudatettava luomutuotannon ehtoja (myös sitoumuksen ulkopuolella olevilla lohkoilla) pl. osittaisen sitoumuksen tavanomaisessa viljelyssä olevat lohkot

# Peruslohkon laajentaminen kun ala alle 0,5 ha

Peruslohkon muotoa parannettaessa syntyvä lisäala hyväksytään korvauskelpoiseksi, jos

- Ala rajautuu olemassa olevaan peruslohkoon
- On kooltaan alle 0,5 ha ja max 5% lohkon p-alasta

Siirtymäajan lyhennystä ei tarvitse hakea

- Kun olemassa olevaa peruslohkoa laajennetaan alle 0,5 hehtaaria ja enintään 5 prosenttia
- ja pinta-alan muutos ilmoitetaan tukihakemuksessa tai erillisellä ilmoituksella ELY-keskukselle.

# Sitoumusalan poistaminen sitoumukselta

- Lohkoja voi siirtää toiselle viljelijälle sitoumuskauden aikana
- Voi poistaa alan, joka ei ole enää maatalousmaata, mutta joka jää viljelijän omaan hallintaan (esim. tonttimaa)
- Voi vaihtaa korvauskelpoisuuksia lohkojen välillä
- => **ei tule seuraamuksia**



# Sitoumuksen siirto/sukupolven vaihto

- Koko sitoumuksen voi siirtää tai jakaa saman tilan osalliselle tai toisen tilan viljelijälle.
- Siirron saaja voi jatkaa sitoumusta tai sen osan noudattamista jäljellä olevan sitoumuskauden ajan.
- Siirron saajan tulee täyttää korvauksen saajan edellytykset: aktiiviviljelijä, ikävaatimus, luonnonmukaisen tuotannon koulutusvaatimus, luomuvalvontaan kuuluminen.
- Jos jatkaja ei jatka sitoumuksen noudattamista, sitoumus raukeaa ja sitoumuksesta luopujalle ei seuraa takaisinperintää. Jos sitoumus raukeaa hyväksyttävällä tavalla, tällöin ei tarvitse suorittaa yhden päivän lisäkoulutusta.
- Sitoumuksen siirtämistä haetaan 15 työpäivän kuluessa omistus- tai hallintaoikeuden siirtymisestä toimittamalla lomake 160 ELY-keskukseen. Mukaan seuraavat liitteet; koulutustodistus, todistus hallinnan siirrosta eli kopio kauppakirjasta/vuokrasopimuksesta.

# Sitoumus päättyy

- Ei seuraamuksia, kun sitoumus päättyy ao. syistä
  - Tilan korvauskelpoinen ala jää alle 5 ha peltojen hallinnan siirron vuoksi
  - Puutarhakasvitilalla ala vähenee alle 1 ha
  - Eläinmäärä laskee alle 5 ey (hallinnan siirron vuoksi)
  - Jos sitoumus päätetään muusta syystä => takaisinperintä (pl. ylivoimainen este tai poikkeuksellinen olosuhde)

# Sitoumustyyppin vaihto

- Tila voi muuttaa sitoumustyyppiä sitoumusvuoden vaihtuessa
- Kasvinviljelytila => kotieläintila
- Kotieläintila => kasvinviljelytila
  - Kotieläintilalla on pysyttävä luomuvalvonnassa kotieläinten osalta 30.4 asti
- Huomioitava myyntikasvivaatimus

# Sitoumusehdot

[Luomu sitoumusehdot Ruokaviraston sivuilla](#) vuosi 2023 (ruokavirasto.fi)

[Luonnonmukaisen tuotannon korvauksen sitoumusehdot 2024 Ruokaviraston sivuilla](#) vuosi 2024 (ruokavirasto.fi)

[Luomun lomakkeet ja ohjeet Ruokaviraston sivuilla](#) (ruokavirasto.fi)



# Luonnonmukaisen tuotannon korvaustasot

- **Kasvintuotanto 160 € / ha**

- **Kotieläintuotanto**

- **160 €/ha + 130 € / 0,5 ey / ha**

**Luomutuotannon kotieläinkorvaus maksetaan niin**

**isolla pinta-alalle, kuin 0,5 ey/ha riittää**

- **Avomaan vihannestuotanto 590 € / ha**

## Korvausta ei makseta

- Puuvartisten energiakasvien alasta
- Muun hampun kuin EU kokonaan rahoittamaan perustulotukeen oikeuttavan hampun alasta
- Suojavyöhykelohkoista (luomukasvintuotanto)
- Ekojärjestelmän luonnonhoitonurmista ja monimuotoisuuskasveista (luomukasvintuotanto)
- Kasvimaan alasta

# Hämeen ELY:n luomuterveiset

- Vuonna 2023 Hämeessä haettuja luomusitoumuksia oli 227 kpl
- Luomukorvauksen ennakot maksettiin vuoden 2023 marraskuun aikana ja loppumaksu sekä kotieläintilan korvaus tullaan maksamaan toukokuun aikana (v.2024)
- Vuoden 2023 sitoumuksista noin alle viidesosa mukautettiin ja tällöin päätökselle tulee näkyviin mukautettu sitoumusaika. Myös mukauttajat ovat sitoutuneet noudattamaan uuden ohjelmakauden sitoumusehtoja
- Vuoden 2023 sitoumuspäätökset tullaan lähettämään huhtikuun lopussa
- Sitoumuksen siirto (lomake 160) pitää muistaa toimittaa YTA-alueen lisäksi myös ELY-keskukseen jos siirto koskee myös luomusitoumusta!
- Lomake 215M koskien sitoumuksen muutoksia ja lisäkoulutuksen todistukset (mahdollista jättää myös päätukihaun liitteenä) ja neuvontalomakkeet toimitetaan ELY-keskukseen

# Yhteystietoja

- [kirjaamo.hame@ely-keskus.fi](mailto:kirjaamo.hame@ely-keskus.fi) tai postitse: Maaseutuyksikkö, Hämeen elinkeino-, liikenne- ja ympäristökeskus, Kirkkokatu 12, PL 29, 15141 Lahti
- Seurantaan Facebookista 😊 löytyy myös hakusanoilla Hämeen ELY tai maaseutu-häme
- <https://www.facebook.com/maaseutuhame/>
- <https://www.facebook.com/helykeskus>



# Hämeen ELY:n luomutiimi

Luomutiimissä:

Luomuvalvonnasta vastaa Annemari Sillanpää puh: 0295 025 047

[annemari.sillanpaa@ely-keskus.fi](mailto:annemari.sillanpaa@ely-keskus.fi)

Luomusitoumuksista vastaa sekä luomuvalvonnan apuna toimii Emilia Kavuncu

Puh: 0295 025 167 [emilia.kavuncu@ely-keskus.fi](mailto:emilia.kavuncu@ely-keskus.fi)

Luomuvalvonnan apukäsinä toimii myös Eija Purtsi

Mielellään saa olla yhteydessä 😊 Neuvotaan ja selvitetään!

