



Luomutukikoulutus verkossa 11.4.2024

klo 10–11, Teams

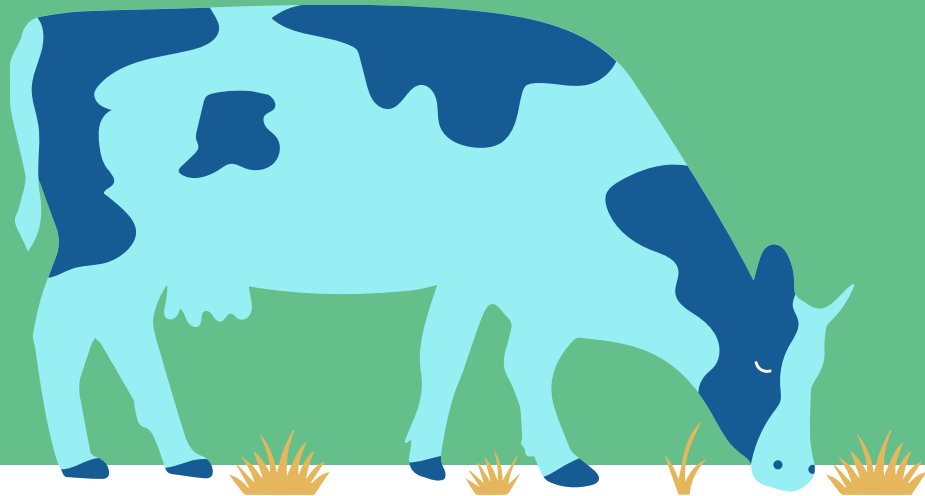
Ohjeita osallistujille

Tilaisuus tallennetaan. **Tallenne ja esitysmateriaalit lähetetään** osallistujien sähköpostiin tilaisuuden jälkeen.

Osallistujien mikrofonit ja kamerat ovat poissa käytöstä, mutta **kysymyksiä voi esittää chatissa**. Kysymyksiin vastataan kirjallisesti, ja kysymys-vastaus-dokumentti toimitetaan kaikille jälkikäteen.

Luonnonmukaisen tuotannon sitoumus

Esitys perustuu Ruokaviraston kevään 2023 luomun tukikoulutuksen aineistoon.





Ohjeistus on voinut muuttua tämän esityksen valmistumisen jälkeen. Tarkasta ajantasainen ohjeistus osoitteesta: www.ruokavirasto.fi. Esitys ei ole laadittu yksittäistapauksia huomioiden.

Koulutusvaatimukset

- Peruskoulutusvaatimus
 - 5 pv kasvivilat + 2 pv eläintilat
 - Koulutus pitää olla suoritettu viimeistään 30.4. sinä vuonna kun hakija hakee sitoumusta ensimmäisen kerran
- Lisäksi sitoumuskauden aikana on:
 - suoritettava yhden päivän pituinen luonnonmukaisen tuotannon tuotantoehtoja, sitoumusehtoja ja viljelyä koskeva koulutus tai
 - hyödynnettävä Neuvo-järjestelmän mukaista luomuneuvontaa.

Myyntikasvivaatimus 1/2

- Myyntikasveja on viljeltävä *sitoumusvuoden aikana* yhteensä vähintään 30 % siirtymäkauden ohittaneesta sitoumusalasta
- Myyntikasvialan laskennassa ei huomioida luomun siirtymävaiheessa olevia aloja.
- Esimerkki: Tilan sitoumusala 50 hehtaaria, josta
 - 5 hehtaaria on siirtymävaiheessa 1
 - 6 hehtaaria on siirtymävaiheessa 2
 - 39 hehtaaria on luomuvaiheessa

→ Myyntikasveja on viljeltävä $30\% \times 39 \text{ ha} = 11,70$ hehtaarilla

Myyntikasvivaatimus 2/2

Myyntikasvivaatimuksen ei tarvitse täyttyä, jos:

- Tilalla on luonnonmukaisen kotieläintuotannon sitoumus ja tilan sitoumusalasta käytetään vähintään 50 % oman karjan rehun tuotantoon
- Myyntikasvivaatimus koskee myös kotieläintuotannon sitoumusta, jos eläinmäärä suhteessa sitoumusalaan on pieni. Tällä tarkoitetaan tilannetta, jossa tilan sitoumusalalla tuotettua rehua tulee huomattavasti enemmän kuin tilan eläinmäärän ruokinnassa sitä pystytään hyödyntämään ja tilan eläintiheys on alle 0,3 ey/ha.
- Tila on tehnyt yhteistyösopimuksen rehun tuotannosta luonnonmukaisen kotieläintuotannon sitoumuksen tehneen tilan kanssa (kirjallinen sopimus)
- Tila on tehnyt yhteistyösopimuksen rehun tuotannosta yrityksen kanssa, joka välittää luomurehua luomukotieläintiloille (kirjallinen tuotanto-/hankintasopimus)

Rehuntuotantosopimus

- Yhteistyöstä on tehtävä kirjallinen sopimus, jossa on perusteltava vastaanottavan tilan rehun tarve sopimukseen määritetylle rehumäärälle.
- Sopimuksen on sisällettävä:
 - Osapuolten nimet ja tilatunnukset
 - Sopimuksen voimassaoloaika. Sopimus voi olla voimassa myös toistaiseksi, tällöin sopimuksen päättymisestä on erikseen ilmoitettava ELY-keskukseen.
 - Arvio vuosittain toimitettavista rehulajeista ja -määristä.
 - *Perustelut* luomukotieläintilan rehun tarpeesta.

Myyntikasvivaatimus

Myyntikasvit on lueteltu Valtioneuvoston asetus luonnonmukaisen tuotannon korvauksesta 80/2023, liite 2

Myyntikasviksi ei lueta ennen tuleentumista korjattavia viljoja eikä palkoviljoja ja niiden seoskasvustoja.

Tuoreena korjattavia ja säilöttäviä tai viljan seoskasvustoja ei enää hyväksytä myyntikasveiksi. Niiden viljely on kuitenkin sallittua.

Jos seoskasvusto (vilja+palkovilja) viljellään niin, että seoksessa olevien kasvien sato korjataan tuleentuneena, kuivataan, erotellaan ja lajiteltu sato myydään; seoskasvusto voidaan hyväksyä myyntikasviksi. Edellyttää, että kasvustot ovat eroteltavissa.

Mikäli kasvustoa ei voida yrityksistä huolimatta korjata tuleentuneena, on tuensaajan pyydettyä osoitettava Vipu-mobiililla otetulla valokuvalla, että tavoitteena on ollut tuleentuneena korjattava kasvusto.

Sitoumusalan muuttaminen/lisääminen

- Hakija voi lisätä vuosittain sitoumukselle korvauskelpoista peltoalaa, jos se on mahdollista valtion *talousarvion määrärahatilanteen perusteella*.
- Sitoumukselle voi vaihtaa alan, jolle on siirretty korvauskelpoisuus.
- Sitoumukselle voi lisätä alan, joka on poistettu maatalouskäytöstä, ja joka palaa maatalouskäyttöön myöhemmin.
- Lisäalan perusteella ei jatkossa tehdä enää uusia sitoumuksia.
- Sitoumukselle voidaan liittää myös uusia lohkoja, jotka ovat olleet toisen luomusitoumuksen tehneen viljelijän luomusitoumuksella edellisenä vuonna.

Sitoumusalan muuttaminen/poistaminen

- Luomusitoumuksesta voi poistaa korvauskelpoista alaa, jos
 - alan hallinta tai sen korvauskelpoisuus siirretään toiselle tai
 - tuenhakija siirtää alan korvauskelpoisuuden hallinnassaan olevalle korvauskelvottomalle alalle, joka liitetään sitoumukselle
- Luomusitoumuksesta voi poistaa alan, joka poistuu maatalouskäytöstä
- Sitoumus raukeaa ilman takaisinperintää, jos korvauskelpoinen ala vähenee koko tilan hallinnan siirron vuoksi alle vähimmäismäärän.
- Jos korvauskelpoinen ala vähenee alle vähimmäisalan muusta syystä, sitoumus lakkaa ja maksetut korvauksen peritään takaisin.
 - Esim. Jos valvonnassa poistetaan maatalouskäytöstä alaa ja vähimmäisalavaatimus ei enää täyty -> peritään tuet takaisin sitoumuskauden alkuun (valvonta sis. satelliittiseuranta, peltolohkokisterin ajantasaistus)

Sitoumuksesta luopuminen

- Hakija voi luopua sitoumuksesta kesken sitoumuskauden ylivoimaisen esteen tai poikkeuksellisten olosuhteiden tilanteissa. Näitä ovat esimerkiksi
 - tilaan merkittävällä tavalla vaikuttava ankara luonnonkatastrofi tai ankara sääilmiö
 - tilan kotieläinrakennusten tuhoutuminen onnettomuudessa
 - eläinkulikutauti, kasvitautin puhkeaminen tai kasvintuhoojan esiintyminen, joka vahingoittaa tuensaajan koko karjaa tai osaa siitä tai viljelykasveja
 - koko tilan tai sen merkittävän osan pakkolunastus, jos kyseinen pakkolunastus ei ollut ennakoitavissa hakemuksen jättöpäivänä
 - tuensaajan kuolema
 - tuensaajan pitkäaikainen kyvyttömyys harjoittaa ammattiaan.
- Sitoumus lakkaa ja maksetut korvauksen peritään takaisin sitoumuskauden alkuun saakka, jos hakija luopuu sitoumuksesta kesken sitoumuskauden ilman hyväksyttyä syytä (tila siirtyy esimerkiksi tavanomaiseen viljelyyn)

Sitoumustyyppin muuttaminen

- Kasvintuotantositoumus voidaan muuttaa luonnonmukaisesta kotieläintuotannosta annettavaksi sitoumukseksi.
- Kotieläintuotannosta annettu sitoumus voidaan muuttaa kasvintuotannon sitoumukseksi, jos luonnonmukaisen kotieläintuotannon vaatimus eläinyksikkömäärästä ei enää täyty.

Koko sitoumuksen tai sen osan siirto

- Koko sitoumuksen voi siirtää saman tilan osalliselle ja siirtää tai jakaa toiselle tilalle.
- Siirron saaja voi jatkaa sitoumusta tai sen osan noudattamista jäljellä olevan sitoumuskauden ajan.
- Siirron saajan tulee täyttää korvauksen saajan edellytykset: aktiivilijelijä, ikävaatimus, luonnonmukaisen tuotannon koulutusvaatimus, luomuvalvontaan kuuluminen.
- Jos siirronsaaja ei jatka sitoumuksen noudattamista, sitoumus raukeaa ja sitoumuksesta luopujalle ei seuraa takaisinperintää.

Luomusitoumuksen ja -korvauksen hakeminen vuonna 2024

- Luomusitoumusta ja korvausta haetaan Vipu-palvelussa, peltotukien haun yhteydessä
 - Hakuaika päättyy 18.6.2024
 - Hakemuksen liitteet sähköisesti haun yhteydessä
- Hakua ei kannata jättää viimeiseen päivään!

Lisäalueiden haku joko paperilla tai sähköisesti.

Lisäalueiden haku varmistuu kevään aikana.

Seuraa aktiivisesti sivustoa www.ruokavirasto.fi



**Lisätietoja:
Teija Rinne 0295 022 075
Mirella Levomäki 0295 022 063**

**kirjaamo.satakunta@ely-keskus.fi
luomu.satakunta@ely-keskus.fi**



Luomuvalvonnan tärpit

Esitys perustuu Ruokaviraston kevään 2023
luomukoulutuspäivän aineistoon

Huom!

Ohjeistus on voinut muuttua tämän esityksen valmistumisen jälkeen. Tarkasta ajantasainen ohjeistus osoitteesta: www.ruokavirasto.fi. Esitys ei ole laadittu yksittäistapauksia huomioiden.

Ajankohtaista tiedottamisesta

- Luomuviljelijäkirjeet ja viljelijätiedotteet tulevat jatkossa vain Ruokaviraston nettisivuille:
<https://www.ruokavirasto.fi/teemat/luomu/luomumaatilat/>
- <https://www.ruokavirasto.fi/tietoa-meista/ajankohtaista/tilaa-uutiskirjeita/> Uutiskirjeet eri aihepiireistä, esim. viljelijä uutiskirje
- Muuta viestintää ja esim. kuulemisia ja lisätietopyyntöjä Elystä toimijan luomuvälvonnalle ilmoittamaan sähköpostiosoitteeseen, sähköinen asiointi valittuna monella
- Seuraa aktiivisesti sähköpostiasi ja varmista, että ”laatikossa on tilaa”.
- Huom! Kasvintuotannon ohje on päivitetty 7.3.2024

Tuotantotarkastukset

- Tuotantotarkastus vähintään kerran vuodessa, samalla käynnillä kaikki tuotantosuunnat
- Ylimääräiset tarkastukset ennalta ilmoittamatta (maksuton)
- Uusintatarkastukset havaitun puutteen korjaukseen (maksullinen)
- **Tarkastuksia tehdään ympäri kalenterivuoden**
- Tarkastukset tehdään ELY-keskuksen toimeksiannosta
 - Luomutarkastaja toimii vain toimeksiannosta
 - Tarkastus esitäytetylle pöytäkirjalle tai sähköisellä tarkastussovelluksella, edellyttää toimivaa sähköpostiosoitetta, tarkastuksen kuittaaminen

Huolellinen valmistautuminen tarkastukseen säästää aikaa ja rahaa.

Luomuvalvonnan seuraamukset

Ilmoituksilla annettavista huomautuksista ja korjauskehotuksista merkittävä osa liittyy:

- Muistiinpanot
- Kirjanpito
- Maan hoito ja viljelykierto
- Eläinten ulkoilu, pitopaikan olosuhteet ja eläinten hoito

Tavanomaisen lisäysaineiston käyttö ilman eräkohtaista tai yleistä lupaa johtaa usein markkinointikieltoon.

Toistuvat poikkeamat samasta asiasta, johtavat markkinointikieltoon ja aiheuttavat myös tukileikkauksia.

Luomusertifikaatti

- Valvontaviranomaisen antama todistus luomuvalvontaan kuulumisesta
- Annetaan hyväksytyyn luomutarkastuksen perusteella
- Sisältää toimijan yhteystiedot, tuoteryhmät, voimassaoloajan (yleensä seuraavan kalenterivuoden loppuun) ja toimijaa valvovan viranomaisen tiedot
- Toimija voi osoittaa kuuluvansa valvontaan, mutta ei takaa yksittäistä erää luomutuotetuksi (saateasiakirjana toimii viljapassi, vaatimuksenmukaisuusvakuus)
- Luomusertifikaatti ei poista vastuuta korjata toimintaa annetun ilmoituksen mukaisesti (huomautus, kehoitus)
- Myönnetyt sertifikaatit löytyvät Traces-järjestelmän hakupalvelusta (Chrome ja Firefox suositusselaimet) <https://webgate.ec.europa.eu/tracesnt/directory/publication/organic-operator/index>, myös eri kieliversiot

Näytteenotto tiloilta

- Näytteitä ottavat Ruokaviraston valtuuttamat tarkastajat ja ELY-keskusten henkilökunta
- tuote- ja kasvustonäytteitä mahdollisesti luomussa kiellettyjen aineiden ja menetelmien analysointia varten
- perustuu Ruokaviraston valtakunnalliseen suunnitelmaan
- erillinen käynti tai luomutarkastuksen yhteydessä erikoisvälinein
- näytteitä otetaan myös luomuviljan vastaanottopisteissä (automaattiset näytteenottolaitteistot)
- näytteiden analysoinnista ei laskuteta viljelijää erikseen, myös tieto näytteen tuloksesta maksutta (kirjallinen ilmoitus ja analyysitodistus)

ELY-keskuksesta haettavat luvat

- Siirtymävaiheen lyhentäminen: tukivalvotun alan lyhentäminen ja muun luomukelpoisen alan SV-lyhennys
- Lupa rinnakkaisviljelyyn
- Lupa käyttää tavanomaisesti tuotettua lisäysaineistoa
- <https://touko.ruokavirasto.fi>
- Touko-palvelussa voi toistaiseksi hakea tavanomaisen lisäysaineiston käyttölupaa
- Tavanomaisen lisäysaineiston käyttö ilman lupaa aiheuttaa paljon seuraamuksia, tarkkana!

Tervetuloa asiointipalveluun

Touko-asiointipalvelu



Yritysasiakas

Tunnistautuminen pankkitunnuksilla tai mobiilivarmenteella



Henkilöasiakas

Tunnistautuminen pankkitunnuksilla tai mobiilivarmenteella



Henkilön puolesta asiointi

Asiointi toisen henkilön puolesta yksityishenkilönä tai yrityksen edustajana.



Viranomainen

Ruokaviraston ja ELY-keskusten viranomaistoimijoiden kirjautuminen



Touko-asiointipalvelun sisältö eri asiakasryhmille:

Yritysasiakas

Hakemukset sekä rekisteröinti- ja valvontailmoitukset:

- Siemen-, rehu-, lannoite- ja kasvinterveydenalan rekisteröinti-ilmoitukset.
- Luomualan toimijan hakemukset.

Dokumentointi on tärkeää

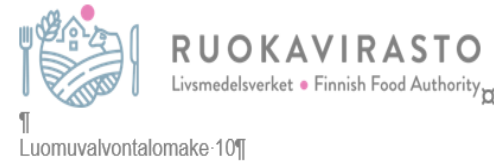
”Jos jotain ei ole kirjattu, sitä ei ole luomunvalvonnan näkökulmasta tehty.”

Luomusuunnitelma: suunnittele ja kuvaa, toteuta ja dokumentoi

- Uusi luomusuunnitelmapohja: <https://www.ruokavirasto.fi/tietoa-meista/asiointi/oppaat-ja-lomakkeet/yritykset/luomun-lomakkeet-ja-ohjeet/>
- Päivitä luomusuunnitelma uusien vaatimusten mukaiseksi! Lisäksi jatkuva päivittäminen toiminnassa tapahtuvien muutosten mukaan.
- Kaikkien luomuvalvonnan asiakirjojen on oltava saatavilla luonnonmukaisen tuotannon tarkastuksessa.
- Toimijan pitää pystyä osoittamaan tositteilla todeksi kaikki kirjanpitomerkinnot toiminnastaan.
- Selkeä ja helposti saavutettava esitystapa on kaikkien etu.

Muutokset toiminnassa

- Ilmoita muutoksista hyvissä ajoin ELY-keskukseen
- Muutosilmoitukset toiminnassa luomuvalvontalomakkeella 10
- Luomun lomakkeet ja ohjeet [Ruokaviraston verkkosivuilla](#)



MUUTOSILMOITUS

Luonnonmukaisen tuotannon valvontajärjestelmään kuuluvan toimijan tiedoissa

Päivämäärä	Dnr

Toimita ilmoitus liitteineen yritystäsi valvovalle valvontaviranomaiselle, joko paikalliseen ELY-keskukseen tai Ruokavirastoon.

YRITYKSEN TIEDOT

1. Toimijan tai yrityksen nimi	2. Maatilatunnus ja/tai yrityksen Y-tunnus
3. Jakeluosoite	4. Postinumero ja -toimipaikka
5. Kunta	6. Valvontaviranomainen (Ruokavirasto / ELY-keskuksen nimi)
7. Laskutusosoite tai verkkolaskuosoite	
8. Luomuasioita hoitava yhteyshenkilö	9. Yhteyshenkilön puhelinnumero ja sähköpostiosoite
10. Yrityksen nettisivut	11. Valmistustoiminta kotirauhan piiriin kuuluvissa tiloissa
AINOASTAAN YHTEISTIEDOT OVAT MUUTTUNEET	

Näistä toiminnan muutoksista sinun pitää ilmoittaa luomuvalvontaan

- Jos aloitat toiminnan uuden tuotantosuunnan osalta → oma ilmoittautumislomake jokaiselle tuotantosuunnalle, ilmoitus **ennen** toiminnan aloittamista
- Osoitteen muutos tai uusi toimipaikka Huom! Osoitetiedot eivät päivity esim. Vipusta
- Yhtiömuodon muutos
- Omistajan vaihdos tai sukupolvenvaihdos

Muita luomuvalvonnan huomioita

- Luomuvalvonta on paperipainotteista edelleen, järjestelmä sähköistyy hitaasti mutta varmasti.
- Tee sopimukset kirjallisena.
- Lue ELY-keskuksesta tuleva posti tarkkaan.
- Asiat kannattaa korjata kuntoon ennen seuraavaa tarkastusta.
- Tarkasta, että kaikki sivut ovat skannautuneet, kun toimitat ELY-keskukseen materiaaleja.
- Huolellisesti täytetty hakemus tarvittavine liitteineen nopeuttaa käsittelyä ja vähentää käsittelystä mahdollisesti perittävää maksua.

Maatilojen neuvonta

- Jokainen suomalainen maatila voi saada neuvontaa 10 000 euron edestä vuosina 2023-2027
- Maaseuturahastosta korvataan neuvontakäynnin hinnasta 75€/tunti, jos tuntihinta on suurempi, viljelijä maksaa ylittävän osuuden ja aina joka tapauksessa arvonlisäveron osuuden
- Neuvonta on luottamuksellista
- Jäljellä olevan neuvontakorvauksen määrän voi tarkastaa Vipusta
- Neuvojien tiedot löytyvät neuvojarekisteristä:
<https://tilaneuvojat.ruokavirasto.fi/#/fi>

Yhteystiedot

Satakunnan ELY-keskus, Maaseutuyksikkö
PL 266
28101 PORI

kirjaamo.satakunta@ely-keskus.fi

lisätietoja:

Mirella-Katriina Levomäki
0295 022 063
mirella.levomaki@ely-keskus.fi

Teija Rinne
0295 022 075
teija.rinne@ely-keskus.fi