



Närings-, trafik- och  
miljöcentralen

# Miljöavtal 2024

## Skötsel av jordbruksnatur och landskap

Meiju Tikkanen & Dennis Jakobsson

22.4.2024

NTM-centralen i Österbotten

*Presentationen baserar sig delvis på Livsmedelsverkets skolning 12.3.2024*



## Innehåll

- Ansökan om avtal
- Områden som godkänns i avtal
- Anmälning av skiften i Vipu
- Ändringar i avtal

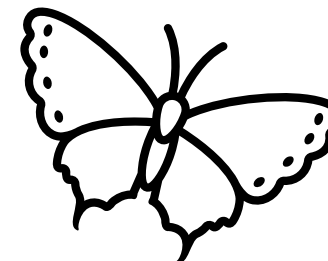
### *Paus/svar på frågor*

- Terrängsbesiktningar
- Ettåriga åtgärder
- Tilläggsareal



# Avtal om skötsel av jordbruksnatur och landskap

- **Målsättning** med skötselavtal är att
  - Bevara och iståndsätta vårdbiotoper och naturbeten
  - Hålla landskapet öppen
    - Främja och bevara naturens mångfald och landskap
- Avtal kan sökas bl.a. strandbeten, skogsbeten, ängar och hagmarker
- **Skötseln ska främja områdets naturvärden och landskapet**
- Avtalsvillkoren 2023 hittas på [Livsmedelsverkets hemsida](#)





# Allmänna krav

Kräver inte miljöförbindelse

- Areal i avtalet **minst 0,3 ha**
- Basskiftets areal minst **0,05 ha**
- **Inget tilläggsfoder** (vitaminer och mineral kan ges)
- Röjnings- och slätteravfall ska **bortföras**
- Avtalsskiften kan betas ihop med vallbeten **OM**
  - Det är frågan om **näringsfattig vallbete**
  - Som **inte hör till gårdens växtföljd**

## Förbjudet att:

- Gödsla, använda växtskyddsmedel, bearbeta, dikning



# Skötsel på avtalsområdena

- Skötseln (**bete eller slåtter**) ska vara utfört årligen **till 15.9**
- **Kompletterande skötsel** kan vara t.ex.
  - Tilläggs slåtter (obetade ställen senast 15.9)
  - Underhållsröjning (buskar, sly, enris)
  - Urglesning eller skapande av öppna gläntor i trädbeståndet
    - Bevarande av hagmarks- och skogsbeteskaraktären
- Åtgärder ska genomföras enligt skötselplan och bokföras

# Ansökan om miljöavtal 2024

- Nya 5-åriga avtal kan ansökas
- Därtill kan ansökas
  - Tilläggsareal (**nya basskiften**)
  - Ersättning för **ettåriga åtgärder**
- Avtalsperioden börjar 1.5 första avtalsåret och slutar 30.4
- Ansökan om utbetalning måste göras **årligen**, så att avtalet hålls ikraft

Nytt avtal och nya skiften kan ansökas  
i **Vipu** i huvudstödansökan

# Bilagor i avtalsansökan

- **Arrendeavtal**
  - Avtalsområdet ska vara i sökandens besittning hela avtalsperioden
  - Betesavtal duger inte
  - Krävs också på samfällighetens marker
- **Skötselplan**
- Ett **utlåtande** om värdeklassen (inventering) → nya skiften
  - ELLER enligt Vipu-kartan (Vårdbiotop -kartsiktet)
- **Mötesprotokoll** om det är frågan om förening
  - Ska komma fram att beslutet har gjorts gällande ansökan av miljöavtal



# Områden som kan godkännas i avtal 1/2

**Vårdbiotoper:** klippäng, torräng, äng, strandäng, löväng, hagmark, skogsbete eller hed

- Ska finnas tydliga **tecken av tidigare bete**
- Eller användning av området för **produktion av foder**

**Naturbeten:** ängar, kantzoner, skogsholmar

- Ska ha **natur- eller landskapsvärden** som skiljer sig från den övriga miljön
- Ska ligga i **jordbruksmiljön**





# Områden som kan godkännas till avtal 2/2

- Objekt som **främjar bevarandet av hotade arter** i jordbruksmiljö
- **Fornminnesobjekt** i jordbruksmiljö
- Objekt för vård av **kulturarv på landsbygden** som hör samman med långvarig markanvändning
- **Naturtyper enligt habitatdirektivet**, som har nytta av bete och/eller slåtter samt röjning
- **Natura 2000** områden eller andra viktiga områden



Grundvillkoren för avtalen ska  
uppfyllas!

# Skogsbete i miljöavtal

- Tidigare **beteshistorik**
  - Varierande trädbestånd (art- och ålderstruktur)
  - Öppna gläntor med **ängsvegetation**
  - Mera **gräsväxter** än normalt i motsvarande skogstyp
- Skötsel ska ha **tydligt effekt på området**
- ❖ Förhindrar igenväxt
  - ❖ Gynnar mångsidigare växtlighet
  - ❖ Främjar natur- och landskapsvärden







Skogsbeten och hagmarker kan innehålla blåbärsris/lingonris MEN  
→ Det kan inte vara den dominerande växttypen  
→ Bete ska ha tydligt effekt på området





# Observera dessa på strandbeten

- Hög/gammal vass duger inte i avtal → istandsättning
- Målsättningen att få landskapet öppet till vattenkant
- **Viktigt med**
  - Tillräckligt hög betestryck
  - Tidigt betesgång
  - Rätt djurart
  - Kompletterande slåtter
- Slåtter/krossning av obetade områden: **senast 15.9** (fåglar ska beaktas)
- Kompletterande slåtter med Helmi tillåtet under avtalsperioden
  - **Ersätter inte övrig skötsel**





## Målsättning bl.a.

- Öppen landskap till vattenkant
- Öka vall- och ängsväxtlighet





# Områden som **inte kan godkännas** 1/2

- Skogar som liknar **ekonimiskogar**
  - Skogar med ensidig art- eller åldersstruktur
  - Områden där fältskiktet domineras av **skogsvegetation**
  - Barrskogar **utan beteshistorik**
  - **Igenvuxna områden** → iståndsättning?
- Områden som
- **Inte tydligt gynnas** av skötsel (bete/slätter)
  - Områden som **uppfyller inte kraven** för godkända naturtyper





# Skogsområden som inte uppfyller avtalskraven





# Områden som **inte kan godkännas** 2/2

- **Gräsmattor** och områden i trädgårds- eller parkanvändning
- **Åkermark**
- Om det är enbart frågan om **röjning**
- Skötsel av **lador**
- Om skötseln **finansieras från annat håll**
- Strandområden som växer **hög vass**
- **Icke stöddugliga** områden över 0,01 ha
  - stora sternar, öppen berg, havtorsbuskar, hög vass, skogsvegetation
- Alla byggnader, vattenområden, vägar etc.





# Enhetliga steniga områden och öppen berg







# Obetat/gammal vass



# Våta områden utan tydliga tecken av bete





# Områden med **högt rovdjurstryck**

- Hög rovdjurstryck kan finnas t.ex. om
  - Skiftet finns inom rovdjurs revir
  - Det finns tidigare skador på området
  - Finns flera/pågående observationer av rovdjur
- Betesdjuren kan skyddas med t.ex.
  - Rovdjurstängsel, effektiv övervakning, boskapsvaktande hundar, fördrivande metoder
  - Om det inte är möjligt att skydda djuren → kan inte godkännas i avtal



# Anmälan av avtalsskiftet

- Miljöavtalsareal **permanent vall**

- Markanvändningsslag: naturbeten och ängar
- Högst 50 träd per hektar
- Minst 50 % vallväxter
  - Vass, starr och våta områden duger inte

➤ För att få också andra stöd ska man uppfylla kravet av **aktiv odlare**

- Miljöavtal **trädbevuxen eller annan areal**

- Markanvändningsslag: skogsmark eller annat område
- Flera än 50 träd per hektar
- Kan finnas annat än vallväxter (vass, starr, enar)

Här kan du kolla närmare  
➤ kraven på permanent vall och jordbruksmark

Här kan du läsa om  
➤ kraven för aktiv jordbrukare

# Ansökan i Vipu

## Lisää kasvitiedot

Lisää kasvulohkoille kasvitiedot.

✓ **Kaikilla kasvulohkoilla on kasvitiedot**

Kasvulohko A 0,68 ha

### Kasvi \*

Ympäristösopimusala, puustoinen tai mut ▾

### Luomun vaihe \*

Ei ole luomutuotannossa ▾

### Ympäristökorvauksen valinnainen toimenpide

Aitaus-toimenpide ▾

### Lisätiedot

- **I skiftesuppgifter** anmäls:
  - Växtkod
  - Ekostatus (om skiftet i eko)
  - Ettåriga åtgärder (betalning)
- Använda endast **växkoder**
  - Miljöavtalsareal, permanent vall
  - Miljöavtal, trädbevuxen eller annan areal
- **Våtmarker:** Miljöavtalsareal, våtmark

# Anmälan av terrängsbesiktade skiften

- Rätt växtkod finns färdigt (förhandsifyllning)
  - Markanvändningsslag ska vara rätt
- **Nya basskiften** har ingen växtkod (delade skiften)
  - Nya skiften framkommer ur beslutet
  - Kom ihåg också ”övrig areal inom ekoövervakning”
- Skiften som har konstaterats som ***trädbevuxen eller annan areal***:
  - Kan anmälas som permanent då kraven uppfylls
    - Växtligheten har utvecklats till gräsdominerande
    - Rövning av t.ex. Sly och buskar har gjorts
  - Ska skickas ett foto till NTM-centralen på skiftet

Korrigerade arealer finns färdigt  
➤ **Gör inte ändringar i arealerna**

# Ansökning i Vipu

Lohkotiedot Hakijan tiedot **Haettavat tuet** Luomu ja sopimukset Lohkotietojen yhteenveto Maatilan tiedot Vipuneuvoja Yhteenveto ja lähetys

**Valitse haettavat tuet**

**Kaikki tukialueet (AB - C4)**

- Perustulotuki
- Uudelleenjakotuki
- Nuorten viljelijöiden tulotuki
- Ekojärjestelmätuki
- Tärkkelysperunapalkkio
- Erikoiskasvipalkkio
- Sokerijuurikkaan kansallinen tuki
- Luonnonhaittakorvaus
- Ympäristökorvaus - Ympäristösitoumus
- Ympäristökorvaus - Maatalousluonnon ja maiseman hoitosopimus
- Ympäristökorvaus - Kosteikkojen hoitosopimus
- Luonnonmukaisen tuotannon korvaus

**C-alueen tuet**

- Nuorten viljelijöiden tuki
- Yleinen hehtaarituki
- Pohjoinen hehtaarituki

Betalning av stöd ska ansökas årligen!



# Här söker man ett nytt avtal och hittar ikraftvarande

[Palaa hakemuksen/ilmoituksen valintaan](#) **Hae/ilmoita - Peltotukien haku** [Palaa etusivulle](#) 

 Täyttöohjeet  Tulosta yhteenveto

Lohkotiedot Hakijan tiedot Haettavat tuet **Luomu ja sopimukset** Lohkotietojen yhteenveto Maatilan tiedot Vipuneuvoja Yhteenveto ja lähetys

Luonnonmukaisen tuotannon sitoumus **Maatalousluonnon ja maiseman hoitosopimus** Kosteikkojen hoitosopimus

[Hae maataloustuotannon ja maiseman hoitosopimusta](#) 

# Stödsommar

## Grundåtgärden bete eller slåtter

- Nationellt- eller regionalt viktiga områden **610 €/ha**
- Andra områden **460 €/ha**

## Ettåriga åtgärder:

Röjning	<b>450 €/ha</b>
Stängsling	<b>1500 €/ha</b>
Rovdjursstängsel	<b>2500 €/ha</b>



# Dubbelfinansiering

- Området restaureras med annan finansiering (t.ex. Helmi):
  - **Restaureringsarbetet ska vara slutfört 1.5**
  - Ska vara färdig för bete och andra årliga åtgärder senast 1.5
- Under avtalsperioden kan **vissa åtgärder** utföras med annan finansiering
  - Åtgärder som enligt skötselplan inte ska utföras av ansökanden
  - Åtgärder som inte beror på brisfällig skötsel
  - T.ex. slåtter av vass, gallring/röjning, fräsning av stubbar
    - Tilläggsåtgärder som inte hindrar skötsel på området

# Skötselplan ska innehålla:

- **Skiftets uppgifter:** namn/nummer, areal och **planerade åtgärder** skiftevis eller per skötselhelheten och dess tidtabell
- Utredning om eventuell **dubbelfinansiering**
- En **beskrivning av området** och dess värden (mångfald/landskap)
- Beaktande av möjliga **naturskyddsområden** (begränsningar)
- Skötsel av **trädbestånd** på hela området: avverkning, röjning etc.
- **Betesdjur:** vilka djur (områdets lämplighet), djurantal, betesperiod, översikt
- Eventuella **mellanår** angående bete (parasiter eller hotad art)
- **Målsättningar:** skötselåtgärder ska utföras så att målsättningarna kan uppnås



# Terrängsbesiktningar 1/2

- Resterande områden från 2023 (ansökningar 2023)
  - Arealminskningar orsakar återindrivning av stöd
- Nya skiften
  - Inventering på samma gång av biologen
- Ettåriga åtgärder
  
- Fältbesöket anmälas högst 14 dygn före
- **Rådgivande** → för att undvika brister i framtiden





# Terrängsbesiktningar 2/2

- **Det som kontrolleras:**
  - Areal och skiftesgränser (icke stöddugliga arealer, havsnivå, stängsling etc.)
  - Skötsel
  - Åtgärder och skötselplan → möjliga ändringar
- **Arealändringar** vid fältbesök:
  - Stödet betalas enligt större areal fr.o.m. nästa år
  - Stödet betalas enligt mindre areal fr.o.m. ansökningsåret



# Ettåriga iståndsättningsåtgärder

Här hittar du [anvisningar gällande ettåriga iståndsättningsåtgärder](#)

- **Iståndsättning** av nya skiften
- Underhållning av gamla områden (t.ex. förnyande av stängsel)
  - Kan inte bero på tidigare bristfällig skötsel
- Ska vara nämnda i skötselplanen (planerad åtgärd, tidpunkt)
- Kan beviljas **en gång på samma skifte under avtalsperioden**
- Om skötsel (bete, slåtter) hinner inte påbörjas under första vegetationsperiod ska **avtalsstödet avslås**
- Stödet betalas för ansökningsåret



# Ettårig stängslingsåtgärd 1/2

- Stängslet behöver **inte** vara runt hela skiftet  
Exempel:
  - Stängsel endast mellan fastland och udde
  - Stängsling behövs inte längs med vatten
- **Ett permanent stängsel som håller hela perioden**
  - Stabila stolpar och 2 trådar eller nät
  - Ordentliga hörnstolpar och tillräckligt tätt med stolpar
  - Egentillverkade stolpar och glasfiberstolpar tillåtna
  - Inte bara med hjälp av träd
- Stängslet kan också gå delvis på icke stöddugliga områden



# Ettårig stängslingsåtgärd 2/2

- **Stöd kan inte beviljas om**
  - Man endast förnyar stolpar (nät, tråd återanvänds)
  - Flyttbara mellanstängsel, som delar in basskiften
  - Stängsel som tas bort emellanåt (tråd får samlas in)
  - Stängsel som fått finansering från annat håll.
- **Nytt fr.o.m. 2024**
  - Kan beviljas också för kortare stängsel
  - Stödet är proportionellt efter arealen och längden på staketet
  - Längden ska anges i stödansökan.



# Åtgärd för rovdjursstängsel

- Behövs inte vara nämnd i skötselplan (**Behovet kan komma oplanerat**)
- Risk för rovdjursskador
  - Lukes register eller från lokala observationer
  - Behövs inte finnas tidigare skador
- **Alla sidor skall inhägnas**
- Redogörelse var matrialet skaffats
  - Utredning av dubbelfinansiering
- Stöd per hektar → betalas enligt godkända areal
- **Byggs i enlighet med Viltcentralens instruktioner**

# Grundröjningsåtgärd

- Tid att genomföra fram till **30.4** (avtalsåret)
  - Kom ihåg fåglarnas häckningstid 15.4 - 31.7
- Betalas i andra betalningsomgången (början av sommaren)
- **Kan inte beviljas om**
  - Skiftet uppfyller inte stöd villkoren
  - Områdets utveckling inte gynnas av röjning
  - Skiftet är igenvuxen p.g.a. bristfällig underhållsröjning
  - Det är frågan om små underhållsröjningar
  - Slätter/röjning av t.ex. vass eller hallonbuskar



Täyttöohjeet

Tulosta yhteenveto

Lohkotiedot

Hakijan tiedot

Haettavat tuet

Lohkotietojen yhteenveto

Maatil

Peruslohkolista

52	Poik.	0,36
.53	Kc	0,49

A 1,73 ha

Kasvi \*

Ympäristösopimusala, puustoinen tai muu ala

Luomun vaihe \*

1. vuoden siirtymävaiheessa

Ympäristökorvauksen toimenpiteet

Aitaus-toimenpide

Kunnostusraivaus-toimenpide

Petoaitaus-toimenpide



Ilmoita ko. kasvulohkolle tarvittavan aidan pituus metreinä.



Aidan pituus \*

m

Pakollinen kenttä: \*

Peruuta

Tallenna

## Ansökning av ettåriga åtgärder i Vipu

Obligatoriskt att anmäla metrarna

- Kan anmälas på ett skifte inom stängslingen
- Eller på varje skifte skilt

# Ansökan om grundröjningsåtgärd

Lisää uusi kasvulohko

Rita ett skilt jordbruksskifte av den delen som ska röjas.

A Ympäristösopimusala 1,45 ha

! 0,28 ha

Kasvulohkot

A 1,73 ha

Kasvi

Ympäristösopimusala, puustoinen tai muu ala

Luomun vaihe

1. vuoden siirtymävaiheessa

Ympäristökorvauksen toimenpiteet

Aitaus-toimenpide

Aidan pituus

252 m

Lisätiedot

-

## Lisää kasvitiedot

Lisää kasvulohkoille kasvitiedot.

✓ Kaikilla lohkoilla on kasvitiedot

A

B



Kasvulohko B 0,28 ha



Kasvi \*

Ympäristösopimusala, puustoinen tai n

Luomun vaihe \*

Ei ole luomutuotannossa

Ympäristösopimusalan toimenpiteet

Kunnostusraivaus -toimenpide

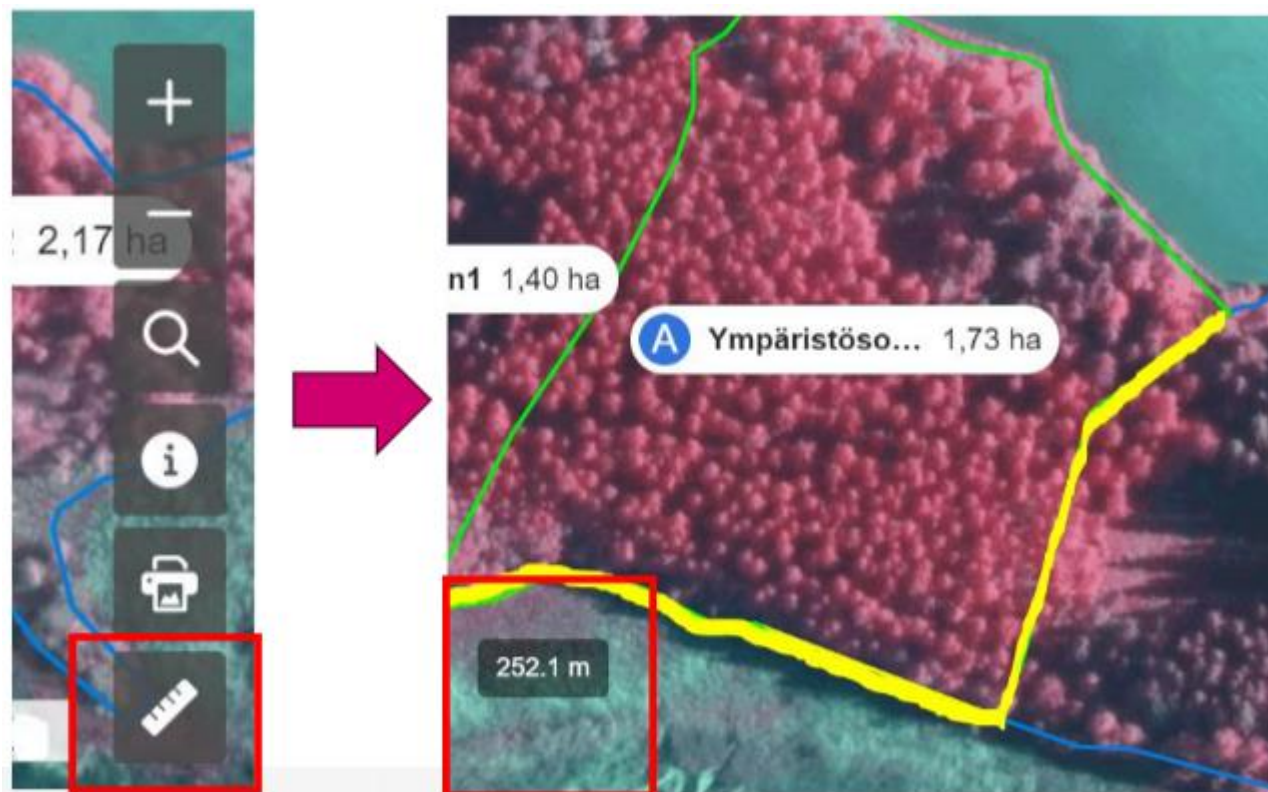
Aitaamis -toimenpide

Petoaita -toimenpide

Lisätiedot



# Stängsel kan mätas i Vipu på kartan



Slutliga längden av stängsel och godkända arealen mäts av NTM-central på fältbesöket (terrängsbesiktning)

Lohkotiedot Hakijan tiedot Haettavat tuet Luomu ja sopimukset Lohkotietojen yhteenveto Maatilan tiedot

Luonnonmukaisen tuotannon sitoumus Maatalousluonnon ja maiseman hoitosopimus Kos

▼ Maatalousluonnon ja maiseman hoitosopimus 2023

**Yhteenveto**

Sopimuslohkot

Tunnus	Nimi	Pinta-ala (ha)	Maankäyttölaji	Lohkon hallinta
0910036418	Viksten	1,20	Luonnonlaidun ja -niitty	Omistuksessa
0910036418	Lastvik	1,20	Luonnonlaidun ja -niitty	Omistuksessa
0910036418	Tryvik	1,20	Luonnonlaidun ja -niitty	Omistuksessa
0910036418	Henttinen	1,20	Metsämaa	Omistuksessa

[Hae sopimukselle lisäaloja](#)

Näytä liitteet

# Ansökan om tilläggsareal i avtal

Skiften ska ha följande **markanvändningslag**:

- Naturbete och äng
- Skogsmark
- Övrig areal

En skötselplan för nya skiften ska bifogas om de inte finns med på tidigare planen

Maatalousluonnon ja maiseman hoitosopimus

Sopimukselle haettavat peruslohkot

Tunnus	Nimi	Pinta-ala	Lohkon tyyppi	Maankäyttölaji	Lohkon hallinta	Toiminnot
<input type="checkbox"/>	0910036418	Lisä_ala_1	1,20	Luonnonlaidun ja -niitty	Omistuksessa	
<input type="checkbox"/>	0910036418	Lisä_ala_2	1,21	Luonnonlaidun ja -niitty	Omistuksessa	
<input type="checkbox"/>	0910036418	Lisä_ala_3	1,22	Luonnonlaidun ja -niitty	Omistuksessa	
<input type="checkbox"/>	0910036418	Lisä_ala_4	1,23	Metsämaa	Omistuksessa	

[+ Lisää liite](#)

Peruuta Tallenna

Anmälning av nya basskiften i nuvarande avtal



## Värdeklassen väljas enligt

- Vipu kartan (Kartskikt om **vårdbiotoper**)
- Inventeringsresultat

Värdefulla: **BLÅ**  
Lokalt värdefulla: **SVART**  
Utlåtande behövs: **GRÅ**

### Lohkon tyyppi

– Valitse –

Luonnonlaidun

Perinnebiotooppi

**Perinnebiotooppi (Valtakunnallisesti tai maakunnallisesti arvokas)**

Reunavyöhyke tai metsäsaareke

### Onko lohko saanut tai saako muuta julkista rahoitusta?

Kyllä

Mitä rahoitusta (esim. Helmi-hankkeesta)

Ei

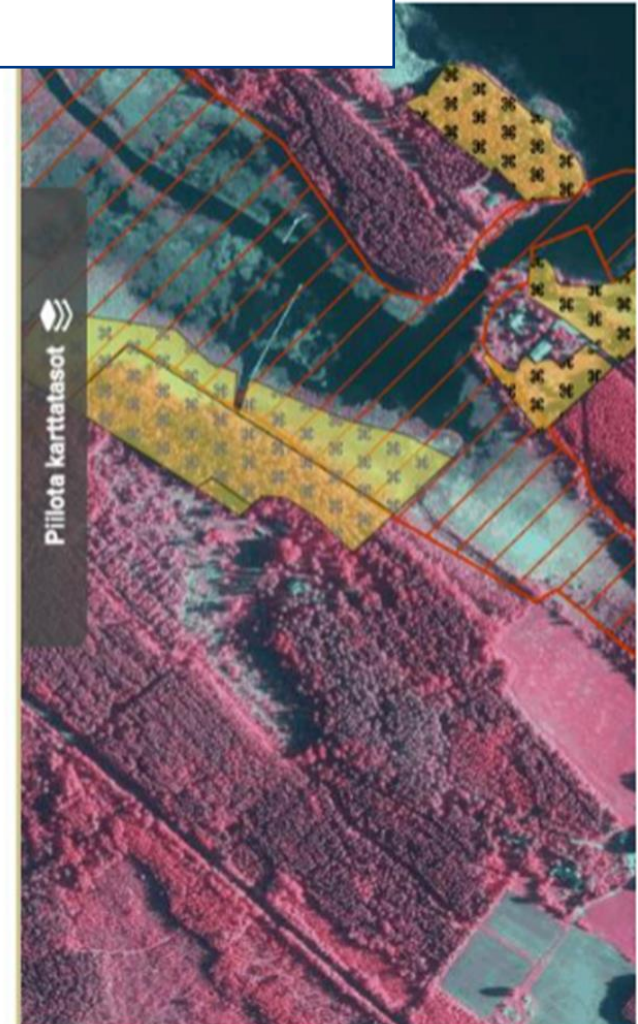
Lisää kartalle

### Karttatasot

- Edellisen vuoden peruslohkot
- Edellisen vuoden kasvulohkot
- Kiinteistörajat
- Kiinteistötunnukset
- Vipu-vesistöt
- Pohjavedet
- Perinnebiotooppi
- Natura 2000
- Kaltevuus
- Merialueet
- Suojavyöhyke

### Taustakartat

- Ilmakuva
- Maastokartta



# Ändringar i avtalet

En oöverstiglig hinder ska anmälas till  
NTM-centralen **inom 15 dagar**

- **Minskning** av avtalsareal UTAN ÅTERKRAV:
  - Skötseln inte fortsätter → minst 0,30 ha lämnas i avtal
  - Besittning av skiftet överförs eller avslutas → minst 0,30 ha lämnas i avtal
    - Ska anmälas till NTM-centralen inom 15 arbetsdagar
  - Oöverstigligt hinder eller en exceptionell omständighet
- Man kan **avträda från avtalet** UTAN ÅTERKRAV om:
  - Avtalsarealen blir under 0,30 ha till följd av överföring av avtalet
  - Man har anmält om ett oöverstigligt hinder eller en exceptionell omständighet



# Andra ändringar i avtalet

- **Mellanår** → på grund av parasiter eller för att behålla en hotad art
  - Anmäl till NTM-centralen
  - Skiftet hålls i avtal men ingen ersättning betalas → Växtkod: *återtagande av stöd*
- **Ändring i djurmängden eller djurart**
  - Anmäla till NTM-centralen före slutet av huvudstödansökan
- **Höjning av värdeklass** på en vårdbiotop
  - Anmäla till NTM-centralen före slutet av huvudstödansökan

# Ändringstiden för stödansökan

**Under ändringstiden** är det möjligt att

- Ändra växtkoden
- Återta stödet på ett skifte
- Återta en ettårig åtgärd
- Tillägga en ettårig åtgärd
- Korrigera gränser på ett **jordbruksskifte** → **grundröjning**
  
- **Återta skiften** från avtalet (anmälan till NTM-centralen)
- **Lägg till skiften** i avtalet (anmälan till NTM-centralen)

Ändringstid i  
huvudstödansökan  
till 2.10



# Kontaktuppgifter

## Vasa:

Meiju Tikkanen

0295 028 576

[meiju.tikkanen@ely-keskus.fi](mailto:meiju.tikkanen@ely-keskus.fi)

Dennis Jakobsson

050 3961442

[dennis.jakobsson@ntm-centralen.fi](mailto:dennis.jakobsson@ntm-centralen.fi)

## Karleby:

Lars Björkgård

0295 028 540

[lars.bjorkgard@ntm-centralen.fi](mailto:lars.bjorkgard@ntm-centralen.fi)

Heidi Häggblom

0295 016 417

[heidi.haggblom@ely-keskus.fi](mailto:heidi.haggblom@ely-keskus.fi)