

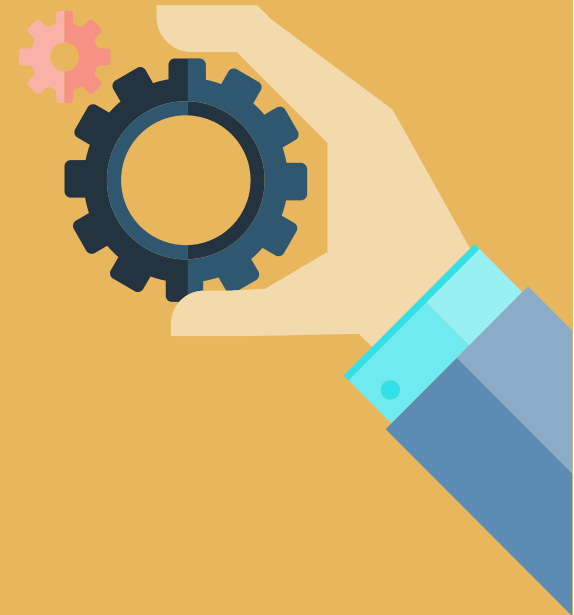


Syysilmoituksen muutosmahdollisuudet Peruslohkomuutokset Peltotukihakukoulu Vipu-palvelussa 2024 Hakemuksen muutosmahdollisuudet

Hämeen peltotukihakukoulu, Tammela
3.4.2024

Heli Nieminen, Loimaan maaseutupalvelut

Syysilmoituksen muutosmahdollisuudet



Syysilmoituksen muutosvaihe on avoinna Vipu-palvelussa



- Kasvipeitteisyystietoja on mahdollista muuttaa 23.5.2024 asti
 - Sähköisesti Vipu-palvelussa: valitse Hae tukia ja jätä ilmoituksia → Syysilmoitus
 - Muutetut tiedot tallentuvat automaattisesti syysilmoitukselle ilman uudelleenlähetystä

Muutosten jälkeen kannattaa käydä Vipuneuvojassa tarkastamassa mahdolliset huomautukset

- Muut syysilmoituksella annetut tiedot ovat selailtavissa, mutta niille ei voi tehdä muokkauksia
- Jos huomaat virheen (muissa kuin kasvipeitteisyystiedoissa), ilmoita niistä kirjallisesti kunnan maaseutuelinkeinoviranomaiselle
 - Esim. lannanlevitysaloja ei voida ilmoitukselle enää lisätä, mutta virheellisiä tietoja voidaan vielä korjata/poistaa

Peruslohkomuutokset



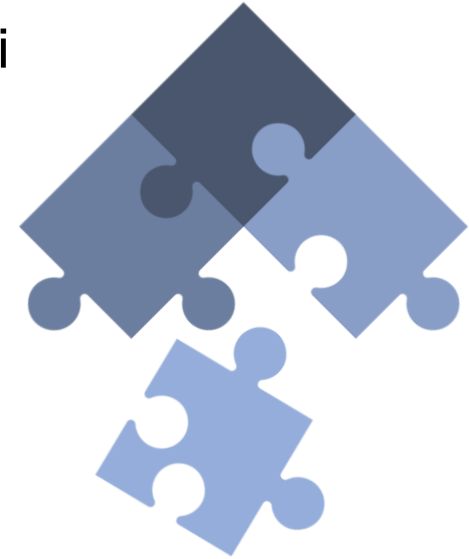
Peruslohkokuutokset kannattaa tehdä ennen peltotukien hakua



- Peruslohkokuutoksia ovat:
 - uuden peruslohkon perustaminen
 - peruslohkon jakaminen kahteen tai useampaan peruslohkoon
 - kahden tai useamman peruslohkon yhdistäminen yhdeksi peruslohkoksi
 - peruslohkon poistaminen maatalouskäytöstä
 - olemassa olevan peruslohkon rajoihin tehtävät rajakorjaukset
- Tee tarvittavat peruslohkokuutokset Vipu-palvelussa ennen peltotukihakemuksen tekemistä
 - Pääset tekemään muutoksia valitsemalla Hae tukia ja jätä ilmoituksia → Peruslohkokuutokset
 - Peruslohkokuutoksien tekeminen on mahdollista Vipu-palvelussa huhtikuusta alkaen 18.6. asti
 - Peruslohkokuutokset suositellaan tekemään toukokuun puoleen väliin mennessä
 - Tehdyt muutokset lähetetään käsiteltäväksi
 - Olemassa olevien peruslohkojen rajakorjaukset näkyvät kunnan käsittelijöille vasta kun peltotukihakemus on palautettu

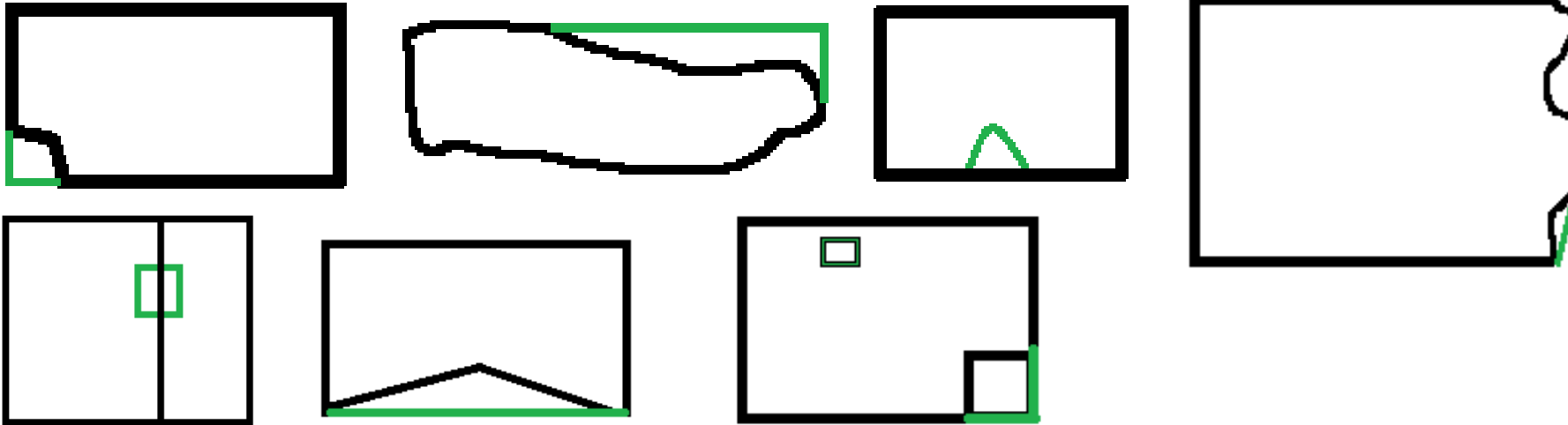
Voit lisätä peruslohkoon uutta alaa tietyin edellytyksin

- Peruslohkoon lisättävän uuden alan tulee olla peruslohkon muotoa parantavaa
- Muotoa parantava lisäys ei saa kasvattaa peruslohkon alaa yli 5 % ja lisäys ei saa olla yli 0,50 ha
 - Sallitun lisäyksen rajan ylittävästä alasta tulee perustaa uusi peruslohko, joka tulee pitää nurmipeitteisenä, jos se ei ole ollut viljelykelpoista 31.12.2022
- Ojien putkituksista tai täytöistä johtuvat lisäykset ovat sallittuja ilman pinta-alarajoituksia
- Jos peruslohkon rajat ovat olleet väärin digitoidut, voit korjata rajat oikeille paikoilleen ilman pinta-alarajoituksia

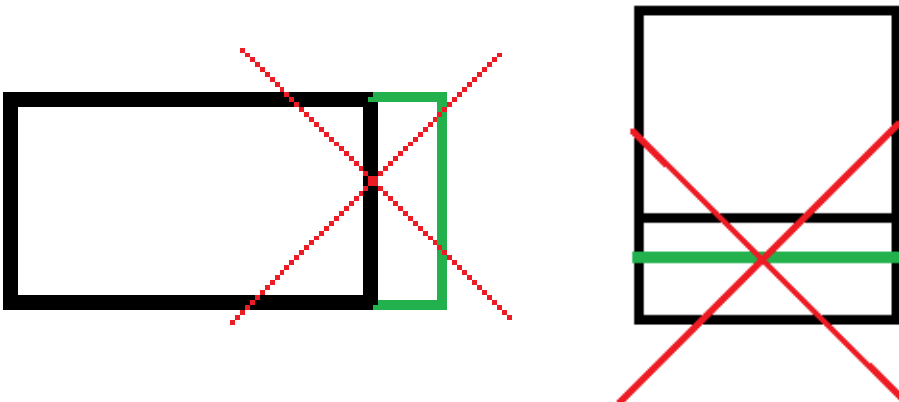


Peruslohkon muotoa parantavat lisäykset

- Hyväksyttävät lisäykset:



- Ei tulla hyväksymään:





Kasvulohkon alaan kuuluvat tilapäisesti viljelemättömät alueet

- Tilapäisesti viljelemätön -kasvikoodi poistui käytöstä v. 2023
 - Jos käytät kasvikoodia viljelemätön, ala passivoidaan hallinnon toimesta
- Kasvulohkon alaan voi sisältyä:
 - Rehupaalien, -auman varastointiala (kun samoja paaleja ei säilytetä lohkolla vuotta pidempään)
 - Lohkolla levitystä odottamassa oleva lantapatteri (levitysaikana, enintään neljän viikon varastointi)
 - Ojankaivuumaat (kun ei säilytetä lohkolla vuotta pidempään)
 - Sääolojen vuoksi orastumaton kasvusto
- Syysviljojen talvihuohalat hyväksytään kylvetyn kasvin mukaan
 - Uusintakylvöä ei vaadita
 - Torju rikkakasvit
 - Jos täydennyskylvät saman lajin kevätiljalla, ilmoita koko ala sillä kasvilla, kumpaa on enemmän
- Ilmoita sänki- tai avokesantona:
 - Kylvämättä jäänyt tai peruskunnostettava ala (yli 0,05 ha)

Viljelemättömät alueet

- Rajaa pois peruslohkosta esim.:
 - Jaloittelutarha
 - Ylivuotiset rehujen varastoalueet, ojankaivuumaat
 - Perustettu lanta-auma
 - Muut varastoalueet (esim. koneet, rakennustarvikkeet tai hakkuutyömaan puutavara)
 - Rakennukset, tie- tai muu rakennustyömaa
 - Huonokuntoinen ala, joka ei ole viljelykelpoista
- Koko peruslohkon poistuessa maatalouskäytöstä tai jäädessä luonnontilaiseksi, pääset poistamaan lohkon maatalouskäytöstä Peruslohkomuutokset-osiossa valitsemalla peruslohkolistan alapuolelta:
 - ✘ **Poista peruslohko maatalouskäytöstä**
- Peruslohkosta poisrajatut alat ja maatalouskäytöstä poistetut peruslohkot voi palauttaa takaisin, kun alat ovat taas viljelykäytössä
 - Rajakorjauksella tai perustamalla uusi peruslohko maatalouskäytöstä poistetun paikalle



Peltotukihaku Vipu-palvelussa 2024



Peltotukihaku 2024

- Peltotukien haku vain sähköisesti [Vipu-palvelussa](https://ruokavirasto.fi/vipu-palvelussa) (ruokavirasto.fi) toukokuusta alkaen 18.6. asti
 - Hakemuksen tekijällä pitää olla asiointioikeudet (Valtuutus Vipu-palvelussa tai lomakkeella [457](#))
- Hakemuksen palauttamista ei kannata jättää viimeiseen päivään
- Tietojen ilmoittaminen ja tukien hakeminen on samankaltaista kuin viime vuonna
 - Hakemuksen täyttö etenee välilehti kerrallaan
- Muistathan tarkistaa Vipu-palvelussa myös tilan ensisijaisen viljelijän yhteystiedot ja tuenhakijan tilinumeron
 - Tarkistaaksesi tiedot valitse yläpalkista Maatila → • Osalliset
- Hakuopas on julkaistu Ruokaviraston nettisivuilla: [Peltotukien hakuopas](https://ruokavirasto.fi/peltotukien-hakuopas) (ruokavirasto.fi)
 - Muista myös tukien perusvaatimukset: [Ehdollisuuden opas](https://ruokavirasto.fi/ehdollisuuden-opas) (ruokavirasto.fi)
- Vipu-palvelun ohjeet: [Lohkotietojen ilmoittaminen ja peltotukien haku 2024](https://ruokavirasto.fi/lohkotietojen-ilmoittaminen-ja-peltotukien-haku-2024) (ruokavirasto.fi)
- Ruokaviraston YouTube: [Vipu-ohjevideot](https://youtube.com/vipu-ohjevideot) (youtube.com)

Kasvulohkotietojen ilmoittaminen



- Peltotukihakemuksella on valmiina ne peruslohkot, jotka olivat vuonna 2023 tilan hakemuksella
 - Voit lisätä peruslohkoja hallintaan valitsemalla peruslohkolistan alapuolelta:
 - ➕ Liitä uusi peruslohko hallintaan
 - Voit poistaa peruslohkon hallinnastasi valitsemalla kyseisen peruslohkon tietojen alapuolelta painikkeen: Poista lohko hallinnasta
- Voit valita kasvulohkoille esitäytön kolmesta vaihtoehdosta:
 1. Vain peruslohkotiedot – ei esitäyttöä
 2. Kasvulohkojen esitäyttö viime vuoden tietojen perusteella – kasvit ja kasvulohkojen rajat kartalla samat kuin vuonna 2023
 3. Esitäyttö viljelysuunnitteluohjelmistosta tuoduilla tiedoilla
- Esitäytön jälkeen lisää ja korjaa tiedot ajan tasalle
 - Luonnonhoitonurmien perustamisajankohta ilmoitettava vuosittain (jää esitäytössä tyhjäksi)
 - Myös viherlannoitusnurmiin perustamisajankohta kysytään
 - Muista rastia kerääjäkasvit ja muut ympäristökorvauksen lohko-kohtaiset toimenpiteet kasvulohkoille
- Piirrä kasvulohkot kartalla samaan paikkaan kuin ne todellisuudessa ovat

Muutoksia kasvikoodeihin vuonna 2024



- Poistuvia kasvikoodeja:
 - Ruisvirna → ilmoitetaan kasvikoodilla Virna
 - Viherkesanto (riista-, maisema- ja pölyttäjäkasvusto)
- Uusia kasvikoodeja:
 - Puhdaskaura (edellyttää viljelysopimusta)
 - Kikherne
 - Yksivuotinen kylvetty seoskasvusto
 - Pakollinen lisätietokenttä, johon kirjataan seoksen kasvit
 - Tarkoitettu yksivuotisille hunaja- ja riista-, sekä maisemakasvustoille sekä muille seoskasvustoille, joilla ei omaa koodia
 - Tällä kasvikoodilla ilmoitetulle kasvustolle **ei makseta** ekojärjestelmätuen monimuotoisuuskasvien korvausta
 - Ei ole kesantoa eikä nurmivaltaista kasvustoa, ei voi ilmoittaa tuottamattomaksi alaksi

Tukihakurastit kohdilleen



Muista rastia kaikki ne tuet, joihin olet oikeutettu ja joiden ehtoja aiot noudattaa

- Perustulotuki
- Uudelleenjakotulotuki
- Luonnonhaittakorvaus
- Ekojärjestelmätuki
 - Talviaikainen kasvipeite
 - Luonnonhoitonurmet
 - Viherlannoitusnurmet
 - Monimuotoisuuskasvit
- Ympäristökorvaus - ympäristösitoumus
 - myös sitoumuksen haku
- Luonnonmukaisen tuotannon korvaus
 - myös sitoumuksen haku
- Nuorten viljelijöiden tulotuki
- Erikoiskasvipalkkio
- Sokerijuurikkaan kansallinen tuki
- Tärkkelysperunapalkkio
- Ympäristökorvaus - ympäristösopimukset
 - maatalousluonnon ja maiseman hoitosopimus
 - kosteikkojen hoitosopimus
 - (alkuperäiskasvien ylläpitosopimus, haetaan lomakkeella 214)
- C-alueen tuet
 - yleinen hehtaarituki (C-alue)
 - pohjoinen hehtaarituki (C-alue)
 - nuorten viljelijöiden tuki (C-alue)

Liitteet lisätään Haettavat tuet -välilehdellä



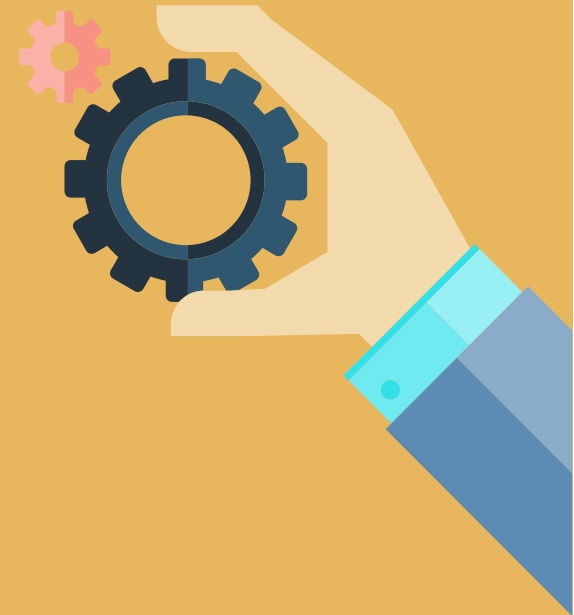
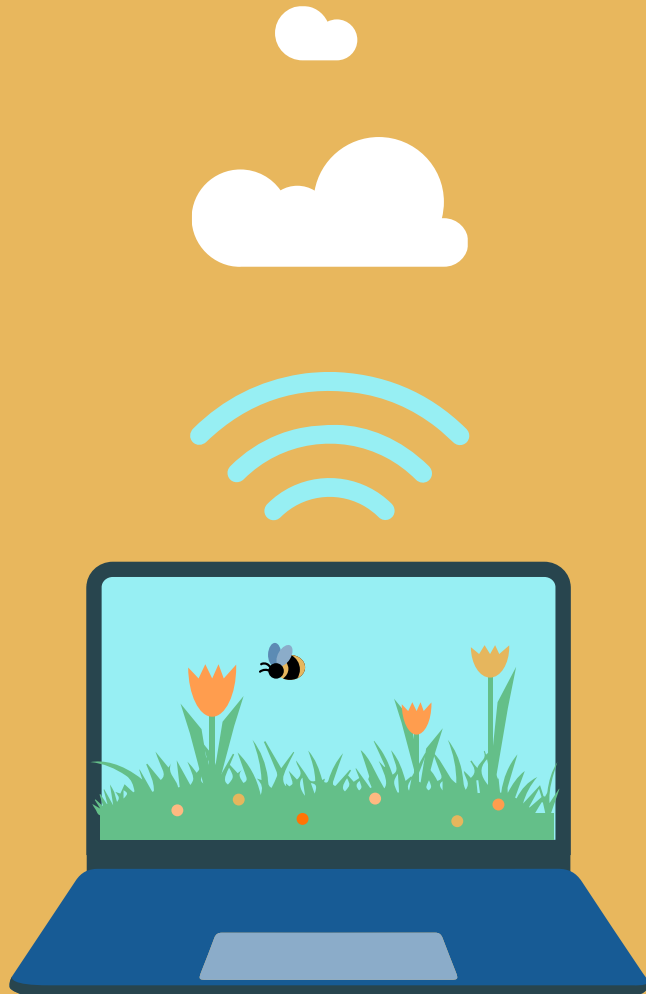
- Muista liittää tarvittavat liitteet hakemukseen, esimerkiksi:
 - Sokerijuurikkaan, tärkkelysperunan ja puhdaskauran viljelysopimukset
 - Hampun vakuustodistukset
 - Nuorten viljelijän tuen liitteet
 - Luomukorvauksen vaatimat liitteet
- Liitteiden on oltava pdf-muodossa, jotta ne saa lisättyä hakemukselle

Vipuneuvoja antaa palautteen



- Vipuneuvoja voi antaa huomautuksia ja näyttää laskelmia hakemuksella ilmoitettujen tietojen perusteella
 - Keltaiset huomautukset sallivat hakemuksen lähettämisen käsiteltäväksi
 - Punaiset huomautukset estävät hakemuksen lähettämisen kunnes hakemuksen tietoja on korjattu
- Vipuneuvoja laskee viljelykierron toteutumisen
 - Kasvin pitää vaihtua vuodelle 2024 vähintään 33 %:lla alasta, joka oli vuonna 2023 yksivuotisilla viljelykasveilla
- Asiat, jotka Vipuneuvoja tarkistaa listataan lähempänä tuenhakua Ruokaviraston sivuilla: [Vipuneuvojan tarkisteet](https://ruokavirasto.fi/vipuneuvojan-tarkisteet) (ruokavirasto.fi)
- Vipuneuvojan palautteen tarkastamisen jälkeen muista palauttaa hakemus käsiteltäväksi
 - Hakuajan puitteissa voit muokata hakemuksen tietoja perumalla hakemuksen lähetyksen, jonka jälkeen pääset muokkaamaan hakemusta.
Muista aina muutosten teon jälkeen tarkastaa Vipuneuvoja ja lähettää hakemus uudelleen käsiteltäväksi.

Hakemuksen muutosmahdollisuudet



Peltotukihakemuksen muutosvaihe alkaa tukihaun päätyttyä

- Peltotukien haku päättyy tänä vuonna Vipu-palvelussa 18.6.2024, tämän jälkeen koittaa muutosaika, joka jatkuu 2.10.2024 asti
- Muutosaikana on mahdollista rajatusti muuttaa peltotukihakemusta
- Peltotukihakemus kannatta tehdä aina huolellisesti ja mahdollisimman oikein
- Vipu-palvelu näyttää muutosvaiheessa samalta kuin varsinaisessa peltotukien tukihaussa
 - Niiden asioiden tekeminen on estetty, joita muutosvaiheessa ei voi tehdä
- Tee muutoksia, jos huomaat, että
 - hakemuksella annetuissa tiedoissa on virhe tai
 - et voikaan toteuttaa toimenpidettä, johon olet hakemuksella sitoutunut
- Voit tehdä muutoksia hakemukseesi oma-aloitteisesti tai Vipu-mobiiliin saamasi selvityspyynnön perusteella



Peltotukihakemuksen muutosmahdollisuudet

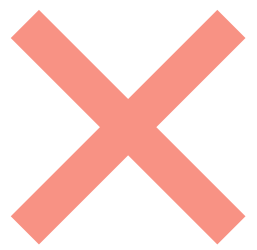
Voit muuttaa peltotukihakemuksella esimerkiksi seuraavia asioita muutosaikana:

- Kasvulohkon kasvin vaihtaminen ja lisätietojen antaminen on mahdollista
- Kasvulohkojen rajoja voi muuttaa
- Vaihtaa ympäristökorvauksen tilakohtaista toimenpidettä
- Lisätä tai poistaa ympäristökorvauksen lohko kohtaisia valinnaisia toimenpiteitä
- Lisätä tai poistaa ekojärjestelmätuen valinnaisia toimenpiteitä
- Joitakin peruslohkotietoja voi muuttaa (esim. peruslohkon nimi, hallinnan peruste ja vuokranantaja)
- Tuenhakijan vaihtaminen on mahdollista, samoin hakijaan liittyvien lisätietojen muuttaminen
- Voit perua yksittäisiltä lohkoilta tuet valitsemalla kasvukoodiksi: Tuen peruminen



Muutosten jälkeen käy Vipuneuvojassa tarkastamassa mahdolliset huomautukset

Joitakin muutoksia ei voi muutosaikana tehdä



Näitä asioita **ei voi** muuttaa peltotukihakemuksella muutosaikana:

- kasvattaa tuottamattoman alan prosenttiosuutta ← tämä koskee Varsinais-Suomessa ja Uudellamaalla sijaitsevia maatiloja
- lisätä hakemukselle uusia peruslohkoja
- muuttaa peruslohkon rajoja tai yhdistää/jakaa peruslohkoja
- ilmoittaa peruslohkoa yhteiskäyttöön tai poistaa tai muuttaa yhteiskäyttölohkojen kasvulohkogeometriaa (voit kuitenkin muuttaa kasvulohkon kasvia ja siihen liittyviä tietoja)
- tehdä uusia ympäristö- tai luomusitoumuksia tai ympäristösopimuksia
- muuttaa luomusitoumusten ja ympäristösopimusten tietoja Vipu-palvelussa (ilmoita muutoksista kirjallisesti ELY-keskukseen)
- poistaa liitteitä

Jos lohko tai koko tila on valikoitunut valvottavaksi

- Jos valvonta koskee vain lohkoa, tietojen muuttaminen on estetty kyseiseltä lohkolta
- Jos valvonta koskee koko tilaa, mitään muutoksia hakemukseen ei voi enää tehdä

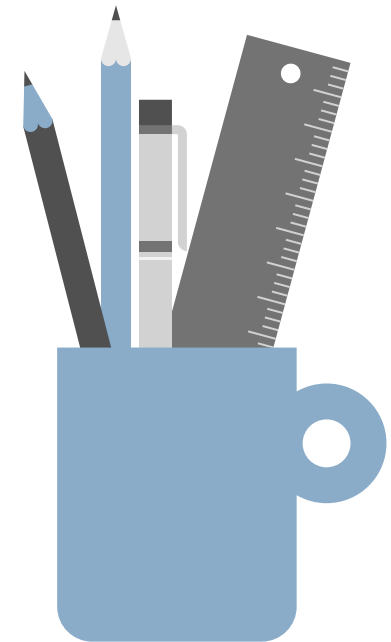
Kirjallisella ilmoituksella tehtävät muutokset

Tarvittaessa ilmoita vapaamuotoisesti kirjallisesti (esim. sähköposti):

- Kaikki muutokset hakemukseen 18.6. jälkeen ennen muutosmahdollisuuksien avautumista Vipu-palvelussa
- Yhteiskäyttölohkojen kasvulohkorajojen muutokset
- Yksittäisen tuen tai koko peltotukihakemuksen peruminen

Kirjallinen ilmoitus tulee tehdä joko kuntaan tai ELY-keskukseen riippuen asiasta

- Ympäristösopimusten ja luomusitoumusten muutokset ELY-keskukseen



Kiitos

Heli Nieminen, Loimaan maaseutupalvelut
p. 050 590 6742
heli.nieminen@loimaa.fi

