



Yleishyödylliset ympäristö- ja ilmastoinvestoinnit

WEBINAARI 26.3. klo 16:30-17:30

Ohjelma

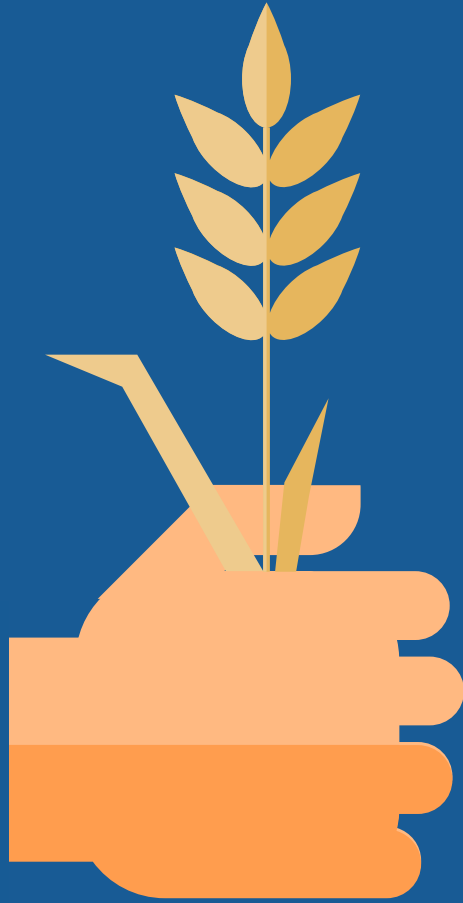
- Maaseuturahoituksen yleishyödylliset ympäristö- ja ilmastoinvestoinnit Varsinais-Suomessa

Johanna Mattila, kehittämispäällikkö, Varsinais-Suomen ELY-keskus

- Yleishyödyllisten ympäristö- ja ilmastoinvestointihankkeiden hakeminen ja valintaperusteet Varsinais-Suomessa

Sakari Malmilehto, maaseutukoordinaattori, Varsinais-Suomen ELY-keskus

- Kysymyksiä ja keskustelua



Maaseuturahoituksen yleishyödylliset ympäristö- ja ilmastoinvestoinnit Varsinais-Suomessa

Infowebinaari 26.3.2024

Johanna Mattila, kehittämispäällikkö

Varsinais-Suomen ELY-keskus

ELY-keskus ja alueen LEADER –ryhmät myöntävät yhdessä EU:n maaseuturahoitusta Varsinais-Suomessa



[Leader-ryhmät - haloomaaseutu.fi](http://haloomaaseutu.fi)

Varsinais-Suomen maaseudun kehittämissuunnitelma

Varsinais-Suomi –suomalaisen ruokaketjun peruskivi

- Linjaa Maaseuturahoituksen kohdentamista Varsinais-Suomen maaseudun kehittämiseen
- Maaseuturahoitus on harkinnanvaraista tukea (1325/2022 8 § Tuettava toiminta)

Painopistealueet

- 1) Alkutuotanto
 - 2) Ruokaketju ja elintarvikejalostus
 - 3) Maaseutu- ja saaristomatkailu
 - 4) Maaseudun monipuolinen yrittäjyys
 - 5) Asuminen ja hyvä elämä maaseudulla
- Saaristomeren tila on koko maakunnan yhteinen asia

Osaaminen

Digitalisaatio

Ilmasto- ja ympäristötoimet



[Varsinais-Suomi –suomalaisen ruokaketjun peruskivi](#)

ASUMINEN JA HYVÄ ELÄMÄ MAASEUDULLA

Varsinaissuomalainen maaseutu on houkutteleva asuinympäristö, jonka yhteisöjen vahvuutta tulee ylläpitää. Elinvoimainen maaseutu lisää kriisinkestävyttä ja kokonaisturvallisuutta.

□ Edistetään maaseudun asumisympäristöä kehittäviä toimenpiteitä mm.

□ Ilmasto- ja ympäristöinvestointien avulla voidaan edistää kestävän kehityksen toimenpiteitä paikallisella tasolla hyvinkin laajasti.

1. ilmastonmuutoksen hillintä ja siihen sopeutuminen,
2. luonnonvarojen kestävä hoito,
3. luonnon monimuotoisuuden edistäminen ja niihin liittyvät yleishyödylliset investoinnit



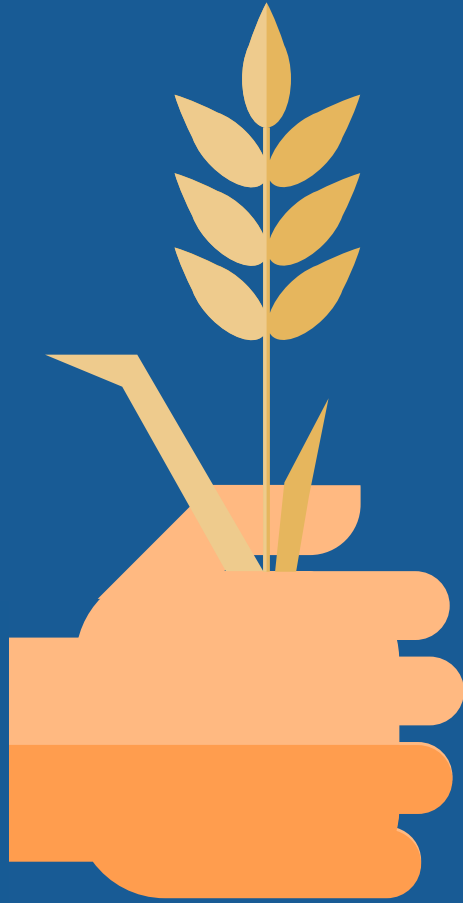
©maaseutuverkosto, Heli Sorjonen

Varsinais-Suomen ELY-keskus avasi teemahaun maaseudun yleishyödyllisiin ympäristö- ja ilmastoinvestointeihin

- Teemahaun valintajakso on 14.3.2024-14.6.2024
- Teemahaku mahdollistaa yleishyödyllisten ympäristö- ja ilmastoinvestointihankkeiden keskinäisen vertailun, jolloin ko. hankkeet eivät kilpaile kaikkien muiden kehittämishankkeiden kanssa yleisissä hanketukien valintajaksoissa
- Teemahaulle on enintään käytettävissä 850 000 euron erillinen rahoituskiintiö. Tuki on enintään 80 % muu julkinen rahoitus mukaan lukien tukikelpoisista kustannuksista.
- Tukihakemukset käsitellään ja ratkaistaan valintajakson päätyttyä. Tukiehdot täyttävät hakemukset arvioidaan valintaperusteiden perusteella. Huomio hakemusten laatuun!
- Painotus vaikuttavien hankkeiden liikkeellelähdessä



Kuva: Kaija Joki-Sipilä



Yleishyödylliset ympäristö- ja ilmastoinvestoinnit

Sakari Malmilehto, maaseutukoordinaattori
Varsinais-Suomen ELY-keskus

Yleishyödylliset ympäristö- ja ilmastoinvestoinnit

Tuki max 80%

- **Investointihanke**
-> **Yleishyödylliset ympäristö- ja ilmastoinvestoinnit**
- Painamalla ?-painiketta löytyy lisätietoja
- Toimenpiteessä edistetään ilmastonmuutoksen hillitsemistä ja ilmastonmuutokseen sopeutumista sekä kestäväää energiaa, luonnon monimuotoisuutta sekä luonnonvarojen kestäväää käyttöä parantavia investointeja.
- Investoinneille on korvamerkittyä rahaa
- Vastikkeetontyö kelpaa omarahoitukseksi (talkootyö)
- Löytyy niin Leadereiden kun ELY-keskuksen työkalupakista
- Huom. "*Julkisoikeudelliselle yhteisölle voidaan myöntää tukea vain, jos muun julkisen rahoituksen osuus julkisesta rahoituksesta on vähintään 30 prosenttia*"
- Innovointi sallittua ja jopa toivottua

Haettava tuki

Lisätietoa toimenpiteen valinnasta saat Ruokaviraston sivuilta osoitteesta <https://www.ruokavirasto.fi/tuet>. Tarvittaessa apua haettavan tuen valintaan saat hakemuksen vastaanottavalta taholta, jonka yhteystiedot löydät hakemuksen yläosasta kohdasta yhteystiedot.

| | | |
|------------------------|---|-------------------|
| Toimenpiteen tyyppi: * | <input checked="" type="radio"/> Investointihanke | ? |
| | <input type="radio"/> Kehittämishanke | ? |
| | <input type="radio"/> Yritysryhmähanke | ? |
| | <input type="radio"/> Valmisteluraha | ? |
| | <input type="radio"/> Viljelijäryhmähanke | ? |
| <hr/> | | |
| Toimenpide: * | <input checked="" type="radio"/> Yleishyödylliset ympäristö- ja ilmastoinvestoinnit | ? |
| | <input type="radio"/> Maaseudun toimintaympäristön kehittämisen investoinnit | ? |
| | <input type="radio"/> Maaseudun laajakaistainvestoinnit | ? |
| <hr/> | | |
| Alatoimenpide: * | <input type="radio"/> Yleishyödylliset ilmastoinvestoinnit | ? |
| | <input type="radio"/> Yleishyödylliset luonnonvarainvestoinnit | ? |
| | <input type="radio"/> Yleishyödylliset luonnon monimuotoisuusinvestoinnit | ? |

Alatoimenpiteet

☐ Yleishyödyllinen ilmastoinvestoinnit

- ☐ *"Hankkeessa toteutetaan ei-tuotannollisia, yleishyödyllisiä investointihankkeita, joilla luodaan ja parannetaan maaseudun pieninfrastruktuuria ja toimintaympäristöä energia- ja resurssitehokkuutta sekä turvallisuutta ja uusiutuvia energialähteitä ja niiden käyttöä lisääviä investointeja sekä energiatehokkuutta ja energian säästöä lisääviä investointeja. Tavoitteena on ilmastoneutraalius."*

☐ Yleishyödylliset luonnon monimuotoisuusinvestoinnit

- ☐ *"Hankkeessa luodaan ja parannetaan maaseudun maisemanhoitoa, kylämaisemien ja luonnon monimuotoisuutta sekä ekosysteemipalveluja. Tavoitteena on edistää luonnon monimuotoisuuden suojelemista ja ekosysteemipalveluja sekä säilyttää elinympäristöjä ja maisemia."*

☐ Yleishyödylliset luonnonvarainvestoinnit

- ☐ *"Hankkeessa toteutetaan ei-tuotannollisia, yleishyödyllisiä investointeja, joilla edistetään ja parannetaan vesiensuojelun tilannetta, vahvistetaan vesienhoidon yhteistyötä ja verkostoitumista esim. valuma-alueilla, kehitetään ja pilotoidaan uusia menetelmiä, työkaluja ja toimintatapoja pienten vesialueiden, rakennettujen vesiensuojelukosteikkojen ja muiden alueiden ja maaperän hoidossa ja kunnostamisessa. Toimenpiteessä voidaan toteuttaa tarvittaessa ei-tuotannollisia kosteikkoinvestointeja täydentäviä investointeja julkisoikeudellisen tahon omistamalla tai muuten yhteisessä käytössä olevalla alueella."*

Esimerkiksi –mitä?

- Investoinnit voivat olla aineettomia (esim. verkkoalustat, sovellukset) tai aineellisia (esim. rakennukset, laitteet, rakennelmat, koneet)
 - hiilineutraalisuutta ja paikallista turvallisuutta tukevia investointeja
 - energiansäästöä ja tehokkuutta lisäävät investoinnit kylissä, kunnissa ja muissa yhteisöllisissä paikoissa, julkisoikeudellisen tahon omistaman puiston metsittäminen, koneiden ja laitteiden yhteisöllinen yhteiskäyttö, kierrätyksen edistäminen
 - tulvien torjunta, sään ääri-ilmiöihin varautuminen, rannikkoalueiden suojelutoimenpiteet, laajemmin vesiensuojelutoimenpiteet, riistakosteikkojen perustaminen tai uusien menetelmien, työkalujen, toimintatapojen pilotointi valuma-alueilla, rakennettujen vesiensuojelukosteikkojen ja maaperän hoito ja kunnostaminen, julkisoikeudellisen tahon omistamalla mailla toteutettavat kosteikkoinvestoinnit
 - luonnon monimuotoisuuden suojeleminen, maaseudun maisemanhoito, kylämaisemien monimuotoisuus, ekosysteemipalvelut, luonnon monimuotoisuuden pilottialueiden perustaminen
- Investoinnin kohteen tulee pääsääntöisesti olla alueen asukkaiden ja toimijoiden käytettävissä - **YLEISHYODYLLISYYS**
- Investointiin liittyvät kohtuulliset suunnittelukustannukset ovat tukikelpoisia

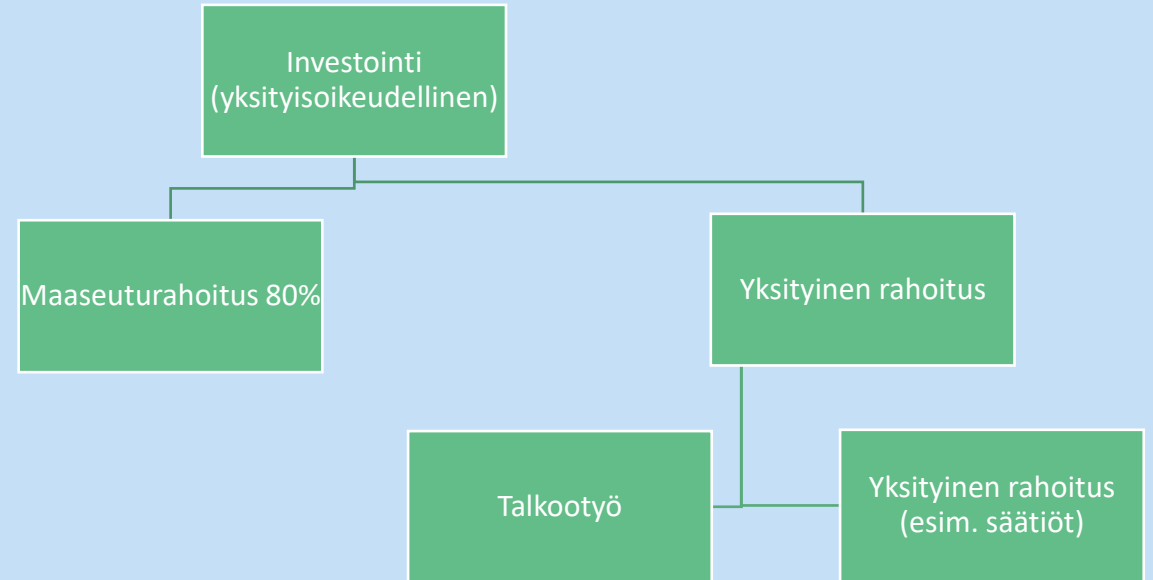
Hakijana yksityisoikeudellinen yhteisö (esim. vesiensuojeluyhdistys)

- Esimerkki:

Investointi maksaa 10 000€

Tuki 80% -> 8 000€

Loppu 20% (2 000€) voi olla talkootyötä tai yksityistä rahaa (esim. säätiö)



Hakijana julkisoikeudellinen yhteisö (esim. kunta)

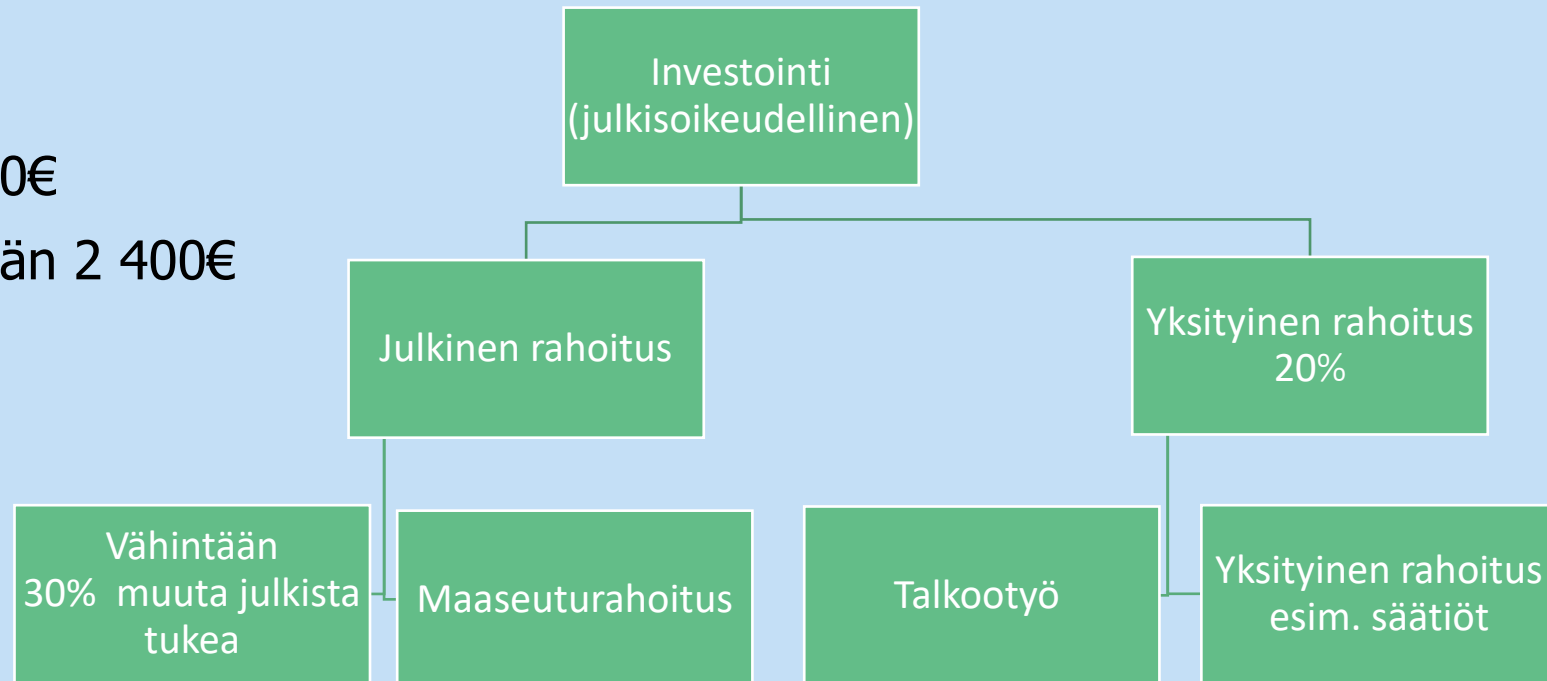
- Esimerkki:

Investointi maksaa 10 000€

Mikäli tehdään talkootyötä 20% -> 2 000€

on muuta julkista rahaa saatava vähintään 2 400€

Tuen osuudeksi jää 5 600€ (56 %)



Valintaperusteet

esimerkkinä 2.3.1 Yleishyödylliset ilmasto- ja ympäristöinvestoinnit

- yleishyödylliset investoinnit ilmastonmuutoksen hillitsemiseen ja ilmastonmuutokseen sopeutumiseen
 - yleishyödylliset investoinnit luonnonvarojen kestävään hoitoon
 - yleishyödylliset investoinnit luonnon monimuotoisuuden edistämiseksi
1. Missä määrin hanke edistää valtakunnallisen CAP-suunnitelman ja alueellisen maaseudun kehittämissuunnitelman tavoitteiden toteutumista? (30 %)
 2. Millainen on hankkeen kustannustehokkuus? (15 %)
 3. Miten vaikuttava hanke on? Mikä on se muutos, mikä jää elämään hankkeen jälkeen? (20 %)
 4. Missä määrin hanke edistää kestäväen kehityksen tavoitteita? (15 %)
 5. Millainen on hankkeen laatu ja toteutettavuus? (20 %)

https://maaseutu.fi/wp-content/uploads/2023/04/Liite1a_Paatos-Suomen-CAP-suunnitelman-2023-2027-valintaperusteista.pdf

Lisätietoa: maaseutu.fi

Kysymykset/kommentit/yhteydenottopyynnöt...



Elinkeino-, liikenne- ja
ympäristökeskus



Euroopan unionin
rahoittama



Euroopan unionin
osarahoittama

Sakari Malmilehto
sakari.malmilehto@ely-keskus.fi
+358 29 502 2081

Jarmo Lamminen
jarmo.lamminen@ely-keskus.fi
+358 29 502 2596

Johanna Mattila
johanna.mattila@ely-keskus.fi
+358 29 502 3092
@MattilaJohanna