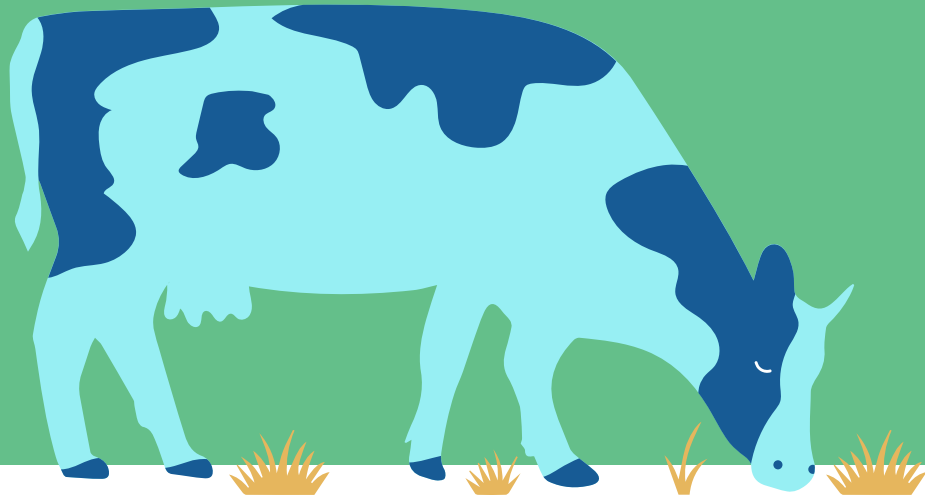


TUKI-INFO

kevät 2024

Esitys pohjautuu Ruokaviraston julkaisemaan aineistoon esityshetkellä.

Esme Manns



Elinkeino-, liikenne- ja
ympäristökeskus



Euroopan unionin
osarahoittama

Sisältö

- Mitä ympäristösopimuksia haettavissa 2024
- Mitä uutta sopimuksissa?
- Lisäalat ja muutokset sopimusehtoihin
- Aitaamis-, kunnostusraivaus- ja petoaita-tuki
- Inventoinnit ja arvoluokat sekä Helmituki
- Luomu tietoisku
- Neuvo2030

Uudet ympäristösopimukset 2024

- Uusia maatalousluonnon ja maiseman hoitosopimuksia, kosteikkojen hoitosopimuksia ja alkuperäiskasvien ylläpitosopimuksia voidaan tehdä 2024.
- Maatalousluonnon ja maiseman hoitosopimukset, kosteikkojen hoitosopimukset haetaan Vipu-palvelussa.
- Alkuperäiskasvien ylläpitosopimukset haetaan lomakkeella 214.
- Sopimusehdot Ruokaviraston verkkosivuilla päivitetään maaliskuun loppuun mennessä:
 - [Maatalousluonnon ja maisemanhoitosopimus](#)
 - [Kosteikkojen hoitosopimus](#)
 - [Alkuperäiskasvilajikkeen ylläpitoa koskeva ympäristösopimus](#)

Ympäristösopimukset 1/2

Maatalousluonnon monimuotoisuuden ja maiseman hoito

minimiala 0,30 ha, 460 €/ha tai 610 €/ha (arvokas) 5v.

Kosteikon hoito sopimus

minimiala 0,30 ha, 500 €/ha 5v.

Perustaminen Ei-tuotannollisen investoinnin kautta

Ei-tuotannollinen tuki 0,5 ha 12000 €/ha, 0,3-0,5 ha 4100 €/ha,
kaksitasouoma 21 €/m (haetaan Hyrrän kautta)

Ympäristösopimukset 2/2

Alkuperäisrotujen kasvattaminen (haku vuosittain)

- Korvausta maksetaan itä-, länsi- ja pohjoissuomenkarjan (683 €/ey), suomenvuohien, ahvenanmaan- ja kainuunharmaslampaiden, suomenhevosten (350 €/ey) ja suomenlampaan (300€/ey) sekä maatiaiskanojen kasvattamisesta (300 €/parvi). 1v.

Alkuperäiskasvien ylläpito (paperi hakemus ELYyn, lmk 214)

- nurmi- ja rehukasvien, viljakasvien, juurikkaiden, siemenperunoiden, öljy- ja kuitukasvien sekä vihannesten maatiaislajikkeiden ja uhanalaisten vanhojen kauppalajikkeiden ja niiden muuntuneiden kantojen ylläpidosta 400 €/laji/v

Ympäristösopimusten yleiset edellytykset

- Ympäristösopimukseen haettavan alan on oltava vähintään 0,30 hehtaaria.
- Sopimusalueen on oltava ympäristösopimuksen tekijän hallinnassa koko sopimuskauden.

-> **vuokrasopimus on voimassa koko sopimuskauden.**

➔ alan hallinta on tarvittaessa pystyttävä osoittamaan.

- **Tuenhakija sitoutuu toteuttamaan lohko kohtaisia toimenpiteitä pellon ulkopuolisella alueella.**
- **Hoitopäiväkirja tai lohkokortit**

Uudet Moma- ja kosteikkojen hoitosopimukset

Uutta sopimusta Vipu-palvelussa voi hakea tila,

- a) jolla ei ole voimassa olevaa vastaavaa sopimusta vuodelta 2023.
- b) joka on perunut vuonna 2023 hakemansa sopimuksen, mutta alat olisi hyväksyttävissä sopimukseen.
- c) jonka vuonna 2023 hakemaan sopimukseen ilmoitetut lohkot on hylätty maastokatselmoinnissa, mutta lohkot on nyt peruskunnostettu sopimuksen vaatimusten mukaisiksi.
- d) joka peruskunnostaa sopimuslohkot 2024 vuoden aikana sopimuksen toimenpiteillä.

Lisäalat voimassa oleviin sopimuksiin

- Jos tilalla on voimassa oleva sopimus, sopimuksen lisäaloiksi voi hakea:
 - a) Lohkoja, joita ei hyväksytty 2023 sopimukseen maastokatselmoinnissa, ja jotka on nyt kunnostettu sopimukseen kelpaaviksi (esim. ruovikkoiset alueet).
 - b) Hallinnassa olevia lohkoja, joita ei muistanut hakea viime vuonna sopimukseen.
 - c) Hallintaan tulleita uusia sopimuksen vaatimukset täyttäviä lohkoja.
- Lisäala on haettavissa peltotukien haun yhteydessä.
 - Hakemisessa ei ole hehtaarirajoitetta.
 - **Lisäalaa ei voi hakea kasvattamalla olemassa olevaa peruslohkoa.**
 - Hakemukseen on liitettävä hoitosuunnitelma ym. pakolliset liitteet.
 - Lisäalana haetut lohkot ovat voimassa alkuperäisen sopimuskauden loppuun asti.

Vuokrasopimus ajoissa kuntoon, jos lisäalat on vuokrattu. Laidunkäyttösopimus ei käy alan hallinnan osoittamiseen.

Lisäalojen hakeminen Vipu-palvelussa **Luonnos**

Lohkotiedot Hakijan tiedot Haettavat tuet **Luomu ja sopimukset** Lohkotietojen yhteenveto Maatilan tiedot Vipuneuvoja Yhteenveto ja lähetys

Luonnollisuuden tuottamisen sitoumus **Maatalousluonnon ja maiseman hoitosopimus** Kosteikkojen hoitosopimus

▼ Maatalousluonnon ja maiseman hoitosopimus 2023

Yhteenveto Muokkaa

Sopimuslohkot

Tunnus	Nimi	Pinta-ala (ha)	Maankäyttölaji	Lohkon hallinta
0910036418	Viksten	1,20	Luonnonlaidun ja -niitty	Omistuksessa
0910036418	Lastvik	1,20	Luonnonlaidun ja -niitty	Omistuksessa
0910036418	Tryvik	1,20	Luonnonlaidun ja -niitty	Omistuksessa
0910036418	Henttinen	1,20	Metsämaa	Omistuksessa

[Hae sopimukselle lisäaloja](#)

Nytä liitteet

Ensimmäinen

Maatalousluonnon ja maiseman hoitosopimus

Sopimukselle haettavat peruslohkot

Tunnus	Nimi	Pinta-ala	Lohkon tyyppi	Maankäyttölaji	Lohkon hallinta	Toiminnot
<input type="checkbox"/>	0910036418	Lisä_ala_1	1,20	Luonnonlaidun ja -niitty	Omistuksessa	
<input type="checkbox"/>	0910036418	Lisä_ala_2	1,21	Luonnonlaidun ja -niitty	Omistuksessa	
<input type="checkbox"/>	0910036418	Lisä_ala_3	1,22	Luonnonlaidun ja -niitty	Omistuksessa	
<input type="checkbox"/>	0910036418	Lisä_ala_4	1,23	Metsämaa	Omistuksessa	

[+ Lisää liite](#)

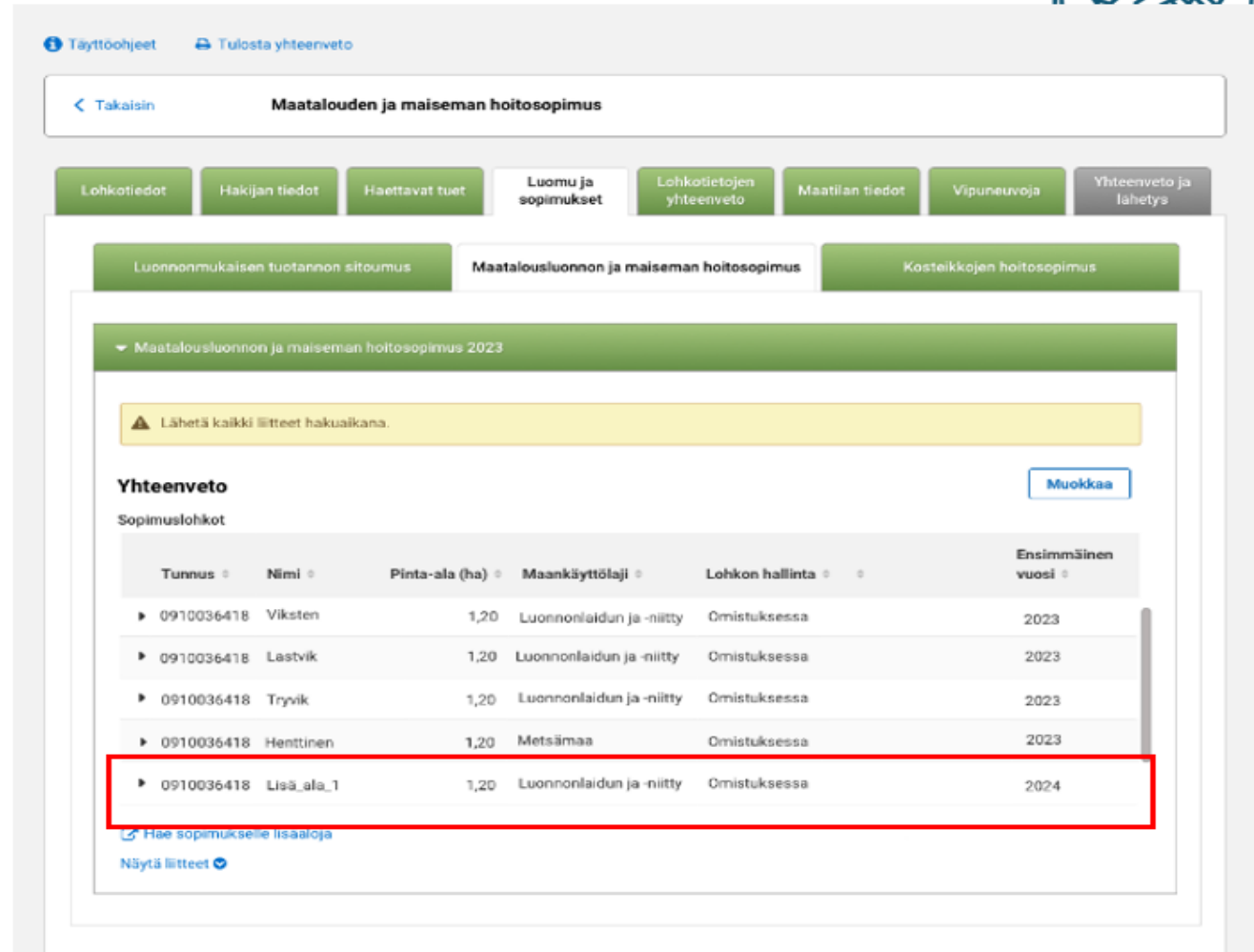
Peruuta Tallenna

Lisäalojen hakeminen Vipu-palvelussa **Luonnos**

Lisäalojen hakeminen Vipu-palvelussa **Luonnos**

Lisäaloista liitetään hoitosuunnitelma mukaan, jos lohko ei ole vuonna 2023 palautetussa hoitosuunnitelmassa.

Lisäaloihin tehdään maastokatselmointi 2 vuoden kuluessa.



Täyttöohjeet Tulosta yhteenveto

[< Takaisin](#) **Maatalouden ja maiseman hoitosopimus**

Lohkotiedot Hakijan tiedot Haettavat tuet **Luomu ja sopimukset** Lohkotietojen yhteenveto Maatilan tiedot Vipuneuvoja Yhteenveto ja lähetykset

Luonnonsuunnitelman tuotannon sitoumus **Maatalousluonnos ja maiseman hoitosopimus** Kosteikkojen hoitosopimus

▼ Maatalousluonnos ja maiseman hoitosopimus 2023

⚠ Lähetsi kaikki liitteet hakuajana.

Yhteenveto [Muokkaa](#)

Sopimuslohkot

Tunnus	Nimi	Pinta-ala (ha)	Maankäyttölaji	Lohkon hallinta	Ensimmäinen vuosi
▶ 0910036418	Viksten	1,20	Luonnonlaidun ja -niitty	Omistuksessa	2023
▶ 0910036418	Lastvik	1,20	Luonnonlaidun ja -niitty	Omistuksessa	2023
▶ 0910036418	Tryvik	1,20	Luonnonlaidun ja -niitty	Omistuksessa	2023
▶ 0910036418	Henttinen	1,20	Metsämaa	Omistuksessa	2023
▶ 0910036418	Lisä_ala_1	1,20	Luonnonlaidun ja -niitty	Omistuksessa	2024

[Hae sopimukseen lisäaloja](#)

Näytä liitteet

Tarkennetut kohdat Vna 78/2023 (1/3)

- 35 § Hoitosuunnitelma:
 - Kosteikkojen hoitosuunnitelmaan vaaditaan jatkossa rakennepiirustus
- 41 §
 - Uuden luonnonsuojelulain mukaiset pykälät vähimmäistason vaatimuksissa Moma-sopimuksissa
- 44 §
 - Hoitosuunnitelman mukainen laidunnus tai niitto ja niittojätteen korjuu on tehtävä sopimusvuonna viimeistään 15 päivänä syyskuuta.

Tarkennetut kohdat Vna 78/2023 (2/3)

- 45 §
 - Aitaamistoimenpiteen tarkennus:
 - Vesistön puoleisia lohkon reunoja ei tarvitse aidata. Aidan on oltava kiinteä aita, joka koostuu tolpeista ja vähintään kahdesta langasta tai verkosta ja sen on oltava koko sopimuskauden kestävä.
 - Petoaitatoimenpiteen tarkennus:
 - Petoaita on rakennettava siten, että petojen pääsy aidattavalle alueelle estyy. Petoaidan on oltava riistakeskuksen ohjeiden mukainen.
 - Peruskunnostusraivauksen saa toteuttaa seuraavan kalenterivuoden 30 päivään huhtikuuta asti.

Tarkennetut kohdat Vna 78/2023 (3/3)

- 46 §
 - Sopimukseen kuuluvan lohkon, (joka ei ole rehevöitymiselle altis), laiduntaminen on mahdollista 2024 alkaen muun sellaisen niukkaravinteisen nurmilohkon kanssa, joka ei kuulu tilan viljelykiertoon sopimuskauden aikana.
- 48 §
 - Uuden luonnonsuojelulain mukaiset pykälät vähimmäistason vaatimuksissa kosteikkojen hoitosopimuksissa.
- 49 §
 - Muutoksia direktiiviviittauksiin.

Muutokset sopimukseen 1/3

Väli vuodesta ilmoittaminen

- Laidunnuksessa voidaan pitää sopimuskauden aikana vuoden tauko loispaineen pienentämiseksi tai uhanalaisen lajin säilymisen edistämiseksi.
 - ➔ Ilmoitetaan kirjallisesti ELY-keskukseen ja Vipussa ilmoitetaan ko. lohko kasvilla ”tuen peruminen”.

Lohkon poistaminen sopimuksesta

- Lohkon voi poistaa sopimuksesta, jos ei voi jatkaa sopimukseen hyväksytyillä lohkoilla hoitosuunnitelman mukaista hoitoa.
 - ➔ Asiasta pitää ilmoittaa ELY-keskukseen vapaamuotoisella hakemuksella peltotukien haun aikana.
- Lohkon poistamisesta ei aiheudu takaisinperintää.

Muutokset sopimukseen 2/3

Lohkon hallinnan siirto

- Sopimuksesta voi poistaa lohkon, jos lohko poistuu tuenhakijan hallinnasta sopimuskauden aikana esimerkiksi yllättävän vuokrasopimuksen irtisanomisen takia.
- Asiasta pitää ELY-keskukseen 15 työpäivän kuluessa.
 - ➔ ELY-keskus poistaa lohkon sopimuksesta ilman takaisinperintää.

Muutokset eläinten määrässä

- Jos sopimusalueelle hyväksyttävä eläinmäärä vähenee tai eläinlaji vaihtuu sopimusaikana, pitää hoitosuunnitelmaa tarkentaa siten, että saavuttaa tavoitteet.
- Hoitosuunnitelmaan tehtävistä tarkennuksista ilmoitetaan ELY-keskukseen peltotukien hakuaikana.

Muutokset sopimukseen 3/3

Muutos arvoluokkaan

- Jos sopimusalueen hoito on tuottanut tulosta ja ELY-keskuksen Y-vastuualueelta on käyty inventoimassa alue ylempään arvoluokkaan, voi sopimuslohkolle hakea arvoluokan muutosta.
- Arvoluokan korotusta haetaan vapaamuotoisesti ELY-keskuksesta peltotukien haun aikana. Korvaus lohkosta maksetaan ylemmän arvoluokan mukaisesti seuraavasta sopimusvuodesta alkaen.

Aitaamis-, kunnostusraivaamis- ja petoaita-tuki

Uusia yksivuotisia kunnostustoimenpiteitä

→ korvausta voi hakea kerran sopimuskauden aikana

Toimenpide	Korvaustaso € / hehtaari
Kunnostusraivaus	450
Aitaaminen	1500
Petoaitaus	2400

HUOM! Sopimuslohkoille, jotka jatkuvat 2014–2020 ohjelmakaudelta, ei ole mahdollista hakea näitä korvauksia!

Aitaus- ja petoaitaustoimenpiteen ilmoittaminen Vipupalvelussa (1/2)

[Palaa hakemuksen/ilmoituksen valintaan](#) Hae/ilmoita - Peltotukien haku

Täyttöohjeet Tulosta yhteenveto

Lohkotiedot Hakijan tiedot Haettavat tuet Lohkotietojen yhteenveto Maatil

Peruslohkolista

52	Poik	0,36
53	Kc	0,49



A 1,73 ha

Kasvi *
Ympäristösopimusala, puustoinen tai muu ala

Luomun vaihe *
1. vuoden siirtymävaiheessa

Ympäristökorvauksen toimenpiteet

- Aitaus-toimenpide
- Kunnostusraivaus-toimenpide
- Petoaitaus-toimenpide

i Ilmoita ko. kasvulohkolle tarvittavan aidan pituus metreinä. **x**

Aidan pituus *
 m

Pakollinen kenttä: *

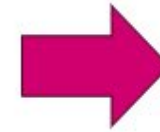
Peruuta Tallenna

Aitaus- ja petoaitaustoimenpiteen ilmoittaminen Vipu-palvelussa (2/2)

Uutta! aitaus- ja petoaitaustoimenpiteen ilmoittamisen yhteydessä ilmoitetaan aidan metrimäärä. Sen voi ilmoittaa kahdella tapaa:

1. Kokonaismetrimäärä jollekin lohkoista, jotka aidataan.
2. Erikseen jokaiselle aidattavalla lohkolle osuva metrimäärä aidasta

Metrit voi mitata Vipun Mittaa etäisyys -karttatyökalun avulla (oikean alareunan työkalut)





Aitaustoimenpide

- Laitumen nurkkatolpat pitää olla hyvin tehty ja vahvat
- Aitauksesta tulee vahva, kun tolppien väliä pienennetään -> hyvä tolppien väli voisi olla 5-7 m.
- Aitaus tulee olla tehtynä siten, että se kestää ainakin 5-7 vuotta.
- 2 lankaa tulee olla
- kiinteät portit kertoo aina siitä, että aitaus on tehty kestävämpään pidempää käyttöä.



Hyväksyttävä aitaustoimenpide



- Aitaus on tehty sellaisesta materiaalista, että sen voi olettaa kestävän koko ohjelmakauden loppuun saakka.
- Aidan on oltava kiinteä aita, joka koostuu tolpista ja vähintään kahdesta langasta tai verkosta.
- Poiskerättävät aidat, ei ole pääsääntöisesti hyväksyttäviä -> langat on sallittu kerätä pois, jotta hirvet ym. ei riko koko aita.
- Korvausta ei myönnetä vain osaan aidasta.
- Korvaus sisältää kaiken materiaalin ja työn, mitä aitaaminen vaatii sekä mahdollisen portin. Portin toteuttaminen muulla rahoituksella ei ole sallittua.
- Aitaus aloitettu tai tehty kokonaan toisella julkisella rahoituksella?
- Vesistön puoleisia lohkon reunoja ei tarvitse aidata.



Petoaitaustoimenpide

- Petoaitaustoimenpide voidaan hakea ja myöntää, vaikka ei ole tapahtunut aiempaa vahinkoa, eikä aluetta löydy Luken petohavainnoista.
- Jos tuenhakija on saanut esim. Riistakeskukselta tai Susi-Life-hankkeelta petoaidan korvausta varten materiaalit, petoaitakorvausta ei myönnetä.
 - > kaksinkertainen rahoitus
- Jos alueella on suurpetojen aiheuttama uhka, vahinkoja voi tarkastella riistavahinkorekisteristä, onko hakija saanut petovahinkokorvauksia + apuna Luken havaintorekisteri.
 - > Jotta sopimus voidaan tehdä, vaaditaan tuenhakijaa selvittämään hoitosuunnitelmassa, miten aikoo uhkaan varautua. Aikooko varautua petoaidalla, laumanvartijakoirilla tms. Suunnitelmassa pitäisi olla jotain sanottu, ennen kuin sopimus voidaan ko. alueelle myöntää.



Petoaitatoimenpidettä ei voida hyväksyä

Jos maastokatselmoinnissa todetaan, että

- petoaita on toteutettu jo edellisenä vuonna
- petoaita on ns. pätkeaita, esim. rajautuu jokeen tai vesistöön, jonka puoleista reunaa ei ole aidattu
- petoaita on kokonaan tai osin toteutettu muulla rahoituksella, esim. MH:n oma tekemä aita tai Riistakeskuksen materiaaleilla
- olemassa olevaa tavanomaista aitaa on vahvistettu
- petoaitaus toteutetaan vain osan lohkon aitaamisella

Petoaitaustoimenpide; sähköistetty verkkoaitaaminen



- Riistakeskuksen ohjeen mukainen petoaita hyväksytään
- <https://riista.fi/wp-content/uploads/2018/11/Ohjeita-suurpetoaidan-pystytykseen.pdf>
- Korvausta ei myönnetä vain osaan aidasta.
- Korvaus sisältää kaiken materiaalin ja työn, mitä aitaaminen vaatii sekä mahdollisen portin.
- Susi-Life-hanke tekee ja kustantaa sähköistetyksen lammasverkkoon

Kunnostusraivaus

- Sopimusala tulee olla sopimukseen hyväksyttävää alaa, johon toimenpide liittyy
- Hoitosuunnitelmassa todettu raivauksen tarpeellisuus ja perustelut, jota verrataan tilanteeseen maastossa
- Kunnostusraivauksen tarve ei saa olla edellisen voimassa olleen sopimuksen ylläpitoraivauksen laiminlyönnistä johtuvaa.
- Raivaus ei voi olla myöskään toisella hankkeella toteutetun raivauksenloppuun saattamista.
- Tuenhakijalla on aikaa toteuttaa kunnostusraivaus huhtikuun loppuun mennessä tukivuonna (1.5-30.4 = tukivuosi).

Kunnostusraivaustoimenpiteen ilmoittaminen Vipu-palvelussa

Lisää kasvulohkoille kasvitiedot.

✓ **Kaikilla lohkoilla on kasvitiedot**

A B

← **Kasvulohko B 0,28 ha** →

Kasvi *
Ympäristösopimusala, puustoinen tai n ▼

Luomun vaihe *
Ei ole luomutuotannossa ▼

Ympäristösopimusalan toimenpiteet

- Kunnostusraivaus -toimenpide
- Aitaamis -toimenpide
- Petoaita -toimenpide

Lisätiedot

A Ympäristösop... 1,45 ha

! 0,28 ha

Lisää uusi kasvulohko

Piirrä kunnostusraivaus-toimenpiteestä oma kasvulohko, lisää kasvi tiedot ja tallenna.

Kasvulohkot

A 1,73 ha

Kasvi

Ympäristösopimusala, puustoinen tai muu ala

Luomun vaihe

1. vuoden siirtymävaiheessa

Ympäristökorvauksen toimenpiteet

Altaus-toimenpide

Aidan pituus

252 m

Lisätiedot

Aitaamis-, kunnostusraivaus- tai petoaitatoimenpide

- Jos aitaamis- tai kunnostusraivaustoimenpide valmistuu vasta kasvukauden jälkeen perus- tai kasvulohkolla, eikä laiduntaminen ole ollut mahdollista – on peruttava hoidon tuki (sopimuksen korvaus) kyseiseltä alalta **31.12 mennessä**

Perinnebiotooppi karttataso

- **Sinisellä** merkillä näkyy valtakunnallisesti ja maakunnallisesti arvokkaaksi inventoidut lohkot.
- **Mustalla** merkillä alueet, jotka on inventoitu, mutta eivät täytä valtakunnallisesti ja maakunnallisesti arvokkaan perinnebiotoopin kriteerejä vaan ovat tavallisia perinnebiotooppeja.
- **Harmaalla** merkillä näkyviin lohkoihin tarvitaan ELY:n Y-vastuualueen lausunto.
- Tasojen selitykset eivät näy Vipussa.

Lohkon tiedot Haetut lohkot **Karttatasot**

Karttatasot

- Peruslohko
- Peruslohko päällekkäisyys
- Maatila
- Vapaakorjaus
- Aputaso

Taustakartat

- perinnebiotooppi i ⊗
 - Ympäristösopimus, (ylempi)
 - Ympäristösopimus, (alempi)
 - Ympäristösopimus, (lausunto)
- uusimmat_kuvat i ⊗
- Maastokartta ⊗

Pillota sivupalkki

Vipu-palvelun karttatasot

- Vipu-palvelun karttatasoilla ei ole selityksiä, jos karttaan liittyy monta erilaista tasoa.

Karttatasot

-  Edellisen vuoden peruslohkot
-  Edellisen vuoden kasvulohkot
-  Kiinteistörajat
-  Kiinteistötunnukset
-  Vipu-vesistöt
-  Pohjavedet
-  Perinnebiotooppi
-  Natura 2000
-  Kaltevuus
-  Merialueet
-  Suojavyöhyke


Taustakartat

-  Ilmakuva
-  Maastokartta



Sopimuslohkojen kasvit pitää ilmoittaa oikein

Moma-sopimuslohko:

- Lohkolla on puita **alle 50 puuta/ha** ja lohko täyttää muuten pysyvän nurmen vaatimukset.
- Maankäyttölaji on luonnonlaidun ja -niitty.
- Lohkon kasviksi ilmoitetaan:
 -  Ympäristösopimusala pysyvä nurmi.

Moma-sopimuslohko:

- Lohkolla on puita **yli 50 puuta/ha**, eikä lohko täytä pysyvän nurmen vaatimuksia.
- Maankäyttölaji on metsämaa tai muu alue.
- Lohkon kasviksi ilmoitetaan:
 - Ympäristösopimusala puustoinen tai muu ala.

Sopimuslohkojen kasvit ja muutosvaihe

Kosteikkojen hoitosopimus

- Lohko on haettu tai haetaan kosteikon hoitosopimukseen.
- Maankäyttölaji on muu alue.
- Lohkon kasviksi ilmoitetaan:
 - **Ympäristösopimusala kosteikko**

Muutosvaiheessa (viimeistään 2.10.) tuenhakija voi:

- muuttaa kasvia Vipussa (perua tuen)
- perua toimenpiteen, poistamalla toimenpiteen rastin lohkotiedoista
- lisätä toimenpiteen, lisäämällä toimenpiteen rastin lohkotietoihin
- poistaa tai lisätä lohkon sopimuksesta ilmoittamalla ELY-keskukseen
- muuttaa kasvulohkon rajoja (kunnostusraivaus)

Muutosmahdollisuus

Muutosvaiheessa (viimeistään 2.10.) tuenhakija voi:

- muuttaa kasvia Vipussa (perua tuen)
- perua toimenpiteen, poistamalla toimenpiteen rastin lohkotiedoista
- lisätä toimenpiteen, lisäämällä toimenpiteen rastin lohkotietoihin
- poistaa tai lisätä lohkon sopimuksesta ilmoittamalla ELY-keskukseen
- muuttaa kasvulohkon rajoja (kunnostusraivaus)

Pysyvä nurmi? → katselmoinnissa todettu kasviksi ympäristösopimusala puustoinen tai muu ala

- Lohkon voi ilmoittaa pysyvän nurmen kasvilla ainoastaan silloin, kun se varmasti täyttää pysyvän nurmen vaatimukset.
- Jos lohko on maastokatselmoinnissa todettu kasvina *Ympäristösopimusala puustoinen* tai *Muu alue*, mutta lohko kunnostuksen ja muutaman vuoden hoidon jälkeen täyttää pysyvän nurmen vaatimukset.
 - ➔ Kasvin voi muuttaa, mutta lohkosta on lähetettävä valokuva ELY-keskukseen.
- Pysyvän nurmen vaatimukset maankäyttölajiltaan luonnonlaidun ja-niittyä olevalla lohkolla: [Maatalousmaa, perus- ja kasvulohkot](#).

Sopimuksesta voi luopua vain poikkeustapauksissa (koskee kaikkia ympäristösopimuksia)

- Ympäristösopimuksesta voi luopua ainoastaan ylivoimaisen esteen tai poikkeuksellisen olosuhteen takia.
 - Esim. jos hoitosuunnitelmaan kirjattu laiduntaminen ei ole mahdollista luonnonolosuhteiden, ylivoimaisen esteen tai sopimusalueen luontoarvoille aiheutuvan haitan vuoksi.
- Ilmoitus sopimuksesta luopumisesta on tehtävä kirjallisesti ELY-keskukseen 15 työpäivän kuluessa siitä, kun ilmoitus on mahdollista tehdä. Esitä samalla kirjalliset todisteet.
- Jos luopuu sopimuksesta ennen sopimuskauden päättymistä, uusi vastaava sopimus voidaan jättää tekemättä, kunnes luopumisesta on kulunut kaksi vuotta.

Sopimuslohkojen katselmointi

- ELY-keskukset tulevat tekemään maastokatselmuksia kaikilla sopimusaloilla jotka eivät ole katselmoitu/valvottu vuosina 2020-2022
- Katselmukset on suoritettu kevästä 2023 alkaen ja jatkuvat vuoden 2024 loppuun
 - uudet alueet tulisi aina katselmoida
 - katselmoinnissa ELY-keskus voi hylätä ei soveltuvia alueita, esim. pelkkää ruovikkoa –ja pelkkää paljasta kalliota olevat alueet. Jos on ollut vanha sopimus, katsotaan alueen lähtökunto, jotta voidaan määritellä, onko aluetta aiemmin hoidettu ehtojen mukaan ja voidaanko alueelle edelleen tehdä uusi sopimus.

Helmi-tuki: alkuraivaus ja aitaaminen 1/3

Helmi-tuki perinnebiotoopeille

- ELY-keskus myöntää tuen hakemuksesta tai maanomistajan kirjallisella suostumuksella
- Tuki koostuu tavaroista ja palveluista
 - Esim. laidunaitauksen tarvikkeet ja rakentamistyö
- Tarvikkeet ja palvelut täytyy olla normaalihintaisia eli ELY-keskus voi kilpailuttaa hankinnat tai tehdä hintavertailua

Helmi-tuki: alkuraivaus ja aitaaminen 2/3

Mille alueille voi saada Helmi-tukea?

- Tukialueen on oltava vähintään kunnostuskelpoiseksi luokiteltu (arvoluokka K)
- Helmi-tukea ei voi saada toimille, joihin on saatu muuta julkista rahoitusta
 - Mm. ei-tuotannollista tukea saaneet lohkot
- Alueen jatkohoito järjestetty (yleensä ympäristösopimuksella)

Helmi-tuki: alkuraivaus ja aitaaminen 3/3

Helmi-tuen määrä ja haku

- ELY-keskus myöntää tuen
- Tuki yleensä 100 %
- Yhteyshenkilö: Esko Vuorinen
 - p. 0295 021 151
 - esko.vuorinen@ely-keskus.fi

Luonnonmukaisen tuotannon korvaus 2024



Haku 2024

Uudet sitoumukset haettavissa Vipu-palvelussa sähköisesti.

- Lisäalat haettavissa, Vipu?
- Sitoumuksen muutoksille lomake 215M
- Tilatyypin muutokset
- Sitoumukseen hyväksytyjen eläinlajien poistot/lisäykset
- Myyntikasvitiedon muutokset
- Palautus ELY-keskukseen viimeistään 18.6

Luonnonmukaisen tuotannon korvaus 2024

- Edelleen oma erillinen tukijärjestelmä.
- Hakijalta ei vaadita ympäristösitoumusta.
- Sitoumukset ovat viisivuotisia.
- Kaksi sitoumustyyppiä
 - kasvintuotannon sitoumus
 - min 5 ha peltokasveja tai puutarhakasveja 1 ha korvauskelpoista peltoa
 - eläintuotannon sitoumus
 - väh 5 ey ja 0,3 ey/ha

Vipu lisäalat

Vipu – lisäalan haku (1/2) LUONNOS

- Mene *Luomu ja sopimukset* – välilehdelle.
- Valitse *Näytä peruslohkot* .

The screenshot shows the 'Luomu ja sopimukset' tab selected in the application. The main content area displays details for 'Luonnonmukaisen tuotannon sitoumus'. The commitment period is 1.5.2023-30.4.2028, and the commitment type is 'Kasvintuotannositoumus'. The additional information section mentions 'Rehuntuotantosopimus luomukotieläinsitoumuksen tehneen tilan kanssa, tilan kaikki lohkot' and includes a link to 'Sopimus_rehuntuotanto.pdf'. The area of approved parcels is 1,20 ha, and the area of declared additional areas is 3,40 ha. A red arrow points to the 'Näytä peruslohkot' link.

Vipu – lisäalan haku (2/2)

LUONNOS

- Mene *Luomu ja sopimukset* -välilehdelle
- Valitse *Näytä peruslohkot*
- Aukeavassa ikkunassa
 - hallintaan tulleet korvauskelpoiset peruslohkot ovat esivalittuna sitoumukselle haettavaksi.
 - Lohkojen jättö sitoumuksen ulkopuolelle on perusteltava.
 - Tee haluamasi lohkovalinnat ja *tallenna* tiedot.
 - Vipuneuvojan tarkiste estää palauttamisen, jos tallennusta ei ole tehty.

Luonnonmukaisen tuotannon sitoumus

Sitoumustyyppi Sitoumuksen haettavat peruslohkot

Sitoumustyyppi
Kasvintuotannositoumus

Sitoumustyyppin lisätieto
✓ rehuntuotantosopimus tehty luomukotieläinsitoumuksen tehneen tilan kanssa (ajanjaksolle 1.5.2023-30.4.2028)

[Sopimus_rehuntuotanto.pdf](#)
Rehuntuotantosopimus

Luonnonmukaisen tuotannon peruskurssi
[01012023_todistus.pdf](#)
Kursstitodistus

Sitoumuksen haettavat peruslohkot

Tunnus	Nimi	Pinta-ala (ha)	Korvauskelpoinen	Perustelut
<input checked="" type="checkbox"/> 0910036418	Tryvik 2	1,20	Kyllä	
<input checked="" type="checkbox"/> 0910036620	Krock	2,25	Kyllä	
<input checked="" type="checkbox"/> 0910036418	Örnäs	1,20	Kyllä	
<input checked="" type="checkbox"/> 0910036620	Skalen	2,20	Kyllä	
<input checked="" type="checkbox"/> 0910036418	Lisä_ala_1	1,20	Kyllä	
<input checked="" type="checkbox"/> 0910036620	Lisä_ala_2	2,20	Kyllä	

Sitoumuksen ulkopuolelle jäävät peruslohkot

Tunnus	Nimi	Pinta-ala (ha)	Korvauskelpoinen	Perustelut
<input type="checkbox"/> 0910036418	Fjälltop	1,20	Ei	

Koulutusvaatimukset

- Peruskoulutusvaatimus
 - 5 pv kasvitilat + 2 pv eläintilat
 - Koulutus pitää olla suoritettu viimeistään 30.4. sinä vuonna kun hakija hakee sitoumusta ensimmäisen kerran.
 - Jos hakijalla on ollut vuosina 2015-2022 luomusitoumus, peruskoulutusvaatimus täyttyy.
 - Lisäksi hakijan on sitoumuskauden aikana
 - suoritettava yhden päivän pituinen luonnonmukaisen tuotannon tuotantoehtoja, sitoumusehtoja ja viljelyä koskeva koulutus
- tai**
- hyödynnettävä Neuvo-järjestelmän mukaista luomuneuvontaa.

Luomukorvauksen lisäkoulutus

Suoritettava sitoumuskauden aikana

Huom. ensimmäiset mukautetut sitoumukset päättyvät jo 30.4.2025.

- **Yhden päivän koulutus**

- Tulee sisältää: sitoumusehdot, luomun tuotantoehdot ja luomuviljely.

- Käytännössä koulutusta noin 5 tuntia.

- Toimitettava todistus tukihakemuksen liitteenä tai suoraan ELY-keskukseen

- **Neuvo 2030** neuvontaa vähintään 3 tuntia

- Sisältö: luonnonmukainen tuotanto

- Voi jakaa useampaan kertaan

- Toimitettava neuvontalomake 676, neuvonnan hankenumero, tai muu selvitys suoritetusta neuvonnasta

Ilmoittautuminen luonnonmukaisen tuotannon valvontajärjestelmään, kasvintuotanto

- Luonnonmukaisen kasvintuotannon sitoumus edellyttää, että
 - Viljelijän on kuuluttava valvontajärjestelmään peltokasvi- ja kasvihuonetuotannon osalta.
 - Viljelijän on ilmoitauduttava luonnonmukaisen tuotannon valvontajärjestelmään 30.4 mennessä (uudet toimijat).
 - Eläimet luomuvalvontaan 30.4
 - Valvontajärjestelmään kuulumisen lisäksi viljelijällä on oltava voimassa luomulain 23 §:ssä tarkoitettu sertifikaatti.
- Ehtoja on noudatettava heti liittymisen jälkeen.

Myyntikasvivaatimus

- Myyntikasveja on viljeltävä sitoumusvuoden aikana yhteensä vähintään 30 % siirtymävaiheen ohittaneesta sitoumusalasta.
 - Kasvitilat
 - Avomaan vihannessitoumukset
 - Kotieläinsitoumuksen tehneet tilat, jos pinta-alaa paljon suhteessa eläinmäärään.
 - Jos eläintiheys on alle 0,3 ey/ha, on pystyttävä perustelemaan rehualan tarve.
- Myyntikasvivaatimus ei koske, jos tilalla on
 - a) luonnonmukaisen kotieläintuotannon sitoumus ja eläimiä vähintään 0,3 ey/ha (vähintään 50% omille luomueläimille).
 - b) sopimus rehuntuotannosta luomukotieläinsitoumuksen antaneen tilan kanssa.
 - c) sopimus rehuntuotannosta välitysliikkeen/rehuvalmistajan kanssa.

Sopimus rehuntuotannosta toisen tilan kanssa

- Yhteistyötila on antanut sitoumuksen luomukotieläintuotannosta.
- Vähintään puolet sitoumusalan sadosta toimitetaan yhteistyötilalle.
- Kirjallinen sopimus toimitetaan ELY-keskukseen.
- Osapuolten on pidettävä kirjaa rehun toimittamisesta.

Sopimuksen sisältö:

- tilatunnukset, sopimuksen voimassaoloaika
- vuotuinen toimitettava rehu ja määrä (hehtaareina)
- perusteltava kotieläintilan rehun tarve.

Sopimus rehuntuotannosta välitysliikkeen tai rehuvalmistajan kanssa (1/2)

Sopimuksen sisältö:

- Toimitettava määrä
- Käytävä ilmi, että
 - toimitettu tuote on luonnonmukaisesti tuotettua
 - tuotteen vastaanottaja kuuluu luomuvalvontaan.
- vastaanottajalla oltava voimassa oleva Traces-sertifikaatti.

Sopimus rehuntuotannosta välitysliikkeen tai rehuvalmistajan kanssa (2/2)

Toimijan luomusertifikaatti

Hae: Showing 49 / 49 results.

Operator Filter

Maa:

Alue:

Paikkakunta:

Postinumero:

Tunnus: Exact match

Certificate Filter

Tarkastuslaitos/tarkastusviran...

Toimija tyyppi:

Toiminnot:

- Jakelu/Markkinoille saattaminen
- Valmistus

Tuotteiden luokat:

- (e) - Rehu

Nimikkeistöt:

Luonnonmukaisen tuotannon korvaustasot

Kasvintuotanto 160 € / hehtaari

Kotieläintuotanto

- •160 €/hehtaari + 130 € / 0,5 eläinyksikköä / hehtaari

Avomaan vihannestuotanto 590 € / hehtaari

Korvausta ei makseta

- Puuvartisten energiakasvien alasta
- Muun hampun kuin EU kokonaan rahoittamaan perustulotukeen oikeuttavan hampun alasta
- Suojavyöhykelohkoista
- Ekojärjestelmän luonnonhoitonurmista ja monimuotoisuuskasveista
- Kasvimaasta

Neuvo 2030



NEUVO 2030

- Jokainen suomalainen maatila voi saada neuvontaa 10 000 euron edestä vuosina 2023–2027. EU-maaseuturahastosta korvataan neuvontakäynnin hinnasta 75 euroa/tunti. Jos neuvonta maksaa enemmän, neuvoja sopii hinnasta viljelijän kanssa. Viljelijä maksaa neuvonnasta mahdollisen 75 euroa/tunti ylittävän osuuden ja arvonlisäveron osuuden.
- Kaikki neuvojarokisteriin hyväksytyt neuvojat ovat sitoutuneet antamaan laadukasta ja luottamuksellista neuvontaa. Neuvoja ei siis kerro tilasi asioista kenellekään.

Voit tarkistaa jäljellä olevan neuvontakorvauksen määrän Vipu-palvelusta



Voit tarkistaa jäljellä olevan neuvontakorvauksen määrän Vipu-palvelusta. Vipu-palvelussa voit myös antaa palautetta neuvonnasta.

The screenshot shows the Vipu web application interface. At the top, there is a header with the Vipu logo on the left and the word 'Maatila' on the right. Below the logo, there are navigation links: 'Etusivu', 'Maatila', 'Henkilöhakija', '2020', 'Historia', and 'Sähköinen asiointi'. On the right side of the header, there are links for 'Omat tiedot', 'Suomi | Svenska', and 'Kirjaudu ulos'. Below the header, there is a green navigation bar with the text 'Neuvojanäkymä' on the right. A dropdown menu is open under the 'Maatila' link, showing a list of services. A blue arrow points to the 'Neuvontakorvaus' option in the list.

Maatila

Omat tiedot
Suomi | Svenska
Kirjaudu ulos

Etusivu Maatila Henkilöhakija 2020 Historia Sähköinen asiointi Neuvojanäkymä

Valittu maatila:

- Osalliset
- Käyttöoikeudet
- Maatilan lisätiedot
- Lohkoliedot
- Lohkot kartalla ↗
- Sitoumukset ja sopimukset
- Tuet ja tukioikeudet
- Maksutapahtumat
- Hakemukset ja ilmoitukset
- Neuvontakorvaus**
- Kotieläintuotanto ja maito

Neuvontaa voit saada seuraavista aihealueista

- **Apua viljelijätukien ehtoihin:**
- ehdollisuus
- ympäristökorvauksen ehdot
- eläinten hyvinvointikorvauksen ehdot
- luonnonmukaisen tuotannon ehdot.
- **Neuvoja hyvinvointiin ja työnteekoon:**
- viljelijän oman jaksaminen ja hyvinvointi
- työturvallisuus ja työolot
- työehdot ja työnantajaroolin eri ulottuvuudet
- oman osaamisen ja tietotaidon kehittäminen

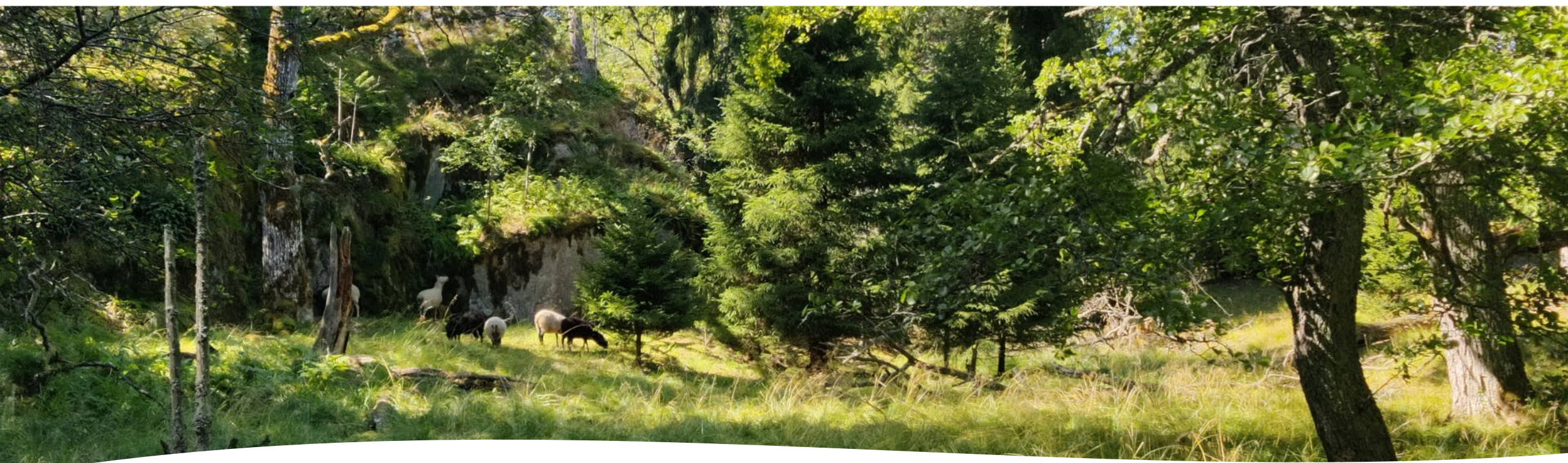
Vinkkejä maatilasi kehittämiseen ja muutoskestävyyteen:

- energiatehokkuuden parantaminen ja energiasuunnitelmat
- investoinnin alustavaan suunnittelu
- sukupolvenvaihdoksen suunnittelu
- tuotantosuunnan muutoksen suunnittelu
- velkaneuvonta
- tilatason huoltovarmuuden kehittäminen
- kannattavuuslaskelmat
- tuotantokustannuslaskelmat
- liiketoimintasuunnitelmat
- bioenergian tuotannon mahdollisuudet.
- **Neuvontaa tuotantoeläinten terveyden ja hyvinvoinnin parantamiseen:**
- tuotantoeläinten terveydenhuoltosuunnitelma.

Näin tilaat neuvontaa

Valitse tilallesi sopiva neuvoja neuvojarekisteristä: [Neuvojarekisteri](#)

- Valitse neuvoja rajaamalla kunnan, neuvontaosion, asiasanan tai kielen avulla.
- Neuvojarekisteri toimii parhaiten seuraavilla selaimilla: Mozilla Firefox (uusin versio), Google Chrome (uusin versio), Internet Explorer 10 tai uudempi.
- Kun olet löytänyt sopivan neuvojan rekisteristä, ota yhteyttä neuvojaan. Neuvoja auttaa neuvonnan tilaamisessa.
- Viljelijä ottaa yhteyttä neuvojaan > neuvoja tekee Hyrrään Neuvovarauksen > neuvontatapahtuman jälkeen täytetään 676-lomake, jolla todennetaan saatu neuvonta



- Viljelijäkoulutusesitykset ja lisätietoa CAP-kaudesta löytyy osoitteesta www.maaseutu.fi
- uudely.sopimukset@ely-keskus.fi
- uudely.luomu@ely-keskus.fi

KIITOS!