

Tervetuloa!

Ohjelma:

- **Tilaisuuden avaus:** Leena Aarikka ja Eija Mutila
- **Kertausta/uutta MOMA-ympäristösopimuksissa:** Mikko Torkkeli, Varsinais-Suomen ELY-keskus
- **Keskusteluosio** (Ei tallenneta)
- **Tilaisuus päättyy viimeistään 11.30**

Puheenvuorojen aikana osallistujien mikit ja kamerat on suljettuna
Kysymyksiä voi kuitenkin esittää chatissa koko koulutuksen ajan

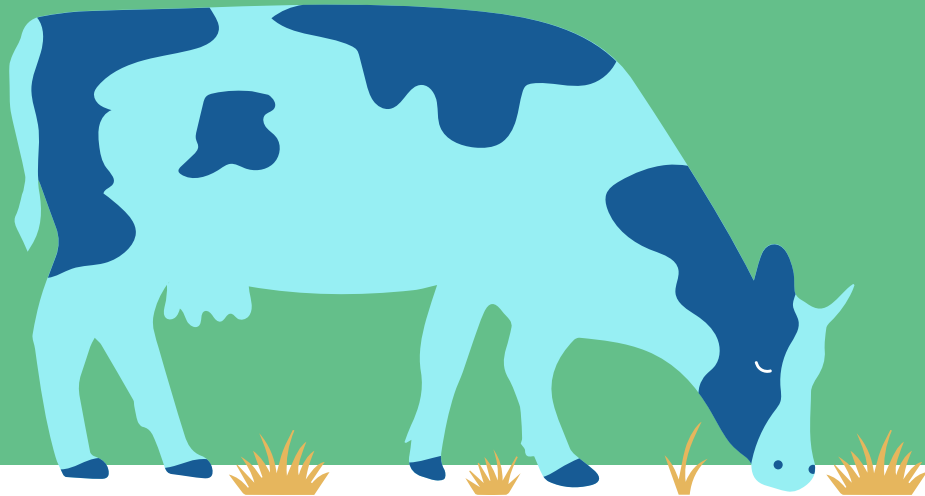
Tallenne ja materiaali päivitetään Maaseutu.fi -sivustolle



Ympäristösopimukset Cap27

Mikko Torkkeli/Varsinais-Suomen ELY-keskus

Esityksen tiedot perustuvat 24.4.2024 tietoihin





Maatalousluonnon monimuotoisuuden ja maiseman hoitosopimus (Moma)



Elinkeino-, liikenne- ja
ympäristökeskus



Euroopan unionin
osarahoittama

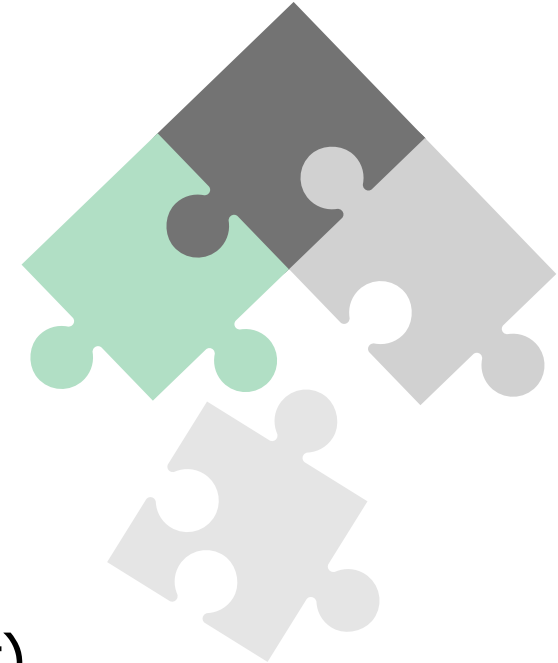
Yleistä Moma -ympäristösopimuksista

- Tarkoituksena **maatalousluonnolle** tyypillisten perinnebiotooppien ja luonnonlaitumien hoito
 - *”Sopimusalueen hoidon tulee edistää maatalousluonnon monimuotoisuuden ja maiseman kunnostamista ja säilyttämistä”*
 - Ei voi hakea pelkästään raivattavia kohteita
- Pakolliset liitteet:
 - Hoitosuunnitelma
 - Alueen kuvaus, hoitotoimenpiteet aikatauluineen, hoidon tavoitteet ja mahdolliset 1-vuotiset toimenpiteet
 - Vuokrasopimukset (koko sopimuskauden mittainen)
 - Alue tulee olla hallinnassa (PALJON PUUTTEITA!)
 - Laidunnus- tai käyttösopimus ei riitä
 - Toimita vuokrasopimukset ajoissa → viivästyttää käsittelyä



Mitä kuuluu hoitosopimukseen?

- Laidunnus TAI niitto ja niittojätteen korjuu
 - Viimeistään 15.9. **(UUSI)**
- Aitojen kunnostus
- Ylläpitoraivaus ja raivausjätteen korjuu
- Täydennysniitto (ei vaadi niittojätteen korjuuta)
- Vieraslajien poisto
- Kirjanpito hoidosta (Hoitopäiväkirja/lohkomuistiinpanot)



Moma, ympäristösopimusten haku 2024

- Haetaan sähköisesti Vipu –palvelussa 18.6. mennessä
- **Uusia lisäaloja voi hakea**
 - Liitetään vanhaan sopimukseen (sopimuskausi pysyy samana)
 - Ei hehtaarirajoitusta
 - Tulee hakea omana peruslohkona
 - Hyväksytyt sopimusaloja **ei saa** suurentaa rajakorjauksella!
 - Lohkojen yhdistäminen ei ole välttämättä mahdollista
- **Uusia sopimuksia voi hakea**
 - Jos ei ole vanhaa sopimusta/on perunut sopimuksen hakemisen 2023
 - Vähimmäisala sopimuksen tekoon on 0,30 ha
 - Sopimuskausi 5 vuotta (1.5.2024→30.4.2029)



Käytössä olevat kasvikoodit (Moma)

• Ympäristösopimusala, Pysyvä nurmi

- Maankäyttölaji: **luonnonlaidun- ja niitty**

- Alle 50 puuta hehtaarilla
 - Puut eivät voi olla puuryhminä
 - Puuksi lasketaan kaikki yli 4 metriset puut ja puumaiset pensaat, sekä kaiken kokoiset katajat
- Alueen tulee olla nurmikasvivaltainen (ei yksinomaan saraa/ruovikkoa)
- Merialueet –karttataso tulee ottaa huomioon
 - Ala ei voi olla vetinen/veden alla
- Maksetaan myös perustulotuki, uudelleenjakotulotuki ja nuorten viljelijöiden tulotuki (EU) sekä luonnonhaittakorvaus (mikäli lohko on korvauskelpoinen)

• Ympäristösopimusala, Puustoinen tai muu ala

- Maankäyttölaji: **muu alue tai metsämaa**

- Alueet, jotka eivät sovellu pysyväksi nurmeksi (puustoiset perinnebiotoopit yms.)

Valtakunnallisesti tai maakunnallisesti arvokkaaksi luokiteltu perinnebiotooppi	610 €/ha/v
Muut sopimusalueet	460 €/ha/v

Lohkojen arvoluokitus

- **Arvoluokan korotus**

















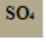

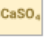



- Peltotukienhaun päättymiseen mennessä (18.6.)
- Arvoluokan korotusta haetaan sähköpostitse ymparistosopimus.varsinais-suomi@ely-keskus.fi
- Kirjaa lohkot, joille haet arvoluokan korotusta ja syy
- Liitä hakemuksen liitteeksi

- **Lausuntopyyntö arvoluokitusta koskien**



- Lausuntopyyntöä haetaan sähköpostitse ymparistosopimus.varsinais-suomi@ely-keskus.fi
 - Liitteeksi lohkon tiedot ja kartta lohkon alasta (sijainti)
- Koskee vanhentuneita inventointeja (ennen 2016) tai inventoimattomia alueita
- Peltotukienhaun päättymiseen mennessä (18.6.)
- Lausuntopyyntö/lausunto tulee liittää peltotukihaun liitteeksi



Karttatasot

-  LUONNONPUISTO 
-  Edellisen vuoden peruslohkot
-  Edellisen vuoden kasvulohkot
-  Maanparannus- ja saneerauska...
-  Pysyvä nurmi (vuosi 2022)
-  Nurmivuosia 4 tai 5 (2022)
-  Hukkakaura
-  Kiinteistörajat
-  Kiinteistötunnukset
-  Vipu-vesistöt
-  Pohjavedet
-  Perinnebiotooppi
-  Natura 2000
-  Kaltevuus
-  Vilkkait tiet
-  SO_x Happamat sulfaattimaat
-  Merialueet
-  CaSO₄ Kipsinlevitykseen soveltuvat lo...
-  Lintupellot
-  Suojavyöhyke
-  Kuluvan vuoden kuva-aineistot

Taustakartat

-  Ilmakuva
-  Maastokartta

Karttatasot Vipu -palvelussa

- Katso tukihaun yhteydessä karttatasoja
 - Perinnebiotooppi (3 eri tasoa)

-  Ympäristösopimus, (ylempi)
-  Ympäristösopimus, (alempi)
-  Ympäristösopimus, (lausunto)

- Kiinteistörajat/Kiinteistötunnukset
 - Tarkasta onko koko lohkon alalta vuokrasopimukset kunnossa!
 - Kiinteistöjen omistustietoja saa Maanmittauslaitokselta (maksullinen)
- Natura 2000
- Merialueet

Yksivuotiset kunnostustoimenpiteet (Moma) 1/2

- Mahdollista hakea erikseen rahoitettavaa, lohko kohtaista kunnostustoimenpidettä
- Tulee olla kirjattuna hoitosuunnitelmaan/liite hoitosuunnitelmaan
 - Jos ei ole → ilmoitus vapaamuotoisesti ELY-keskukseen sähköpostilla ymparistosopimus.varsinais-suomi@ely-keskus.fi
- Ei voi olla päällekkäisrahoitusta
- [Sopimukseen sisältyvät kunnostustoimenpiteet 2024](#)

Sopimusvuosi 2024–2025

2025 →

Toukokuu	Kesäkuu	Heinäkuu	Elokuu	Syyskuu	Lokakuu	Marraskuu	Joulukuu	Tammikuu	Helmikuu	Maaliskuu	Huhtikuu
----------	---------	----------	--------	---------	---------	-----------	----------	----------	----------	-----------	----------

Aitaus ja petoaitaus –toimenpiteiden toteutusaika (1.5.2024 - 31.12.2024)

Kunnostusraivaus -toimenpiteen toteutusaika (1.5.2024 – 30.4.2025)

Yksivuotiset kunnostustoimenpiteet (Moma) 2/2

- Tarkoitetaan alueen perusteellisempaa raivausta, siten että laidunnus on mahdollista toteuttaa
 - Ei pidä sekoittaa vuosittaiseen ylläpitöraivaukseen!
 - Ei voida maksaa edellisen kauden raivauksen laiminlyönnistä
- Maksetaan vain kasvulohkon alalle, jota raivataan
 - Alat piirretään omana kasvulohkona peltotukihaussa
 - Raivauksen tulee tapahtua samana sopimusvuotena, kun maksua haetaan (1.5.2024-30.4.2025) **(UUSI)**
 - Tulee olla valmis **30.4.2025** mennessä
 - Todennetaan maastokäynnillä tai Vipu-mobiililla



Aitaus –toimenpide (max. 1500 €/ha/v)

- Aita tulee rakentaa koko lohkon ympärille
 - Poikkeuksena vesistöt, joita ei tarvitse aidata
- Maksu perustuu rakennettavan aidan metrimäärään
 - Peltotukihaussa on ilmoitettava rakennettavan aidan määrä metreinä
 - Jos lohko aidataan kokonaan ympäri → 1500 €/ha
 - Jos vain osalle lohkoa rakennetaan uusi aita, korvaus määräytyy metriperusteisesti
 - Korvausta ei voida maksaa pelkille väliaidoille
- Aidan tulee kestää koko sopimuskauden ajan
- Toimenpiteen tulee olla valmis **31.12.2024**
 - Todennetaan maastokäynnillä tai Vipu-mobiililla



Petoaitaus –toimenpide (2400 €/ha/v)

- Riistakeskuksen ohjeen mukainen aita ([Suurpetoaidan pystytysohjeet](#))
 - Aidattava kokonaan ympäri! (myös vesistön raja)
- Voidaan hakea tarvittaessa kesken sopimuskauden
 - Ilmoita asiasta sähköpostilla ELY-keskukseen vapaamuotoisesti (liite hoitosuunnitelmaan)
- Toimenpiteen tulee olla valmis **31.12.2024**
 - Todennetaan maastokäynnillä tai Vipu-mobiililla



Muutosvaihe Vipu -palvelussa 2.10. mennessä

Tarkasta tukihakemus huolellisesti!

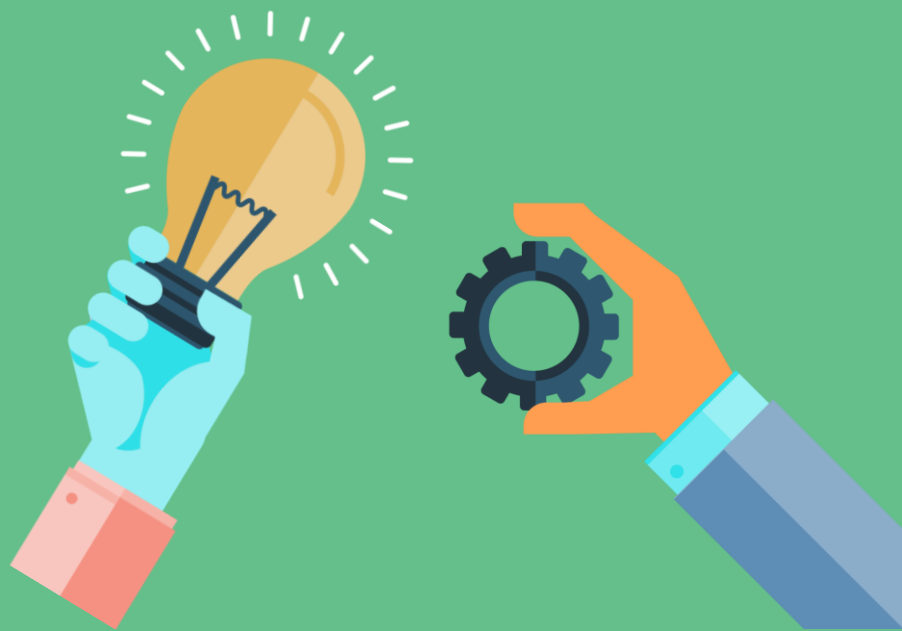
Muutosvaiheen aikana:

- Voit muuttaa kasvikoodia
 - Jos vaihdat katselmuksessa todettua puustoista alaa pysyväksi nurmeksi → toimita paikkaan sidottu valokuva alueesta
 - Voit perua myös hoidon tuen lohko kohtaisesti → Valitse kasviksi "Tuen peruminen"
- Perua/hakea yksivuotisia toimenpiteitä
 - Lisätä tai poistaa toimenpiteiden rasteja lohko kohtaisesti
 - Muuttaa toteutettavan raivauksen kasvulohkon rajoja
 - Ilmoita vapaamuotoisella sähköpostilla ELY-keskukseen muutoksesta
- Perua sopimuslohkoja
 - Ilmoita vapaamuotoisella sähköpostilla ELY-keskukseen muutoksesta
- Katselmuksesta/peltovalvonnasta ilmoittamisen jälkeen muutokset ei ole enää mahdollisia

Maastokatselmukset 2024

- Vuodesta 2023 eteenpäin tehdään kaikille sopimukseen haetuille lohkoille
 - Voidaan hyväksi lukea vuoden 2020-2022 peltovalvonnat tapauskohtaisesti
- Katselmukset jatkuvat aikaisin keväällä
- Tarkastetaan kaikki haetut 1-vuotiset toimenpiteet
 - Maastotarkastelu tai Vipu–mobiili
- Tarkastetaan lohkon rajaukset ja tehdään tarvittavat muutokset
 - Vuoden 2023 liikaa maksetut tuet peritään takaisin
 - Ympäristösopimuksen hoidonkorvaus
 - Perustulotuki, uudelleenjakotulotuki ja nuorten viljelijöiden tulotuki (EU) sekä luonnonhaittakorvaus





Maastokatselmoinnin huomioita









Puustoinen ala, jossa hyvä nurmikasvusto, mutta raivaustarvetta on paikoittain. Hyväksytään sopimukseen. Edellytetään kuitenkin raivausta. Raivauksesta tulee maininta katselmukseen.



Alueen kunnostus kesken/ylläpitoraivauksen raivaustähteet jätetty lohkolle.
Voidaan hyväksyä sopimukseen, jos raivaustähteet korjataan pois lohkolta ja alalla on muuten hyvä kasvusto.



Alueen kunnostus kesken. Ei voida hyväksyä sopimukseen.
Voi hakea lisäalana kun kunnostus on valmis.

Onko hoito riittävä? Saadaanko alaa hoidettua sopimusehtojen mukaisesti?



Alueen kenttäkerros yksinomaan mustikanvarpuja ja kanervaa. Tyypillinen kangasmetsä.
Ei hyväksytä sopimukseen.



Ei syötävää kasvillisuutta.
Alue ei hyödy laidunnuksesta.
Ei hyväksytä sopimukseen.



Pohjakerros yksinomaan sammalta. Puusto hyvin tiheää.
Laidunnuksella ei vaikutusta alueen kasvustoon.
Ei kelpaa sopimukseen.



Reheviä alueita, joita ei laidunnuksesta huolimatta ole saatu hoidettua (laidunnuspaine?). Tapauskohtaisesti jätetään sopimuksen ulkopuolelle.



Kallio, jota peittää jäkäläkasvusto.
Muu ala pääasiassa tyypillistä kangasmetsää.
Ei kelpaa sopimukseen.



Avokalliot rajattava pois.



Kosteikkojen hoito -sopimus

Yleistä kosteikkojen hoito -sopimuksesta

- Haetaan kasvikoodilla: Ympäristösopimusala, kosteikko
 - Maankäyttölaji: **Muu alue**
- Pakolliset liitteet:
 - Hoitosuunnitelmat
 - Vuokrasopimukset (voimassa koko sopimuskauden ja tulee olla hallinnassa)
 - Rakennepiirustus (UUSI)
- Sopimukseen ei hyväksytä pelkkiä kastelualtaita

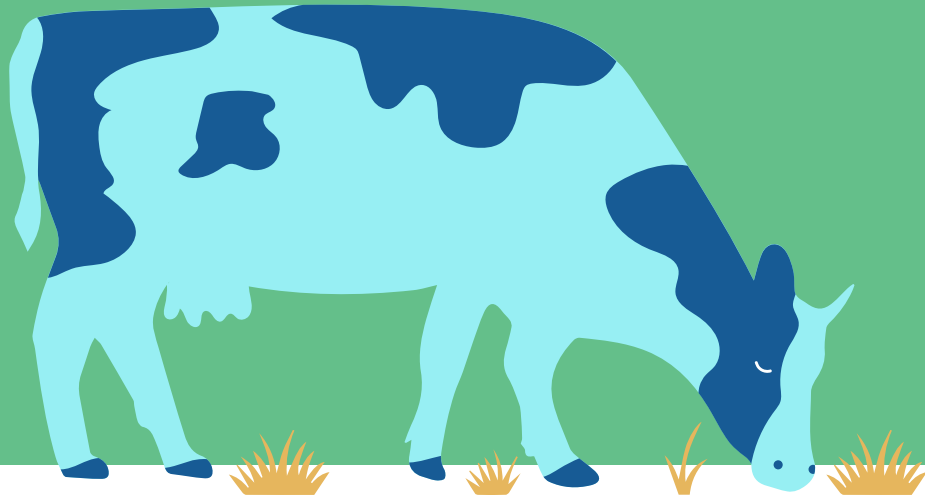
Kosteikkojen hoito – sopimus	500 €/ha/v
------------------------------	------------

Kosteikkojen hoito

- Vuosittaisia hoitotoimia ovat mm.
 - Lietteen poisto tarvittaessa
 - Patojen ja uomien hoitotoimet
 - Vedenpinnan säätely
 - Reuna-alueiden kasvillisuuden laidunnus/niitto ja niittojätteiden poiskorjuu
 - Viimeistään 15.9. (UUSI)
- Hoitotoimet vaihtelevat alueiden mukaan
 - [Sopimusalueiden hoitotoimenpiteet](#) (kohta 7)
- Toimenpiteet tulee kirjata muistiinpanoihin



Kiitos!



Yhteystiedot

Varsinais-Suomi

Kati Pakarinen	0295 022 639
Elisa Nurmio	0295 022 630
Mia Forssell (ruotsinkielinen palvelu)	0295 022 058
Leena Aarikka	0295 022 539
Riikka Uotila	0295 023 104
Mikko Torkkeli	0295 023 105

sähköposti:

ymparistosopimus.varsinais-suomi@ely-keskus.fi

Tai

etunimi.sukunimi@ely-keskus.fi

Satakunta

Eija Mutila	0295 022 064
Johannes Perttula	0295 022 025

Sähköposti:

etunimi.sukunimi@ely-keskus.fi

Linkkejä

- [Maatalousluonnon monimuotoisuuden ja maiseman hoito –sopimusehdot](#)
- [Maanmittauslaitoksen asiointipalvelu henkilöasiakkaille](#)
- [Paikkatietoikkuna -karttapalvelu](#)