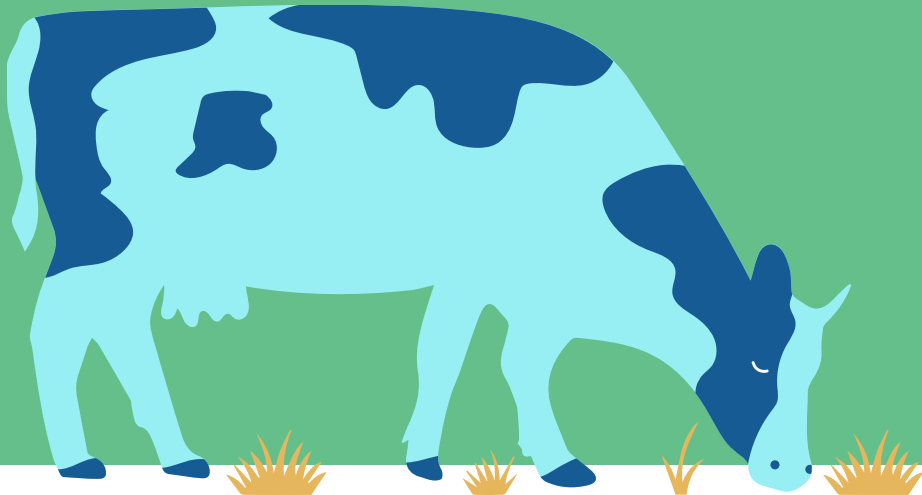
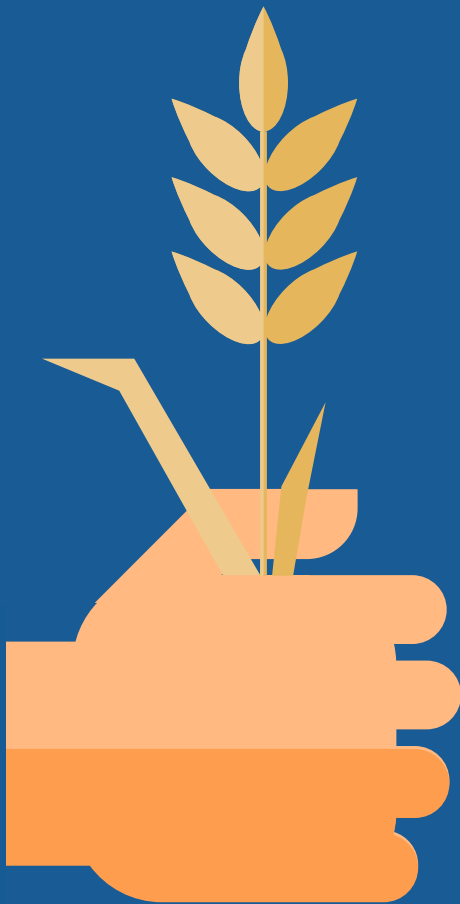


Ekojärjestelmätuki 2024

Markku Kuusniemi

Sastamalan maaseutuhallinnon yhteistoiminta-alue





Esityksen sisältö

- Kertaus ekojärjestelmätuesta
- Kasvipeitteisyys
- Luonnonhoitonurmi
- Viherlannoitusnurmi
- Ekojärjestelmän monimuotoisuuspellot
- Mikä muuttuu 2024 vuodelle?

Esitys perustuu esityksen tekohetkellä 22.3.2024 käytettävissä olleisiin tietoihin.

Yleistä

- Tuenhakijan oltava aktiiviviljelijä
- Yksivuotinen sitoumus, valittavissa neljä eri ekojärjestelmää:
 - Talviaikainen kasvipeite (sitoumuskausi 30.10.–15.4./1.5.)
 - Luonnonhoitonurmet
 - Viherlannoitusnurmet
 - Monimuotoisuuskasvit

Arvio tukitasoista

Toimenpiteittäin vuonna 2024:

- Talviaikainen kasvipeitteisyys 31.10.–15.4./1.5. 50 €/ha
- Luonnonhoitonurmi (niitto vähintään joka toinen vuosi) 65 €/ha
 - Siemenseoksen painosta enintään 20 % typensitojakasvia
- Viherlannoitusnurmi enintään 3-v., 4-lajinen siemen 80 €/ha
 - Siemenseoksen painosta vähintään 20 % typensitojakasveja
- Monimuotoisuuskasvit 270 €/ha

Peltotukihaku

Ekojärjestelmätuki

☒ Talviaikainen kasvipeite

Ilmoita syysilmoituksella alat, joista haet talviaikaisen kasvipeitteisyyden ekojärjestelmätukea.

☒ Luonnonhoitonurmet

Toimenpiteeseen ilmoitettu pinta-ala 13,01 ha

Näytä kasvulohkot

☒ Viherlannoitusnurmet

Toimenpiteeseen ilmoitettu pinta-ala 13,01 ha

Näytä kasvulohkot

☒ Monimuotoisuuskasvit

Toimenpiteeseen ilmoitettu pinta-ala 13,01 ha

Näytä kasvulohkot

Peruuta

Tallenna

Ekojärjestelmätuki

Talviaikainen kasvipeite

Toimenpide valittu, ilmoita pinta-alat syysilmoituksella.

Muokkaa

Maksun rajoitteet

- Luonnonhoitonurmia, viherlannoitusnurmia ja monimuotoisuuskasveja koskevien ekojärjestelmien tukea myönnetään **enintään 25 prosentille** suorien tukien tukikelpoisesta alasta.
- Tukialueella C luonnonhoitonurmia koskevan ekojärjestelmän tukea myönnetään enintään 10 prosentille suorien tukien tukikelpoisesta alasta.
- Luomukorvausta ei makseta luonnonhoitonurmen ja monimuotoisuuskasvien alalle. Luomutilan ei ole mahdollista valita viherlannoitustoimenpidettä.

Tukikelpoinen ala suorissa viljelijätuissa

- Ala on tuenhakijan hallinnassa.
- Ala on maatalousmaata ja käytetään maataloustoimintaan (myös korvauskelvottomat).
- Suoria tukia ei makseta, jos maksettavien tukien yhteismäärä tukivuonna on alle 500 euroa.
- Kasvusto on perustettu viimeistään 30.6. tukihakuvuonna.
- Kasvulohkon on oltava tukikelpoinen kasvukauden loppuun asti.

Talviaikaiseen kasvipeitteeseen hyväksyttävät alat: 1/2

- viljojen, tattarin, kvinoan, öljykasvien, kuitukasvien, palkokasvien ja siemenmausteiden sekä näiden seoskasvustojen korjaamattomat kasvustot ja sänki;
- syyskylvöiset viljat, syyskylvöiset öljykasvit sekä muut syyskylvöiset kasvit
- nurmikasvit ja ruokohelpi, pois lukien luonnonlaitumet ja hakamaat
- luonnonhoitonurmet ja viherlannoitusnurmet
- kumina
- mansikka
- pysyvät puutarhakasvit, joiden riviväleissä on kasvusto




Talviaikaiseen kasvipeitteeseen hyväksyttävät alat: 2/2

- kerääjäkasvit ja välikasvit
- maanparannus- ja saneerauskasvit
- monimuotoisuuskasvit
- viherkesannot
- kemiallisesti tuhottu nurmikasvien, viljojen, tattarin, kvinoan, öljykasvien, kuitukasvien, palkokasvien ja siemenmausteiden sekä näiden seoskasvustojen sänti hyväksytään.



Talviaikaisesta kasvipeitteisyydestä ei makseta:

- Vuodesta 2023 alkaen raivatuille aloille
- Natura-alueiden pysyvien nurmien aloille
- Pysyvän nurmen alalle silloin, jos ennallistamismenettely olisi käytössä
- Ympäristökorvauksen suojavyöhykkeille
- Ympäristökorvauksen turvepeltojen nurmille
- Maatalousluonnon monimuotoisuuden ja maiseman hoitoa koskevan ympäristösopimuksen alalle

Ekojärjestelmätuen muutokset vuodelle 2024 (1/2)

- Talviaikainen kasvipeite 
 - Lisätty hyväksyttyjä kasveja vuodelle 2024: monivuotiset energia- ja puutarhakasvit, joiden riviväleissä on kasvusto.
- Luonnonhoitonurmet
 - Luonnonhoitonurmia koskevassa ekojärjestelmässä kasvuston tulee koostua vuonna 2024 tai aiemmin kylvetyistä monivuotisista nurmikasveista.
 - Kasvusto, jonka viljelyyn myönnetään luonnonhoitonurmia koskevan ekojärjestelmän tukea useampana kuin yhtenä perättäisenä vuonna, on niitettävä viimeistään 15.9. joka toinen vuosi. Jos niittoa ei ole vuonna 2023 todettu pinta-alamonitoroinnissa, kasvusto on niitettävä vuonna 2024. → **Viljelijän apuna Vipussa on karttataso, josta voi katsoa, onko ala satelliittiseurannan perusteella niitetty vuonna 2023.** 
 - Kasvustot, joita ei ole perustettu hakuvuonna, säilytysaika 31.7./31.8. asti. 
 - Luonnonhoitonurmea ei saa lannoittaa koko kalenterivuoden aikana.

Ekojärjestelmätuen muutokset vuodelle 2024 (2/2)

- Viherlannoitusnurmet
 - Viherlannoitusnurmen kasvuston tulee koostua vuonna 2023 tai 2024 kylvetystä tai vuonna 2022 suojakasvin kanssa kylvetystä. 
 - Viherlannoitusnurmet, joille myönnetään viherlannoitusnurmien tukea useana perättäisenä vuonna, on niitettävä viimeistään 15.9. toisena vuonna. Jos niittoa ei ole vuonna 2023 todettu pinta-alamonitoroinnissa, kasvusto on niitettävä vuonna 2024. 
 - Kasvustot, joita ei ole perustettu hakuvuonna, säilytysaika 31.7./1.8. asti.
 - Vaikeissa rikkakasvitilanteissa kasvusto on niitettävä vuosittain viimeistään 15. päivänä syyskuuta siten, että rikkakasvien leviäminen estyy.
 - Viherlannoitusnurmea ei saa lannoittaa koko kalenterivuoden aikana.

Vipussa uutta: viherlannoitusnurmien perustamisaika

A 2,28 ha

Kasvi *

Viherlannoitusnurmi

☐ Lohkoa laidunnetaan

☐ Ekojärjestelmätuen viherlannoitusnurmi

Luomun vaihe *

Ei ole luomutuotannossa

Perustamisaika *

-- Valitse --

-- Valitse --

Perustettu edellisellä vuonna tai sitä aiemmin

Perustettu tuenhakuvuonna

0 / 1000



Pysyvää nurmea

0,00 ha

Pakollinen kenttä: *

Peruuta Tallenna

Ekojärjestelmätuen muutokset vuodelle 2024

- Monimuotoisuuskasvit
 - Monimuotoisuuskasvien kasvusto on perustettava vuosittain lukuun ottamatta niitty- ja peltolintukasvien kasvustoja, joiden osalta hyväksytään myös vuonna 2023 perustetut kasvustot. Monimuotoisuuskasvien kasvuston perustamiseksi katsotaan myös vuonna 2023 syyskylvöisillä kasveilla perustettu kasvusto.
 - Kasvinsuojeluaineita ei saa käyttää koko kalenterivuoden aikana.
 - Monimuotoisuuskasvien siemenseoksiin on tehty muutoksia. (Listat seuraavilla dioilla.)
 - Jos tuenhakija hakee niittykasvien tai peltolintukasvien kasvuston perusteella monimuotoisuuskasveja koskevan ekojärjestelmän tukea kahtena vuonna peräkkäin, kasvusto on perustettava siemenseoksella, jossa vähintään kaksi kasvilajia on monivuotisia.
- Satelliitilla seurattavat ehdot:
 - Monimuotoisuuskasvien kasvusto on säilytetty 15.9. asti. 
 - Monimuotoisuuskasvien kasvusto on niitetty aikaisintaan 1.8. 

Pölyttäjähyönteis- ja maisemakasvit:

(lisäykset tummennetulla)

- auringonkukka
- hunajakukka
- sinimailanen
- apilat
- kelta-, **sini- ja valkolupiini**
- virnat
- ruis- tai ahdekaunokki
- malvat
- kehäkukat
- öljypellava
- mesikät
- **unikot**
- **kesälemmikki**
- **suvikakkarat**
- **kesäharso**
- **sinappi**
- **tattari**
- **rapsi**
- **retikat**
- **maloppi**
- **kesämalvikki**
- **rypsi**
- Muut kuin edellämainitut kylvövuonna kukkivat kaksisirkkaiset kasvit.
- Pölyttäjähyönteis- ja maisemakasvien seoksessa saa olla muita kylvövuonna kukkivia kaksisirkkaisia kasveja enintään 30 prosenttia siemenseoksen painosta, ei kuitenkaan hampun siemeniä.

Riistakasvit

Siemenseoksessa saa olla vain kahden tai useamman seuraavan kasvin tai kasviryhmän siemeniä (lisäykset tummennetulla):

- viljat
- tattari
- auringonkukka
- öljypellava
- rypsi
- rapsi
- sinappi
- herne
- härkäpapu
- rehukaali
- retikat
- rehusokerijuurikas
- nauriit

- ruisvirna
- rehuvirna
- ruistankio
- heinäkasvit
- apilat
- **sikuri**
- **kumina**
- **mailaset**
- **keltamaite**
- **hunajakukka**
- **keltiö**
- **heinäratamo**

- ***Viljan, heinäkasvien ja apilan riistakasviseoksissa on aina oltava myös jonkin muun listalla luetellun kasvin siemeniä.***
- ***Heinäkasveja saa olla enintään 20 prosenttia siemenseoksen painosta.***
- ***Siemenseoksessa saa olla muita kuin edellä mainitussa listassa tarkoitettuja kasveja enintään 15 prosenttia siemenseoksen painosta, ei kuitenkaan hampun siemeniä.***

Niittykasvit

Siemenseoksessa on oltava ***nurmiröllin, lampaannadan tai jäykkänadan*** sekä **vähintään kahden** seuraavan niittykasvin siemeniä (lisäykset tummennetulla):

- harakankello
- valkoailakki
- ahdekaunokki
- keltasauramo
- ketoneilikka
- mäkitervakko
- nurmikohokki
- purtojuuri
- puna-ailakki
- päivänkakkara
- ruusuruoho
- särmäkuisma
- ***ruiskaunokki***
- ***kehäkukka***
- ***hunajakukka***
- ***kumina***
- Seoksessa saa olla lisäksi muiden yksivuotisten niittykasvien tai virnojen siemeniä, ***ei kuitenkaan heinien siemeniä.***

Peltolintukasvit

Siemenseoksessa on oltava vähintään yhden niittykasvien luettelossa (edellinen dia, kohdat 1–16) tarkoitetun niittykasvin ja vähintään yhden seuraavan kasvin tai kasviryhmän siemeniä (lisäykset tummennetulla):

- pellava
- durra
- tattari
- maissi
- auringonkukka
- kvinoa
- rypsi
- rapsi
- viljat
- Seoksessa saa olla viljojen siemeniä enintään 50 kiloa hehtaaria kohden.
- Seoksessa saa olla lisäksi muiden yksivuotisten niittykasvien tai virnojen siemeniä, ei kuitenkaan heinien siemeniä.
- ***hirssi***
- ***sinappi***
- ***mesikät***
- ***virnat***
- ***sikuri***

Kertauksena

- Talviaikainen kasvipeite (sitoumuskausi 31.10.–15.4./1.5.)
- Ekojärjestelmätuki haetaan kevään peltotukihaussa, lisäksi rastitaan jokainen ekojärjestelmä erikseen.
- Alat joista haetaan talviaikaisen kasvipeitteisyyden tukea, ilmoitetaan syysilmoituksella.
- Tukiehtojen toteutumista seurataan satelliitilla.
- Kasvusto perustettu viim. 30.6.
- Luonnonhoitonurmia, viherlannoitusnurmia ja monimuotoisuuskasveja 25 %
- Viherlannoitusnurmi ja luonnonhoitonurmi
 - Kasvuston säilytys 31.7./31.8. asti
 - Niitto viim. 15.9.
- Monimuotoisuuskasvien kasvuston säilytys 15.9. asti, niitto aikaisintaan 1.8.

Kiitos!