



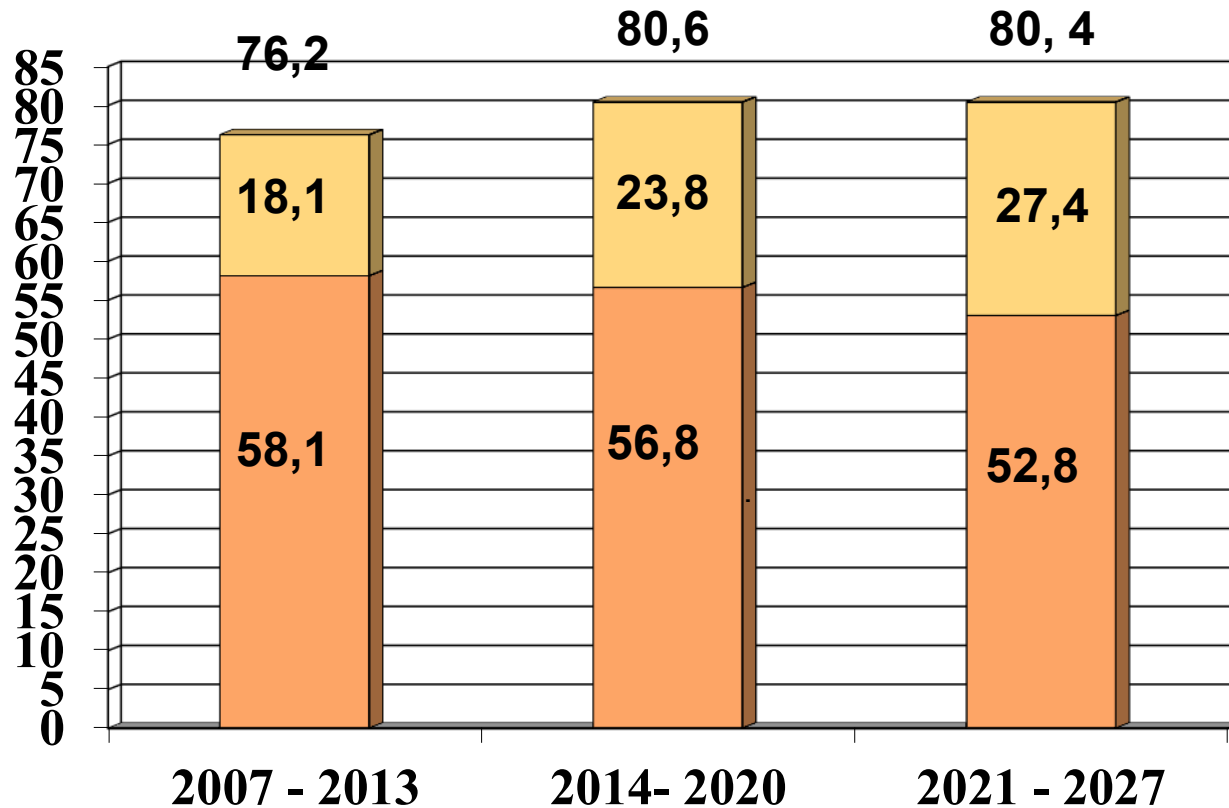
Missä mennään maaseutuohjelman toteutuksessa ja näkymät tulevaan?

Hanna Mäkimantila

Maaseudun kehittämisvarat

Etelä-Pohjanmaa EU ja valtio, 2023-2027 66,3 M€

- jakamatonta määrärahaa ELY-keskukset jää MMM 44 – 45 M€



LEADER ryhmät

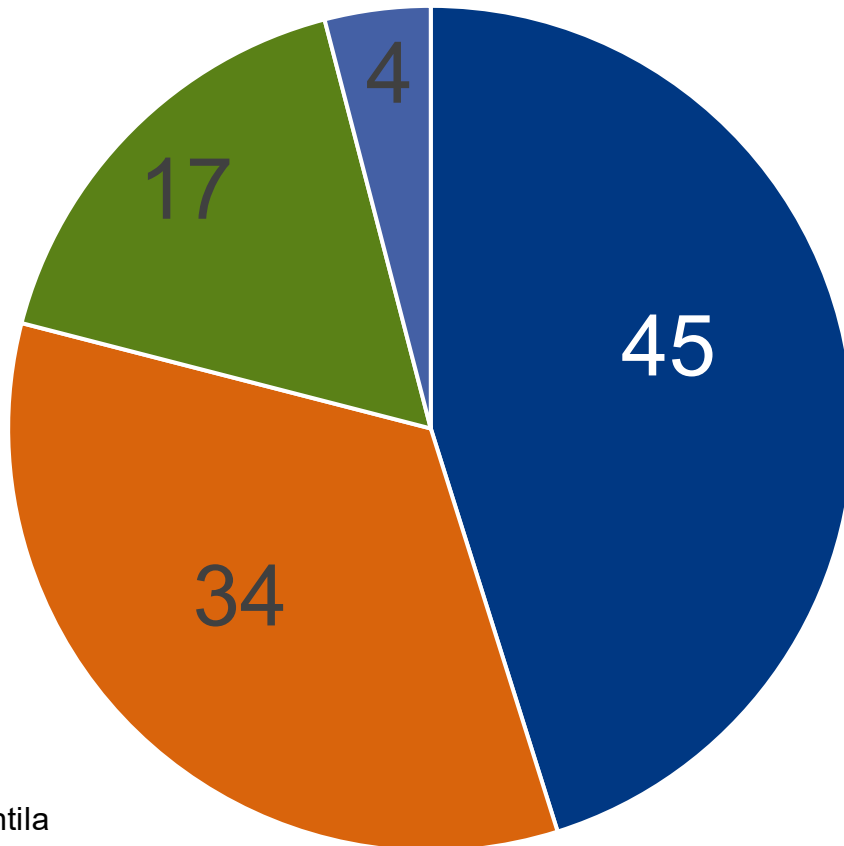
- siirtymäkauden osuus
- 8,1 M€
- **uudet varat 19,3 M€**

ELY-keskus

- siirtymäkauden osuus
- 10,6 M€
- **uudet varat 42,2 M€**

Suunnitelma EU:n maaseuturahoituksen varojen jaosta Etelä-Pohjanmaalla 2023-2027

Hanke- ja yritystuet, (EU ja valtio, prosentteina)



■ Yritystuet

■ Hanketuet

■ Yleishyödylliset investoinnit

■ Yleishyödylliset ympäristö ja ilmastoinvestoinnit

EPO ELY, Hanna Mäkimantila

Vuosi 2023

Maaseudun yritysrahoitus

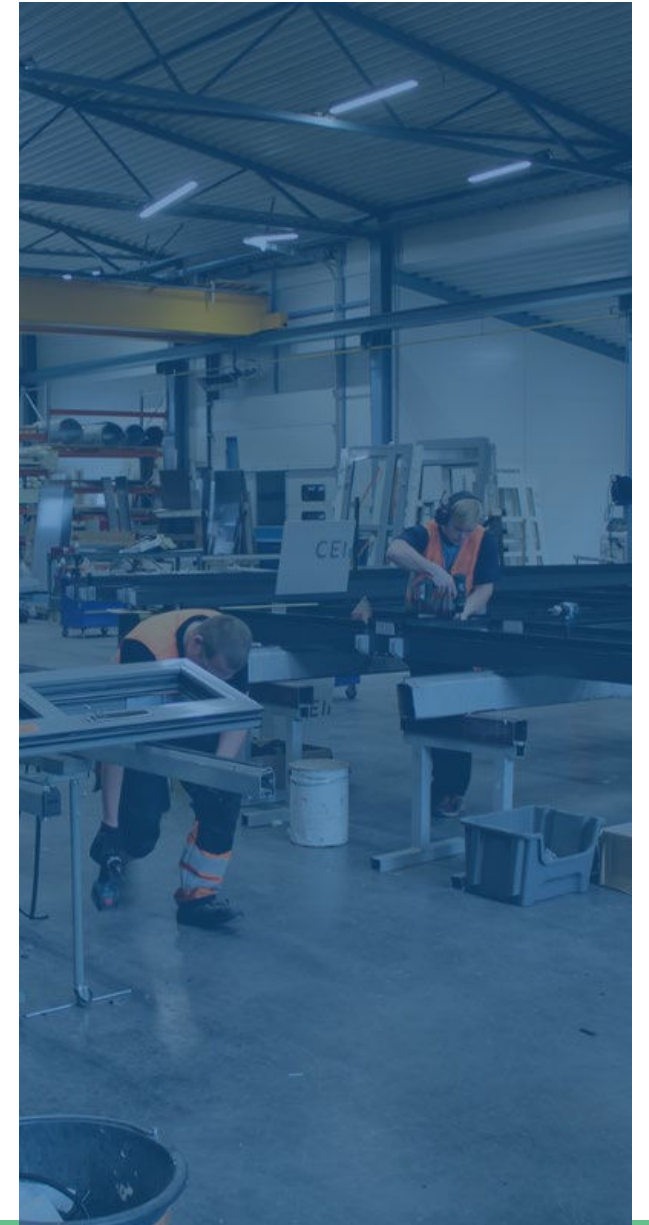
1,7 milj. € tukea

Yritysten kokonaisinvestoinnit 6,4 M€

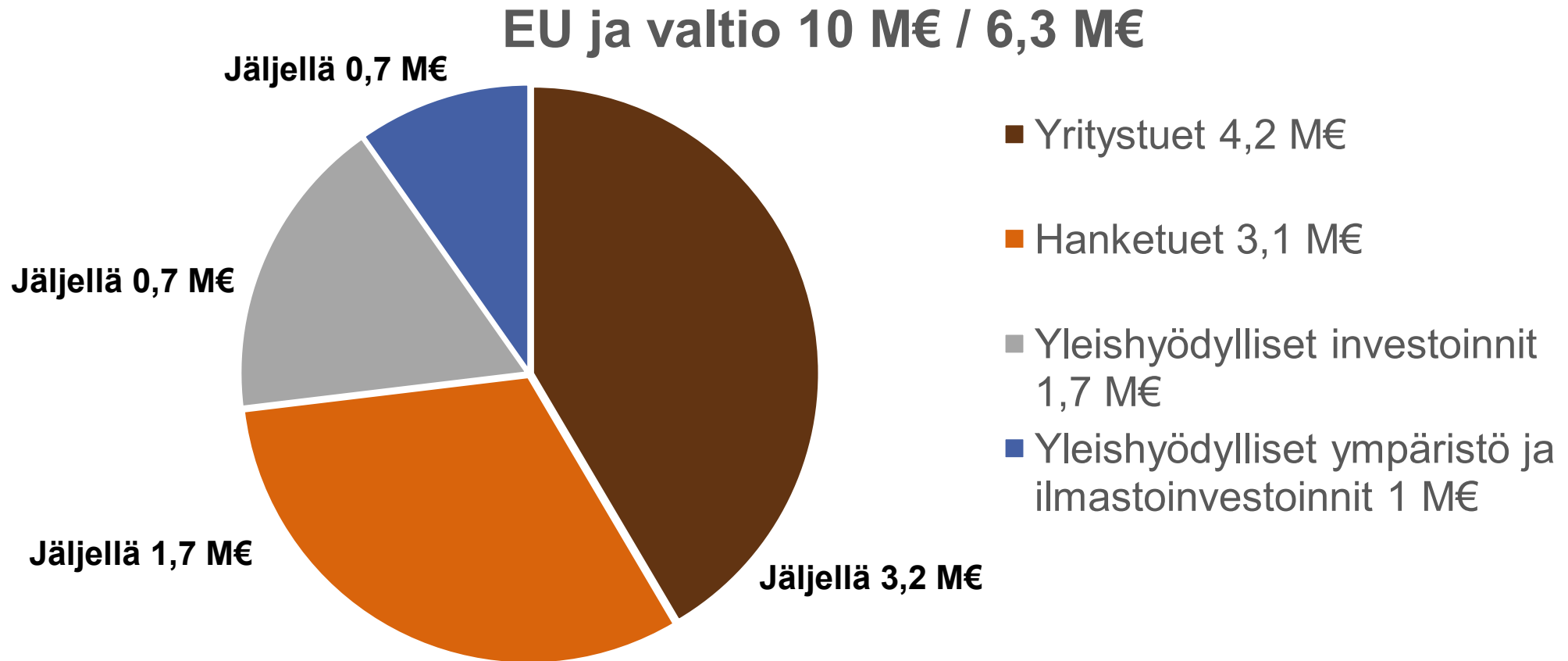
19
rahoitettua
yritystä

Eniten rahoitettuja yrityksiä toimialoilta:

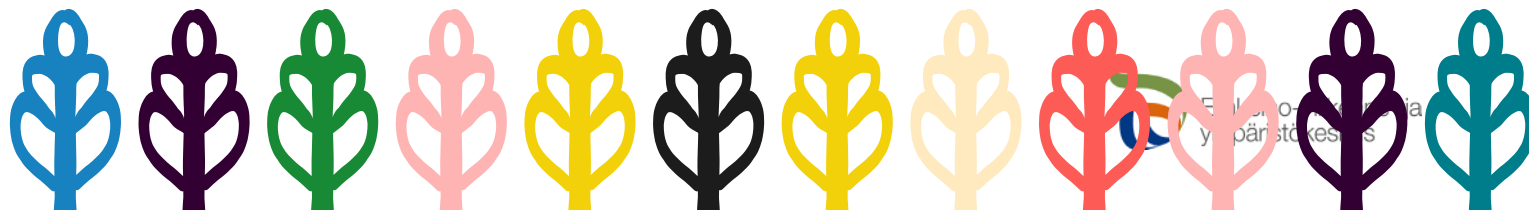
- metallituoteteollisuus
- puutuoteteollisuus
- elintarvikkeiden jalostus
- palvelut



Hanke- ja yritystukien varat vuonna 2024



EPO ELY, Hanna Mäkimentila



Maatalouden rakennetuet

186

Käsittelyssä
olevaa
hakemusta

ELY hanke- ja yritystuet

65

Käsittelyssä
olevaa
hakemusta

Leader hanke- ja yritystuet

ELY-keskuksen

käsittelyssä **100**

hakemusta

Rahoitusta vuodelle 2024

noin 4,9 M€

- Rahoitusta vuodelle 2024
10 miljoonaa euroa

Maatalouden
investointihalukkuus
aktiivista
Seuraavat valintajaksot

15.8.
15.10.



EU:n maaseuturahoitus hanketuet

Hanna Mäkimantila

Maaseudun hanketuet ovat uudistuneet

Mikä on muuttunut?

- Uutta on entistä selkeämpi painotus **ympäristö-** ja **ilmastoteemoihin** sekä **yhteistyöhön**.
- Lisäksi painotetaan **osaamista** ja **digitalisaatiota** edistäviä hankkeita.
- Hankkeiden valintaperusteissa korostuu **vaikuttavuus** sekä **kestävän kehityksen** näkökulmat.
- **Viljelijäryhmähankkeet** yritysryhmähankkeiden rinnalle
- Tukitasot - ei enää kiinteitä tukitasoja
- Uusia tukimuotoja **valmisteluraha, pienhankkeet** (vain Leader)





KOULUTUS JA TIEDONVÄLITYS

YHTEISTYÖ



YLEISHYÖDYLLISET INVESTOINNIT



EUROOPPALAINEN
INNOVAATIOKUMPPANUUS,
EIP



MAATILOJEN
KILPAILUKYKY JA
TILOJEN NYKYAIKAISTAMINEN



LAATUJÄRJESTELMÄT JA
TUOTTAJAORGANISAATIOT



ILMASTONMUUTOKSEN
HILLITSEMINEN JA
SOPEUTUMINEN



LUONNONVAROJEN
KESTÄVÄ HOITO



NUORTEN VILJELIJÖIDEN JA
YRITYSTOIMINNAN
EDISTÄMINEN



SOSIOEKONOMISEN
RAKENTEEN KEHITTÄMINEN



ÄLYKÄS KYLÄ



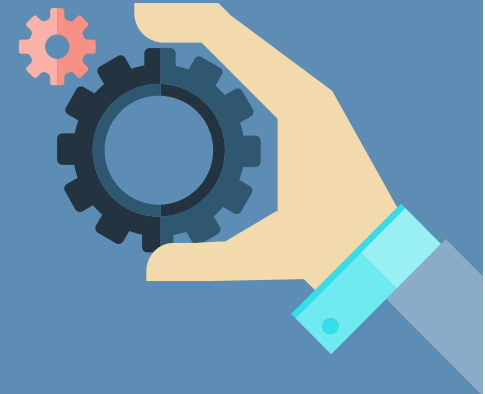
Elinkeino-, liikenne- ja
ympäristökeskus



Euroopan unionin
osarahoittama

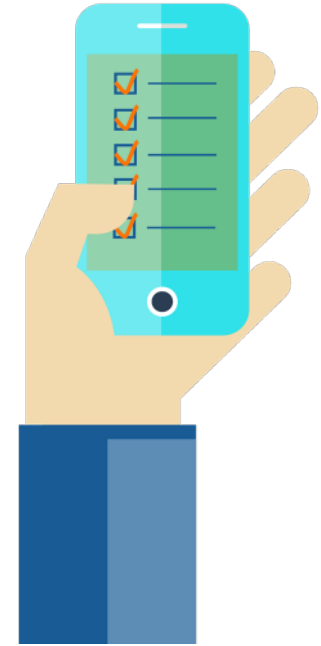


Yleistä tukien hakemisesta



Asiointi täysin sähköistä

- Haku HYRRÄ-asiointipalvelun kautta
- HYRRÄn käyttöliittymä ja toiminnot uudistuvat
 - Ohjeet tuotu osaksi käyttöliittymää
 - Saavutettava
 - Käyttö mahdollista eri laitteilla



Hanke- ja yritystukien valintajaksot

Yhtenevät valintajaksot koko Manner-Suomessa

YRITYSTUET

- 16.1.-15.3.
- 16.3.-15.5.
- 16.5.-15.8.
- 16.8.-15.10.
- 16.10.-15.1.

HANKETUET 2024

- 31.1.2024
- 30.4.2024
- 30.9.2024



Valintaperusteet

- Valintaperusteiden tarkoituksena on
 - varmistaa hakijoiden yhdenvertainen kohtelu,
 - parantaa varojen käyttöä ja
 - kohdentaa tuki toimenpiteiden tavoitteiden mukaisesti.
- ELY-keskuksen hankkeita valmisteltaessa tutustu valintaperusteisiin
 - ELY-keskus: [MMM päätös 2.3.2023](#)
- Edellytyksenä valintamenettelyyn etenemiselle on, että hanke on tukikelpoinen

- Leader-ryhmillä on jokaisella omat valintakriteerinsä



Lisätietoja asiantuntijoilta

Kehittämisasiantuntijat:

- Tuija Nikkari puh. 0295 027 703
- Tapio Sivula puh. 0295 027 707
- Anna-Mari Heinonen puh. 0295 027 570
- Esa Isosaari puh. 0295 027 813

Kehittämispäällikkö:

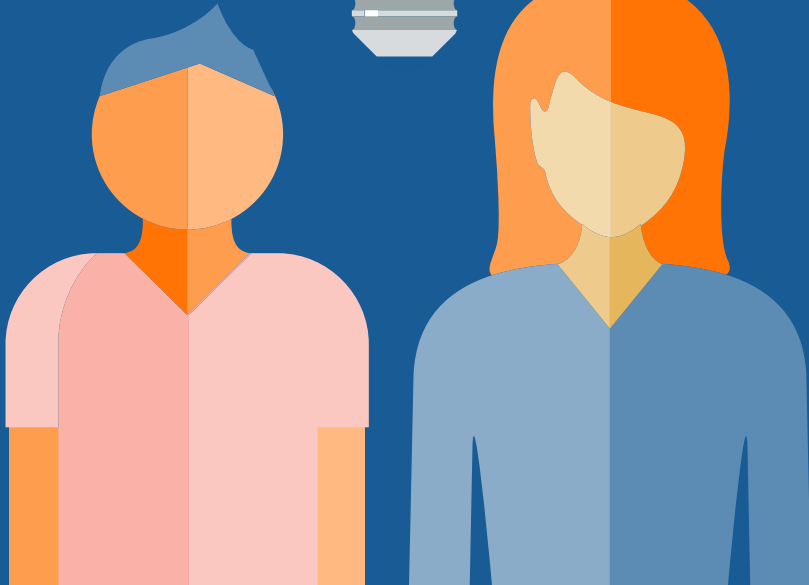
- Hanna Mäkimantila puh. 0295 027 701

Sähköposti etunimi.sukunimi@ely-keskus.fi





Elinkeino-, liikenne- ja
ympäristökeskus



Kiitos!

maaseutu.fi



Euroopan unionin
rahoittama



Euroopan unionin
osarahoittama